



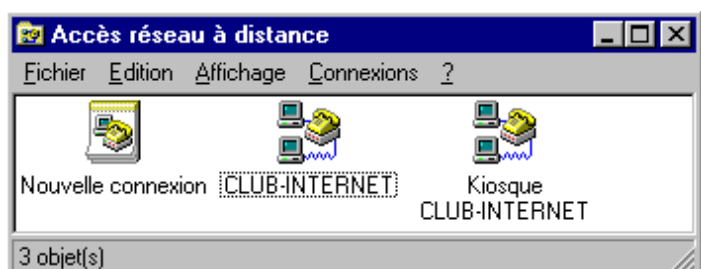
Changement de la configuration vers le numéro national

Changement de la configuration pour Windows 95 vers le numéro national.



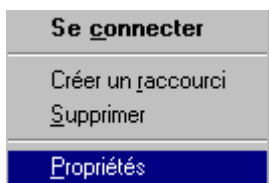
Double-cliquez sur l'icône POSTE DE TRAVAIL (en haut à gauche de votre bureau Windows 95).

Double-cliquez ensuite sur ACCES RESEAU A DISTANCE. Vous obtenez la fenêtre suivante :



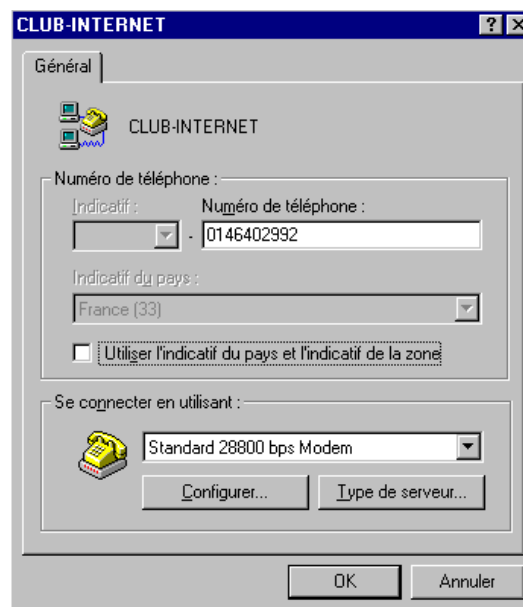
Cliquez ensuite avec le bouton droit de votre souris sur l'icône « CONNEXION CLUB-INTERNET ».

Vous obtenez le menu suivant :

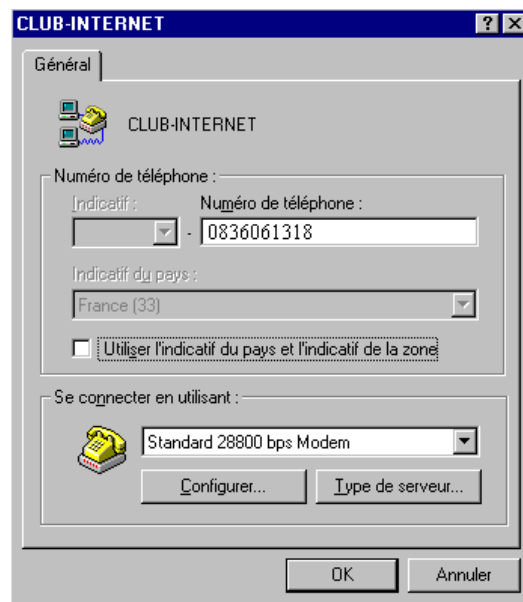


Choisissez l'option « PROPRIETES » en cliquant avec le bouton gauche de votre souris.

La fenêtre suivante apparaît. Elle indique le numéro 0146402992, 0155400040, ou le 0134582778.



Modifiez alors le numéro de téléphone en 08 36 06 13 18 comme ci-dessous :



Cliquez sur OK pour passer à l'étape suivante.



Changement de la configuration vers le numéro national

Vous êtes maintenant revenu à l'accès réseau à distance. Double-cliquez à présent avec le bouton gauche de votre souris sur l'icône « CONNEXION CLUB-INTERNET » (c'est à dire l'icône que vous venez de modifier).

Vous obtenez alors l'affichage du login que vous utilisez actuellement, comme ci-dessous. Dans notre exemple, le nom d'utilisateur (login) est « taz ».

Connexion à CLUB-INTERNET

Nom d'utilisateur : taz

Mot de passe : xxxxxxxx

☐ Enregistrer le mot de passe

Numéro de téléphone : 0836061318

Appeler à partir de : Emplacement par défaut

Propriétés de l'appel...

Se connecter Annuler

Ajoutez clubint/ devant votre nom d'utilisateur comme dans l'exemple ci-dessous :

Connexion à CLUB-INTERNET

Nom d'utilisateur : clubint/taz

Mot de passe : xxxxxxxx

☐ Enregistrer le mot de passe

Numéro de téléphone : 0836061318

Appeler à partir de : Emplacement par défaut

Propriétés de l'appel...

Se connecter Annuler

Les modifications sont terminées. Vous pouvez maintenant vous connecter via notre nouveau réseau national en cliquant sur le bouton « Se connecter ».

En cas de problème, il est important de vérifier :

- Que vous avez correctement saisi les informations de cette fiche.
- Que vous n'avez pas oublié d'information.
- Que vous avez bien respecté minuscules et majuscules.
- Que vous avez entré le mot de passe de Club-Internet.
- Que vous n'avez pas confondu votre login (ex : jdupont) avec votre adresse e-mail (ex : jdupont@club-internet.fr).

Si toutefois un problème subsistait, n'hésitez pas à contacter notre support technique au 01 55 45 45 45.

Nous vous souhaitons une bonne connexion