



Index de l'Aide de CD-Explorer 1.0



Présentation

[A propos de CD-Explorer](#)



Procédures

[Le menu contextuel de CD-EXPLORER](#)

[Utiliser la fenêtre d'exploration/installation](#)

A propos de CD-Explorer 1.0



L'interface multimédia pour CD-ROM

Pour tout renseignement complémentaire, veuillez écrire ou contacter AXIALIS SA aux coordonnées suivantes :

AXIALIS SA
1, rue de Stockholm
75008 PARIS
Tel : **44 70 71 89**
Fax : **44 70 00 19**

Vous pouvez également nous contacter sur CompuServe : **100072,36**

Informations sur une unité

Cette commande permet de vous donner des informations sur l'unité choisie tels sur :

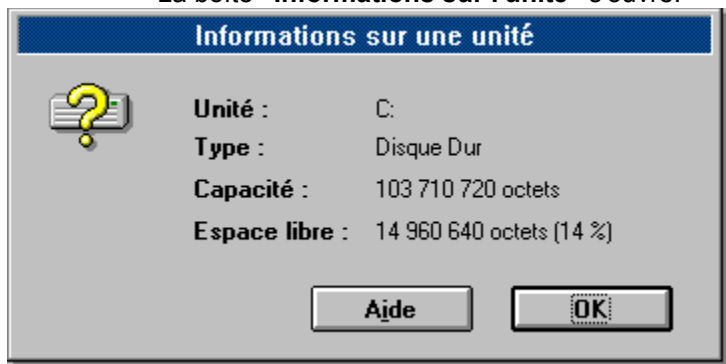
- Le nom et la désignation de l'unité
- Le nombre d'octets maximum de l'unité
- Le nombre d'octets libres de l'unité



Procédure

1. Sélectionner l'unité
2. Cliquer sur l'unité

La boîte "**Informations sur l'unité**" s'ouvre.



Cliquer sur la zone qui vous interesse pour avoir de l'aide

Précise l'unité.

- A: ou B: s'il s'agit d'une disquette
- C: à Z: s'il s'agit d'un disque dur

Remarque : La fenêtre d'exploration/installation n'affiche pas les unités de CD-ROMS.

Précise le nom de l'unité:

- Lecteur de disquettes 3"1/2
- Lecteur de disquettes 5"1/4
- Disque dur

Indique la capacité en octets de l'unité.

Indique en octets et en pourcentage l'espace libre qu'il vous reste sur l'unité.

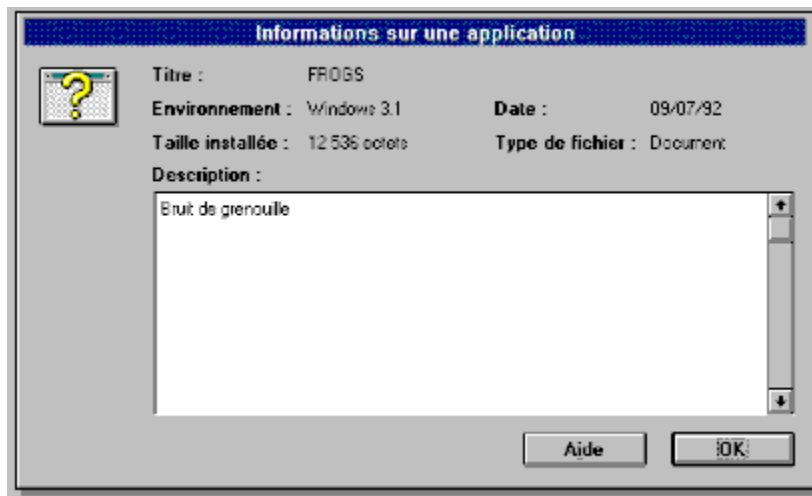
Informations sur une application

Cette commande permet d'afficher une description détaillée de l'application.



Procédure

1. Sélectionner l'application
 2. Cliquer avec le bouton de droite de la souris sur l'application
ou -
Sélectionner <Fichier><Informations> ou **F2**
- La boîte "**Informations sur une application**" s'ouvre.



Cliquer sur la zone qui vous intéresse pour avoir de l'aide

Indique le nom de l'application

Précise l'environnement que necessite l'application

- DOS
- Windows
- Windows NT
- Windows 95

Indique le nombre d'octets qu'occupera l'application après l'avoir installée sur une unité.

Indique la date de la version de l'application.

Indique le type de fichier .

- Document
- Fichier compacté (ZIP)
- Fichier compacté (EXE)
- Application installable (procédure d'installation fournie)
- Application préinstallée



Voir aussi

[Les différents types de stockage sur CD-ROM](#)

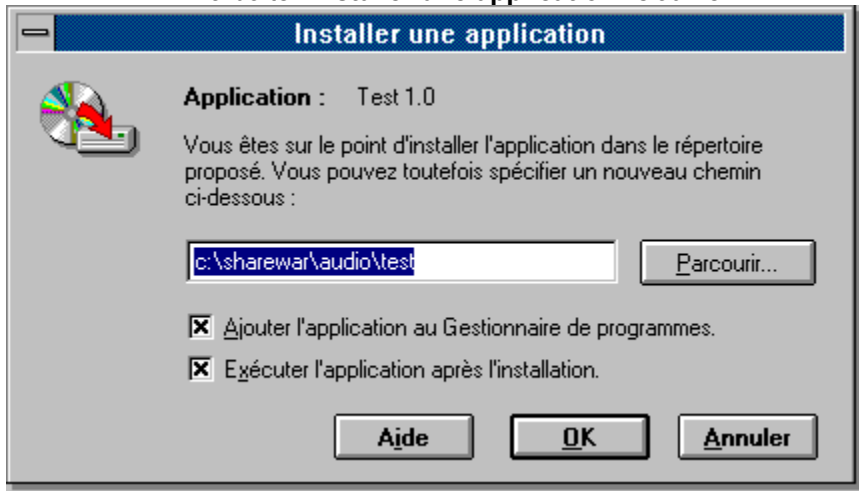
Description en quelques lignes du programme et de ses fonctions.

Installer une application

Cette commande permet d'installer l'application sélectionnée sur l'unité choisie.

Procédure

1. Sélectionner l'application
2. Sélectionner <Fichier><Installer> ou <Entree>
 - a. Si l'application sélectionnée est de type Document, fichier compacté (ZIP ou EXE) ou Exécutable
La boîte "Installer une application" s'ouvre



Cliquer sur la zone qui vous interesse pour avoir de l'aide.

- b. Si l'application est de type "**Installable**", la procédure d'installation dépendra de l'application.

Remarque : Vous pouvez également installer une application par Drag and Drop sur l'unité choisie c'est à dire que vous sélectionnez l'application puis vous faites glisser sur l'unité.



Voir aussi

[Les différents types de stockage sur CD-ROM](#)

Nom de l'application à installer.

La fenêtre d'exploration/installation propose un chemin par défaut où va être stockée l'application à installer. Vous pouvez cependant le changer.

Ce bouton permet de choisir dans la liste des répertoires, le chemin où vous désirez installer l'application.

Après avoir installée l'application sur l'unité choisie, CD-Explorer vous propose de l'ajouter automatiquement dans le gestionnaire de programmes. Pour cela, il crée un groupe de programmes du même nom que le titre de la fenêtre d'exploration/installation et y place l'application.

CD-Explorer propose d'exécuter automatiquement l'application après l'avoir installée.

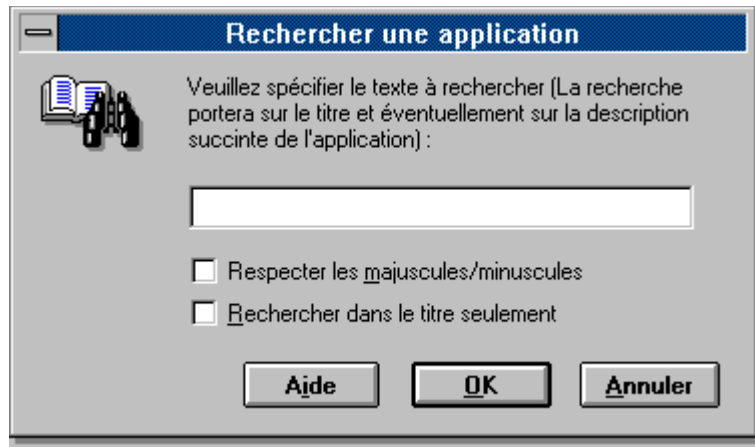
Rechercher une application

Cette commande permet de rechercher le titre et/ou la description d'une application. CD-Explorer effectue une recherche cyclique sur l'ensemble des applications et des sujets.

Procédure

1. Sélectionner <Chercher> <Rechercher> ou F4

La boîte de dialogue "Rechercher" s'ouvre.



Cliquer sur la zone qui vous interesse pour avoir de l'aide.

Taper le texte que vous désirez rechercher dans la fenêtre des applications (50 cars). La recherche pourra se faire sur le titre et la description de l'application.
CD-Explorer effectue une recherche cyclique sur l'ensemble des applications et des sujets.

Cette option permet de respecter les majuscules/minuscules du texte à rechercher dans la fenêtre des applications.

Cette option permet d'effectuer la recherche uniquement dans les titres des applications.

Exécuter une application ou un document

Vous pouvez exécuter une application de type Exécutable ou Document depuis le CD-ROM sans l'installer sur votre disque.



Procédure

1. Sélectionner <Fichier><Exécuter> ou **F5**

L'application ou le document sélectionné sera alors exécuté sans être installé sur l'unité.



Voir aussi

▪

La fenêtre d'exploration/installation

Cette fenêtre vous permet d'explorer le CD-ROM afin d'y découvrir toutes les applications ou les documents présents. Une fois l'application trouvée vous pouvez l'installer sur votre disque dur afin de l'évaluer pleinement.



Cliquez dans la fenêtre pour obtenir de l'aide sur une zone particulière

Remarque : Si l'application choisie est de type "Document" ou "Exécutable" (voir les différents types de stockage sur le CD-ROM), vous pourrez la lancer depuis le CD-ROM avant de les installer.

Voir aussi :

- [Les informations sur une unité](#)
- [Les informations sur une application.](#)
- [Installer une application](#)
- [Exécuter une application](#)
- [Rechercher une application](#)
- [Les menus contextuels](#)
- [La barre d'outils](#)
- [Le menu Fichier](#)
- [Le menu Chercher](#)
- [Le menu Aide](#)

Barre de menu de la fenêtre d'exploration/installation.

▪ **Voir aussi**

[Le menu Fichier](#)

[Le menu Chercher](#)

[Le menu Aide](#)

Systeme hiérarchique en arborescence. Les sujets sont classés par thème. Lorsqu'un sujet est sélectionné, un petit livre s'ouvre. CD-Explorer signale également si le sujet contient d'autres sous-sujets par une petit livre ouvert contenant une petite flèche.

A chaque sujet correspond une application de type Document, Compacté (ZIP ou EXE), Installable ou Exécutable.

Une application nouvelle se verra également attribuer un **N** comme Nouveauté.

- **Voir aussi**

-

Affiche les différentes unités pour installation par Drag and Drop des applications. Pour obtenir une description détaillée de l'unité, il vous suffira de cliquer sur celle-ci.

▪ **Voir aussi**

▪

Informations complémentaires sur l'application à installer.

Zone dans laquelle est affiché un message lorsque vous êtes positionné sur un des éléments de la barre d'outils ou sur une application dans la fenêtre de droite.

Les commandes du menu Fichier

Fichier	
Installer l'application ...	Entrée
Informations...	F2
Exécuter...	F5
Fermer...	Ctrl+F4

Cliquer sur la zone qui vous interesse pour avoir de l'aide.

▪ **Voir aussi**

▪

Ferme la fenêtre d'exploration/installation.

Les commandes du menu Chercher

<u>C</u> hercher	
<u>R</u> echercher ...	F4
<u>C</u> ontinuer la recherche	F3

Cliquer sur la zone qui vous interesse pour avoir de l'aide

▪ **Voir aussi**

▪

Permet de continuer la recherche suivant les spécifications données dans les applications. Une fois terminé, CD-Explorer se positionnera sur la projet sujet (fenêtre de gauche), continuera la recherche et ainsi de suite.

Les commandes du menu Aide



Cliquer sur la zone qui vous interesse pour avoir de l'aide

▪ **Voir aussi**

▪

Les différents types de stockage sur le CD-ROM

CD-Explorer permet de stocker différents types d'applications sur CD-ROMS afin de pouvoir les installer.

Description des applications :

- Z Applications compactées ZIP**
Ces applications pourront être installées sur l'unité à l'aide d'un décompacteur interne à CD-Explorer.
- C Applications compactés EXE**
Ces applications sont autodécompactables.
- I Applications Installables**
Ces applications seront installées par un programme 'Install.exe', 'Setup.exe'...
- X Applications Exécutables**
Ces applications seront installées par une simple copie de fichiers de CD-Explorer.
- D Documents**
Ces documents devront être impérativement associés à un programme installé sur votre ordinateur dans le gestionnaire de Fichiers (Voir Menu <Fichier><Associer>).

Remarque : CD-Explorer attribuera un **N** comme nouveauté à toutes les applications ayant une nouvelle version ou tout simplement en tant que nouvelle application, etc...

- **Voir aussi**
 -
 -

La barre d'outils

La barre d'outils permet d'accéder très rapidement aux commandes de la fenêtre d'exploration/installation. Un simple clic sur un bouton permet d'installer, exécuter une application, afficher des informations sur l'application....



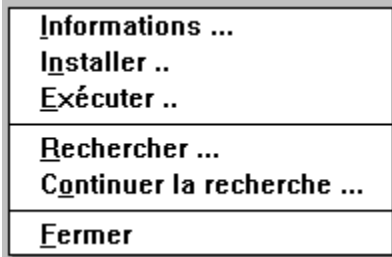
Cliquer sur la zone qui vous interesse pour avoir de l'aide.

Les menus contextuels

Les menus contextuels sont un moyen rapide d'afficher des commandes liées à une situation de travail spécifique. Par exemple, le menu contextuel d'une application affiche le menu Fichier et Rechercher, tandis que celui des sujets affiche seulement le menu rechercher.

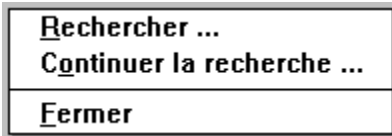
Pour afficher ce menu, se positionner sur l'un des sujets ou applications et cliquer sur le bouton de droite de la souris.

▪ Le menu contextuel lié à une application



Cliquer sur la zone qui vous interesse pour avoir de l'aide

▪ Le menu contextuel lié à un sujet



Cliquer sur la zone qui vous interesse pour avoir de l'aide.

Feme le menu contextuel associé à l'application ou le sujet

Le menu contextuel de CD-Explorer

Les menus contextuels sont un moyen rapide d'afficher des commandes liées à une situation de travail spécifique.

Le menu contextuel de CD-Explorer affichera les options suivantes :

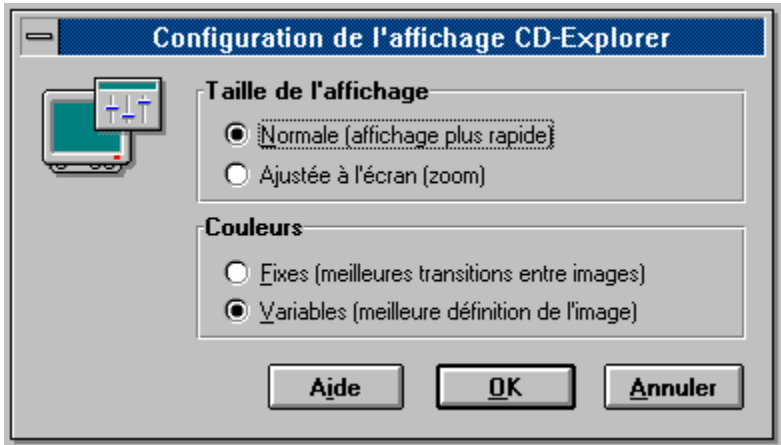
- L'aide générale de CD-Explorer
- La configuration d'affichage
- La réduction en icône
- A propos
- La fermeture de CD-Explorer

Il suffira de se positionner sur l'un des objets et de cliquer sur le bouton de droite de la souris pour obtenir ces différentes options du menu contextuel.

A ide..	F1
C onfiguration d'affichage...	F2
R éduction en icône	F3
A propos de..	
F ermeture	Alt+F4

Cliquer sur la zone qui vous interesse pour avoir de l'aide

La configuration de l'affichage de CD-Explorer



Cliquer sur la zone qui vous interesse pour avoir de l'aide

CD-Explorer propose d'afficher plus rapidement la zone d'affichage principale. En effet, si vous avez une résolution d'écran 800x600, la zone d'affichage étant définie au format 640x480, CD-Explorer affichera la zone centrée à l'écran.

CD-Explorer propose d'ajuster la zone d'affichage principale à la résolution de votre affichage. En effet si la zone est définie au format 640x480 et que la résolution de votre écran est de 800x600, CD-Explorer ajustera la zone au format de votre écran. L'affichage sera par conséquent un peu lent.

La palette de couleurs pour le passage d'une image à une autre est fixe. CD-Explorer fait donc une meilleure transition entre les images. Cette méthode fait que les images perdent un peu de leur définition.

La palette de couleurs pour le passage d'une image à une autre est variable. CD-Explorer exploite à 100% la définition de l'affichage de l'image. Lors de la transition d'image, on pourra visualiser le changement de la palette de couleurs (affichage très rapide compte tenu des micro-processeurs actuels).

Cette option activée, CD-Explorer sera alors réduit en icône. Vous pourrez alors le réactiver en double cliquant sur l'icône CD-ROM matérialisée.

Ferme l'interface multimédia CD-Explorer.

