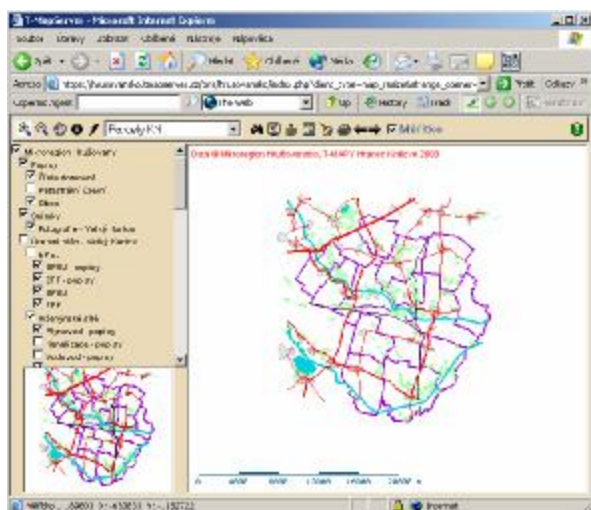


GIS Mikroregionu Hrušovansko

Geografický informační systém Mikroregionu Hrušovansko je součástí projektu Krajina Hrušovanska - koordinační studie regenerace krajiny mikroregionu Hrušovanska. Tvoří nedílnou složku vytvářeného informačního systému, který poskytuje samosprávám obcí sdruženým do mikroregionu i státní správě vykonávané na Městském úřadě v Hrušovanech nad Jevišovkou základní informace o geograficky lokalizovatelných objektech. Patří k nim základní polohopis z map základního měřítka 1 : 10 000, digitalizované katastrální mapy, územní plán obce Velký Karlov s limity využití území, tématické vrstvy ÚSES, BPEJ, viniční tratě, cyklotrasy a ortofotomapa. Zajímavou tématickou vrstvou je bodová vrstva projektových fiší, k níž jsou připojeny dokumenty s plánovanými projekty v daných lokalitách. Uživatelé IS mohou získat přehled o plánovaných investicích v libovolném místě mikroregionu a současně i tématické zaměření daného projektu.

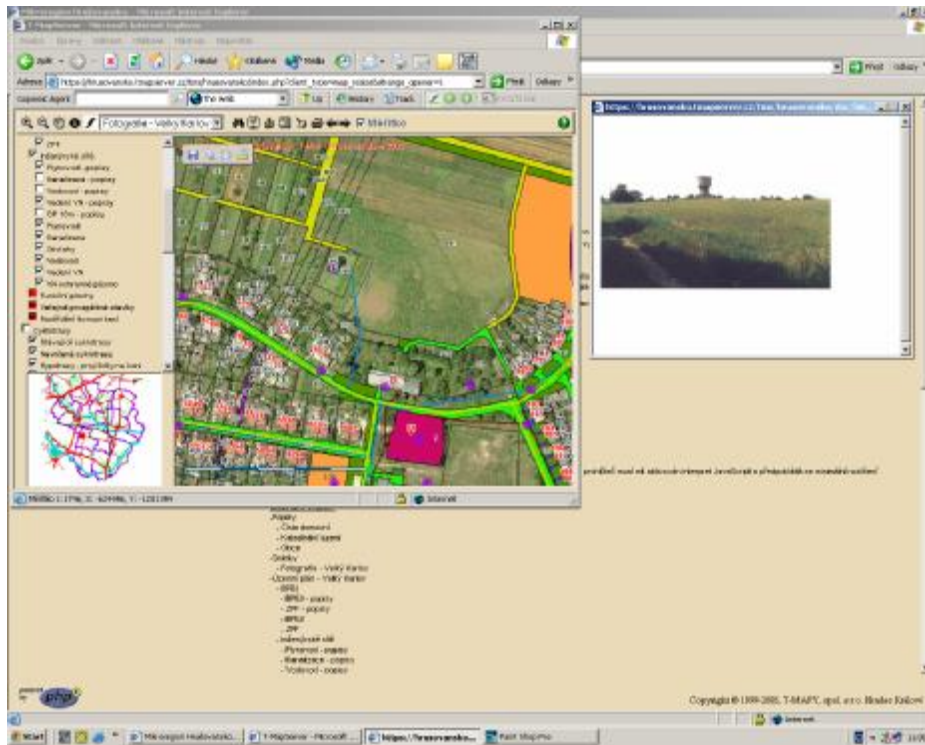
GIS je zpřístupněn moderní intra/internetovou technologií, nástrojem T-WIST firmy T-MAPY Hradec Králové. Technologie Týmového Webového Informačního Systému firmy T-MAPY patří ke špičkovým řešením používaným v současné době v naší republice. Obsahuje silné integrační nástroje, které umožňují vzájemné propojení databází souboru geodetických informací (SGI – digitalizované katastrální mapy celého území mikroregionu), souboru popisných informací (SPI – samostatně pro jednotlivé obce), připojení registru adres z ČSÚ, včetně připojení ÚP, ÚPD v digitální formě, limitů využití území a zapojení podkladů základního polohopisu. Celé řešení je provozováno na jednom mapovém serveru, k němuž mají zajištěn zabezpečený přístup přes internet všechny obecní úřady mikroregionu.

V blízké budoucnosti bude možno uvažovat i o zveřejnění vybraných a zveřejnitelných podkladů na webové stránce Mikroregionu Hrušovanska. Občané regionu tak budou mít přístup k územnímu plánu a dalším tématům týkajících se životního prostředí, turistiky.

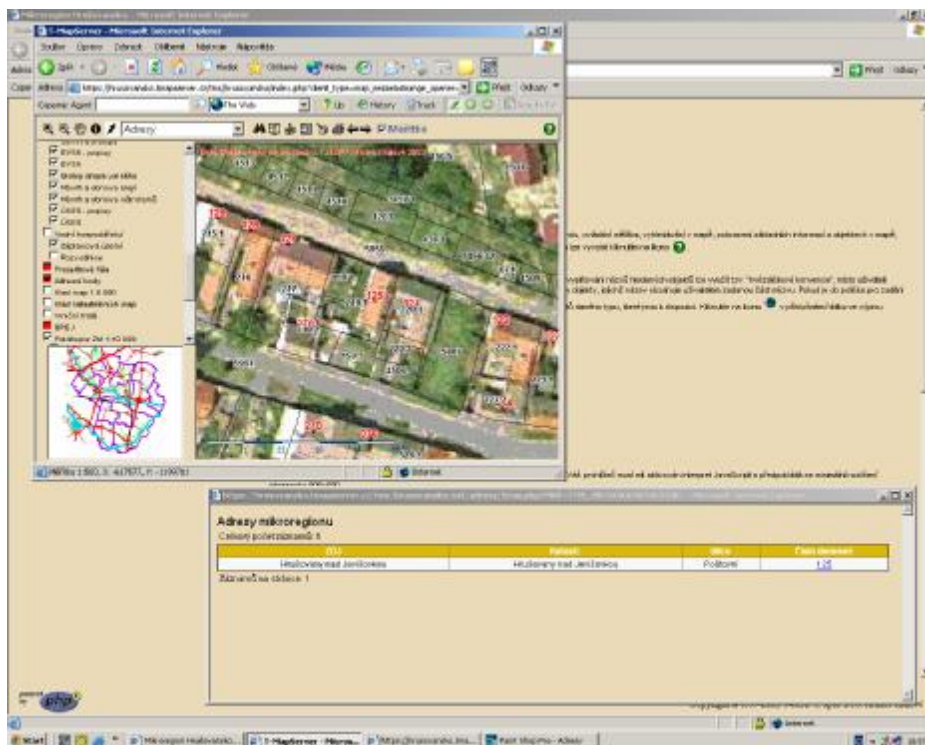


Zájmová oblast – Mikroregion Hrušovansko

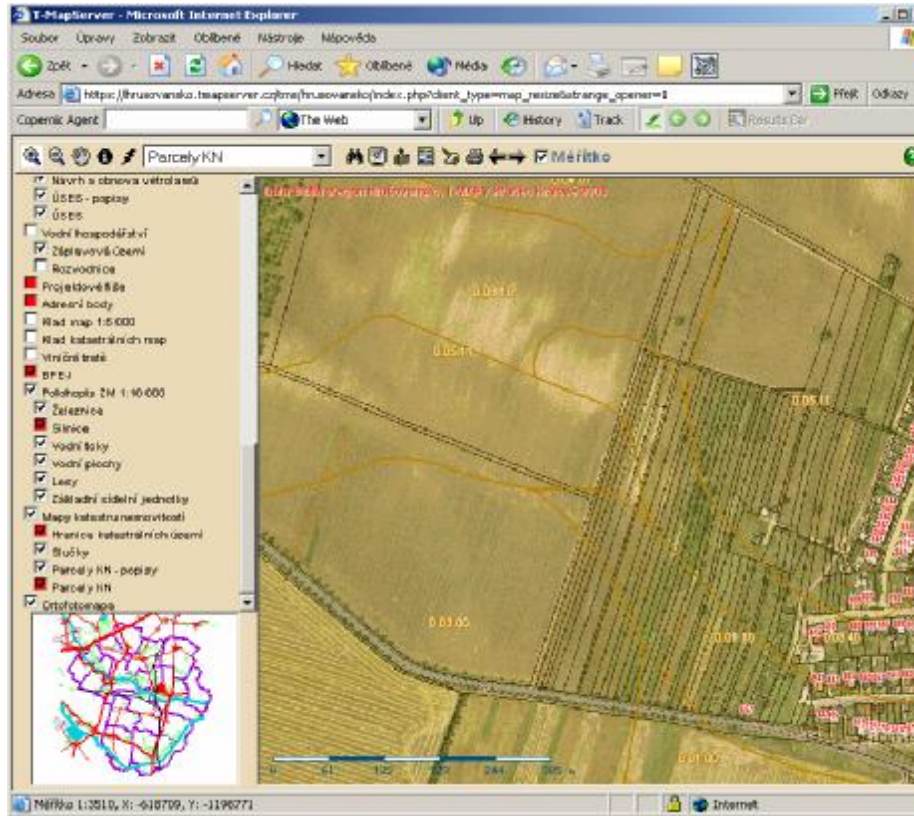
Dne 3.9.2003 zpracoval Ing. Martin Látal, obchodní zástupce T-MAPY Hradec Králové



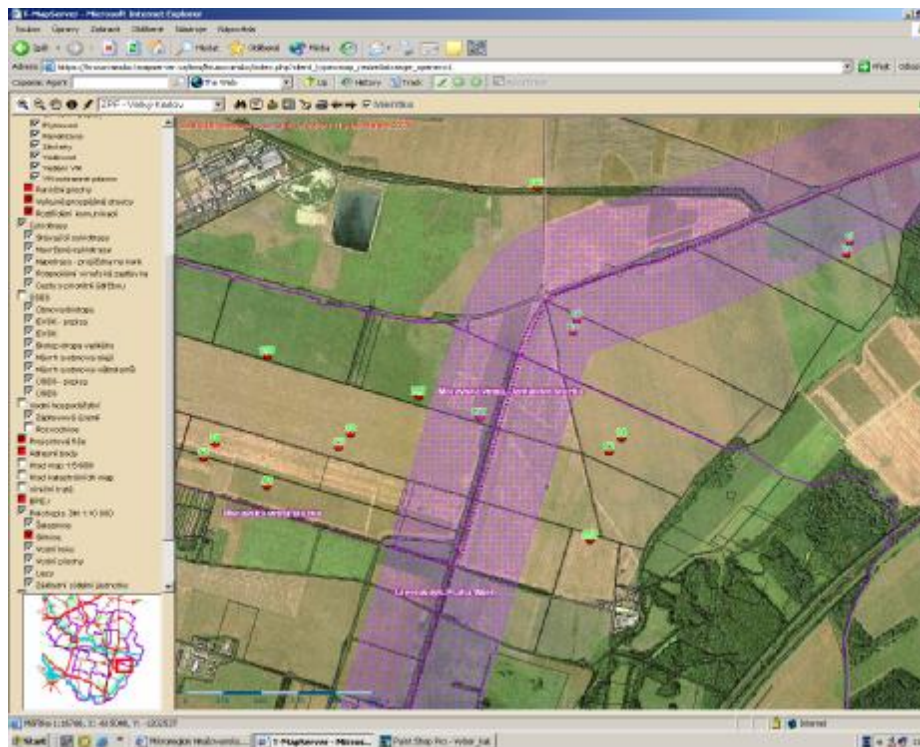
Obr.1. Třídění komunikací v územním plánu obce Velký Karlov, fotografie vodárny.



Obr.2. Vybrané údaje z registru adres ČSÚ Mikroregionu Hrušovansko.



Obr.3. Mapa BPEJ.



Obr.4. Cyklotrasy s oblastí prioritní údržby cestní sítě.

