



## OVĚŘOVÁNÍ NÁVŠTĚVNOSTI SERVERŮ - iAudit

Srpen 2002



Svet Hardware  
(52)

iAUDIT je nezávislá zpráva o provozu a návštěvnosti internet média (serveru), zpracována auditorem společností TAYLOR NELSON SOFRES . Při realizaci iAuditu je partnerem ABC ČR. Dále uvedené výsledky vychází výhradně z analýzy log souborů, které jsou poskytnuty provozovatelem. Tyto soubory jsou zpracovávány jednotnou, obecně platnou metodikou. Zpracování probíhá výhradně na základě analýzy log souboru, který odráží aktivitu média za celé nebo část sledovaného období, není tedy založeno na odhadech.

|                      | celkem za měsíc | Ø za den | Ø prac. den | Ø neprac. den |
|----------------------|-----------------|----------|-------------|---------------|
| Vyžádané strany (PV) | 691 304         | 22 300   | 25 731      | 13 913        |
| Unikátní IP (UIP)    | 49 950          | 3 379    | 3 823       | 2 293         |
| Návštěvy (VISITS)    | 140 400         | 4 529    | 5 230       | 2 815         |

**Při analýze log záznamů technologií iAudit jsme nezjistili žádné skutečnosti, které by zpochybňovaly zjištěná čísla. Na základě našich poznatků a naměřených dat můžeme prohlásit, že návštěvnost a používání média, jak je specifikováno v této zprávě, odpovídá skutečnosti.**

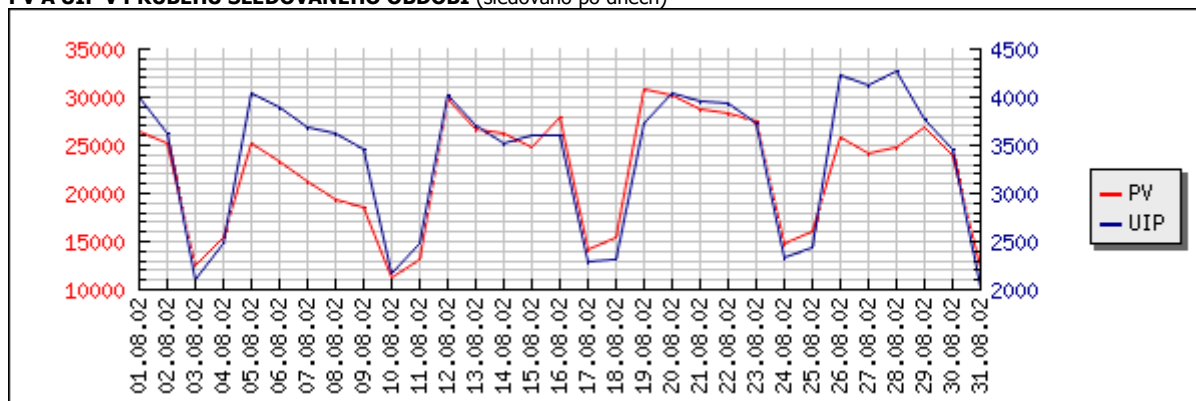
---

V Praze dne

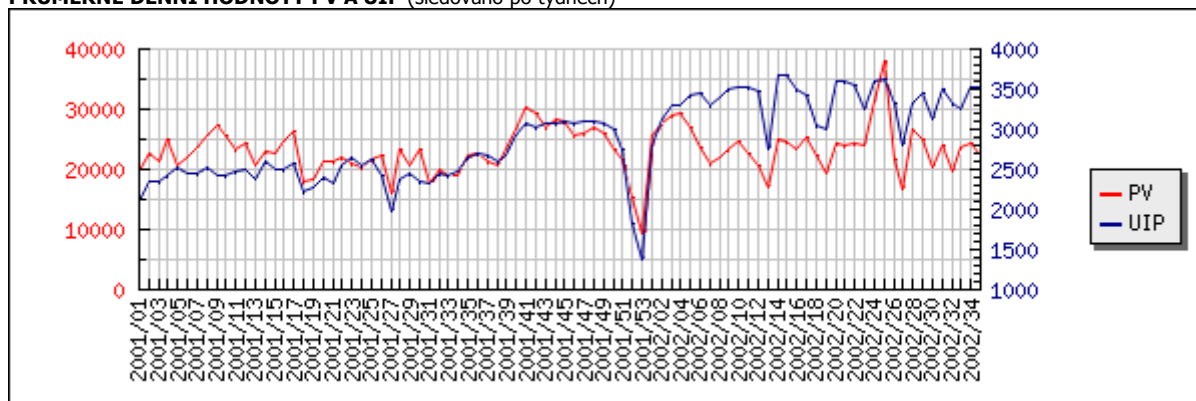
---

TAYLOR NELSON SOFRES

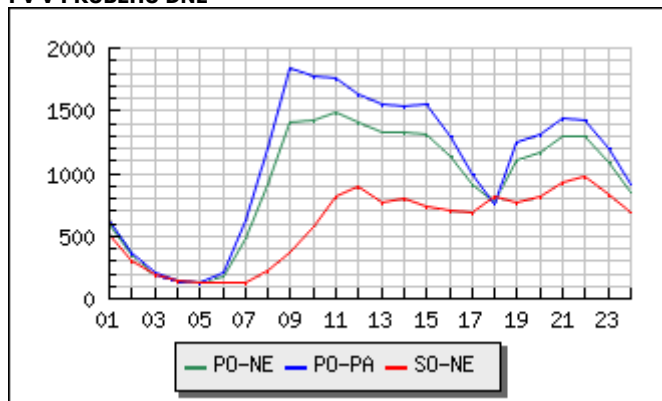
**PV A UIP V PRŮBĚHU SLEDOVANÉHO OBDOBÍ** (sledováno po dnech)



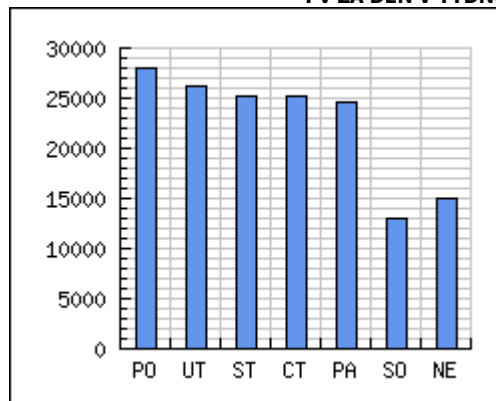
**PRŮMĚRNÉ DENNÍ HODNOTY PV A UIP** (sledováno po týdnech)



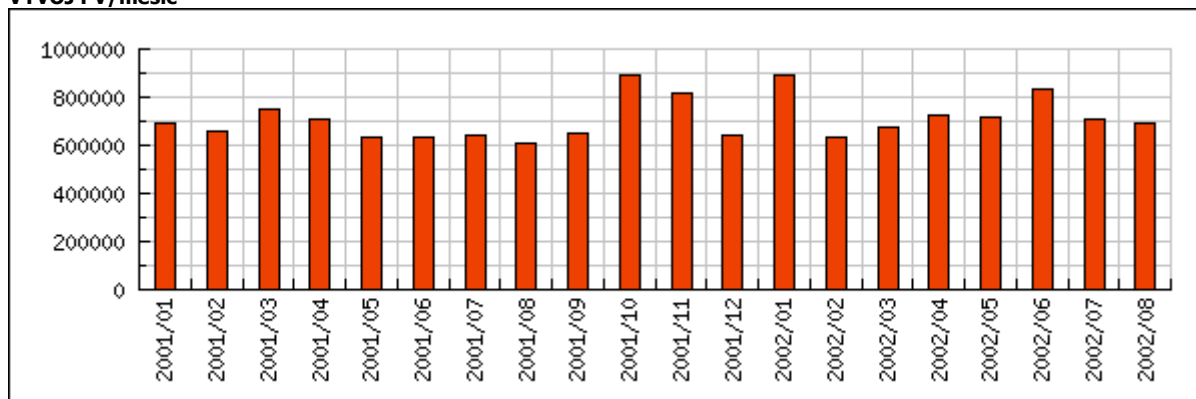
**PV V PRŮBĚHU DNE**



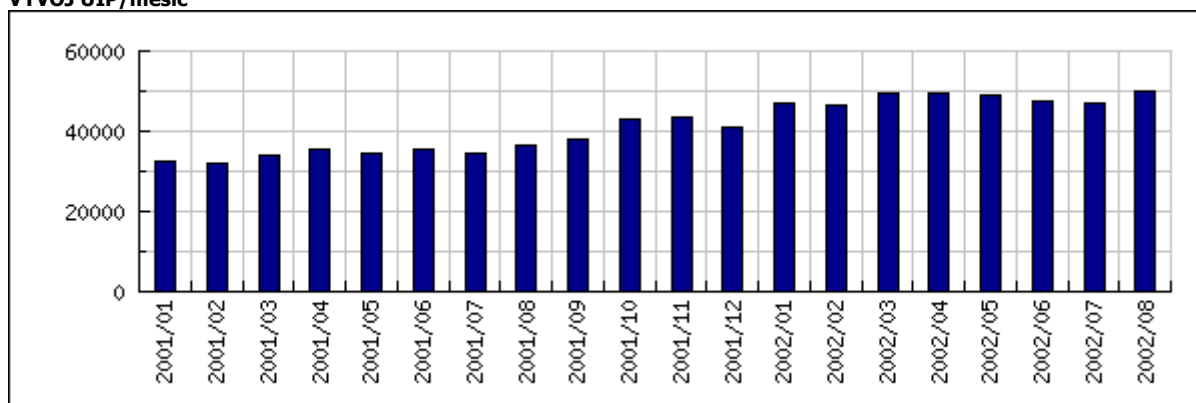
**PV ZA DEN V TÝDNU**



### VÝVOJ PV/měsíc

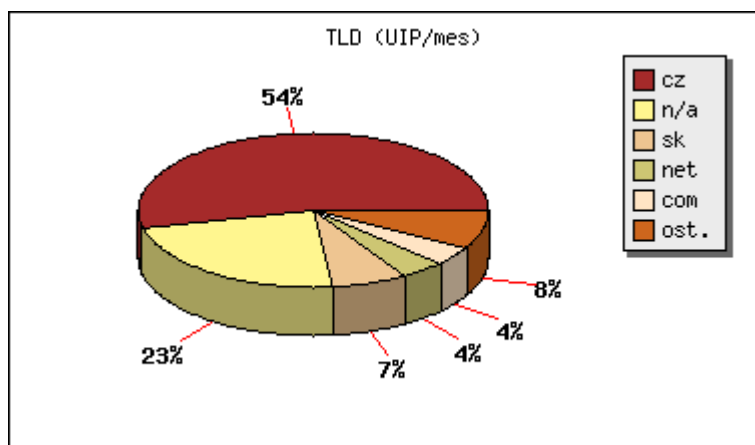


### VÝVOJ UIP/měsíc



### TOP LEVEL DOMÉNY

| Doména  | UIP/měs. | PV/měs. |
|---------|----------|---------|
| cz      | 26 601   | 425 345 |
| n/a     | 11 507   | 178 247 |
| sk      | 3 728    | 45 596  |
| net     | 2 247    | 8 782   |
| com     | 1 850    | 19 517  |
| jp      | 319      | 555     |
| ostatní | 3 698    | 13 262  |



**VÝVOJ HLAVNÍCH UKAZATELŮ NÁVŠTĚVNOSTI**

|                | PV/měs. | TREND | UIP/měs. | TREND | UIP/den | TREND | VISITS/měs. | TREND |
|----------------|---------|-------|----------|-------|---------|-------|-------------|-------|
| <b>2001/01</b> | 690 779 |       | 32 471   |       | 2 359   |       | 99 718      |       |
| <b>2001/02</b> | 658 212 | -5%   | 32 144   | -1%   | 2 469   | +5%   | 94 686      | -5%   |
| <b>2001/03</b> | 746 154 | +13%  | 34 171   | +6%   | 2 437   | -1%   | 105 938     | +12%  |
| <b>2001/04</b> | 710 913 | -5%   | 35 471   | +4%   | 2 516   | +3%   | 102 959     | -3%   |
| <b>2001/05</b> | 636 152 | -11%  | 34 662   | -2%   | 2 383   | -5%   | 103 026     | 0%    |
| <b>2001/06</b> | 633 656 | -0%   | 35 648   | +3%   | 2 544   | +7%   | 105 639     | +3%   |
| <b>2001/07</b> | 644 299 | +2%   | 34 483   | -3%   | 2 297   | -10%  | 98 583      | -7%   |
| <b>2001/08</b> | 609 872 | -5%   | 36 279   | +5%   | 2 481   | +8%   | 103 995     | +5%   |
| <b>2001/09</b> | 649 031 | +6%   | 37 779   | +4%   | 2 611   | +5%   | 105 074     | +1%   |
| <b>2001/10</b> | 891 070 | +37%  | 42 987   | +14%  | 3 076   | +18%  | 131 683     | +25%  |
| <b>2001/11</b> | 814 595 | -9%   | 43 644   | +2%   | 3 108   | +1%   | 126 800     | -4%   |
| <b>2001/12</b> | 644 414 | -21%  | 41 220   | -6%   | 2 579   | -17%  | 104 888     | -17%  |
| <b>2002/01</b> | 891 149 | +38%  | 47 035   | +14%  | 3 208   | +24%  | 134 265     | +28%  |
| <b>2002/02</b> | 632 593 | -29%  | 46 280   | -2%   | 3 408   | +6%   | 128 801     | -4%   |
| <b>2002/03</b> | 671 895 | +6%   | 49 568   | +7%   | 3 380   | -1%   | 139 778     | +9%   |
| <b>2002/04</b> | 722 090 | +7%   | 49 453   | -0%   | 3 474   | +3%   | 140 142     | 0%    |
| <b>2002/05</b> | 712 530 | -1%   | 48 838   | -1%   | 3 384   | -3%   | 142 802     | +2%   |
| <b>2002/06</b> | 837 422 | +18%  | 47 511   | -3%   | 3 387   | 0%    | 137 858     | -3%   |
| <b>2002/07</b> | 708 003 | -15%  | 46 903   | -1%   | 3 261   | -4%   | 137 830     | -0%   |
| <b>2002/08</b> | 691 304 | -2%   | 49 950   | +6%   | 3 379   | +4%   | 140 400     | +2%   |



#### SEKCE SERVERU

|                       | PV/měs. | % z celkem |
|-----------------------|---------|------------|
| <b>Titulní strana</b> | 130 118 | 18,82%     |



## TERMINOLOGIE

### Strana (Page)

Internet site je tvořen stránkami. Tyto stránky, ve formátu HTML, mohou kromě textu obsahovat obrázky, aplety Java, video, zvuky a další objekty. Stránka může být statická nebo dynamicky generovaná. iAUDIT započítává do stránek veškeré dokumenty typu, který je specifikován u výsledků. U každého site jsou dohodnuty přesné podmínky, které další typy dokumentů a objektů budou zahrnuty, případně vyloučeny z počítání. V případě používání rámců (frames), není započítáván mateřský rámcový dokument (frameset) ani vedlejší strany v rámci, pokud je možné je identifikovat. Vychází se z principu, že obsah obrazovky, který je návštěvníkovi prezentován tvoří jednu vyžádanou stranu, i když je tvořen více rámci.

### Vyžádané strany (Pages Requested nebo Page Views)

Počet stránek, které všichni uživatelé dohromady v daném časovém úseku vyžádali, dostali a pravděpodobně shlédli. Jsou započítávány pouze úspěšně dokončené požadavky na stránky, tedy požadavky, které v log souborech mají odezvu serveru 200, 203 nebo 304.

### Návštěvy (Visits)

Sekvence požadavků jednoho uživatele na daný site (požadavků na stránky). Pokud uživatel nevyžádá další informaci od site po dobu delší než je tzv. time-out, pak je jeho další požadavek považován za novou návštěvu. Charakterizuje souvislé využití site. iAUDIT používá time-out 30 min. v souladu s používanou metodikou ve světě (např. doporučení IAB – Internet Advertising Bureau, I/Pro). iAUDIT měří návštěvy v tuto chvíli výhradně na základě informace o IP adrese (internet adresa počítače, který je v kontaktu se site). Tato metoda je nepřesná v důsledku technické podstaty internetu. Skutečný počet návštěv je ve skutečnosti vyšší, stejně jako počet unikátních uživatelů. iAUDIT při výpočtu návštěvy započítává do interakce se site pouze požadavky na stránky.

### Unikátní IP (Unique Hosts)

Počet různých počítačů, které vyžádaly dokumenty od daného site za dané období. Toto číslo může velmi nedokonale odrážet počet různých uživatelů daného site.

### Výjimky

V rámci předávání log souborů od provozovatele site jsou provozovatelem zároveň další technické podrobnosti, které se týkají vyřazení nebo započítávání určitých požadavků na server do analýzy. iAUDIT tyto údaje kontroluje.