

Příručka

MAGIX
music
studio

Tato dokumentace je chráněna zákonem. Všechna práva, zvláště práva pro duplikaci, distribuci a překládání jsou vyhrazena.

Žádná část této publikace nesmí být reprodukována ve formě kopií, mikrofilmů nebo jiných procesů, nebo přepracována do jazyků symbolických adres, zvláště pro přístroje pro zpracování dat, bez výslovného písemného souhlasu vydavatele.
Všechna autorská práva jsou vyhrazena.

MAGIX je chráněná obchodní značka společnosti MAGIX Entertainment. Všechna ostatní jména výrobků jsou chráněnými obchodními značkami jejich odpovídajících majitelů.
Práva na chyby a změny obsahu stejně jako modifikace programu jsou vyhrazeny.

© 1994 - 1997 Autorská práva společnosti MAGIX Entertainment.

Blahopřejeme Vám ke koupi MAGIX hudebního studia 3.0!

Vytváření Vaší vlastní hudby nebo video klipů v domácím prostředí se stává více a více populární.

Avšak příliš velký výběr dostupného zařízení a software je často pro začínajícího i profesionálního hudebníka nepřehledný.

Hudební studio MAGIX 3.0 nabízí dokonalé řešení, protože Vám dovoluje vytvořit vlastní hudební produkci vysoké kvality, rychle a jednoduše.

Tento program Vám umožní dosáhnout produkci profesionální kvality, která může být integrována s již existujícím nebo budoucím hudebním studiovým zařízením.

Na následujících stránkách budou detailně popsány různé funkce a možnosti Hudebního studia MAGIX 3.0.

MAGIX - vytvořte svoji originální hudbu - přeměňte svůj osobní počítač do Vašeho vlastního hudebního studia.



Ať Vám tento výrobek dobře slouží!

Váš MAGIX studiový tým.

| | |
|--|----|
| PŘÍRUČKA MAGIX MIDI STUDIA | 21 |
| Čas 1 | |
| Základní informace o řadiči | 21 |
| Základní informace o digitálním zvukovém signálu | 22 |
| Zvuk CD | 22 |
| Harry Nyquist a jeho teorém | 23 |
| Přímé nahrávání na pevný disk | 24 |
| Nastavení vašeho přístroje | 24 |
| Volba MIDI rozhraní | 24 |
| Všeobecné informace o oknech | 25 |
| Okno Úprav | 25 |
| Funkce | 26 |
| Seřazení hodnot | 26 |
| Záhlaví | 26 |
| Transportní okno | 27 |
| Otevření souboru | 29 |
| Přehrávání melodie | 30 |
| Pokud není žádný zvuk | 30 |
| MIDI kanály 0 až 16 | 31 |
| Kontrola kanálů v Úpravě událostí - Event editor | 32 |
| Změna zvuku | 32 |
| Seznam vzorků | 33 |
| Stopové okno | 34 |
| Volba stopového sloupce | 34 |
| Nastavení Vypnuto - OFF, 0 | 36 |
| Rychlé nastavení | 37 |
| Místo pro zobrazení vzorků | 37 |
| Vzorky rodiče a dítě | 38 |

| | |
|--|-----------|
| PŘÍRUČKA ÚPRAV | 38 |
| Přidávání zvukových souborů | 41 |
| Pole Nástrojů..... | 41 |
| Posouvání a mazání vzorků | 42 |
| Otevírání zvukových souborů | 42 |
| Uložení vaší práce | 44 |
| Mixování..... | 45 |
| Nastavení rovnováhy | 46 |
| Přidávání Ozvěny a Sboru | 46 |
| Uložení nastavení Mixéru | 47 |
| Hromadění dat Mixéru | 48 |
| Ticho při mixování..... | 49 |
| Jiné soubory | 49 |
| PŘÍRUČKA ZVUKOVÝCH SOUBORŮ | 50 |
| Příručka zvukového okna | 50 |
| Export/Import WAV souborů | 50 |
| Nahrávání zvukových souborů..... | 52 |
| Úvod..... | 53 |
| Kontrola vstupních úrovní zvuku..... | 50 |
| Formát nahrávání | 54 |
| Tipy a návrhy | 54 |
| Zobrazení vlnové formy zvukového záznamu | 55 |
| Současné nahrávání a přehrávání | 56 |
| Opakování zvukových vzorků..... | 57 |
| Ovládání hlasitosti zvukových stop | 57 |
| Obrazovka mixéru | 58 |
| Změna zvukových úrovní u sledování..... | 59 |
| Změna parametrů zvukového vzorku | 60 |
| Změna hlasitosti zvukového vzorku | 60 |
| Změna úrovně Rovnováhy zvukového vzorku..... | 60 |
| Spojování Vzorků | 61 |
| Volba sloupců bicích nástrojů | 63 |

| | |
|---|----|
| PŘÍRUČKA ÚPRAV BICÍCH NÁSTROJŮ | 63 |
| Mřížka..... | 64 |
| Informační řádek..... | 65 |
| Nastavení rychlosti bicích nástrojů | 66 |
| Barvy úderů | 66 |
| Vytvoření rockového vzorku | 68 |
| Konstrukce stopy bicích nástrojů ze vzorků | 68 |
| Úprava Dětských a Rodičovských vzorků | 69 |
| Kvantování | 70 |
| PŘÍRUČKA ÚPRAV KLAVÍROVÉHO ZÁZNAMU | 70 |
| Částečné Kvantování | 71 |
| Změna délky not..... | 72 |
| Hudba pro monofonické nástroje | 73 |
| Oblast Displeje Rychlosti..... | 73 |
| Prohlížení dat MIDI Ovládače | 74 |
| Úprava Ohybu výšky tónu..... | 75 |
| Redukce dat Ovládače | 76 |
| Displej filtru | 77 |
| PŘÍRUČKA ÚPRAV UDÁLOSTÍ | 77 |
| Úprava zvolených událostí..... | 78 |
| Úprava Exkluzivních zpráv systému..... | 79 |
| PŘÍRUČKA ÚPRAV PRO NOTOVÝ ZÁPIS A TEXTŮ K HUDBĚ | 80 |
| Volba vzorků pro úpravy..... | 80 |
| Zlepšení zobrazení notového zápisu | 81 |
| Informační řádek..... | 82 |
| Volba not | 83 |
| Odstranění míst, které se překrývají..... | 84 |
| Nástroje myši | 84 |
| Zvýšení výšky tónu | 85 |
| Seřazení rozlišovací schopnosti | 85 |
| Nastavení notového zápisu | 85 |
| Přidávání textu k hudbě | 86 |

| | |
|---------------------------------------|------------|
| PŘÍRUČKA MAGIX ZVUKOVÉHO STUDIA | 106 |
| Vaše první nahrávání | 107 |
| Virtuální projekty | 110 |
| Vzorek | 114 |
| Projekt | 114 |
| Různé typy projektů | 114 |
| DEFINICE - SLOVNÍK | 114 |
| Klip | 115 |
| Rozsah | 115 |
| Kurzor | 115 |
| Sekce | 116 |
| Aktivní sekce | 116 |
| Sekce | 116 |
| Stereo | 116 |
| ROZHRANÍ UŽIVATELE | 117 |
| Obrazovka hudebního studia | 117 |
| TIPY A NÁVRHY | 122 |
| PROBLÉMY A JEJICH ŘEŠENÍ | 123 |
| ZKRATKY | 128 |
| ZKRATKY | 129 |
| TLAČÍTKA - KRÁTKÝ PŘEHLED | 131 |

· PŘEDMĚTY DODANÉ S VÝROBKEM ·

CD-program Hudební studio 3.0

Na tomto CD najdete MAGIX
hudební svět s tipy a ukázkovými
verzemi a programem Hudební
studio 3.0.



**Zkontrolujte,
jestli tyto
následující
předmety jsou
dodány s
výrobkem!**

Příručka

Jestliže chcete začít používat
hudební studio rychle, je vhodné
podívat se do této příručky.

Pokud se chcete seznámit s
hudebním studiem, zde najdete
podrobné informace.



Registrační karta

Pošlete nám, prosím, co nejdříve
vyplněnou registrační kartu,
abychom Vás mohli informovat
o nejnovějších výrobcích.

Register now & receive a birthday greeting

Name: _____ E-mail: _____
Address: _____
City: _____ Telephone: _____
E-mail: _____

Would you like a birthday greeting? Yes No
What kind of music do you like best? Rock Pop Jazz Classical Other _____
How often would you like to receive our newsletter? Weekly Monthly Quarterly Other _____
Do you need any registration material? Yes No
What kind of computer do you use? IBM Other _____
How much RAM does your computer have? _____ What kind of CD-ROM drive does your computer have? _____

- Poznámka o elektronické příručce -

Příručka dodaná s výrobkem obsahuje pouze úvod k základním funkcím Hudebního studia MAGIX. Jestliže se chcete seznámit podrobněji s tímto programem, nahlédněte do úplného návodu pro uživatele, který je ve formě elektronického dokumentu.

Před tím než začnete používat elektronickou příručku, musíte nejdříve instalovat ADOBE'S ACROBAT READER. Jednoduše klikněte myší na ikonu "Install Manual" (Instaluj příručku) v programové skupině MAGIX Hudební studio. Jestliže ACROBAT READER je již instalován ve Vašem systému, potom ho samozřejmě nemusíte znovu instalovat.

Instalace programu ACROBAT READER vyžaduje, aby jste nově spustili Windows !

Z tohoto důvodu doporučujeme, aby jste uzavřeli všechny aplikace Windows pře tím, než instalujete ACROBAT READER. Po instalaci můžete začít používat ACROBAT READER jednoduše kliknutím myši na ikoně tohoto programu.

Vše co potřebujete je převést soubor příručky Hudebního studia MAGIX (MUSI_E.PDF) do ACROBAT READER.

Kompletní soubor elektronické příručky je uložen v hlavním adresáři programu hudebního studia MAGIX !

INSTALACE

Instalace

Nejprve spusťte
Windows 3.x/95/NT

1 Spusťte Windows



Vložte Program-CD do
CD-ROM jednotky

2 Vložte program-CD

MAGIX Hudební studio 3.0 je automaticky instalováno pomocí Windows 95 / NT. Jestliže používáte Windows 3.1, otevřete Správce souborů / Průzkumníka a klikněte myší na diskovou jednotku vaší CD-ROM. Dvakrát klikněte myší na "Star.exe". Začne instalace MAGIX Hudebního světa.

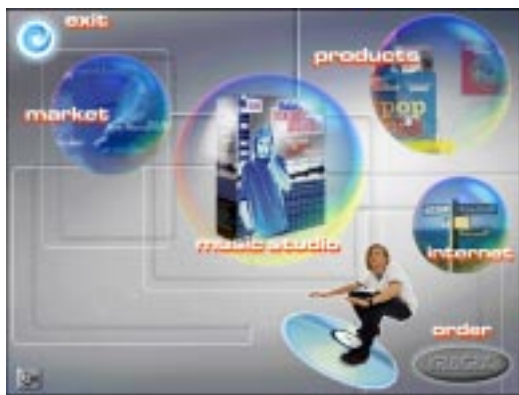
3 Automatické spuštění
instalačního programu nebo

Aktivace CD-ROM jednotky
a
Dvojité kliknutí myší na
START.EXE

Instalační průvodce hudebního světa se objeví na obrazovce. Jednoduše následujte instrukce a klikněte myší na "NEXT" - "Další", když chcete pokračovat. Když zkopírujete všechny soubory instalačního CD na váš pevný disk, potvrďte toto kliknutím myší na "FINISH" - "Konec". Hudební svět MAGIX se spustí automaticky.

4
Následujte
průvodce
pro instalaci
Hudebního
světa





5

Klikněte myší na program / instalaci nebo funkci hudebního studia.

Zvolte si program / instalaci nebo funkci hudebního studia z hlavní obrazovky. Dostanete se do instalační obrazovky.



6

Zvolte operační systém.

Klikněte myší na operační systém (Windows 3.1 nebo Windows 95 / NT), aby jste mohli instalovat MAGIX Hudební studio.



7

Následujte

průvodce pro instalaci Hudebního studia.

Instalační průvodce hudebního studia se objeví na obrazovce. Jednoduše následujte instrukce a klikněte myší na "NEXT" - "Další", když chcete pokračovat. Když zkopírujete všechny soubory instalačního CD na váš pevný disk, programová skupina bude instalována. Potvrďte toto kliknutím myší na "FINISH" - "Konec". Potom můžete spustit program kliknutím myší na ikoně.

Velmi důležité

Jestli jste poprvé instalovali MAGIX midi studio, podívejte se na soubor Read me - Přečtete si. Tento soubor vám pomůže při změnách, modifikacích nebo u nových funkcích, které byly zařazeny po napsání příručky.

Požadavky systému

Požadavky pro používání MAGIX Hudebního studia jsou následující:

- * Osobní počítač 486 nebo Pentium s minimální rychlostí 100 Mhz, pokud možno rychlejší. Všeobecné pravidlo - čím rychlejší počítač, tím je k dispozici větší počet audio stop.
- * Windows 95 nebo Windows 3.1x.
- * 8Mb RAM s Windows 3.1, 16 bitová zvuková karta, 16 MB RAM (doporučeno 32 MB RAM) s Windows 95.
- * 11 Mb paměti na pevném disku pro program a další paměť pro uložení digitálních zvukových souborů. Kvalitní CD-stereo zvuk používá přibližně 10 Mb paměti na pevném disku pro minutový záznam stereofonní nahrávky.
- * Monitor s rozlišovací schopností VGA nebo lepší. Monitor Super VGA vám umožní vidět více obsahu jednotlivých oken a bude jednodušší pracovat současně s více jak jedním oknem.
- * Rozhraní MIDI nebo zvuková karta osobního počítače a MIDI rozhraní. Jestli chcete používat monostří přehrávání digitálních zvukových nahrávek hudebního studia, budete také potřebovat zvukovou kartu, která podporuje digitální zvuk. Pro více informací se podívejte do části příručky MAGIX midi studia pojednávající o zvukové kartě.

Odinstalování MAGIX Hudebního studia

Jestli chcete odinstalovat MAGIX Hudební studio, potom spusťte programového průvodce pro odinstalování z programové skupiny ve Správci souborů. Následujte instrukce a klikněte myší na "NEXT" - "Další" jestli chcete pokračovat. Následovně budou smazány všechny soubory hudebního studia.

Co je to hudební studio MAGIX 3.0 ?

MAGIX Hudební studio 3.0 je současně program pro uložení záznamů na pevný disk (MAGIX zvukové studio) a MIDI řadič (MAGIX midi studio)!

MAGIX zvukové studio má 8 stop a funkce Úprav WAV souborů na profesionální úrovni. MAGIX zvukové studio podporuje úpravu zvukového záznamu v reálném čase.

Digitální záznamy zvukových signálů (soubory WAV) jsou tak uloženy přímo na pevném disku vašeho počítače. Aby se toto mohlo provést, zvuk musí být přeměněn do digitální formy. Zvukové karty, které jsou vybaveny AD / DA konvertory (Analogový na digitální signál / Digitální na analogový signál), se postarají o tuto konverzi.

MAGIX Hudební studio 3.0 také podporuje zvukové karty s SP / DIF nebo AES-EBU digitálními rozhraními, pokud používají Windows hnací jednotky.

Záznamy na pevném disku mají několik klíčových výhod ve srovnání s konvenčními magnetofonovými záznamy. Mají velice malý přístupový čas, dovolují přímý přístup ke specifickým částem záznamu bez nutnosti přetáčet zpět nebo dopředu. Jednotlivé stopy nejsou fyzicky spojeny s jinými stopami, jak je tomu na magnetických páskách. Jednotlivé části záznamu na pevném disku mohou být libovolně přemístěny a přehrávány v jakémkoliv pořadí. Například, nahrávka pěveckého sboru může být několikrát kopírována.

U záznamů na pevném disku je možné uspořádat, mixovat a upravovat zvukové záznamy bez jakékoliv změny originálního záznamu. Toto je známo jako "Nedestruktivní úpravy".

MAGIX midi studio obsahuje řadiče se 128 stopami (256 stop u verze Deluxe) a umožňuje vám současně ukládat, upravovat a přehrávat zvukové záznamy a MIDI stopy.

MIDI znamená "Musical Instrument Digital Interface" - "Digitální rozhraní pro hudební nástroje" a je standardním jazykem, který umožňuje vzájemnou interakci mezi digitálními hudebními nástroji a zařízeními.

MAGIX Hudební skladatel 3.0

je 16 bitový nástroj pro vytváření zvuků s více jak 1200 vzory a nesčetnými zvukovými efekty

Bez jakéhokoliv hudebního vzdělání můžete vytvořit své vlastní zvukové záznamy jednoduše kliknutím myši.



MAGIX hudební skladatel se lehce používá. Pouze uchopte myš, "přemístěte a vložte" dokonalé zvukové vzorky do 16 bitového pořadače a vaše vlastní melodie je na světě!

Pomocí nesčetných efektů můžete provést závěrečné úpravy vašeho mistrovského díla.

Část 1

Kompletní příručku najdete ve vašem instalačním adresáři jako elektronický dokument. Detailnější informace naleznete na straně 9 elektronické příručky

**midi
studio**