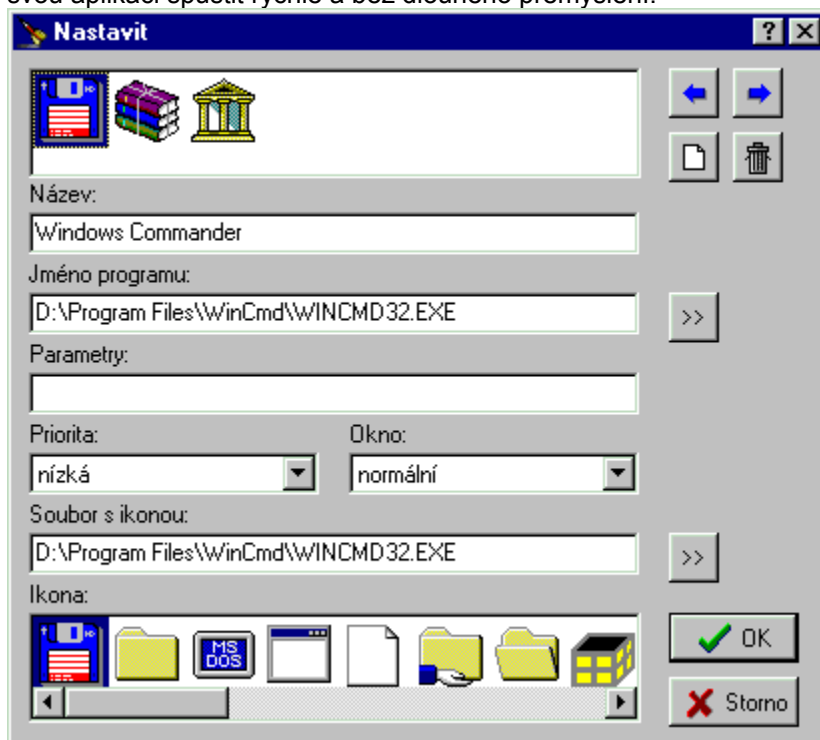


TrayRun 2.6

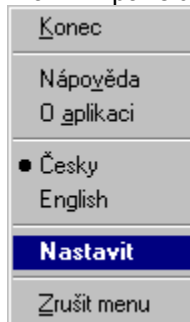
Rádi byste měli po ruce možnost, jak rychle a jednoduše spouštět své oblíbené a často používané aplikace, ale nechcete se prodírat někam hluboko do hierarchické struktury tlačítka Start a nebo pamatovat si spoustu složitých klávesových zkratk? Pokud ano, pak je program TrayRun určen právě vám.



TrayRun **spravuje seznam aplikací**, které jsou reprezentovány malými ikonami v **pravé části Hlavního panelu** (Taskbaru). Po **kliknutí** levým tlačítkem myši na zvolenou ikonu se okamžitě **spustí** k ní přidružená aplikace. Velkou výhodou je skutečnost, že Hlavní panel máte stále na očích, a tak můžete svou aplikaci spustit rychle a bez dlouhého přemýšlení.



Při prvním spuštění se vám automaticky nabídne dialogové okno Nastavit, v němž můžete vytvořit a dále upravovat seznam aplikací. Dialog je navržen tak, aby méně zkušenému uživateli poskytl potřebné pohodlí a zároveň zkušenějšího uživatele zbytečně nezdržoval. Při běhu programu můžete dialog vyvolat přes lokální menu, které se objeví po stisknutí pravého tlačítka myši nad libovolnou ikonou aplikace v Hlavním panelu.



Pokud si přejete, aby s vámi program komunikoval česky, změňte implicitní angličtinu v dialogu Jazyk. Novou položku můžete do seznamu vložit dvěma způsoby. Jedním z nich je použít tlačítko *Vložit* či alternativně příkaz *Vložit* v lokálním menu dostupném v seznamu přes pravé tlačítko myši. Po něm se v

seznamu objeví nová položka s nevyplněnými parametry (název ikony, celá cesta aplikace, parametry příkazové řadky, priorita aplikace, počáteční stav okna, soubor s ikonou a ikona). Ty je možné editovat ručně a nebo v dialogu *Vyhledat program* označit aplikaci a v tom případě se parametry nastaví automaticky. Druhou možností, jak přidat aplikaci do seznamu, je použití drag-and-drop. V Průzkumníkovi (či jiném správci souborů) si označíte zvolené spustitelné soubory a přetáhnete je na seznam ikon a automaticky se vám zařadí hned několik aplikací. Samozřejmě můžete jednotlivé položky přemísťovat v pořadí, mazat je a dále upravovat jejich parametry.



Vložit



Vyhledat program / soubor s ikonou



Posunout vlevo



Posunout vpravo



Smazat

Pokud si přejete, aby byl TrayRun k dispozici hned po spuštění systému, zařadte jeho zkratku do složky Nabídka Start - Programy - Po spuštění.

Program je určen pro Windows 95/Windows NT 4.0 a je šířen jako freeware (zdarma).

Copyright © Roman Štědronský 1998

xster05@st.vse.cz

<http://sorry.vse.cz/~xster05>

Seznam programů, jejichž zmenšené ikony se zobrazí v pravé části Hlavního panelu.



Pořadí jednotlivých položek je možné měnit přetažením, z lokálního menu či pomocí tlačítek. Novou položku zařadíte pomocí tlačítka Vložit a nebo přetažením (drag-and-drop) spustitelného programu z Průzkumníka či jiného souborového správce do seznamu programů.

Název, který se zobrazí, podržíte-li nad ikonou v Hlavním panelu kurzor myši.



Jméno spustitelného programu s celou cestou k němu. Je možné ho zapsat ručně a nebo vyhledat pomocí dialogu s nastaveným filtrem na soubory s koncovkou *.EXE, *.COM a *.BAT.

Parametry příkazové řádky, s nimiž se má program spustit.

Soubor s ikonou, která program reprezentuje v Hlavním panelu. Standardně se ikona přebírá z programu samotného, ale je možné určit jakýkoli jiný soubor typu *.EXE, *.DLL, *.ICO a *.ICL. Vedle ruční editace a vyhledávacího dialogu lze využít i přetažení (drag-and-drop) souboru s ikonou z Průzkumníka či jiného souborového správce.

Ikona obsažená v souboru ikon. Některé typy souborů obsahují více ikon, z nichž je možné si vybrat.

Přesune označenou položku seznamu programů vlevo.

Přesune označenou položku seznamu programů vpravo.

Vloží novou položku do seznamu programů.

Smaže označenou položku ze seznamu programů.

Otevře dialog pro vyhledání spustitelného programu.

Otevře dialog pro vyhledání souboru s ikonou.

Uloží nastavení a ukončí tento dialog.

Ukončí tento dialog bez uložení nastavení.

Nastaví prioritu, s níž bude aplikace spuštěna. **Nízká** priorita znamená, že všechny ostatní aplikace mají při svém běhu přednost a program s touto prioritou poběží pouze v okamžiku, kdy je operační systém nečinný. **Normální** priorita je standardně používána všemi aplikacemi. Aplikace s **vysokou** prioritou má při svém běhu přednost před všemi aplikacemi s prioritou normální a nízkou a zabere pro sebe větší část výkonu procesoru. Priorita **reálného času** je nejvyšší možná priorita, kterou je možné nastavit. Při jejím použití budete **extrémně opatrní**, neboť způsobí, že operační systém až do jejího skončení prakticky přestane reagovat (myš a klávesnice jsou “zatuhlé”, okna se nepřekreslují a podobně).

Poznámka: Nastavenou prioritu je možné při spouštění aplikace změnit. Podržíte-li stisknutou klávesu CTRL, nastaví se *nízká* priorita, při stisknutí SHIFT pak priorita *vysoká*.

Určuje, zda se má aplikace spustit s **normální** velikostí a polohou okna, či zda má být **minimalizována** do Hlavního panelu a nebo **maximalizována** přes celou obrazovku.

