



Will Software

Das Schriftenangebot

Klicken Sie mit der Maus auf die einzelnen Schriften:

hoffmacherschrift
Schulpiktogramme

Rätselschriften

antiqua

mittelalter

Initial *Buchstaben*

Handwritten

Kalender

Fremdsprachen

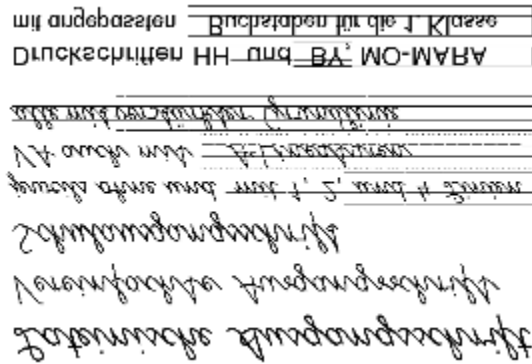
Anschriften

Infos auch im Internet unter: www.will-software.com



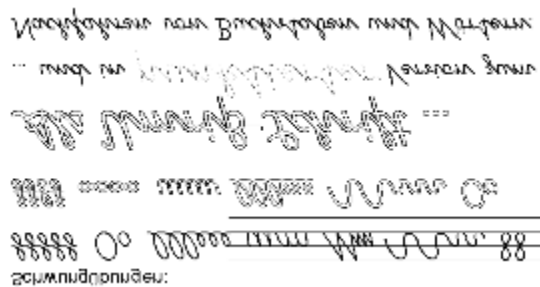
Schulschriften

Im Paket Schulschriften sind enthalten:



Die Verbindungen der Schreibschriften werden während der Eingabe in der Textverarbeitung automatisch hergestellt.

Weitere Möglichkeiten der Schulschriften:

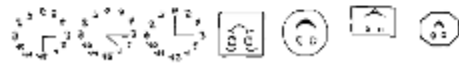
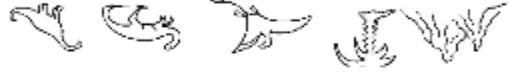


sowie WinWord-Makros für automa_____ erstel___ von Lückentex__, Vokale in Farbe und Graustufen, Buchstabenersetzung (Vokale und Konsonanten), Rätselschrift und exakten Randausgleich der Lineaturen.

Außerdem im Angebot: Schulpiktogramme und Anlautbilder

V B C D E P P C

V B C D E P P C





Allgemeine Infos

Die Bildschirm-Abbildungen der Schriften geben nur einen unvollständigen Eindruck wieder. Bei Interesse können zu allen Schriften und Produkten weitere Info- und Datenblätter mit Musterausdrucken angefordert werden.

Unser Schriftenangebot wird ständig erweitert, fragen Sie uns einfach nach Ihren speziellen Wünschen.

Systemvoraussetzung für alle Schriften und Programme, soweit nicht anders angegeben: PC ab 386, 4 MB RAM, ca. 5 MB freien Festplattenspeicher, Windows ab Version 3.1, Textverarbeitung oder Anwendung die eine freie Wahl der Schriftart ermöglichen.

Für komplexe Zeichen wie z.B. Schulsymbole und Punktsschriften wird als Voraussetzung Windows ab Version Win 95 oder Win NT empfohlen. Ältere Windows-Versionen können Probleme bei Ausdruck, insbesondere bei hohen Schriftgrößen, verursachen.

Alle Schriften wurden sorgfältig digitalisiert und werden daher in exzellenter Qualität ausgedruckt. Jeder Zeichensatz enthält jeweils alle gängigen Sonderzeichen wie z.B. die deutschen Umlaute. Einige Schriften enthalten darüberhinaus auch noch zusätzliche Sonderzeichen (z.B. Ligaturen).

Will Software GmbH
Waldstrasse 31
61191 Rodheim

Tel: 01805-672333
Fax:01805-672614

<http://www.will-software.com>



Fremdsprachen

Osteuropa

Kyrillisch

Phonetisch, Thai, Griechisch

Alle fremdsprachigen Zeichensätze werden komplett mit dem Tastatur-Utility "KeyMap" geliefert.



KeyMap

Mit dem Tastatur-Utility "KeyMap" kann in jeder Textverarbeitung per Hotkey zwischen deutscher und fremdsprachiger Tastaturbelegung umgeschaltet werden.

Für jede Sprache wird ein landesspezifisches Tastaturlayout mitgeliefert. Dieses können Sie aber auch noch individuell anpassen.

Eine frei verschiebbare Abbildung der Tastatur kann in jeder Windows-Anwendung im Vordergrund sichtbar bleiben, so daß Sie die Tastaturbelegung ständig im Blickfeld haben.

Hierdurch wird ein komfortables Arbeiten auch in umfangreichen mehrsprachigen Texten ermöglicht.





Altdeutsch

Das Paket Altdeutsch enthält die Sütterlin-Schrift:

Das ist eine Sütterlin-Schrift

sowie die Frakturschriften:

Epe dnuq pcomu Hoꝛ Inuwbꝛ oocꝛ ipe
Epe dnuq pcomu Hoꝛ Inuwbꝛ oocꝛ
Epe dnuq pcomu Hoꝛ Inuwbꝛ oocꝛ ipe ipe
Epe dnuq pcomu Hoꝛ Inuwbꝛ oocꝛ ipe
Epe dnuq pcomu Hoꝛ Inuwbꝛ o
Epe dnuq pcomu Hoꝛ Inuwbꝛ oocꝛ ipe ipe
Epe dnuq pcomu Hoꝛ Inuwbꝛ oocꝛ
Epe dnuq pcomu Hoꝛ Inuwbꝛ oocꝛ
Epe dnuq pcomu Hoꝛ Inuwbꝛ oocꝛ ipe ipe
Epe dnuq pcomu Hoꝛ Inuwbꝛ oocꝛ i

Zur originalgetreuen Darstellung sind neben dem normalen Zeichensatz auch Sonderzeichen wie z.B. das "lange s" und die häufig benutzten Ligaturen (ch, ck, sch, st, tz usw.) enthalten. Diese können mit dem Programm "KeyTrans" komfortabel eingegeben werden.

Mit KeyTrans können auch die Buchstaben der Schreibschrift während der Eingabe korrekt verbunden werden.



TrueType Osteuropa

Im Schriftpaket Osteuropa sind alle benötigten Zeichen für die Sprachen Polnisch, Tschechisch, Slowakisch, Kroatisch, Slowenisch, Rumänisch, Ungarisch, Türkisch, Albanisch, sowie die deutschen Umlaute.

Sie können innerhalb eines Dokumentes sämtliche Sonderzeichen benutzen. Die einmal gewählte Schriftart sowie der deutsche Tastaturreiber bleiben hierbei erhalten.

Die Zeichenbelegung entspricht dem internationalen Standard für Osteuropäisches Windows (Codepage 1250), erweitert um einige zusätzliche Sonderzeichen. Hierdurch ist ein Datenaustausch mit anderen Anwendungen möglich.

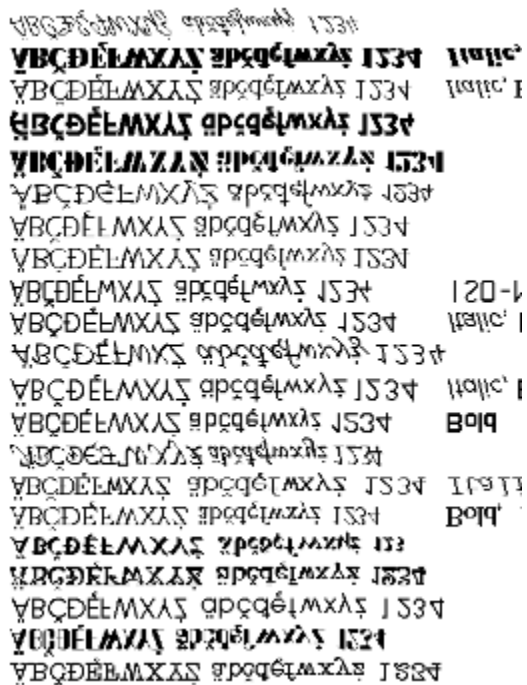
Die Schriften können nahezu in allen Windows-Anwendungen genutzt werden, z.B. Write, Word für Windows, AmiPro, WordPerfect, Excel, Page- Maker, Corel-Draw u.s.w.

Alle in Windows installierbaren Drucker sind verwendbar.

Die enthaltenen Schriftarten mit sind auf der nächsten Seite abgebildet. Jede Schrift enthält den kompletten osteuropäischen Zeichensatz.

Zur Eingabe der landesspezifischen Sonderzeichen wird das Utility-Programm "KeyMap" mitgeliefert.

Einige Beispiele der enthaltenen Schriftarten:





Anschriften

Die Software erhalten Sie bei:

Will Software GmbH
Waldstrasse 31
61191 Rodheim

Tel: 06007-9151-0
Fax: 06007-9151-18

Internet: <http://www.will-software.com>

In der Schweiz:

Rösslitor Informatik
Burggraben 16
CH-9001 St. Gallen

Tel: 071 227 47 87
Fax: 071 227 47 88

Internet: http://www.roesslitor.ch/will_tt.htm
Mailbox: 071 2500 200

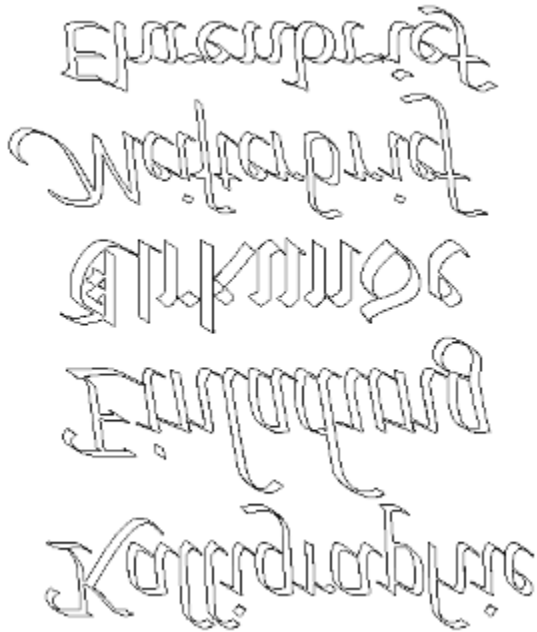


Kalligraphie lernen

Möchten Sie selber Pinsel und Breitfeder schwingen und die Kalligraphie auf einfache Art erlernen, so haben wir ein tolles Angebot für Sie.

Das Kalligraphie-Lernprogramm führt Sie Schritt für Schritt mit einer genauen Anleitung durch alle Stufen des schönen Schreibens. Angefangen von der Geschichte der Schrift mit den verschiedenen Buchstabenformen über eine genaue Anleitung des Aufbaues der Buchstaben bis zu Gestaltungsbeispielen kompletter Dokumente wie z.B. Urkunden, Einladungen u.a.

Der Clou der Programmes: hierin sind TrueType Umriß-Schriften enthalten mit denen das Nachfahren der Buchstaben geübt und auch komplette Entwürfe vorgestaltet werden können die nach dem Ausfüllen wie handgemacht aussehen:





Mittelalter-Schriften

Das Paket Mittelalter stellt 12 originalgetreue historische Schriften aus 8 Jahrhunderten als TrueType Schriften zur Verfügung. Hiermit wird das Nachsetzen historischer Dokumente möglich, die Schriften eignen sich aber auch zum Lesenlernen dieser Schriften z.B. zur Ahnenforschung.

Beispiele:

oo □ oo X w * † ‡ † ‡ oo

Die durch primum hoc iudicium dicitur 1534

[Decorative flourish]

Die durch primum hoc iudicium dicitur 1534

Die durch primum hoc iudicium dicitur 15

Die durch primum hoc iudicium dicitur 153

Die durch primum hoc iudicium dicitur

Die durch primum hoc iudicium dicitur 15

Die durch primum hoc iudicium dicitur 152

Die durch primum hoc iudicium dicitur

Die durch primum hoc iudicium dicitur 152



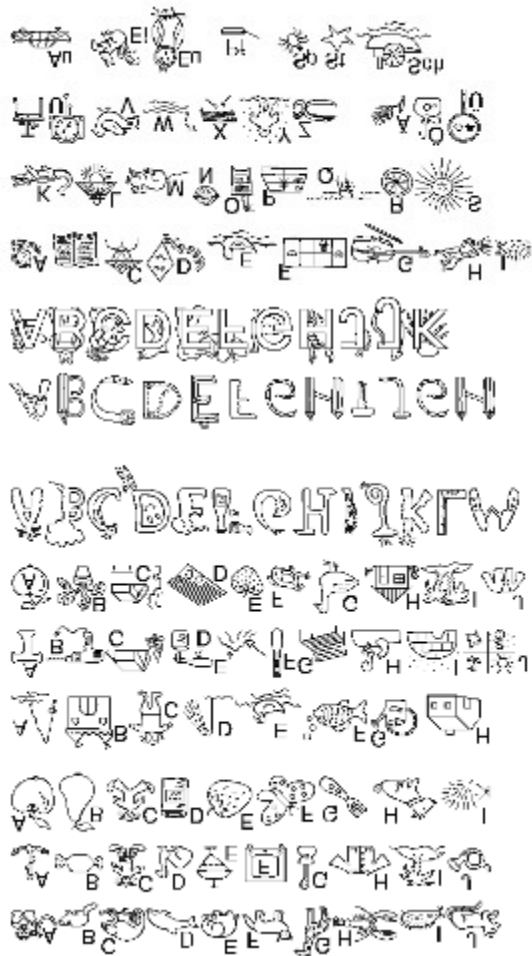
Schulpiktogramme

Jetzt macht das Lesen- und Schreibenlernen Spaß !

Pädagogisch wertvoll und bei Schulkindern beliebt sind fantasievolle und lustige Arbeitsblätter, die das Lernen leichter machen.

Alle Piktogramme stehen als TrueType Schriften zur Verfügung, daher ist die Benutzung so einfach wie Textschreiben.

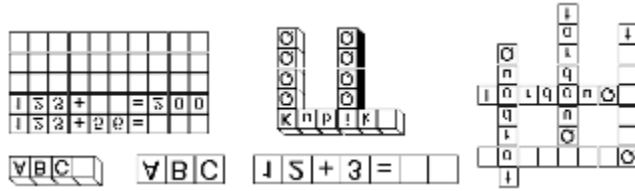
24 verschiedene Anlautschriften aus dem Grundwortschatz zu den Themenbereichen Bad, Essen, Haus, Hygiene, Kleidung, Kochen, Mensch, Nähen, Pflanzen, Post, Schule, Spiel, Sport, Tiere, Werkzeug, sowie weitere:



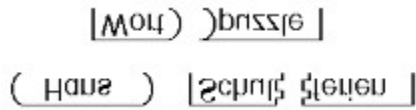
Inlautschriften:



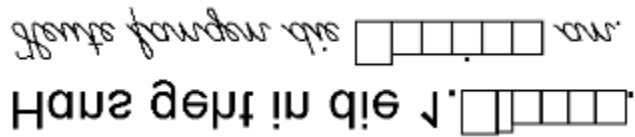
Bausteinschriften:



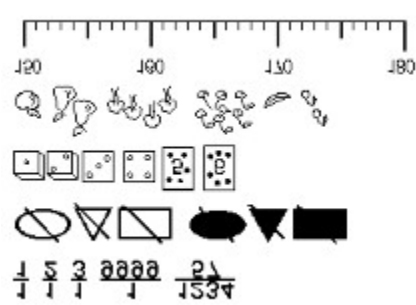
Rahmenschriften:



Kästchenschriften:



Matheschriften:



Uhren:



Spiel- und Spaßschriften:



Symbole und Sinnbilder für den Unterricht, Tätigkeitsbilder:



Verkehrszeichen:



Geld:



sowie hilfreiche Makros für WinWord.



Rätselschriften

Kinder lieben Rätsel und Knobelspiele.

Mit den Schul-Rätselschriften können vielfältige Zuordnungs- und Buchstabierübungen erstellt werden.

Durch Zuordnungsspiele kann das Kombinieren abstrakter Formen und gegenständlicher Figuren trainiert werden. Auch das Erkennen von Buchstaben anhand von Fragmenten kann geübt werden.

Die Geheimschriften fördern das logische Denken: das Kind entschlüsselt die Botschaft aus einem vorgegebenen System von Buchstabenkombinationen.

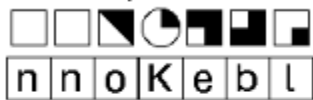
Mit den Labyrinth- und Malschriften können Lösungswörter verschlüsselt werden: beim Ausmalen erscheinen die Buchstaben.

Das Erfolgserlebnis ist groß, wenn individuelle Rätsel mit Spaß gelöst werden.

Insgesamt sind 30 Schriften sowie enthalten. Alle Piktogramme stehen als TrueType Schriften zur Verfügung, daher ist die Benutzung so einfach wie Textschreiben.

Die gewohnte Textverarbeitung kann zur Erstellung der Arbeitsblätter benutzt werden, vorteilhaft ist WinWord.

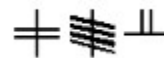
Wie heißt der Satz?



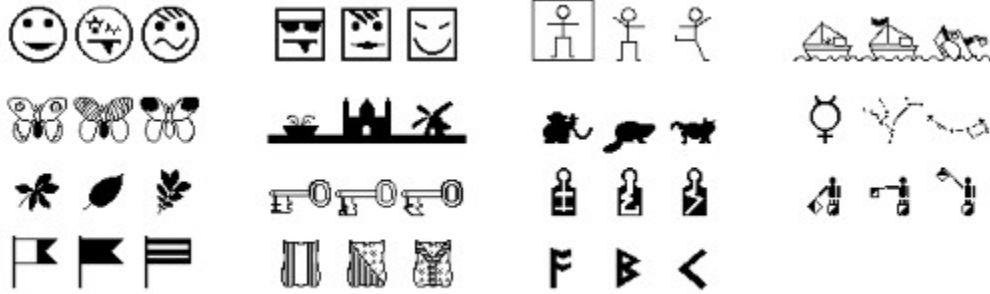
Trage die richtigen Buchstaben ein:



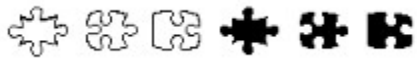
Abstrakte Formen:



Gegenständliche Figuren:



Puzzle:



Fingeralphabet:



Geheimschrift:



Braille-Schrift:

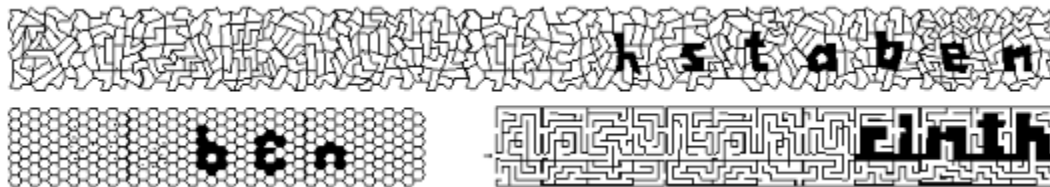


Morse:



Fragment-Schriften

Ausmal-Schriften, beim Ausmalen erscheinen die Buchstaben:





Initial-Buchstaben

Initial-Buchstaben als frei skalierbare TrueType Schriften für Windows 95:



A B C D E

M B C D E

A B C D E

A B C D E

A B C D E

A B C D E

A B C D E F G H

A B C D E F G H

A B C D E

A B C D E

A B C D E

