



Produktkatalog

Die Programme



Multimedia Line



SC-Multimedia Center



SC-Multimedia Cinema



SC-Multimedia Memo



Business Line



SC-Gesetzliche Krankenversicherungen im Vergleich



SC-Kfz-Kostenmanager Pro



SC-Kfz-Organizer



SC-Mietkostenabrechnung



SC-Vokabeltrainer Professional

Preise und Bestellung

Preise und Bestellung

Copyright

Copyright



Das Programm "SC-Gesetzliche Krankenversicherungen im Vergleich"

Ab dem 1.1.96 können Sie Ihre Krankenversicherung frei wählen. Da die Leistungen der Gesetzlichen Krankenversicherungen durch den Gesetzgeber standardisiert ist, ist die Wahl des Versicherers mit dem günstigsten Tarif entscheidend. Das Programm bietet alles notwendige Know-How, wie Tarife, Wechseltermine, Alternativen unter eine multimedialen Oberfläche verpackt,, um hier eine kompetente Entscheidung zu treffen.

Preis: 19.-DM



Das Programm "SC-Multimedia Center"

Das Programmpaket enthält folgende Programme:



Multimedia Album



Multimedia Drag 'n' View



Picture Works





Das Programm "SC-Multimedia Cinema"

- *Anzeige von Bildern in einzelnen Verzeichnissen mit folgenden Formaten: BMP, CAL, CMP, EPS, IMG, JPG, MAC, MSP, PCD, PCX, RAS, TIF, TGA, WMF, WPG*
- *Anzeige der Bilder durch Doppelklick als Vollbild*
- *Konvertierung in die Formate BMP, PCX, TGA, TIF, JPG in 256, 64K oder 16,7 Mill. Farben*
- *Variable Größe der Anzeige der Bilder in der Bildübersicht*
- *Erstellen einer Slideshow:*
 - *50 Einblendeffekte*
 - *50 Ausblendeffekte*
 - *Ein Effekt für alle Bilder oder für jedes Bild per Zufall wählbar*
 - *Automatische zeitabhängige Slideshow oder Maus/Tastengesteuert*
 - *Abspielen von WAV-Dateien oder Musik-CDs möglich*



Das Programm "SC-Multimedia Album"

- Erstellen und ändern von Alben, die Mediadateien unten aufgelisteter Formate enthalten.
- Einzelne Mediadateien oder ganze Verzeichnisse können hinzugefügt werden
- Alle oder ausgewählte Mediadateien eines Albums können ausgedruckt werden
- Die Mediadateien können in voller Größe angezeigt werden
- Visuelles Dateimanagement: Die Mediadateien können verschoben, umbenannt, kopiert oder gelöscht werden.
- Bei Dateien, bei denen es sich um Texte handelt, werden im Textmodus dargestellt
- Bei Dateien, für die kein Dateibetrachter vorhanden ist und die keine Texte sind, werden in der hexadezimalen Darstellung angezeigt.

- Unterstützte Formate:

Grafik

<i>ART</i>	<i>Art Dateien</i>
<i>BMP</i>	<i>Windows Bitmap, OS/2 Bitmap</i>
<i>CAL</i>	<i>CALS Raster</i>
<i>CMP</i>	<i>Lead</i>
<i>CUR</i>	<i>Cursor</i>
<i>DIB</i>	<i>Windows Device Independent Bitmap</i>
<i>EPS</i>	<i>Encapsulated Postscript</i>
<i>GIF</i>	<i>Graphics Interchange Format</i>
<i>ICO</i>	<i>Icon</i>
<i>IMG</i>	<i>GEM</i>
<i>JPG</i>	<i>JPEG</i>
<i>MAC</i>	<i>Mac Paint</i>
<i>MTX</i>	<i>Matrox</i>
<i>MSP</i>	<i>Microsoft Paint</i>
<i>RAS</i>	<i>Sun Raster Dateien</i>
<i>PCX</i>	<i>Paintbrush</i>
<i>PCD</i>	<i>Photo CD</i>
<i>PCT</i>	<i>Macintosh Pict</i>
<i>TIF</i>	<i>Tagged Image Format</i>
<i>TGA</i>	<i>Targa</i>
<i>WMF</i>	<i>Windows Metafile</i>
<i>WPG</i>	<i>Word Perfect Raster</i>

Video

<i>AVI</i>	<i>MS Video</i>
<i>AVS</i>	<i>Intel DVI</i>

MOV Quicktime Movie

Animation

AWA Gold Disk Animation Works

AWM Gold Disk Animation Works

FLI Autodesk FLI

FLC Autodesk FLC

Textverarbeitung

Microsoft Word

Microsoft Word for Windows 6.0

Microsoft Works

Microsoft Works for Windows 3.0

Windows Write

Word Perfect

Word Perfect for Windows 6.0

Ami Pro

Q&A Write

Datenbanken

DBF dBase

DBF FoxPro

DBF Clipper

DB Paradox

DB Paradox for Windows

Tabellenkalkulationen

Excel 5.0

Lotus 123

Symphony

Quattro Pro

Quattro Pro for Windows

Datenkompressoren

ZIP

LZH

Sonstige

True Type Font

ASCII

Hex



Das Programm "SC-Multimedia Drag 'n' View"

- *Multimedia Drag 'n' View zeigt den Inhalt von Datendateien ohne die jeweils zugehörige Anwendung auf dem Computer installiert zu haben.*
- *Multimedia Drag 'n' View kann die Dateien von bekannten Textverarbeitungen, Datenbanken, Tabellenkalkulationen und Pixelgrafiken in der ursprünglichen Ansicht anzeigen. Sie können ebenfalls jede beliebige Datei im Text oder hexadezimalen Format anzeigen lassen. Multimedia Drag 'n' View erlaubt Ihnen mehrere Fenster gleichzeitig zum Vergleichen von Dateien zu öffnen. Sie können zu jeder Zelle in der Tabellenkalkulation, zu jedem Datensatz in der Datenbank und zu jeder Position in der hexadezimalen Ansicht der Datei gehen.*

Multimedia Drag 'n' View installiert sich als Symbol unten am Bildrand und kann wahlweise

- *immer sichtbar bleiben*
- *beim Starten vom Dateimanager als Symbol mitgeladen werden*
- *als Symbol immer an der selben Stelle vom Bildschirm erscheinen*

Dateien zeigt man an, indem man die gewählten Dateien aus dem Dateimanager mit "Drag and Drop" auf das Symbol von Multimedia Drag 'n' View zieht und fallen läßt. Danach öffnet sich sofort ein Fenster, in dem der Inhalt der Datei dargestellt wird. Sie können so beliebig viele Dateien anzeigen lassen und beliebig viele Fenster öffnen.

- *Wenn Sie eine Datei mit Multimedia Drag 'n' View sich ansehen, können Sie die einzelnen Darstellungsarten wechseln:*

- *Hexadezimal*
- *Text(ASCII)*
- *Spezieller Dateibetrachter()*

- *Die Darstellung der Schriftarten kann frei festgelegt werden.*

- *Dateibetrachter für folgende Formate:*

siehe Multimedia Album!



Das Programm "SC-Picture Works"

- Konvertierung zwischen den unterstützten Formaten
- Kopieren in und von der Zwischenablage
- Drucken einer Bilddatei in jeder Größe an jeder beliebigen Stelle
- Bildschirmdarstellung in 16,256, 64000 oder 16 Mill. Farben
- Komprimierung in CMP oder JPG-Formaten mit einstellbarer Komprimierungsrate
- Bearbeitung der Bilder:
 - Invertieren
 - Rotieren um eine beliebige Gradzahl
 - Horizontal/Vertikal spiegeln
 - Vergrößern/Verkleinern
 - Verändern der Intensität, Schärfe, Sättigung, Kontrast und Farbton
 - Umwandlung in Graustufen oder Schwarz-Weiß
- 11 Spezielle Effekte:
 - Weichzeichnen
 - Schärfen
 - Posterize
 - Mosaik
 - Prägen
 - und weitere...

- Unterstützte Grafik-Formate:

<i>BMP</i>	<i>Windows Bitmap, OS/2 Bitmap</i>
<i>CAL</i>	<i>CALS Raster</i>
<i>CMP</i>	<i>Lead</i>
<i>EPS</i>	<i>Encapsulated Postscript</i>
<i>GIF</i>	<i>Graphics Interchange Format</i>
<i>GEM</i>	<i>GEM Bitmap</i>
<i>JPG</i>	<i>JPEG</i>
<i>MAC</i>	<i>Mac Paint</i>
<i>MSP</i>	<i>Microsoft Paint</i>
<i>PCD</i>	<i>Photo CD</i>
<i>PCX</i>	<i>Paintbrush</i>
<i>PCT</i>	<i>Macintosh Pict</i>
<i>RAS</i>	<i>Sun Raster Dateien</i>
<i>TGA</i>	<i>Targa</i>
<i>TIF</i>	<i>Tagged Image Format</i>
<i>WMF</i>	<i>Windows Metafile</i>
<i>WPG</i>	<i>Word Perfect Raster</i>



Das Programm "SC-Vokabeltrainer Professional"

Das Programm SC-Vokabeltrainer Professional enthält folgende Features:

- Eingeben, ändern, kopieren ins Clipboard, exportieren in Textdatei, suchen, sortieren von Vokabeln
- In jedem Modus(Bearbeiten oder Abfragen) ist eine *Datensatzansicht* oder eine *Listensicht* der Vokabeln möglich.
- Vokabeln können in jeder Datei nach *Kapiteln geordnet* werden.
- Die *Kapitelarten* können geändert, gelöscht oder neu erstellt werden
- *Nicht gewußte Vokabeln* können zu einem *späteren Zeitpunkt* abgefragt werden.
- *Mehrere Übersetzungen* können eingegeben und abgefragt werden.
- *Fehlertoleranz einstellbar* pro Vokabel(Wie oft darf ich Vokabel X falsch beantworten, bis mir die richtige Lösung gezeigt wird)
- Abfrage der Vokabeln bis X % richtig(*Abfrage bis z.B. 90 %* aller Vokabeln richtig)
- *Hilfetext* und *Beispiel* zu jeder Vokabel möglich
- *Sound/Sprachausgabe* bei falscher/richtiger Antwort möglich durch Zuordnen einer WAV-Datei.
- Die Vokabeln können *auf Zeit abfragt* werden
- *Reihenfolge* der Abfrage der Vokabeln nach *Sortierung* oder per *Zufall* möglich
- *Graphische differenzierte Auswertung* der Abfrageergebnisse der Vokabeln/Antworten
- *Nicht gewußte Vokabeln* können in die Zwischenablage oder eine Datei exportiert oder auf dem Drucker ausgegeben werden.
- *Druckvorschau* bei allen Ausgaben, die Drucklisten sind völlig *frei konfigurierbar*.

Preis: 49.-DM



Das Programm "SC-Kfz-Kostenmanager"

- Bearbeiten von Kostendaten: Eingeben, Ändern, Löschen, Kopie Ins Clipboard, Sortieren nach Datum oder Kostenart, Suchen von Daten
- *Tabellarische und graphische Analyse* der Kosten einer beliebigen Zeitspanne
 - der gesamten Kosten
 - der *Kosten pro Monat* (Alle Kostenarten werden getrennt aufgeführt)
 - der *Benzinkosten*
 - der *Benzinpreise*
 - der *Kilometerleistung* pro Monat
- Druckvorschau bei allen Druckausgaben
 - *Export* aller Kostendaten im ASCII-Format möglich
- *Kostenarten*: ASU, Autowäsche, Inspektion, Ölwechsel, Reifen, Reparatur, Sonstiges, Tanken, TÜV, Versicherung
- Darstellung der Kostendaten als Datensatz oder Liste
- Eingabe der Stammdaten (1 Datensatz zu jedem Kfz)
- *Warnung* bei TÜV, ASU, Inspektion oder Ölwechsel
- *Vergleich*: Rückstufung oder Schadenszahlung bei Unfall
- *Vergleich*: Kaufen oder Leasen von einem Auto

Preis: 49.-DM

Kfz-Kosten-Manager Pro

Datei Daten Tabelle Grafik Berechnungen Ansicht Fenster Hilfe

Öffnen Einfügen Ändern Löschen Streckenk. Schaden Zeitraum Kaufen Hilfe Beenden

Benzinverbrauch : Alle Daten **Kosten gesamt : Alle Daten**

l/100 km

Datum	Kilometerstand	Ar
27.03.93	245929	Ta
02.04.93	246623	Ta
26.04.93	247928	Ta
02.05.93	248323	Ta

C:\KFZ\BEISPIEL.KFZ

Druckvorschau

1/3 Links: 11

Kostenart	Kosten	%
	200,00	7,3
	48,95	1,8
	500,00	18,4
	55,00	2,0



Das Programm "SC-Mietkostenabrechnung"

- Verwaltung von Mietern, Kosten und Objekten
- Variable Kostenberechnung *nach Quadratmeter* oder eigener *beliebiger Kostenverteilung*.
- Berücksichtigung von *individuellen*(mieterbezogenen) und *allgemeinen*(objektbezogenen) *Kosten*
 - Alle Daten können in die *Zwischenablage* oder in eine *ASCII-Datei* exportiert oder ausgedruckt werden.
 - *Beliebige Sortierung* von Mietern, Kosten und Objekten
 - *Graphische Darstellungen* der 1 : n Verknüpfungen Objekt - Mieter und Objekt - Kosten
 - Durch einen Mausklick kann zu jedem Mieter oder Kosteneintrag sofort das *zugehörige Objekt* ermittelt werden.
 - Objekte, Kostenarten, Berechnungsart können über Komboboxen gewählt werden.
 - Mieter, Kosten und Objekte können als ein Datensatzansicht oder als *Listenansicht* angezeigt werden.

Preis: 149.-DM

Straße	Monate	Vorauszahlung	Heizungskosten	Verwalu
Schillerstraße 7	12	1000	200	20
Schillerstraße 7	12		4000	100,5
Teststr. 8	12		2000	

18.10.95 08:51:43



Das Programm "Kfz-Organizer"

Zusätzlich zu den Funktionen vom Kfz-Kostenmanager bietet Kfz-Organizer:

Verbesserungen bei dem Management und der Auswertung der Kosten:

- *Tabellarische und graphische Analyse der Kosten einer beliebigen Zeitspanne*
- *Alle Kostenarten sind frei wählbar*
- *Suchen, Sortieren von Datensätzen; Rückgängig machen von Änderungen*
- *Abschaltbare Sicherheitsabfragen bei der Neueingabe, Änderung und Löschen von Daten*
- *Daten liegen im MS-Access-Format vor (Konvertierungsprogramm für Ihre alten Daten wird mitgeliefert)*
- *Datensätze können in Einzel- oder Listenansicht dargestellt werden.*

Stammdaten:

- *Stammdaten sind immer sofort über ein Fenster oder Ikone bearbeitbar oder einsehbar.*
- *Beliebige eigene Daten können zu jedem Kfz gespeichert werden (Texte bis 65000 Zeichen)*

Fahrtenbuch:

- *Eingabe, Ändern und Löschen der Fahrten komfortabel direkt in der Liste*
- *Automatischer Übertrag von alten Kilometerständen*
- *Vergleich der Abrechnungsmöglichkeiten des Finanzamtes möglich d.h. welche Berechnung ist die günstigste : Kilometerpauschale oder Kostenanteil ?*
- *Kilometerpauschale variabel einstellbar*

Terminverwaltung:

- *Anzeige von Termine in beliebigen Zeiträumen (z.B. 10 vor und 20 Tage nach dem aktuellen Datum)*
- *Graphische Anzeige der Terminauslastung des Tages*
- *Auswahl der Termine über integrierten Kalender*
- *Einstellbare Warnfunktion; warnt eine frei einstellbare Zeit vor dem Erreichen des Termines*
- *Ausdrucken von Tages-, Wochen-, Monats-, Jahresübersichten*

Preis: 69.-DM

Kfz-Organizer 3.0 - D:\VB\FERTIG\KFZORG\MDB

File Edit Auswertung Ansicht Fenster ?

Kosten

Datum: 13.11.1995
Kilometerstand:
Art: Tanken
Gesamtkosten: 0
Liter: 0.0
Vollgetankt: Nein

Fahrtenbuch

Datum	Beschreibung	Km	Alter Km
14.11.1995			

Terminkalender - Donnerstag 04.01.1996

Fahrzeug

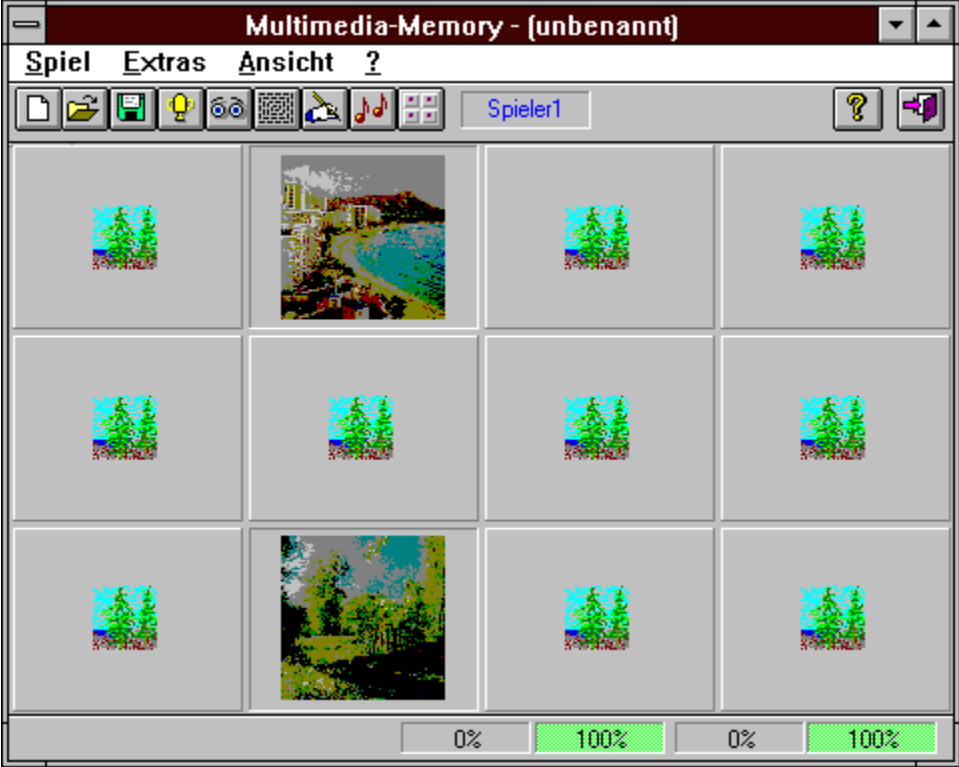
04.01.96 00:23:55



Das Programm "SC-Multimedia Memo"

- *Beliebige Bilder* können im BMP-Format ins Programm integriert werden
- 1 oder 2 Spieler möglich
- *Beliebige Anzahl von Bildern/Spielfeldgröße* möglich; sowohl 2 x 2 als auch 10 x 10 Bilder
- Laden und Speichern von beliebigen Spielständen in beliebigen Dateien
- *Zuordnen von Sounds* zu allen Spielereignissen: Spielstart, Spielende, Aufdecken eines Bildes, 2 Bilder stimmen überein, 2 Bilder stimmen nicht überein.
- Unterstützung von *256 Farben*
 - Alle Bilder können wahlweise einfach, mit zufällig gewähltem oder immer gleichen *Überblendeffekt* erscheinen.
- Alle Bilddateien werden per Zufall aus einem Verzeichnis gewählt: Bei einer Spielfeldgröße von 4 x 5 werden aus dem frei gewählten Verzeichnis 10 Bilder zufällig gewählt.
 - Verzeichnis mit Bilddateien kann frei gewählt werden.
- Im Modus 1 Spieler: *Highscoreliste*
- *Individuelle Konfiguration*: Individuelle "Bildrückseite" und Eingangsbild
- Integrierte Bestenliste und Statistik für jede Anzahl von Teilen
- Möglichkeit, "Tips" von dem Programm zu bekommen
- Anzahl der "Tips" kann fest eingestellt werden oder von der Zahl der Bilder abhängig sein
(z.B. Anzahl der Tips = Anzahl Bilder / 5)
- Gefundene Bilder können wahlweise nicht mehr angezeigt werden
- *Online-Hilfe* im HLP-Format

Preis: 29.-DM





Preise und Bestellung

Multimedia Line:

<i>Multimedia Center</i>	<i>69.- DM</i>
<i>Multimedia Cinema</i>	<i>49.- DM</i>
<i>Multimedia Memo</i>	<i>29.- DM</i>

Business Line:

<i>Kfz-Kostenmanager Pro</i>	<i>49.- DM</i>
<i>Kfz-Organizer</i>	<i>69.- DM</i>
<i>Mietkostenabrechnung</i>	<i>149.- DM</i>
<i>Vokabeltrainer Professional</i>	<i>49.- DM</i>
<i>Gesetzliche Krankenversicherungen im Vergleich</i>	<i>19.- DM</i>

*Sharewareversion eines
Programmes* *10.- DM*
(Wird bei der Bestellung der Vollversion angerechnet)

Bestellformular ausdrucken

Copyright 1995 SuccessSoft!-S. Groß, 35799 Merenberg

Alle unseren Programme werden sorgfältig geprüft und getestet. Wir übernehmen trotzdem keinerlei Gewährleistung für die fehlerfreie Funktion des Programms, für die Wirtschaftlichkeit oder die fehlerfreie Funktion für einen bestimmten Zweck. Ferner können wir für Schäden, die auf eine Fehlfunktion des Programms zurückzuführen sind, nicht haftbar gemacht werden. Weiterhin übernehmen wir keine Gewährleistung dafür, daß das Programm bestimmten Anforderungen des Käufers entspricht.

