

fpf fÆfj | "Á 'lfj" f%ofCf "f\ftfg DOS ŠÖ メニューの使い方 gEjFfA

 fpf fÆfj | "Á 'l 'è" Ôfj" f%ofCf "f\ftfgEjFfA

fGffBf^ E•1 ŠÇ—



Multi File/Compact Editor [e,i,d,c]f

FREE

© 1998-2000 F, J, ', %o, <

© 1998-2000 © <http://pweb.ar.aix.or.jp/~orikawa/>

fRf" fpfNfg, EDOS—pfefLjXfgfGffBf^, Å, ·B

“à—e | «Ù
%oæ—Ê 2Ý1

Multi Window/Multi File Text Editor [e, Š, w]f

© 1998-2000 F, J, ', %o, <

© 1998-2000 © <http://pweb.ar.aix.or.jp/~orikawa/>

2,500%o~

ftf<f} fEfXfjfyfC [fVfj" , a%oÅ" \, È [A], <@ "\DOS—pfefLjXfgfGffBf^, Å, ·B

| «Ù
2Ý1

“à—e

%oæ—Ê

MIEL Ver.2.58

© 1998-2000 F, J, oŽĚ Ćú [A] ' [] ... —m•½(Paci)

[, ' - [A], <@ "\, l ' è" ÔfjLjXfgjrf... [fA, Å, ·B

“à—e | «ÙAP
2Ý1

%oæ—Ê

DGREP Ver 13.1.2

© 1998-2000 F, ¾ [], μ, ã []

© 1998-2000 © <http://www2s.biglobe.ne.jp/~darsch/>

-L•x, ÈfjVfj" , Æ [, ' - ĆŸ [] ð, a " Á ¥, l [] AGREPj\ftfg, Å, ·B

“à—e | «ÙAP

2Ý1/2 Å

TF.EXE Ver 0.26

© 1995 by T. F. ...

“à—e ì«ÙÀP

, ±, lfvf fOf %f€ , l ADOS/V è—p, lftfHf “fgfGfffBf^ , Å , ·B

²Ý½Ä

**fefLfXfg^óüf\ftfg ,o,q,s{ { for DOS/V / for IBM-PC
Version 5.46 /,o,q,sshot for DOS/V Version 1.10**

© 1995 by T. F. ...

© 1995 by T. F. ... <http://www.vector.co.jp/authors/VA000568/>

3,000‰~

“à—e ì«ÙÀP

fefLfXfgftf@fCf<, ð, ³, Û, ´, Û, Ê “Ž @ , Å ^ ó ü , · , é , ½ , ß , lft [fefBfSfefBf\ftfg, Å , ·B

²Ý½Ä

CEÅ | î • ñ Š Ç —

DVMENU Ver 5.17

© 1995 by T. F. ...

“à—e ì«ÙÀP

DOS/V—p, lfvfjf... [fvf fOf %f€ , Å , ·B

²Ý½Ä

ŽÀ—pf\ftfg

Libretto , l “dCE¹ŠÇ—fvf fOf %f€ for DOS Version 1.2

© 1995 by T. F. ...

“à—e ì«ÙÀP

“CEŽÅ, lfm [fgfpf\frf “Libretto, ÉCEÅ—L, l “dCE¹ŠÇ—€—Û, ðDOS ä, Å Ý’è, · , é , ½ , ß , lfvf fOf %f€ , Å , ·B

‰œ—Ê ²Ý½Ä

’É M Efcf “f^ [flfbfg

WTERM Ver.2.70 NF”Å

© 1995 by T. F. ...

“à—e ì«ÙÀP

f|fbfvfAfbfvf|fj...[.É,æ,éŠÉ'P'€[i,Æ[,<@"\}fNf[,"A'¥,|A'è"Ö'É[M\ftfg,Ä,·B

Remote-Disk Program Version 6.00
[[@@]žò[F]"c [d"T

f|pf%ofCEf<orfVfŠfAf<fP[fuf<[Ú'±,É,æ,è[AŠÉ^ÖLAN,ðŽACE»,·,é\ftfg,Ä,·B

‰æ'æ[E‰¹Šy[E‰of'æ

,r,l,`f[D,b,[, Ver2.00 [i<CE-¼,l,`f,k,c[i
[[@@]žò[F,r'Z

[,<@"\,É‰æ'æfZfCEfNf^f[[f [l,Ä,·B

,l,f v0.99
[[@@]žò[F,Ä,ñ,©™ [i-k'‰‰ëŽ[j

DOS"Ä—p,l‰æ'æ·İŠ.fc[f<,Ä,·B

,b,u,r[D,d,w,d ,u,...,'T[D,O,U
[[@@]žò[F,g,[,Š,‰

fCEfRf"f[[fU‰‰‰'tftf@fCf<(MCP[ARCP[AR36),ð·W€MIDlftf@fCf<,É·İŠ·,·,é,½,ß,ì,à,l,Ä,·B

,r,o,k,x D,d,w,d ,u,...,',P D,O,P
@@ižòFHAJl

“à—e ì«ÙÀp

²Ý½Ä

DOSã,Ä”@i,.,éAMIDlftf@fCf<AfCEfRf”f[fU[f]ftf@fCf<fvfCE[f,,Ä,·B

f}f<f`%œ’œf[f MJL ver 1.00
@@ižòF“d”]‰ÉSWEæ†Š/BERO
@@@@http://www2a.meshnet.or.jp/~bero/

2,000‰~

“à—e ì«ÙÀp

²Ý½Ä

PC9800fvfŠ[fY[AIBM PC/ATCEYS<@,Ä”@i,.,éA·;”],lfOf%ftfBfbfNf{[fhA·;”],l%œ-Éf,[fhA·;”],l
%œ’œCE`Ž®É’í‰ž,µ,½f}f<f`%œ’œf[f,Ä,·B

ftf@fCf<ŠÇ—

Äp”Ú ÄØ ½Äi²»p --VFAT’í‰žÄp”Ú ÄØ ÝÄØ·Ò WÄ°Ù--
DOS/V”Ä
@@ižòFKAZU.M

500‰~

“à—e ì«ÙÀp

‰œ-É ²Ý½Ä

“C`Ó,lfffBfCEfNfgfŠfGf”fgfŠ,ð·ÒW,.,é,½,ß,lfc[f<,Ä,·B

DN directory navigator ftf@fCf<ŠÇ—fvf[fOf‰f€ Revision 2.7
@@ižòF²”i CEã

“à—e ì«ÙÀp

²Ý½Ä

ftf@fCf<ÉŠo’,<,ð,Ä,¯,é,±,Æ,ª,Ä,<,éftf@fCf<ŠÇ—ft[fefBfŠfefB,Ä,·B

ED.EXE Ver 1.05
@@ižòF-Ø’º”Ž’s

“à—e ì«ÙÀp

²Ý½Ä

fffBfCEfNfgfŠ,ðcfŠ[·Ž!,µAfjfcf”fgfffBfCEfNfgfŠ,l^Ú”®,ðs,É,æfc[f<,Ä,·B

fcpx for DOS/WinNT/Win95 Ver 0.35

©@©©žò©FKen

“à—e ì«ÙÀp

²Ý½Ä

FD,đŠŮ,²,ÆfRfs©[.,.éfc©[f<,Ă,·©B

Floppy Disk Utility FDU

©@©©žò©F-k'º•q•F

“à—e ì«ÙÀp

²Ý½Ä

FDU,íft©fbfs©[fffBfXfN—p,íft©[fefBfŠfefB,Ă,·©B

DSORT Version 1.11

©@©©žò©FAnge

“à—e ì«ÙÀp

²Ý½Ä

fffBfĚfNfgfŠ,íŃ©[fg©i•Ă,xŠ.,;©j,đ©s,Ě,ċ,Ů,·©B

VFAT Long File Name Tools version 0.10

©@©©žò©FGraphite

“à—e ì«ÙÀp

²Ý½Ä

VFAT,í',ċftf©fCf<-¼,Ě'í%ž,µ,½fc©[f<©W,Ă,·©B

LAN 'í%žftf©fCf%©©[m,e Version 1.23h

©@©©žò©F`ä-{ —SŽi

“à—e ì«ÙÀp

²Ý½Ä

PC-LAN (LAN Manager, MS-Networks, NetWare),Ě,Ĉ,Ă'ň<Ý,³,ê,é%¼'zfhf%©fCfu©ă,íftf©fCf<,đ'€©[.,.é,±

,/E,ª,Ä,«,éftf@fCf<'€ñifftfgfEfGfA,Ä,·□B

f f“fOftf@fCf<fI[f€•âŠ@fc[f<[u,d,w,s]v[@,u,...,'□D,O□D,X,R
□@□@□ižò□F,y,“,™
□@□@□@□@<http://www.yo.rim.or.jp/~miyamoto/zushi>

“à—e |«ÙÀP

²Ý½Ä°

f f“fOftf@fCf<fI[f€É”ñ'í%ž,ì\ftfg,Äf f“fOftf@fCf<fI[f€,ð, ,Ä,©,ª,Æ,«É-ð,É—š,Äfc[f<,Ä,·□B



FAT32 'í%ž Win95 System Backup WASH95.EXE Ver 1.70
□@□@□ižò□F□, '¾ & Miyoko
□@□@□@□@<http://www1.nisiq.net/~miyokko>

2,000%~

“à—e |«ÙÀP

%œ-Ê ²Ý½Ä°

ffBfXfNfCf□□[fW,ð□A,ð,Æ,Ä,ìftf@fCf<,Æ,µ,Ä•Ù'¶□A•œE³,;é,½,ß,ìft□[fefBfŠfefB,Ä,·□B

RENDIR11.LZH
□@□@□ižò□F,Ä,ñ,¿,á,ñ

“à—e |«ÙÀP

²Ý½Ä°

DOS□ä,ÄffBfCfNfgfŠ,ì-¼'O,ð•í□X,;éRENDIR,ì%ü'ù”Ä,Ä,·□B

Disk Management Tools Version 1.55
□@□@□ižò□FŽ™“‡ □²<v

“à—e |«ÙÀP

²Ý½Ä°

CEy%ö,Èftf@fCf<ŠÇ—□fc[f<,Ä,·□B

f fuf<fofCfg•¶Žš,ìfŠfI[f€
□@□@□ižò□F<àf-□□^~ç□i,í,±,ª,ß□j

“à—e |«ÙÀP

2fofCf^g•¶Žš,lŽg,í,ê,Ä,č,éftf@fCf<-¼,đfŠf[]f€.,μ,½,èACE³,É-β,μ,½,è,·,éfvf[]fOf%of€,Ä,·[]B

ftf@fCf<ŠÇ—[]fc[]f<FD Ver.3.13
[]@[]@[]žò[]F[]oŽĚ Ćú

“à—e Ì«ÙÀp

%œ-Ê 2Y1/2Ä

fjfxf^f}fCfY[]«,ì[],,č[]A'è”ÔDOS—pftf@fCf<ŠÇ—[]fc[]f<,Ä,·[]B

ftf@fCf<[]Efff“fefif“fX[]Efvf[]fOf%of€ FILMTN Ver2.45
[]@[]@[]žò[]F,j[]D,h,“,^,%o,,,[]

“à—e Ì«ÙÀp

%œ-Ê 2Y1/2Ä

DOS—p,ì'è”Ôftf@fCf<ŠÇ—[]fc[]f<,Ä,·[]B

fA[]fj]fCfo

fA[]fj]fCfu[]Eftf@fCf<[]Efff“fefif“fX[]Efc[]f< LHY Version 1.40
[]@[]@[]žò[]FCE'[]ì ,ä,α,«(Yuki)[]@[]¼[]iCE«^ê(Nop.) %ü'ù

“à—e Ì«ÙÀp

2Y1/2Ä

DOS”Ä—p,ìfA[]fj]fCfoft[]f]efBfŠfefB,Ä,·[]B

^3[]kftf@fCf<[]Efff“fefif“fX[]Efvf[]fOf%of€ LHMTN Ver2.13
[]@[]@[]žò[]F,j[]D,h,“,^,%o,,,[]

“à—e Ì«ÙÀp

%œ-Ê 2Y1/2Ä

DOS—p^3[]kftf@fCf<'€[]fc[]f<,lCE^è”Ä,Ä,·[]B

WSP Ver.1.50

@@@ižòFamparofLf` (~a“c_ ^ê)

“à—e i«ÙÀp

‰œ—É ²Ý½Ä

fAfbfvff[f,â<«'É«,ì, ,éftf@fCf<,ð—,³,,Ü,Æ,ß,ééè±,É—~—p,³,é,é•²ftf@fCf<—fc[f<,Ä,·B

LHA Ver.2.13

@@@ižòF<gè %h'x

“à—e i«ÙÀp

‰œ—É ²Ý½Ä

“à•W€,,iA'è”ÔfA[fjfcfo,Ä,·B

ft[fefBfŠfefB

multimode CHEV ,z,¥,¶,¥ ver6.06 ifAfo [fWftf“ i

@@@ižòFNatrium

“à—e i«ÙÀp

²Ý½Ä

PC DOS6.x/VAMS-DOS6.x/V,ICHEV.EXEYŠ.,iADOS/VEn”Ä—p‰œ—Éf,[fhA”@iŠÄ««•iXfc[f<,Ä,·B

žžEvEev'a

ChkDRAM for Triton Ver1.05

@@@ižòF

“à—e i«ÙÀp

²Ý½Ä

Triton Chipset(430FX),ðžg—p,μ,½f}fU[f{[fh,lf[fCf“f[f,fŠ,ìY'èŠm”Ff\ftfg,Ä,·B

,m,d,o,r,d,s@Ver1.0

@@@ižòF,Ù,è,±,μ

“à—e i«ÙÀp

²Ý½Ä

intelžð»82434LX/82434NXf`fbfv,lfƒfwfxf^,ð•iX,.,é,½,ß,lf\ftfg,Ä,·B

ffXfNfgfbfv

MILD7

@@@ižòFAltair™

“à—e ì«ÙÀP

VGA,ì%opĀĚŠĀ««,Ā80~60•ŕŽš,lfefLfXfgEf,[]fh,ðŽĀĀ»,:éŕftfgfEjFfA,Ā,·B

²Ý½Ä°

“ü—ÍfffofCfX

**ftf@f“fNfVf#f“fL[]•ŕŽš—ñ“o~^[]•fKfCfh•Ž!fc[]f< FZKEY
Version 2.01 for DOS/V**

@@@ižòF,Ü,é,þ

“à—e ì«ÙÀP

ATĀĚŠ·<@[]ă,Ā[]Aftf@f“fNfVf#f“fL[],É‘í%ž,μ,Ā•ŕŽš—ñ,âfRf}f“fh,ð“ü—Í,:é,½,ß,ìí“fvf[]fOf%ofĀ,·B

²Ý½Ä°

MACRO ,·,x,Ā,lfAfvfŠ,ÉfL[]f{[]fhf}fNf[],ð‘Ā%Ā ver 0.20

@@@ižòF,ž,ă,ñ

“à—e ì«ÙÀP

fL[]f{[]fhf}fNf[],ðfTf[]fg,μ,Ā,č,Ě,čDOSfAfvfŠfP[]fVf#f“,ÉfL[]f{[]fhf}fNf[],ð‘Ā%Ā,:é,½,ß,lfvf[]fOf%ofĀ,·B

²Ý½Ä°

Resident CHEV.EXE excute program

@@@ižòFyohtamu

“à—e ì«ÙÀP

“ú—{ĀĚè[]A%opĀĚf,[]fh[]AffBfXfvfĀfCf,[]fh,ð<N“®,:éŕftfgfEjFfA,É,æ,Ā,ĀŽ©“®“l,É[]Ø,èŠ·,;é,½,ß,ìí“fvf[]fOf%ofĀ,·B

²Ý½Ä°

Num/Caps LOCK,ðON

@@@ižòFzano.

“à—e ì«ÙÀP

Numlock,ðON,·,éfvf[]fOf%of€,Ä,·[]B

DOS/V106fL[]f{[]fh—p fL[]Y'èfvf[]fOf%of€[]@jis_A01.com
ver.1.00
[]@[]@[]žò[]F

“à—e ì«ÙÀp

fL[]f{[]fhfGf~f...f[]f^,Ä,·[]B

WX2“à•”[]î•ñ•\Ž!ft[]f[]efBfŠfefB INFOWX2.COM Ver.1.0b
[]@[]@[]žò[]F“à“c <Ä

“à—e ì«ÙÀp

WX2,ì“à•”[]î•ñ,ð•\Ž!,·,éft[]f[]efBfŠfefB,Ä,·[]B

KEYCTL12.LZH
[]@[]@[]žò[]F,Ä,ñ,¿,á,ñ

“à—e ì«ÙÀp

fL[]f{[]fh’S”È,ìY’è,ð[]s,È,xfvf[]fOf%of€,Ä,·[]B

fVfXfef€Šg’£

DSPXSVL2 Verison 0.90
[]@[]@[]žò[]FŽ!
[]@[]@[]@[]@<http://www.tky.3web.ne.jp/~sava/>

“à—e ì«ÙÀp

VGA[]ASVGA €”—p,ì V-Text fhf%ofCfo,Ä,·[]B

Sound Blaster 16 (IBM-PC) Controller Version 0.2

© 1988 IBM Corp. (Hagi-CRAFT)

“à—e ì«ÙÀp

%œ-É ²Ý½Ä

CTSB16.SYS,ÆCTMMSYS.SYS,ìí“ ,È,μ,ÉSoundBlaster 16,ìfRf“fgf[]f<,ðs,È,æft[]fefBfŠfefB,Ä,·B

DOS/V&AX—p KI-Shell 1.73g

© 1988 IBM Corp.

“à—e ì«ÙÀp

²Ý½Ä

COMMAND.COM,ì<@“\,ðŠg’£,·,é,½,β,ÌDOS—pí“f\ftfg,Ä,·B

,c,n,r^,u”Áfvff< ,j,u[]@,u,....’,P[]D,PT

© 1988 IBM Corp.

“à—e ì«ÙÀp

²Ý½Ä

MS-DOSfRf}f“fhf%ofCf“,Æ[]Aftf@fCf%o[][,ð[]#’l,μ,½,æ,æ,Èfvff<fvf[]fOf%of€,Ä,·B

- BILING.COM - - MS-DOS 6.2/V,ìfc[]f<,ð[]APC-DOS

J6.1/V,ÄŽg,æ,½,β,ìí“f\ftfg -

© 1988 IBM Corp.

“à—e ì«ÙÀp

²Ý½Ä

PC DOS J6.1/V[]ä,Ä[]AMS-DOS 6.2/V·t’® ,ìft[]fefBfŠfefB,ð“®[]i,Ä,«,é,æ,æ,É,·,éí“fvf[]fOf%of€,Ä,·B

"SoftBoot" AUTOEXEC, CONFIG []Ø,èŠ·,ì Version 1.4a

© 1988 IBM Corp.

1,000%~

“à—e ì«ÙÀp

²Ý½Ä

f\ftfgEjfA,É,æ,éŠfu[]fg[]A,“,æ,NAUTOEXEC[]ACONFIG []Ø,èŠ·,ì,ðs,È,æf\ftfg,Ä,·B

ESC/P to PC-PR Code Convert

□@□@□ižò□F“c”□@%è□b

“à—e ì«ÙÀP

²Ý½Ä

DOS/V□ã,ìfAfvfšfP□[fVf#f“f\ftfg,ì□o—í,.,éEPSON ESC/P□Enfvfšf“f^,ì□§CEäfR□[fh,ðNEC PC-PR□Enfvfšf“f^,ì□§CEäfR□[fh,É•ÍS.,.,é□i“f\ftfg,Å,·□B

CGA—p“ú-{CEê•\Ž;fhf%ofCfo "DISPC.SYS"

□@□@□ižò□FYasNa

“à—e ì«ÙÀP

²Ý½Ä

CGA,ì640□~200fhfbfg,ì%øð'œ“x,Å□A“ú-{CEê,ð•\Ž|,.,é,½,β,ìDOS/V□EÝŠ·fhf%ofCfo,Å,·□B

MSDOS6.2/V,ì1024FD.EXE,ðPCDOS,Å“®,@,·fpfbf`

□@□@□ižò□Ff,}f}

“à—e ì«ÙÀP

²Ý½Ä

MS-DOS6.2/V,ì1024FD.EXE,ðPC DOS,Å“®,@,·fpfbf`,Å,·□B

MACCD Ver.1.30

□@□@□ižò□F□'□...•q•v

“à—e ì«ÙÀP

%øæ-É ²Ý½Ä

Macintosh,ìCD-ROM,ð'¼□ÚDOS,âWindows,©,çfAfNfZfX,Å,«,éMSCDEX□EÝŠ·,ìfffofCfXfhf%ofCfo,Å,·□B

ADDANSI ANSI.SYSŠg'£fvf□fof%of€ Version 1.10

□@□@□ižò□F,¿,ã,ñ

“à—e ì«ÙÀP


²Ý½Ä

ANSI.SYS,Æ'g,Ÿ±,í,¹,ĂŽg,¢A"CEŽĂ,ì"ú-{ŒêDOS,ĂŠg'£,³,ê,Ă,¢,éfgfXfP[fvfV[fPf"fx,ðDOS/VPC-DOS,ĂŽg-
%oĂ"\,É,·,éfvf[fOf%of€,Ă,·B

Multi File/Compact Editor [e,i,d,c]f

 fCf“fXfg [f< [i- {‘]i

 fCf“fXfg [f< [ifhfLf...f [f“fg]i

 マークの説明

%œ-ÊfCf [fW

```
[ ] 1ファイル 2編集 3検索 4ウィンドウ 5マーク 6オプション 71:44 [挿入] 8 JED 1.94
[1]*C:¥DOS TOOL¥UTIL¥JEDV E. CFG
-----1-----2-----3-----4-----5-----6-----7-----8
0 ;-Gn : 行番号表示 (0/1)↵
1 ;-Qn : 桁ゲージ表示 (0/1)↵
8 ;-Tn : タブ幅設定 (2, 4, 6, 8)↵
80 ;-Ln : 表示桁数設定 (2... 254)↵
1 ;-Sn : スクロールモード設定 (1: 1画面, 2: 半画面, 3: 1行)↵
0 ;-Wn : ウィンドウ枠表示スイッチ (0/1)↵
1 ;-En : 検索モード(英大小文字区別) (0/1)↵
0 ;-Rn : ワードサーチスイッチ (0/1)↵
1 ;-Un : アンダーラインスイッチ (0/1)↵
0 ;-Yn : 画面再表示スイッチ (0/1)↵
0 ;-Zn : 画面消去スイッチ (0/1)↵
1 ;-Fn : 終了モードスイッチ (0/1)↵
0 ;-Hn : ハーフスクロールスイッチ (0/1)↵
0 ;-On : ソートスイッチ (0: しない, 1: ファイル名, 2: 拡張子, 3: 日付)↵
0 ;-Nn : [CR]コード変換スイッチ (0: 改行コードに変換, 1: 無視)↵
0 ;-@n : 重複読み込みスイッチ (0: 禁止, 1: 許可)↵
↵
;  キー定義-----↵
; ↵
;  ● [SHIFT]/[CTRL]/[ALT] + [英文字]で定義しますが、シフトキーに↵
```

žú~^ftfHf<f_

DISC:\OLS\DOS\JED194V -{‘]
DISC:\OLS\DOS\JEDDOC fhfLf...f [f“fg



izò

,',%,<

<http://pweb.ar.aix.or.jp/~orikawa/>

“à—e

fRf“fjpfNfg,ÈDOS—pfefLfXfgfGfffBf^,Å,·B2%œ-ÊA20ŒÂ,Û,Å,ìftf@fCf<,ð^μ,π,±,Æ,ª
%oÂ”,ÅAEMS AV-Text,É,à'í%ž,μ,Ä,ç,Û,·Bf}fNf,ìfL[f}fNf,ì,Û,©AVZfGfffBf^,ìŽd
—l,É€<',μ,½fvf[fOf%of}fuf<f}fNf,ð”ö,ì,Ä,ç,Û,·B

```
[1]*C:¥DOS TOOL¥UTIL¥JEDV E.CFG
-----1-----2-----3-----4-----5-----6-----7-----8
0 ;-Gn : 行番号表示 (0/1) ↵
1 ;-Qn : 桁ゲージ表示 (0/1) ↵
8 ;-Tn : タブ幅設定 (2, 4, 6, 8) ↵
80 ;-Ln : 表示桁数設定 (2... 254) ↵
1 ;-Sn : スクロールモード設定 (1: 1画面, 2: 半画面, 3: 1行) ↵
0 ;-Wn : ウィンドウ枠表示スイッチ (0/1) ↵
1 ;-En : 検索モード(英大小文字区別) (0/1) ↵
0 ;-Rn : ワードサーチスイッチ (0/1) ↵
1 ;-Un : アンダーラインスイッチ (0/1) ↵
0 ;-Yn : 画面再表示スイッチ (0/1) ↵
0 ;-Zn : 画面消去スイッチ (0/1) ↵
1 ;-Fn : 終了モードスイッチ (0/1) ↵
0 ;-Hn : ハーフスクロールスイッチ (0/1) ↵
0 ;-On : ソートスイッチ (0: しない, 1: ファイル名, 2: 拡張子, 3: 日付) ↵
0 ;-Nn : [CR]コード変換スイッチ (0: 改行コードに変換, 1: 無視) ↵
0 ;-@n : 重複読み込みスイッチ (0: 禁止, 1: 許可) ↵
↵
; □ □ キー定義----- ↵
; ↵
; □ □ ● [SHIFT]/[CTRL]/[ALT] + [英文字]で定義しますが、シフトキーに ↵
```


fRf“fjpfNfg,ÉDOS—pfefLfXfgfGfffBf^,Å,·B2%œ-ÊA20CEÂ,Ü,Å,ìftf@fCf<,ð^μ,π,±,Æ,ª%oÂ”\
,ÅAEMSAV-Text,É,à’í%ž,μ,Å,ç,Ü,·Bf}fNf,íL[f}fNf,ì,Ù,©AVZfGfffBf^,ìŽd—
l,É€<’,μ,½fvfOf%of}fuf<f}fNf,ð”ö,!,Å,ç,Ü,·B

DISC:\OLS\DOSJED194V -{ 'i
DISC:\OLS\DOSJEDDOC fhLf...f[]f“fg

fCf“fXfg[f< i- {‘i]j

fCf“fXfg[f< ifhfLf...f“fg]j

Multi Window/Multi File Text Editor

Multi Window/Multi File Text Editor

Multi Window/Multi File Text Editor



Multi Window/Multi File Text Editor

DISC:\OLS\DOS\JX154V

□ižò

,□, ',%o,<
<http://pweb.ar.aix.or.jp/~orikawa/>

“à—e

ftf<f}fEfXflfyfCE□[fVf#f“ ,ª%oÂ”\,È□A□,<@”\DOS—pfefLfXfgfGfffBf^,Å,·□BJED,ì-
L•x,È•O□W<@”\,l,» ,ì,Ü,É□AWindows,ìMDIfGfffBf^f%ofCfN,Éf}f<f`fEfBf“fhfE‘€□ì,ª
%oÂ”\,Å,·□B



Zg—p—z<à

2,500%o~

ftf<f}fEfXfifyfCE[fVf#f“,a%oÂ”\,ÈA, <@”\DOS—pfefLjXfgfGffBf^,Å,·BJED,ì-L•x,È•ÒW<@”\
,í,»ì,Ü,Ü,ÉAWindows,ìMDIfGffBf^f%ofCfN,Èf}f`fEfBf“fhfE‘€ì,a%oÂ”\,Å,·B

DISC:\OLS\DOS\X154V

fC“fXfg [f, lŽÀ s

MIEL Ver.2.58

DOS/V"Å,lfCf"fxfg[]f<

IBM PC"Å,lfRfs[]

%œ-ÊfCf[]fW

```
File name: C:\UTILITY\DOS\MIEL\MIEL.DOC          Line No: 14/ 135
MIEL とは テキストファイル高速 pager です。 ↓
↓
MIEL の特徴はファイル名の指定に、ワイルドカードが使用できることで↓
す。ただ単にワイルドカードが使えるだけなら、他にも同じ様な物があるか↓
も知れませんが大きく違うのは該当するファイル名(標準設定では 255 最大↓
2559 まで)を表示し、カーソルでファイルが選べる点です。さらにカーソル↓
移動と同時にカーソル位置のファイルの内容が、先頭から 1 画面分(行数は↓
ファイル数により変化します)表示されることです。つまりカーソル移動を↓
移動することによりファイルの最初の内容が簡単に MIEL(見える)訳です。 ↓
↓
元々この MIEL はファイルとディレクトリ関係のユーティリティ(FD)に組↓
み込んだ、View 表示の部分を独立させた物です。ただそれだけでは単に高↓
速 pager と言うだけで面白くないので、ワイルドカードの使用や、カーソ↓
ルでのファイル選択、エディターの起動等の機能を付けてみました。 ↓
↓
なお、pager として扱えるファイルサイズは、chkdsk で表示される残り↓
メモリーから、約 64KB を引いたものが大体の目安になります。但し画面の↓
最大表示行数が 16379 行ですので、これを超えると残りは表示されませ↓
ん。また、上記の条件内で読み込んだ全ての内容を表示しますので、バイナリ↓
ーファイルを読むことも出来ます。 ↓
↓
View モードでは、キー入力待ちを利用して順次ファイルを読み込み、行↓
マーク ジョブ CR表示 先頭 最後 前頁 次頁 ↑検索 ↓検索 COMAND
```

Žû~^ftfHf<f_

DISC:\OLS\DOS\MIEL258V DOS/V"Å
DISC:\OLS\DOS\MIEL258P IBMPC"Å

Āžò

ožĚ ĄúA'... —m•½(Paci)

“à—e

,'—A,<@"\,ì"ÔfefLjXfgfrf...lfA,Å,·Bftf@fCf<^ê—,©,ç“à—e,ljvfĄfrf...
[.,ā,Å,«ALHACE`Ž®^³kftf@fCf<,ì“à—e,à'¼U%o{—
,Å,«,Ü,·BŸ'èftf@fCf<,É,æ,èA"®ìŠÂ<<,đx,©,Žw'è,·,é,±,Æ,ā%oÅ"\,Å,·B

MIEL とは テキストファイル高速 pager です。 ↓

↓
MIEL の特徴はファイル名の指定に、ワイルドカードが使用できることで ↓
す。ただ単にワイルドカードが使えるだけなら、他にも同じ様な物があるか ↓
も知れませんが大きく違うのは該当するファイル名(標準設定では 255 最大 ↓
2559 まで)を表示し、カーソルでファイルが選べる点です。さらにカーソル ↓
移動と同時にカーソル位置のファイルの内容が、先頭から 1 画面分(行数は ↓
ファイル数により変化します)表示されることです。つまりカーソル移動を ↓
移動することによりファイルの最初の内容が簡単に MIEL(見える)訳です。 ↓

↓
元々この MIEL はファイルとディレクトリ関係のユーティリティ(FD)に組 ↓
み込んだ、View 表示の部分の独立させた物です。ただそれだけでは単に高 ↓
速 pager と言うだけで面白くないので、ワイルドカードの使用や、カーソ ↓
ルでのファイル選択、エディターの起動等の機能を付けてみました。 ↓

↓
なお、pager として扱えるファイルサイズは、chkdsk で表示される残り ↓
メモリーから、約 64KB を引いたものが大体の目安になります。但し画面の ↓
最大表示行数が 16379 行ですので、これを超えると残りは表示されません。 ↓
また、上記の条件内で読み込んだ全ての内容を表示しますので、バイナリ ↓
ーファイルを読むことも出来ます。 ↓

↓
View モードでは、キー入力待ちを利用して順次ファイルを読み込み、行 ↓
マーク ジョブ CR表示 先頭 最後 前頁 次頁 ↑検索 ↓検索 COMAND

□, '¬□A□, <@" \, ì'è" ÔfefLjXfgfrf... □[fA, Å, ·□Bftf@fCf<^ê—, ©, ç"à—e, ìfvfÆfjf...
□[,^a, Å, «□ALHACE`Ž®^³□kftf@fCf<, ì"à—e, à'¼□Ú%o{—
, Å, «, Û, ·□B□Ý'èftf@fCf<, É, æ, è□A" ®□ìŠÅ<<, ð□x, ©, Žw'è, ·, é, ±, Æ, ^a%oÅ" \, Å, ·□B

DISC:\OLS\DOS\MIEL258V DOS/V"Å
DISC:\OLS\DOS\MIEL258P IBMPC"Å

DOS/V"Å,ifCf"fxfg[]f<

IBM PC"Å,ifRfs[]

DGREP Ver 13.1.2

fCf“fXfg□[f<,iŽÀ□s

Žú~^ftfHf<f_

DISC:\OLS\DOS\DGREP6

□ižò

,¾□[,μ,ã□
<http://www2s.biglobe.ne.jp/~darsch/>

“à—e

-L•x,Èf|fvfVf#f“,Æ□,‘-Œÿ□õ,ª“Á’¥,ì□AGREPf\
ftfg,Å,□BLZHŒ`Ž@□‘ŒÉftf@fCf<“à,ìfefLjXfg,ð’¼□ÚŒÿ□õ□A□³<K•\
Œ»,È,Ç□A,³,Ü,´,Ü,È<@“\,ª, ,è,Ü,·□B

-L•x,ÉfIfvfVf#f",Æ□,‘¬Çÿ□ö,ª“Á’¥,ì□AGREPF\
ftfg,Å,·□BLZHÇ`Ž®□‘ÇÉftf@fCf<“à,ìfefLjXfg,ð’¼□ÚÇÿ□ö□A□³<K•\Ç»»,È,Ç□A,³,Ü,´,Ü,È<@“\,ª, ,
è,Ü,·□B

DISC:\OLS\DOS\DGREP6

fC“fXfg [f, lŽA s

TF.EXE Ver 0.26

fCf“fXfg□[f<,iŽÀ□s

Žú~^ftfHf<f_

DISC:\OLS\DOS\TF026

□ižÒ

<àžq□N”Ž

“à—e

,±,lfvf□fOf%of€,í□ADOS/V□ê—p,lfHf“fgfGfffBf^,Å,·□B

,±,ìfvj□fOf%of€,í□ADOS/V□ê—p,ìftfHf“fgfGfffBf^,Å,·□B

DISC:\OLS\DOSTF026

fC“fXfg [f, lŽA s

**fefLjXfg^óüf\ftfg ,o,q,s{ { for DOS/V / for IBM-PC
Version 5.46 /,o,q,sshot for DOS/V Version 1.10**

fC“fXfg[f<,iŽÀ[s ifor DOS/V

fC“fXfg[f<,iŽÀ[s ifor IBM-PC

fC“fXfg[f<,iŽÀ[s i<α’Êf}fjf...fAf<

fC“fXfg[f<,iŽÀ[s i,o,q,sshot for DOS/V

Žû~^ftfHf<f_

DISC:\OLS\DOS\PRT546V for DOS/V
DISC:\OLS\DOS\PRT546E for IBM-PC
DISC:\OLS\DOS\PRT546M <α’Êf}fjf...fAf<
DISC:\OLS\DOS\PRTS110V ,o,q,sshot for DOS/V

ïžÒ

-L“^@<v“¹ïH.TOYO
<http://www.vector.co.jp/authors/VA000568/>

“à—e

fefLfXfgftf@fCf<,đ,³,Ü,´,Û,È□Ž®,Å^ó□ü,·,é,½,ß,ìft□[fefBfŠfefBf\ftfg,Å,·□B'i'g,Ý,â—¼-
Ê^ó□ü,È,Ç,ì□×,©,çfĈfCfAfEfg,ì□Ý'è□Af}fNf□,É,æ,éfwfbf_□Aftfbf^,È,Ç,ì<@"\,ª, ,è,Ü,·□
B
,Ü,½,o,q,sshot,í□A,±,ê,ç,ìŠî- {<@"\,É%oÁ,ì□AfLffffmf"fĈ□[fUfVf#fbfg,É"Á%o»,μ,½<@"\
Šg'£,ª,È,³,ê,Ä,ç,Ü,·□B

Žg—p—z<à

3,000‰~

fejLfXfgftj@fCf<,đ,³,Ü,´,Û,È□Ž®,Å^ó□ü,·,é,½,ß,ìft□[fefBfŠfefBf\ftfg,Å,·□B'i'g,Ý,â—¼-
Ê^ó□ü,É,Ç,ì□×,©,çfÇfCfAfEfg,ì□Ý'è□Af}fNf□,É,æ,éfwfbf_□Aftfbf^,É,Ç,ì<@"\,ª,è,Û,·□B
,Û,½,o,q,sshot,í□A,±,ê,ç,ìŠî-{<@"\,É%oÁ,ì□AfLffmf"fÇE□[fUfVf#fbfg,É"Á%o»,μ,½<@"\Šg'£
,ª,È,³,ê,Å,ç,Û,·□B

DISC:\OLS\DOS\PRT546V for DOS/V
DISC:\OLS\DOS\PRT546E for IBM-PC
DISC:\OLS\DOS\PRT546M <α'Éf}ffj...fAf<
DISC:\OLS\DOS\PRTS110V ,o,q,sshot for DOS/V

fCf“fXfg [f<,lŽÀ s ifor DOS/V j

fCf“fXfg [f<,lŽÀ s ifor IBM-PC j

fCf“fXfg [f<,lŽÀ s i<æ’Êf}fjf...fAf< j

fCf“fXfg [f<,lŽÀ s i,o,q,sshot for DOS/V j

DVMENU Ver 5.17

fCf“fXfg□[f<,iŽÀ□s

Žú~^ftfHf<f_

DISC:\OLS\DOS\DVMN517

□ižò

,μ,φ,½,~

“à—e

DOS/V—p,lf□fjf...□[fvf□fOf%of€,Å,·□BfjfCef“f_□[,â“d~b”□M□Af}fEfX‘€□ì,È,Ç□A-
L•x,È<@”\,ðZ□,Á,Á,φ,Ú,·□B

DOS/V—p,lf[]fjf...[]fvf[]fOf%of€„Å„·[]Bffj€f“f_[][,â“d~b”[]M[]Af}fEfX‘€[]i,È,Ç[]A-L•x,È<@”\
,šŽ[],Á,Ä,ç,Û,·[]B

DISC:\OLS\DOS\DVMN517

fC“fXfg [f, lŽÀ s

Libretto ,i“dCE¹ŠÇ—[]fvf[]fOf%of€ for DOS Version1.2

fCf“fXfg[]f<,iŽÀ[]s

%œ-ÊfCf[][]fW

```
Power Management for Libretto V1.2      Copyright(C) M.Iizuka
+-----+
1. BIOS Setting
  1) Power-up Mode      : Boot
  2) Standby Time       : ***** (Unknown)
  3) System Auto Off   : Unknown
  4) Panel Power On/Off : ***** (Disabled)
  5) Alarm Power On    : 00:00
  6) LCD Back Light Power : 0
  7) System Beep       : Disabled
  8) Low Battery Alarm : Disabled
  9) Panel Close Alarm : Disabled

2. Battery Status
  1) AC Line Status    : On-Line
  2) Battery Status    : Unknown
  3) Battery Life      : Unknown
+-----+
```

Žû~^ftfHf<f_

DISC:\OLS\DOS\LIBAPM12

ĀĹ

,ċĀ` ,ĵ,á,ň("Ń'Ě Ā~a)

"à—e

"ĈŽĀ,ġfm[ġgfpfĴRf"Libretto,ÉĈĀ—L,ì"dĈĒ¹ŠĈ—ĀĀ€-
Ú,đDOSĀă,ĀĀY'è, ,é,½,ß,ġfvġfOf%of€,Ā,·ĀBf^fCf}Ā[<N"®ŽžŠÔ,ġY'è,âLCD,ì-
¾,é,³,Ě,ĈĀA,Ū,Ū,·,×,Ā,ì"dĈĒ¹Ā€-Ū,đ·ġX, ,é,±
,Ā,ā,Ā,«,,Ū,·ĀBLibretto^ĚŠO,ì"ĈŽĀĀ»fm[ġgfpfĴRf" ,Ā,àĀA^ê·",ì<@"\,đ—~—p, ,é,±
,Ā,ā,Ā,«,,Ū,·ĀB

1. BIOS Setting

- 1) Power-up Mode : Boot
- 2) Standby Time : ***** (Unknown)
- 3) System Auto Off : Unknown
- 4) Panel Power On/Off : ***** (Disabled)
- 5) Alarm Power On : 00:00
- 6) LCD Back Light Power : 0
- 7) System Beep : Disabled
- 8) Low Battery Alarm : Disabled
- 9) Panel Close Alarm : Disabled

2. Battery Status

- 1) AC Line Status : On-Line
- 2) Battery Status : Unknown
- 3) Battery Life : Unknown

“ĀŽĀ, ĩfm [fgfpfRf” Libretto, ÉĀĀ—L, ĩ“dĀĀŠĀ—ĀĀ€—Ú, đDOS Āă, ĀĀŸ’è, ., é, ½, ß, ĩvfĀfOf%of€
, Ā, .ĀBf^fCf} [ĀN“ @ ŽžŠŌ, ĩĀŸ’è, âLCD, ĩ-¾, é, ³, Ē, ĀĀA, Ú, Ú, ., x, Ā, ĩ“dĀĀĀ€—Ú, đ•ĀX, ., é, ±
, Ā, ², Ā, «, .ĀB Libretto^ĒŠŌ, ĩ“ĀŽĀĀ»fm [fgfpfRf”, Ā, àĀĀĒ•”, ĩ<@”\, đ—~—p, ., é, ±
, Ā, ², Ā, «, .ĀB

DISC:\OLS\DOS\LIBAPM12

fC“fXfg [f, lŽÀ s

WTERM Ver.2.70 NF” Å

IBM AX DOS/V” Å, ìfCf“fXfg[]f<

J31/J3300” Å, ìfCf“fXfg[]f<

FMR/TOWNS” Å, ìfCf“fXfg[]f<

PC98/EPSON” Å, ìfCf“fXfg[]f<

‘[]‡” ÅÄp·òYÄ, ìfCf“fXfg[]f<

%œ-ÊfCf[]fW

高速対応料金で 100ポイントGETしよう。

4/15から6/30までの期間に行われる「ニフティサーブ10周年記念スペシャル」では、さまざまな特典がいっぱいです。特に「高速対応料金」へ変更した方、またはすでに設定している方には、ニフティクラブのポイントがど〜んと100ポイントプレゼントです!!

サービス案内・検索

- | | |
|--------------------|----------------------------|
| 1. オンラインマニュアル | 2. サービス検索(FIND) |
| 3. お知らせ | 4. 会員規約とお願い |
| 5. 入会方法/NIFTYカード | 6. 特定会員サービス(CUG/PS) |
| 7. 電子メール関連サービス | 8. 会員情報(表示/変更/検索) |
| 9. 利用料金情報 | 10. センター宛メール(無料) |
| 11. アクセスギフト | 12. ホームパーティー |
| 13. パティオ | 14. NIFTY Manager サポートコーナー |
| 15. 料金制のご案内 | 16. NIFTY-Serve 講習会ご案内 |
| 17. 公認トレーナー/教室(制度) | |

[SERVICE]/選択:SHIFT+Ret/黄バー:下層あり ↑ ↓ No: 1-17

8. 練習しよう ◆ソフト購入体験コーナー

>
<フォーラム体験&質問>
1:フォーラム概要 2:一時利用 3:入会手続き

コマンド NIFTY 一行 プレゼン 02:29 操作 設定 終了 転送 61

Žũ~^ftfHf<f_

- DISC:\OLS\DOS\WD270NF IBM AX DOS/V"Å
- DISC:\OLS\DOS\WJ270NF J31/J3300"Å
- DISC:\OLS\DOS\WF270NF FMR/TOWNS"Å
- DISC:\OLS\DOS\WP970NF PC-98/EPSON"Å
- DISC:\OLS\DOS\WTD0C902 '□□#'"ÅÅP-ÒYÅ

□ižò

H.INOUE / TOMTOM

"à—e

f|fbfvfAfbfvf□fjf...□[,É,æ,éŠÈ'P'€□i,Æ□,<@"\f}fNf□,ª"Á'¥,ì□A'è"Ô'É□Mf\
ftfg,Å,·□Bf^□[f~fif<,Æ,μ,Ä•K—v,È<@"\,ð,·,x,ÅŽ□,¿□Aftf@fCf<"']—fvf□fgRf<,à"à' ,μ,Ä,
ç,Ü,·□BNF"Å,É,í,³,ç,É□ANIFTY SERVE,lfRf}f"fh,ð□Af|fbfvfAfbfvf□fjf...□[,©,ç"ü—
í,Á,«,é<@"\,ª,Ä,ç,Ä,ç,Ü,·□B

高速対応料金で 100ポイントGETしよう。

4/15から6/30までの期間に行われる「ニフティサーブ10周年記念スペシャル」では、さまざまな特典がいっぱいです。特に「高速対応料金」へ変更した方、またはすでに設定している方には、ニフティクラブのポイントがど〜んと100ポイントプレゼントです!!

サービス案内・検索

- | | |
|--------------------|----------------------------|
| 1. オンラインマニュアル | 2. サービス検索(FIND) |
| 3. お知らせ | 4. 会員規約とお願い |
| 5. 入会方法/NIFTYカード | 6. 特定会員サービス(CUG/PS) |
| 7. 電子メール関連サービス | 8. 会員情報(表示/変更/検索) |
| 9. 利用料金情報 | 10. センター宛メール(無料) |
| 11. アクセスギフト | 12. ホームパーティー |
| 13. パティオ | 14. NIFTY Manager サポートコーナー |
| 15. 料金制のご案内 | 16. NIFTY-Serve 講習会ご案内 |
| 17. 公認トレーナー/教室(制度) | |

[SERVICE]/選択:SHIFT+Ret/黄バー:下層あり ↑ ↓ No : 1-17

8. 練習しよう ◆ソフト購入体験コーナー

>
<フォーラム体験&質問>

1:フォーラム概要 2:一時利用 3:入会手続き

>

コマンド NIFTY 一行 プレージ 02:29 リバ作 設定 終了 転送 61

f|fbfvfAfbfvf[]fj...[][,É,æ,éŠÈ'P'€[]i,Æ[],<@"\f}}fNf[],ª"Á'¥,ì[]A'è"Ô'É[]Mf\
ftfg,Å,·[]Bf^[][f~fif<,Æ,μ,Ä•K—v,É<@"\,ð,;,x,ÄŽ[],¿[]Aftf@fCf<"']—fvf[]fgfRf<,à"à',μ,Ä,ç
,Ü,·[]BNF"Å,É,í,³,ç,É[]ANIFTY SERVE,ìfRf}}f"fh,ð[]Af|fbfvfAfbfvf[]fj...[][,©,ç"ü—í,Å,«,é<@"\,ª,Å,ç
,Ä,ç,Ü,·[]B

DISC:\OLS\DOS\WD270NF IBM AX DOS/V"Å
DISC:\OLS\DOS\WJ270NF J31/J3300"Å
DISC:\OLS\DOS\WF270NF FMR/TOWNS"Å
DISC:\OLS\DOS\WP970NF PC-98/EPSON"Å
DISC:\OLS\DOS\WTD0C902 '□□#"'ÅÅP·OYA

IBM AX DOS/V”Å,lfCf“fXfg[]f<

J31/J3300”Å,lfCf“fXfg[]f<


FMR/TOWNS”Å,lfCf“fXfg[]f<

PC98/EPSON”Å,lfCf“fXfg[]f<

‘[]‡”ÅÄP·ÖYÄ,lfCf“fXfg[]f<

Remote-Disk Program Version 6.00

fCf“fXfg□[f<,iŽÀ□s

 DOS7‘î%ožfpbf` ,îfRfs□[

%oæ-ÊfCf□□[fW



Žû~^ftfHf<f_

DISC:\OLS\DOS\RDISK600

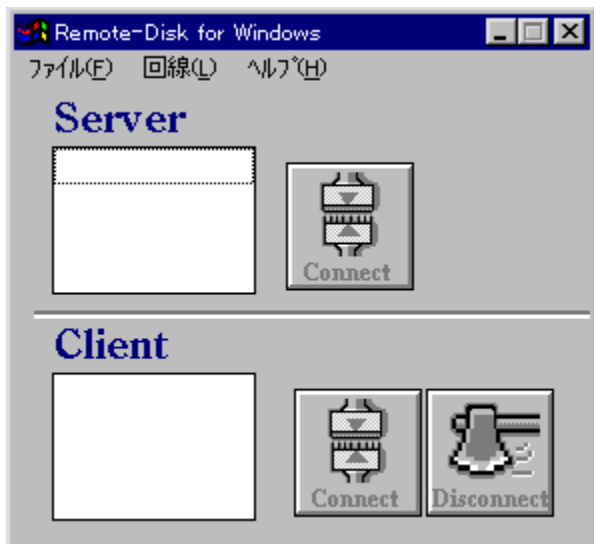
DISC:\OLS\DOS\UPRDISK DOS7‘î%ožfpbf`

žò

'c dT

à—e

fpf%ofCef<orfVfŠfAf<fP[fuf<Ú'±,É,æ,èAŠÈ^ŮLAN,đŽÀŒ»,·,éfl
ftfg,Å,·BATŒÝŠ·<@,ÆPC-98fVfŠ[fY,Æ,ìÚ'±,àfTf|f|fg,³,è,Ä,ç,Ü,·BWindows,©,ç—
—p,·,é,½,ß,lfvfOf%of€,à•t'®,μ,Ä,ç,Ü,·B



fpf%ofCEf<orfVfŠfAf<fP[fuf<Ú'±,É,æ,èAŠÈ^ÖLAN,ďŽÀ»,:.é\ftfg,Å,·BATŸŠ·<@,ÆPC-
98fVfŠ[fY,Æ,ìÚ'±,àfTf|f[g,³,ê,Ä,ç,Û,·BWindows,©,ç—~—p,·é,½,ß,lfvf[fOf%of€,à•t'®,μ,Ä,ç
,Û,·B

DISC:\OLS\DOS\DISK600
DISC:\OLS\DOS\UPDISK DOS7'í%žpfj`

fC“fXfg [f<,lŽÀ s

DOS7‘î%žfpbf` ,lfRfs [I

,r,l,` ,f D,b, , Ver2.00 i<CE-1/4,l,` ,f,k,c j

fCf“fXfg [f<,iŽÀ s

Žú~^ftfHf<f_

DISC:\OLS\DOS\SMAG200

ìžò

,r'Ž

“à—e

,<@“\,È%œæ'œfZfCEfNf^f [f_ [,Å,·B”ñ í,É'½,,ì%œæ'œCE`Ž® ,É'î%ž,μ,Ä,ç
,é,Ü,© ADIET Ver1.44 'Š“- ,Å^³ k,³,é,Ä,ç,éftf@fCf<,ì%đ“€•\
Žì ALHA AZIP AARC,ìŠO•”fc [f<,Æ,ì~ACEW,μ,Ä,ì•Žì,È,Ç,ì<@“\,à, ,è,Ü,·B

□, <@ "\, È%œ'œfZfCfNf^f□□f_□□[, Å, ·□B"ñ□í, É'½,, ì%œ'œE`Ž®, É'î%ž, μ, Ä, ç, é, Ù, ©□ADIET
Ver1.44 'Š"-, Å^³□k,³, ê, Ä, ç, éftf@fCf<, ì%ø"€•\
Ž!□ALHA□AZIP□AARC, ÌŠO•"fc□[f<, Æ, ì~ACEW, μ, Ä, ì\Ž!, È, Ç, ì<@\, à, , è, Ù, ·□B

DISC:\OLS\DOS\MAG200

fC“fXfg [f, lŽA s

,l,f v0.99

fCf“fXfg□[f<,iŽÀ□s

Žú~^ftfHf<f_

DISC:\OLS\DOS\mg099

□ižÒ

,Ä,ñ,©□™□i-k'º%œžj□j

“à—e

DOS”Ä—p,ì%œæ'œ•iŠ·fc□[f<,Å,·□B16□F□A256□F,ìMAG□APi□ABMP(-^{3^3}□k)□ATIFF(-^{3^3}□k)□AB1□A,È,Ç,ì%œæ'œftf@fCf<,đ,Û,©,ìftfH□[f}fbfg,É•iŠ·,Å,«,Û,·□B

DOS"Ä—p,ì%œ'œ•İŠ·fc[f<,Å,·B16[F[A256[F,İMAG[API[ABMP(-^{3^3}k)[ATIFF(-^{3^3}k)[AB1[A,È,Ç,ì%œ'œftf@fCf<,đ,Û,©,iftfH[f}fbfg,É•İŠ·,Å,«,Û,·B

DISC:\OLS\DOS\mg099

fC“fXfg [f, lŽA s

,b,u,r□D,d,w,d ,u,...,'T□D,O,U

fCf“fXfg□[f<,iŽÀ□s

Žú~^ftfHf<f_

DISC:\OLS\DOS\CVS506

□ižò

,g,□,Š,%o

“à—e

fCEfRf“f□[fU%o%o'tftf@fCf<(MCP□ARCP□AR36)
,đ•W□€MIDiftf@fCf<,É•iŠ•,•,é,½,ß,ì,à,ì,À,□BftfH□|f}fbfg,P,ì,Ý,đfTf|□
fg,μ,Ü,□BRCPftf@fCf<,đfefLfXfg%o»•,•,é<@“\,Æ□A<t•iŠ•□ifRf“fpfCf<□j,•,é<@“\,à, ,í,¹Ž□,Á
,Ä,ç,Ü,□B
,Ä,ç,Ü,□B

fCfRf“f[]fU%%‘tft@fCf<(MCP[]ARCP[]AR36)
,đ•W[]€MIDIftf@fCf<,É•İŚ•,·,é,½,ß,ì,à,ì,Ä,·[]BftfH[]|f}fbfg,P,ì,Ý,đfTf|[]
fg,μ,Û,·[]BRCPftf@fCf<,đfefLjXfg%»»,·,é<@“\,Æ[]A<t•İŚ·[]fRf“fpfCf<[]j,·,é<@“\,à, ,í,¹Ž[],Á,Ä,ç
,Û,·[]B
,Á,ç,Û,·[]B

DISC:\OLS\DOS\CVS506

fC“fXfg [f, lŽÀ s

,r,o,k,x D,d,w,d ,u,...,’,P D,O,P

fCf“fXfg[f<,iŽÀs

žú~^ftfHf<f_

DISC:\OLS\DOS\SPLY_101

īžò

HAI

“à—e

DOS ä,Å“@ì,.,éAMIDIftf@fCf<AfCEfRf“f[]fU[]ftf@fCf<fvfCE[]f,,.Å,·BEMSf[]f,š,É’í
%žAMIDIf[]fg32CH,lfCxf“fg,l1%æ-É•Z;A%’t’t,EfhfLf...
f[]fgftf@fCf<,đ“Ç,p,È,Ç,k@“\,ª, ,è,Ü,·B

DOS ä, Å “ © ì, , é AMIDIjtf@fCf< AfÆfRf“f|[]fU[]ftf@fCf<fvfÆ[]f,,, Å, · BEMSf[]f, fŠ, É Í
%ž AMIDIj|[]fg32CH, ìfCfxf“fg, ì1%œ-Ê •\Z![]A%% ‘t’†, ÉfhfLf...f[]“fgftf@fCf<, ð“Ç, P, È, Ç, ì<@”\
, ã, , è, Û, · B

DISC:\OLS\DOS\PLY_101

fC“fXfg [f, lŽÀ s

f}f<f` %œ'œf [f_MJL ver 1.00

fC“fXfg [f<,iŽÀs i-{'i

fC“fXfg [f<,iŽÀs

Žû~ ^ftfHf<f_

DISC:\OLS\DOS\MJL100 -{'i
DISC:\OLS\DOS\MJL108 ver 1.00 -> 1.08.ª

ïžÒ

“d”]‰ÈŠwœx<+Š/BERO
<http://www2a.meshnet.or.jp/~bero/>

“à—e

PC9800fVfŠ [fY AIBM PC/ATœÝŠ·<@,Å“ ®ï,·,éA•i”,lfOf%oftfBfbfNf{ [fhA•i”,i
‰œ-Êf, [fhA•i”,i‰œ'œœ` Ž® ,É'í‰ž,µ,½f}f<f` %œ'œf [f_ [,Å,·B

Žg—p—¿<à

2,000‰~



PC9800fVfŠ[]fY[]AIBM PC/ATCEÝŠ·<@,Å“®[]i,·,é[]A·;[]”,ìfOf%oftfBfbfNf{[]fh[]A·;[]”,ì%œ-
Êf,[]fh[]A·;[]”,ì%œ‘œCE`Ž®,É‘ì%ž,μ,½f}f<f`%œ‘œf[]f_[][,Å,·[]B

DISC:\OLS\DOS\MJL100 -{í
DISC:\OLS\DOS\MJL108 ver 1.00 -> 1.08□.•a

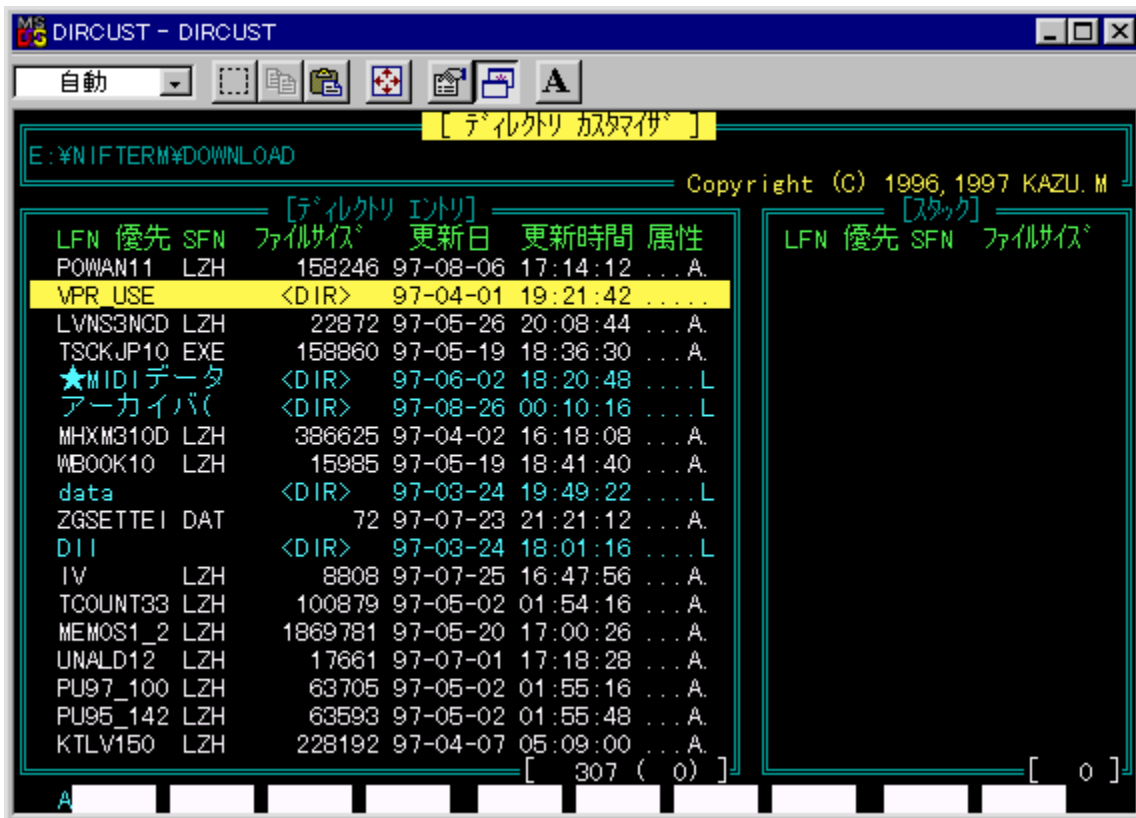
fCf“fXfg [f<,iŽÀ s i-{'i]j

fCf“fXfg [f<,iŽÀ s

ÃP"Ú,ÄØ ¶½Äİ²»P --VFAT'Î%žÃP"Ú,ÄØ'YÄØ•ÒWÂ°Ù--
DOS/V"Å

fCf"fxfg[f<,ižÀ[s

%œ-ÊfCf[sfw



žú~^ftfHf<f_

DISC:\OLS\DOS\DIRCV151

Āžò

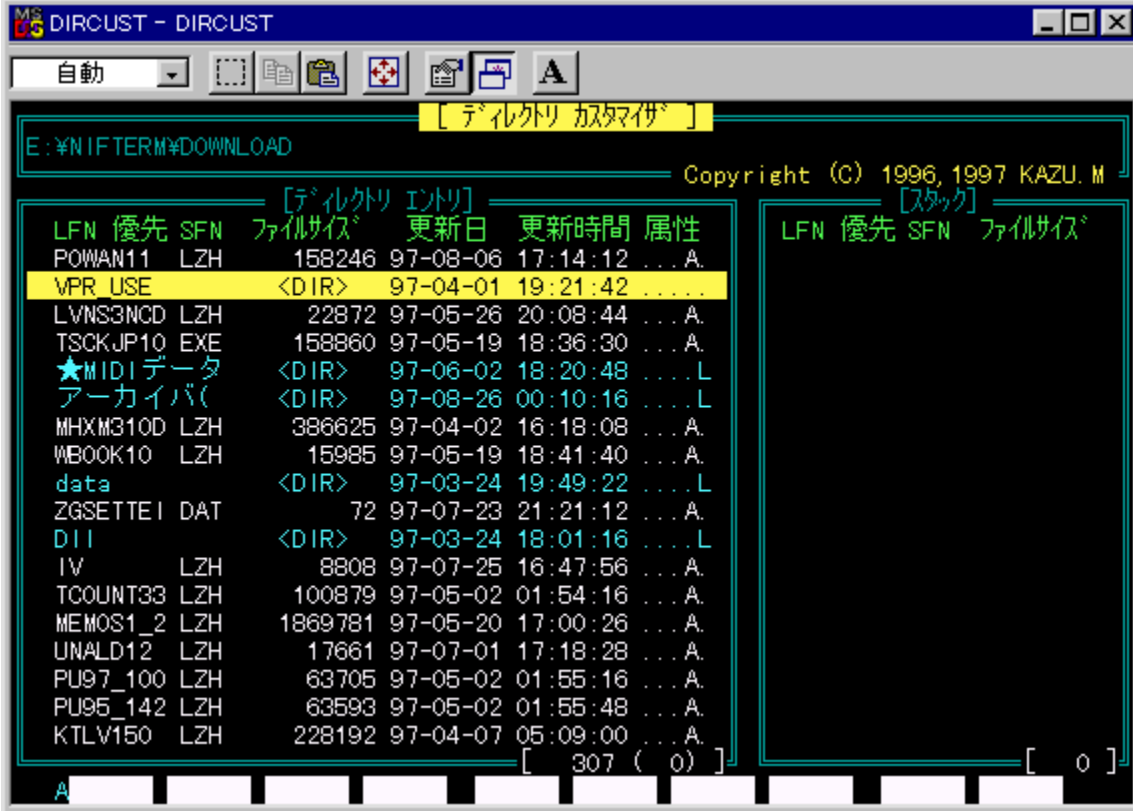
KAZU.M

“à—e

”C^Ó.ìffBfĒfNfgfŠfGf“fgfŠ,đ•ÒW,·,é,½,ß,ìfc[]f<,Å,·BVFAT,É'î%ž,μA',çftf@fCf<-
¼,đ^μ,α,±,Æ,²,Á,«,Ü,·B

Žg—p—z'à

500%~



"C^Ó,ìffBfĒfNfgfŠfGf"fgfŠ,đ•Ò□W,·,é,½,ß,ìfc□[f<,Å,·□BVFAT,É'î%ž,μ□A'·,çftf@fCf<-¼,đ^μ,π,±
,Æ,ª,Å,«,Û,·□B

DISC:\OLS\DOS\DIRCV151

fC“fXfg [f, lŽA s

DN directory navigator ftf@fCf<ŠÇ—fvfOf%of€ Revision 2.7

fCf“fXfg[f<,iŽÀs

Žû~^ftfHf<f_

DISC:\OLS\DOS\DNPC27

ŕižò

ŕ²“; Ćâ

“à—e

ftf@fCf<,ÉŠoŕ‘,«,đ,Â,¯,é,±,Æ,ª,Å,«,éftf@fCf<ŠÇ—ftŕ[fefBfŠfefB,Å,·ŕB

ftj@fCf<,ÉŠo□',«,đ,Â,¯,é,±,Æ,^a,Ā,«,éftj@fCf<ŠÇ—□ft□[fejBfŠfejB,Ā,·□B

DISC:\OLS\DOS\DNPC27

fC“fXfg [f, lŽÀ s

ED.EXE Ver 1.05

fCf“fXfg□[f<,iŽÀ□s

Žú~^ftfHf<f_

DISC:\OLS\DOS\ED_105

□ižò

-ø'ø"ž□s

“à—e

fffBfCEfNfgfŠ,øfcfŠ□[•\Ž!,μ□AfjfcEf“fgfffBfCEfNfgfŠ,i^Ú“® ,ð□s,È,æfc□[f<,Å,·□B

fffBfCEfNfgfŠ,đfcfŠ[•\Ž!,μ□AjjfCEf“fgfffBfCEfNfgfŠ,ì^Ú“® ,đ□s,È,xf□[f<,Å,·□B

DISC:\OLS\DOS\ED_105

fC“fXfg [f, lŽA s

fcf for DOS/WinNT/Win95 Ver 0.35

fcf“fXfg□[f<,iŽÀ□s

Žú~^ftfHf<f_

DISC:\OLS\DOS\FCP036

□ižÒ

Ken

“à—e

FD,đŠÛ,²,ÆfRfs□[.,éfc□[f<,Á,·□B^Ù,È,Á,½f□fffBfA”~Žu,Á,àfRfs□[.,é,±,Æ,³%oÂ”\,Á,·□B

FD,đŠÛ,²,ÆfRfs[][,·,éfc[]f<,Å,·□B^Ù,È,Á,½f[]ffBfA“~Žu,Å,àfRfs[][,·,é,±,Æ,³%oÂ“\,Å,·□B

DISC:\OLS\DOS\FCP036

fC“fXfg [f, lŽA s

Floppy Disk Utility FDU

fCf“fXfg□[f<,iŽÀ□s□ifvf□fOf%of€-f'ì□j

fCf“fXfg□[f<,iŽÀ□s□i%opCEê”Á□ì□-□.□•□a□j

Žû~^ftfHf<f_

DISC:\OLS\DOS\FDU100 fvff□fOf%of€-f'ì
DISC:\OLS\DOS\FDUE_UP %opCEê”Á□ì□-□.□•□a□j

□ižÒ

-k'°•q•F

“à—e

FDU,íftf□fbfs□[fffBfXfN—p,íft□[fefBfŠfefB,Á,·□Bfgf
%ofbfN,²,Æ,l”àŠr□AfffBfXfNfCf□□[fW,íftf@fCf<%o»□iff□[f^ ^3□k<@”\
,Á,«□□Aftf@fCf<%o»,³,ê,½fffBfXfNfCf□□[fW,l•œCE³□i%ođ“€<@”\,Á,«□j,È,Ç,^a,Á,«,Ü,·□B

FDU,íftj[]fbfs[][fffBfXfN—p,íft[][fefBfŠfefB,Â,·[]Bfgf
%o[]bfN,²,Æ,ì"äŠr[]AffBfXfNfCf[][]fW,íftj@fCf<%o»[]iff[]f^³[]k<@"\
,Â,«[]j[]Aftf@fCf<%o»,³,ê,½fffBfXfNfCf[][]fW,í•œE³[]i%oð"€<@"\,Â,«[]j,È,Ç,^a,Â,«,Ü,·[]B

DISC:\OLS\DOS\FDU100 fvffOf%of€-{'i
DISC:\OLS\DOS\FDUE UP %opCE"Åiï-ï.•a

fCf“fXfg[f<,lŽÀ[sifvf[fOf%of€-{'l]j

fCf“fXfg[f<,lŽÀ[siooPŒê”Ài[-.•a]j

DSORT Version 1.11

fCf“fXfg□[f<,iŽÀ□s

Žú~^ftfHf<f_

DISC:\OLS\DOS\DSORT111

□ižÒ

Angie

“à—e

fffBfĀEfNfgfŠ,lf□[fg□i•À,xŠ·,!□j,đ□s,È,č,Ü,·□B

fffBfCEfNfgfŠ,lf\lfgrfi•À,xŠ.,l|j,ðs,È,ç,Û,·B

DISC:\OLS\DOS\DSORT111

fC“fXfg [f, lŽA s

VFAT Long File Name Tools version 0.10

fCf“fXfg□[f<,iŽÀ□s

Žú~^ftfHf<f_

DISC:\OLS\DOS\VFATL010

□ižÒ

Graphite

“à—e

VFAT,ì'·,çftf@fCf<-¼,É'í%ož,μ,½fc□[f<□W,Å,·□B^È%oº,ì3,Â,ª, ,è,Ü,·□B
vmdir.exe : VFAT ,ì LongFileName ,ª“Ç,ß,é dir fRf}f“fh□B
vfdel.exe : VFAT ,ì LongFileName ,ª□Á,¹,é del fRf}f“fh□B
vfsort.exe : VFAT ,ì fffBfÆfNfgfŠf\□[fg fRf}f“fh□B

VFAT, à ·, çftj@fCf<-¼, É'í%ož, μ, ½fc[]f<[]W, Å, ·[]B^È%oo, ì3, Å,ª, , è, Ü, ·[]B
vmdir.exe : VFAT , ì LongFileName ,ª“Ç, ß, é dir fRf}f“fh[]B
vfdel.exe : VFAT , ì LongFileName ,ª[]Á,¹, é del fRf}f“fh[]B
vfsort.exe : VFAT , ì fffBfçEfNfgfŠf\[]fg fRf}f“fh[]B

DISC:\OLS\DOSVFTL010

fC“fXfg [f, lŽA s

LAN 'Î%žftf@fCf%o[][,m,e Version 1.23h

fCf“fXfg[]f<,iŽÀ[]s

Žú~^ftfHf<f_

DISC:\OLS\DOS\NF123HEX

[]ižÒ

^ä-{} —SŽi

“à—e

PC-LAN (LAN Manager, MS-Networks, NetWare),È,Ç,Å'ñ<Ÿ,³,é,é%¼'zfhf
%ofCfu[]ä,łftf@fCf<,đ'€[],·,é,±,Æ,³,Å,«,éftf@fCf<'€[]fłftfgfEfgfA,Å,·B

PC-LAN (LAN Manager, MS-Networks, NetWare), È, Ç, Å' ñ < ÿ, ³, ê, é % ¼ ' zfhf
% fCfu ã, ì ftj @ fCf < , ð ' € ì , · , é , ± , Æ , ¢ , Å , « , é ftj @ fCf < ' € ì ì ftj gf E f G f A , Å , · B

DISC:\OLS\DOSINF123HEX

fC“fXfg [f, lŽÀ s

f f " f o f t f @ f C f < f l [f € • â Š ® f c [f < [u , d , w , s [v [@ , u , ...
, ' [D , O [D , X , R

f C f " f X f g [f < , i Ž A [s

Ž ů ~ ^ f t f H f < f _

DISC:\OLS\DOS\EXT093

[i Ž 0

, y , " , ™
<http://www.yo.rim.or.jp/~miyamoto/zushi>

" à — e

f f " f o f t f @ f C f < f l [f € , É " ñ ' í % ž , i \ f t f g , Å f f " f o f t f @ f C f < f l [f € , ð , , Â , © , x , Æ , « , É - ð , É —
š , Å f c [f < , Å , · [B f f " f o f t f @ f C f < f l [f €
, i [î • ñ , ð f C f " f f f b f N f X f t f @ f C f < , É • Û ' ¶ , µ , Ä , " , « [A f f " f o f t f @ f C f < f l [f € [î • ñ , ^a
% ó , ê , Ä , µ , Û , Ä , ½ , , Æ , Å , à [A f C f " f f f b f N f X f t f @ f C f < , É , µ , ½ , ^a , Ä , Å Ć ³ , i - ¼ ' O , É • œ Ć ³ , , é , ±
, Æ , ^a , Å , « , , Û , · [B

f[]“fOftf@fCf<f[]f€„É”ñ’î%ž,ì\ftfg,Åf[]f“fOftf@fCf<f[]f€„đ, ,Â, ©, ƣ, Æ, «, É-đ, É—
§, Åfc[]f<, Å, ·[]Bf[]f“fOftf@fCf<f[]f€
, ìî•ñ, đfCf“ffbfNfXftf@fCf<, É•Ü’¶, μ, Ä, “, «[]Af[]f“fOftf@fCf<f[]f€[]î•ñ, ã%ó, ê, Ä, μ, Ü, Á, ½, , Æ, Å, à[]
AfCf“ffbfNfXftf@fCf<, É, μ, ½, ã, Ä, ÅÆ³, ì-¼’O, É•œÆ³, ·, é, ±, Æ, ã, Å, «, Ü, ·[]B

DISC:\OLS\DOS\EXT093

fC“fXfg [f, lŽÀ s

FAT32 'ĭ%ož Win95 System Backup WASH95.EXE Ver 1.70

fCf“fXfg□[f<,ižÀ□s

%oæ-ÊfCf□□[fW

```
==== <Windows95 洗濯機> (Simple & Unique Backup Win95!) ====      Ver 1.60
コマンド入力 =      WASH  S   または  R   [x]:  [y:¥Path]          Copyright
S = Store      ディスク x: の内容を => ファイル y:¥Path へ保管      (c) 昇太
R = Restore    ファイル y:¥Path の内容を => ディスク x: へ復活      & Miyoko
x 省略 (: のみ入力) = C:   y:¥Path 省略 = カレント:WASH0000.DSK      Nov.'96

C:¥WINDOWS¥デスクトップ¥実験場>WASH S A: D:¥BACKUP.DSK

ディスク内容を保管中.....
完了しました.
```

žû~^ftfHf<f_

DISC:\OLS\DOS\WASH95

□ižò

□, '¾ & Miyoko
<http://www1.nisiq.net/~miyokko>

“à—e

fffBfXfNfCf[]fW, ðA, Ð, Æ, Â, Ìftf@fCf<, Æ, µ, Ä•Û‘¶A•œCE³, ·, é, ½, ß, Ìft[]fefBfŠfefB, Å, ·
Bftf[]fbfs[]fffBfXfN, Í, à, ¿, è, ñAFAT32, É’Í%ž, µ, Ä, ç, é, ½, ßA’â—e—Ê, Ìfn[]fhfffBfXfN, Ì“à
—e, ðŠ@‘S, ÉfofbfNfAfbfv, ·, é, ±, Æ, ^a, Å, «, Û, ·BWindows 95[]ã, Å, à-â’è, Ê, Žg—
p, Å, «, Û, ·B

**ftf@fCf<, ðfRfs[]l, µ, ½ftfHf<f_, É, Å, «, éWASHSET.COM, ðŽÀ[]s, µ, Ä[]AfZfbfgfAfbf
v, ð[]s, É, Å, Ä, ³/₄, ³, ç[]B**

Žg—p—¿<à

2,000%~

==== <Windows95 洗濯機> (Simple & Unique Backup Win95!) ====
コマンド入力 = WASH S または R [x]: [y:%Path]
S = Store ディスク x: の内容を ==> ファイル y:%Path へ保管
R = Restore ファイル y:%Path の内容を ==> ディスク x: へ復活
x 省略 (: のみ入力) = C: y:%Path 省略 = カレント:WASH0000.DSK

Ver 1.60
Copyright
(c) 昇太
& Miyoko
Nov.'96

C:\WINDOWS\デスクトップ\実験場>WASH S A: D:\BACKUP.DSK

ディスク内容を保管中.....
完了しました.

fffBfXfNfCf[]fW,đA,Đ,Æ,Â,ìftf@fCf<,Æ,μ,Ä•Û'¶A•œCE³,·,é,½,ß,ìft[]fefBfŠfefB,Å,·Bftf[]fbfs[]
[fffBfXfN,í,à,¿,ë,ñAFAT32,É'í%ž,μ,Ä,ç,é,½,ßA'å—e—Ê,ìfn[]fhfffBfXfN,í"à—
e,đŠ®'S,ÉfobfNfAfbfv,·,é,±,Æ,ª,Ä,«,Û,·BWindows 95[]ă,Ä,à-â'è,È,Žg—p,Ä,«,Û,·B

**ftf@fCf<,đfRfs[]l,μ,½ftfHf<f_É,Ä,«,éWASHSET.COM,đŽÀ[]s,μ,Ä[]AfZfbfgfAfbfv,đ[]s,È,Á
,Ä,,¾,¾,ç[]B**

DISC:\OLS\DOSWASH95

fC“fXfg [f, lŽÀ s

RENDIR11.LZH

fCf“fXfg□[f<,iŽÀ□s

Žú~^ftfHf<f_

DISC:\OLS\DOS\RENDIR11

□ižÒ

,Ä,ñ,¿,á,ñ

“à—e

DOS□ä,ÅfffBfCefNfgfŠ,ì-¼‘O,ð•i□X,·,éRENDIR,ì%ü‘ù”Å,Å,·□BOS/2,ì
%B,µftf@fCf<,É,Ç□A“ÁŽé•¶Žš,É,à‘Í%ž,µ,Ä,ç,Ü,·□B

DOS ä, ÅffBfÇfNfgfŠ, ì-¼'O, ð•ïX, , éRENDIR, ì%ü'ù"Å, Å, ·BOS/2, ì
%B, µftf@fCf<, É, ÇA"ÁŽê•ŕŽš, É, à'í%ž, µ, Ä, ç, Ü, ·B

DISC:\OLS\DOS\RENDIR11

fC“fXfg [f, lŽÀ s

Disk Management Tools Version 1.55

fCf“fXfg□[f<,iŽÀ□s

Žú~^ftfHf<f_

DISC:\OLS\DOS\EE155

□ižÒ

Ž™“‡ □²<v

“à—e

Œy%oođ,Èftf@fCf<ŠÇ—□fc□[f<,Å,·□B

Œy%œö,Èftj@fCf<ŠÇ—[]fc[]f<,Å,·[]B

DISC:\OLS\DOS\EE155

fC“fXfg [f, lŽA s

f_fuf<fofCfg•ŕŽš,ìfŠfi□[f€

fCf“fXfg□[f<,ìŽÀ□s

Žú~^ftfHf<f_

DISC:\OLS\DOS\DBREN100

□ìžÒ

<àf-□]□^~ç□i,í,±,ª,ß□j

“à—e

2fofCfg•ŕŽš,ìŽg,í,è,Ä,ç,éftf@fCf<-¼,đfŠfi□[f€,μ,½,è□ACE³,É-ß,μ,½,è,;éfvf□fOf%of€
,Ä,·□BfTfufffBfCefNfgfŠ-¼,É,à'í%ž,μ,Ä,ç,Ú,·□B

2fofCfg•¶Žš,ìŽg,í,è,Ä,ç,éftf@fCf<-¼,ďšfl□lf€,μ,½,è□ACE³,É-β,μ,½,è,·,éfvf□fOf%of€
,Ä,·□BfTfufffBfCEfNfgfŠ-¼,É,à'í%ž,μ,Ä,ç,Û,·□B

DISC:\OLS\DOS\DBREN100

fC“fXfg [f, lŽA s

ftf@fcf<ŠÇ—fc[f<FD Ver.3.13

%opCEêf[fbfZ[fW”Å for IBM ,ifCf“fXfg[f<

DOS/V or PS/55 î%ož”Å,ifCf“fXfg[f<

%oæ-Êfcf[fW

<< FD Version 3.13 by A. Idei >> 97-10-06 16:13

Page: 1/ 9 Total: 1,064,910,848 Used: 984,334,336 Free: 80,576,512

Path=E:¥NIFTERM¥DOWNLOAD 6Marked 1,032,192
Info:KTRAM087.LZH 218502 97-04-07 5:12 _ _ _ A 269Files 71,958,528

File Name	Size	Date	Time	Type	Marked	Free
<DIR>		97-06-02	18:20	IV.LZH	8808	97-07-25 16:47
<DIR>		97-06-02	18:20	TCOUNT33.LZH	100879	97-05-02 1:54
IMPRO240.LZH	112531	97-04-16	12:28	MEMOS1_2.LZH	1869781	97-05-20 17:00
MEMOS1_1.LZH	2254841	97-05-20	16:48	UNALD12.LZH	17661	97-07-01 17:18
MOBILE						7-05-02 1:55
POWAN11.LZH						7-05-02 1:55
VPR_USE						7-04-07 5:09
LVNS3NCD.LZH						7-07-01 23:56
TSCKJP10.EXE						7-05-20 17:27
★MIDI~1						7-04-07 5:10
アーカ~1						
<DIR>		97-08-26	0:10	KTRAM087.LZH	218502	97-04-07 5:12
MHXM310D.LZH	386625	97-04-02	16:18	RWKT140N.LZH	210976	97-04-07 5:13
WBOOK10.LZH	15985	97-05-19	18:41	SPIBLK02.LZH	9652	97-08-15 15:38
DATA		<DIR>	97-03-24 19:49	KTBBB.LZH	2252	97-04-07 5:14
ZGSETTEI.DAT	72	97-07-23	21:21	EDITOR		<DIR> 97-03-24 18:01
DLL		<DIR>	97-03-24 18:01	TSUBASA.TXT	952	97-09-28 19:58

help eXec Copy Delet Renam Sort Find Tree Logds Unpac top botto

Žû~^ftfHf<f_

DISC:\OLS\DOS\FDPC313A %opCEéj[]fbfZ[]fW"Å
DISC:\OLS\DOS\FD55_313 DOS/V or PS/55'Í%ož"Å

òžÒ

ožĚ Ćú

“à—e

fjXf^f}fCfY«,ì,,çA'è"ÔDOS—pftf@fCf<ŠÇ—
fc[]f<,Å,·Bftf@fCf<,lfRfs[]Aí[]œA^Ú"®A-
¼'O,â'®«A"ú•t,Í•íX,ªf[]fL[],Ås,È,!,Ü,·B,Ü,½AfefLfXfg,ì%o{—
,,æ,Ń•ÔW[]ALZH[]AZIPCE`Ž®'CEÉ,ì'€[]ì,ðA[]Y'èftf@fCf<,ÅŽw'è,μ,½ŠO•"fc[]f<,Æ~
AÆg,μ,Å[]s,È,π,±,Æ,ª,Å,«,Ü,·B

<< FD Version 3.13 by A. Idei >> 97-10-06 16:13

Page: 1 / 9	Total: 1,064,910,848	Used: 984,334,336	Free: 80,576,512
-------------	----------------------	-------------------	------------------

Path=E:\NIFTERM\DOWNLOAD 6Marked 1,032,192
 Info:KTRAM087.LZH 218502 97-04-07 5:12 _ _ _ A 269Files 71,958,528

..	<DIR>	97-06-02 18:20	IV	.LZH	8808	97-07-25 16:47
..	<DIR>	97-06-02 18:20	TCOUNT33	.LZH	100879	97-05-02 1:54
IMPRO240	.LZH	112531	97-04-16 12:28	MEMOS1_2	.LZH	1869781 97-05-20 17:00
MEMOS1_1	.LZH	2254841	97-05-20 16:48	UNALD12	.LZH	17661 97-07-01 17:18
MOBILE						7-05-02 1:55
POWAN11	.LZH					7-05-02 1:55
VPR_USE						7-04-07 5:09
LVNS3NCD	.LZH					7-07-01 23:56
TSCKJP10	.EXE					7-05-20 17:27
★MIDI~1						7-04-07 5:10
アーカ~1	<DIR>	97-08-26 0:10	KTRAM087	.LZH	218502	97-04-07 5:12
MHXM310D	.LZH	386625	97-04-02 16:18	RWKT140N	.LZH	210976 97-04-07 5:13
WBOOK10	.LZH	15985	97-05-19 18:41	SPIBLK02	.LZH	9652 97-08-15 15:38
DATA	<DIR>	97-03-24 19:49	KTBBBS	.LZH	2252	97-04-07 5:14
ZGSETTEI	.DAT	72	97-07-23 21:21	EDITOR	<DIR>	97-03-24 18:01
DLL	<DIR>	97-03-24 18:01	TSUBASA	.TXT	952	97-09-28 19:58

マーク順にコピーを行います。
 コピー先のドライブ名を入力して下さい。
 < ABCDEFG...L...P...STU.W... >
 C:¥

help eXec Copy Delet Renam Sort Find Tree Logds Jnpac top botto

fjXf^f}fCfY«,,çA'è"ÔDOS—pftf@fCf<ŠÇ—fc[f<,Å,·Bftf@fCf<,lfRfs[[AíœA^Ú"®A-
¼'O,â'®«A"ú•t,î•íX,³f"fl[,Ås,É,!,Ü,·B,Ü,½AfefLfXfg,í%o{—
,,æ,Ñ•ÔWALZH AZIPCE`Ž®'CEÉ,í'€ì,ðAY'èftf@fCf<,ÅŽw'è,μ,½ŠO•"fc[f<,Æ~ACEg,μ,Ä
s,È,α,±,Æ,³,Å,«,Ü,·B

DISC:\OLS\DOS\FDPC313A %opCÉf[]fbfZ[]fW"Å
DISC:\OLS\DOS\FD55_313 DOS/V or PS/55'Í%ož"Å

%pĈêf[]bfZ[]fW"Å for IBM ,ìCf"fXfg[]f<

DOS/V or PS/55'î%ž"Å,ìCf"fXfg[]f<

ftf@fCf<[]Efff“fefjf“fX[]Efvf[]fOf%of€ FILMTN Ver2.45

DOS/V”Å,lfCf“fXfg[]lf<

PC-AT”Å,lfCf“fXfg[]lf<

J3100”Å,lfCf“fXfg[]lf<

%oæ-ÊfCf[][]fW

編集 実行 ツリー 装置 複写 移動 削除 名前 属性 終了
ホーム情報 パス 1997-05-05 18:29:38 FILMTN V2.45
PC-YUJIRO C:\APPLIC\1\WORK\HIDEMARU
空き: 82706432 ファイル情報 ファイル属性
加外: 2353904 222個 ファイル: KODALINE.MAC サイズ: 1174 マスク: **
タ: 0 0個 日付: 1997-02-19 時間: 02:14:50 属性: R H S A D

親 テレ外リ	GENIUS . MAC	HTMFORM . MAC	INSERT . MAC	MR_LNCH . MAC
HTMLMAC2.DOC	GENKOY . MAC	HTMFRAME.MAC	INSERT . TXT	MR_MAIN . MAC
KODAMA¥	GYOUSUU . MAC	HTMINI . TXT	INSTALL . TXT	MR_MENU . MAC
SEIKEI . MAC	HIDEMAC . DLL	HTMLINK . MAC	INYOU_AD.MAC	MR_MENU2.MAC
使わない¥	HIDEMAC . HLP	HTMLIST . MAC	INYOU_PA.INI	OKSEIKEI.MAC
CAPCONV . MAC	HIDEMARU.EXE	HTMLKJ . MAC	INYOU_PA.MAC	OLD . KEY
CHKLIST . MS	HIDEMARU.HLP	HELP¥	INYOU_PA.TXT	ORIKAESI.MAC
CROWN . MAC	HIDEMBAR.DLL	HTMLMAC2.MAC	JRE32 . DLL	OUTLINE2.MAC
DATE . MAC	HIDEMSUB.DLL	HTMLMENU.DIC	KEY . TXT	KETAORI . MAC
URL . MAC	HIDETAGS.EXE	HTMLOPT . DIC	KODALINE.MAC	README . JRE
DEFAULT . KEY	HMSETUP . EXE	HTMMARK . MAC	MAC_MENU.MAC	README . OUT
FIXOPEN . INI	HTMBODY . MAC	HTMOTHER.MAC	MACSERV . EXE	README . TXT
FIXOPEN . MAC	HTMBR . MAC	HTMSTYLE.MAC	MACSRV10.EXE	KWCH . TXT
FIXOPEN . TXT	HTMCOL . MAC	HTMTABLE.MAC	MR . INI	TOVER31 . COM
FONTCHNG.MAC	HTMCUT . MAC	HTMTOP . MAC	MR_DOC . TXT	VER_UP . TXT
FONTCHNG.TXT	HTMDECO . MAC	HTMZEN . MAC	MR_DRCT . MAC	VZLIKE . KEY

F1: ヘルプ 1/3 頁

žů~^ftfHf<f_

DISC:\OLS\DOS\FMV245 DOS/V"Å
DISC:\OLS\DOS\FME245 PC-AT"Å
DISC:\OLS\DOS\FMJ245 J3100"Å

řìžÒ

,jD,h,"^,%o,,,"

"à—e

DOS—p,ì'è"Ôftf@fCf<ŠÇ—fc[f<,Å,·Bftf@fCf<,lfRfs[[AíœA^Ú"® ,Æ,ç,Á,½Šî-
{ "l,È'€i,É%oÁ,!,ÅAfffBfCefNfgfŠ,ì'€iAfef"fL[.É,æ,éfhf
%ofCfu•lXALHMTN,Æ,ì~ACEg,É,æ,éfv[f€fCfX,È^³kftf@fCf<'€i,È,ÇA"ÆŽ©,ì<@"\
,àž,Á,Á,ç,Û,·BŠeŽíY'è,àA•t'®,lfjXf^f}fCfYfvfOf%of€
,ðžg,Á,Á'í~bž®,ÅŠÉ'P,És,È,æ,±,Æ,ª,Á,«,Û,·B

E:編集 R:実行 T:ツリー L:装置 C:複写 M:移動 D:削除 N:名前 A:属性 O:終了

ホスト情報

パス

1997-05-05

18:29:38

FILMTN V2.45

PC-YUJIRO

C:\¥APPLIC~1¥WORK¥HIDEMARU

空き: 82706432

加付: 2353904

妙: 0

222個

0個

ファイル情報

ファイル: KODALINE.MAC

日付: 1997-02-19

サイズ:

1174

時間:

02:14:50

ファイル属性

マスク: **

属性: R H S A D

親 ティレクリ	GENIUS . MAC	HTMFORM . MAC	INSERT . MAC	MR_LNCH . MAC
HTMLMAC2.DOC	GENKOY . MAC	HTMFRAME.MAC	INSERT . TXT	MR_MAIN . MAC
KODAMA¥	GYOUSUU . MAC	HTMINI . TXT	INSTALL . TXT	MR_MENU . MAC
SEIKEI . MAC	HIDEMAC . DLL	HTMLINK . MAC	INYOU_AD.MAC	MR_MENU2.MAC
使わない¥	HIDEMAC . HLP	HTMLIST . MAC	INYOU_PA.INI	OKSEIKEI.MAC
CAPCONV . MAC	HIDEMARU.EXE	HTMLKJ . MAC	INYOU_PA.MAC	OLD . KEY
CHKLIST . MS	HIDEMARU.HLP	HELP¥	INYOU_PA.TXT	ORIKAESI.MAC
CROWN . MAC	HIDEMBAR.DLL	HTMLMAC2.MAC	JRE32 . DLL	OUTLINE2.MAC
DATE . MAC	HIDEMSUB.DLL	HTMLMENU.DIC	KEY . TXT	KETAORI . MAC
URL . MAC	HIDETAGS.EXE	HTMLOPT . DIC	KODALINE.MAC	README . JRE
DEFAULT . KEY	HMSETUP . EXE	HTMMARK . MAC	MAC_MENU.MAC	README . OUT
FIXOPEN . INI	HTMBODY . MAC	HTMOTHER.MAC	MACSERV . EXE	README . TXT
FIXOPEN . MAC	HTMBR . MAC	HTMSTYLE.MAC	MACSRV10.EXE	KWCH . TXT
FIXOPEN . TXT	HTMCOL . MAC	HTMTABLE.MAC	MR . INI	TOVER31 . COM
FONTCHNG.MAC	HTMCUT . MAC	HTMTOP . MAC	MR_DOC . TXT	VER_UP . TXT
FONTCHNG.TXT	HTMDECO . MAC	HTMZEN . MAC	MR_DRCT . MAC	VZLIKE . KEY

F1:ヘルプ 1/3 頁

DOS—p,ì"Òftf@fCf<ŠÇ—□fc□[f<,Å,·□Bftf@fCf<,ìRfs□[□A□í□œ□A^Ú“® ,Æ,¢,Á,½Šî-{"I,È'€□,É
%oÁ,¡,Ä□AfffBfCEfNfgfŠ,ì'€□ì□Afef“fL□[,É,æ,éfhf
%ofCfu•í□X□ALHMTN,Æ,ì~ACEg,É,æ,éfv□[f€fCEfX,È^³□kftf@fCf<'€□,È,Ç□A“ÆŽ©,ì<@“\,àŽ□,Á,Ä,¢
,Ü,·□BŠeŽí□Y'è,à□A•t'® ,ìjffXf^f}fCfyfvf□fOf%of€ ,đŽg,Á,Á'í~bŽ® ,ĂŠÈ'P,É□s,È,¤,±
,Æ,ª,Ă,«,Ü,·□B

DISC:\OLS\DOS\FMV245 DOS/V"Å
DISC:\OLS\DOS\FME245 PC-AT"Å
DISC:\OLS\DOS\FMJ245 J3100"Å

DOS/V"Å,lfCf"fxfg[]f<

PC-AT"Å,lfCf"fxfg[]f<

J3100"Å,lfCf"fxfg[]f<

fA [fj]fCfu [Eftf@fCf< [Ef [f“fefif“fX [Efc [f< LHY Version 1.40

fCf“fXfg [f<,iŽÀ [s

Žû~^ftfHf<f_

DISC:\OLS\DOS\LHY140

[iŽò

Œ´ [i ,ä,æ,«(Yuki) [@ [¼ [iŒ«^ê(Nop.) %ü'ù

“à—e

DOS”Ä—p, ìfA [fj]fCfoft [[fefBfŠfefB, Å, · [BLZH [AARC [AZIPŒ`Ž®, ì [ŒÉÉ, É'î%ž, µ, Ä, †, Ü, · [B

DOS"Ä—p,lfA[]fjfcfoft[]fefBfŠfefB,Å,.[]BLZH[]AARC[]AZIPCE`Ž® ,ì[]'CEÉ,É'í%ž,μ,Ä,ç,Ü,·[]B

DISC:\OLS\DOSLHY140

fC“fXfg [f, lŽÀ s

^3 kftf@fCf< Ef f"fefif" fX Ef v f Of % of € LHMTN Ver2.13

DOS/V" Å, ìfCf" fXfg [f<

PC-AT" Å, ìfCf" fXfg [f<

J3100" Å, ìfCf" fXfg [f<

%œ-ÊfCf [fW

圧縮ファイル		メンテナンス プログラム		LHMTN V2.13		1997-05-05 18:31:15			
圧縮ファイル	: RDISK600.LZH	アーカイブ	: LHA	圧縮ファイル数	: 15 ファイル	タグファイル数	: 0 ファイル	ファイルサイズ	: 99370 バイト
READ	.ME	1065	630	1995-05-31	12:05:00	a--w	-lh5-	439B	
RDISK	.DOC	30782	8829	1995-05-31	12:05:00	a--w	-lh5-	FFBD	
DRIVER	.DOC	30597	6228	1995-05-31	12:05:00	a--w	-lh5-	B267	
RDISKWIN	.DOC	11025	3139	1995-05-31	12:05:00	a--w	-lh5-	1672	
RDISK	.COM	26906	7732	1995-05-31	12:05:00	a--w	-lh5-	4A13	
SIOIBM	.COM	4965	3194	1995-05-31	12:05:00	a--w	-lh5-	EF4C	
BIOIBM	.COM	4111	2722	1995-05-31	12:05:00	a--w	-lh5-	8311	
PIOIBM	.COM	3423	2609	1995-05-31	12:05:00	a--w	-lh5-	D5A5	
SIONEC	.COM	5022	3073	1995-05-31	12:05:00	a--w	-lh5-	E721	
BIONEC	.COM	4124	2666	1995-05-31	12:05:00	a--w	-lh5-	5770	
PIONEC	.COM	3184	2442	1995-05-31	12:05:00	a--w	-lh5-	DEA5	
RDUTIL	.COM	620	455	1995-05-31	12:05:00	a--w	-lh5-	805A	
RDISKWIN	.EXE	97344	43095	1995-05-31	12:05:00	a--w	-lh5-	0E42	
RDISKWIN	.HLP	21278	11153	1995-05-31	12:05:00	a--w	-lh5-	BDB8	
VRDISK	.386	9306	846	1995-05-31	12:05:00	a--w	-lh5-	C10E	

F1: ヘルプ F3: 実行 F6: 表示 F7: 編集 F8: 削除 F9: 自解 F10: 解凍

žů~^ftfHf<f_

DISC:\OLS\DOS\LMV213 DOS/V"Å
DISC:\OLS\DOS\LME213 PC-AT"Å
DISC:\OLS\DOS\LMJ213 J3100"Å

ïžÒ

,jD,h,"^,%o,,,"

"à—e

DOS—
p^³kftf@fCf<'€ifc[f<,ìCE^'è"Å,Å,·BLharcALHAAPKARCAPKPAKAPKZIP,Å^³k,³,
è,½ftf@fCf<,É'í%ž,μA^³kftf@fCf<,ì"à—e,đ'¼Ú%o{——
AŽÅs,Å,«,Ü,·BLHACE`Ž®,ì'CEÉ,đŽ©CEÈ%đ"€CE`Ž®,É•İŠ·,·,é,±,Æ,à%oÅ"\,Å,·B

圧縮ファイル マネージング プログラム LHMTN V2.13

1997-05-05 18:31:15

圧縮ファイル : RDISK600.LZH

アーカイブ : LHA

圧縮ファイル数 : 15 ファイル タグファイル数 : 0 ファイル

ファイルサイズ : 99370 バイト

READ	.ME	1065	630	1995-05-31	12:05:00	a--w	-lh5-	439B
RDISK	.DOC	30782	8829	1995-05-31	12:05:00	a--w	-lh5-	FFBD
DRIVER	.DOC	30597	6228	1995-05-31	12:05:00	a--w	-lh5-	B267
RDISKWIN	.DOC	11025	3139	1995-05-31	12:05:00	a--w	-lh5-	1672
RDISK	.COM	26906	7732	1995-05-31	12:05:00	a--w	-lh5-	4A13
SIOIBM	.COM	4965	3194	1995-05-31	12:05:00	a--w	-lh5-	EF4C
BIOIBM	.COM	4111	2722	1995-05-31	12:05:00	a--w	-lh5-	8311
PIOIBM	.COM	3423	2609	1995-05-31	12:05:00	a--w	-lh5-	D5A5
SIONEC	.COM	5022	3073	1995-05-31	12:05:00	a--w	-lh5-	E721
BIONEC	.COM	4124	2666	1995-05-31	12:05:00	a--w	-lh5-	5770
PIONEC	.COM	3184	2442	1995-05-31	12:05:00	a--w	-lh5-	DEA5
RDUTIL	.COM	620	455	1995-05-31	12:05:00	a--w	-lh5-	805A
RDISKWIN	.EXE	97344	43095	1995-05-31	12:05:00	a--w	-lh5-	0E42
RDISKWIN	.HLP	21278	11153	1995-05-31	12:05:00	a--w	-lh5-	BDB8
VRDISK	.386	9306	846	1995-05-31	12:05:00	a--w	-lh5-	C10E

F1: ヘルプ F3: 実行 F6: 表示 F7: 編集 F8: 削除 F9: 自解 F10: 解凍

DOS—

p^3kftj@fCf<'€ifc[f<,iCE^è"Å,Å,·BLharcALHAAPKARCAPKPAKAPKZIP,Å^3k,3,ê,½ftj@fC
f<,É'í%ž,µA^3kftj@fCf<,i"à—e,ð'¼Ú%o{——AZÅs,Å,«,Û,·BLHACE`Ž®,i'CEÉ,ðŽ©CEÉ
%oð"€CE`Ž®,É•ÍS,·,é,±,Æ,à%oÅ"\,Å,·B

DISC:\OLS\DOS\LMV213 DOS/V" Å
DISC:\OLS\DOS\LME213 PC-AT" Å
DISC:\OLS\DOS\LMJ213 J3100" Å

DOS/V"Å,lfCf"fxfg[]f<

PC-AT"Å,lfCf"fxfg[]f<

J3100"Å,lfCf"fxfg[]f<

WSP Ver.1.50

fCf“fXfg□[f<,iŽA□s

%œ-ÊfCf□□[fW

```
WSP version 1.50 ; 小さな差分作成・更新プログラム
copyright (C) amaproワキチ 1992-93
=====
[1] アップデートおよび差分ファイルの内容表示
WSP [-D | -T,B] difffile[.WUP] [outdir¥]
  -D: 差分ファイルの内容表示
  -T: oldfile のタイムスタンプの比較を無効にしてアップデート
  -B: バックアップファイルを作成しない
[2] 差分ファイルの作成
WSP [-A, M, !, Pn, Qn, Rn, W, N, O, L] oldfile newfile [difffile[.WUP] | selffile.COM]
  -A: 差分データの結合
  -M: エラー時のメッセージ取り込み -M=msgfile
  -!: 起動時のメッセージ取り込み -!=msgfile
  -P: ポインタの移動を決定する最小バイト数 (n=1-255)
  -Q: マッチング時のデータ置き換え最小バイト数 (n=1-255)
  -R: マッチングを決定する最小バイト数 (n=1-255)
  この P, Q, R オプションで差分の大きさが変化します。デフォルトは P21 Q7 R18
  -W: 徹底比較による差分作成
  -N: 新旧のファイル名が異なっている場合、newfileに統一
  -O: 新旧のファイル名が異なっている場合、oldfileに統一
  -L: ver1.20以前の旧形式の差分作成
[3] 差分ファイルから自己アップデート形式の実行ファイル作成(.COM)
WSP -S difffile[.WUP] [selffile[.COM]]
```

Žú~^ftfHf<f_

DISC:\OLS\DOS\WSP150

0iž0

amparoflfLf` (~a“c_ ^è)

“à—e

fAfbfvff[fg,âx'Ê«,ì, ,éftf@fCf<,đ□¬,³,,Ü,Æ,β,é□ê□‡,É—
p,³,è,é□•²ftf@fCf<□ì□¬fc□lf<,Å,□B□•²ftf@fCf<,ÍŽÀ□sCE`Ž® ,È,ì,Å□AfAfbfvff[fg, ,é'x
,lfp\frf“,ÉWSP,³,È,,À,àfAfbfvff[fg,³,Å,«,Ü,□B

WSP version 1.50 ; 小さな差分作成・更新プログラム
copyright (C) amaproワキチ 1992-93

=====

[1] アップデートおよび差分ファイルの内容表示

WSP [-D | -T, B] difffile[.WUP] [outdir%]

- D: 差分ファイルの内容表示
- T: oldfile のタイムスタンプの比較を無効にしてアップデート
- B: バックアップファイルを作成しない

[2] 差分ファイルの作成

WSP [-A, M, !, Pn, Qn, Rn, W, N, O, L] oldfile newfile [difffile[.WUP] | selffile.COM]

- A: 差分データの結合
- M: エラー時のメッセージ取り込み -M=msgfile
- !: 起動時のメッセージ取り込み -l=msgfile
- P: ポインタの移動を決定する最小バイト数 (n=1-255)
- Q: マッチング時のデータ置き換え最小バイト数 (n=1-255)
- R: マッチングを決定する最小バイト数 (n=1-255)

この P, Q, R オプションで差分の大きさが変化します。デフォルトは P21 Q7 R18

- W: 徹底比較による差分作成
- N: 新旧のファイル名が異なっている場合, newfileに統一
- O: 新旧のファイル名が異なっている場合, oldfileに統一
- L: ver1.20以前の旧形式の差分作成

[3] 差分ファイルから自己アップデート形式の実行ファイル作成(.COM)

WSP -S difffile[.WUP] [selffile[.COM]]

fAfbfvff[]fg,â<α'É[]«,ì, ,éftf@fCf<,ð[]¬,³,,Ü,Æ,β,é[]ê[]‡,É—~—
p,³,è,é[]·•âftf@fCf<[]ì[]¬fc[]f<,Å,·[]B[]·•âftf@fCf<,ÍŽÅ[]sCE`Ž® ,È,ì,Å[]AfAfbfvff[]fg,·,é'α,lfpf\
fRf“ ,ÉWSP,â,È,,À,àfAfbfvff[]fg,â,Å,«,Ü,·[]B

DISC:\OLS\DOSWSP150

fC“fXfg [f, lŽA s

LHA Ver.2.13

fCf“fXfg□[f<,iŽA□s

%œ-ÉfCf□□[fW

```
LHA version 2.13          Copyright (c) H.Yoshizaki (吉崎栄泰), 1988-91
== <<< 高圧縮書庫管理プログラム >>> ===== 1991-07-20 ===
使用法: LHA [aufmdpexlvst] [-rwxmpcazthonils-[-+012|WDIR]] LZH [DIR¥] [FILES]
-----
《命令》
a: ファイルを追加          u: 新ファイルを追加          m: 新ファイルを移動
f: ファイルを更新          d: ファイルの削除            p: ファイルの閲覧
e: ファイルを復元          x: ディレクトリ付きでファイルを復元
l: 書庫の一覧表示          v: 書庫の一覧表示 (ディレクトリ付)
s: 自己解凍書庫の作成      t: 書庫のテスト
《オプション》
r: サブディレクトリも検索          w: ワークディレクトリの指定
x: ディレクトリ名を有効にする      m: 問い合わせをしない
p: 名前の比較を厳密に行う          c: 日時照合を行わない
a: 全属性を凍結の対象とする        z: 無圧縮格納
t: 書庫の時刻を最新のファイルに    h: ヘッダ形式
o: LHarc 互換形式で格納            n: 経過表示をしない
i: 大文字/小文字を区別            l: 経過表示のファイル名表示を長く
s: 非解凍時の表示をしない          -: ' ', '@' の機能を抑制
=====
使用・複製および再配布は自由に行ってかまいません。      Nifty-Serve  SDI00506
商利用も無料ですが、若干の許諾条件があります。          ASCII-pcs    pcs02846
詳しくはマニュアルをご覧ください。                        PC-VAN       FEM12376
```

žû~^ftfHf<f_

DISC:\OLS\DOS\LHA213

žò

<g è %h'x

à—e

“à•W€,ìA'è”ÔfA[fjfcfo,Å,·BfpfRf”ÊM,È,Ç,ÅL,Žg,í,ê,Ä,č,éLZHCE`Ž®,ì³kA
%ođ“€,ā,Å,«,Ü,·B

LHA version 2.13 Copyright (c) H.Yoshizaki (吉崎栄泰), 1988-91
== <<< 高圧縮書庫管理プログラム >>> ===== 1991-07-20 ===
使用法: LHA [aufmdpexlvst] [-rwxmpcazthonils-[-+012|WDIR]] LZH [DIR¥] [FILES]

《命令》

a: ファイルを追加	u: 新ファイルを追加	m: 新ファイルを移動
f: ファイルを更新	d: ファイルの削除	p: ファイルの閲覧
e: ファイルを復元	x: ディレクトリ付きでファイルを復元	
l: 書庫の一覧表示	v: 書庫の一覧表示 (ディレクトリ付)	
s: 自己解凍書庫の作成	t: 書庫のテスト	

《オプション》

r: サブディレクトリも検索	w: ワークディレクトリの指定
x: ディレクトリ名を有効にする	m: 問い合わせをしない
p: 名前の比較を厳密に行う	c: 日時照合を行わない
a: 全属性を凍結の対象とする	z: 無圧縮格納
t: 書庫の時刻を最新のファイルに	h: ヘッダ形式
o: LHarc 互換形式で格納	n: 経過表示をしない
i: 大文字/小文字を区別	l: 経過表示のファイル名表示を長く
s: 非解凍時の表示をしない	-: ' ', '@' の機能を抑制

使用・複製および再配布は自由に行ってもかまいません。
商利用も無料ですが、若干の許諾条件があります。
詳しくはマニュアルをご覧下さい。

Nifty-Serve SD100506
ASCII-pcs pcs02846
PC-VAN FEM12376

“à•W€,)A’è”ÔfA[fjfCfo,Å,·Bfpf\frf” ÊM,È,Ç,ÅL,Žg,í,è,Ä,ç,éLZHÇ`Ž®,ì³kA%øđ“€
,^a,Å,<,Ü,·B

DISC:\OLS\DOSLHA213

fC“fXfg [f, lŽA s

multimode CHEV ,č,ž,ř,š ver6.06 [ifÀfo [lfWf†f“ [j

fCf“fXfg [f<,iŽÀ [s

žú~^ftfHf<f_

DISC:\OLS\DOS\CHEJ606

[ižÒ

Natrium

“à—e

PC DOS6.x/V [AMS-DOS6.x/V, ÌCHEV.EXEĚÝŠ·, Ì [ADOS/VĚn”Ä—p%œ-
Êf, [fh [A” @ [iŠÂ<<• [Xfc [f<, Å, · [B8086, È, Ç‘½,, ÌCPU, É‘î%ž [A”ĚŽÅf}fvf““ÆŽ ©, Ì“ú-
{ĚÊŠÂ<<ftf [[fg, È, Ç [A· [[L, —~—p, Å, <, Ü, · [B

PC DOS6.x/V\AMS-DOS6.x/V,ÌCHEV.EXEËÝŠ,ìADOS/VËn"Ä—p%œ-
Ëf,[]fhA"®ìŠÄ«•ïXfc[]f<,Å,·B8086,È,Ç'½,,ìCPU,É'í%žA"ËŽÅf}fVf""ÆŽ©,ì"ú-
{ËèŠÄ«ftf|[]fg,È,ÇA•[]L,—~—p,Å,«,Û,·B

DISC:\OLS\DOS\CHEJ606

fC“fXfg [f, lŽA s

ChkDRAM for Triton Ver1.05

fCf“fXfg□[f<,iŽÀ□s

Žú~^ftfHf<f_

DISC:\OLS\DOS\chkdram

□ižò

“à—e

Triton Chipset(430FX),đŽg—p,μ,½f}fU□[f{□[fh,lf□fCf“f□f,fŠ,ì□Ý’èŠm”F\ ftfg,Á,·□BBIOS,È,Ç,Åf□f,fŠ,lfAfNfZfXf^fCf~f“fO,đ•í□X,μ,½Ĉĕã□A,»,ì□Ý’è,³, ,Á,Ä,ċ ,é,³,Ç,ᄁ,©,đŠm”F,·,é,Æ,«,É,“Žg,ċ,,³/4,³,ċ□B

Triton Chipset(430FX),đŽg—p,μ,½f}fU[f{[fh,lfCf“f,f,š,ìY’èŠm”F\

ftfg,Å,·BIOS,È,Ç,Åf,f,š,lfAfNfZfXf^fCf~f“fO,đ•íX,μ,½EãA,»,ìY’è,ª, ,Á,Ä,ç,é,ª,Ç,æ

,©,đŠm”F,·,é,Æ,«,É, Žg,ç,,¾,¾,çB

DISC:\OLS\DOS\chkdram

fC“fXfg [f, lŽA s

,m,d,o,r,d,s @Ver1.0

fCf“fXfg [f<,iŽÀ s

žú~^ftfHf<f_

DISC:\OLS\DOS\NEPSET10

ıižò

,ù,è,±,μ

“à—e

intelŽĐ»82434LX/82434NXf`fbfv,lfCEfWfXf^,đ•İX,·,é,½,ß,lf\ftfg,Å,·B82434LX/
82434NX,É,íAflftfZfbfgfAfhfCEfX00,©,çFF,ù,Å256CEÂ,lfCEfWfXf^,ª—\-ñ,³,é,Ä,ç
,Ü,·,ªA—\-ñfCEfWfXf^,đŠÜ,p,·,x,Ä,lfCEfWfXf^,ÉfAfNfZfX,·,é,±,Æ,ªo—^,Ü,·B

intel ŽĐ » 82434LX/82434NX f`fbfv, ĩfĈfWfXf^, đ• ĩX, ·, é, ½, ß, ĩf\ftfg, Å, · B82434LX/
82434NX, É, ĩ Af ĩftfZfbfgf AfhfĈfX00, ©, çFF, Ů, Å256ĈĀ, ĩfĈfWfXf^, ª—\-ñ, º, é, Ā, ċ, Ů, ·, ªA—\-
ñfĈfWfXf^, đŠŮ, p, ·, x, Ā, ĩfĈfWfXf^, ÉfAfNfZfX, ·, é, ±, Æ, ªo—^, Ů, · B

DISC:\OLS\DOS\NEPSET10

fC“fXfg [f, lŽA s

MILD7

fCf“fXfg□[f<,iŽÀ□s

Žú~^ftfHf<f_

DISC:\OLS\DOS\MILD7130

□ižÒ

Altair□™

“à—e

VGA,ì%opCEéšÂ««,Å80□~60•¶Žš,ìfefLfXfg□Ej,□[fh,ðŽÀCE»,.é\ftfgfEfFfA,Å,□BCirrus
Logic□»,ìfffBfXfvfCEfCfhf%oofCfo,ð, Žg,ç,ì□Ů,É,ì□ACirrus.COM,Åfpfbf` ,ð, ,Ä,Ä,,¾,¾,ç□B

VGA, i%opCEêŠÂ««, Å80~60•¶Žš, ìfeLfXfgEj, [fh, ðŽÀCE», :éftfgfEjFfA, Å, :BCirrus
Logic», ìffBfXfvfCEfCfhf%ofCfo, ð, Žg, ç, ìÛ, É, ÌACirrus.COM, Åpfbf` ,ð, ,Ä, Ä, ,³/₄, ³, çB

DISC:\OLS\DOS\MILD7130

fC“fXfg [f, lŽA s

ftf@f“fNfVf†f“fL[]•¶Žš—ñ“o~^[]•fKfCfh•\Ž!fc[]f< FZKEY Version 2.01 for DOS/V

fCf“fXfg[]f<,iŽÀ[]s

Žû~^ftfHf<f_

DISC:\OLS\DOS\Fzkey201

[]žò

,ü,é,p

“à—e

ATCEÝŠ·<@[]ă,Å[]Aftf@f“fNfVf†f“fL[][,É‘î%ž,μ,Ä•¶Žš—ñ,âfRf}f“fh,ð“ü—
í,·,é,½,ß,ì[]í“fvf[]fOf%of€
,Ä,[]BF1[]`F12[]@,ìftf@f“fNfVf†f“fL[]<y,Ñ[]AShift[]ACtrl[]AAIt,Æ,ì’g,Ý[]‡,í,¹,]CEv84fL[][,É
•¶Žš—ñ,ðŠ,,,è“-,Ä,é,±,Æ,ª,Ä,«,Ü,·[]B

ATŒÝŠ·<@ã,ÅAftj@f“fNfVf#f“fL[][,É‘í%ž,μ,Ä•¶Žš—ñ,âfRf}f“fh,ð“ü—í,·,é,½,ß,ìí“fvf[]fOf
%of€,Å,·BF1[]`F12[]@,iftj@f“fNfVf#f“fL[]<y,Ñ[]AShift[]ACtri[]AAIt,Æ,ì‘g,Ý[]‡,í,¹,ìEv84fL[][,É•¶Žš
—ñ,ðŠ,,è“-,Ä,é,±,Æ,³,Ä,«,Û,·[]B

DISC:\OLS\DOS\Fzkey201

fC“fXfg [f, lŽÀ s

MACRO ,·,×,Ä,İfAfvfŠ,ÉfL[f{[fhf]}fNf,ð'Ç%oÁ ver 0.20

fCf“fXfg[f<,İŽÀs

Žú~^ftfHf<f_

DISC:\OLS\DOS\MACRO020

İžò

,ı,â,ñ

“à—e

fL[f{[fhf]}fNf,ðfTf][fg,μ,Ä,ç,È,çDOSfAfvfŠfP[fVf#f“,ÉfL[f{[fhf]}fNf,ð'Ç
%oÁ,·,é,½,ß,İfvf[fOf%of€,Å,·B

fL[f{[fhf]}fNf,đTf|f[fg,μ,Ä,ç,È,çDOSfAfvfŠfP[fVf#f“,ÉfL[f{[fhf]}fNf,đ’Ç
%oÄ,·,é,½,ß,lfvfOj%of€,Ä,·B

DISC:\OLS\DOS\MACRO020

fC“fXfg [f, lŽA s

Resident CHEV.EXE excute program

fCf“fXfg□[f<,iŽÀ□s

Žú~^ftfHf<f_

DISC:\OLS\DOS\RCHEV10

□ižÒ

yohtamu

“à—e

“ú- {Āē□A%opĀēf, □[fh□AfffBfXfvfĀfCf, □[fh, ð·N” @, ·, éf\
ftfgfEfFfA, É, æ, Á, ĀŽ © “ @ “l, É□Ø, èS·, ;, é, ½, ß, ìí” “fvf□fOf%of€, Å, ·□B

“ú- {Œê A%pŒêf, [fh AfffBfXfvfŒfCf, [fh, ð·N“ ®, ·, éf
ftfgfEjFfA, É, æ, Á, ĂŽ © “ ® “l, É Ø, èŠ·, , é, ½, ß, ìí“fvf fOf%of€ , Å, · B

DISC:\OLS\DOS\RCHEV10

fC“fXfg [f, lŽA s

Num/Caps LOCK,đON

fCf“fXfg□[f<,iŽÀ□s

Žú~^ftfHf<f_

DISC:\OLS\DOS\NUMLOCK

□ižÒ

sano.

“à—e

Numlock,đON,·,évfj□fOf%of€,Å,·□BCapslock,đON,É,·,évfj□fOf%of€,à“□«,³,è,Ä,ç,Û,·□B

Numlock, ðON, ·, éfvf[]fOf%of€ , Å, · []BCapslock, ðON, É, ·, éfvf[]fOf%of€ , à“~[]«, ³, ê, Ä, ç, Ü, · []B

DISC:\OLS\DOS\NUMLOCK

fC“fXfg [f, lŽA s

DOS/V106fL[f{[fh—p fL[[Y'èfvf[fOf
%of€@jis_A01.com ver.1.00

fCf“fXfg[f<,iŽÀs

Žú~^ftfHf<f_

DISC:\OLS\DOS\JIS_A01

žò

“à—e

fL[f{[fhfGf~f...fCE[f^,Á,·B
“ú-{fAfC[Efr[[EfGf€»],ì [5576-A01] ,Ü,½,íACEÝŠ·fL[f{[fh,ÁA
c:\dos\keyb.com jp,437,c:\dos\keyboard.sys (%opCEêf,[fh)

c:\dos\keyb.com jp,932,c:\dos\keyboard.sys (“ú-{CEêf,[fh)
,ìA2Ží—p,ìfL[“z—ñ,đfGf~f...fCE[fg,·é,±,Æ,ª,Á,«,Ü,·B

fL[f{[fhfGf~f...fCE[f^,Å,·B
“ú-{fAfcEfr[EfGf€» ,ì [5576-A01] ,Ü,½,íACEÝŠ·fL[f{[fh,ÅA
c:\dos\keyb.com jp,437,c:\dos\keyboard.sys (%opCEêf,[fh)

c:\dos\keyb.com jp,932,c:\dos\keyboard.sys (“ú-{CEêf,[fh)
,ìA2Ží—p,ìfL[“z—ñ,øfGf~f...fCE[fg,·,é,±,Æ,ª,Å,«,Ü,·B

DISC:\OLS\DOS\JIS_A01

fC“fXfg [f, lŽA s

WX2“à•”□î•ñ•\Ž!ft□[fefBfŠfefB INFOWX2.COM Ver.1.0b

fCf“fXfg□[f<,iŽÀ□s

Žú~^ftfHf<f_

DISC:\OLS\DOS\WX2DOSV

□ižÒ

“à“c <Å

“à—e

WX2,ì“à•”□î•ñ,đ•\Ž!,·,éft□[fefBfŠfefB,Å,·□B

WX2,ì“à•”□î•ñ,ð•\Žì,·,éft□[fefBfŠfefB,Ā,·□B

DISC:\OLS\DOSWX2DOSV

fC“fXfg [f, lŽA s

KEYCTL12.LZH

fCf“fXfg□[f<,iŽÀ□s

Žú~^ftfHf<f_

DISC:\OLS\DOS\KEYCTL12

□ižò

,Ä,ñ,¿,á,ñ

“à—e

fL□[f{□[fh’S”Ê,ì□Ý’è,ð□s,È,xfvf□fOf%of€
,Ä,·□BfL□[fŠfs□[fg□ACAPsfL□[,ÆCTRLfL□[,ì“ü,éŠ·,;□AfL□[fNfŠfbfN%oo¹”-
□¶□ANUMLOCK≠CAPSLOCK,ì□\$€ä,È,Ç,³,Å,«,Ü,·□B

fL[f{[fh'S"É,ìÝ'è,ðs,È,xfvf[fOf%of€
,Å,·BfL[fŠfs[fgACAPsfL[,ÆCTRLfL[,ì"ü,êŠ·,ìAfL[fNfŠfbfN%o1"-
¶¶ANUMLOCKαCAPSLOCK,ì\$Eä,È,Ç,ª,Å,«,Û,·B

DISC:\OLS\DOS\KEYCTL12

fC“fXfg [f, lŽA s

DSPXSVL2 Verison 0.90

fCf“fXfg□[f<,iŽÀ□s

Žú~^ftfHf<f_

DISC:\OLS\DOS\Dpx2v090

□ižÒ

ŽI
<http://www.tky.3web.ne.jp/~sava/>

“à—e

VGA□ASVGA Ć“—p,i V-Text fhf%ofCfo,Å,□B

VGA ASVGA Ć“ —p,ì V-Text fhf%ofCfo,Å,.B

DISC:\OLS\DOS\Dpx2v090

fC“fXfg [f, lŽA s

Sound Blaster 16 (IBM-PC) Controller Version 0.2

fc"fxfg[f<,iŽÀs

%œ-Éfcf[fW

```
Usage: sbcv.exe [ *.CFG-file | options ]
options:
/I          initialize SB16
/Q          quiet mode
/H or /?   show this help
/R          reset mixer
/V          view mixer settings
/MA:a;b    master volume          ( a: 0 - 255 / b: -5 - 5 )
/VO:a;b    voice volume           ( a: 0 - 255 / b: -5 - 5 )
/MI:a;b    midi volume            ( a: 0 - 255 / b: -5 - 5 )
/CD:a;b    cd volume              ( a: 0 - 255 / b: -5 - 5 )
/LI:a;b    line volume            ( a: 0 - 255 / b: -5 - 5 )
/MIC:a     mic volume              ( a: 0 - 255 )
/SP:a      PC spk volume           ( a: 0 - 255 )
/TR:a;b    treble                  ( a: 0 - 255 / b: -5 - 5 )
/BA:a;b    bass                    ( a: 0 - 255 / b: -5 - 5 )
/AGC:+|-   automatic gain controller ( +: on / -: off )
/IPG:c,d   input gain              ( c: 1,2,4,8 / d: 1,2,4,8 )
/OPG:c,d   output gain             ( c: 1,2,4,8 / d: 1,2,4,8 )
/OPS:      output switch : LIL+LIR+CDL+CDR+MIC- (+:on / -:off)
/IPL:      input switch (left) : MIL+MIR-LIL+LIR-CDL+CDR-MIC+
/IPR:      input switch (right) : (same as /IPL)
```

žû~^ftfHf<f_

DISC:\OLS\DOS\SBCV02

İžÒ

"<Ē' —Ç-ç (Hagi-CRAFT)

"à—e

CTSB16.SYS,ÆCTMMSYS.SYS,ìí",È,μ,ÉSoundBlaster
16,ìfRf"fgf[]f<,ðs,È,þft[]fefBfŠfefB,Å,·BSoundBlaster[]%Šú
%»," ,æ,Nf~fLfT[]fRf"fgf[]f<,ª%Á"\,Å,·B

```
Usage: sbcv.exe [ *.CFG-file | options ]
options:
/I          initialize SB16
/Q          quiet mode
/H or /?   show this help
/R          reset mixer
/V          view mixer settings
/MA:a;b    master volume          ( a: 0 - 255 / b: -5 - 5 )
/V0:a;b    voice volume           ( a: 0 - 255 / b: -5 - 5 )
/MI:a;b    midi volume            ( a: 0 - 255 / b: -5 - 5 )
/CD:a;b    cd volume              ( a: 0 - 255 / b: -5 - 5 )
/LI:a;b    line volume            ( a: 0 - 255 / b: -5 - 5 )
/MIC:a     mic volume             ( a: 0 - 255 )
/SP:a      PC spk volume          ( a: 0 - 255 )
/TR:a;b    treble                 ( a: 0 - 255 / b: -5 - 5 )
/BA:a;b    bass                   ( a: 0 - 255 / b: -5 - 5 )
/AGC:+|-   automatic gain controller ( +: on / -: off )
/IPG:c,d   input gain             ( c: 1, 2, 4, 8 / d: 1, 2, 4, 8 )
/OPG:c,d   output gain            ( c: 1, 2, 4, 8 / d: 1, 2, 4, 8 )
/OPS:      output switch : LIL+LIR+CDL+CDR+MIC- (+:on / -:off)
/IPL:      input switch (left) : MIL+MIR-LIL+LIR-CDL+CDR-MIC+
/IPR:      input switch (right) : (same as /IPL)
```

CTSB16.SYS,ÆCTMMSYS.SYS,ìí“,È,μ,ÉSoundBlaster
16,ìRf“fgf[]f<,ðs,È,ϣft[]fefBfŠfefB,Å,·BSoundBlaster[]%Šú%»,,æ,Ñf~fLfT[]fRf“fgf[]f<,ª
%Å“\,Å,·B

DISC:\OLS\DOS\SBCV02

fC“fXfg [f, lŽÀ s

DOS/V&AX—p KI-Shell 1.73g

fCf“fXfg□[f<,iŽÀ□s

fCf“fXfg□[f<,iŽÀ□s□i[LFN] patch.1□j

Žû~^ftfHf<f_

DISC:\OLS\DOS\KSH173GA
DISC:\OLS\DOS\KSHLFN1A [LFN] patch.1

□ižÒ

-x“c□r□Æ

“à—e

COMMAND.COM,ì<@”\,đŠg’£,·,é,½,β,ìDOS—p□í““f\ftfg,Á,·□B

□E,P□s•Ò□W<@”\(\;□□s•Ò□W,đ□s,ϣ,Æ%øæ-Ê,^a—□,è,Ü,·,ª□A^è%ž□E,Á,«,Ü,·)
□EfqfXfgfŠ<@”\
□EfgfCfŠfAfX<@”\(\fofbf` ,ì’t,Á,àŽg—p,Á,«,Ü,·)
□EŠg’£fRf}f“fh(\fofbf` ,ì’t,Á,àŽg—p,Á,«,Ü,·)
□EŠÉ’P,ÉfXfNfŠ□[f“fZ□[fo□[(PC-98, DOS/V, B16—p,ì,Ý)
□Efrf}f“fh,ì’èŽŽŽÁ□s

,È,Ç,ì<@”\,ª, ,è,Ü,·□B,È,“□Af□f“fOftf@fCf<-¼,đŽg,ϣ□Ù,É,í□C□³fpfbf` ,đ, ,Ä,Ä%øª,³,ç□B

COMMAND.COM,ì<@"\,đŠg'£,·,é,½,β,ìDOS—pí'“fjftfg,Å,·□B

□E,P□s•Ò□W<@"\(\cdot;□□s•Ò□W,đ□s,κ,Æ%œ-Ê,^a—□,ê,Ü,·,^a□A^ê%ž□E,Å,«,Ü,·)
□EfqfXfgfŠ<@"\
□EfgfCfŠfAfX<@"\(\fofbf` ,ì†,Å,àŽg—p,Å,«,Ü,·)
□EŠg'£fRf}f“fh(\fofbf` ,ì†,Å,àŽg—p,Å,«,Ü,·)
□EŠÉ'P,ÉfXfNfŠ□[f“fZ□[fo□[(PC-98, DOS/V, B16—p,ì,Ý)
□Efrf}f“fh,ì'èŽŽŽÅ□s

,È,Ç,ì<@"\,^a, ,è,Ü,·□B,È,“□Af□f“fOfyf@fCf<-¼,đŽg,κ□Ù,É,Í□C□³fpfbf` ,đ, ,Ä,Ä%⁰,³,ç□B

DISC:\OLS\DOS\KSH173GA
DISC:\OLS\DOS\KSHLFN1A [LFN] patch.1

fCf“fXfg□[f<,iŽÀ□s

fCf“fXfg□[f<,iŽÀ□s□i[LFN] patch.1□j

,c,n,r^,u"ÁfVfFf< ,j,u@,u,...,',P D,P,T

fCf"fxfg[f<,iŽÀs

Žú~^ftfHf<f_

DISC:\OLS\DOS\KVPC_115

ìžÒ

,j,...,Ž D,j

"à—e

MS-DOSfRf}f"fhf%ofCf",Æ Aftf@fCf%o[.đ#`ì,μ,½,æ,π,ÈfVfFf<fvf[]fOf%of€,Á,·B

ftf@fCf<,đfRfs[]l,μ,½, ,Æ AŽ © CÈÈ
%ođ"€CÈ`Ž®'CÈEKVPC_115.EXE,đŽÀs,μ,Ä,,¾,¾,¢B

MS-DOSfRf}f“fhf%ofCf“,ÆAftf@fCf%o[,đ#‘Ì,μ,½,æ,ϣ,ÈfvFf·fvf[]fOf%of€,Å,·B

**ftf@fCf·,đfRfs[]L,μ,½, ,ÆAŽ©ĈÈ%ođ“€Ĉ`Ž®‘ĈÉKVPC_115.EXE,đŽÀs,μ,Ä,-
,¾,¾,ċB**

DISC:\OLS\DOS\KVPC_115

fC“fXfg [f, lŽA s

**- BILING.COM - - MS-DOS 6.2/V, ěc [f<, đ APC-DOS
J6.1/V, ĀŽg, x, 1/2, ß, ìí “f\ftfg -**

fCf“fXfg [f<, ĪŽÀ s

Žû~^ftfHf<f_

DISC:\OLS\DOS\BILIN200

ìžò

¼”ö @Ž;ĀÈ

“à—e

PC DOS J6.1/V Ā, Ā AMS-DOS 6.2/V •t’ ©, ĩft [fefBfŠfefB, đ“ © ĩ, Ā, «, é, æ, x
, É, , é ĩí “fvf [fOf%of€ , Ā, · B

PC DOS 6.1/V.1, Å.1 AMS-DOS 6.2/V.1 • t' ©, ìft [fefBfŠfefB, ð" © ì, Å, «, é, æ, ɣ, É, ·, é' "fvfOj%of€
, Å, ·B

DISC:\OLS\DOS\BILIN200

fC“fXfg [f, lŽA s

"SoftBoot" AUTOEXEC,CONFIG [Ø,èŠ·,| Version 1.4a

fCf“fXfg [f<,lŽÀ s

Žú~^ftfHf<f_

DISC:\OLS\DOS\SFBT14A

[iŽÒ

Luka [i'©“ú — [[j

“à—e

f\ftfgfEjFfA,É,æ,éfŠfu [fg [A,“,æ,ŃAUTOEXEC [A CONFIG [Ø,èŠ·,|,ð [s,È,xf\ftfg,Å,· [B

Žg—p—ž<à

1,000‰~

f\ftfgfEjFfA,É,æ,éfŠfu[]fg[]A,¨,æ,ÑAUTOEXEC[]ACONFIG []Ø,èŠ·,!,ð[]s,È,æ\ftfg,Å,·[]B

DISC:\OLS\DOS\SFBT14A

fC“fXfg [f, lŽA s

ESC/P to PC-PR Code Convert

fCf“fXfg□[f<,iŽÀ□s

Žú~^ftfHf<f_

DISC:\OLS\DOS\E2P093

□ižÒ

“c”□@%oë□b

“à—e

DOS/V□ã,lfAfvfŠfP□[fvf#f“fvtfg,ì□o—í,·,éEPSON ESC/PCEnfvfŠf“f^,ì□\$EäfR□[fh,ðNEC
PC-PRCEnfvfŠf“f^,ì□\$EäfR□[fh,É•iŠ·,·,é□í““fvtfg,Å,·□BPC-PRCEnfvfŠf“f^,É’í%ož,μ,Ä,ç
,É,çfvtfg,Å,à□AESC/PCEnfvfŠf“f^,É,³,i’í%ož,μ,Ä,ç,ê,ì□A□wE2P□x,ð□í““,³,¹,é,±
,Æ,Å^ó□ü,^a,Å,«,é,æ,α,É,É,è,Ù,·□B

DOS/V[ã,lfAvfŠfP[fVf#f“f\ftfg,ì[o—í,·,éEPSON ESC/P[EnfvfŠf“f^,ì[CEäfR[fh,ðNEC PC-
PR[EnfvfŠf“f^,ì[CEäfR[fh,É•íŠ,·,é[í“f\ftfg,Å,·BPC-PR[EnfvfŠf“f^,Éí%ž,μ,Å,ç,È,ç\
ftfg,Å,à[AESC/P[EnfvfŠf“f^,É,³,í%ž,μ,Å,ç,ê,ì[AwE2P[x,ð[í“³,¹,é,±,Æ,Å^ó[ü,^a,Å,«,é,æ,π
,É,È,è,Û,·[B

DISC:\OLS\DOS\E2P093

fC“fXfg [f, lŽA s

CGA—p“ú- {Œê•\Ž!fhf%ofCfo "DISPC.SYS"

fCf“fXfg [f<,lŽÀ s

Žú~^ftfHf<f_

DISC:\OLS\DOS\DISPC015

ŕižò

YasNa

“à—e

CGA,ì640~200fhfbfg,ì%ò‘œ“x,ÅA“ú- {Œê,ð•\Ž! ,•,é,½,ß,ìDOS/VŒÝŠ·fhf
%ofCfo,Å,·B

CGA, i640 ~ 200 fhfbfg, i% ð' œ " x, Å A " ú - { CE è, ð • \ Ž |, ., é, ½, ß, iDOS/V CE Ý Š · fhf% of Cfo, Å, · B

DISC:\OLS\DOS\DISPC015

fC“fXfg [f, lŽA s

MSDOS6.2/V ,ì1024FD.EXE,ð PC DOS,Å“® ,© ,.fpfbf`

fCf“fXfg□[f<,ìŽÀ□s

Žú~^ftfHf<f_

DISC:\OLS\DOS\PA1024B

□ìŽÒ

f,,f}

“à—e

MS-DOS6.2/V,ì1024FD.EXE,ðPC DOS,Å“® ,© ,.fpfbf` ,Å,·□B

MS-DOS6.2/V,ì1024FD.EXE,ðPC DOS,Å“® ,© ,:fpjbf` ,Å ,·B

DISC:\OLS\DOS\PA1024B

fC“fXfg [f, lŽA s

MACCD Ver.1.30

fCf“fXfg□[f<,iŽÀ□s

%œ-ÊfCf□□[fW

```
C:¥UTY>MACCD.EXE /D:MSCD001 /L:M  
Macintosh CD-ROM Driver Ver 1.30 Copyright (c) 1994 by T.Shimizu  
Macintosh disk... オーロラ ready on Drive M:
```

Žû~^ftfHf<f_

DISC:\OLS\DOS\MACCD130

□iŽÒ

□□... •q•v

“à—e

Macintosh, CD-ROM, ¼□DOS, Windows, ©, cfAfNfZfX, Å, «, éMSCDEXŒÝŠ, jffofCfXfhf%ofCfo, Å, □B

```
C:¥UTY>MACCD.EXE /D:MSCD001 /L:M  
Macintosh CD-ROM Driver Ver 1.30 Copyright (c) 1994 by T.Shimizu  
Macintosh disk... オーロラ ready on Drive M:
```


Macintosh, CD-ROM, ¼ DOS, Windows, ©, çfAfnfZfX, Å, «, éMSCDEXŒÝŠ, ìffofCfXfhf
%ofCfo, Å, ·B

DISC:\OLS\DOS\MACCD130

fC“fXfg [f, lŽÀ s

ADDANSI ANSI.SYSŠg'£fvf[]fOf%of€ Version 1.10

fCf“fXfg[]f<,iŽÀ[]s

Žú~^ftfHf<f_

DISC:\OLS\DOS\ADDANSI

[]žÒ

,i,â,ñ

“à—e

ANSI.SYS,Æ'g,Ý[]#,í,¹,ĂŽg,¢[]A“ĀŽĀ,ì“ú- {ĀĒDOS,ĀŠg'£,³,ê,Ă,¢
,éfGfXfP[]fVfV[]fPf“fX,đDOS/VxPC-DOS,ĀŽg—p%oĀ“\,É,.,éfVf[]fOf%of€,Ā,·BŽg—p
%oĀ“\,É,É,éfGfXfP[]fVfV[]fPf“fX,íj[]f<,ìON/OFF,â<tfXfNf[]f<[]fj[]f\
f<[]s,ìí[]œj[]Afj[]f<^É'u,©,ç[]s“a[]A[]s-- ,Ü,Ā,ìí[]œ,É,Ç[]A,Ü,Æ,ñ,Ç“ĀŽĀ“ú-
{ĀĒDOS,Æ““™,É,É,è,Ü,·[]B

ANSI.SYS,Æ'g,Ý☼,í,¹,ĂŽg,¢☐A“ĈŽĂ,ì“ú- {ĈêDOS,ĂŠg'£,³,ê,Ă,¢,éfgfXfP☐[fvfV☐[fpf“fX,ðDOS/
VαPC-DOS,ĂŽg—p%oĂ“\,É,·,éfvf☐fOf%of€€,Ă,·☐BŽg—p%oĂ“\,É,È,éfgfXfP☐[fvfV☐[fpf“fX,Íj☐[f\
f<,ION/OFF,â<tfXfNf☐☐[f<☐ifj☐[ff<☐s,ìí☐œ☐j☐Aƒj☐[ff<^É'u,©,ç☐s“^a☐A☐s--
,Û,Ă,ìí☐œ,È,Ç☐A,Û,Æ,ñ,Ç“ĈŽĂ“ú- {ĈêDOS,Æ“~“™,É,È,è,Û,·☐B

DISC:\OLS\DOS\ADDANSI

fC“fXfg [f, lŽA s

,±,ìf\ftfgfEjFfA,ìÐ%ôî•¶,ð•\Ž|,³,ê,Û,-□B

,±,ìf\ftfgfEjFfA,^aŽÀ□s,³,ê,¹/₂Žž,ì%oæ-ÊfCf□□[fW,^a•\Žì,³,ê,Ü,·□B

,±,ìfvtfgfEjFfA,ªŽû~^,³,ê,Ä,ç,éftfHfçf_¼,ð•\Žì,³,ê,Û,·□B,³,ç,ÉftfHfçf_¼fNfŠfbfN,·,é,Æ□A•\
Žì,³,ê,Ä,ç,éftfHfçf_ªŠj,©,ê,Û,·□B
□@Žg,çŠµ,ê,½fc□[fç,Ä,ìfCf“fXfg□[fç,â□AfCf“fXfg□[fç‘O,É•t’®,ìhfLf...f□“fgftf@fCfç,ð,²—
,É,É,é□é□‡,É•Ö—,Ä,·□B

fCf“fXfg[]f<,ðs,ꝥ^x,lf{f^f“,ð•Ž!,μ,Û,·B
,³,ç,Éf{f^f“,ðfNfŠfbfN,-,é,ÆAfCf“fXfg[]f<,ªs,È,í,ê,Û,·B



fZfbfgfAfbfvfvf[]fOf%of€,ª<N“® ,µf\ftfgfEfffA,lfCf“fXfg[]f<,ªs,È,í,ê,Û,·B

fCf“fXfg[]f%o,Åf\ftfgfEfffA,ªfCf“fXfg[]f<,³,êfvf[]fOf%of€fOf<[]fv,`[]-[]AfXf^[]fgf[]fjf...
[](.Ö,ì“o~^,ðs,È,í,ê,Û,·B

ftf@fCf<,ªCD-ROM, ©,çfRfs[][,³,ê,Û,·B

fNfŠfbfN,·,é,ÆA,±,lf\ftfg,ìD%oîfy[fW,a•\Ž|,³,ê,Ü,·B

fNfŠfbfN,·,é,ÆA,±,lf\ftfg,ìD%oîfy[fW,a•\Ž|,³,ê,Ü,·B

fjftfgfEjFfA,ìižÒ,â'ñ<ÿ,à,Æ,ìfCf“f^[]f|fbfg[]ă,ìfz[]f€fy[]fW,ìURLfAfhfƒfX,Å,·B,±,±,
,đfNfŠfbfN,·,é,Æ[]AWWWfuf%ofEfU,â<N“®,³,êižÒ,ìfz[]f€fy[]fW,ÉfWfff“fv,μ,Û,·B

V<K E X V Ž ů ~ ^ Ž í • Ê , ð Ž ! , μ , Ů , •

NEW! -{Ž □ □ % ů Ž ů ~ ^ , ð \ftfg, Å , • □ B

UP! 'O%ň Ž ů ~ ^ Ě ã □ Afo □ [fWf†f“fAfbfv, μ, ½ \ftfg, Å , • □ B

f\ftfgfEjFfAŽí•Ê,đŽ!,μ,Û,•

fVjFfAjEjFfA,Â,•□BCEp'±Žg—p,É, ,½,Á,Ä,ÍCE —~ŽÒ,ÉŽg—p—¿<à,đŽx•¥,π•K—v,^a, ,è,Û,•□B
—¿<à,í'—<à•û-@□Aft□[fU□["o~^•û-@,É,Ç,É,Á,ç,Ä,Ífwf<fvftf@fCf<, ,é,ç,í•t'@,ÍfhfLf...
f□f“fgftf@fCf<,đ,²—, ,³/₄,³,ç□B

ftfŠ□[f\ftfg,Â,•□B⁻³—¿,ÁŽg—p,Â,«,é\ftfgfEjFfA,Â,•□B

TRIAL 'íCE±"Á,Íf\ftfg,Â,•□B^ê•",ì<@"\,^a□\$CEÀ,³,ê,Ä,ç,é,©□AŽŽ—
pŠúŠÔ,^aCEÀ'è,³,ê,Ä,ç,é□é□‡,^a, ,è,Û,•□B

fCf“fXfg□[f<—pf{f^f“

fZfbfgfAfbfvfvf□fOf%of€,³<N“® ,μf\ftfgfEfFfA,lfCf“fXfg□[f<,³□s,È,í,ê,Û,·□B

fCf“fXfg□[f%o,Åf\ftfgfEfFfA,ðfCf“fXfg□[f<,μfvf□fOf%of€fOf<□[fv,ì□□—□AfXf^□[fgf□fjf...
□[.Ö,ì“o~^,³□s,È,í,ê,Û,·□B

ftf@fCf<,³CD-ROM,© ,çRfs□[,³,ê,Û,·□B

fCf“fXfg□lf<—pf{f^f“

fZfbfgfAfbfvfvf□fOf%of€,³<N“® ,μf\
ftfgfEjFfA,lfCf“fXfg□lf<,³□s,È,í,ê,Ü,·□B

fpf□□lfCf“fXfg□lf%o,Åf\ftfgfEjFfA,đfCf“fXfg□lf<,μfvf□fOf
%of€fOf<□lfv,ì□ì□¬□AfXf^□lfgf□jf...□[Ö,ì“o~^,³□s,È,í,ê,Ü,·□B

ftf@fCf<,³CD-ROM,©,çfRfs□[,³,ê,Ü,·□B

fhfLf...f□f“fg•\Ž!f{f^f“



fhfLf...f□f“fgftf@fCf<,ì“à—e,đ□ê—pfrf...□lfA,Å•\Ž!,μ,Ü,·□B

