

2.3 無線 LAN パソコンでインターネットを利用します

インターネットに接続する方法について説明します。

Step 9 AirStation に接続したパソコンからインターネットに接続する


AirStation への接続が完了した無線 LAN パソコンを使って、インターネットに接続してみます。これが無事終了すれば、無線 LAN の完成です。

WEB ブラウザを起動して AirStation のユーザー専用サポートページ “airstation.com” を表示させてみましょう。

ここでは、Internet Explorer 5.0 または Netscape Communicator 4.7 を使用した場合の手順を説明します。

■ Internet Explorer でアクセスする

1 AirStation への接続が完了したパソコンで、[スタート] – [プログラム] – [Internet Explorer] – [Internet Explorer] を選択します。

2  [アドレス] 欄に「http://www.airstation.com/」と入力します。
<Enter> キーを押します。

同様の手順で他のホームページのアドレスを入力すれば、指定したホームページが表示されます。

▶参照 ホームページが表示されない場合は、別冊『インターネットスタートガイド』の「第5章 困ったときは」の「5.2 インターネット接続で困ったとき」を参照してください。


3 “airstation.com” が表示されます。

▶メモ ブラウザのプロキシ設定をプロバイダから指示されている場合は、「プロキシ設定」(P30) を参照してください。

■ Netscape Navigator でアクセスする

Netscape Navigator を起動する前に、パソコンに Netscape Navigator がインストールされていることを確認してください。

1 AirStation への接続が完了したパソコンで、[スタート]－[プログラム]－[Netscape Communicator]－[Netscape Navigator]を選択します。(Netscape Communicator4.7 をインストールした場合)

2  **1入力** [場所] 欄に「http://www.airstation.com/」と入力します。
<Enter> キーを押します。

同様の手順で他のホームページのアドレスを入力すれば、指定したホームページが表示されます。

▶参照 ホームページが表示されない場合は、別冊『インターネットスタートガイド』の「第5章 困ったときは」の「5.2 インターネット接続で困ったとき」を参照してください。

3 “airstation.com” が表示されます。

☐メモ ブラウザのプロキシ設定をプロバイダから指示されている場合は、「プロキシ設定」(P30) を参照してください。

2

インターネットに接続する

■ プロキシ設定

WEB ブラウザのプロキシ設定をプロバイダから指示されている場合は、AirStation で使用するすべてのパソコンのプロキシ設定をおこなう必要があります。

プロキシ設定については、プロバイダから提供されている設定マニュアル等も参照してください。

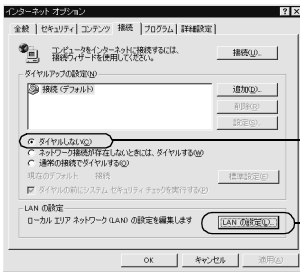
Internet Explorer5.0 以降の場合

1 Internet Explorer を起動します。

2 [ツール] - [インターネットオプション] を選択します。

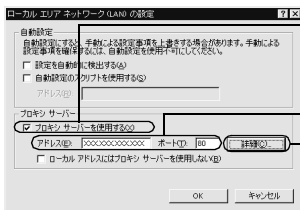
3 [接続] をクリックします。

4 **1 選択** 「ダイヤルしない」を選択します。



2 クリック 「LAN の設定」をクリックします。

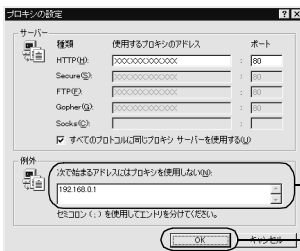
5 **1 クリック** 「プロキシサーバを使用する」をクリックしてチェックをつけます。



2 入力 プロバイダから指定されたプロキシの IP アドレスとポート番号を入力します。

3 クリック 「詳細」をクリックします。

6 **1 入力** 「次で始まるアドレスにはプロキシを使用しない」欄に AirStation の IP アドレスを入力します。



2 クリック 「OK」をクリックします。

- ✎ AirStation の IP アドレスがわからないときは、エアステーションマネージャで AirStation の検索をおこなってください。エアステーションマネージャのインストール方法については、別冊「インターネットスタートガイド」の各 OS の章の「Step 3 設定用パソコンにエアステーションマネージャをインストールする」を参照してください。

Internet Explorer4.0 の場合

- Internet Explorer を起動します。
- [表示] - [インターネットオプション] を選択します。
- [接続] タブをクリックします。

4

1 選択 「LAN を使用してインターネットに接続」を選択します。

2 クリック 「プロキシサーバを使用してインターネットにアクセス」をクリックしてチェックをつけます。

3 入力 指定されたプロキシの IP アドレスとポート番号を入力します。

4 クリック [詳細] をクリックします。

5

1 入力 「次ではじまるアドレスにはプロキシサーバを使用しない」欄に、AirStation の IP アドレスを入力します。


2 クリック [OK] をクリックします。

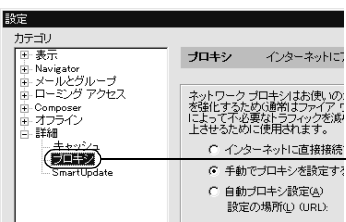
2
インターネットに接続する

- ✎ AirStation の IP アドレスがわからないときは、エアステーションマネージャで AirStation の検索をおこなってください。エアステーションマネージャのインストール方法については、別冊「インターネットスタートガイド」の各 OS の章の「Step 3 設定用パソコンにエアステーションマネージャをインストールする」を参照してください。

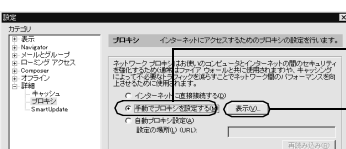
Netscape Navigator4.0 以降の場合

1 Netscape Navigator を起動します。

2  **1 選択** [編集] - [設定] を選択します。

3  **1 クリック** カテゴリ欄の [プロキシ] をクリックします。

[プロキシ] が表示されていないときは、[詳細] の左の「+」をクリックしてください。

4  **1 選択** 「手動でプロキシを設定する」を選択します。
2 クリック [表示] をクリックします。

5  **1 入力** 「次ではじまるドメインにはプロキシサーバを使用しない」欄に、AirStation の IP アドレスを入力します。
2 クリック [OK] をクリックします。

メモ AirStation の IP アドレスがわからないときは、エアステーションマネージャで AirStation の検索をおこなってください。エアステーションマネージャのインストール方法については、別冊「インターネットスタートガイド」の各 OS の章の「**Step 3** 設定用パソコンにエアステーションマネージャをインストールする」を参照してください。

2.4 パソコン間通信をします

AirStation に接続した無線 LAN パソコンは、インターネット接続の他に、無線 LAN 上の他のパソコンと通信をすることができます。

Step 1 パソコン同士で通信をする

AirStation に接続した無線 LAN 上のパソコン同士で通信をおこなうときは、別冊『ネットワーク活用ガイド』の「第 1 章 もっと使える便利な機能」の「1.1 通信環境を設定する」を参照して、設定をおこなってください。

MEMO

MEMO

