

2.2 無線 LAN を使えるようにします

《設定用パソコン》を含めたインターネットに接続するすべての無線 LAN パソコンに、以下の設定をおこなってください。

なお、AirStation に接続して無線 LAN として使うための設定情報を、《設定用パソコン》で作成することができます。この情報を他のパソコンにコピーすると、簡単に無線 LAN パソコンは AirStation と接続できます。この手順については「**Step 8** 無線 LAN を使うパソコンに AirStation 接続のための設定をする」(P24) で説明しています。

メモ NEC 製 PC98-NX シリーズをお使いの方へ…はじめに、「CyberTrio-NX」※をアドバンストモードに設定してください。

「CyberTrio-NX」がインストールされている機種では、アドバンストモード以外のモードで使用していると、無線 LAN カードのドライバが正常にインストールできないことがあります。「CyberTrio-NX」がインストールされているパソコンは、タスクバーに「CyberTrio-NX」のインジケータが表示されます。

※ CyberTrio-NX とは…パソコンを使う人ごとに、Windows98/95 の動作範囲やアクセスできるフォルダを限定する機能です。詳しくは、パソコン本体に付属のマニュアルを参照してください。

Step 5 無線 LAN を使うパソコンに無線 LAN カードのドライバをインストールする

AirStation に添付の「AIRCONNECT シリーズドライバ CD」を使用して、《設定用パソコン》以外のパソコンにも無線 LAN カードのドライバをインストールします。

別冊「インターネットスタートガイド」の各 OS の章の「**Step 1**-1 無線 LAN カードを取り付ける前の確認事項」～「**Step 1**-4 インストール後の確認」を参照してください。

ドライバのインストールが完了したら、「**Step 2** 《設定用パソコン》にインターネット接続のための仮設定をする (TCP/IP の設定)」(P12) へ進んでください。

すでに無線 LAN カードのドライバがインストールされている場合は、「**Step 6** 無線 LAN を使うパソコンにインターネット接続のための設定をする (TCP/IP の設定)」(P23) へ進んでください。

メモ バスアダプタ (WLI-ISA-OP または WLI-PCI-OP) をお使いの方へ
無線 LAN カード (WLI-PCM-L11 等) を取り付ける前に、WLI-ISA-OP または WLI-PCI-OP (以後バスアダプタと表記) の取り付けとバスアダプタのドライバをインストールする必要があります。

インストール手順は、バスアダプタに添付のマニュアルを参照してください。WLI-PCI-OP をお使いの方は、「WLI-PCI Driver Disk#1」が必要です。

Step 6 無線LANを使うパソコンにインターネット接続のための設定をする（TCP/IP の設定）

《設定用パソコン》を含めた全てのパソコンに対し、インターネットに接続するための設定をします。

設定手順は、別冊「インターネットスタートガイド」の各 OS の章の「**Step 6** 無線LANを使うパソコンにインターネット接続のための設定をする（TCP/IP の設定）」を参照してください。

Step 7 無線LANを使うパソコンにクライアントマネージャをインストールする

「クライアントマネージャ」は、無線LANパソコンと AirStation を接続するためのツールです。AirStation を使用してインターネットに接続するすべての無線LANパソコンに、クライアントマネージャをインストールする必要があります。

別冊「インターネットスタートガイド」の各 OS の章の「**Step 7** 無線LANを使うパソコンにクライアントマネージャをインストールする」を参照して、クライアントマネージャをインストールしてください。

△注意 すでに「WLI-PCM-L11 Driver Disk」から「クライアントマネージャ」をインストールした方も、再度インストールしてください。


Step 8 無線 LAN を使うパソコンに AirStation 接続のための設定をする


《設定用パソコン》は、すでに AirStation への接続ができるようになっています。
《設定用パソコン》の設定情報（AirStation 情報ファイル）を他の無線 LAN パソコンへコピーして、他の無線 LAN パソコンも AirStation へ接続できるようにします。

Step 8 -1 AirStation 情報ファイルの作成

《設定用パソコン》から AirStation 情報ファイルを作成します。
フォーマット済みのフロッピーディスクを用意してください。

- 1 フロッピーディスクに「AirStation 情報ファイルディスク」と書いたラベルを貼ってください。
- 2 《設定用パソコン》で、[スタート] - [プログラム] - [MELCO AirStation] - [エアステーションマネージャ] を選択します。

3  **1 選択** [ファイル] - [接続] を選択します。

4  **1 入力** 以下の値を入力します。
MAC アドレス：
AirStation の MAC アドレス下 6 桁の値を入力します。
グループ名：
「GROUP」を入力します。（出荷時設定）
2 クリック [OK] をクリックします。

MAC アドレスは AirStation 本体に貼り付けられているシールに記載されている 12 桁の値です。

AirStation の MAC アドレスについては、別冊『インターネットスタートガイド』の「各部の名称とはたらき」を参照してください。

5

1 確認 「暗号化のキー」が空欄になっていること（出荷時設定）を確認します。

2 クリック [OK] をクリックします。

暗号化（WEP）による暗号化の設定をおこなっているときは、「暗号化のキー」に暗号化キーを入力してください。

6

AirStation の検索が開始されます。

7

1 確認 検索された AirStation は、黒色で表示されます。無線 LAN で実際に接続している AirStation の前にはアンテナマーク（▼）が表示されます。

8

1 選択 「ファイル」－「名前を付けて保存」を選択します。

9 手順 1 で作成した「AirStation 情報ファイルディスク」をフロッピーディスクドライブへ挿入します。

10

1 選択 「保存する場所」欄に「3.5 インチ FD (A:)」を選択します。

2 入力 「ファイル名」に「AIRSTATION.APD」などの適当な名前を入力します。

3 クリック [保存] をクリックします。

これで、AirStation 情報ファイルの作成は完了です。

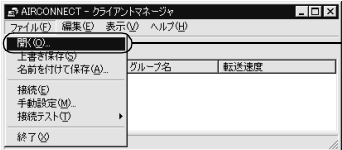
2

インターネットに接続する

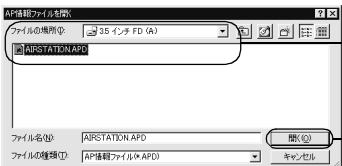
Step 8 -2 AirStation 接続設定


《設定用パソコン》以外の無線 LAN パソコンに対して、以下の手順で AirStation 情報ファイルをコピーし、AirStation 接続のための設定をします。

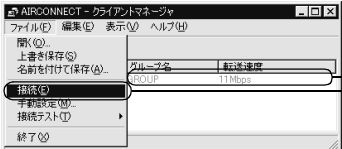
- 1 《設定用パソコン》以外の無線 LAN パソコンで、[スタート] – [プログラム] – [MELCO AIRCONNECT] – [クライアントマネージャ] を選択します。

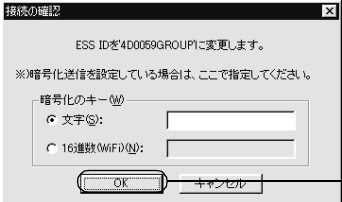
- 2  **1 選択** [ファイル] – [開く] を選択します。

- 3 Step 8 -1 で作成した「AirStation 情報ファイルディスク」をフロッピーディスクドライブに挿入します。

- 4  **1 選択** 「ファイルの場所」欄を「3.5 インチ FD (A:)」に変更した後、情報ファイル (例: AIRSTATION.APD) を選択します。
2 クリック [開く] をクリックします。

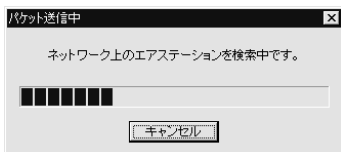
- 5  **1 確認** AirStation の一覧がグレー表示されます。

- 6  **1 選択** (AirStation の一覧がグレー表示されている状態で) AirStation を選択します。
2 選択 [ファイル] – [接続] を選択します。

- 7  **1 クリック** [OK] をクリックします。

WEPによる暗号化の設定をおこなっているときは、「暗号化キー」にパスワードを入力してください。出荷時設定のままお使いの場合、暗号化の設定はおこなっていませんので、空欄のままにしてください。

8



AirStation の検索が始まります。

9



このように表示されたら、AirStation への接続は完了です。

メモ AirStation への接続が完了すると、AirStation の表示がグレーから黒に変わり、アンテナマーク（▼）が表示されます。AirStation が黒で表示されないときは、別冊インターネットスタートガイド「第5章 困ったときは」の「クライアントマネージャで AirStation との接続ができない（検索してもグレー表示される）」を参照してください。

メモ AirStation への接続後、「転送速度」欄に「2Mbps」など遅い通信速度が表示されることがあります。この場合は、実際に通信をおこなうと正常な通信速度が表示されます。

2

インターネットに接続する