

年 2 月 18 日
株式会社

本書は、以下の内容について記載しています。

- (1) インストール手順
- (2) プラグアンドプレイによるインストール手順
- (3) プリンタドライバの削除手順
- (4) 本インストールディスクの注意事項
- (5) 登録商標、商標、著作権について

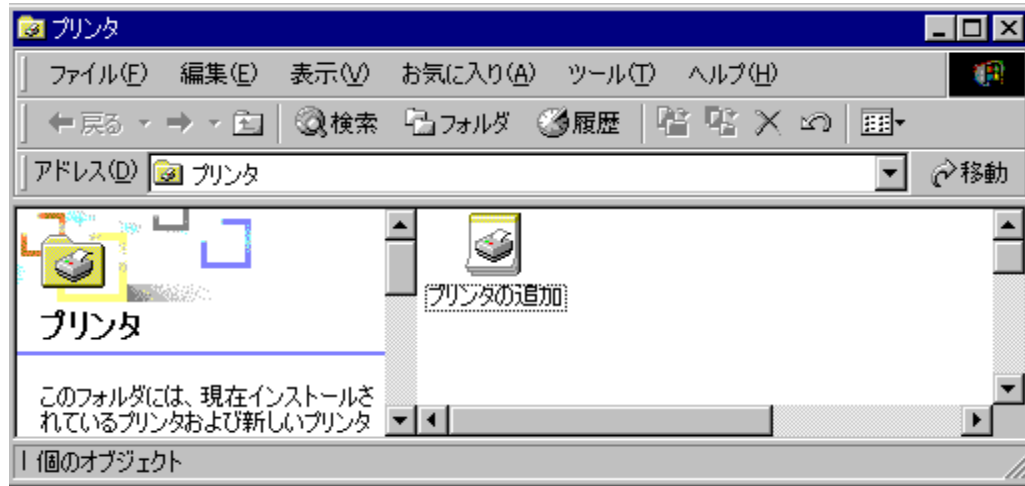
注: 本書は MultiWriter 4050M, '•', <, , , , , MultiWriter 4050/6050, —, , , , <, ' ', " ', , , , , ,

fffffzfz

ffff, z''', @, , , , , , , , , , , , , , , ffffff, , , , , , , , , , , , , , , , z, , , , , , ,

, , , , , , , , , S, ' , , , ,

, , , , , , , , % , , , , , , , , , ,



, , , , , , , % fffzf, •z, , , , , z, , , , , ffff, , ,



プリンタの追加ウィザードの開始

このウィザードを使うと、プリンタのインストールまたはプリンタの接続を行うことができます。

続行するには、[次へ] をクリックしてください。

< 戻る(B)

次へ(N) >

キャンセル

, 0•-, %, , 0' 0, ' , , , 0
00-0, , 0^%f0ffffff, , , ž“, ffff0f, , 00, ž0, ž, , , 0
00 [f0ffffff], ' , 0 [fff fff fff ffff, ž“““ , 00, , ffff0f, ,)
00, ffff, Š, , 0ž, 0fff, ffff, , , 0

ローカルまたはネットワーク プリンタ

プリンタはどのようにコンピュータに接続していますか?



プリンタが直接このコンピュータに接続されている場合は [ローカル プリンタ] を、別のコンピュータまたは直接ネットワークに接続されている場合は [ネットワーク プリンタ] をクリックしてください。

- ローカル プリンタ(L)
 - プラグ アンド プレイ プリンタを自動的に検出してインストールする(A)
- ネットワーク プリンタ(E)

< 戻る(B)

次へ(N) >

キャンセル

, 0•-, %, , ž-, , f0f, ' , 00ž, 0fff, ffff, , , 0

プリンタの追加ウィザード

プリンタ ポートの選択

コンピュータはポートを通してプリンタと通信しています。



使用するプリンタ ポートを選択してください。ポートが一覧にない場合、新しいポートを追加してください。

次のポートを使用(U):

ポート	説明	プリンタ
LPT1:	プリンタ ポート	
LPT2:	プリンタ ポート	
LPT3:	プリンタ ポート	
COM1:	シリアル ポート	
COM2:	シリアル ポート	
COM3:	シリアル ポート	

注意: ほとんどのコンピュータはローカル プリンタとの通信に LPT1: ポートを使います。

新しいポートの作成(C):

種類:

Local Port

< 戻る(B)

次へ(N) >

キャンセル

,00ffff2-0,ffff,,0

プリンタの追加ウィザード

プリンタの追加ウィザード

製造元とモデルでどのプリンタを使うか決定します。



プリンタの製造元とモデルを選択してください。プリンタにインストール ディスクが付属している場合は、[ディスク 使用] をクリックしてください。プリンタが一覧にない場合は、プリンタのマニュアルを参照して互換性のあるプリンタを選択してください。

製造元(M):

Agfa
Alps
Apollo
Apple
APS-PS
APTi
AST

プリンタ(P):

AGFA-AccuSet v52.3
AGFA-AccuSetSF v52.3
AGFA-AccuSet 800
AGFA-AccuSet 800SF v52.3
AGFA-AccuSet 800SF v2013.108
AGFA-AccuSet 1000
AGFA-AccuSet 1000SF v52.3

ディスク使用(H)...

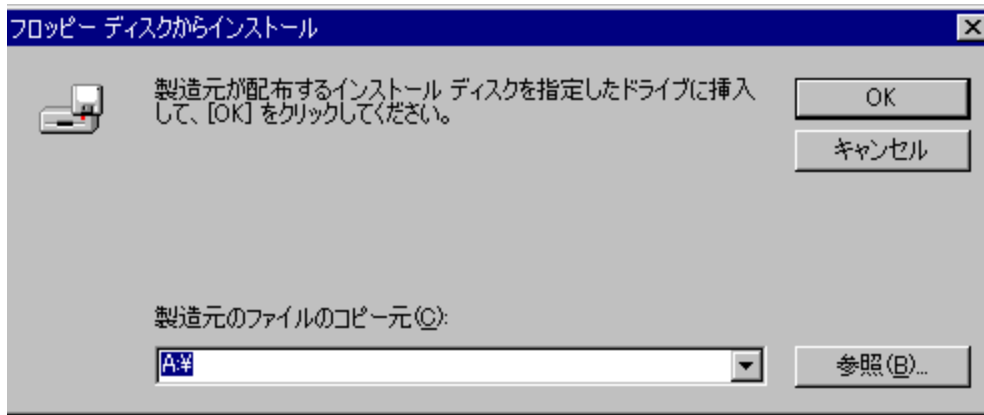
< 戻る(B)

次へ(N) >

キャンセル

,0ffff0ffff,ffff0000000000,“,,0

,0ffff0000000000,2’,00,,0fff,ffff,,0



, NEC MultiWriter 4050M, •Ž,,,,,,Š”, ŽŽŽ, Žfff,ffff,,, Ž



, Žfff-Š,“, ŽŽŽ, Žfff,ffff,,, Ž

プリンタの追加ウィザード

プリンタ名

このプリンタに名前を割り当ててください。



このプリンタの名前を指定してください。一部のプログラムでは、32 文字以上のサーバーとプリンタ名の組み合わせはサポートされていません。

プリンタ名(P):

NEC MultiWriter 4050M

Windows アプリケーションで、このプリンタを通常使うプリンタとして使いますか?

- はい(Y)
- いいえ(N)

< 戻る(B)

次へ(N) >

キャンセル

,,0•-,%,,(-,0',0,00ž,0fff,ffff,,,0

プリンタの追加ウィザード

プリンタ共有

このプリンタをほかのネットワーク ユーザーと共有できます。



このプリンタをほかのユーザーが呼び用できるかを指定します。このプリンタを共有するには共有名を指定する必要があります。

このプリンタを共有しない(N)

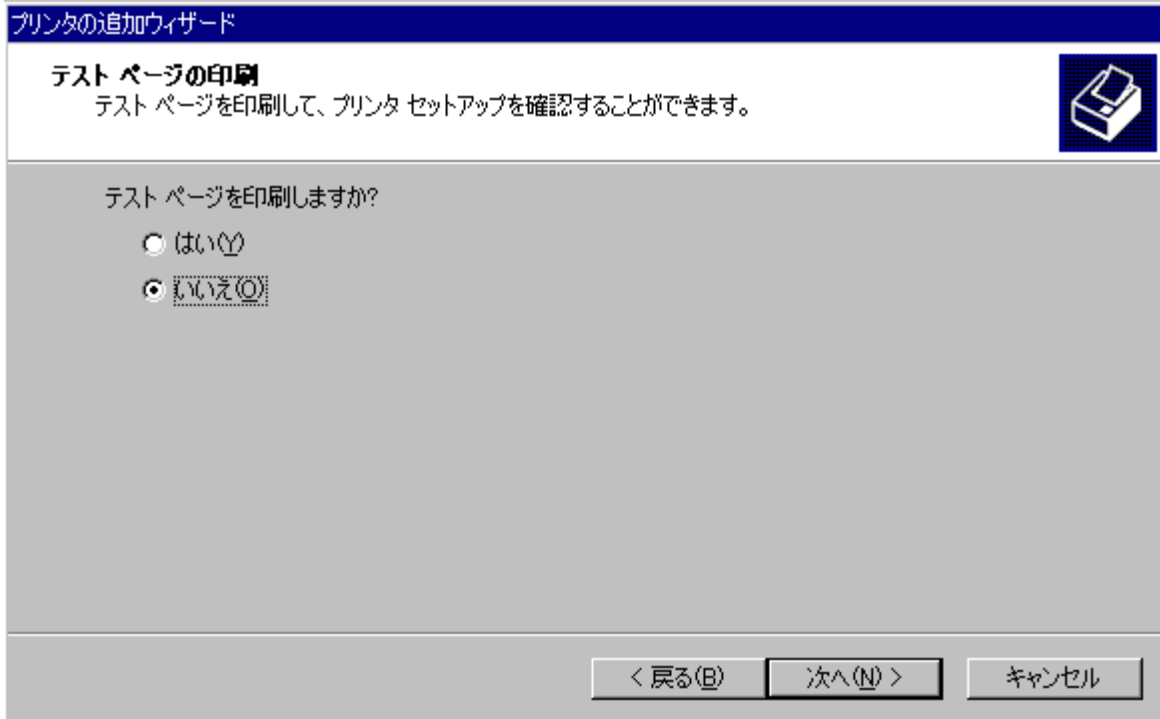
共有する(S):

< 戻る(B)

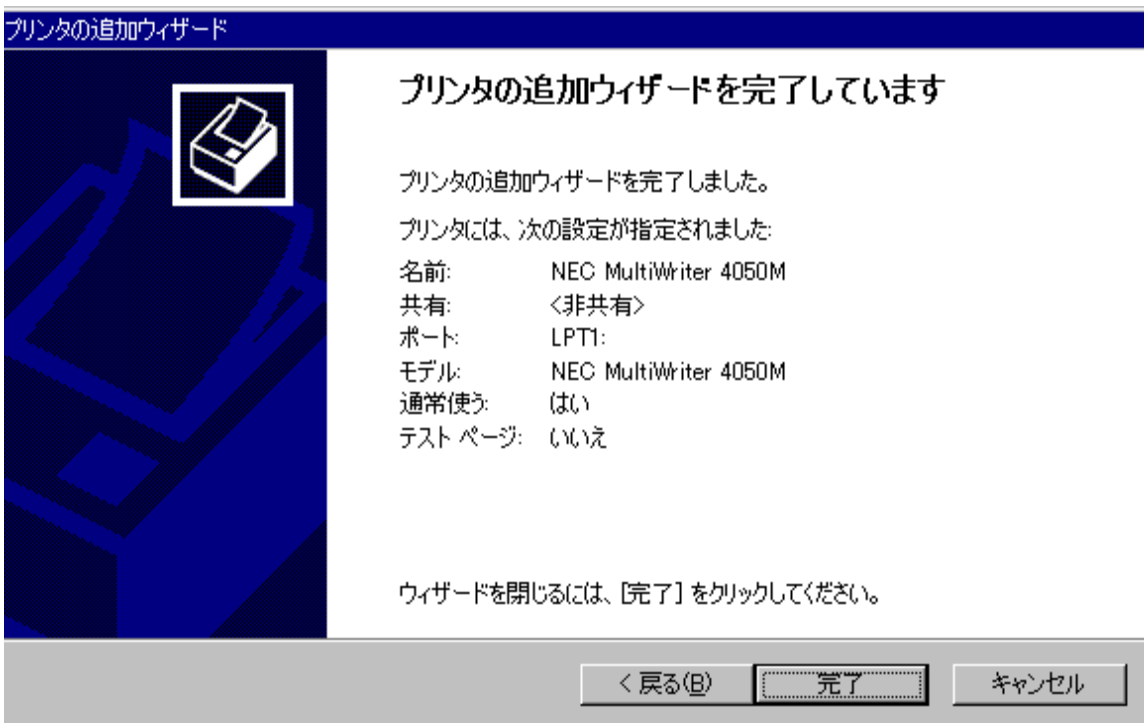
次へ(N) >

キャンセル

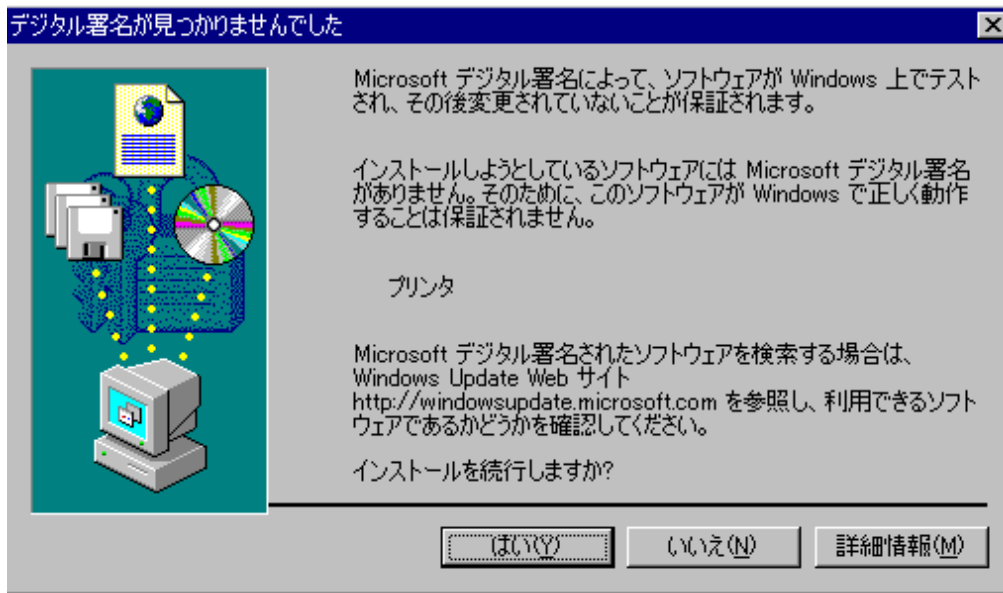
,,0•-,%,,ffff0f,^0,0,,,00ž,0,ffff,,,0
0000-0,,ffff0f,^0,0-,00,ž0,ž,,,0



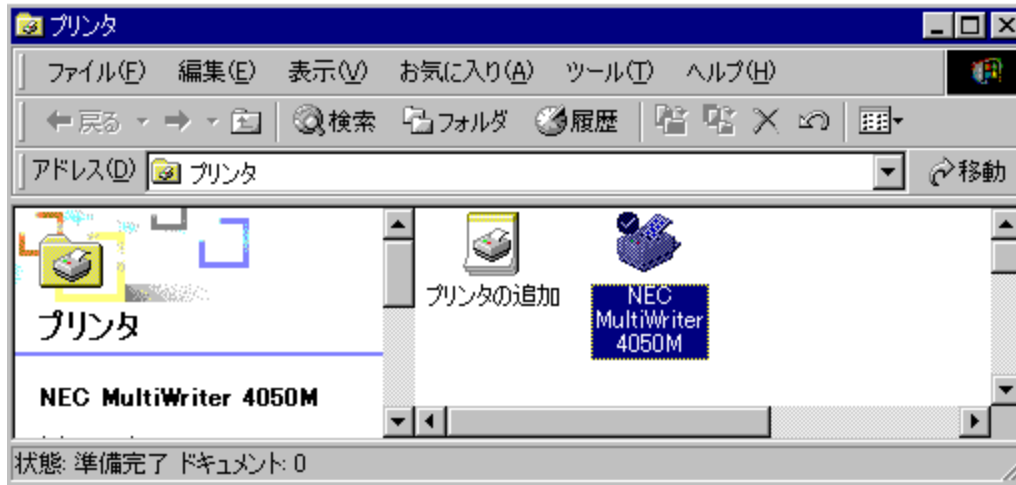
,,0,,,,,0',0-,,,00',š",00š-0fff,ffff,,,0



,,0%<,f0ffffff0f,•ž,,,0000,,0,ffff,,,0



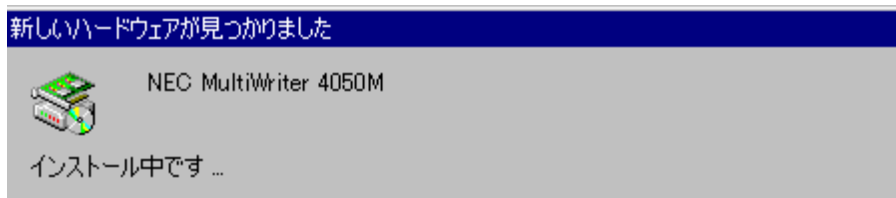
'',,,,,',,,,,,000<,•Z,,,,00,,,,,0
 ',,,,,',,,,,,MultiWriter 4050Mffffff,f,fff,f,,,,,00,,,
 000,,00,,,,,0-0,Z0,,,,,0
 ,,NEC MultiWriter 4050M,ffffff,000,,,,,,S",,,,,,0



,,ffffff,f,fff,,Z,0,,,0

 fffffff, ,,ffff,fZ0

,,Windows 2000,MultiWriter 4050M,00,,,^%,fff,f,•Z,,,,,0



,,ffff,f,0,000Z,fff,ffff,,,0



新しいハードウェアの検索ウィザードの開始

このウィザードでは、ハードウェア デバイス用のデバイス ドライバのインストールを行います。

続行するには、[次へ] をクリックしてください。

< 戻る(B)

次へ(N) >

キャンセル

, 00ffff, 00, ffff, 00, , 0, ' , 002, 0fff, ffff, , , 0

ハードウェア デバイス ドライバのインストール

デバイス ドライバは、ハードウェア デバイスがオペレーティング システムで正しく動作するように設定するソフトウェア プログラムです。



次のデバイスをインストールします:



NEC MultiWriter 4050M

デバイスのドライバはハードウェア デバイスを実行するソフトウェア プログラムです。新しいデバイスにはドライバが必要です。ドライバ ファイルの場所を指定してインストールを完了するには [次へ] をクリックしてください。

検索方法を選択してください。

- デバイスに最適なドライバを検索する (推奨)(S)
- このデバイスの既知のドライバを表示して、その一覧から選択する(D)

< 戻る(B)

次へ(N) >

キャンセル

, 0ffff0ffff, ffff0ffffffffff, ' , , , 0

, 00000, , , ffff0ffffffffff, ' , 002, 0fff, ffff, , , 0

ドライバ ファイルの特定

ドライバ ファイルをどこで検索しますか?



次のハードウェア デバイスのドライバ ファイルの検索:



NEC MultiWriter 4050M

このコンピュータ上のドライバ データベースおよび指定の検索場所から適切なドライバを検索します。

検索を開始するには、[次へ] をクリックしてください。フロッピー ディスクまたは CD-ROM ドライブで検索している場合は、フロッピー ディスクまたは CD を挿入してから [次へ] をクリックしてください。

検索場所のオプション:

- フロッピー ディスク ドライブ (D)
- CD-ROM ドライブ (C)
- 場所を指定 (S)
- Microsoft Windows Update (U)

< 戻る (B)

次へ (N) >

キャンセル

, 0^%, ffffff, •ž, , , , 0ž, 0fff, ffff, , , 0

ドライバ ファイルの検索

ハードウェア デバイスのドライバ ファイル検索が終了しました。



次のデバイスのドライバが検索されました:



NEC MultiWriter 4050M

このデバイスのドライバが見つかりました。このドライバをインストールするには、[次へ] をクリックしてください。



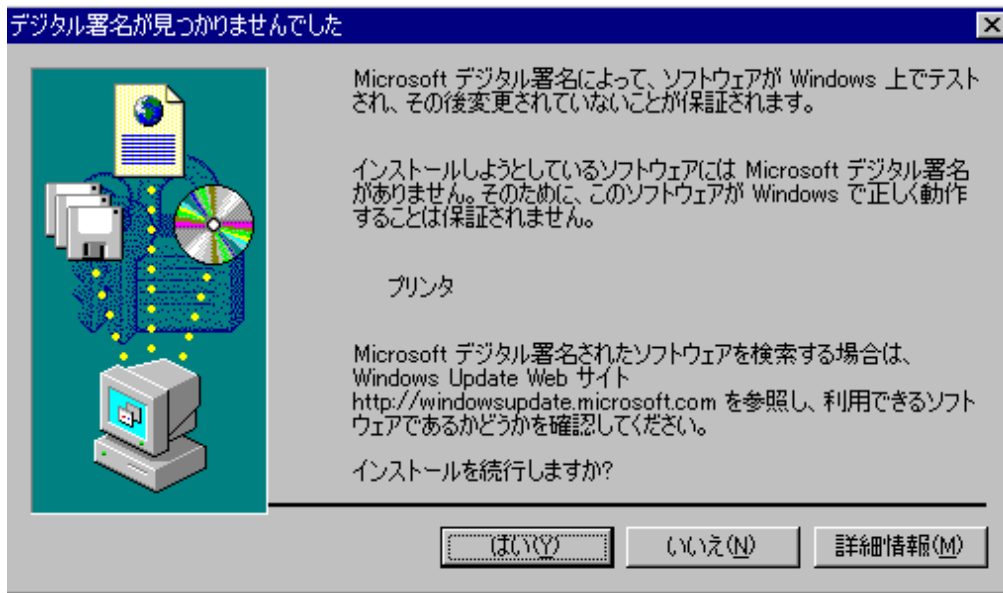
a:\nw2setup.inf

< 戻る (B)

次へ (N) >

キャンセル

, 0%<, f 0ffffff0f, •ž, , , , 0000, , 0, ffff, , , 0



```
' , , , , ' , , , , % - , * Z , , , , ,
' , , , , ' , , , , MultiWriter 4050M f f f f f f f f , f f f f f f , , , , , ,
, , , , , , OS , - , , , , ,
, S - f f f f , f f f f , , , ,
```



```
, f f f f f f f f f f , Z , , , ,
```

```
f f f f f f f f , Z
```

```
, [ f f f f ] f f f f , , [ ' ] - [ f f f f ] , f f f f , , ,
, [ f f f f ] f f f f , * Z , , , ,
```

, [ffff]ffff, [MultiWriter 4050M]ffff,ffff, [ffff(F)]fff, [DD(D)],
DDffff,, DDffff'NEC MultiWriter 4050M', DD,,,,,, ?D,fffDf,
DD•Z,,, D

, [,(Y)]fff,ffff,, D
DDMultiWriter 4050Mffffff, DD,,, D

' Dffff,ffffffff, •ZD,, DMultiWriter 4050M, ^D', , DD,,
DD,,, D

-ffffDfffff, ^ZD

, DPrintAgent,,,

DD-ffffDfffff, PrintAgent,ffDf,,,,, Dffffff,fffff
DfDfD,, ^%, <" ,Z-, ,,, D
DDDDfffff<"
DDDDfffffZ" " " <"
DDDD' D, <"
DDDD,, E, D,
DDDDffDffffE, D,

, '•E<" ,,,

-ffffDfffff, ,ffff, , '•E' D, ,,, D [ffff, DD] fffff
fDf, E, fffff, DDD<, D, D' , ,,, D [ffff, D'] fffffDf
, [ffff, D'] , 'D•Z, , DZD, D', ,%, ,,, D, D [E, DD],
[ffff, DD] fffffDf, D', D', •Z, ,,, D

, ' D, <" ,,,

-ffffDfffff, [D-D] fffffDf, 'D, <" ,Z-, ,,, D
, , Dfffff, ' DfDfffff, Z, •, ,,, DDD, "ZfDf<" , , ' D,
<" ,Z-, ,,, ,,, D

, ffffff, DE

OCR-B, Kffff, DffffDffff, , ,fff•D, •ZDD, ,,, , D^D
E%, ^-12ffff, ^D, ,,, D

, ffDf^D<" ,,,

DDfDfDf, DD, •"Z", fffff, •-, , D
D' D, ^DfDf, fDfDf, , , , DD, , , E, , DD, D [ffDf] fffff
fDf, [ffDfDf, D, •%, , (F)] ffffff, ffff, , ^D, D, , , ,
, , D

, , , fDfff, Windowsffff'% ,,,

[<-]fDf, [''ffff] , , Windows NT4.0-, ffff, ffffDf, , , , , ,
, , DWindows NT4.0-ffff, S, , -, ffffDf-CD-ROM, fffffDf, , , D
CD-ROM, fffDfffff, , [S-Z] - ["" DDD<" , <-fDfffff, %, ,
ffffDfffffDf, , , , , DDD, ' , "•, fDfDfffff, ZD, ,
, , , D

"~D•DD•D' DE, , ,

DMicrosoft, , , ffD, , , Windows, •DMicrosoft Corporation, •D, , , , , ' , D,

,,“~•,,Windows,Ž-„Microsoft Windows Operating System,,
‘{„%Ž-,,•-„ŠŽ,•,,“~•,,
PrintAgent ,“-“(Š),•,,

Copyright(C) NEC Corporation, 2000