

# fxf“f f}マークの説明 Of%of€



## Final Reality Ver1.01 **NEW!**

“à—e i«Ü  
 %ooæ-Ê 2Y1  
 © Remedy Entertainment Ltd. & VNU European Labs  
 © <http://www.remedy-ent.com/fr/>  
 3D, l` %ooæ « “ \, ð’ a’ è, , é f x f “ f f } [ f N f t f g, Å, · B



## fíEvŽZfvf fOf%of€ ufX [fp [fí Ver 1.1 **NEW!**

“à—e i«Ü  
 %ooæ-Ê 2Y1  
 © CC Remedy Entertainment Ltd. & VNU European Labs  
 © <http://www.cc.u-tokyo.ac.jp/>  
 %o~ Žü—; if [j, ðEvŽZ, 3, 1, ÁCPU, âf [f, fS [AHDD, Ê, Ç, í « “ \, ðEv’ a, , é f t f g, Å, · B



## GaBench Version.1.20 **NEW!**

“à—e i«Ü  
 %ooæ-Ê 2Y1  
 © Iodata Corporation  
 © <http://www.iodata.co.jp/>  
 Microsoft Windows95/NT ä, Å APC, l` %ooæ “ \—í, ðEv’ a, , é, ½, ß, í f t f g f E f f A, Å, · B



## WCPUID.EXE Version 1.6 for Win32 **UP!**

“à—e i«Ü  
 %ooæ-Ê 2Y1  
 © Oda! Z  
 © <http://www2.tky.3web.ne.jp/~nrklv/>  
 Windows 95/NT 4.0 ä, Å APCU, í f N f [ f b f N Ž ü “ g “ A, , æ, Ñ M M X f e f N f m f [ f W f t f j [ [ f g, í — L — 3, ð’ a’ è, , é f v f [ f O f % o f € , Å, · B



## HDBENCH(É°ÄpÄp”½ íPÝÁ) Ver 2.61

“à—e i«Ü  
 %ooæ-Ê 2Y1  
 © EP82 %ooü/, ©, , Ž  
 © <http://www.lares.dti.ne.jp/~ep82kazu/>  
 f n [ [ f h f f f B f X f N A · ` %ooæ [ ACPU, l’ —, 3, ð’ a’ è, , é f v f [ f O f % o f € , Å, · B



## DDBENCH(DirectDraw íPÝÁ) Ver 1.41

“à—e i«Ü  
 %ooæ-Ê 2Y1  
 © EP82 %ooü/, ©, , Ž  
 © <http://www.lares.dti.ne.jp/~ep82kazu/>  
 DirectDraw, l` %ooæ ‘ — “ x, ð’ a’ è, , é f v f [ f O f % o f € , Å, · B



**fOf%ftfBfbfNxf" f } [fNfefXfg GBENCH32 3.0**

@@F,Ú,é, ,ç Ž

fOf%ftfBfbfN,«" \,đ'á'è,.,évfOf%of€,\,Á,·B



"à—e i«Ü

%œ-É žÝ



**PFM486 Ver.1.77H •]‰ž"Á**

@@F'æŽO<ž•I Ž

386 ^È~.,l x86 CPU ,đŽg,Á,½ PC ,ìSO•"f,fŠ«" \,đ'á'è,.,évfOf%of€,\,Á,·B



"à—e i«Ü

%œ-É žÝ



**Performance meter for Intel 686 ver 2.1A**

@@F±,¶jŽA'æŽO<ž•I Ž

Pentium ^È~.,lCPU,đŽg,Á,½ PC ,ìSO•"f,fŠfAfNfZfX'~"x,đ'á'è,.,évfOf%of€,\,Á,·B



"à—e i«Ü

%œ-É žÝ



**PFM686 —pC‰ü•İ CWSDPMI@iDPMI server**

@@FCE' iFCharles W Sandmann@‰ü•iF±,¶jŽ

PFM686 ver2.0^È~.,đ" @ì,³,¹,é,½,β,É•K—v,ÈDPMI f[fo[\,Á,·B



"à—e i«Ü

%œ-É žÝ



**f,f,fŠ[fxf" f } [fN CORETEST/97 1.01**

@@F'O" c<X> Ž

f}fVf",lf,fŠfAfNfZfXfXfs[h,đ'á'è,.,évfOf%of€,\,Á,·B



"à—e i«Ü

%œ-É žÝ



**VTBENCH DOS/V Text Video Benchmark Ver. 1.2**

@@F-k'°•q•F Ž

@@@@http://www.cadin.or.jp/users/baxsoft/

DOS/V,lfefLxf%œ-ÈSÖCEW,lfxfs[h,đCEv'á,.,évfOf%of€,\,Á,·B



"à—e i«Ü

%œ-É žÝ



**S"Ž@‰iŽĐf f<fR f f<fRxf" f } [fN**

@@FŠ"Ž @‰iŽĐf f<fR

@@@@http://www.melcoinc.co.jp/

Sežü•Ö'•u,lfpftfH[f}f"fx,đ'á'è,.,évfOf%of€,\,Á,·B



"à—e i«Ü

%œ-É žÝ



**S"Ž@‰iŽĐ fAfC Efl[Eff[f^<@Ší fAfvfŠxf" f**

@@FŠ"Ž @‰iŽĐ fAfC Efl[Eff[f^<@Ší

@@@@http://www.iodata.co.jp/

Windows 95ă,ĂŽÁÜ,ÉfAfvfŠP[fvff",đŽÁ[s,μ,½,Æ,«,lfvxfef«" \,đ•]‰ž,.,évfOf%of€,\,Á,·B



"à—e i«Ü

%œ-É žÝ



### WHATIDE

© Tom Warren Ž

DOS, ĀIDE, lfn [fhfffBfXfN, l ĩ • ñ, ð • Ž |, ., évf [fOf %f€, Ā, . B



à—e



«Ü



zY1



### Quantum Data Access Time Benchmark

© Quantum Corporation

© <http://www.quantum.com/>

fn [fhfffBfXfN, lff [f^fAfNfZfX' - "x, Ā" ] - ' - "x, ð 'a' è, ., éxf "f" f } [fNfvf [fOf %f€, Ā, . B



à—e



«Ü



zY1



### Diskdrive benchmark on Win32 1.12

© Ē "c—Y" ñ Ž

© <http://www.netpassport.or.jp/~wtukapon/>

Win32 ŠA << iWindows 95/NT 4.0/NT 3.51 [j %º, Ē, " , , é [AfŠf€ [f ofuf < fffBfA, ð, Ó, , bfffBfXfNfhf % ofCfu, lfpftfH [f] f "fX, ð 'a' è, ., évf [fOf %f€, Ā, . B



à—e



«Ü



%ºæ-Ē



zY1



### fm [fg.o.b—pfobfefŠfefXfgvf [fOf %f€ Revision 0.21

© Ā "V Ā ~a O Ž

fm [fgfpfRf" , lfofbfefŠ Ž ± ŽžŠŌ, ð 'a' è, ., éxf "f" f } [fNfvf [fOf %f€, Ā, . B



à—e



«Ü



%ºæ-Ē



zY1



### OpenGL Benchmark

© Yoccy Ž

© <http://www.bekkoame.or.jp/~yoccy/index.html>

OpenGL, ĩ • %ºæ [« "\, ð 'a' è, ., é, ½, B, lfvf [fOf %f€, Ā, . B



à—e



«Ü



%ºæ-Ē



zY1



### OpenGL xYA²Ñ

© Ā " Ž Ō Silicon Graphics, Inc. " ] Ū Afff, ĩ - , ä, ç Ž

OpenGL Benchmark, Ē, Ç [AOpenGL ' ĩ %ž, lfvftfg, ĩ " © [ , Ē • K—v, Ē f % of " f ^ fCf€ f % of Cfuf % of Š, Ā [A, » , è, ð Ž g, Ā, ½ fff, f % of € , Ā, . B



à—e



«Ü



%ºæ-Ē



zY1



### WinGfpftH [f] f "fXfefXfg GTEST ver.1.2

© Ü, é, , ç Ž

WinG, lfpftfH [f] f "fX, ð 'a' è, ., évf [fOf %f€, Ā, . B



à—e



«Ü




%ºæ-Ē



zY1

# Final Reality Ver1.01

 fCf“fXfg [f<,iŽÀ s



%oæ-ÊfCf [fw



žů~^ftfHf·f\_

DISC1:\BENCH\FR101

---



□\$□ì

Remedy Entertainment Ltd. & VNU European Labs  
<http://www.remedy-ent.com/fr/>

“à—e

3D,ì·`%œ«”\,ð‘à’è,·,éfxf“f`f}[]fNfjftfg,Å,·[]B  
DirectX,Å,ì·`%œ«”\,ì,Ü,©[]AAGPfofX,ì“]’—f[]fg,à‘à’è,Å,«,Ü,·[]B





3D, ì•`%œ«" \, ð'ª'è, ·, éfxf" f`f} [fNfjftfg, Å, ·B  
DirectX, Å, ì•`%œ«" \, ì, Ù, ©AAGPfofX, ì" ]'—fCE [fg, à'ª'è, Å, «, Ù, ·B

DISC1:\BENCH\FR101

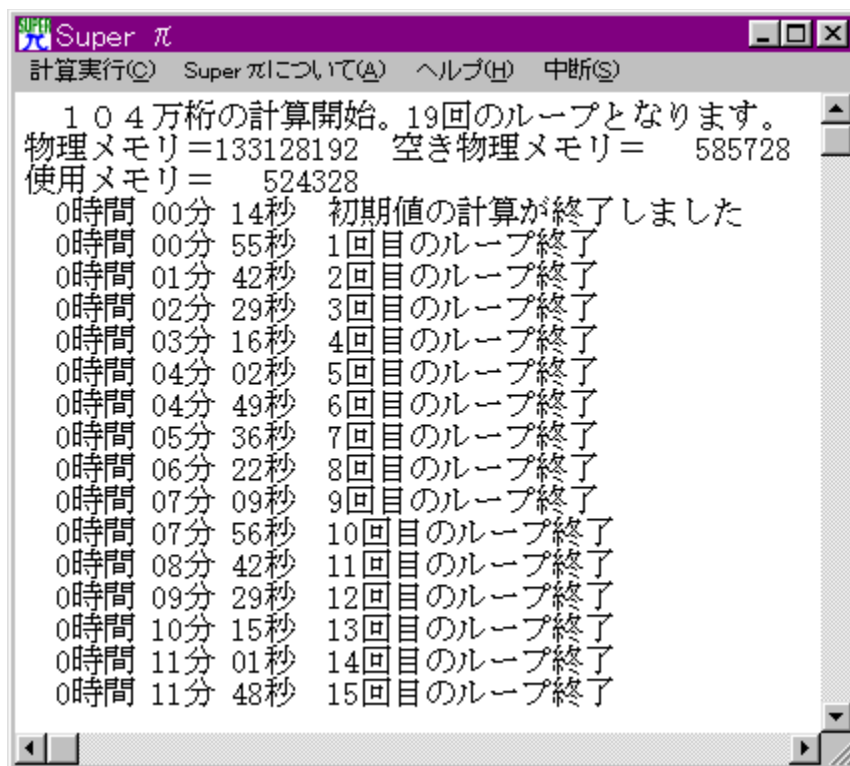


 fC“fXfg [f<,iŽÀ s

# Super $\pi$ Ver 1.1

 [ftf@fc.kjrf.s.u-tokyo.ac.jp](mailto:ftf@fc.kjrf.s.u-tokyo.ac.jp)

Super  $\pi$  の実行



Super  $\pi$  の実行

DISC1:\BENCH\SUPERPAI

---



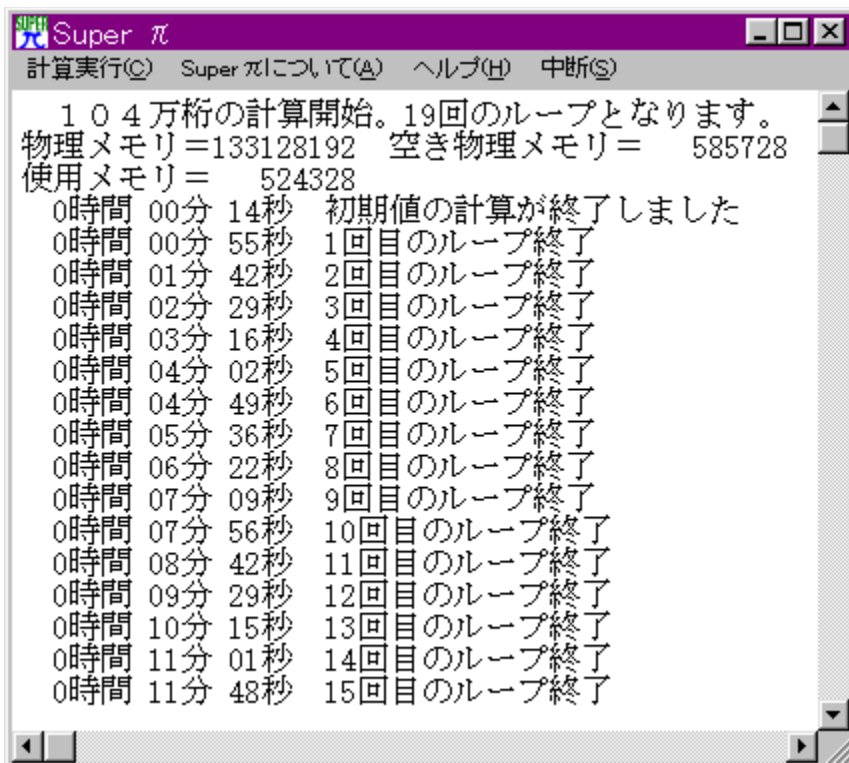
☺

“<http://www.cc.u-tokyo.ac.jp/>”

“à—e

%~Zü—|ifj,đvŽZ,<sup>3,1</sup>ÄCPU,âf,fšAHDD,È,Ç,ì«”\,đv<sup>a</sup>,·,éftfg,Å,·B  
□→□”“\_ ^É%<sup>o</sup>1-æ6çCE..., ©,ç3,355-æCE..., Ü,ÄvŽZ,<sup>3,1</sup>é,±,Æ,<sup>a</sup>Å,«,Ü,·B

---



%o~Žü—|□ifí□j,đŒvŽZ,<sup>3,1</sup>,ÄCPU,âf□f,fŠ□AHDD,È,Ç,ì□«”\,đŒv’<sup>a</sup>,·,éftfg,Å,·□B  
□→□””\_ ^É%<sup>o</sup>1-œ6□çŒ...,©,ç3,355-œŒ...,Û,ÄŒvŽZ,<sup>3,1</sup>,é,±,Æ,<sup>a</sup>,Å,«,Û,·□B

DISC1:\BENCH\SUPERPAI

 ft@fCf<,ifRfs[]

# GaBench Version.1.20



%œ-ÊfCf[]fW

GaBench version 1.20 (1280\*1024 32 bit)

Category	Test	Score
BitBlt	Screen to Screen(srccopy)	21.194 Mpix/s
	ColorMemory to Screen	9.932 Mpix/s
	MonoMemory to Screen	192.306 Mpix/s
	Screen to Screen (ROPS)	0.905 Mpix/s
PatBlt	Solid Color	383.379 Mpix/s
	Color Pattern	54.358 Mpix/s
TextOut	System Font	173.346 Kchr/s
	TrueType Font	7.664 Kchr/s
Line	Solid Line(copypen)	5.714 Mpix/s
	Styled Line(ROPS)	1.070 Mpix/s
Polygon	Solid Color(copypen)	112.539 Mpix/s
	Hatched(ROPS)	17.592 Mpix/s

**Total: 33.72**

Buttons: All, Copy, OK, Cancel

Žů~^ftfHf<f\_

DISC1:\BENCH\GABNC120



[]\$[]

Š"Ž@%œiŽĐ fAfC[]EfI[][]Efff[]f^<@Ší  
<http://www.iodata.co.jp/>





GaBench version 1.20 ( 1280\*1024 32 bit )

BitBlt

<input type="checkbox"/> Screen to Screen(srccopy)	21.194 Mpix/s
<input type="checkbox"/> ColorMemory to Screen	9.932 Mpix/s
<input type="checkbox"/> MonoMemory to Screen	192.306 Mpix/s
<input type="checkbox"/> Screen to Screen (ROPS)	0.905 Mpix/s

PatBlt

<input type="checkbox"/> Solid Color	383.379 Mpix/s
<input type="checkbox"/> Color Pattern	54.358 Mpix/s

TextOut

<input type="checkbox"/> System Font	173.346 Kchr/s
<input type="checkbox"/> TrueType Font	7.664 Kchr/s

Line

<input type="checkbox"/> Solid Line(copypen)	5.714 Mpix/s
<input type="checkbox"/> Styled Line(ROPS)	1.070 Mpix/s

Polygon

<input type="checkbox"/> Solid Color(copypen)	112.539 Mpix/s
<input type="checkbox"/> Hatched(ROPS)	17.592 Mpix/s

*GaBench* (C)1997-2001,ALL RIGHTS RESERVED

Total:

**33.72**

Microsoft Windows95/NT ä, Å APC, i • ` % œ " \ — í, ð CE v ' a, ;, é, ½, ß, ð \ ft fg j E f F A, Å, · B  
frfffj f` fbfv, ð Š î - { " l, È " \ — í, ð ' a, é, ±, Æ, ð d Ž <, μ, Ä ð ð, ç, ê, Ä, ç, Ü, · B

Ž © CE È " W Š J CE ` Ž ®, ð ft f @ f C f <, Æ, È, Á, Ä, ç, Ü, ·, ð, Å A " K "-  
, È ft f H f < f \_ , È f R f s [ , μ, Ä, ©, ç Ž Ä s, μ, Ä, , ¾, ¾, ç B

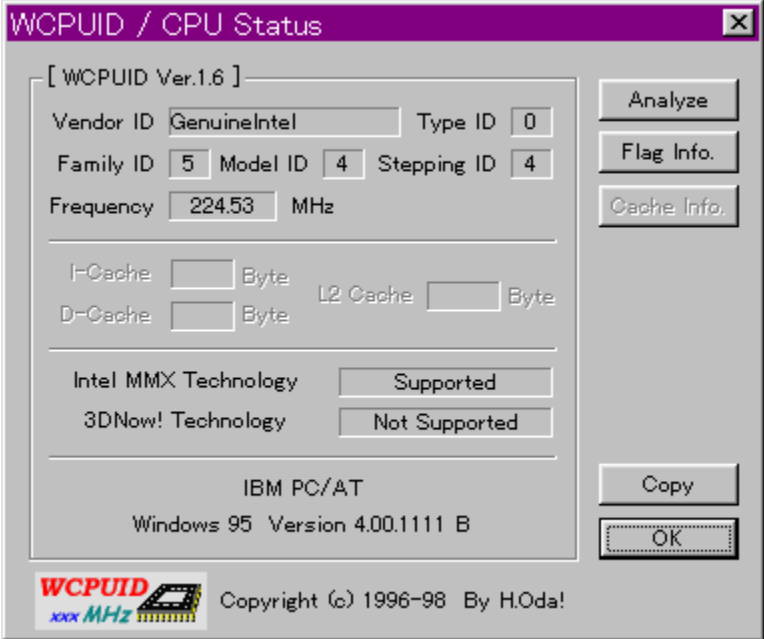
DISC1:\BENCH\GABNC120

ft@fC<,lfRfs[]

# WCPUID.EXE Version 1.6 for Win32

fc"fxfg[f<,iZA[s

%œ-Êfc[fw



žû^ftfHf.f\_

DISC1:\BENCH\WCPU160

---

□\$□ì

H.Oda!Ž□

<http://www2.tky.3web.ne.jp/~nrklv/>

“à—e

Windows 95/NT 4.0□ã,Å□ACPU,lfNf□fbfNŽü”g□”□A,“ ,æ,ÑMMXfefNfmf□fWfTf|□[fg,ì—L-  
³,đ’a’è,·,éfvf□fOf%of€,Å,·□B

Intel□AAMD□ACyrix□AIDT,ìŠeŽíCPU,É’î%ž,μ,Ä,φ,Ü,·□B



□@□Ú,μ,·,í□ADISC1:\BENCH\WCPU160\WCPUID.TXT,đ,²—,·,¾,³,ç□B

---

**WCPUID / CPU Status** [X]

[ WCPUID Ver.1.6 ]

Vendor ID  Type ID

Family ID  Model ID  Stepping ID

Frequency  MHz

---

I-Cache  Byte L2 Cache  Byte

D-Cache  Byte

---


Intel MMX Technology

3DNow! Technology

---

IBM PC/AT

Windows 95 Version 4.00.1111 B

**WCPUID**  **xxx MHz** Copyright (c) 1996-98 By H.Oda!



Windows 95/NT 4.0 Ā ACPU, ĩfNf ĩbfNŽü" g ĩ" ĩA, ĩ, æ, ĩMMXfefNfmf ĩfWfTf ĩ ĩfg, ĩ—L-  
³, đ'ā'è, ., éfvf ĩfOf%of€Ā, ĩB  
Intel ĩAAMD ĩACyrix ĩAIDT, ĩŠeŽ ĩCPU, É'ĩ%ž, ĩ, Ā, ĩ, Ü, ĩB

 **BROWSE** ĩ@ ĩÚ, ĩ, ĩ ĩADISC1: \BENCH\WCPU160\WCPUID.TXT, đ,²—, ĩ, ¾,³, ĩB

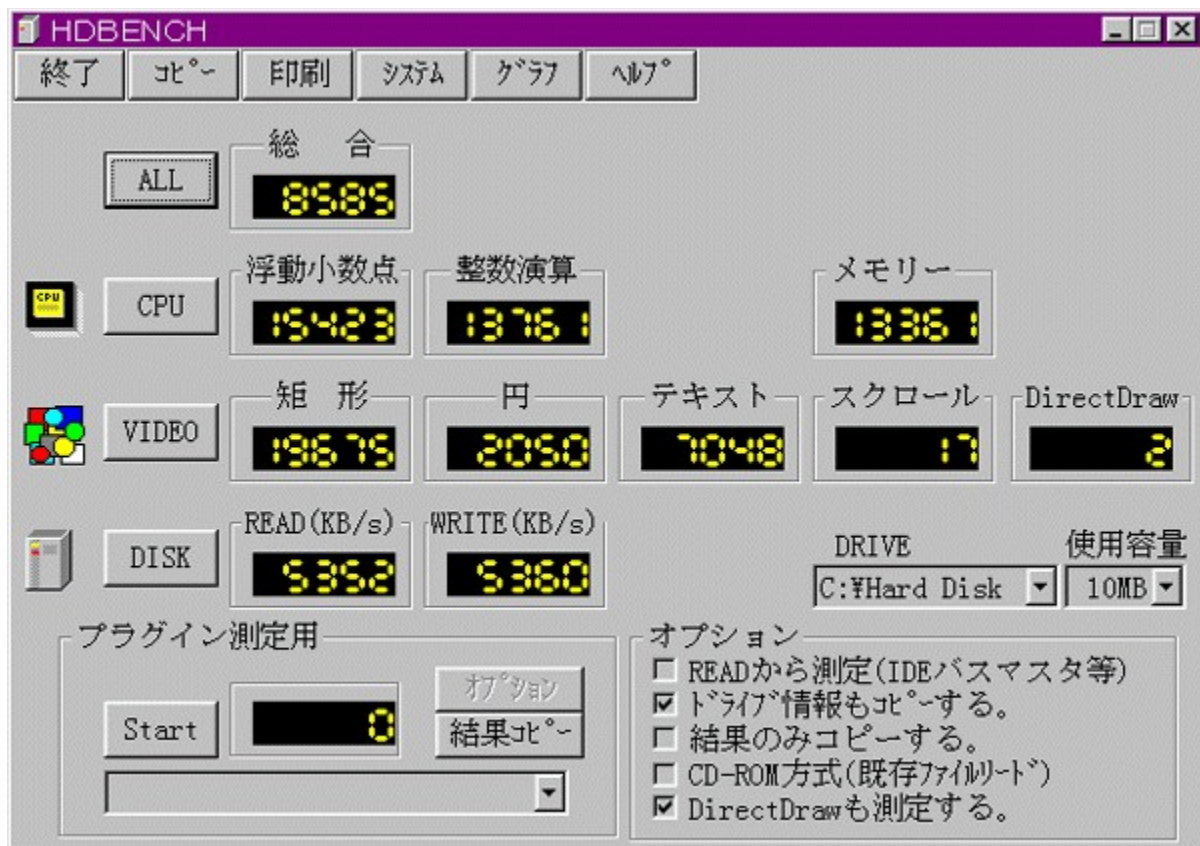
DISC1:\BENCH\WCPU160

fC“fXfg□lf<,iŽÀ□s

# HDBENCH(ハードディスクベンチマーク) Ver 2.61

インストール方法

起動方法



注意事項

DISC1:\BENCH\HDBE261

---

Ⓢ

EP82%ü/,©,, Ž  
<http://www.lares.dti.ne.jp/~ep82kazu/>

“à—e

fn[fhfffBfXfN]A•`%æ[ACPU,ì¬,³,ð‘à’è,·,évf]fOf%of€,Å,·B^È%º,ì€-Ú,É,Â,ç  
,Ä,ì‘à’è,ð[s,É,ç,Û,·B  
Efn[fhfffBfXfN  
fŠ[fh[Af%ofCfG[AfLfffbfVf...ì1•bŠÔ,ì“]’—byte”  
E•`%æ  
1•bŠÔ,ì<é`[•%~[•fXfNf[f<,ì•`%æ%ñ”  
ECPU  
1•bŠÔ“-½,è,ì•,“®[¬[“”\_%%ŽZ[•®[“”%%ŽZ,ìEvŽZ%ñ”

@Ú,μ,í[ADISC1:\BENCH\HDBE261\HDBENCH.HLP,ð,²—,¾,³,çB

---

HDBENCH

終了 コピー 印刷 システム グラフ ヘルプ

ALL 総合 8589

CPU 浮動小数点 15423 整数演算 13761 メモリー 13361

VIDEO 矩形 19679 円 2050 テキスト 7048 スクロール 17 DirectDraw 2

DISK READ (KB/s) 5352 WRITE (KB/s) 5360 DRIVE C:\Hard Disk 使用容量 10MB

プラグイン測定用

Start 0 オプション 結果コピー

オプション

- READから測定 (IDEバスマスタ等)
- ドライブ情報もコピーする。
- 結果のみコピーする。
- CD-ROM方式 (既存ファイルリット)
- DirectDrawも測定する。

fn[fhfffBfXfN]A`%æ[ACPU,ì¬,³,ð'è,·,évf[fOf%of€,Å,·B^È%º,ì€-Ú,É,Â,ç,Ä,ì'a'è,ðs,È,ç  
,Û,·B  
[Efn[fhfffBfXfN  
fŠ[fh[Af%ofCfG[AfLfffbfVf...ì1•bŠÔ,ì"']—byte"  
[E`%æ  
1•bŠÔ,ì<éCE`[·%~[·fXfNf[f<,ì`%æ%ñ"  
[ECPU  
1•bŠÔ"-,½,è,ì,“®[¬[“”\_%%ŽZ[·®[”%%ŽZ,ìEvŽZ%ñ”

[@Ú,μ,í[ADISC1:\BENCH\HDBE261\HDBENCH.HLP,ð,²—,¾,³,çB

DISC1:\BENCH\HDBE261

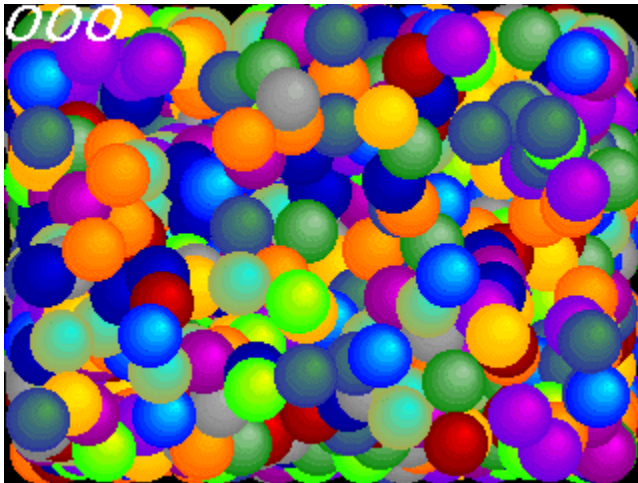


fC“fXfg□lf<,iŽÀ□s

# DDBENCH(DirectDrawÍÞÝÁ) Ver 1.41

fCf“fXfg□[f<,ižÀ□s

%œ-ÊfCf□□[fW



žú~^ftfHf<f\_

DISC1:\BENCH\DDBEN141

---

□\$□ì

EP82%œü/,©,„ Ž□

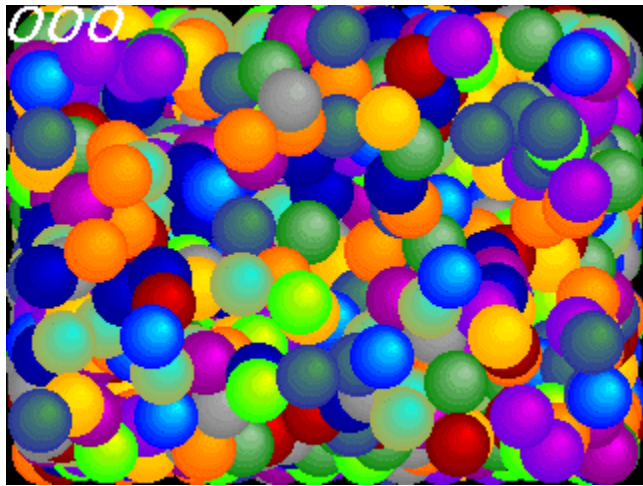
<http://www.lares.dti.ne.jp/~ep82kazu/>

“à—e

DirectDraw,ì•`%œ’¬“x,ð’@’è,·,éfvf[]fOf%of€,Å,·□BŽÀ□s,·,é,Æ□A2,000-‡,ìSPRITE,ð•\  
Ž!,<sup>3</sup>,<sup>1</sup>,<sup>1</sup>/<sub>2</sub>,Æ,«,ì,P•bŠÔ,ì%œ-Ê□’,«Š,ì%ñ□”,ð□¶□ã,É•\Ž!,μ,Ü,·□B  
DirectDraw,í□ADISC2,É“ü,Á,Ä,ç,éDirectX,ðfCf“fXfg□[f<,·,é,±,Æ,É,æ,èŽg—p,Å,«,Ü,·□B

□@□Ú,μ,,í□ADISC1:\BENCH\DDBEN141\DDBENCH.HLP,ð,<sup>2</sup>—,.,<sup>3</sup>/<sub>4</sub>,<sup>3</sup>,ç□B

---



DirectDraw,ì`%œ'¬“x,đ'è,·,éfvf[]fOf%of€,Å,·□BŽÀ□s,·,é,Æ□A2,000-‡,ÌSPRITE,đ•\  
Ž!,<sup>3</sup>,<sup>1</sup>,½,Æ,«,ì,P•bŚÔ,ì%œ-Ê□',«Š·,ì%ñ□”,đ□□ã,É•\Ž!,μ,Ü,·□B  
DirectDraw,í□ADISC2,É“ü,Á,Ä,ç,éDirectX,đfCf“fXfg□[f<,·,é,±,Æ,É,æ,èŽg—p,Å,«,Ü,·□B

□@□Ú,μ,·,í□ADISC1:\BENCH\DDBEN141\DDBENCH.HLP,đ,<sup>2</sup>—,·,<sup>3</sup>/<sub>4</sub>,<sup>3</sup>,ç□B

DISC1:\BENCH\DDBEN141

fC“fXfg□lf<,iŽÀ□s

# GBENCH32 3.0

fC“fXfg[f<,iŽÀs

%œ-ÊfCf[fW



Žû^ftfHf:f\_



DISC1:\BENCH\GBENCH30

---

§

,Ü,é, ,ç Ž

“à—e

fOf%oftfBfbfN,ì«”\,ð’è,·,éfvfOf%of€,Å,·B32bit,ìXfvf%ofCfjfGf“fWf”,ð—~—  
p,μ,ÄA10•bŠÖ,É%æ-Ê,ì’,«Š,ì,ð%½%ñs,È,ì,é,©•Žì,μ,Û,·B

@Ú,μ,íADISC1:\BENCH\GBENCH30\README.TXT,ð,<sup>2</sup>—,¼,<sup>3</sup>,çB

---



fOf%oftfBfbfN,ì«”\,đ'è,·,éfvf[]fOf%of€,Å,·B32bit,lfXfvf%ofCfjfGf“fWf“,đ—~—  
p,μ,ÄA10•bŠÖ,É%œ-Ê,ì',«Š,!,đ%½%ñs,È,!,é,©•Ž!,μ,Ú,·B

@@Ú,μ,ÍADISC1:\BENCH\GBENCH30\README.TXT,đ,<sup>2</sup>—, <sup>3</sup>/<sub>4</sub>,<sup>3</sup>,çB

DISC1:\BENCH\GBENCH30

fC“fXfg□lf<,iŽÀ□s

# PFM486 Ver.1.77H •]‰œž”Å

fCf“fXfg□[f<,ižÀ□s

‰œ-ÊfCf□□[fW

```
Performance of 486-PC Ver1.77h(C)1992-1995 DysanKeihin
H-----H
| P54C   Frequency   = 19.35 MHz   Machine:AT   v1.77h|
|   CPUID Results   = GenuineIntel Fam 5 Mdl 2 Stp12 |
| Ecache Read Time  =4227 ns/dword (...wait, 1mb/s)|
| Ecache Write Time =4054 ns/dword (...wait, 1mb/s)|
| Memory Read Time  =7835 ns/dword (...wait, 1mb/s)|
| Memory Write Time = 752 ns/dword (...wait, 5mb/s)|
H-----H
```

žû~^ftfHf·f\_

DISC1:\BENCH\PFM\_177H

---

□\$□i

‘æžO<ž•I ž□

“à—e

386 ^È~ ,ì x86 CPU ,đŽg,Á,½ PC ,ìŠO•”f□f,fŠ□«”\,đ’á’è, ,éfvf□fOf%of€  
,Á, □Bf□f,fŠfo□[fXfgfŠ□[fh□Af□f,fŠf%ofCf□g□AŠO•”fLfffbfVf...fŠ□[fh□AŠO•”fLfffbfVf...f  
%ofCf□g,ì□«”\,đ’á’è, ,é,±,Æ,ª,Á,«,Ü, □B

□@□Ú,μ,,í□ADISC1:\BENCH\PFM\_177H\README.1ST,đ,<sup>2</sup>—,.,<sup>3</sup>/<sub>4</sub>,<sup>3</sup>,ç□B

---

```
Performance of 486-PC Ver1.77h(C)1992-1995 DysanKeihin
H-----H
| P54C   Frequency   = 19.35 MHz   Machine:AT v1.77h|
|   CPUID Results   = GenuineIntel Fam 5 Mdl 2 Stp12 |
| Ecache Read Time  =4227 ns/dword (...wait, 1mb/s)|
| Ecache Write Time =4054 ns/dword (...wait, 1mb/s)|
| Memory Read Time  =7835 ns/dword (...wait, 1mb/s)|
| Memory Write Time = 752 ns/dword (...wait, 5mb/s)|
H-----H
```



386 ^È~ ,ì x86 CPU ,đŽg,Á,½ PC ,ìŠO•"f,f,š«"\,đ'è, ,évf fOf%of€  
,Å, ·Bf f, fŠfo [fXfgfŠ [fh Af f, fŠf%ofCfg AŠO•"fLfffbfVf...fŠ [fh AŠO•"fLfffbfVf...f  
%ofCfg, í«"\,đ'è, ,é, ±, Æ, ã, Å, «, Û, ·B

@Ú,μ, íADISC1:\BENCH\PFM\_177H\README.1ST,đ,<sup>2</sup>—, ,<sup>3</sup>/<sub>4</sub>,<sup>3</sup>, çB

DISC1:\BENCH\PFM\_177H

fC“fXfg□lf<,iŽÀ□s

# Performance meter for Intel 686 ver 2.1A

ftf@fCf<,lfRfs[]

%œ-ÊfCf[]fW

```
C:\TEMP>pfm686
-- pfm686 ver2.0 DysanKeihin & (koji) --
-----
|CPU: P54C [GenuineIntel Fam5 Md12 Stp12]|
|-----|
| 133.27[MHz] | [ns/dword] |[CPUclocks]|
|-----+-----+-----|
| E-cache read | 12.106 | 1.613 |
| E-cache write | 44.904 | 5.984 |
| main read | 30.674 | 4.088 |
| main write | 45.183 | 6.022 |
|-----|
```

Žû~^ftfHf.f\_

DISC1:\BENCH\PFM68621

---

[]\$[]i

[]i,±,[]jŽ[]A'æŽO<ž•lŽ[]

“à—e

Pentium^È~,\iCPU,đŽg,Á,½ PC ,iŠO•”f,f,šfAfNfZfX’–“x,đ’a’è,·,éfvf fOf%of€,Å,·B

@Ú,μ,íADISC1:\BENCH\PFM68621\PFM686.DOC,đ,<sup>2</sup>—,.,<sup>3</sup>/<sub>4</sub>,<sup>3</sup>,čB

---

```
C:\TEMP>pfm686
```

```
-- pfm686 ver2.0 DysanKeihin & (koji) --
```

```
|CPU: P54C [GenuineIntel Fam5 Md12 Stp12]|
```

```
| 133.27[MHz] | [ns/dword] |[CPUclocks]|
```

```
| E-cache read | 12.106 | 1.613 |
```

```
| E-cache write | 44.904 | 5.984 |
```

```
| main read | 30.674 | 4.088 |
```

```
| main write | 45.183 | 6.022 |
```

Pentium^È~,\iCPU,đŽg,Á,½ PC ,\iŠO•"f,f,šfAfNfZfX'~"x,đ'a'è,·,éfvfOj%of€,\i,·B

ADISC1:\BENCH\PFM68621\PFM686.DOC,đ,<sup>2</sup>—,·<sup>3</sup>/<sub>4</sub>,<sup>3</sup>,čB

DISC1:\BENCH\PFM68621



ft@fC<,lfRfs[]

# PFM686 —pC%ü•i CWSDPMI@iDPMI serverj

ftf@fCf<,lfRfs

Žû~^ftfHf<f\_

DISC1:\BENCH\CWSDPMI2

---

§i

Či Charles W Sandmann@%ü•iF i,±,ŕjŽ

“à—e

PFM686 ver2.0^È~„đ“@i,<sup>3,1</sup>,é,<sup>1/2</sup>,ß,É•K—v,ÈDPMI fT[fo[.Å,·B

@Ú,μ,,íADISC1:\BENCH\CWSDPMI2\README.TXT,đ,<sup>2</sup>—,.,<sup>3/4</sup>,<sup>3</sup>,tB

---

PFM686 ver2.0^È~,"@i,<sup>3</sup>,<sup>1</sup>,é,<sup>1</sup>/<sub>2</sub>,ß,É•K—v,ÈDPMI fT[fo[.Å,.B

@Ú.μ.ÍADISC1:\BENCH\CWSDPMI2\README.TXT,ð,<sup>2</sup>—.,<sup>3</sup>/<sub>4</sub>,<sup>3</sup>,çB

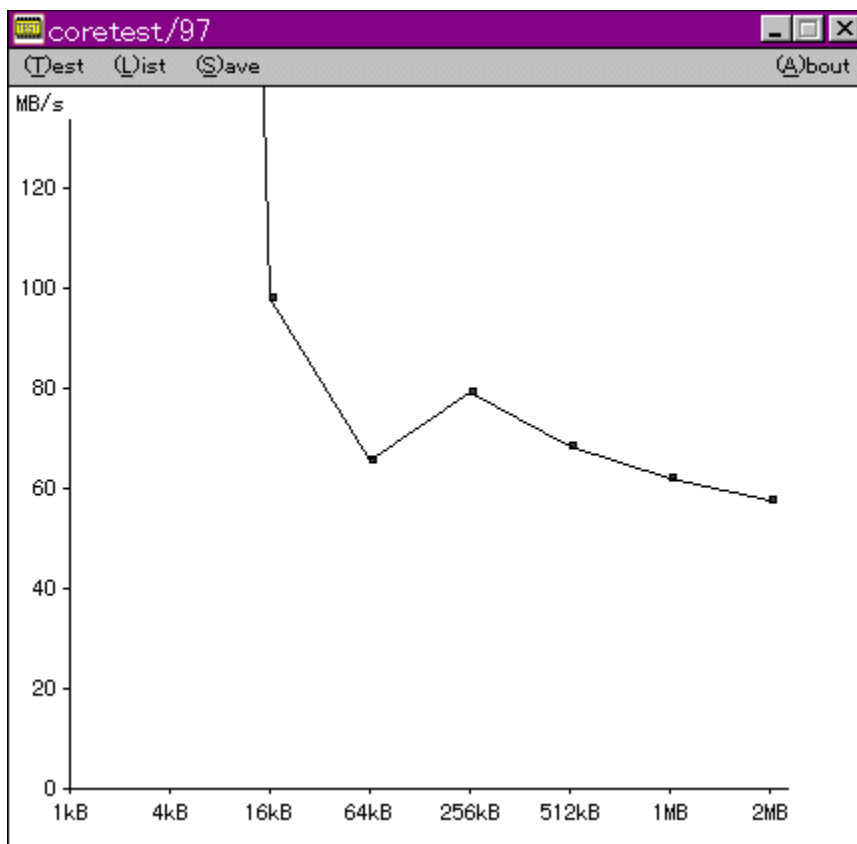
DISC1:\BENCH\CWSDPMI2

ft@fC<,lfRfs[]

# CoreTest/97 1.01

CoreTest/97

CoreTest/97



CoreTest/97

DISC1:\BENCH\CTEST97B

---

␣\$␣ì

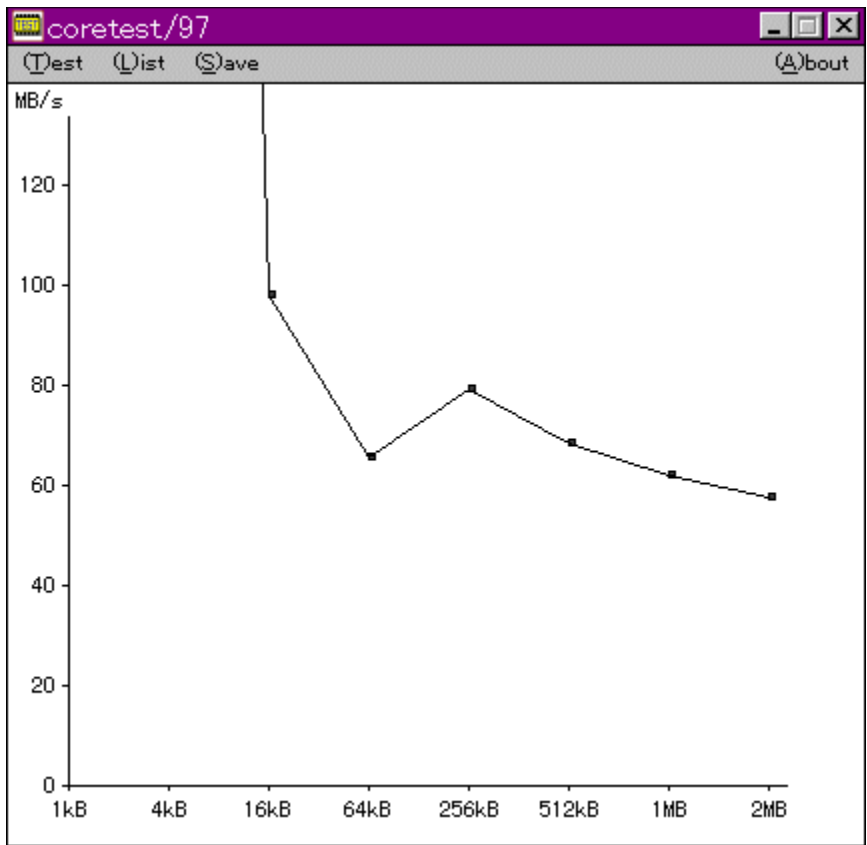
'O"c<X<> Ž␣

“à—e

f}fVf“,lf␣f,fŠfAfNfZfXfXfs␣[fh,đ'á'è,·,éfvf␣fOf%of€,Å,·␣BŒv'á•”,ÉVxD␣i%¼'zfffofCfXfhf  
%ofCfo␣j,đŽg—p,μ␣APentium,ìrdtsc-½—β,đŽg,Á,Ā␣³Šm,ÈŽžŠŌ'á'è,đ␣s,È,Á,Ā,č,Ů,·␣B

␣@␣Ů,μ,í␣ADISC1:\BENCH\CTEST97B\README.TXT,đ,²—,.,³/4,³,č␣B

---





f}fVf“,lf,fŠfAfNfZfXfXfs[fh,đ‘a’è,·,éfvf[fOf%of€,Å,·BŒv‘a•”,ÉVxD[i%¼‘zffofCfXfhf  
%ofCfo[j,đŽg—p,μAPentium,İrdtsc-½—β,đŽg,Á,Ā<sup>3</sup>Šm,ÉŽžŠŎ‘a’è,đ[s,É,Á,Á,ç,Ū,·B

@Ú,μ,ÍADISC1:\BENCH\CTEST97B\README.TXT,đ,<sup>2</sup>—,.,<sup>3</sup>/<sub>4</sub>,<sup>3</sup>,çB

DISC1:\BENCH\CTEST97B

fC“fXfg□lf<,iŽÀ□s

# VTBENCH DOS/V Text Video Benchmark Ver. 1.2

fCf" fXfg [f<, iŽÀ [s

%œ-ÊfCf [fw



Žŭ^ftfHf·f\_

DISC1:\BENCH\VTBENCH12

□\$□ì

-k'°•q•F Ž□

<http://www.cadin.or.jp/users/baxsoft/>

“à—e

DOS/V, ìfēfLfXfg%œ-ÊŠÖŒW, ìfXfs□[fh, ðŒv'ª, ·, éfvf□fOf%œf€, Å, ·□BŠeŽí, ìfhf%œfCfo, ðŽg  
—p, μ, ½, Æ, «, É, Ç, Ì, , ç, ç, ì%œ-Ê, Û, í, è, ìfXfs□[fh,ª□o, Å, ç, é, ©, ð'Š'Í“l, ÉŒv'ª, μ, Û, ·□B•¶Žš•\  
Ž!□AfXfNf□□[f<, Æ, à, ÉfrffI BIOS, Æ%¼'zVRAM'¼□Ú□', «□ž, Ý, Ì—¼•û, ÅŒv'ª, Å, «, Û, ·□B

[□@□Ú, μ, .í□ADISC1:\BENCH\VBENCH12\VTBENCH.DOC, ð,²—, .,¾,¾,¾, ç□B](#)

---

Scroll BIOS VTBENCH 1.2										Scroll BIOS T.Kitamura										
1	獵	リ	獵	リ	獵	リ	高	リ	獵	リ	高	獵	リ	獵	リ	高	リ	獵	リ	高
2	獵	リ	獵	リ	獵	リ	高	リ	獵	リ	高	獵	リ	獵	リ	高	リ	獵	リ	高
3	獵	リ	獵	リ	獵	リ	高	リ	獵	リ	高	獵	リ	獵	リ	高	リ	獵	リ	高
4	獵	リ	獵	リ	獵	リ	高	リ	獵	リ	高	獵	リ	獵	リ	高	リ	獵	リ	高
5	獵	リ	獵	リ	獵	リ	高	リ	獵	リ	高	獵	リ	獵	リ	高	リ	獵	リ	高
6	獵	リ	獵	リ	獵	リ	高	リ	獵	リ	高	獵	リ	獵	リ	高	リ	獵	リ	高
7	獵	リ	獵	リ	獵	リ	高	リ	獵	リ	高	獵	リ	獵	リ	高	リ	獵	リ	高
8	獵	リ	獵	リ	獵	リ	高	リ	獵	リ	高	獵	リ	獵	リ	高	リ	獵	リ	高
9	獵	リ	獵	リ	獵	リ	高	リ	獵	リ	高	獵	リ	獵	リ	高	リ	獵	リ	高
10	獵	リ	獵	リ	獵	リ	高	リ	獵	リ	高	獵	リ	獵	リ	高	リ	獵	リ	高
11	獵	リ	獵	リ	獵	リ	高	リ	獵	リ	高	獵	リ	獵	リ	高	リ	獵	リ	高
12	獵	リ	獵	リ	獵	リ	高	リ	獵	リ	高	獵	リ	獵	リ	高	リ	獵	リ	高
13	獵	リ	獵	リ	獵	リ	高	リ	獵	リ	高	獵	リ	獵	リ	高	リ	獵	リ	高
14	獵	リ	獵	リ	獵	リ	高	リ	獵	リ	高	獵	リ	獵	リ	高	リ	獵	リ	高
15	獵	リ	獵	リ	獵	リ	高	リ	獵	リ	高	獵	リ	獵	リ	高	リ	獵	リ	高
16	獵	リ	獵	リ	獵	リ	高	リ	獵	リ	高	獵	リ	獵	リ	高	リ	獵	リ	高
17	獵	リ	獵	リ	獵	リ	高	リ	獵	リ	高	獵	リ	獵	リ	高	リ	獵	リ	高
18	獵	リ	獵	リ	獵	リ	高	リ	獵	リ	高	獵	リ	獵	リ	高	リ	獵	リ	高
19	獵	リ	獵	リ	獵	リ	高	リ	獵	リ	高	獵	リ	獵	リ	高	リ	獵	リ	高
20	獵	リ	獵	リ	獵	リ	高	リ	獵	リ	高	獵	リ	獵	リ	高	リ	獵	リ	高
21	獵	リ	獵	リ	獵	リ	高	リ	獵	リ	高	獵	リ	獵	リ	高	リ	獵	リ	高
22	獵	リ	獵	リ	獵	リ	高	リ	獵	リ	高	獵	リ	獵	リ	高	リ	獵	リ	高
23	獵	リ	獵	リ	獵	リ	高	リ	獵	リ	高	獵	リ	獵	リ	高	リ	獵	リ	高

VTBENCH V-TEXT Benchmark by T.Kitamura		
ビットモード	03h	80字*25行 640*480
表示フォント	半角:8*19 全角:16*19	

	Direct	BIOS
文字出力	189272字/秒	113563字/秒
スクロール	2228行/秒	19495行/秒
独断偏見評価	21084点	110695点

この結果は「参考」程度にしてください  
結果については責任を負えません(^\_^;)  
[F]で結果をファイルに出力します。  
その他のキーで終了 [■]

DOS/V,lfefLjXfg%œ-ÊŠÖŒW,lfXfs[fh,đŒv'ª,;éfvj[fOf%œf€,Ā,·BŠeŽí,lfhf%ofCfo,đŽg—  
p,μ,½,Æ,«,É,Ç,Ì,,ç,č,ì%œ-Ê,Û,í,è,lfXfs[fh,ªo,Ā,č,é,©,đ'S'Í'I,ÉŒv'ª,μ,Û,·B•¶Žš\  
Ž!AfXfNf[fç,Æ,à,ÉfrffI BIOS,Æ%¼'zVRAM'¼Ú',«ž,Ý,ì¼•û,ĀŒv'ª,Ā,«,Û,·B

ADISC1:\BENCH\VBENCH12\VTBENCH.DOC,đ,²—,¾,³,čB

DISC1:\BENCH\BENCH12

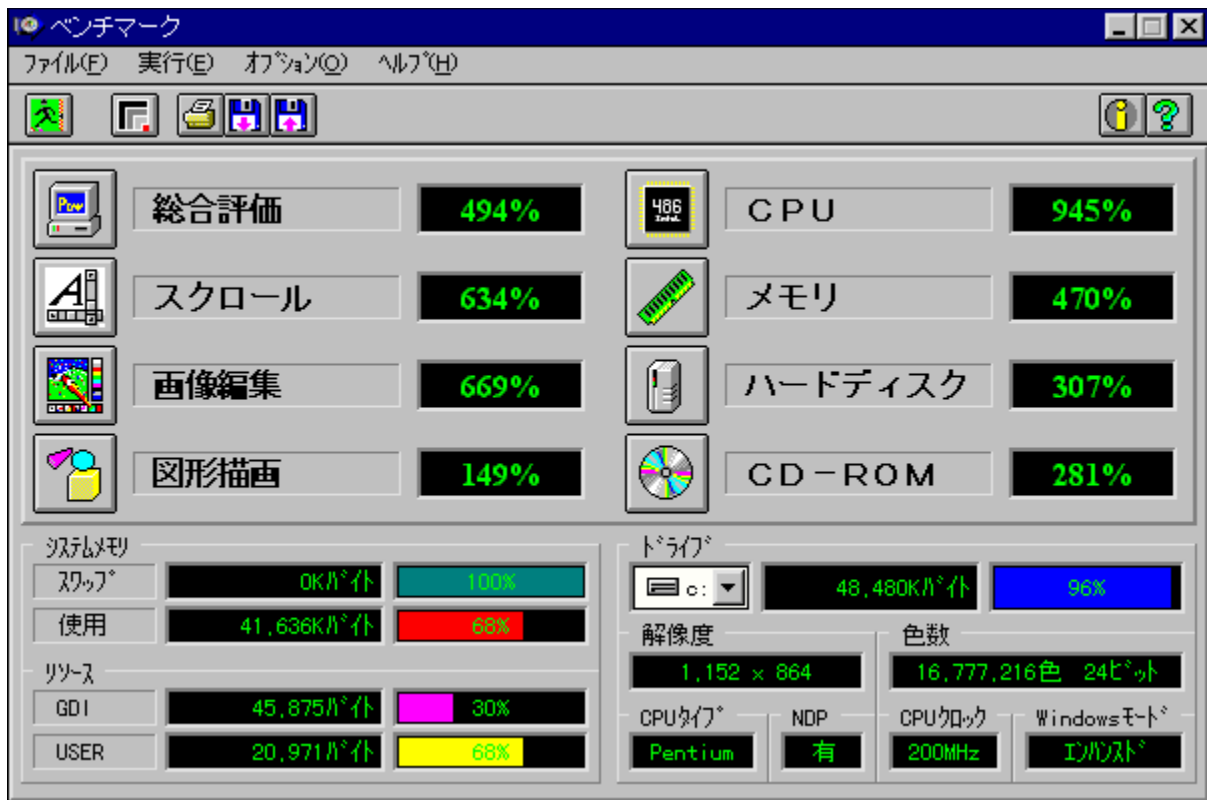


fC“fXfg□lf<,iŽÀ□s

Š”Ž®%œiŽĐf[]f<fR f[]f<fRfxf“f`f}[]fN

fCf“fXfg[]f<,iŽA[]s

%œæ-ÊfCf[][]fW



Žú~^ftfHf-f\_

DISC1:\BENCH\MELCO

---

□\$□ì

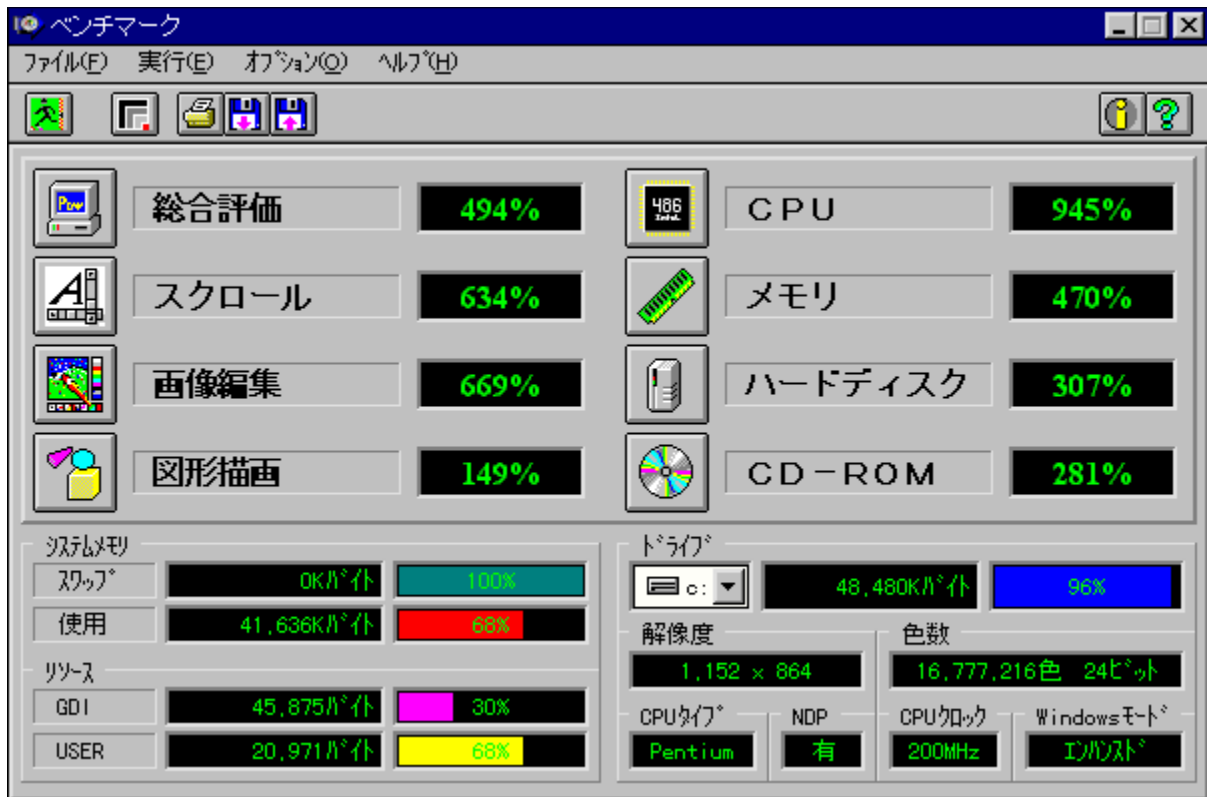
Š"Ž®%oiŽĐf□f<fR  
<http://www.melcoinc.co.jp/>

“à—e

ŠeŽü•Ó'•'u,lfpftfH□[f}f“fX,đ'ª'è,·,éfvf□fOf%of€,Å,·□BfXfNf□□[f<□A%œ'œ•`ŽÊ□A  
CPU□Af□f,fŠ□Afn□[fhfffBfXfN□ACD-ROM,ì□<"\,đ'ª'è,·,é,±,Æ,ª,Å,«,Ü,·□B

'□^Ó:Window95,đ,²Žg—p,ì□ê□†□A'ª'è't,ÉfL□[f{□[fh,“,æ,Ñf}fEfX,ÍŽg—p,μ,È,¢  
,Å,,¾,³,¢□B

---



ŠeŽü•Ó•'u,İfpftjH[f}f“fX,đ‘ə’è,·,éfvf[fOf%of€,Å,·BfXfNf[f<A%œ‘œ•`ŽÊA  
CPUAf[f,fŠAfN[fhfffBfXfNACD-ROM,İ<“\,đ‘ə’è,·,é,±,Æ,ª,Å,«,Ü,·B

’^Ó:Window95,đ,²Žg—p,İê‡A‘ə’è’t,ÉfL[f{[fh,¨,æ,Ńf}fEfX,ÍŽg—p,μ,È,ç,Å,-  
,¾,³,çB

DISC1:\BENCH\MELCO

fC“fXfg□lf<,iŽÀ□s

Š”Ž®%œiŽĐ fAfC□Efi□□Efi□□f^<@Ší fAfvfŠfxf“f`

fCf“fXfg□□f<,iŽÀ□s

%œæ-ÊfCf□□□fW



Žû~^ftfHf<f\_

DISC1:\BENCH\WKAPB

---



§

ŠŽ®%iŽĐ fAfC Ef[Eff[f^<@Ší  
<http://www.iodata.co.jp/>

à—e

Windows 95ã,ÅŽÀÛ,ÉfAfvfŠfP[fVf†“,đŽÀ[s,μ,½,Æ,«,lfVfXfef€«”\,đ•]‰¿,·,évfOf  
‰f€,Å,·BfAfvfŠfP[fVf†“,đŽg—p,μ,Åxf“f`f} [fN,đŽæ,é,½,ßAf`f...  
[fjf“fO,đ[s,É,æê†,ÉŽÀÛ,ìŽg—  
pŽž,É,Ç,è,¾,~“x,ªEüã,·,é,ì,©,ªA”äŠr“l•ª,©,è,â,·,È,Á,Ä,ç,Û,·B  
‘à’è€—ÚF“d’ì,Åxf“f`f} [fN Af, ‘, Åxf“f`f} [fN AfyfC“fg, Åxf“f`f} [fN

---

アプリベンチ

クリップボードへコピー	テキストファイルで保存	測定項目の編集
測定項目の保存	測定項目の呼び出し	測定精度の選択
警告の設定	表示位置の設定	表示モードの選択
ヘルプビックの検索	バージョン情報	閉じる

全項目の測定	13251	
電卓でベンチマーク	6060	
メモ帳でベンチマーク	6372	
ペイントでベンチマーク	16063	

Windows 95 ĀŽÀÛ,ÉfAfvfŠfP[fVf#f",đŽÀ[s,μ,½,Æ,«,lfVfXfef€«"\\,đ•]‰º,·,éfvf[fOf%of€  
,Ā,·BfAfvfŠfP[fVf#f",đŽg—p,μ,Āfxf"f`f}[]fN,đŽæ,é,½,βAf`f...  
[]fjf"fO,đ[s,È,κé#f,ÉŽÀÛ,lŽg—pŽž,É,Ç,ê,¾,~'~"x,ªEüã,·,é,ì,©,ªA"äŠr"l•ª,©,è,â,·,-  
,É,Ā,Ā,ç,Û,·B  
'ª`è€-ÚF"d`ì,Āfxf"f`f}[]fN[Af[]f,' ,Āfxf"f`f}[]fN[AfyfCf"fg,Āfxf"f`f}[]fN

DISC1:\BENCH\WKAPB

fC“fXfg□lf<,iŽÀ□s

# WHATIDE

fCf“fXfg□[f<,iŽÀ□s

Žû~^ftfHf<f\_

DISC1:\BENCH\WHATIDE

---

□\$□ì

Tom Warren Ž□

“à—e

DOS□ă,ÅIDE,ìfn□[fhfffBfXfN,ì□î•ñ,đ•\Ž!,·,éfvf□fOf%of€  
,Å,·□BfVfŠf“f\_□[□”□Afwfbfh□”□A1fgf%ofbfN, ,½,è,ìfZfNf^□”□AfZfNf^fofbftf@fTfCfY□A1  
%oň,ìŠ,,,è□ž,Ÿ,É,“, , ,éZfNf^□”(fuf□fbfNf,□[fh),ÆECCfofCfg□”,đ•\Ž!,μ,Ü,·□B

□@□Ú,μ,·í□ADISC1:\BENCH\WHATIDE\WHATIDE.DOC,đ,²—, ,¾,³,ć□B

---

DOS ä, ÅIDE, \fn [fhfffBfXfN, i i • ñ, ð • \Ž!, ., éfvf fOf%of€ , Å, . BfvfŠf“f\_ [ [ “ Afwfbfh “ A1fgf  
%ofbfN, , ½, è, ìfZfNf^ “ AfZfNf^ fofbftf@fTfCfY A1%oñ, ÌŠ,,, èž, Y, É, ; , -, éfZfNf^ “ (fuf fbfNf, [fh  
) , ÆECCfofCfg “ , ð • \Ž!, μ, Û, . B

@ Ú, μ, í ADISC1:\BENCH\WHATIDE\WHATIDE.DOC, ð, ² —, , ¾, ³, ç B

DISC1:\BENCH\WHATIDE



fC“fXfg□lf<,iŽÀ□s

# Quantum Data Access Time Benchmark

ftf@fCf<,lfRfs[]

Žû~^ftfHf<f\_

DISC1:\BENCH\QBENCH

---

[]\$[]

Quantum Corporation  
<http://www.quantum.com/>

“à—e

fn[]fhfffBfXfN,ìff[]f^fAfNfZfX’-“x,Æ”j’-’-“x,đ’è,·,éxf“f`f}[]fNfvf[]fOf%of€,Å,·[]B

**NEC PC-**

**9800fvfŠ[]fY,Á,í[]³[]í,É“@[]ì,μ,Ü,<sup>1</sup>,ñ[]B[]Á^«,ì[]ê[]:fn[]fhfffBfXfN,đ”j’<sup>1</sup>,·,é,“,»<sup>a</sup>,é,è,<sup>a</sup>,  
é,ì,Á[]APC-9800fvfŠ[]fY,Á,í-{}fvf[]fOf%of€,đCE^,μ,ÁŽg—p,μ,É,ç,Á,,<sup>3</sup>/<sub>4</sub>,<sup>3</sup>,ç[]B**

---

fn[fhfffBfXfN,ìff[f^fAfNfZfX'¬“x,Æ“]’—’¬“x,ð’è,·,éxf“f`f} [fNfvf[fOf%of€,Å,·B

**NEC PC-**

**9800fvfŠ [fY,Å,í³í,É“ @ì,μ,Û,¹,ñBÅ^«,ìê:f n[fhfffBfXfN,ð”j¹,·,é,”»è,a, ,é,ì,Å**  
**APC-9800fvfŠ [fY,Å,í- {fvf[fOf%of€,ðCE^,μ,ÅZg—p,μ,É,ç,Å,,¾,³,çB**

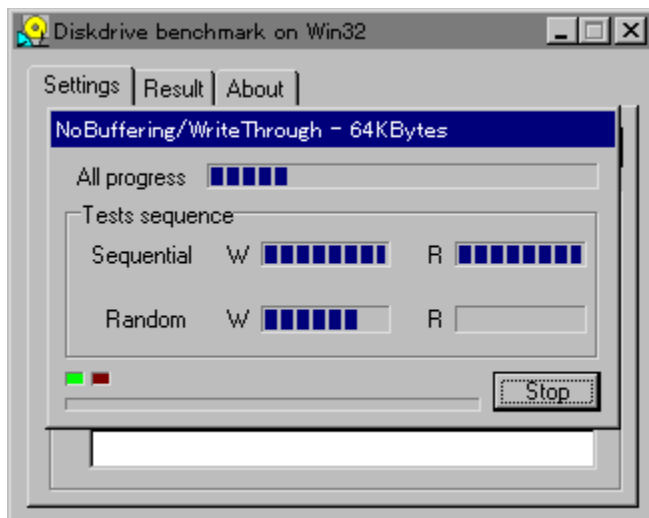
DISC1:\BENCH\QBENCH

ft@fC<,lfRfs[]

# Diskdrive benchmark on Win32 1.12

fCf“fXfg□[f<,iŽÀ□s

%oœ-ÊfCf□□[fW



Žû~^ftfHf<f\_

DISC1:\BENCH\DBNCH112

---

□\$□ì

'É" c—Y"ňŽ

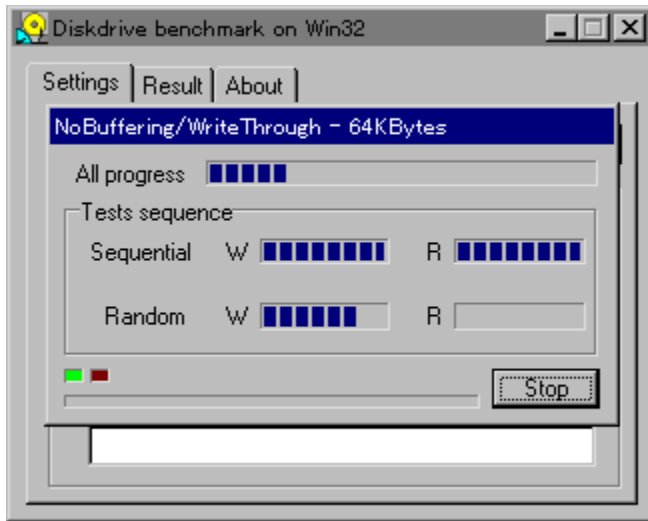
<http://www.netpassport.or.jp/~wtukapon/>

“à—e

Win32ŠÂ««iWindows 95/NT 4.0/NT 3.51j%º,É,“,̄,éAfŠf€[f ofuf<f[]ffBfA,đ,Ó,-  
,pffBfXfNfhf%ofCfu,lfpftfH[f}f“fX,đ‘a’è,,:évfj[]fOf%of€,Å,·[]B

[@Ú,μ,íADISC1:\BENCH\DBNCH112\DBENCH32.HTM,đ,<sup>2</sup>—,.,<sup>3</sup>/<sub>4</sub>,<sup>3</sup>,ç\[\]B](#)

---





Win32ŠÅ««iWindows 95/NT 4.0/NT 3.51j%º,É,¨,¯,éAfŠf€[fufuf<fjffBfA,ð,Ó,,bfffBfXfNfhf  
%ofCfu,İfpftfH[f}f“fX,ð‘è,·,évfjOf%of€,Å,·B

@Ú,µ,ÍADISC1:\BENCH\BNCH112\BENCH32.HTM,ð,<sup>2</sup>—,.,<sup>3</sup>/<sub>4</sub>,<sup>3</sup>,çB

DISC1:\BENCH\DBNCH112

fC“fXfg□lf<,iŽÀ□s

# testbat.exe - test battery performance version 0.21

testbat.exe

testbat.exe

```
testbat.exe - test battery performance version 0.21
Copyright (c) 1994, 1995 Pierre. (Kazuhiro Inoue), All rights reserved.
```

```
Now ready to execute battery test.
Please disconnect external power supply.
BatteryPerformance test is started!
```

0	03:41:38	99
1	03:42:38	97
2	03:43:38	95
3	03:44:38	93
4	03:45:38	90
5	03:46:38	88
6	03:47:38	86
7	03:48:38	84
8	03:49:38	82

```
03:50:25
```

testbat.exe

DISC1:\BENCH\TESTBAT

---

□\$□ì

^ä"V□ã ~a□OŽ□

“à—e

fm□[fgfpf\frf“ ,\fofbfefšž□±žžšô,ð'ª'è,·,éxf“f`f}□[fNfvf□fOf%of€,Å,·□B

□@□ú.μ.í□ADISC1:\BENCH\TESTBAT\TESTBAT.DOC,ð,<sup>2</sup>—,.,<sup>3</sup>/<sub>4</sub>,<sup>3</sup>,ç□B

---

```
testbat.exe - test battery performance version 0.21  
Copyright (c) 1994, 1995 Pierre. (Kazuhiro Inoue), All rights reserved.
```

```
Now ready to execute battery test.  
Please disconnect external power supply.  
BatteryPerformance test is started!
```

0	03:41:38	99
1	03:42:38	97
2	03:43:38	95
3	03:44:38	93
4	03:45:38	90
5	03:46:38	88
6	03:47:38	86
7	03:48:38	84
8	03:49:38	82

03:50:25

fm [fgfpf\frf", lfofbfefšž ±žžšô, ð'è, .éxf" f`f} [fNfvf]fOf%of€, Å, .B

@ú, μ, í ADISC1:\BENCH\TESTBAT\TESTBAT.DOC, ð, 2—, , 3/4, 3, ç B

DISC1:\BENCH\TESTBAT

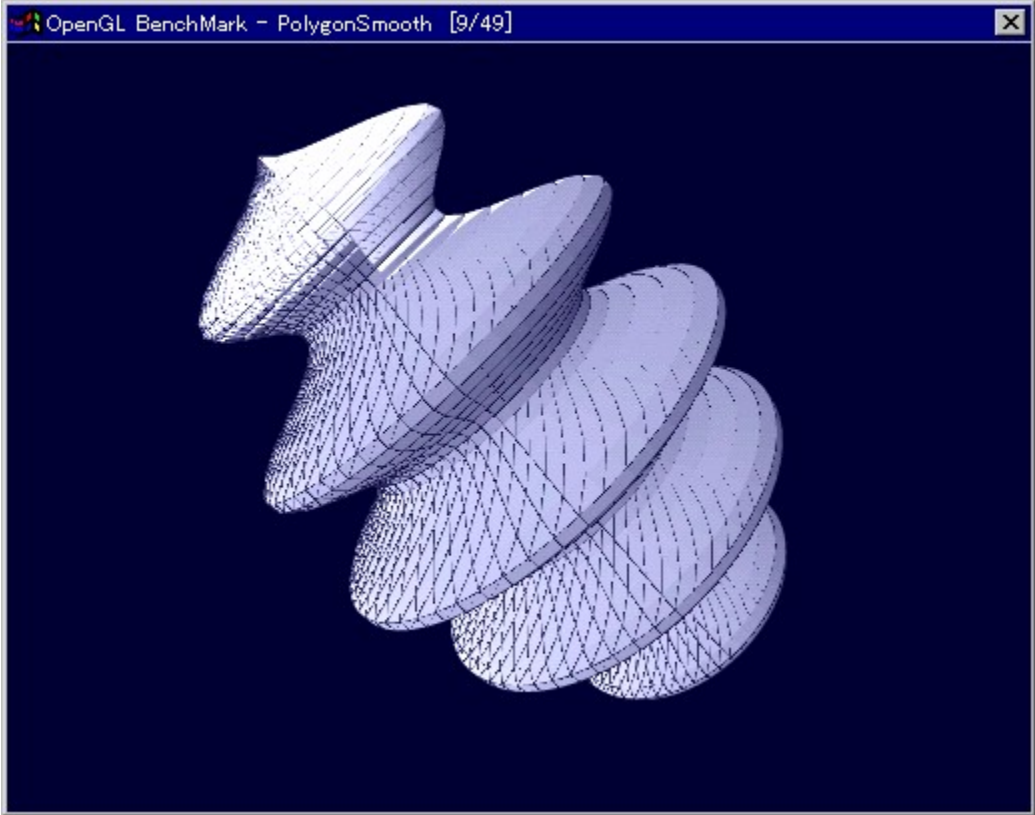


ft@fC<,lfRfs[]

# OpenGL Benchmark

fCf“fXfg□[f<,iŽÀ□s

%oœ-ÊfCf□□[fW



Žû~^ftfHf<f\_

DISC1:\BENCH\OGLB151I

---

␣\$␣ì

YoccYŽ␣

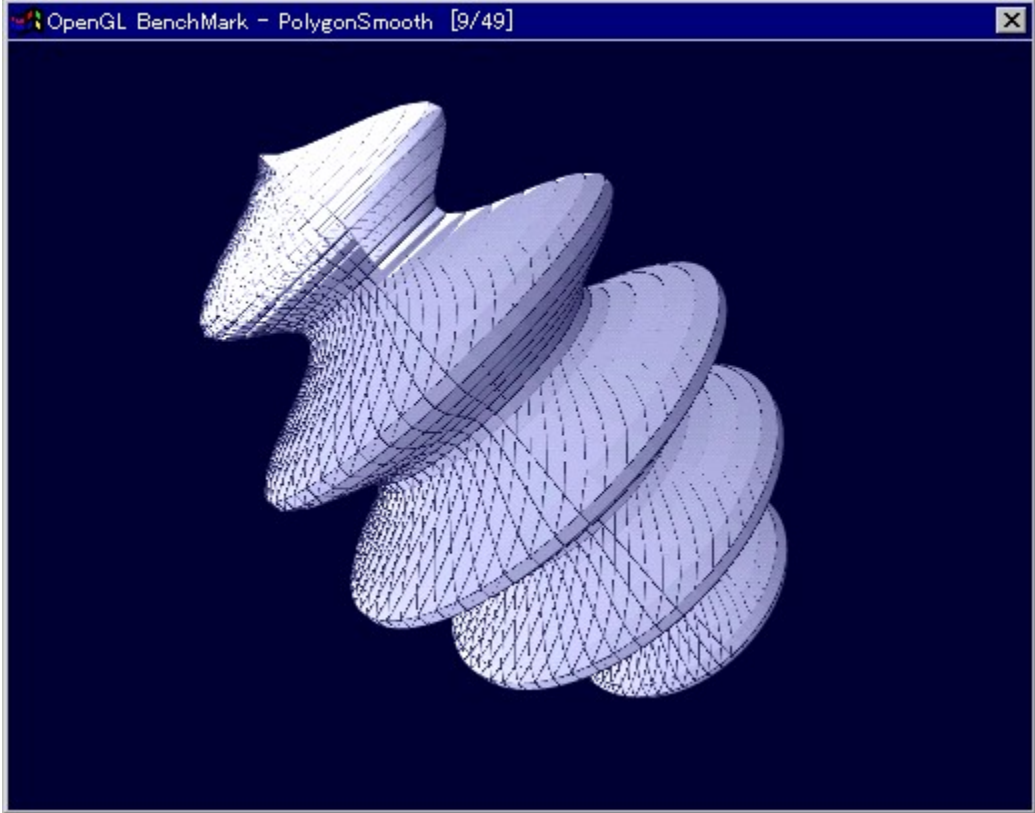
<http://www.bekkoame.or.jp/~yoccy/index.html>

“à—e

OpenGL,ì•`%œ␣«”\,đ'è,.,é,½,β,lfvf␣fOf%œf€,Å,·␣B

␣@␣Ú,μ,,í␣ADISC1:\BENCH\OGLB151\README.J.TXT,đ,<sup>2</sup>—,.,<sup>3</sup>/<sub>4</sub>,<sup>3</sup>,ç␣B

---



OpenGL, Ì•`%œ«”\, ð‘à’è, ·, é, ½, ß, Ìfvf[]fOf%of€, Å, ·B

[@Ú, μ, ÍADISC1:\BENCH\OGLB151\README].TXT, ð, ²—, ¾, ³, ¢B

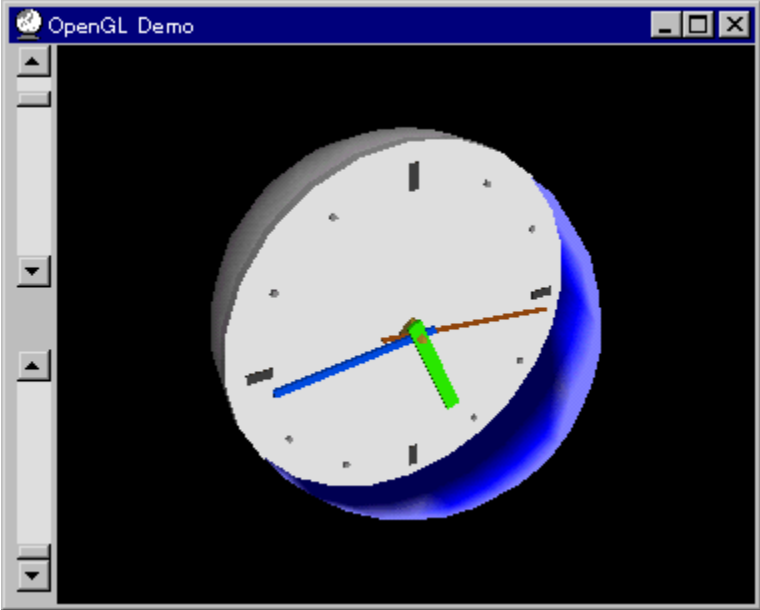
DISC1:\BENCH\OGLB151I

fC“fXfg□lf<,iŽÀ□s

# OpenGL xYÀ²Ñ

fCf“fXfg□[f<,iŽÀ□s

%œ-ÊfCf□□[fW



Žû~^ftfHf<f\_

DISC1:\BENCH\OPENGL11

---



§

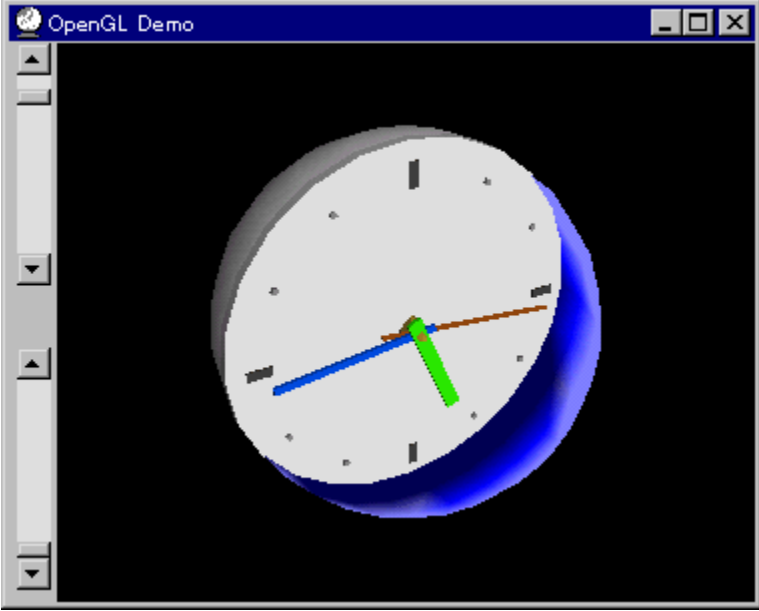
© Silicon Graphics, Inc. "A", ä, ç Ž

à—e

OpenGL Benchmark, OpenGL "i" ®, É•K—v, Éf%of“f^fCf€f%ofCfuf  
%ofŠ,ÆA,» , è, ð Žg, Á, ½ff, fv fOf%of€, Á, ·BfCf“fXfg [f<, ·, é, ±  
,Æ,É,æ,èADLL,²fVfXfef€ftfHf<f\_ ,ÉfRfs [ ,³,è,Ü,·B

**OpenGL, íAWindows NT 4.0 , ,æ,Ñfo [fWf†f“4.00.950B^È~ ,ìWindows 95i,ç  
,í,ä,éOSR2j,É,í•W€ ,ÁfCf“fXfg [f<,³,è,Ä,ç  
,Ü,·Bfo [fWf†f“4.00.950a^È‘O,ìWindows 95,ð,“Žg,ç  
,ìé†,ìYAfCf“fXfg [f<,ðs,È,Ä,Ä,,¾,³,çB,“Žg,ç  
,ìWindows,ìfo [fWf†f“ ,íAfrf“fg [f<fpjf<,ìfvfXfef€,ìfvf p fefB,Åšm”F,·,é,±  
,Æ,²,Ä,«,Ü,·B**

---



OpenGL Benchmark, È, Ç, AOpenGL 'î%ž, ìftfg, ì" @ ì, È•K—v, Èf%of“f^fCf€f%ofCfuf  
%ofŠ, Æ, A, » , è, ðŽg, Å, ½fff, fvj[]fOf%of€, Å, ·[]BfCf“fXfg[]f<, ·, é, ±  
, Æ, È, æ, è[]ADLL, ðVfXfef€ftfHf<f\_, ÈfRfs[][, ð, Û, ·[]B

**OpenGL, í[]AWindows NT 4.0 , ", æ, Ñfo[]fWf†f“4.00.950B^È[]~, ìWindows 95[]i, ç  
, í, ä, éOSR2[]j, È, í•W[]€, ÅfCf“fXfg[]f<, ð, é, Å, ç, Û, ·[]Bfo[]fWf†f“4.00.950a^È'O, ìWindows  
95, ð, "Žg, ç, ì[]ê[]†, ì, Y[]AfCf“fXfg[]f<, ð[]s, È, Å, Å, , ð, ð, ç[]B, "Žg, ç  
, ìWindows, ìfo[]fWf†f“ , í[]AfRf“fgf[][]f<fpfj<, ìVfXfef€, ìfvf[]fpfefB, ÅŠm" F, ·, é, ±  
, Æ, ð, Å, <, Û, ·[]B**

DISC1:\BENCH\OPENGL11

fC“fXfg□lf<,iŽÀ□s

# WinGfpftfH[f}f“fXfefXfg GTEST ver.1.2

fC“fXfg[f<,iŽÀ[s

%œ-ÊfCf[fW



žû^ftfHf<f\_

---

§

,Ü,é, ,č Ž

“à—e

WinG,ìfpftfH[f}f“fX,ð‘a’è,·,éfvf[]fOf%of€,Å,·[]B—L-¼,Èfxf“f`f}[]fNfefXfg,Å, ,é3DBENCH  
,Æ“˘,¶,æ,ꝛ,ÉCEXCEü,ì[]“l,ð[]o,μ,Ü,·[]B

[@Ú,μ,í[]ADISC1:\BENCH\GT12G\README.TXT,ð,<sup>2</sup>—, ,<sup>3</sup>/<sub>4</sub>,<sup>3</sup>,č[]B

---






WinG, ìfpftfH[]f}f“fX, ð‘a’è, ., éfvf[]fOf%of€ , Å, ·[]B—L-¼, Èfxf“f`f}[]fNfefXfg, Å, , é3DBENCH, Æ“` , ¶,  
æ, x, ÈCEXCEù, ì[]“’l, ð[]o, μ, Ü, ·[]B

[]@[]Ú, μ, ., í[]ADISC1:\BENCH\GT12G\README.TXT, ð, ²—, , ¾, ¾, ç[]B

DISC1:\BENCH\GT12G

fC“fXfg□lf<,iŽÀ□s

☐@f☐fjf...☐l,ìžg,ç•û  目次へ戻る

☐@^ê—•\,ìše•"•ª,đfNfŠfbfN,·,é,±,Æ,É,æ,è☐A,» ,ìf\ftfg,ì☐î•ñ,đ•\  
Ž!,μ,½,èçf"fxfg☐[f<,đ☐s,É,α,±,Æ,ª,Â,« ,Ü,·☐B

☐@Še•"•ª,É,Â,ç,Ä,ì☐à-¾,đ,²—,É,È,è,½,ç%ó☐Š,đfNfŠfbfN,μ,Ä,,¾,³,ç☐B



**f\ftfgfEfFfAf^fCfjf<**  
☐žÓ¥'ñ<ŸE<sup>3-1/4</sup>  
☐@☐@☐@☐@<http://www.impress.co.jp/>

“à—e      ì«ÜÀp  
%œ-Ê      ²Ÿ½Ä

,±,ìf\ftfgfEfFfA,ìŠT—v,Â,·

,±,ìf\ftfgfEjFfA,ìÐ%ôî•¶,ð•\Ž|,³,ê,Û,-□B



,±,ìfvtfgfEjFfA,ªŽû~^,³,ê,Ä,ç,éftfHfçf\_¼,ð•\Žì,³,ê,Û,·□B,³,ç,ÉftfHfçf\_¼fNfŠfbfN,·,é,Æ□A•\  
Žì,³,ê,Ä,ç,éftfHfçf\_ªŠj,©,ê,Û,·□B  
□@Žg,çŠµ,ê,½fc□[fç,Ä,ìfCf“fXfg□[fç,â□AfCf“fXfg□[fç‘O,É•t’®,ìhfLf...f□“fgftf@fCfç,ð,²—  
,É,É,é□é□‡,É•Ö—,Ä,·□B

fCf“fXfg[]f<,ð[]s,ꝥ^x,lf{f^f“,ð•Ž!,μ,Û,·[]B  
,³,ç,Éf{f^f“,ðfNfŠfbfN,·,é,Æ[]AfCf“fXfg[]f<,ª[]s,È,í,ê,Û,·[]B  
**EXECUTE** fZfbfgfAfbfvfvf[]Of%of€ª<N“® ,µf\ftfgfEfffA,lfCf“fXfg[]f<,ª[]s,È,í,ê,Û,·[]B

fpf[][]fCf“fXfg[]f%o,Å\ftfgfEfffA,ªfCf“fXfg[]f<,³,êfvf[]fOf  
%of€fOf<[]fv,ì[]-[]AfXf^[]fgf[]jf...[][.Ö,ì“o~^,ð[]s,È,í,ê,Û,·[]B

ftf@fCf<,ªCD-ROM,©,çfRfs[][,³,ê,Û,·[]B



fNfŠfbfN,·,é,ÆA,±,lf\ftfg,ìD%oîfy[fW,a•\Ž|,³,ê,Ü,·B

fNfŠfbfN,·,é,ÆA,±,lf\ftfg,ìD%oîfy[fW,a•\Ž|,³,ê,Ü,·B

fjftfgfEjFfA,ìižÒ,â'ň<Ÿ,à,Æ,ìfCf“f^[]f|fbfg[]ă,ìfz[]f€fy[]fW,ìURLfAfhfƐfX,Å,·[]B,±,±,  
,đfNfŠfbfN,·,é,Æ[]AWWWfuf%ofEfU,â<N“®,<sup>3</sup>,êižÒ,ìfz[]f€fy[]fW,ÉfWfff“fv,μ,Û,·[]B

V<K E X V Ž ů ~ ^ Ž í • Ê , ð Ž ! , μ , Ü , •

-{ Ž % Ž ů ~ ^ , ð } , Å , • B

' O % ñ Ž ů ~ ^ Ê ã A f o [ f W f † f “ f A f b f v , μ , ½ } , Å , • B

**fCf“fXfg□[f<—pf{f^f“**

**EXECUTE** fZfbfgfAfbfvfvf□fOf%of€,<sup>a</sup><N“® ,µf\ftfgfEfffA,lfCf“fXfg□[f<, <sup>a</sup>s,È,í,ê,Û,·□B

fCf“fXfg□[f%o,Åf\ftfgfEfffA,ðfCf“fXfg□[f<,µfvf□fOf%of€Of<□[fv,ì□□¬□AfXf^□[fgf□fjf...  
□[.Ö,|“o~^, <sup>a</sup>s,È,í,ê,Û,·□B

ftf@fCf<, <sup>a</sup>CD-ROM, ©,çRfs□[, <sup>3</sup>,ê,Û,·□B



fCf“fXfg[]f<-pf{f^f“

**EXECUTE**

fZfbfgfAfbfvfvf[]fOf%of€,<sup>a</sup><N“® ,μfλ  
ftfgfEfFfA,lfCf“fXfg[]f<,<sup>a</sup>s,È,í,ê,Ü,·[]B  
fCf“fXfg[]f%o,Åf\ftfgfEfFfA,đfCf“fXfg[]f<,μfvf[]fOf  
%of€fOf<[]fv,ì[]-[]AfXf^[]fgf[]jf...[][,Ö,ì“o~^,<sup>a</sup>s,È,í,ê,Ü,·[]B

ftf@fCf<,<sup>a</sup>CD-ROM,©,çfRfs[][,<sup>3</sup>,ê,Ü,·[]B

fhfLj...f[]f“fg•\Ž!f{f^f“

fhfLj...f[]f“fgftf@fCf<,ì“à—e,đ[]ê—pfrf...[]fA,Å•\Ž!,μ,Ü,·[]B





