

# fxf“f`f}マ-クの説明Of%of€

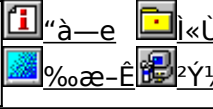


## HDBENCH(É°ÄpÄp”½ ÍpYÁ) Ver 2.56 UP!

©1998 EP82%ü/, ©, , Ž

©1998 @ @ @ @ http://www.lares.dti.ne.jp/~ep82kazu/

fn[fhfffBfXfnA•`%æACPU,í’-,³,ð’a’è,.,évf[]fOf%of€,Ä,·B

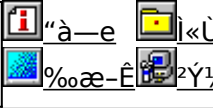


## WCPUID.EXE Version 1.4 for Win32 UP!

©1998 FH.Oda!Ž

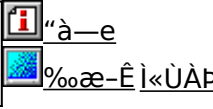
©1998 @ @ @ @ http://www2.tky.3web.ne.jp/~nrklv/

Windows 95/NT 4.0 ä,ÄACPU,ífNf[]fbfNŽü”g”A,.,æ,NMMXfefNfmf[]fWfTf[]f[]fg,í—L-³,ð’a’è,.,évf[]fOf%of€,Ä,·B



## fQ[]f€—pfOf%oftfBfbfNxf“f`f}[]fNfefXfg GBENCH32 3.0 UP!

©1998 U,é, ,ç Ž



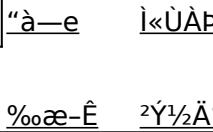
fOf%oftfBfbfN,í«”\,ð’a’è,.,évf[]fOf%of€,Ä,·B



## DDBENCH(DirectDrawÍpYÁ) Ver 1.41

©1998 EP82%ü/, ©, , Ž

©1998 @ @ @ @ http://www.lares.dti.ne.jp/~ep82kazu/



DirectDraw,í•`%æ’—“x,ð’a’è,.,évf[]fOf%of€,Ä,·B



## PfM686 —pC%ü•İ CWSDPMI[]@[]DPMI server[]i

©1998 Charles W Sandmann[]@%ü•İ[]F[]i,±,¶jŽ



pfm686 ver2.0^È~ ,ð”@[]ì,³,¹,é,½,ß,É•K—v,ÈDPMI fT[]fo[][,Ä,·B

²Y½Ä°

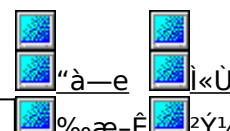
²Y½Ä°



### PFM486 Ver.1.77H •!%o;”Å

□@□@□\$□□F’æŽO<ž•I Ž□

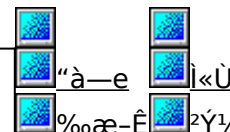
386 ^È□~.,l x86 CPU ,ðŽg,Å,½ PC ,lŠO•”f□f,fŠ□«”\,ð’ª’è,.,éfvf□fOf%of€„Å,·□B



### f□f,fŠ□[fxf”f f}□[fN CORETEST/97 1.01

□@□@□\$□□F’O”c<X<> Ž□

f}fVf” ,lf□f,fŠfAfNfZfXfXfs□[fh,ð’ª’è,.,éfvf□fOf%of€„Å,·□B

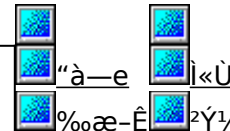


### VTBENCH DOS/V Text Video Benchmark Ver. 1.2

□@□@□\$□□F-k’º•q•F Ž□

□@□@□@□@<http://www.cadin.or.jp/users/baxsoft/>

DOS/V,lfeflfXfg%oæ-ÈŠÖCEW,lfxfs□[fh,ðCEv’ª,.,éfvf□fOf%of€„Å,·□B

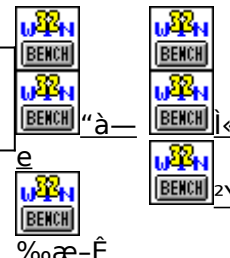


### Š”Ž@%oiŽĐf□f<fR f□f<fRfxf”f f}□[fN

□@□@□\$□□FŠ”Ž@%oiŽĐf□f<fR

□@□@□@□@<http://www.melcoinc.co.jp/>

ŠeŽü•Ó•’u,lfpftfH□[f}f”fX,ð’ª’è,.,éfvf□fOf%of€„Å,·□B

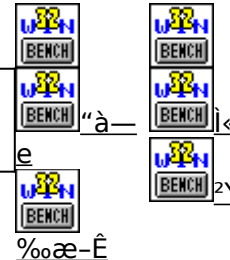


### Š”Ž@%oiŽĐ fAfC□Efl□□Efl□lf^<@Ší fAfVŠxf”f`

□@□@□\$□□FŠ”Ž@%oiŽĐ fAfC□Efl□□Efl□lf^<@Ší

□@□@□@□@<http://www.iodata.co.jp/>

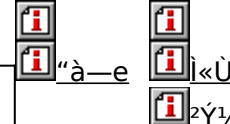
Windows 95□ä,ÅŽÀ□Ů,ÉfAvfŠfP□[fVf#” ,ðŽÀ□s,µ,½,Æ,«,lfVfXfef€□«”\,ð•]%o; ,.,éfvf□fOf%of€„Å,·□B



### WHATIDE

□@□@□\$□□F Tom Warren Ž□

DOS□ä,ÅIDE,lfn□[fhffBfXfN,lîî•ñ,ð•Žl,.,éfvf□fOf%of€„Å,·□B





### Quantum Data Access Time Benchmark

Quantum Corporation  
<http://www.quantum.com/>

“à—e ì«ÙÀP

²Ý½Ä

fn[fhfffBfXfN,lff[f^fAfNfZfX'¬“x,Æ“]’—’¬“x,ð’ª’è,.,éxf“f`f}][fNfvf]fOf%of€,Å,·B



### Diskdrive benchmark on Win32 1.12

“c—Y“ñŽ  
<http://www.netpassport.or.jp/~wtukapon/>

“à—e ì«ÙÀP

%œ-Ê ²Ý½Ä

Win32ŠA««iWindows 95/NT 4.0/NT 3.51]j%º,É,,- ,éAfŠf€][fofuf<f]fffBfA,ð,Ó,,pfffBfXfNfhf  
%ofCfu,lfpftfH[f]f“fX,ð’ª’è,.,éfvf]fOf%of€,Å,·B

### fm[fg,o,b—pfofbfefŠfefXfgfvf]fOf%of€ Revision 0.21

“ä”V“ã ~aOZ

“à—e ì«ÙÀP

%œ-Ê ²Ý½Ä

fm[fgfp]fRf“,lfofbfefŠŽ±ŽžŠÖ,ð’ª’è,.,éxf“f`f}][fNfvf]fOf%of€,Å,·B



### OpenGL Benchmark

YoccyŽ  
<http://www.bekkoame.or.jp/~yoccy/index.html>

“à—e ì«ÙÀP

%œ-Ê ²Ý½Ä

OpenGL,ì«“\,ð’ª’è,.,é,½,ß,lfvf]fOf%of€,Å,·B



### OpenGL xYA²N

“Œ ’”ìŒ ŽÒ Silicon Graphics, Inc. “]ÚAfff,ìì¬ ,ä,ç Ž

“à—e ì«ÙÀP

%œ-Ê ²Ý½Ä

OpenGL Benchmark, Ě, Ç, A OpenGL' í%ž, ĺ, ſ, t, f, g, ĺ" © ĺ, Ě • K—v, Ě, f%o, f" f^ fCf€f%o, fCfuf%o, fŠ, /E ĺA, » , ê, đ Žg, Á, ½ fff, f, %o, f€, Ā, · ĺB

**Performance meter for Intel 686 ver 2.1A**

ĺ@ĺ@ĺ\$ĺĺFĺĺi, ±, ĺĺjŽĺĺA'æŽO<ž•ĺŽĺ

"à—e ĺ«ÙÀP

%oæ-Ě ²Ý½Ä'

Pentium^Ěĺ~ , ĺCPU, đ Žg, Á, ½ PC , ĺŠO•"fĺf, fŠfAfNfZfX'—"x, đ'ª'è, , é, v, fĺĺfOf%o, f€, Ā, · ĺB



**WinGfpftfHĺĺf}f"fXfefXfg GTEST ver.1.2**


ĺ@ĺ@ĺ\$ĺĺF, Ů, é, , † Žĺ

"à—e ĺ«ÙÀP

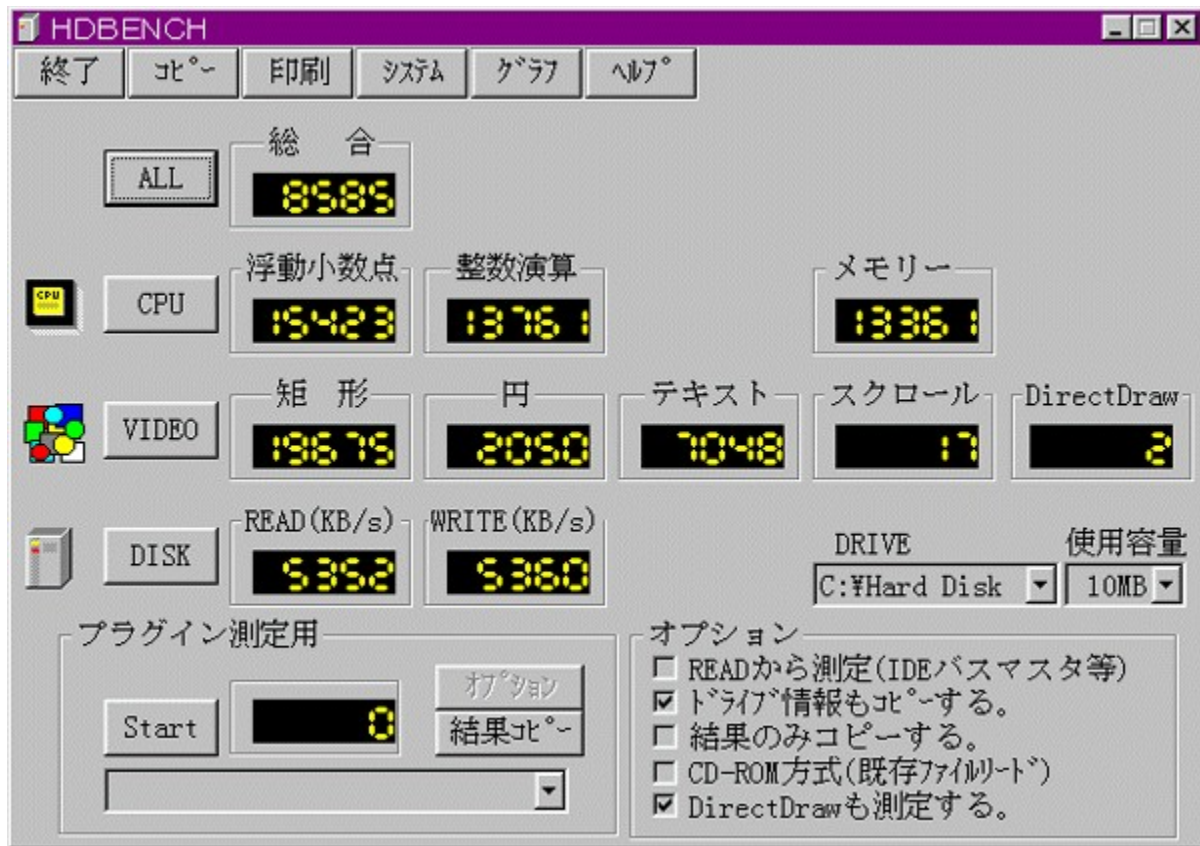
%oæ-Ě ²Ý½Ä'

WinG, ĺ, fpftfHĺĺf}f"fX, đ'ª'è, , é, v, fĺĺfOf%o, f€, Ā, · ĺB

# HDBENCH(ハードディスクベンチマーク) Ver 2.56

 fCf“fXfg□[f<,iZÀ□s

インストール完了



The screenshot shows the HDBENCH application window with the following data:

Category	Sub-category	Value
CPU	総合 (ALL)	8589
	浮動小数点	15423
	整数演算	13761
VIDEO	メモリー	13361
	矩形	19679
	円	2090
	テキスト	7048
	スクロール	17
DISK	DirectDraw	2
	DRIVE	C:¥Hard Disk
DISK	READ (KB/s)	535.2
	WRITE (KB/s)	536.0
DISK	使用容量	10MB

プラグイン測定用: Start [0] オプション

オプション:

- READから測定 (IDEバスマスタ等)
- ドライブ情報もコピーする。
- 結果のみコピーする。
- CD-ROM方式 (既存ファイルリット)
- DirectDrawも測定する。

インストール完了



☞\$☞ì

EP82%ü/, ©, , Ž☞

<http://www.lares.dti.ne.jp/~ep82kazu/>

“à—e

fn☞[fhfffBfXfN☞A•`%œ☞ACPU,ì'—,³,đ'è',,évf☞fOf%of€,Å,·☞B^È%œ,ì☞€-Ú,É,Å,¢  
,Ä,ì'è',đ☞s,È,¢,Ü,·☞B

☞Efn☞[fhfffBfXfN

fŠ☞[fh☞Af%ofCf☞AfLfffbfVf...,ì1•bŠÔ,ì“J'—byte☞”

☞E•`%œ

1•bŠÔ,ì<é€`☞•%œ~☞•fXfNf☞☞[f<,ì•`%œ%œñ☞”

☞ECPU

1•bŠÔ“-,½,è,ì•,“☞☞-☞”“\_%œ%œŽZ☞•☞☞”%œ%œŽZ,ì€vŽZ%œñ☞”



☞@☞Ú,µ,.,Í☞A,±,¿,ç,đ,²—,.,¾,¾,¢☞B

---

HDBENCH

終了 コピー 印刷 システム グラフ ヘルプ

ALL 総合 8589

CPU 浮動小数点 15423 整数演算 13761 メモリー 13361

VIDEO 矩形 19679 円 2050 テキスト 7048 スクロール 17 DirectDraw 2

DISK READ (KB/s) 5352 WRITE (KB/s) 5360 DRIVE C:\Hard Disk 使用容量 10MB


プラグイン測定用

Start 0 オプション 結果コピー

オプション

- READから測定 (IDEバスマスタ等)
- ドライブ情報もコピーする。
- 結果のみコピーする。
- CD-ROM方式 (既存ファイルリット)
- DirectDrawも測定する。

fn[fhfffBfXfN]A`%æ[ACPU,ì¬,³,ðª'è,·,évf[fOf%of€,Å,·B^È%º,ì€-Ú,É,Â,ç,Ä,ìª'è,ðs,È,ç  
,Ú,·B  
[Efn[fhfffBfXfN  
fŠ[fh[Af%ofCfG[AfLfffbfVf...ì1•bŠÔ,ì"]'—byte"  
[E•`%æ  
1•bŠÔ,ì<éCE`[•%~[•fXfNf[f<,ì•`%æ%ñ"  
[ECPU  
1•bŠÔ“-,½,è,ì•,“®[¬[“”\_%%ŽZ[•®[“”%%ŽZ,ìEvŽZ%ñ”

 **BROWSE** [ @ [ Ú, μ, , [ [ A, ±, j, ç, ð, ² — —, ¾, ³, ç [ B



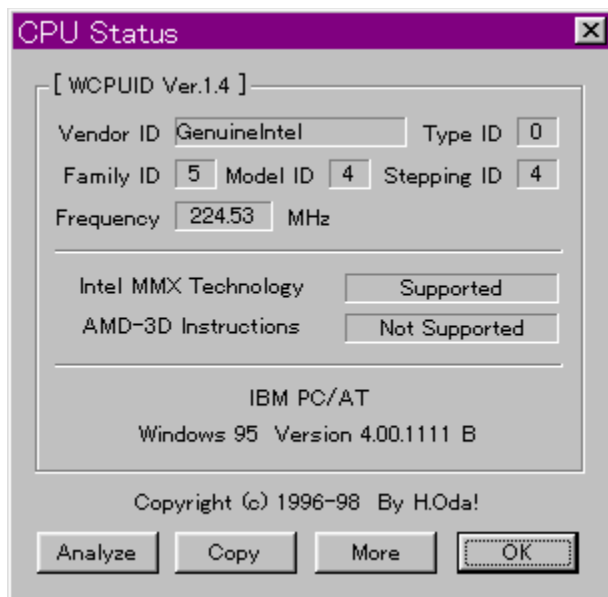
DISC1:\BENCH\HDBE256

 fC“fXfg [f<,IŽÀ s

# WCPUID.EXE Version 1.4 for Win32

fCf“fXfg□[f<,iŽÀ□s

%œ-ÊfCf□□[fW



Žû~^ftfHf·f\_

DISC1:\BENCH\WCPU140



□\$□i

H.Oda!Ž

<http://www2.tky.3web.ne.jp/~nrklv/>

“à—e

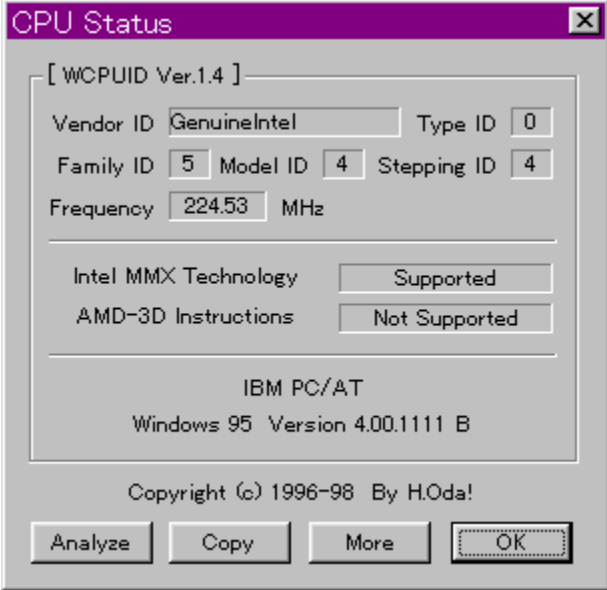
Windows 95/NT 4.0 ě, Ā CPU, ĩfNf ĩfbfNŽü”g”A, ”, æ, ÑMMXfefNfmf ĩfWfTf ĩ ĩfg, ĩ—L-  
³, ð’è, ., éfvf ĩfOf%of€, Ā, ·B

Intel ĩAAMD ĩACyrix ĩAIDT, ĩŠeŽíCPU, É’í%ž, μ, Ä, †, Ü, ·B



ĩ@ ĩÚ, μ, ., ĩA, ±, ĩ, †, ð, ²—, , ³/4, ³, †B

---



Windows 95/NT 4.0 ě, Å ĀCPU, ĩNf ĩbfNŽü”g ĩ” Ā, ĩ, æ, ŃMMXfefNfmf ĩfWfTf ĩ ĩfg, ĩ—L-  
³, đ’è, ., évf ĩfOf% ĩf€, Å, · Ā  
Intel ĀAMD ĀCyril ĀAIDT, ĩŠeŽ ĩCPU, É’ ĩ%ž, μ, Å, ϕ, Ü, · ĀB

Ā@ ĀÚ, μ, ĩ ĀA, ±, ĩ, ϕ, đ, ²—, ¾, ³, ϕ ĀB

DISC1:\BENCH\WCPU140

fC“fXfg□lf<,iŽÀ□s



# GBENCH32 3.0

fC“fXfg[f<,iŽÀs

%œ-ÊfCf[fW



Žû^ftfHf:f\_

DISC1:\BENCH\GBENCH30

---

□\$□ì

,Ü,é, ,ç Ž□

“à—e

fOf%oftfBfbfN,ì□«”\,đ'²'è, .,éfvf□fOf%of€,Å, .□B32bit,ìfXfvf%ofCfjfGf“fWf“,đ—~—  
p,μ,Ä□A10•bŠŌ,É%œ-Ê,ì□',«Š,!,đ%½%ñ□s,È,!,é, ©•\Ž!,μ,Ú, .□B

□@□Ú,μ, .,í□A,±, ,ç,đ,²—, .,³/4,³, ç□B

---



fOf%oftfBfbfN,ì«”\,đ'è,·,évfj□fOf%of€,\,·□B32bit,lfXfvf%ofCfjfGf“fWf”,đ—~—  
p,μ,Ā□A10•bŠÖ,É%œ-Ê,ì□',«Š,!,đ%½%ñ□s,É,!,é,©•\Ž!,μ,Ú,·□B

□@□Ú,μ,·,í□A,±,·,ç,đ,<sup>2</sup>—,·,<sup>3</sup>/<sub>4</sub>,<sup>3</sup>,ç□B

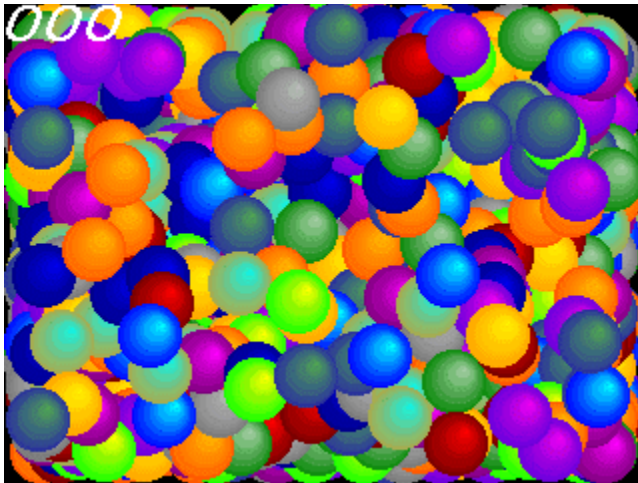
DISC1:\BENCH\GBENCH30

fC“fXfg□lf<,iŽÀ□s

# DDBENCH(DirectDrawÍÞÝÁ) Ver 1.41

fCf“fXfg□[f<,ižÀ□s

%œ-ÊfCf□□[fW



žú~^ftfHf<f\_

DISC1:\BENCH\DDBEN141

---

□\$□ì

EP82%œü/,©,„ Ž□

<http://www.lares.dti.ne.jp/~ep82kazu/>

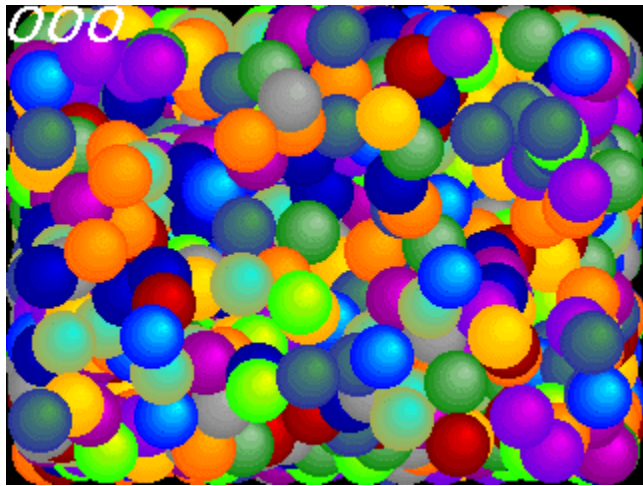
“à—e

DirectDraw,ì•`%œ‘¬“x,đ‘@‘è,·,éfvf[]fOf%of€,Å,·□BŽÀ□s,·,é,Æ□A2,000-‡,ìSPRITE,đ•\  
Ž!,<sup>3</sup>,<sup>1</sup>,<sup>1</sup>/<sub>2</sub>,Æ,«,ì,P•bŠÔ,ì%œ-Ê□’,«Š,ì%ň□”,đ□¶□ã,É•\Ž!,μ,Ü,·□B  
DirectDraw,í□ADISC2,É“ü,Á,Ä,ç,éDirectX,đfCf“fXfg□[f<,·,é,±,Æ,É,æ,èŽg—p,Å,«,Ü,·□B

□@□Ú,μ,,í□A,±,ì,ç,đ,<sup>2</sup>—,.,<sup>3</sup>/<sub>4</sub>,<sup>3</sup>,ç□B

---





DirectDraw,ì·`%œ'¬“x,đ'è,·,éfvf[]fOf%of€,Å,·□BŽÀ□s,·,é,Æ□A2,000-‡,ÌSPRITE,đ•\  
Ž!,<sup>3</sup>,<sup>1</sup>,½,Æ,«,ì,P•bŚŌ,ì%œ-Ê□',«Š·,ì%ñ□”,đ□□ã,É•\Ž!,μ,Ü,·□B  
DirectDraw,í□ADISC2,É“ü,Á,Ä,ç,éDirectX,đfCf“fXfg□[f<,·,é,±,Æ,É,æ,èŽg—p,Å,«,Ü,·□B

□@□Ú,μ,·,í□A,±,·,ç,đ,<sup>2</sup>—,·,<sup>3</sup>/<sub>4</sub>,<sup>3</sup>,ç□B

DISC1:\BENCH\DDBEN141

fC“fXfg□lf<,iŽÀ□s

# PFM686 —p C%ü•ï CWSDPMI @ iDPMI server j

 ftf@fCf<,lfRfs

Žû~^ftfHf<f\_

DISC1:\BENCH\CWSDPMI2

---

§ì

CE´iFCharles W Sandmann @%ü•ïFi,±,ŕjŽ

“à—e

pfm686 ver2.0^È~„đ“®i,<sup>3,1</sup>,é,½,ß,É•K—v,ÈDPMI fT[fo[.Å,·B

@Ú,μ,ÍA,±,¿,ç,đ,<sup>2</sup>—,.,<sup>3</sup>/<sub>4</sub>,<sup>3</sup>,çB

---

pfm686 ver2.0^È~,"@i,<sup>3</sup>,<sup>1</sup>,é,<sup>1</sup>/<sub>2</sub>,ß,É•K—v,ÈDPMI fT[fo[.Å,·B

□@□Ú,μ,í□A,±,ç,ð,<sup>2</sup>—,.,<sup>3</sup>/<sub>4</sub>,<sup>3</sup>,ç□B

DISC1:\BENCH\CWSDPMI2

 ft@fCf<,ifRfs[]



# PFM486 Ver.1.77H •]‰œž”Å

fCf“fXfg□[f<,ižÀ□s

‰œ-ÊfCf□□[fW

```
Performance of 486-PC Ver1.77h(C)1992-1995 DysanKeihin
H-----H
| P54C   Frequency   = 19.35 MHz   Machine:AT   v1.77h|
|       CPUID Results = GenuineIntel Fam 5 Mdl 2 Stp12 |
| Ecache Read Time   =4227 ns/dword (...wait, 1mb/s)|
| Ecache Write Time  =4054 ns/dword (...wait, 1mb/s)|
| Memory Read Time   =7835 ns/dword (...wait, 1mb/s)|
| Memory Write Time  = 752 ns/dword (...wait, 5mb/s)|
H-----H
```

žû~^ftfHf·f\_

DISC1:\BENCH\PFM\_177H

---

□\$□i

‘æžO<ž•I ž□

“à—e

386 ^È~ ,ì x86 CPU ,đŽg,Á,½ PC ,ìŠO•”f□f,fŠ□«”\,đ’è, ,évf□fOf%of€  
,Á,·□Bf□f,fŠfo□[fXfgfŠ□[fh□Af□f,fŠf%ofCfg□AŠO•”fLfffbfVf...fŠ□[fh□AŠO•”fLfffbfVf...f  
%ofCfg,ì□«”\,đ’è, ,é,±,Æ,ª,Á,«,Ü,·□B

□@□Ú,μ,,í□A,±,ı,ç,đ,<sup>2</sup>—,.,<sup>3</sup>/<sub>4</sub>,<sup>3</sup>,ç□B

---

```
Performance of 486-PC Ver1.77h(C)1992-1995 DysanKeihin
H-----H
| P54C   Frequency   = 19.35 MHz   Machine:AT  v1.77h|
|   CPUID Results   = GenuineIntel Fam 5 Mdl 2 Stp12 |
| Ecache Read Time  =4227 ns/dword (...wait, 1mb/s)|
| Ecache Write Time =4054 ns/dword (...wait, 1mb/s)|
| Memory Read Time  =7835 ns/dword (...wait, 1mb/s)|
| Memory Write Time = 752 ns/dword (...wait, 5mb/s)|
H-----H
```

386 ^È~ ,ì x86 CPU ,đŽg,Á,½ PC ,İŠO•"f,f,š«"\,đ'è',:évfOf%€  
,Ä,·Bf,f,šfo[XfgfŠ[fhAf,f,šf%ofCfgAŠO•"fLffbfVf...fŠ[fhAŠO•"fLffbfVf...f  
%ofCfg,İ«"\,đ'è',:é,±,Æ,ª,Ä,«,Ü,·B

©Ú,µ,ÍA,±,ç,đ,<sup>2</sup>—,¾,<sup>3</sup>,čB

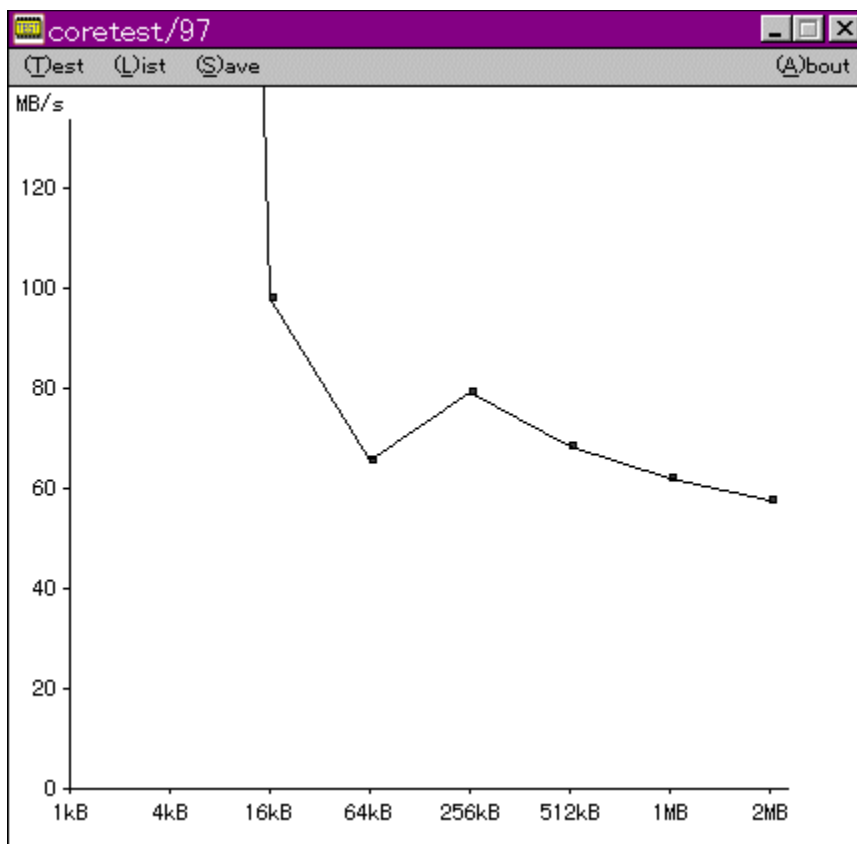
DISC1:\BENCH\PFM\_177H

fC“fXfg□lf<,iŽÀ□s

# CoreTest/97 1.01

CoreTest/97

CoreTest/97



CoreTest/97

DISC1:\BENCH\CTEST97B

---

□\$□ì

'O"c<X<> Ž□

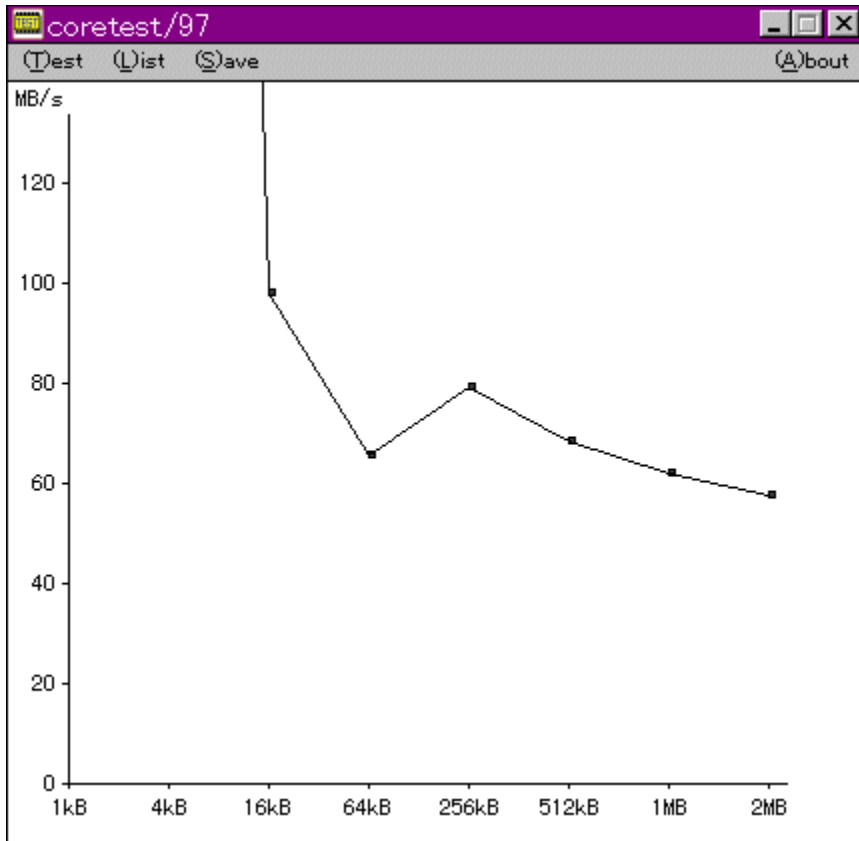
“à—e

f}fVf“,lf□f,fŠfAfNfZfXfXfs□[fh,đ'á'è,·,éfvf□fOf%of€,Å,·□BCEv'á•”,ÉVxD□i%¼'zfffofCfXfhf  
%ofCfo□j,đŽg—p,μ□APentium,ìrdtsc-½—β,đ,Å,©,Á,Ä□³Sm,ÈŽžŠŎ'á'è,đ□s,È,Á,Ä,ç,Ú,·□B

□@□Ú,μ,í□A,±,¿,ç,đ,²—,.,³/4,³,ç□B

---





f}fVf“, ìf f, fŠfAfNfZfXfXfs [fh, ð‘a’è, ·, éfvf fOf %of € , Å , · BÆv‘a·” , ÉVxD i %o¼‘zfffof CfXfhf %of Cfo j, ðŽg—p, μ APentium, ìrdtsc-½—β, ð, Å, ©, Å, Å³Šm, ÈŽžŠÔ‘a’è, ð s, È, Å, Å, ç, Û, · B

□@□Ú, μ, ., í□A, ±, ;, ç, ð, ²—, ., ¾, ³, ç□B

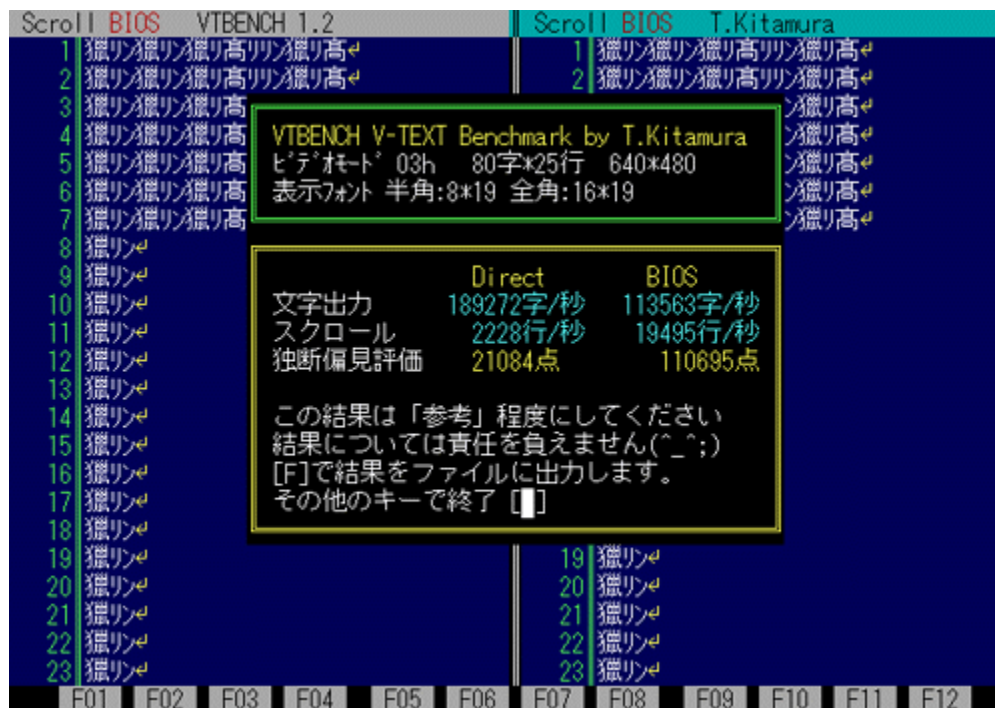
DISC1:\BENCH\CTEST97B

fC“fXfg□lf<,iŽÀ□s

# VTBENCH DOS/V Text Video Benchmark Ver. 1.2

fCf" fXfg [f<,iŽÀ s

%oæ-ÊfCf [fw



Žû~^ftfHf·f\_

DISC1:\BENCH\VTBENCH12

□\$□ì

-k'°•q•F Ž□

<http://www.cadin.or.jp/users/baxsoft/>

“à—e

DOS/V, ìfēfLfXfg%œ-ÊŠÖŒW, ìfXfs□[fh, ðŒv'ª, ·, éfvf□fOf%œf€, Å, ·□BŠeŽí, ìfhf%œfCfo, ðŽg  
—p, μ, ½, Æ, «, É, Ç, Ì, , ç, ç, ì%œ-Ê%œñ, è, ìfXfs□[fh,ª□o, Ā, ç, é, ©, ð'S'Í'I, ÉŒv'ª, μ, Û, ·□B•¶Žš•\  
Ž!□AfXfNf□□[f<, Æ, à, ÉfrffI BIOS, Æ%¼'zVRAM'¼□Ú□', «□ž, Ý, Ì—¼•û, ÅŒv'ª, Å, «, Û, ·□B

□@□Ú, μ, ., í□A, ±, ;, ç, ð, ²—, ., ¾, ¾, ç□B

---

Scroll BIOS VTBENCH 1.2										Scroll BIOS T.Kitamura										
1	獵	リ	獵	リ	獵	リ	高	リ	獵	リ	高	獵	リ	獵	リ	高	リ	獵	リ	高
2	獵	リ	獵	リ	獵	リ	高	リ	獵	リ	高	獵	リ	獵	リ	高	リ	獵	リ	高
3	獵	リ	獵	リ	獵	リ	高	リ	獵	リ	高	獵	リ	獵	リ	高	リ	獵	リ	高
4	獵	リ	獵	リ	獵	リ	高	リ	獵	リ	高	獵	リ	獵	リ	高	リ	獵	リ	高
5	獵	リ	獵	リ	獵	リ	高	リ	獵	リ	高	獵	リ	獵	リ	高	リ	獵	リ	高
6	獵	リ	獵	リ	獵	リ	高	リ	獵	リ	高	獵	リ	獵	リ	高	リ	獵	リ	高
7	獵	リ	獵	リ	獵	リ	高	リ	獵	リ	高	獵	リ	獵	リ	高	リ	獵	リ	高
8	獵	リ	獵	リ	獵	リ	高	リ	獵	リ	高	獵	リ	獵	リ	高	リ	獵	リ	高
9	獵	リ	獵	リ	獵	リ	高	リ	獵	リ	高	獵	リ	獵	リ	高	リ	獵	リ	高
10	獵	リ	獵	リ	獵	リ	高	リ	獵	リ	高	獵	リ	獵	リ	高	リ	獵	リ	高
11	獵	リ	獵	リ	獵	リ	高	リ	獵	リ	高	獵	リ	獵	リ	高	リ	獵	リ	高
12	獵	リ	獵	リ	獵	リ	高	リ	獵	リ	高	獵	リ	獵	リ	高	リ	獵	リ	高
13	獵	リ	獵	リ	獵	リ	高	リ	獵	リ	高	獵	リ	獵	リ	高	リ	獵	リ	高
14	獵	リ	獵	リ	獵	リ	高	リ	獵	リ	高	獵	リ	獵	リ	高	リ	獵	リ	高
15	獵	リ	獵	リ	獵	リ	高	リ	獵	リ	高	獵	リ	獵	リ	高	リ	獵	リ	高
16	獵	リ	獵	リ	獵	リ	高	リ	獵	リ	高	獵	リ	獵	リ	高	リ	獵	リ	高
17	獵	リ	獵	リ	獵	リ	高	リ	獵	リ	高	獵	リ	獵	リ	高	リ	獵	リ	高
18	獵	リ	獵	リ	獵	リ	高	リ	獵	リ	高	獵	リ	獵	リ	高	リ	獵	リ	高
19	獵	リ	獵	リ	獵	リ	高	リ	獵	リ	高	獵	リ	獵	リ	高	リ	獵	リ	高
20	獵	リ	獵	リ	獵	リ	高	リ	獵	リ	高	獵	リ	獵	リ	高	リ	獵	リ	高
21	獵	リ	獵	リ	獵	リ	高	リ	獵	リ	高	獵	リ	獵	リ	高	リ	獵	リ	高
22	獵	リ	獵	リ	獵	リ	高	リ	獵	リ	高	獵	リ	獵	リ	高	リ	獵	リ	高
23	獵	リ	獵	リ	獵	リ	高	リ	獵	リ	高	獵	リ	獵	リ	高	リ	獵	リ	高

VTBENCH V-TEXT Benchmark by T.Kitamura		
ビットモード	03h	80字*25行 640*480
表示フォント	半角:8*19	全角:16*19

	Direct	BIOS
文字出力	189272字/秒	113563字/秒
スクロール	2228行/秒	19495行/秒
独断偏見評価	21084点	110695点

この結果は「参考」程度にしてください  
結果については責任を負えません(^\_^;)  
[F]で結果をファイルに出力します。  
その他のキーで終了 [■]

DOS/V, ìfèlLjXfg%œ-ÊŠÖÆW, ìfXfs[]fh, ðÆv'ª, ;, éfvj[]fOf%œf€, Å, ·BŠeŽí, ìfhf%ofCfo, ðŽg—  
p, μ, ½, Æ, «, É, Ç, Ì, , ç, ç, ì%œ-Ê%œñ, è, ìfXfs[]fh,ªo, Å, ç, é, ©, ð'Š'Í"l, ÉÆv'ª, μ, Û, ·B•¶Žš·\  
Ž!AfXfNf[]fç, Æ, à, ÉfrffI BIOS, Æ%¼'zVRAM'¼Ú, «ž, Ý, ì—¼•û, ÅÆv'ª, Å, «, Û, ·B

¶@Ú, μ, íA, ±, ;, ç, ð, ²—, , ¾, ¾, çB



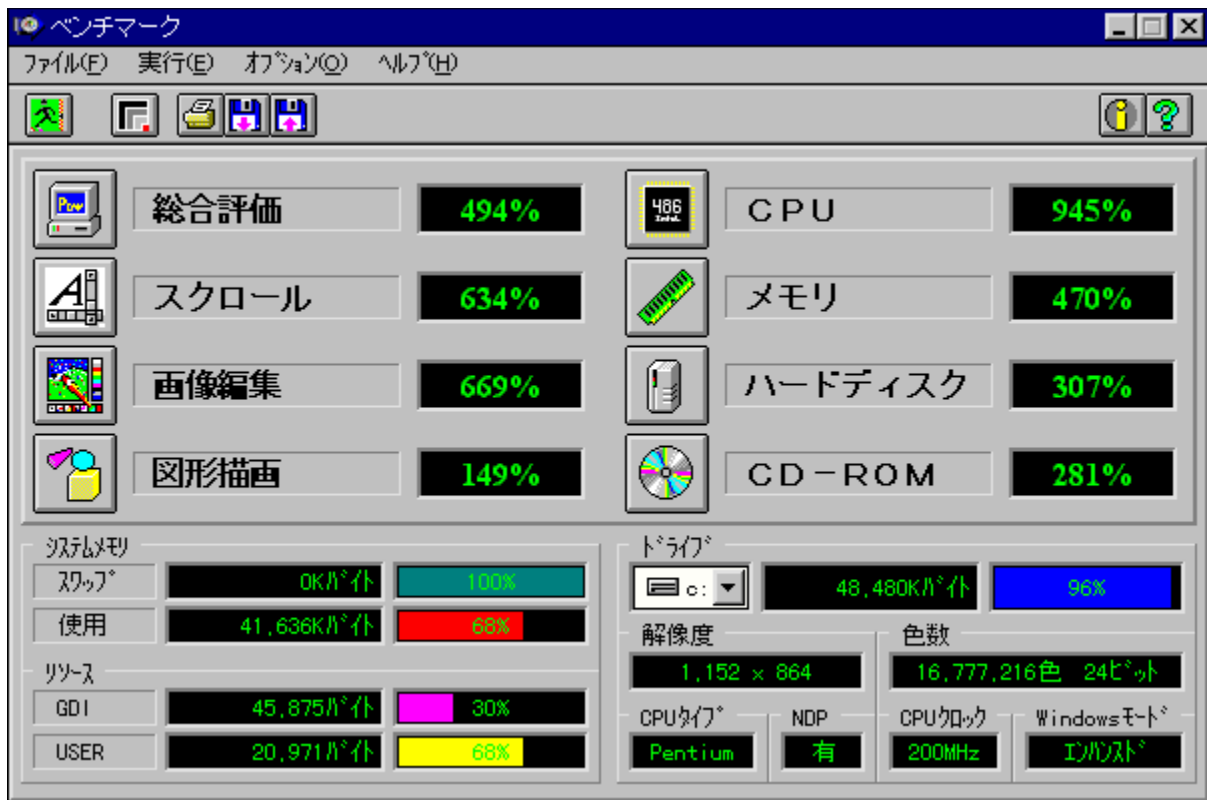
DISC1:\BENCH\BENCH12

fC“fXfg□lf<,iŽÀ□s

Š”Ž®%œiŽĐf[]f<fR f[]f<fRfxf“f`f}[]fN

fCf“fXfg[]f<,iŽA[]s

%œæ-ÊfCf[]fW



Žú~^ftfHf-f\_

□\$□ì

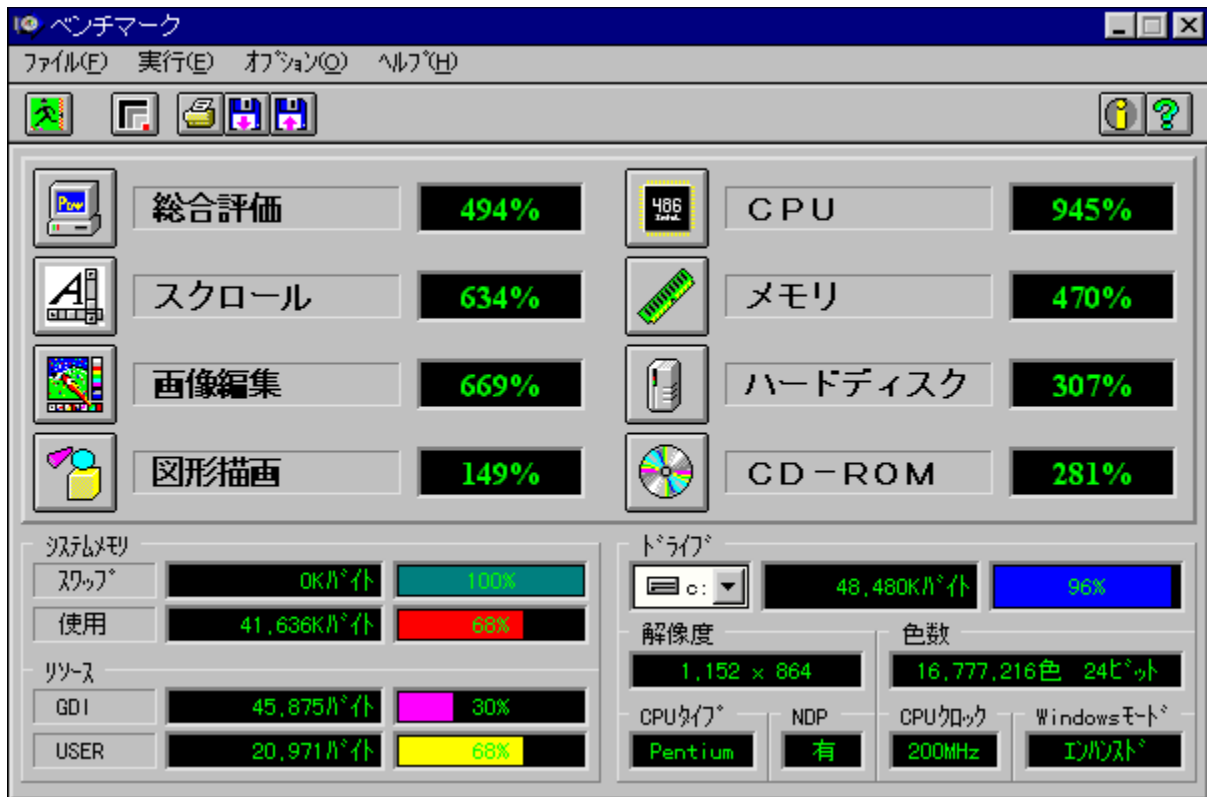
Š"Ž®%oiŽĐf□f<fR  
<http://www.melcoinc.co.jp/>

“à—e

ŠeŽü•Ó'•'u,lfpftfH□[f}f“fX,đ'ª'è,·,éfvf□fOf%of€,Å,·□BfXfNf□□[f<□A%œ'œ•`ŽÊ□A  
CPU□Af□f,fŠ□Afn□[fhfffBfXfN□ACD-ROM,ì□<"\,đ'ª'è,·,é,±,Æ,ª,Å,«,Ü,·□B

'□^Ó:Window95,đ,²Žg—p,ì□ê□†□A'ª'è't,ÉfL□[f{□[fh,“,æ,Ñf}fEfX,ÍŽg—p,μ,È,¢  
,Å,,¾,³,¢□B

---



ŠeŽü•Ó•'u,İfpftjH[f}f“fX,ð‘è,·,éfvf[fOf%of€,Å,·BfXfNf[f<A%œ‘œ•`ŽÊA  
CPUAf[f,fŠAfN[fhfffBfXfNACD-ROM,ì<“\,ð‘è,·,é,±,Æ,ª,Å,«,Ü,·B

'^Ó:Window95,ð,<sup>2</sup>Žg—p,ìê‡A‘è't,ÉfL[f{[fh,“,æ,Ñf}fEfX,ÍŽg—p,μ,È,ç,Å,-  
,<sup>3</sup>/<sub>4</sub>,<sup>3</sup>,çB

DISC1:\BENCH\MELCO

fC“fXfg□lf<,iŽÀ□s



Š”Ž®%œiŽĐ fAfC□Efi□□Efi□□f^<@Ší fAfvfŠfxf“f`

fCf“fXfg□□f<,iŽÀ□s

%œæ-ÊfCf□□□fW



Žû~^ftfHf<f\_

DISC1:\BENCH\WKAPB

---

□\$□ì



Š”Ž®%oiŽĐ fAfC□Efl□□Efff□f^<@Ší  
<http://www.iodata.co.jp/>

“à—e


Windows 95□ã,ÅŽÀ□Ù,ÉfAfvfŠfP□[fVf†f” ,đŽÀ□s,μ,½,Æ,«,ìfVfXfef€□«”\,đ•]‰ı,·,éfvf□fOf  
‰of€,Å,·□BfAfvfŠfP□[fVf†f” ,đŽg—p,μ,Åfxf“f`f}□[fN,đŽæ,é,½,ß□Af`f...  
□[fjf“fO,đ□s,É,¤□ê□†,ÉŽÀ□Ù,ìŽg—  
pŽž,É,Ç,ê,¾, ~—“x,<sup>a</sup>CEü□ã,·,é,ì,©,<sup>a</sup>□A”ăŠr“l•<sup>a</sup>,©,è,â,·,,È,Á,Ä,ç,Ü,·□B  
‘a’è□€-Ú□F“d’ì,Åfxf“f`f}□[fN□Af□f,’ ,Åfxf“f`f}□[fN□AfyfCf“fg,Åfxf“f`f}□[fN

---

アプリベンチ

 クリップボードへコピー	 テキストファイルで保存	 測定項目の編集
 測定項目の保存	 測定項目の呼び出し	 測定精度の選択
 警告の設定	 表示位置の設定	 表示モードの選択
 ヘルプトピックの検索	 バージョン情報	 閉じる

 全項目の測定	1325.1	
 電卓でベンチマーク	6060	
 メモ帳でベンチマーク	6372	
 ペイントでベンチマーク	16063	

Windows 95 ĀŽÀÛ,ÉfAfvfŠfP[fVf#f",đŽÀ[s,μ,½,Æ,«,lfVfXfef€«"\\,đ•]‰º,·,éfvf[fOf%of€  
,Ā,·BfAfvfŠfP[fVf#f",đŽg—p,μ,Āfxf"f`f}[]fN,đŽæ,é,½,βAf`f...  
[]fjf"fO,đ[s,È,κé#f,ÉŽÀÛ,lŽg—pŽž,É,Ç,ê,¾,~'~"x,ªEüã,·,é,ì,©,ªA"äŠr"l•ª,©,è,â,·,-  
,É,Ā,Ā,ç,Û,·B  
'ª`è€-ÚF"d`ì,Āfxf"f`f}[]fN[Af[]f,' ,Āfxf"f`f}[]fN[AfyfCf"fg,Āfxf"f`f}[]fN

DISC1:\BENCH\WKAPB

fC“fXfg□lf<,iŽÀ□s

# WHATIDE

fCf“fXfg□[f<,iŽÀ□s

Žû~^ftfHf<f\_

DISC1:\BENCH\WHATIDE

---

□\$□ì

Tom Warren Ž□

“à—e

DOS□ă,ÅIDE,ìfn□[fhfffBfXfN,ì□î•ñ,đ•\Ž!,·,éfvf□fOf%of€  
,Å,·□BfVfŠf“f\_□[□”□Afwfbfh□”□A1fgf%ofbfN, ,½,è,ìfZfNf^□”□AfZfNf^fofbftf@fTfCfY□A^è  
%oñ,ìŠ,,,è□ž,Ÿ,É,“, , ,éZfNf^□”(fuf□fbfNf,□[fh),ÆECCfofCfg□”,đ•\Ž!,μ,Ü,·□B

□@□Ú,μ,·í□ADISC1:\BENCH\WHATIDE,đ,²—,.,¾,³,¢□B

---

DOS ä, ÅIDE, \fn [fhfffBfXfN, i i • ñ, ð • \Ž!, ., éfvf [fOf%of€ , Å, . BfvfŠf“f\_ [ [ “ Afwfbfh “ A1fgf  
%ofbfN, , ½, è, ifZfNf^ “ AfZfNf^ fofbftf@fTfCfY A^ è  
%oñ, iŠ,, èž, Ý, É, ; , , éfZfNf^ “ (fuf [bfNf, [fh), ÆECCfofCfg “, ð • \Ž!, μ, Ü, . B

@ Ú, μ, í ADISC1:\BENCH\WHATIDE, ð, ² —, , ¾, ³, ç B



DISC1:\BENCH\WHATIDE

fC“fXfg□lf<,iŽÀ□s

# Quantum Data Access Time Benchmark

ftf@fCf<,lfRfs[]

Žû~^ftfHf<f\_

DISC1:\BENCH\QBENCH

---

[]\$[]ì

Quantum Corporation  
<http://www.quantum.com/>

“à—e

fn[]fhfffBfXfN,ìff[]f^fAfNfZfX‘¬“x,Æ“]’—‘¬“x,đ‘a’è,·,éxf“f`f}[]fNfvf[]fOf%of€,Å,·[]B

**NEC PC-**

**9800fvfš[]fY,Å,í[]³[]í,É“ @[]ì,μ,Ü,<sup>1</sup>,ñ[]B[]Å^«,ì[]ê[]†fn[]fhfffBfXfN,đ“j‘<sup>1</sup>,·,é,“,» ,é,<sup>a</sup>, ,é,ì,Å[]**  
**APC-9800fvfš[]fY,Å,í- {fvf[]fOf%of€,đCE^ ,μ,ÅŽg—p,μ,É,č,Å,,<sup>3</sup>/<sub>4</sub>,<sup>3</sup>,č[]B**

---

fn[fhfffBfXfN,ìff[f^fAfNfZfX'¬“x,Æ“]’—’¬“x,ð’è’,.éxf“f`f}[]fNfvf[]fOf%of€,Å,·□B

**NEC PC-9800fvfŠ[]fY,Å,í³í,É“®[]ì,μ,Ü,¹,ñ□B□Å^«,ìê[]fn[fhfffBfXfN,ð”j  
%ó,.,é,“,».,ê,², ,é,ì,Å□ANEC PC-9800fvfŠ[]fY,Å,í-{}fvf[]fOf%of€,ðE^,μ,ÄŽg—p,μ,È,¢  
,Å,,³/₄,³,¢□B**

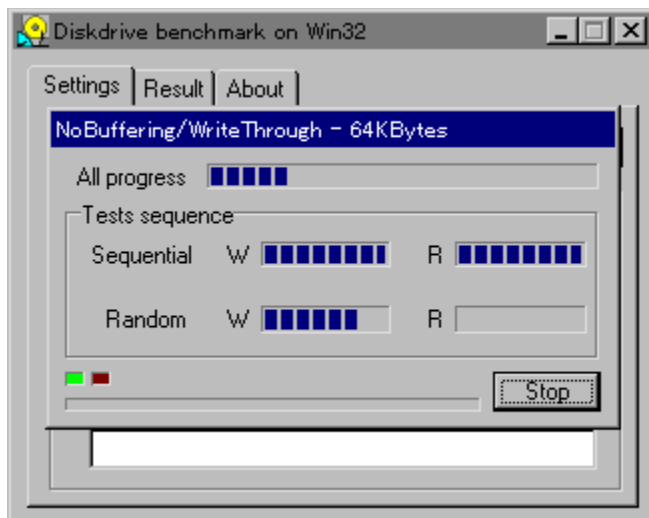
DISC1:\BENCH\QBENCH

ft@fC<,lfRfs[]

# Diskdrive benchmark on Win32 1.12

fCf“fXfg□[f<,iŽÀ□s

%oœ-ÊfCf□□[fW



Žû~^ftfHf<f\_

DISC1:\BENCH\DBNCH112

---

□\$□ì

'É" c—Y"ňŽ

<http://www.netpassport.or.jp/~wtukapon/>

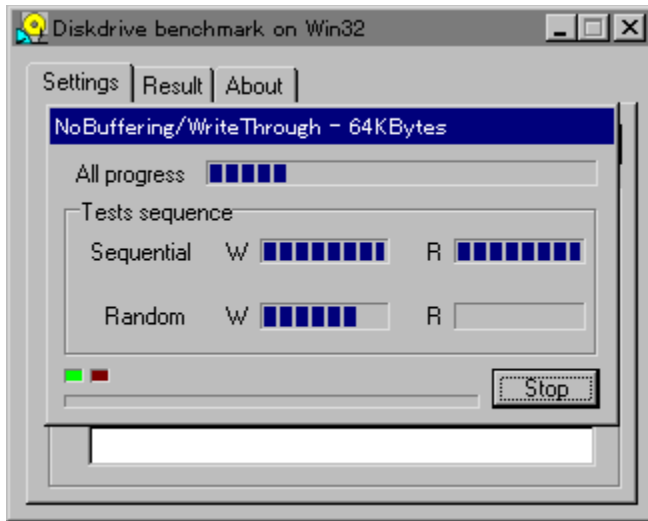
“à—e

Win32ŠÂ««iWindows 95/NT 4.0/NT 3.51j%º,É,“,̄,éAfŠf€[f ofuf<f[]ffBfA,đ,Ó,-  
,pffBfXfNfhf%ofCfu,lfpftfH[]f}f“fX,đ‘a’è,,:évfj[]Of%of€,Å,·[]B

[]@[]Ú,μ,,í[]A,±,ı,ç,đ,<sup>2</sup>—,.,<sup>3</sup>/<sub>4</sub>,<sup>3</sup>,ç[]B

---





Win32ŠÅ««iWindows 95/NT 4.0/NT 3.51j%º,É,¨,¯,éAfŠf€[fufuf<f[ffBfA,đ,Ó,,bfffBfXfNfhf  
%ofCfu,İfpftfH[f}f“fX,đ‘a’è,·,évf[fOf%of€,Å,·B

□@□Ú,μ,Í□A,±,ı,ç,đ,<sup>2</sup>—,.,<sup>3</sup>/<sub>4</sub>,<sup>3</sup>,ç□B

DISC1:\BENCH\DBNCH112

fC“fXfg□lf<,iŽÀ□s

# testbat.exe - test battery performance version 0.21

testbat.exe

testbat.exe

```
testbat.exe - test battery performance version 0.21
Copyright (c) 1994, 1995 Pierre. (Kazuhiro Inoue), All rights reserved.
```

```
Now ready to execute battery test.
Please disconnect external power supply.
BatteryPerformance test is started!
```

0	03:41:38	99
1	03:42:38	97
2	03:43:38	95
3	03:44:38	93
4	03:45:38	90
5	03:46:38	88
6	03:47:38	86
7	03:48:38	84
8	03:49:38	82

```
03:50:25
```

testbat.exe

DISC1:\BENCH\TESTBAT

---

□\$□ì

^ä"V□ã ~a□OŽ□

“à—e

fm□[fgfpf\frf“ ,\fofbfefšž□±žžšô,ð'ª'è,·,éxf“f`f}□[fNfvf□fOf%of€,Å,·□B

□@□Ú.μ.Í□ADISC1:\BENCH\TESTBAT\TESTBAT.DOC,ð,<sup>2</sup>—,.,<sup>3</sup>/<sub>4</sub>,<sup>3</sup>,ç□B

---

```
testbat.exe - test battery performance version 0.21  
Copyright (c) 1994, 1995 Pierre. (Kazuhiro Inoue), All rights reserved.
```

```
Now ready to execute battery test.  
Please disconnect external power supply.  
BatteryPerformance test is started!
```

0	03:41:38	99
1	03:42:38	97
2	03:43:38	95
3	03:44:38	93
4	03:45:38	90
5	03:46:38	88
6	03:47:38	86
7	03:48:38	84
8	03:49:38	82

03:50:25

fm [fgfpf\frf", lfofbfefšž ±žžšô, ð'è, .éxf" f`f} [fNfvf]fOf%of€, Å, .B

@ú.µ.íADISC1:\BENCH\TESTBAT\TESTBAT.DOC, ð, 2—, 3/4, 3, çB



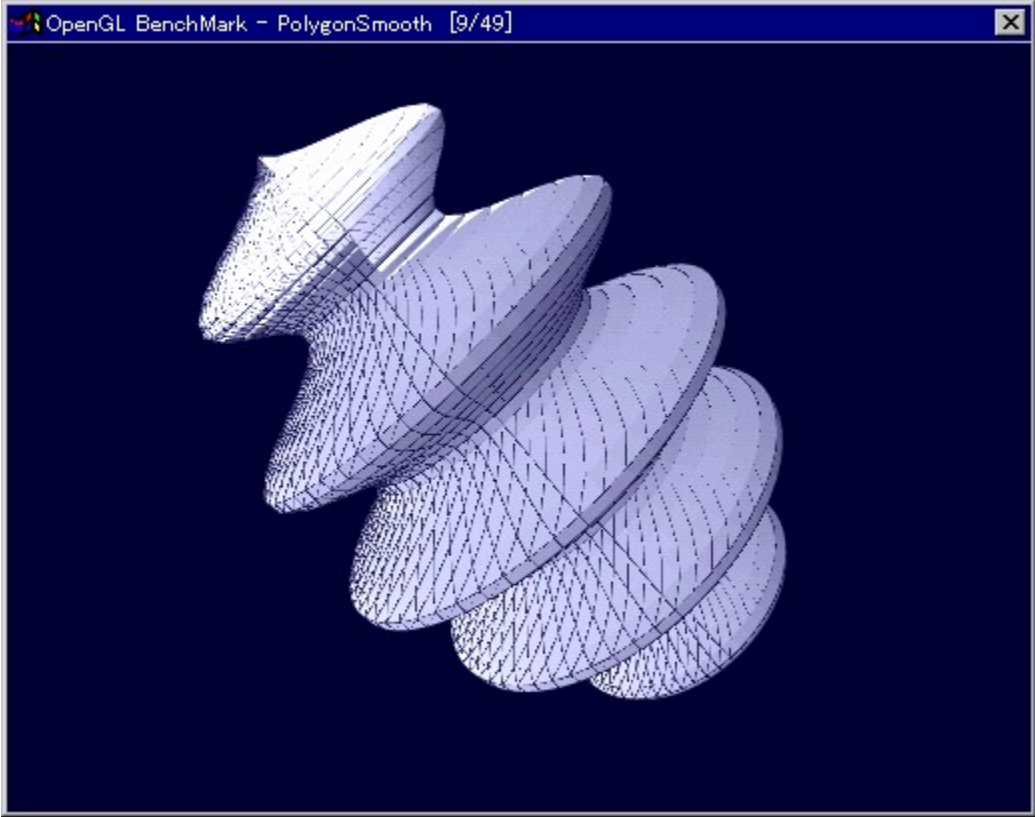
DISC1:\BENCH\TESTBAT

ft@fC<,lfRfs[]

# OpenGL Benchmark

fCf“fXfg□[f<,iŽÀ□s

%ooæ-ÊfCf□□[fW



žû~^ftfHf<f\_

DISC1:\BENCH\OGLB151I

---

␣\$␣ì

YoccYŽ␣

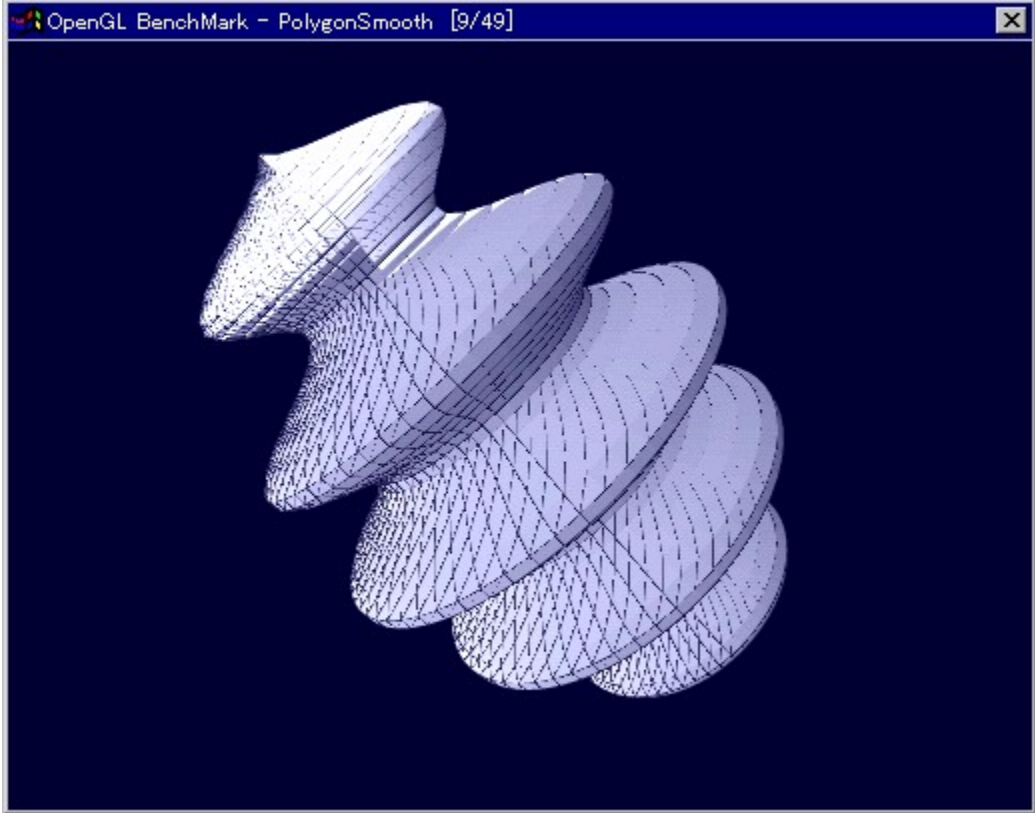
<http://www.bekkoame.or.jp/~yoccy/index.html>

“à—e

OpenGL,ì␣«”\,đ‘@’è,·,é,½,β,ìfvf␣fOf%of€,Å,·␣B

␣@␣Ú,μ,,í␣ADISC1:\BENCH\OGLB151I\README.J.TXT,đ,<sup>2</sup>—,.,<sup>3</sup>/<sub>4</sub>,<sup>3</sup>,ç␣B

---



OpenGL, ì«" \, ð'ª'è, ·, é, ½, ß, ìfvf[]fOf%of€ , Å, · □B

□@□Ú, μ, í □ADISC1:\BENCH\OGLB151\README\_J.TXT, ð, ² —, ., ¾, ³, ç □B

DISC1:\BENCH\OGLB151I

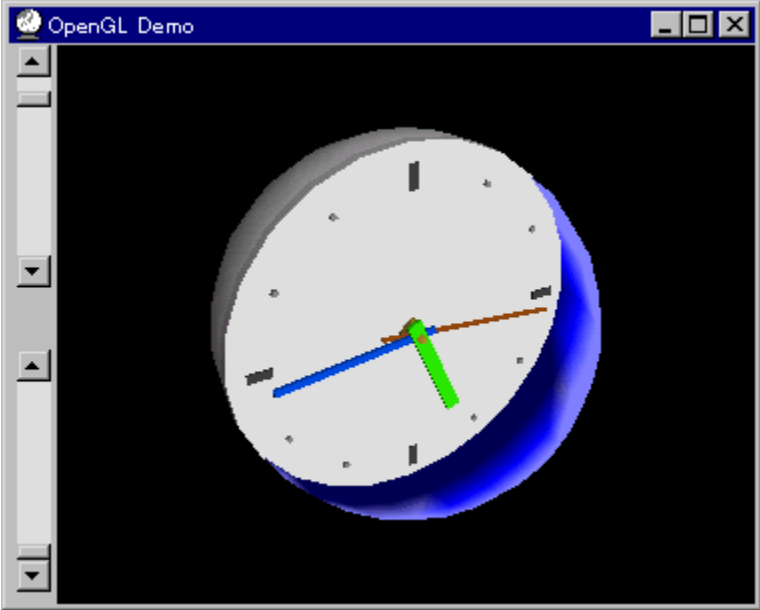
fC“fXfg□lf<,iŽÀ□s



# OpenGL xYÀ²Ñ

fCf“fXfg□[f<,iŽÀ□s

%œ-ÊfCf□□[fW



Žû~^ftfHf<f\_

DISC1:\BENCH\OPENGL11

---

§

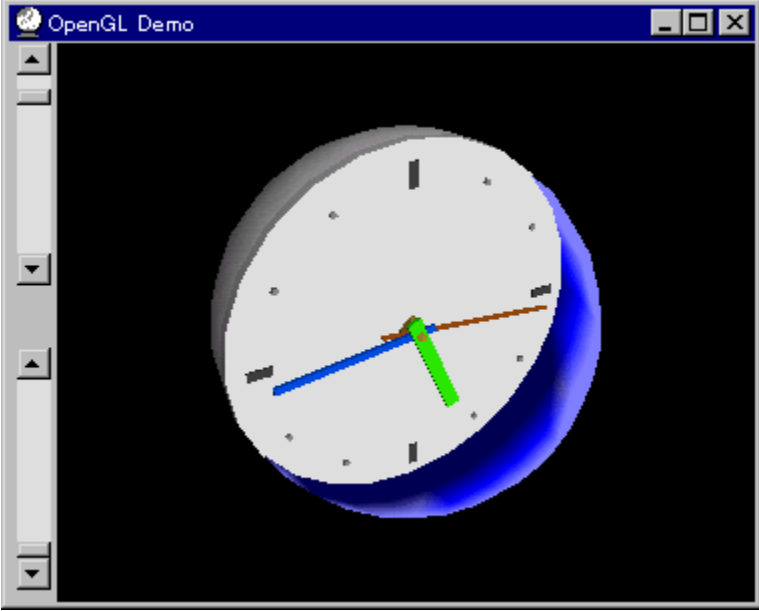
© Silicon Graphics, Inc. "A", ä, ç Ž

à—e

OpenGL Benchmark, OpenGL "i" ®, É•K—v, È%of“f^fCf€f%ofCfuf  
%ofŠ, ÆA, » , è, ð Žg, Á, ½ff, fvjOf%of€, Á, ·BfCf“fXfg[f<, ·, é, ±  
, Æ, É, æ, èADLL, afVfXfef€ftfHf<f\_ , ÉfRfs[ , ³, è, Û, ·B

**OpenGL, iWindows NT 4.0 , , æ, Ñfo[fWf†f“4.00.950B^È~ , iWindows 95i, ç  
, í, ä, éOSR2j, É, í•W€, ÁfCf“fXfg[f<, ³, è, Á, ç  
, Û, ·Bfo[fWf†f“4.00.950a^È‘O, iWindows 95, ð, “Žg, ç  
, ié†, iYAfCf“fXfg[f<, ðs, È, Á, Ä, , ¾, ³, çB, “Žg, ç  
, iWindows, ifo[fWf†f“ , iAfRf“fgf[f<fpjlf<, ifvXfef€, ifvfpfefB, ÅŠm”F, ·, é, ±  
, Æ, a, Á, <, Û, ·B**

---



OpenGL Benchmark, È, Ç, AOpenGL 'î%ž, ìftfg, ì" @ ì, È•K—v, Èf%of“f^fCf€f%ofCfuf  
%ofŠ, Æ, A, » , è, ðŽg, Å, ½fff, fvffOf%of€, Å, ·BfCf“fXfg[]f<, ·, é, ±  
, Æ, È, æ, è, ADLL, ³VfXfef€ftfHf<f\_, ÈfRfs[][, ³, è, Ù, ·B

**OpenGL, í, AWindows NT 4.0 , ”, æ, Ñfo[]fWf†f“4.00.950B^È~ , ìWindows 95, ç  
, í, ä, éOSR2, j, È, í•W, €, ÅfCf“fXfg[]f<, ³, è, Å, ç, Ù, ·Bfo[]fWf†f“4.00.950a^È'O, ìWindows  
95, ð, ”Žg, ç, ì, ê, †, ì, Y, AfCf“fXfg[]f<, ðs, È, Å, Å, , ¾, ³, ç, B, ”Žg, ç  
, ìWindows, ìfo[]fWf†f“ , í, AfRf“fgf[]f<fpfif<, ìVfXfef€, ìvf[]pfefB, ÅŠm”F, ·, é, ±  
, Æ, ², Å, <, Ù, ·B**

DISC1:\BENCH\OPENGL11

fC“fXfg□lf<,iŽÀ□s

# Performance meter for Intel 686 ver 2.1A

ftf@fCf<,lfRfs[]

%œ-ÊfCf[]fW

```
C:\TEMP>pfm686
-- pfm686 ver2.0 DysanKeihin & (koji) --
-----
|CPU: P54C [GenuineIntel Fam5 Md12 Stp12]|
|-----|
| 133.27[MHz] | [ns/dword] |[CPUclocks]|
|-----+-----+-----|
| E-cache read | 12.106 | 1.613 |
| E-cache write | 44.904 | 5.984 |
| main read | 30.674 | 4.088 |
| main write | 45.183 | 6.022 |
|-----|
```

Žû~^ftfHf.f\_

DISC1:\BENCH\PFM6921A

---

[]\$[]i

[]i,±,[]jŽ[]A'æŽO<ž•lŽ[]

“à—e

Pentium^È~ ,ìCPU,đŽg,Á,½ PC ,ìŠO•”f f,fŠfAfNfZfX’—“x,đ’a’è,·,éfvf fOf%of€,Å,·B

f@ fÚ,μ,·,í fA,±,·,ç,đ,²—,·,¾,³,ç fB

---



```
C:\TEMP>pfm686
```

```
-- pfm686 ver2.0 DysanKeihin & (koji) --
```

```
|CPU: P54C [GenuineIntel Fam5 Md12 Stp12]|
```

```
| 133.27[MHz] | [ns/dword] |[CPUclocks]|
```

```
| E-cache read | 12.106 | 1.613 |
```

```
| E-cache write | 44.904 | 5.984 |
```

```
| main read | 30.674 | 4.088 |
```

```
| main write | 45.183 | 6.022 |
```

Pentium^È~,)CPU,đŽg,Á,½ PC ,)ŠO•"f,fŠfAfNfZfX'~"x,đ'è,·,évfOj%of€,Å,·B

U,μ,íA,±,ç,đ,<sup>2</sup>—,<sup>3</sup>/<sub>4</sub>,<sup>3</sup>,čB

DISC1:\BENCH\PFM6921A

ft@fCf<,lfRfs[]

# WinGfpftfH [f}f“fXfefXfg GTEST ver.1.2

fC“fXfg [f<,iŽÀ s

%œ-ÊfCf [fW



žû^ftfHf<f\_

---

§

,Ü,é, ,č Ž

“à—e

WinG,ìfpftfH[f}f“fX,ð‘a’è,·,éfvf[]fOf%of€,Å,·[]B—L-¼,Èfxf“f`f}[]fNfefXfg,Å, ,é3DBENCH  
,Æ“˘,¶,æ,ꝛ,ÉCEXCEü,ì[]“l,ð[]o,μ,Ü,·[]B

[@Ú,μ,,í[]ADISC1:\BENCH\GT12G\README.TXT,ð,<sup>2</sup>—,.,<sup>3</sup>/<sub>4</sub>,<sup>3</sup>,č[]B

---




WinG, ìfpftfH[]f}f“fX, ð‘à’è, ·, éfvf[]fOf%of€ , Å, ·[]B—L-¼, Èfxf“f`f}[]fNfefXfg, Å, , é3DBENCH, Æ“` , ¶,  
æ, x, ÈCEXCEù, ì[]“’l, ð[]o, μ, Ü, ·[]B

[]@[]Ú, μ, . í[]ADISC1:\BENCH\GT12G\README.TXT, ð, ²—, , ¾, ¾, ç[]B



DISC1:\BENCH\GT12G

fC“fXfg□lf<,iŽÀ□s

☐@f☐fjf...☐l,ìžg,ç•û  目次へ戻る

☐@^ê—•\,ìše•"•ª,đfNfŠfbfN,·,é,±,Æ,É,æ,è☐A,» ,ìf\ftfg,ì☐î•ñ,đ•\  
Ž!,μ,½,èfCf“fXfg☐[f<,đ☐s,É,α,±,Æ,ª,Â,« ,Ü,·☐B

☐@Še•"•ª,É,Â,ç,Ä,ì☐à-¾,đ,²—,É,È,è,½,ç%ó☐Š,đfNfŠfbfN,μ,Ä,,¾,³,ç☐B



f\ftfgEjFfA^fCfç< **NEW!**

☐ižO¥'ñ<Ÿç³-¼

☐@☐@☐@☐@<http://www.impress.co.jp/>

“à—e

ì«ÜÀp

%œ-Ê

²Ÿ½Ä

,±,ìf\ftfgEjFfA,ìŠT—v,Â,·

,±,ìf\ftfgfEjFfA,ìÐ%ôî•¶,ð•\Ž|,³,ê,Û,·□B



,±,ìfvtfgfEjFfA,ªŽû~^,³,ê,Ä,ç,éftfHfçf\_¼,ð•\Žì,³,ê,Û,·□B,³,ç,ÉftfHfçf\_¼fNfŠfbfN,·,é,Æ□A•\  
Žì,³,ê,Ä,ç,éftfHfçf\_ªŠj,©,ê,Û,·□B  
□@Žg,çŠµ,ê,½fc□[fç,Ä,ìfCf“fXfg□[fç,â□AfCf“fXfg□[fç‘O,É•t’®,ìhfLf...f□“fgftf@fCfç,ð,²—  
,É,É,é□é□‡,É•Ö—,Ä,·□B

fCf“fXfg[]f<,ðs,ꝥ^x,lf{f^f“,ð•Ž!,μ,Û,·B  
,³,ç,Éf{f^f“,ðfNfŠfbfN,·,é,ÆAfCf“fXfg[]f<,ªs,È,í,ê,Û,·B  
**EXECUTE** fZfbfgfAfbfvfvf[]Of%of€,ª<N“®,µf\ftfgfEfffA,lfCf“fXfg[]f<,ªs,È,í,ê,Û,·B

fpf[]fCf“fXfg[]f%o,Å\ftfgfEfffA,ªfCf“fXfg[]f<,³,êfvf[]Of  
%of€fOf<[]fv,ì[]-[]AfXf^[]fgf[]jf...[][.Ö,ì“o~^,ðs,È,í,ê,Û,·B

ftf@fCf<,ªCD-ROM,©,çRfs[][,³,ê,Û,·B

fNfŠfbfN,·,é,ÆA,±,lf\ftfg,ìD%oîfy[fW,a•\Ž|,³,ê,Ü,·B



fNfŠfbfN,·,é,ÆA,±,lf\ftfg,ìD%oîfy[fW,a•\Ž|,³,ê,Ü,·B

fjftfgfEjFfA,ìižÒ,â'ň<Ÿ,à,Æ,ìfCf“f^[]fjfbfg[]ă,ìfz[]f€fy[]fW,ìURLfAfhfƐfX,Å,·[]B,±,±,  
,đfNfŠfbfN,·,é,Æ[]AWWWfuf%ofEfU,â<N“@,³,êižÒ,ìfz[]f€fy[]fW,ÉfWfff“fv,μ,Û,·[]B

V<K E X V Ž ů ~ ^ Ž í • Ê , ð Ž ! , μ , Ů , •  
**NEW!** -{Ž □ □ % ō Ž ů ~ ^ , ÷ } \ / t f g , Å , • □ B

‘O%ñŽ ů ~ ^ Ě ã □ A f o □ [ f W f t f “ f A f b f v , μ , ½ \ / t f g , Å , • □ B

**fCf“fXfg□[f<—pf{f^f“**

**EXECUTE** fZfbfgfAfbfvfvf□fOf%of€,<sup>a</sup><N“ @ ,µf\ftfgfEfFfA,lfCf“fXfg□[f<,<sup>a</sup>□s,È,í,ê,Û,·□B

fCf“fXfg□[f%o,Åf\ftfgfEfFfA,ðfCf“fXfg□[f<,µfvf□fOf%of€fOf<□[fv,ì□□¬□AfXf^□[fgf□fjf...  
□[.Ö,|“o~^,<sup>a</sup>□s,È,í,ê,Û,·□B

ftf@fCf<,<sup>a</sup>CD-ROM,©,çRfs□[,<sup>3</sup>,ê,Û,·□B



fCf“fXfg[]f<-pf{f^f“

**EXECUTE**

fZfbfgfAfbfvfvf[]fOf%of€,<sup>a</sup><N“® ,μfλ  
ftfgfEfffA,lfCf“fXfg[]f<,<sup>a</sup>s,È,í,ê,Ü,·[]B  
fCf“fXfg[]f%o,Å\ftfgfEfffA,đfCf“fXfg[]f<,μfvf[]fOf  
%of€fOf<[]fv,ì[]-[]AfXf^[]fgf[]jf...[][,Ö,í“o~^,<sup>a</sup>s,È,í,ê,Ü,·[]B

ftf@fCf<,<sup>a</sup>CD-ROM,©,çRfs[][,<sup>3</sup>,ê,Ü,·[]B

fhfLj...f[]f“fg•\Ž!f{f^f“

fhfLj...f[]f“fgftf@fCf<,ì“à—e,đ[]ê—pfrf...[]fA,Å•\Ž!,μ,Ü,·[]B

