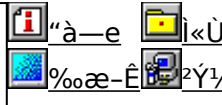


# fxf“f`f}マークの説明 Of%of€



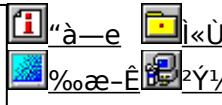
## HDBENCH(Ē°ÄpÄp”½ ÍpYÁ) Ver 2.51 UP!

©@@FEP82%ü/,©,, Ž  
@@@@http://www.lares.dti.ne.jp/~ep82kazu/  
fn[fhfffBfXfN[A`%æACPU,í’-,³,ð’è’,.éfvfOf%of€,Ä,·B



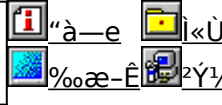
## S”Ž@%öiŽĐf[f<fR f[f<fRfxf“f`f} [fN

©@@FEP82%ü/,©,, Ž  
@@@@http://www.melcoinc.co.jp/  
SeŽü·O’·’u,lfpftfH[f}f“fX,ð’è’,.éfvfOf%of€,Ä,·B



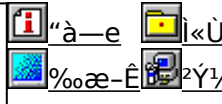
## DDBENCH(DirectDrawÍpYÁ) Ver 1.41

©@@FEP82%ü/,©,, Ž  
@@@@http://www.luice.or.jp/~ep82kazu/  
DirectDraw,í`%æ-“x,ð’è’,.éfvfOf%of€,Ä,·B



## Performance meter for Intel 686 ver 2.1A

©@@FEP82%ü/,©,, Ž  
Pentium^É~,.lCPU,ðŽg,Ä,½ PC ,ISO·”f,fŠfAfNfZfX’-“x,ð’è’,.éfvfOf%of€,Ä,·B



## PFM686 —pC%ü·İ CWSDPMI@iDPMI server

©@@FEP82%ü/,©,, Ž  
PFCharles W Sandmann@%ü·íF,±,¶jŽ



pfm686 ver2.0^É~,.ð”@ì,³,¹,é,½,ß,É·K—v,ÉDPMI server,Ä,·B



## PFM486 Ver.1.77H ·]‰z”Ä

ì<ÜÄp

²Y½Ä

386 ^È~ ,ì x86 CPU ,đŽg,Á,½ PC ,İSO•"f,fš«"\,đ'ª'è, ,évfjOf%øf€,Á,·B

"à—e ì«ÙÀP

%øæ-Ê ²Ý½Ä



**f,f,fš [fxf" f f] [fN CORETEST/97 1.01**  
@@ \$ F' O" c<X<> Ž

"à—e ì«ÙÀP

%øæ-Ê ²Ý½Ä

f}fVf" ,lf,fšfAfNfZfXfXfs [fh,đ'ª'è, ,évfjOf%øf€,Á,·B



**fQ [f€—pfOf%øftfBfbfNxf" f f] [fNfefXfg GBENCH32 2.0**  
@ \$ F, Û, é, ,ç Ž

"à—e ì«ÙÀP

%øæ-Ê ²Ý½Ä

fOf%øftfBfbfN, ì«"\,đ'ª'è, ,évfjOf%øf€,Á,·B



**WinGfpftfH [f}f" fXfefXfg GTEST ver.1.2**  
@ \$ F, Û, é, ,ç Ž

"à—e ì«ÙÀP

%øæ-Ê ²Ý½Ä

WinG, lfpfH [f}f" fX,đ'ª'è, ,évfjOf%øf€,Á,·B

**VTBENCH DOS/V Text Video Benchmark Ver. 1.2**  
@ \$ F-k'ª•q•F Ž  
@ @ @ @ @ <http://www.cadin.or.jp/users/baxsoft/>

"à—e ì«ÙÀP

%øæ-Ê ²Ý½Ä

DOS/V, lfefLfxfg%øæ-ÊŠÖCEW, lfXfs [fh,đCEv'ª, ,évfjOf%øf€,Á,·B



**S"Ž®%oiŽĐ fAfC Efi Efff^<@Ší fAfvfŠxf"f**

©@@FŠ"Ž®%oiŽĐ fAfC Efi Efff^<@Ší  
@@@@http://www.iodata.co.jp/

"à—e i«ÙÀP

Windows 95ã,ÅŽÀÛ,ÉfAfvfŠfP[Vf#f",ðŽÀ[s,μ,½,Æ,«,lfvfXfef€«"\,ð•]‰,éfvfOf‰f€,Å,·B



**S"Ž®%oiŽĐ fAfC Efi Efff^<@Ší Topic for Windows Ver 1.04**

©@@FŠ"Ž®%oiŽĐ fAfC Efi Efff^<@Ší  
@@@@http://www.iodata.co.jp/

"à—e i«ÙÀP

«»YŽg—p,μ,Å,ç,é Windows fvXfef€,lfpftfH[f}f"fX,ð'a'è,μ,½,èA<@"\,l—L-³,ðŒY,.,éfvfOf‰f€,Å,·B



**WHATIDE**

©@@FTom Warren Ž

"à—e i«ÙÀP

DOSã,ÅIDE,lfnf[hfffBfXfN,lî•ñ,ð•Ž!,éfvfOf‰f€,Å,·B



**Quantum Data Access Time Benchmark**

©@@FQuantum Corporation  
@@@@http://www.quantum.com/

"à—e i«ÙÀP

fn[hfffBfXfN,lf[f^fAfNfZfX'—"x,Æ"]—'—"x,ð'a'è,éxf"f}f}[fNfvfOf‰f€,Å,·B



**Diskdrive benchmark on Win32 1.12**

©@@F'É" c—Y"ñŽ  
@@@@http://www.netpassport.or.jp/~wtukapon/

"à—e i«ÙÀP

Win32ŠA«iWindows 95/NT 4.0/NT 3.51j‰º,É,,éAfŠf€[fOfuf<ffffBfA,ð,Ó,,pfffBfXfNfhf  
‰fCfu,lfpftfH[f}f"fX,ð'a'è,éfvfOf‰f€,Å,·B



**fm[fg.o.b—pfobfefŠfefXfgvfOf‰f€ Revision 0.21**

©@@F^ä"Vã ~aOŽ

"à—e i«ÙÀP

fm[fgp]fRf",lfobfefŠŽ±ŽžSÖ,ð'a'è,éxf"f}f}[fNfvfOf‰f€,Å,·B



**OpenGL Benchmark**

©@@FYoccyŽ  
@@@@http://www.bekkoame.or.jp/~yoccy/index.html

"à—e i«ÙÀP

OpenGL,l«"\,ð'a'è,é,½,ß,lfvfOf‰f€,Å,·B



### OpenGL xYA²Ñ

OpenGL Benchmark, È, Ç, A OpenGL 'í%ž, ìftfg, ì" @ ì, É•K—v, Èf%o" f^fCf€f%o" Cfuf%o" fS, Æ, A, », è, ðŽg, Á, ½fff, f%of€, Å, ·B

OpenGL Benchmark, È, Ç, A OpenGL 'í%ž, ìftfg, ì" @ ì, É•K—v, Èf%o" f^fCf€f%o" Cfuf%o" fS, Æ, A, », è, ðŽg, Á, ½fff, f%of€, Å, ·B



"à—e



l«Ù

%oæ-Ê

zY1



### WCPUID.EXE Version 1.2 for Win32

Windows 95/NT 4.0 ä, Å, A CPU, ìfNf ìfbfNŽü" g" A, ", æ, ÑMMXf efNfmf ìfWfTf ìlfg, ì—L-³, ð'è, , éfvf ìfOf%of€, Å

Windows 95/NT 4.0 ä, Å, A CPU, ìfNf ìfbfNŽü" g" A, ", æ, ÑMMXf efNfmf ìfWfTf ìlfg, ì—L-³, ð'è, , éfvf ìfOf%of€, Å



"à—e



l«Ù

%oæ-Ê

zY1

# HDBENCH(ハードディスクベンチマーク) Ver 2.51

INSTALL



インストール



インストール

DISC1:\BENCH\HDBE251

---



☞\$☞ì

EP82%ü/, ©, , Ž  
<http://www.lares.dti.ne.jp/~ep82kazu/>



“à—e

fñ[fhfffBfXfN[A•`%æ[ACPU,ì'¬,³,ð'è',,évf[fOf%of€,Â,·B^È%º,ì€-Ú,É,Â,ç  
 ,Ä,ì'è',ð[s,È,ç,Ü,·B  
 Efn[fhfffBfXfN  
 fS[fh[Af%ofCfjg[AfLfffbfVf...,ì1•bŠÔ,ì'J'—byte”  
 E•`%æ  
 1•bŠÔ,ì'éE`[•%~[•fXfNf[f<,ì•`%æ%ñ”  
 ECPU  
 1•bŠÔ“-,½,è,ì,“®[-[“\_%%ŽZ[•®[“%%ŽZ,ìEvŽZ%ñ”

---

HDBENCH

終了 コピー システム ヘルプ グラフ

ALL 総合 10240

CPU 浮動小数点 13098 整数演算 13907

VIDEO 矩形 28643 円 2404 テキスト 13937 スクロール 110 DirectDraw 9

DISK READ (KB/s) 5445 WRITE (KB/s) 4378

DRIVE D:¥Hard Disk 使用容量 100MB

プラグイン測定用

Start 0

オプション

- READから測定 (IDEバスマスタ等)
- ドライブ情報もコピーする。
- 結果のみコピーする。
- CD-ROM方式 (既存ファイル)
- DirectDrawも測定する。

fn[fhfffBfXfN]A`%æ[ACPU,ì-,³,ð'è,·,évf[fOf%of€,Å,·B^È%º,ì€-Ú,É,Â,ç,Ä,ì'a'è,ðs,È,ç  
,Û,·B  
[Efn[fhfffBfXfN  
fŠ[fh[Af%ofCfG[AfLfffbfVf...ì1•bŠÔ,ì"']—byte"  
[E`%æ  
1•bŠÔ,ì<éE`[·%~[·fXfNf[f<,ì`%æ%ñ"  
[ECPU  
1•bŠÔ"-,½,è,ì,“®[-]“\_%%ŽZ[·®]”%%ŽZ,ìEvŽZ%ñ"



DISC1:\BENCH\HDBE251

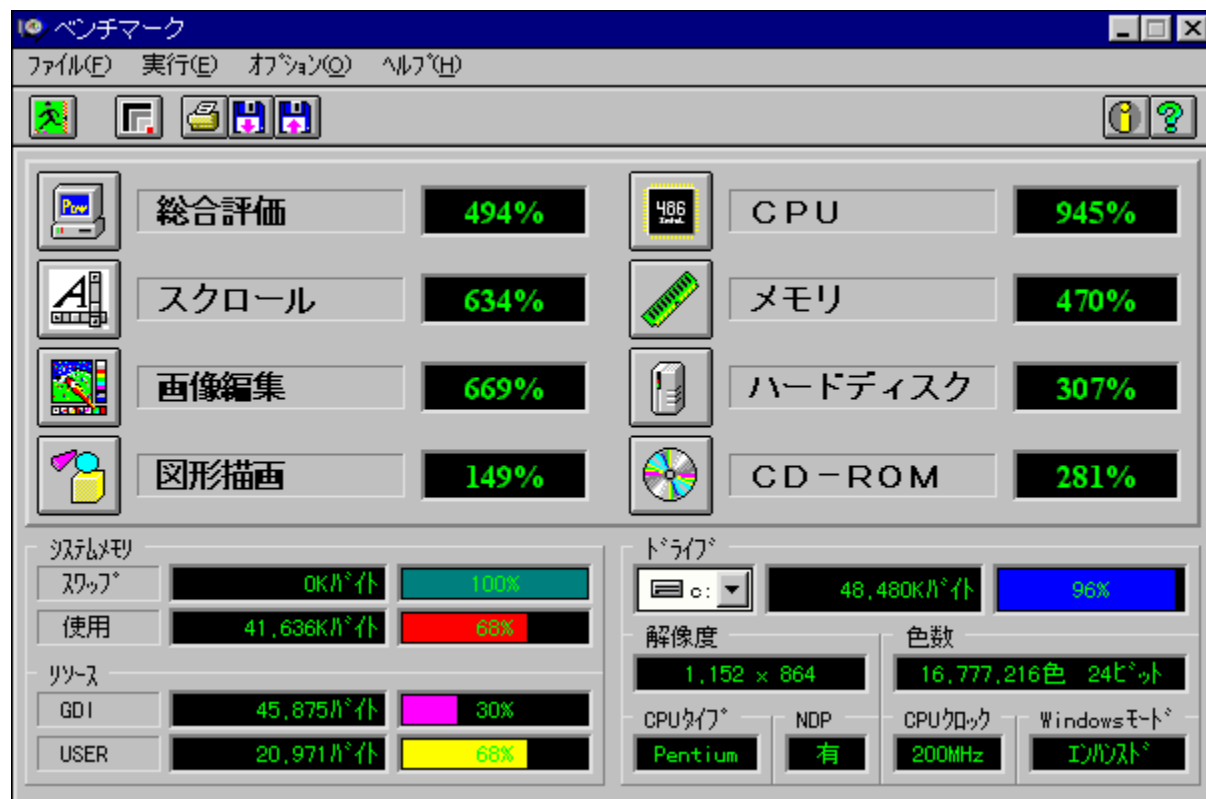
 fC“fXfg [f<,IŽÀ s

Œ”Ž®%oĩŽĐf[]f<fR f[]f<fRfxf“f`f}[]fN

INSTALL fCf“fXfg[]f<,iŽÀ[]s



%oæ-ÊfCf[]fW



Žú~^ftfHf<f\_

DISC1:\BENCH\MELCO



[]S[]i

Š"Ž®%iŽĐf[]fR  
<http://www.melcoinc.co.jp/>

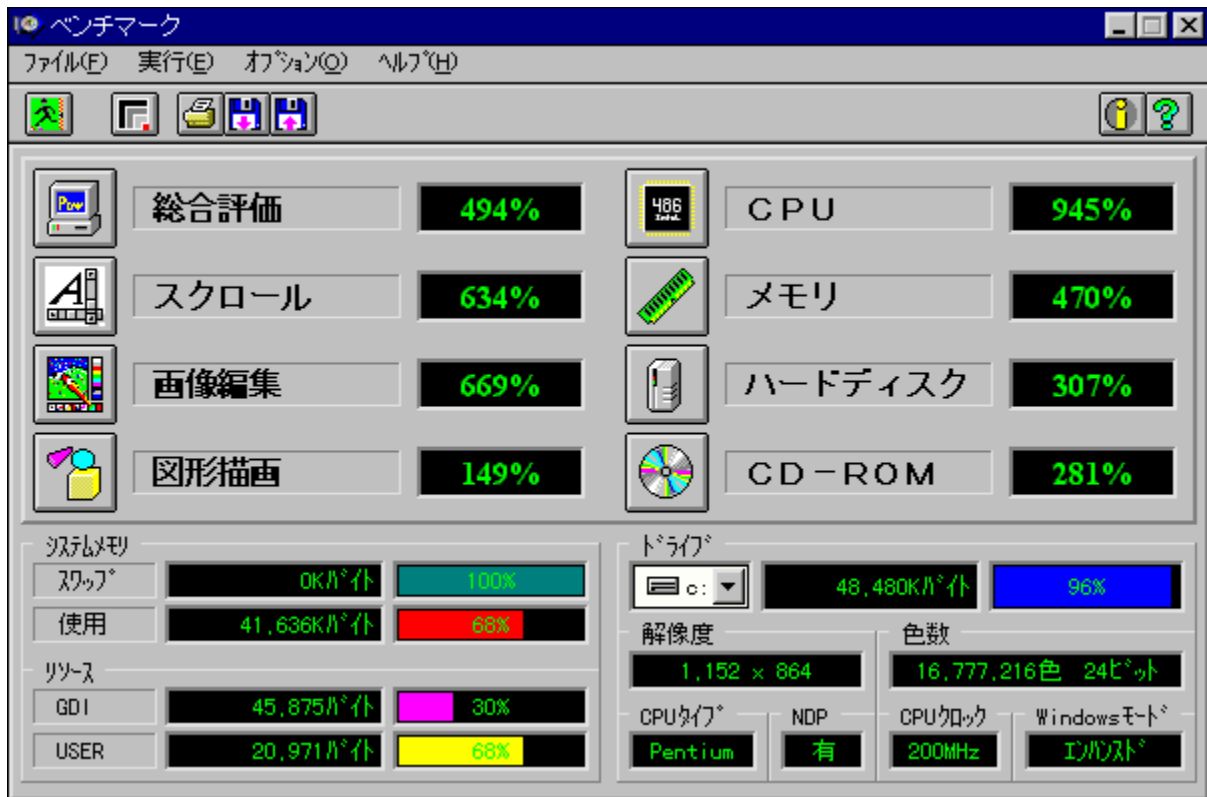


“à—e

ŠeŽü•Ó'•'u,lfpftfH[]f}f“fX,đ'è,.,évf[]fOf%of€,Ā,·[]BfXfNf[]f<[]A%oæ'œ•`ŽÊ[]A  
CPU[]Af[]f,š[]Af[]n[]f[hffBfXfN[]ACD-ROM,ì[]<"\,đ'è,.,é,±,Æ,ā,Ā,«,Ü,·[]B

'[]^Ó:Window95,đ,²Žg—p,ì[]ê[]‡[]A'è't,ÉfL[]f{[]f[h,“,æ,Ńf}fEfX,ÍŽg—p,μ,È,¢  
,Ā,,¾,³,¢[]B

---



ŠeŽü•Ó•'u,İfpftjH[f}f“fX,đ‘a’è,·,éfvf[fOf%of€,Å,·BfXfNf[f<A%œ‘œ•`ŽÊA  
CPUAf[f,fŠAfN[fhfffBfXfNACD-ROM,ì<“\,đ‘a’è,·,é,±,Æ,<sup>a</sup>,Å,«,Ü,·B

’^Ó:Window95,đ,<sup>2</sup>Žg—p,ìê‡A‘a’è’t,ÉfL[f{[fh,“,æ,Ńf}fEfX,ÍŽg—p,μ,È,ç,Å,-  
,<sup>3</sup>/<sub>4</sub>,<sup>3</sup>,çB

DISC1:\BENCH\MELCO

 fC“fXfg [f<,iŽÀ s

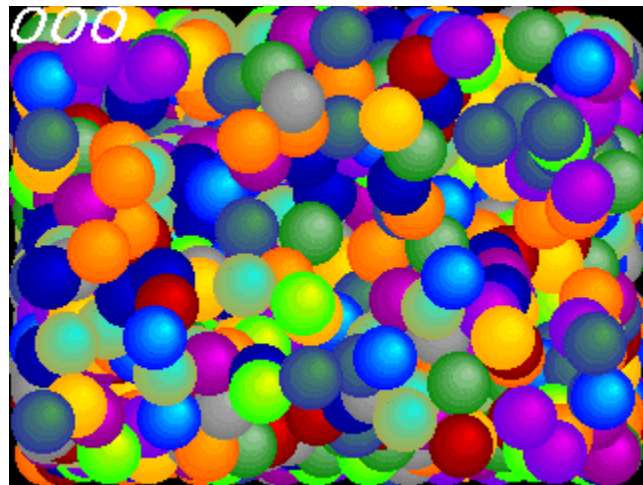



# DDBENCH(DirectDrawÍPÝÁ) Ver 1.41

 fCf“fXfg[]f<,iŽÀ[]s



 %œ-ÊfCf[]fW



 Žú~^ftfHf<f\_

DISC1:\BENCH\DDBEN141

---



[\$]ì

EP82%œü/,©, Ž  
<http://www.luice.or.jp/~ep82kazu/>



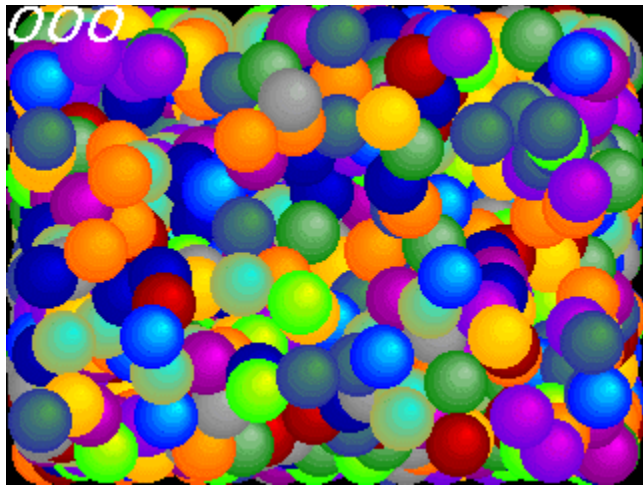
“à—e

DirectDraw,ì•`%œ'—“x,đ'a'è, ,éfvf[]fOf%œf€,Á,·BŽÀ[]s,·,é,Æ[]A2,000-‡,ÌSPRITE,đ•\  
Ž!,<sup>3</sup>,<sup>1</sup>,<sup>1</sup>/<sub>2</sub>,Æ,«,,ì,P•bŠŌ,ì%œ-Ê[]',«Š·,ì%œñ[]”,đ[]¶[]ã,É•\Ž!,μ,Û,·B

---

DirectDraw, íADISC2, É“ü, Á, Ä, ç, éDirectX, őfCf“fXfg[f<, ;, é, ±, Æ, É, æ, èŽg—p, Å, «, Ü, ·B

---



DirectDraw,ì`%œ'¬“x,ð'è,·,éfvf[]fOf%of€,Å,·□BŽÀ□s,·,é,Æ□A2,000-‡,ÌSPRITE,ð•\  
Ž!,<sup>3</sup>,<sup>1</sup>,½,Æ,«,ì,P•bŚÔ,ì%œ-Ê□',«Š,ì%ñ□”,ð□□ã,É•\Ž!,μ,Ü,·□B  
DirectDraw,í□ADISC2,É“ü,Á,Ä,ç,éDirectX,ðfCf“fXfg□[f<,·,é,±,Æ,É,æ,èŽg—p,Å,«,Ü,·□B

DISC1:\BENCH\DDBEN141

 fC“fXfg [f<,iŽÀ s

# Performance meter for Intel 686 ver 2.1A

 COPY ftf@fCf<,lfRfs



%oæ-ÊfCf [fW

```
C:\TEMP>pfm686
-- pfm686 ver2.0 DysanKeihin & (koji) --
-----
|CPU: P54C [GenuineIntel Fam5 Md12 Stp12]|
|-----|
| 133.27[MHz] | [ns/dword] |[CPUclocks]|
|-----+-----+-----|
| E-cache read | 12.106 | 1.613 |
| E-cache write | 44.904 | 5.984 |
| main read | 30.674 | 4.088 |
| main write | 45.183 | 6.022 |
|-----+-----+-----|
```



Zû~^ftfHf·f\_

DISC1:\BENCH\PFM68621

---



\$i

i,±,¶jŽ A'æŽO<ž·IŽ



“à—e

Pentium^È~ ,ìCPU,đŽg,Á,½ PC ,ìŠO•”f f,fŠfAfNfZfX'¬“x,đ'a'è,·,éfvf fOf%of€ ,Á,·B



@Ú,µ,íADISC1:\BENCH\PFM68621\Pfm686.doc,đ,²—,.,¾,³,çB

---

---



```
C:\TEMP>pfm686
```

```
-- pfm686 ver2.0 DysanKeihin & (koji) --
```

```
|CPU: P54C [GenuineIntel Fam5 Md12 Stp12]|
```

```
| 133.27[MHz] | [ns/dword] |[CPUclocks]|
```

```
| E-cache read | 12.106 | 1.613 |
```

```
| E-cache write | 44.904 | 5.984 |
```

```
| main read | 30.674 | 4.088 |
```

```
| main write | 45.183 | 6.022 |
```

Pentium^È~ ,ìCPU,đŽg,Á,½ PC ,ìŠO•"f f,fŠfAfNfZfX'~"x,đ'è,·,éfvf fOf%of€ ,Á,·B



@Ú,µ,íADISC1:\BENCH\PFM68621\Pfm686.doc,đ,²—,.,¾,³,čB


DISC1:\BENCH\PFM68621

 ft@fCf<,ifRfs[]

 PFM686 —p C%ü•ï CWSDPMI @ iDPMI server j

 ftf@fCf<,lfRfs



 Žû~^ftfHf<f\_

DISC1:\BENCH\CWSDPMI2

---



\$i

CE' i FCharles W Sandmann @%ü•ï F i, ±, ¶ j Ž



“à—e

pfm686 ver2.0^È ~,đ“® i,<sup>3</sup>,<sup>1</sup>,é,<sup>1</sup>/<sub>2</sub>,ß,É•K—v,ÈDPMI server,Å,·B



@Ú,µ,í ADISC1:\BENCH\CWSDPMI2\Readme.txt,đ,<sup>2</sup>—,.,<sup>3</sup>/<sub>4</sub>,<sup>3</sup>,ç B

---

pfm686 ver2.0^È~,"@i,<sup>3</sup>,<sup>1</sup>,é,<sup>1</sup>/<sub>2</sub>,ß,É•K—v,ÈDPMI server,Å,·B



@Ú,µ,ÍADISC1:\BENCH\CWSDPMI2\Readme.txt,ð,<sup>2</sup>—,.,<sup>3</sup>/<sub>4</sub>,<sup>3</sup>,çB

DISC1:\BENCH\CWSDPMI2

 ftf@fCf<,lfRfs[]



# PFM486 Ver.1.77H • ]%œž”Å

fCf“fXfg [f<,ižÅ [s



%œ-ÊfCf [fW

```
Performance of 486-PC Ver1.77h(C)1992-1995 DysanKeihin
H-----H
| P54C Frequency = 19.35 MHz Machine:AT v1.77h|
| CPUID Results = GenuineIntel Fam 5 Mdl 2 Stp12 |
| Ecache Read Time =4227 ns/dword (...wait, 1mb/s)|
| Ecache Write Time =4054 ns/dword (...wait, 1mb/s)|
| Memory Read Time =7835 ns/dword (...wait, 1mb/s)|
| Memory Write Time = 752 ns/dword (...wait, 5mb/s)|
H-----H
```



žû~^ftfHf·f\_

DISC1:\BENCH\PFM\_177H

---



§i

'æžO<ž·I ž



“à—e

386 ^È~.l x86 CPU ,ðžg,Á,½ PC ,išO•”f fš<“\,ð‘à’è,·,évf fOf%of€  
,Á,·Bf f, fšfo [fXfgfš [fh Af f, fšf%ofCfg ASO•”fLffffbfVf...fS [fh ASO•”fLffffbfVf...f  
%ofCfg, l<“\,ð‘à’è,·,é,±,Æ,ª,Å,«,Ü,·B



@Ú,µ,íADISC1:\BENCH\PFM\_177H\README.1ST,ð,²—,¾,³,çB

---

```
Performance of 486-PC Ver1.77h(C)1992-1995 DysanKeihin
H-----H
| P54C   Frequency   = 19.35 MHz   Machine:AT v1.77h|
|   CPUID Results   = GenuineIntel Fam 5 Mdl 2 Stp12 |
| Ecache Read Time  =4227 ns/dword (...wait, 1mb/s)|
| Ecache Write Time =4054 ns/dword (...wait, 1mb/s)|
| Memory Read Time  =7835 ns/dword (...wait, 1mb/s)|
| Memory Write Time = 752 ns/dword (...wait, 5mb/s)|
H-----H
```

386 ^È~ ,ì x86 CPU ,đŽg,Á,½ PC ,İŠO•"f,f,Š«"\,đ'è, ,évfOf%of€  
,Ä, ·Bf,f,Šfo[fXfgfŠ[fhAf,f,Šf%ofCfgAŠO•"fLfffbfVf...fŠ[fhAŠO•"fLfffbfVf...f  
%ofCfg,İ«"\,đ'è, ,é,±,Æ,ª,Å,«,Ü, ·B



@Ú,µ, ,ÍADISC1:\BENCH\PFM\_177H\README.1ST,đ,<sup>2</sup>—, ,<sup>3</sup>/<sub>4</sub>,<sup>3</sup>,çB

DISC1:\BENCH\PFM\_177H

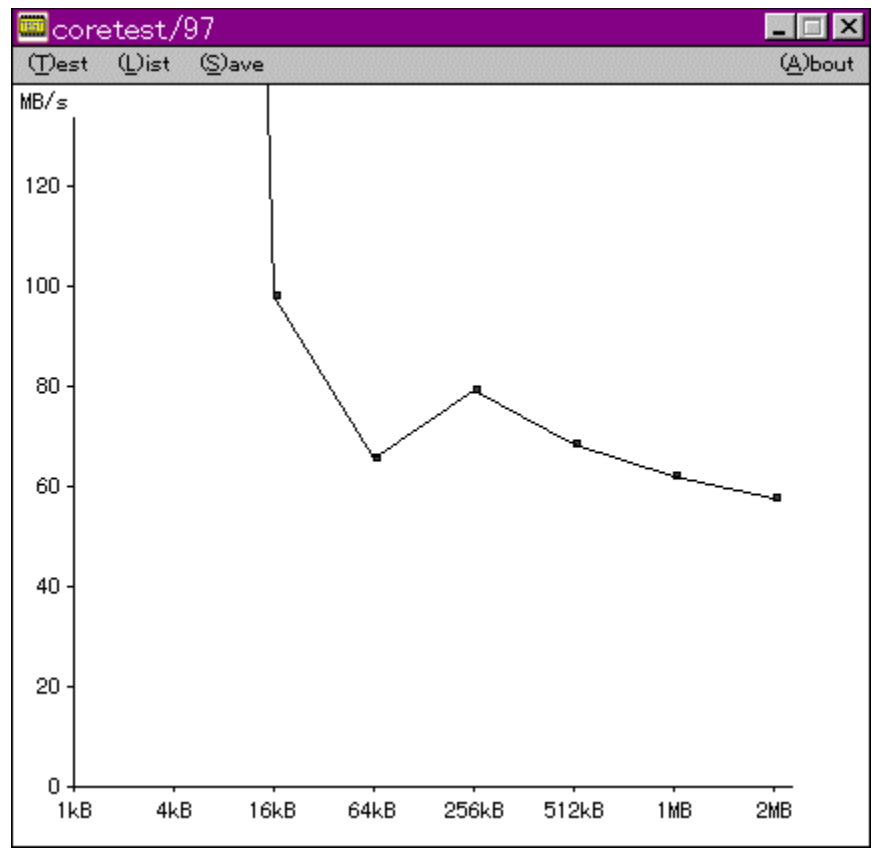
 fC“fXfg [f<,iŽÀ s

# CoreTest/97 1.01

CoreTest/97



CoreTest/97



CoreTest/97

DISC1:\BENCH\CTEST97B

CoreTest/97

'O"c<X<> Ž



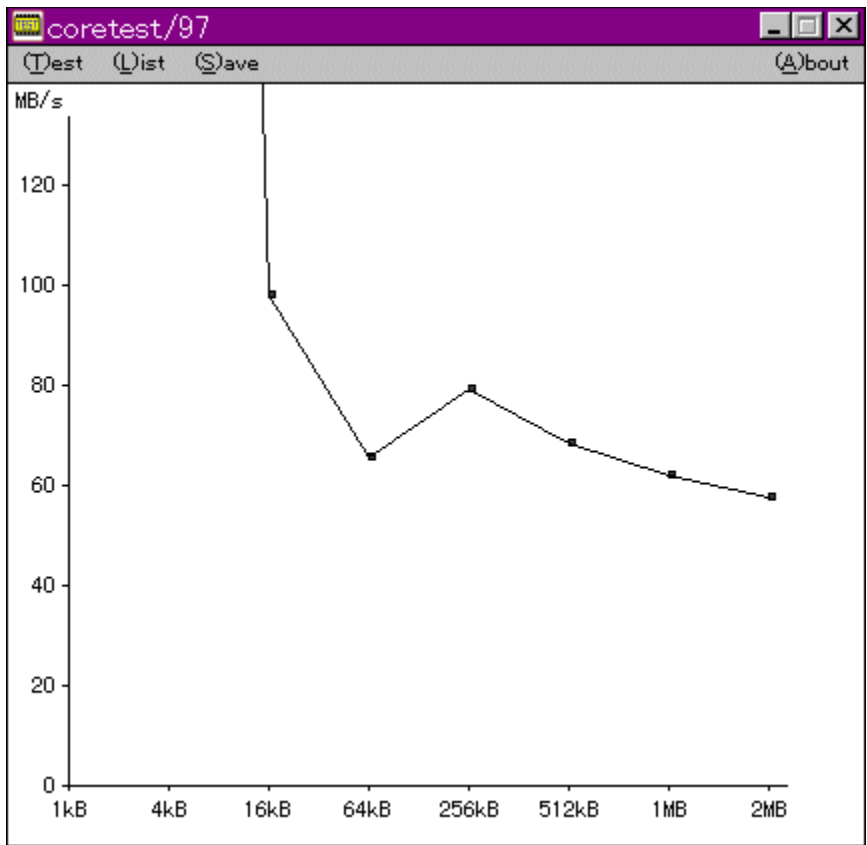
"à—e

f}fVf",lf,f,šfAfNfZfXfXfs[fh,đ'á'è,·,éfvf[fOf%of€,Á,·BCEv'á•",ÉVxD[i%¼'zfffofCfXfhf  
%ofCfoj,đŽg—p,μAPentium,irdtsc-½—β,đ,Á,©,Á,Á³Šm,ÈŽžŠÓ'á'è,đs,È,Á,Á,ç,Ú,·B



@Ú,μ,íADISC1:\BENCH\CTEST97B\README.TXT,đ,²—,¾,³,çB

---





f}fVf“,lf,fŠfAfNfZfXfXfs[fh,đ‘a’è,·,éfvf[fOf%of€,Å,·BÆv‘a•”,ÉVxD[i%¼‘zfffofCfXfhf  
%ofCfo]j,đŽg—p,μAPentium,İrdtsc-½—β,đ,Å,©,Á,Ä³Šm,ÈŽžŠÔ‘a’è,đ[s,É,Á,Ä,ç,Ú,·B



@Ú,μ,ÍADISC1:\BENCH\CTEST97B\README.TXT,đ,²—,¾,³,çB

DISC1:\BENCH\CTEST97B

 fC“fXfg [f<,iŽÀ s

# GBENCH32 2.0

fc"fxfg [f<,ižÀs



%œ-ÊCf [fw



žû~^ftHf<f\_

DISC1:\BENCH\GBENCH20



[S]i

,Ü,é, ,č Ž



“à—e

fOf%oftfBfbfN,ì«”\,đ'è,·,évf fOf%of€,Å,·B32bit,ìXfvf%ofCfjfGf“fWf”,đ—~—  
p,μ,ÄA10•bŠÖ,É%œ-Ê,ì',«Š,!,đ%½%ñs,É,!,é,©•Ž!,μ,Û,·B



@Ú,μ,íADISC1:\BENCH\GBENCH20\README.TXT,đ,<sup>2</sup>—,.,<sup>3</sup>/<sub>4</sub>,<sup>3</sup>,čB

---

GBENCH32 version 2.0

GBENCH  
600frames/10sec

ASD32 Performance Test  
Presented by Aizawa SoftLab.

Push [P] Key to Pause  
EXIT

fOf%oftfBfbfN,ì«”\,đ'è,·,évfj[]fOf%of€,\,·B32bit,lfXfvf%ofCfjfGf“fWf”,đ—~—  
p,μ,ÄA10•bŠÖ,É%œ-Ê,ì',«Š,!,đ%½%ñs,È,!,é,©•\Ž!,μ,Ú,·B



@Ú,μ,ÍADISC1:\BENCH\GBENCH20\README.TXT,đ,<sup>2</sup>—,.,<sup>3</sup>/<sub>4</sub>,<sup>3</sup>,çB

DISC1:\BENCH\GBENCH20



 fC“fXfg [f<,iŽÀ s


 WinGfpftfH [f}f“fXfefXfg GTEST ver.1.2

 fC“fXfg [f<,ižÀ s



 %œ-ÊfCf [fW



 žû~^ftfHf<f\_

DISC1:\BENCH\GT12

 [S]i

,Ü,é, ,ç Ž



“à—e

WinG,lfpfH[f}f“fX,đ‘a’è,·,éfvf[]fOf%of€,Å,·[]B—L-¼,Èfxf“f`f}[]fNfefXfg,Å, ,é3DBENCH  
,Æ“~,¶,æ,æ,ÈCEXCEü,ì[]”i,đ[]o,μ,Ü,·[]B



@[]Ú,μ,·[]ADISC1:\BENCH\GT12\README.TXT,đ,²—,.,¾,³,ç[]B

---



WinG, ìfpftfH[]f}f“fX, ð‘à’è, ·, éfvf[]fOf%of€ , Å, ·[]B—L-¼, Èfxf“f`f}[]fNfefXfg, Å, , é3DBENCH, Æ“` , ¶,  
æ, x, ÈCEXCEù, ì[]“l, ð[]o, µ, Ü, ·[]B



@Ú, µ, ·í[]ADISC1:\BENCH\GT12\README.TXT, ð, 2—, , ¾, ¾, ¶[]B

DISC1:\BENCH\GT12

 fC“fXfg [f<,iŽÀ s

# VTBENCH DOS/V Text Video Benchmark Ver. 1.2

fCf“fXfg[]f<,ižÀ[]s



%œ-ÉfCf[]fW

Scroll BIOS VTBENCH 1.2 | Scroll BIOS T.Kitamura

Direct	BIOS
文字出力 189272字/秒	113563字/秒
スクロール 2228行/秒	19495行/秒
独断偏見評価 21084点	110695点

この結果は「参考」程度にしてください  
結果については責任を負えません(^\_^;)   
[F]で結果をファイルに出力します。  
その他のキーで終了 [ ]



žú~^ftfHf\_f\_

DISC1:\BENCH\VBENCH12



[]\$[]i

-k'°•q•F ž

<http://www.cadin.or.jp/users/baxsoft/>





“à—e

DOS/V,lfefLjXfg%œ-ÊŠÖEW,lfXfs[fh,ðEV<sup>a</sup>,.évf[fOf%of€,Å,.BŠeŽÍ,lfhf%ofCfo,ðŽg  
—p,μ,½,Æ,«,É,Ç,ì,,ç,ç,ì%œ-Ê%ň,è,lfXfs[fh,ðo,Á,ç,é,©,ð‘Š‘Í‘I,ÉEV<sup>a</sup>,μ,Û,.B•ŕŽš•\  
Ž!AfXfNf[f<,Æ,à,ÉfrffI BIOS,Æ%¼‘zVRAM’¼Û‘,«ž,Ý,ì—¼•û,ÁEV<sup>a</sup>,Á,«,Û,.B



@Ú,μ,ÍADISC1:\BENCH\VBENCH12\VTBENCH.DOC,ð,<sup>2</sup>—,.,<sup>3</sup>/<sub>4</sub>,<sup>3</sup>,çB

---

Scroll BIOS VTBENCH 1.2					Scroll BIOS T.Kitamura				
1	獵リ	獵リ	獵リ	高リ					
2	獵リ	獵リ	獵リ	高リ					
3	獵リ	獵リ	獵リ	高リ					
4	獵リ	獵リ	獵リ	高リ					
5	獵リ	獵リ	獵リ	高リ					
6	獵リ	獵リ	獵リ	高リ					
7	獵リ	獵リ	獵リ	高リ					
8	獵リ								
9	獵リ								
10	獵リ								
11	獵リ								
12	獵リ								
13	獵リ								
14	獵リ								
15	獵リ								
16	獵リ								
17	獵リ								
18	獵リ								
19	獵リ								
20	獵リ								
21	獵リ								
22	獵リ								
23	獵リ								

VTBENCH V-TEXT Benchmark by T.Kitamura		
ビットモード	03h	80字*25行 640*480
表示フォント	半角:8*19 全角:16*19	

	Direct	BIOS
文字出力	189272字/秒	113563字/秒
スクロール	2228行/秒	19495行/秒
独断偏見評価	21084点	110695点

この結果は「参考」程度にしてください  
結果については責任を負えません(^\_^;)  
[F]で結果をファイルに出力します。  
その他のキーで終了 [■]

19	獵リ
20	獵リ
21	獵リ
22	獵リ
23	獵リ

F01 F02 F03 F04 F05 F06 F07 F08 F09 F10 F11 F12

DOS/V,lfefLjXfg%œ-ÊŠÖÆW,lfXfs[fh,ðÆv<sup>a</sup>,;éfvj[fOf%œf€,Å,·BŠeŽí,lfhf%ofCfo,ðŽg—  
p,μ,½,Æ,«,É,Ç,ì,,ç,ç,ì%œ-Ê%œñ,è,lfXfs[fh,<sup>a</sup>o,Å,ç,é,©,ð‘Š‘í“l,ÉÆv<sup>a</sup>,μ,Û,·B•ŕŽš•\  
Ž!AfXfNf[fç,Æ,à,ÉfrffI BIOS,Æ%¼‘zVRAM’¼Ú‘,«ž,Ý,ì—¼•û,ÅÆv<sup>a</sup>,Å,«,Û,·B



@Ú,μ,·ÍADISC1:\BENCH\BENCH12\VTBENCH.DOC,ð,<sup>2</sup>—,·,<sup>3</sup>/<sub>4</sub>,<sup>3</sup>,çB

DISC1:\BENCH\BENCH12

 fC“fXfg [f<,iŽÀ s

Š”Ž®%oiŽĐ fAfC□Efi□□Eff□lf^<@Ší fAfvfŠfxf“f`

fC“fXfg□lf<,ižÀ□s



%oæ-ÊfCf□□lfW



Žú~^ftfHf<f\_

DISC1:\BENCH\WKAPB



□S□i

Š”Ž®%oiŽĐ fAfC□Efi□□Eff□lf^<@Ší  
<http://www.iodata.co.jp/>



“à—e

Windows 95 ĀŽÀŪ,ÉfAfvfŠfP[fVf†“,đŽÀ[s,μ,½,Æ,«,lfVfXfef€«”\,đ•]‰ı,.,éfvfOf  
%of€,Ā,·BfAfvfŠfP[fVf†“,đŽg—p,μ,Āfxf“f`f}[]fN,đŽæ,é,½,ßAf`f...  
[]fjf“fO,đ[s,É,æê†,ÉŽÀŪ,ìŽg—  
pŽž,É,Ç,ê,¾,~“x,ªEüã,.,é,ì,©,ªA”äŠr“l•ª,©,è,â,.,,È,Á,Ä,ç,Ü,·B  
'a'è€-ÚF“d'ì,Āfxf“f`f}[]fN Af[]f, 'Āfxf“f`f}[]fN AfyfCf“fg,Āfxf“f`f}[]fN

---

アプリベンチ

クリップボードへコピー	テキストファイルで保存	測定項目の編集
測定項目の保存	測定項目の呼び出し	測定精度の選択
警告の設定	表示位置の設定	表示モードの選択
ヘルプビックの検索	バージョン情報	閉じる

全項目の測定	1325.1	
電卓でベンチマーク	6060	
メモ帳でベンチマーク	6372	
ペイントでベンチマーク	16063	



Windows 95 ĀŽÀÛ,ÉfAfvfŠfP[fVf#f",đŽÀ[s,μ,½,Æ,«,lfVfXfef€«"\\,đ•]‰º,·,éfvf[fOf%of€  
,Ā,·BfAfvfŠfP[fVf#f",đŽg—p,μ,Āfxf"f`f}[]fN,đŽæ,é,½,βAf`f...  
[]fjf"fO,đ[s,È,κé#f,ÉŽÀÛ,lŽg—pŽž,É,Ç,ê,¾,~'~"x,ªEüã,·,é,ì,©,ªA"äŠr"l•ª,©,è,â,·,-  
,É,Ā,Ā,ç,Û,·B  
'ª`è€-ÚF"d`ì,Āfxf"f`f}[]fN[Af[]f,' ,Āfxf"f`f}[]fN[AfyfCf"fg,Āfxf"f`f}[]fN

DISC1:\BENCH\WKAPB

 fC“fXfg [f<,iŽÀ s

 Š”Ž®%öiŽĐ fAfC□Efi□[□Eff□[f^<@Ší Topic for Windows  
Ver 1.04

 ftf@fCf<,lfRfs□I



Žú~^ftfHf<f\_

DISC1:\BENCH\TOPICWIN

---



□\$□ì

Š”Ž®%öiŽĐ fAfC□Efi□[□Eff□[f^<@Ší  
<http://www.iodata.co.jp/>



“à—e

Ⓒ»□ÝŽg—p,μ,Ä,ç,é Windows fvfxfef€,lfpftfH□[f}f“fX,đ‘à’è,μ,½,è□A<@“\,ì—L-  
³,đⒸÿ□,·,éfvf□fOf%of€,Ä,·□B  
‘à’è□€-Ú□FfOf%ofZfbfN□AffWf^f<frfffi□Af□f,fŠ□AffBfXfNfhf  
%ofCfu□Avf□fZfbfT□Af□[fo□[f□[f<□AfTfEf“fh  
**,±,lfvf□fOf%of€,iWindows 3.1□ê—p,Ä,·□BWindows 95,Ä,í“ @□ì,μ,Ü,¹,ñ□B**

---

«»ŸŽg—p,μ,Ä,ç,é Windows fVfXfef€,ìpftfH[f}f“fX,ð‘à’è,μ,½,èA<@”\,ì—L-  
³,ðŸŸ,·,·,éfvf[fOf%of€,Ä,·B  
‘à’è€—ÚFfOf%oftfBfbfN[AffWf^f<frfffi[Af[f,fŠ[AffBfXfNfhf  
%ofCfu[Afvf[fZfbfT[Afi[f<sub>o</sub>[fi[f<[AfTfEf“fh  
**,±,ìfvf[fOf%of€,ìWindows 3.1è—p,Ä,·BWindows 95,Ä,í“@ì,μ,Ü,¹,ñB**


DISC1:\BENCH\TOPICWIN

 ftf@fCf<,lfRfs[]

# WHATIDE

 fC“fXfg[f<,iŽÀs



 Žû~^ftjHf<f\_

DISC1:\BENCH\WHATIDE

---



□\$□ì

Tom Warren Ž□



“à—e

DOS□ă,ÅIDE,lf n□[fhfffBfXfN,ì□î•ñ,đ•\Ž!,·,éfvf□fOf%of€  
,Å,·□BfvfŠf“f\_□[□”□Afwfbfh□”□A1fgf%ofbfN, ,1/2,è,lfZfNf^□”□AfZfNf^fofbftf@fTfCfY□A^è  
%oñ,İŠ,,,è□ž,Ÿ,É,“, , ,éZfNf^□”(fuf□fbfNf,□[fh),ÆECCfofCfg□”,đ•\Ž!,μ,Ü,·□B



□@□Ú,μ,,í□ADISC1:\BENCH\WHATIDE,đ,<sup>2</sup>—, ,<sup>3</sup>/<sub>4</sub>,<sup>3</sup>,ç□B

---



DOS ä, ÅIDE, \fn [fhfffBfXfN, i i • ñ, ð • \Ž!, ., évfj fOf%of€ , Å, . BfvfŠf“f\_[]“[]Afwfbfh[]“A1fgf  
%ofbfN, , ½, è, ifZfNf^[]“[]AfZfNf^fofbftf@fTfCfY[]A^è  
%oñ, iŠ,, èž, Ý, É, ; , , éfZfNf^[]“(fuf[]bfNf, []fh), ÆECCfofCfg[]”, ð • \Ž!, μ, Ü, .[]B

 @Ú, μ, . í[]ADISC1:\BENCH\WHATIDE, ð, ²—, , ¾, ³, ç[]B


DISC1:\BENCH\WHATIDE

 fC“fXfg [f<,iŽÀ s

# Quantum Data Access Time Benchmark

 ftf@fCf<,lfRfs[]I



 Zû~^ftfHf<f\_

DISC1:\BENCH\QBENCH

---



[\$]i

Quantum Corporation  
<http://www.quantum.com/>



“à—e

fn[]fhfffBfXfN,ìff[]f^fAfNfZfX‘-“x,Æ“]’-‘-“x,ð‘a’è,.,éxf“f`f}[]fNfvf[]fOf%of€,Â,·[]B

**NEC PC-**

**9800fVfŠ[]fY,Â,í[]³[]í,É“@[]ì,μ,Ü,<sup>1</sup>,ñ[]B[]Â^«,ì[]ê[]f[]fn[]fhfffBfXfN,ð“j<sup>1</sup>,.,é,“,»e,², ,é,ì,Â[]**  
**APC-9800fVfŠ[]fY,Â,í-{}fvf[]fOf%of€,ðCE^,μ,ÂZg—p,μ,É,ç,Â,,<sup>3</sup>/<sub>4</sub>,<sup>3</sup>,ç[]B**

---

---