

## CANOPUS fZfbfgfAfbfv,lfwf·fv

CANOPUS fZfbfgfAfbfv, í Afjfm [fvfX]», lfn [fhfEjFfA, â\vtfgfEjFfA, ðfVfXfef€  
, É'g, Ýž, p, Æ, «, ÉŽg, ç, Ü, ·B·K—v, Æ, É, étf@fCf<, ðfVfXfef€  
, lfn [fhfffBfXfN, ÉfRfs [μ, ½, è [AfffofCfXfhf%ofCfo, i%ŠúÝ'è, âfAfvfŠfP [fVf#f", lfvf [fOf%of€  
f}f [fWff, Ö, i"o~^, È, Ç, à [s, ç, Ü, ·B

'^Ó FCANOPUS fZfbfgfAfbfv, í Windows , lfVfFf<, ðfVf [fOf%of€f}f [fWff^ ÈŠO, ì, à, ì, È·ïX, ³, è, Ä, ç  
, é, Æ, «, É, ÍfOf< [fv, âfAfcfRf" , ì"o~^, ð [s, ç, Ü, ¹, ñB

ŽŸ, ì-ÚŽŸ, ì€-Ú, ðfNfŠfbfN, μ, Ä, ¾, ³, çB, Ü, ½, Í Tab fL [ð%Ÿ, μ, Ä-Ú"ì, ì€-  
Ú, È^Ú, è [AfcfŠf^ [f" fL [ , , é, ç, Í Enter fL [ð%Ÿ, μ, Ä, ¾, ³, çB

**STEP 1 fZfbfgfAfbfv, ì<N"® , ÌŽd·ù**

**STEP 2 fCf" fXfg [f< [æfffBfCfNfgfŠ, ÌŽw'è**

**STEP 3 fCf" fXfg [f< [€-Ú, ìÝ'è**

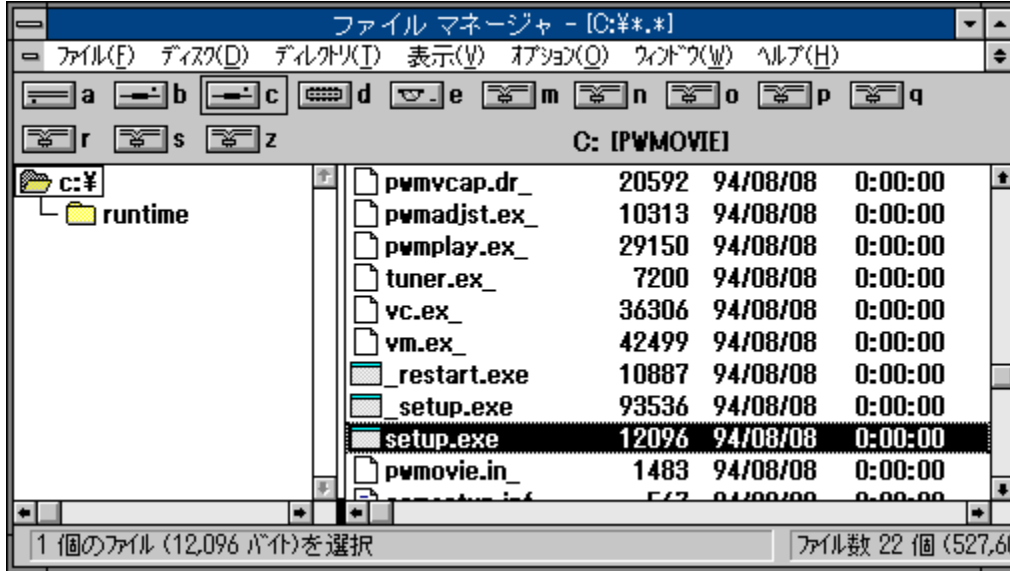
**STEP 4 fhf%ofCfo, ÌfRf" ftfBfOfC [fVf#f"**

**STEP 5 fZfbfgfAfbfv, ì|—¹ [Windows , ìÄ<N"®**

F1 fL [ð%Ÿ, ·, Æ [Afwf·fv, ÌŽg, ç·ù, ¾·\Žì, ³, è, Ü, ·B

## STEP 1 fzfbfgfAfbfv,ì<N“®,ìžd•û

fzfbfgfAfbfvfffBfXfN,É“ü,Á,Ä,ç,é SETUP.EXE ,ð<N“®,μ,Û,·□B%°°,ì□}  
 ,lftf@fCf<f}fll□fWff,©,çfZfbfgfAfbfv,ð<N“®,μ,æ,æ,Æ,μ,Ä,ç,é—á,Ä,·□B



fwf<fv,ìžg,ç•û,ðCE©,é,É,í□AF1,ð%°ÿ,μ,Ä,,³/4,³,ç

## STEP 2 fCf“fXfg□lf<□æfffBfCEfNfgfŠ,ìŽw’è

fZfbfgfAfbfv,ª<N“® ,µ,Ä, © ,ç,µ,Î,ç,,·,é,Æ%oo²□},ì,æ,π,È\_fCfAf□□Of{fbfNfX,ªŠJ,«,Ü,·□B,±,±,Ä,ì□AfAfvfŠfP□[fvfj“,È,Ç,Ä•K—v,Æ,È,étfj@fCf<,δ,µ,Ü,Ä,Ä,,,-,½,ß,ìfn□[fhfffBfXfN□ã,ìfffBfCEfNfgfŠ,ðŽw’è,µ,Ü,·□B

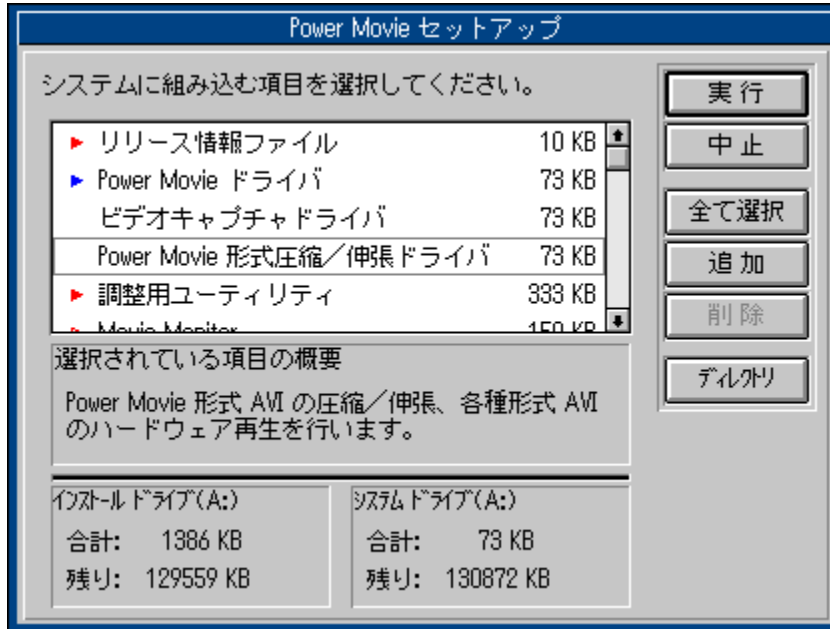


□ufpfX-¼(P):□v,É,ìffffHf<fg,ìfCf“fXfg□lf<fffBfCEfNfgfŠ,ª□Ý’è,³,ê,Ä,ç,Ü,·□B•ì□X,ì•K—v,ª,È,,è,ì,» ,ì,Ü,Ü□uŠJŽn□vf{f^f“,ðfNfŠfbfN,µ,Ü,·□B•È,ìfffBfCEfNfgfŠ,ÉfCf“fXfg□lf<,µ,½,ç□ê□‡,ì□ufpfX-¼(P):□v,É,» ,ìfffBfCEfNfgfŠ,ìpfX-¼,ð“ü—ì,µ,Ä, © ,ç□uŠJŽn□vf{f^f“,ðfNfŠfbfN,µ,Ü,·□B

fCf“fXfg□lf<□æfffBfCEfNfgfŠ,ìŽw’è,ìfXfefbfv,Ö□i,ñ,Ä, © ,ç,à•ì□X,Ä,« ,Ü,·□B

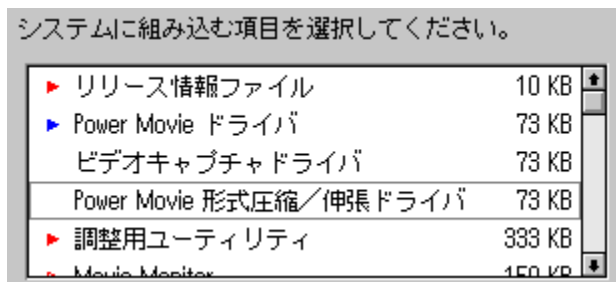
### STEP 3 fCf“fXfg□lf<□€-Ú,ìŸ’è

%°□},ì,æ,α,Éf\_fCfAf□Of{fbfNfX,ª•\Žì,³,è,½,ç□AfVfXfef€  
 ,ÉfCf“fXfg□lf<,·éfAfVfŠfP□[fVf#f“,È,Ç,ì□€-Ú,ðŸ’è,μ,Û,·□B



### □@□€-Ú,ìŸ’è

f\_fCfAf□Of{fbfNfX,ìã•”,É,·éfŠfXfg,©,ç’g,Ÿ□ž,Ÿ,½,ç□€-Ú,ðŸ’è,μ,Û,·□B□€-Ú-¼,ì□Ÿ’α,É  
 %°iCEÜ,«,ìŽOŠp,ª<L,³,è,À,ç,é,à,ì,ªfVfXfef€,É’g,Ÿ□ž,Û,è,Û,·□B%°□},ì—á,À,ìã,©,ç 1, 2,  
 5, 6 ”Ö-Ú,ì□€-Ú,ì’g,Ÿ□ž,Û,è,Û,·ª□A3, 4 ”Ö-Ú,ì□€-Ú,ì’g,Ÿ□ž,Û,è,Û,ªŸ□B



,±,ì’g,Ÿ□ž,Ÿ,ì ON/OFF ,ð•ì□X,·,é,É,ì□A,Û,·-Ú“ì,Æ,·,é□€-  
 Ú,ðfNfŠfbfN,μ,ÀŸ’è,μ,Û,·□BŸ’è,³,è,À,ç,é□€-Ú,ìŽìŠp,ç~g,É,æ,À,À’í,Û,è,Û,·□Bìã□},ì—  
 á,À,ì 4 ”Ö-Ú,ì□€-Ú,ªŸ’è,³,è,À,ç,Û,·□B%°E’α,É•À,ñ,À,ç,é□u’Ç  
 %°Á□v,Û,½,ì□u□í□œ□vf{f^f“,ð%°Ÿ,μ,Û,·□B□u’Ç%°Á□vf{f^f“,ð%°Ÿ,·,Æ□€-Ú,ì□Ÿ’α  
 ,ÉŽOŠpf}□[fN,ª•t,ç,À’g,Ÿ□ž,Ÿ,ª□s,ì,è,é,±,Æ,É,È,è,Û,·□B□u□í□œ□vf{f^f“,ð  
 %°Ÿ,·,ÆŽOŠpf}□[fN,ì□A,ì□A,±,ì□€-Ú,ì’g,Ÿ□ž,Ÿ,ì□s,ì,è,È,È,è,Û,·□B

## ☐@fCf“fXfg☐[f<,iŠ]Žn

•K—v,É☐€—Ú,ì'í'ð,ª☐|—  
¹,μ,½,ç☐A☐uŽÀ☐s☐vf{f^f“ ,ðfNfŠfbfN,μ,ÄfCf“fXfg☐[f<,ðŠ]Žn,μ,Û,·☐B

## ☐@,»,ì'¼

fŠfXfg“à,ì☐€—Ú,ðf\_fuf<fNfŠfbfN,·,é,Æ☐A'g,Ý☐ž,Ý,ì **ON/OFF**  
,ªCEðCEÝ,É☐Ø,è'Ó,í,é,ì,Åf{f^f“ ,É,æ,é•û-@,æ,è,à☐ó'Ô,ð,·,î,â,·ï☐X,Å,«,Û,·☐B

, ,é☐€—Ú,ðfNfŠfbfN,μ,Ä'í'ð,·,é,Æ☐A,»,ì☐€—Ú,ÉŠÖ,·,éŠT—v,ªf\_fCfAf☐Of{fbfNfX,ì't  
%o>” ,É•\Žì,³,è,Û,·☐B

### 選択されている項目の概要

ファイル構成やモジュールの概要および補遺を記述したファイルです。

☐u'S,Ä'í'ð☐vf{f^f“ ,ðfNfŠfbfN,·,é,ÆfŠfXfg“à,ì☐€—Ú'S,Ä,ÉŽOŠpf}☐[fN,ª•t,«,Û,·☐B,±  
,ì☐ó'Ô,Å☐uŽÀ☐s☐vf{f^f“ ,ðfNfŠfbfN,·,é,Æ'S,Ä,ì☐€—Ú,ªVfXfef€ ,É'g,Ý☐ž,Û,è,Û,·☐B

☐uÄp”Ú\_ÄØ☐vf{f^f“ ,ðfNfŠfbfN,·,é,Æ☐AfCf“fXfg☐[f<☐æfffBfCEfNfgfŠ,ðŽw'è,·,é,½,ß,ìf\_fC  
fAf☐Of{fbfNfX,ª•\Žì,³,è,Û,·☐B**STEP 2**  
,ÄŽw'è,μ,½fffBfCEfNfgfŠ,©,ç•ï☐X,μ,½,ç☐ê☐‡,ÉŽg,ç,Û,·☐B

%o☐},ì,æ,ª,É•\Žì,³,è,Ä,ç,é☐”ì,ì☐AfCf“fXfg☐[f<,É•K—v,Éfn☐[fhfffBfXfN,ì—e—É,ð•\  
,μ,Û,·☐B☐u☐‡CEv☐v,ÄŽì,³,è,é,ì,í'g,Ý☐ž,Û,è,éftf@fCf<,ìTfCfY,ì☐‡CEv,Å,·☐B☐uŽc,è☐v,ÄŽì,³,  
è,é,ì,ìfCf“fXfg☐[f<CEã,ìfn☐[fhfffBfXfN,ìó,«—e—É,Ä,·☐B☐u²Ý½Ä°Û Äp×²ìp☐v,Æ☐u¼½ÄÑ  
Äp×²ìp☐v,ì,Q,Ä,ìfhf%ofCfu,ÉŠÖ,·,é☐î•ñ,ªŽì,³,è,Ä,ç,é—☐—R,ì☐AfCf“fXfg☐[f<☐æ,Æ  
Windows ,ì<N“@fhf%ofCfu,Æ,ª^Û,É,Ä,Ä,ç,é☐ê☐‡,É—¼fhf  
%ofCfu,É'í,μ,Äftf@fCf<,ìRfs☐[ ,ð☐s,í,È,¯,è,ì,É,ç,È,ç,±,Æ,ª, ,é,½,ß,Ä,·☐B  
fCf“fXfg☐[f<☐æ,ìŽw'è,ÉŠÖ,í,ç,·,fvfXfef€fffBfCEfNfgfŠ,ÉfRfs☐[ ,³,è,é☐€—  
Ú,ì☐Ä,çŽOŠpf}☐[fN,ª•t,«,Û,·☐B☐Ó,çŽOŠpf}☐[fN,ìfCf“fXfg☐[f<☐æfffBfCEfNfgfŠ,ÉfRfs☐[ ,³,  
è,Û,·☐B

インストールドライブ(A:)	システムドライブ(A:)
合計: 1386 KB	合計: 73 KB
残り: 129559 KB	残り: 130872 KB

#### STEP 4 fhf%ofCfo,lfRf“ftfBfOfCE[fVf+f”

ftf@fCf<,lfRfs[,,æ,ÑfAfCfRf“,l“o~^,ª|—¹,·,é,Æ[AfffofCfXfhf%ofCfo,l“o~^,ð[s,ç,Ü,·B

,±,lfXfefbfv,ÍSefffofCfXfhf%ofCfo,É,æ,Á,Ä^Ù,È,è,Ü,·,ì,Å[A,“ŽèŽ[ç,lf}ffj...fAf<,ðŽQ[Æ,µ,Ä,-  
,¾,¾,ç[B

**STEP 5 fZfbfgfAfbfv, ì|—<sup>1</sup>^Windows , ìÄ<N“®**

fZfbfgfAfbfv, ðŠ®—<sup>1,3,1</sup>, é, ½, ß, É Windows , ðÄ<N“®<sup>3,1</sup>, é, ±, Æ, a, , è, Ü, ·B

, ±, ìê±ACE»ÝŽÀs't, ìfAfvfŠfP[fVf†f“, ð, ·, ×, Ä|—<sup>1,3,1</sup>AuWindows  
, ðÄ<N“®, ·, évf{f^f“, ðfNfŠfbfN, μ, Ä, ¾, çB



—pœê

“o~^,³,ê,Ä,ç,Û,¹,ñ□B

# f\_fCfAf\_fOf{fbfNfX

□ì<Æ,É•K—v,È□î•ñ,ðft□[fU,É,½,„,Ë,½,è□Aft□[fU,É•K—v,È□î•ñ,ð•\  
Z|,·,é,½,ß,ÉÆ»;ê,éEfbf“fhfE,ì,±,Æ,Å,·□B

