

Internet fIf“f%fCf“f\ftfgfEfFfA

POWER REPORT“Á‘I ’è”ôfIf“f%fCf“f\ftfgfEfFfA

Windows95/NT-pf\ftfgfEfFfA



fCf“f^[]flfbfg[]EfZfbfgfAfbfvfc[]lf< Ver1.13



Winbiff Ver1.61



TakIRC Ver0.86



Windows Sockets FTP Client Application - WS_FTP 4.0



Wsarch32



Wintama alpha14



Tera Term Pro version 2.0 for Windows95/NT

Windows3.1/95-pf\ftfgfEfFfA



AL-Mail Ver1.32



Winbiff Ver1.24



TakIRC Ver0.86



Tera Term version 1.3 for MS-Windows 3.1

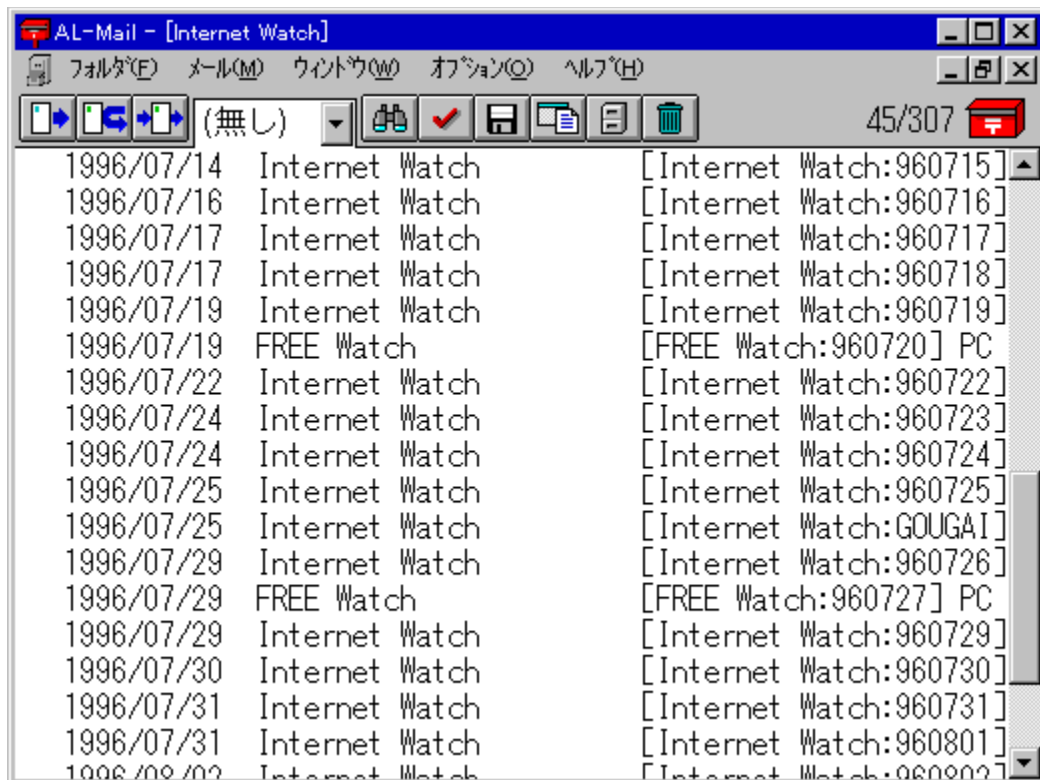


AL-Mail Ver 1.32

インストールの実行



%æ-ÉfCf [fw



Žû~^ffBf@fnfgfŠ DISC1:\OLS\INTERNET\ALM132



□ižò '†'°<šžu□A~a“c ‘ă ž□
<http://www.imasy.or.jp/~naka/>



“à-e

AL-Mail ,Í Internet -p,Ì“džqf□□[f<fvf□f0f%f€ ,Å , ·□B

AL-Mail,ÍInternet-p,Ì“džqf□□[f<fvf□f0f%f€ ,Å , ·□B

f[] [f<, iŽó[]M, É, íPOP3, ð[]A' -[]M, É, íSMTP, ð, » , ê, ¼, êŽg-
p, μ, Û, ·[]Bf[] [f<fT[] [fo[] [, Æ, È, ézfXfg, Å, í[]A, ±
, ê, ç, ÌfT[] [fo[] [, º[]³, μ, fCf“fXfg[] [f<, ³, ê[]A“®[]ì, μ, Ä, ç, é•K-v, º,
, è, Û, ·[]B



f\ftfgfEjFfAŽí•Ê

fVfFfAfEjFfA \2,000



Winbiff Ver1.61

インストールの実行



インストールの実行



インストールの実行 DISC1:\OLS\INTERNET\B32161F



インストールの実行 (S) fIf@f"fwf\ftfg
<http://www.orangesoft.co.jp>



インストールの実行

Winbiff, íInternet mail, ì' -
ŽóM, ðWindows ä, Ås, È, ¢fAfvfŠfP [fVf†f", Å, ·B

ftfHf<f_ËYö, âA1'ä, ìf}fvf", Å•i", ìft [fU [, a~ -
p, Å, «, é, È, ÇA•Ö-~, È<@"\, ð"ð, †, Ä, Ü, ·B



インストールの実行 f\ftfgfEjFfAŽí•Ê

fVfFfAfEfFfA \3,000



Winbiff Ver1.24

インストールの実行



インストールの実行



インストールの実行 DISC1:\OLS\INTERNET\B16124



インストールの実行 (S) fIf@f"fwf\ftfg
<http://www.orangesoft.co.jp>



インストールの実行

Winbiff, íInternet mail, ì' -
ZóM, ðWindows ä, Ås, È, *fAfvfŠfP [fVf†f", Å, ·B
ftfHf<f_ÉYö, âA1'ä, ìf}fVf", Å•i", ìft [fU [, a-~ -
p, Å, «, é, È, ÇA•Ö-~, È<@"\, ð"ö, |, Ä, ç, Ü, ·B



インストールの実行 f\ftfgfEjFfAŽí•Ê

fVfFfAfEfFfA \3,000



Ver1.13

インストールの実行



接続プロバイダと接続装置の選択

接続するプロバイダと接続装置を選択してください

プロバイダ名/アクセスポイント(P):

[03] NIFTY-HyperRoad_東京E

NIFTY-Serveの高速インターネット接続サービスです。ユーザ名として「NIM-〈NIFTY-Serveユーザ名〉」を入れてください。例えば「NIM-ABC01234」といったように。パスワードはNIFTY-Serveのものと同じです。

接続に使用する装置(M) SUNTAC MS288AF,EF

< 戻る(B) 次へ (N) > キャンセル ヘルプ(H)



DISC1:\OLS\INTERNET\PPPST113



(S) http://www.netvision.co.jp/



ヘルプ

接続プロバイダと接続装置の選択

接続するプロバイダと接続装置を選択してください

プロバイダ名/アクセスポイント(P):

[03] NIFTY-HyperRoad_東京E

NIFTY-Serveの高速インターネット接続サービスです。ユーザ名として「NIM-〈NIFTY-Serveユーザ名〉」を入れてください。例えば「NIM-ABC01234」といったように。パスワードはNIFTY-Serveのものと同じです。

接続に使用する装置(M) SUNTAC MS288AF,EF

< 戻る(B) 次へ (N) > キャンセル ヘルプ(H)

NIFTY-Serve Road4,Hyper Road
•{'tfCf"f^[flfbfg
Internet_Gardencity
flfbfgf%fsf...f^
,i,á,î,µ,çflfbfg
,m,l,sflfbfg
infoNia
fRfyf<fjfnfX
flfbfgfrfWf#f"[]Efcf"f^[flfbfgfT[]frfX



f\ftfgfEjFfAŽí•Ê

ftfŠ[]f\ftfgfEjFfA

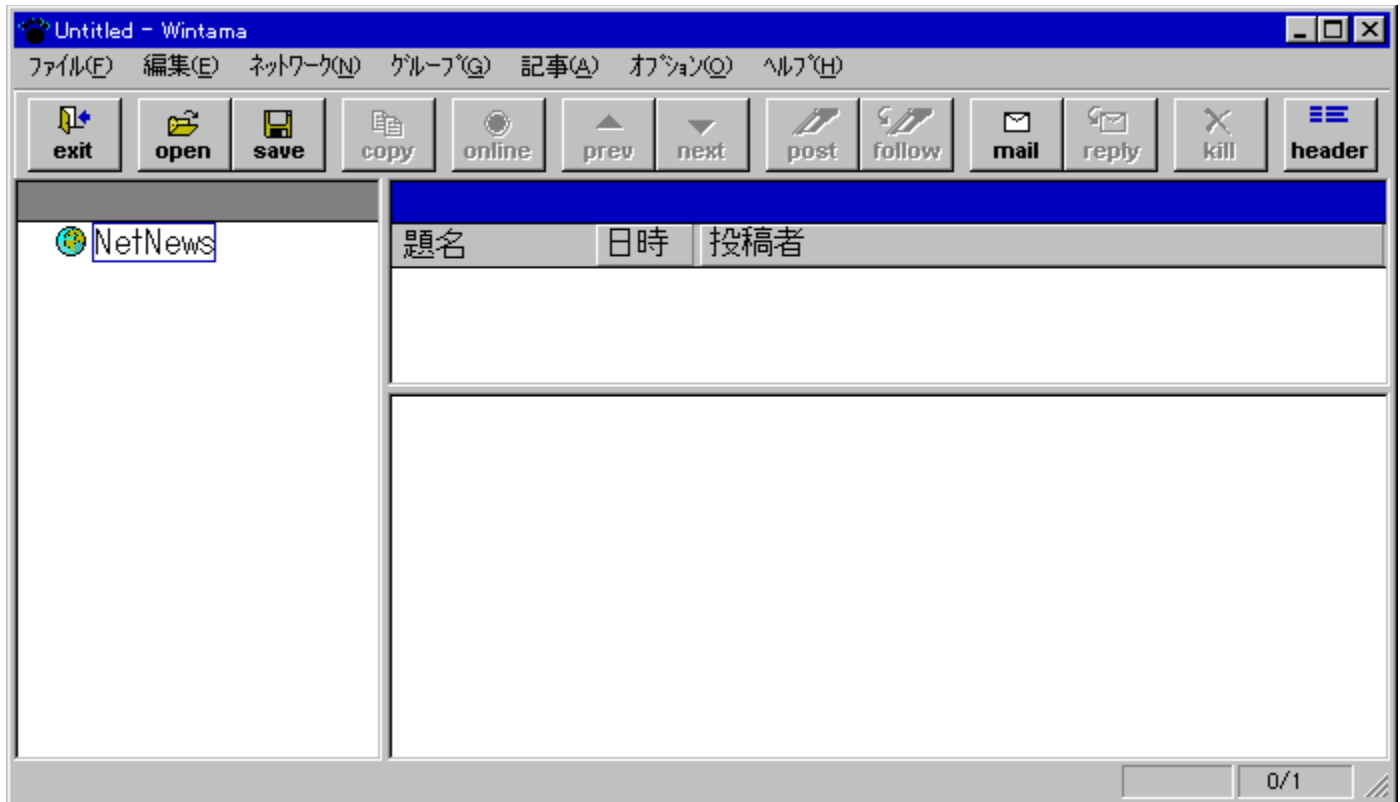


Wintama alpha14

インストールの実行



%æ-ÉfCf[]fW



Žû~^ffBf@fNfgfŠ DISC1:\OLS\INTERNET\TAMA014F



□ižò (š")fIf@f"fWf\ftfg
<http://www.orangesoft.co.jp>



"à-e

Wintama, ÍNetNews, ð"Ç, Ý□', «, ·, é, ½, ß, Ìfjff...□[fXfš□[f_□[, Å, ·□B
, ±, Ìfo□[fWf#f", Í□AfAf<ftf@fo□[fWf#f", Æ, ç, ¢, ±, Æ, Å'½, , Ì

<@”\, ª–čŽÀ’•, Å, •, ªAŠî–{“I, Èfj f...[]fX, ì“Ç, Ý[]’, «, Í%Â”\, Æ, È, Á
, Ä, ç, Ü, •B
, ±
, ìfAf<ftf@fefXfg, Å, ìft[]fU[][, ì, Ý, È, ³, ñ, ì^Ó©, ðŽQ[]l, É[]A, æ, è
, æ, çf\ftfg, ð[]ì, Á, Ä, ç, «, ½, ç, Æ[]l, !, Ä, ç, Ü, •B, ²<|–Í, ð, Šè, ç, ç
, ½
, μ, Ü, •B



f\ftfgfEjFfaŽí•Ê

ftfŠ[]f\ftfgfEjFfa

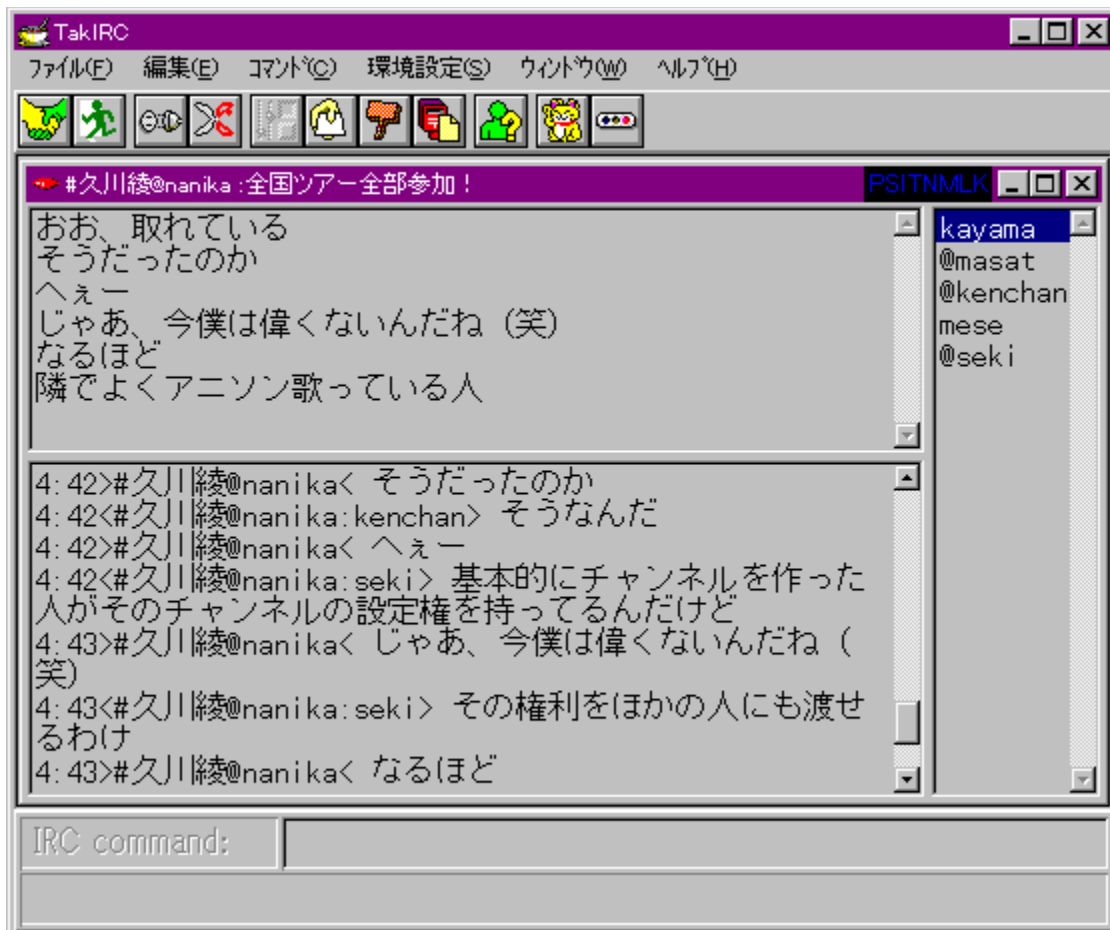


TakIRC Ver0.86

インストールの実行



久川綾@nanika



久川綾@nanika

DISC1:\OLS\INTERNET\TIRC1686



久川綾@nanika

<http://www.bekkoame.or.jp/~takkey/TakIRCSup/TakIRC1.html>



“à-e

@TakIRC, Internet Relay Chat IRC j, Ì, ½, ß, Windows-pfNf
%fCfAf“fgf\ftfg, Å, ·

, È, “A, ±, Ìf\ftfg, ÌÅV”Å, a^È%º, ÌêŠ, ÉfAfbfv, ³, ê, Ä, ç, Ü, ·B
NIFTY-Serve FINETAP LIB 1
ftp://ftp.kyoto.wide.ad.jp/IRC/misc



f\ftfgfEjFfAŽí•Ê

ftfŠ[f\ftfgfEjFfA

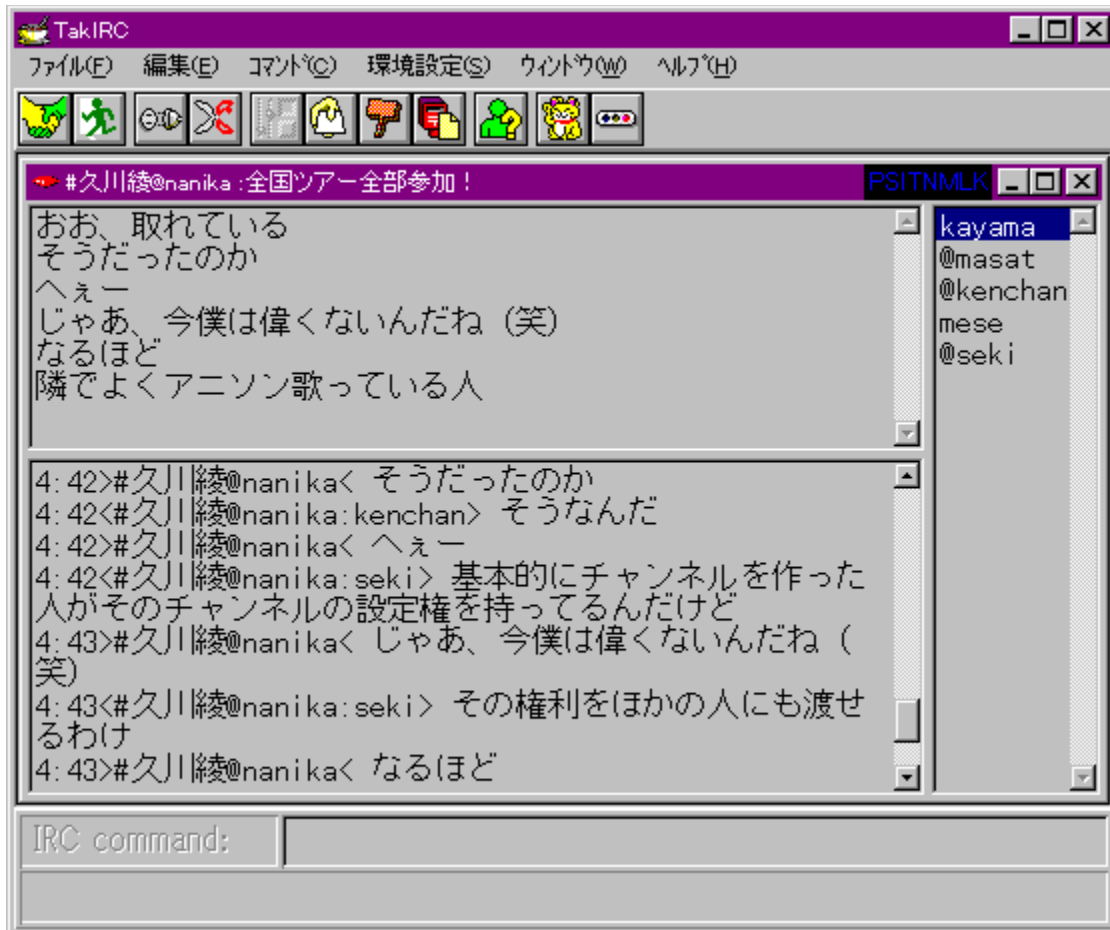


TakIRC Ver0.86

インストールの実行



%æ-ÉfCf[] [fW



Žû~^ffBf@fNfgfš

DISC1:\OLS\INTERNET\TIRC3286



□iž0 'ë %ë□b ž□

<http://www.bekkoame.or.jp/~takkey/TakIRCSup/TakIRC1.html>



“à-e

@TakIRC, Internet Relay Chat IRC, 1/2, Windows-pfNf
%fCfAf“fgf\ftfg, Å, ·B

, È, “A, ±, Ìf\ftfg, ÌÅV”Å, a^È%º, ÌêŠ, ÉfAfbfv, ³, ê, Ä, ç, Ü, ·B
NIFTY-Serve FINETAP LIB 1
ftp://ftp.kyoto.wide.ad.jp/IRC/misc



f\ftfgfEjFfAŽí•Ê

ftfŠ[f\ftfgfEjFfA

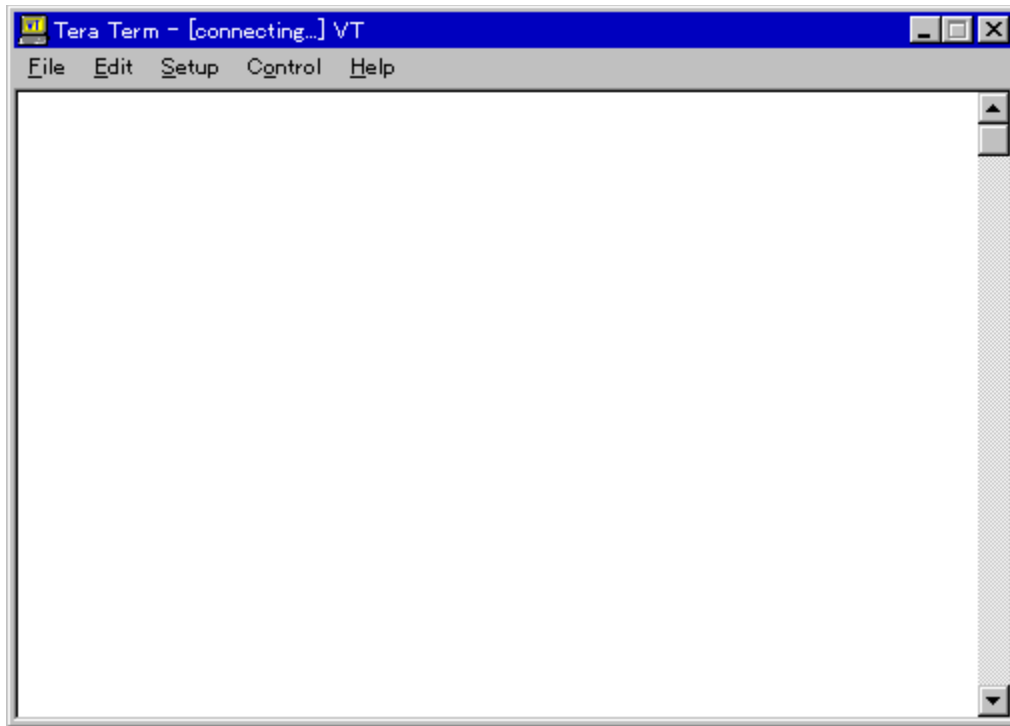


Tera Term Pro version 2.0

インストールの実行



%æ-ÊfCf[]fW



Žû~^ffBf€fnfgfš DISC1:\OLS\INTERNET\TTERMP20



[]iž0 T. Teranishi Ž[]

ftp://riksun.riken.go.jp/pub/pc/misc/terminal/teraterm/



“à-e

[]@Tera Term (Pro) ,Íftfš[]f\ftfgfEfFfA,Ìf^[]f~fif<fGf~f...
f€[]f^[]i'Ê[]Mfvf[]fOf%f€[]j,Å,·[]B
fvfšfAf<f|[]f[]fg[]Ú'±[]ATCP/IP[]itelnet[]j[]Ú'±[]A“ú-{}€è'Î

ž, È, Ç, Ì“Á'¥, šŽ, Á, Ä, Ü, ·B



f\ftfgfEjFAŽí•Ê

ftfŠ[f\ftfgfEjFA

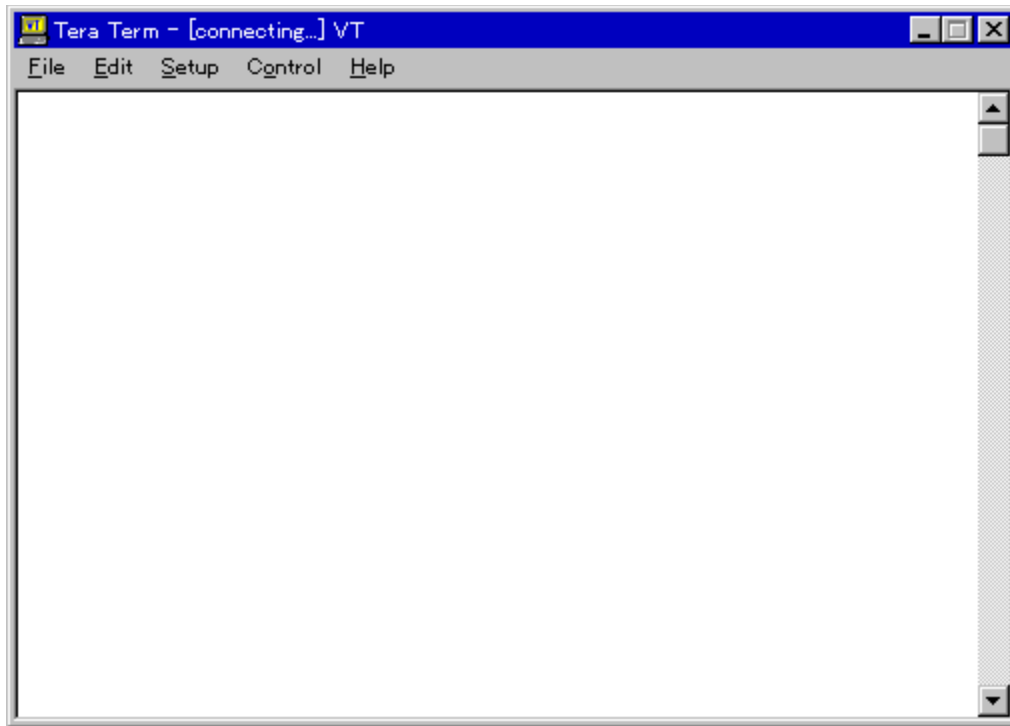


Tera Term version 1.3 for MS-Windows 3.1

インストールの実行



%æ-ÉfCf[]fW



Žû~^ffBf€fNfgfŠ DISC1:\OLS\INTERNET\TTERMV13



□iž0 T. Teranishi Ž□

ftp://riksun.riken.go.jp/pub/pc/misc/terminal/teraterm/



“à-e

□@Tera Term (Pro) ,ÍftfŠ[]f\ftfgfEfFfA,Ìf^[]f~fif<fGf~f...
f€[]f^[][('É□Mfvf[]fOf%f€),Å,·□B
□@fVfŠfAf<f|[]fG□Ú'±□ATCP/IP□itelnet□j□Ú'±□A“ú- {€ê 'î

ž, È, Ç, Ì“Á'¥, šŽ, Á, Ä, Ü, ·B



f\ftfgfEjFAŽí•Ê

ftfŠ[f\ftfgfEjFA

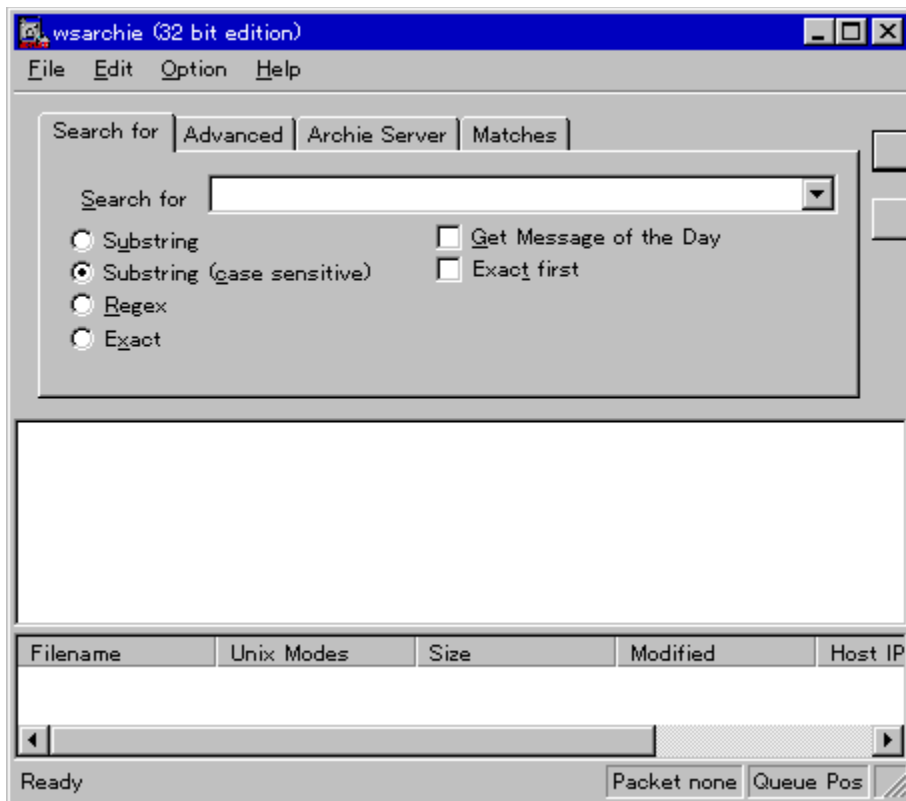


WSARCH32

インストールの実行



WSARCH32



インストールの実行

WSARCH32

WSARCH32 DISC1:\OLS\INTERNET\

インストールの実行

David Woakes
<http://dspace.dial.pipex.com/david.woakes/>

インストールの実行

WSARCH32

ArchiefT[fo[,ÉÚ'±,μ•j",İFTPfT[fo[,©,ç•K-
v,Èftf@fCf<,ðËÏð,·,éfc[f<,Å,·B
@WS_ARCHIE,ÍÅ%,©,çŠe',İŽâ-
v,ÈARCHIEfT[fo[,a"o~^,³,ê,Ä,ç
,Ü,·B,Ü,½AWS_FTP,Æ,İ~AËg,Å'T,μo,μ,½ftf@fCf<,ð,·,®,É"]'-
,·,é,±,Æ,à,Å,«,Ü,·B

インストールの実行

f\ftfgfEjFfAŽí•Ê

ftfŠ[f\ftfgfEjFfA

インストールの実行

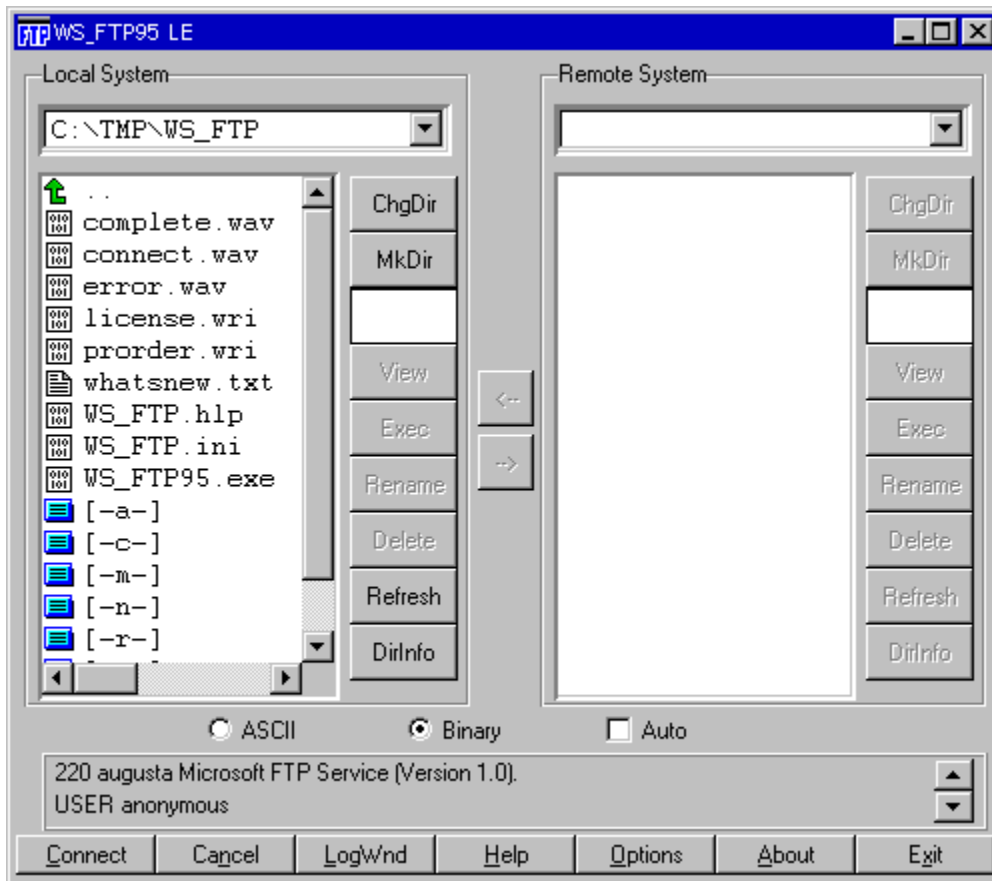
Windows Sockets FTP Client Application

- WS_FTP 4.0

インストールの実行

インストールの実行

☎-ÉfCf□□[fw



Žû~^ffBf@fNfgfŠ

DISC1:\OLS\INTERNET\WS_FTP32



□ižò

John A. Junod Ž□

<http://www.ipswitch.com/>



“à-e

fCf“f^[flfbfg[ã,Åftf@fCf<“]’-,ð[s,È,æfc[f<,Å,·B
Windows 95,É,İ•W[€,ÅFTPfNf
%fCfAf“fg,ª•t’®,µ,Ä,Û,·,ª[AWS_FTP,Íf0f
%ftfBfJf<,Èft[fU[fCf“f^[ftfF[fX,ð”ö,|,Ä,ç,Û,·B
Windows[ã,Å,İFTPfNf%fCfAf“fgf\
ftfg,Æ,µ,Ä[A,Û,ÚfXf^f“f_[fh,Æ,È,Á,Ä,ç,éf\ftfg,Å,·B



f\ftfgfEjFfAŽí•Ê

fVfFfAfEjFfA \$37.50

