



Hallo, hier ist das Programm PeddA !

Was für eine Hilfe benötigen Sie ?

Wie ist das Programm entstanden ?

Was ist das überhaupt für ein Programm ?

Wie bediene Ich dieses Programm?

Wer hat das Programm gemacht ?

Was gibt's sonst noch zu sagen ?

Wie das
Programm
Pedda
entstanden ist

Eima sachte der Pedda zu mir

Mampfred
Sachma !



Pedda is eintlich gut in Compjuta

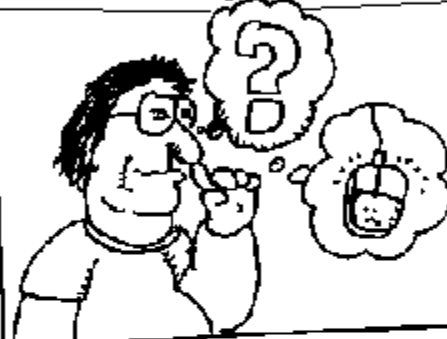
Was'n ?



Gips eintlich 'n Programm,
mit demich große Programme
auf kleine Disketten packen
kann ?? Abba'n einfaches !



Ich überlechte kurz und
dann nomma längä



Nä !!
Gipsnich'



Dann
madomma
einz

abba
einz was
eimpfach
is'



Wo ich nich fuffzich ma klicken
muss bis ma' was passiert und
was eimpfach auch für Anfenger
is und was mia den ganzen Kram
dannoch auf Diskette speichert

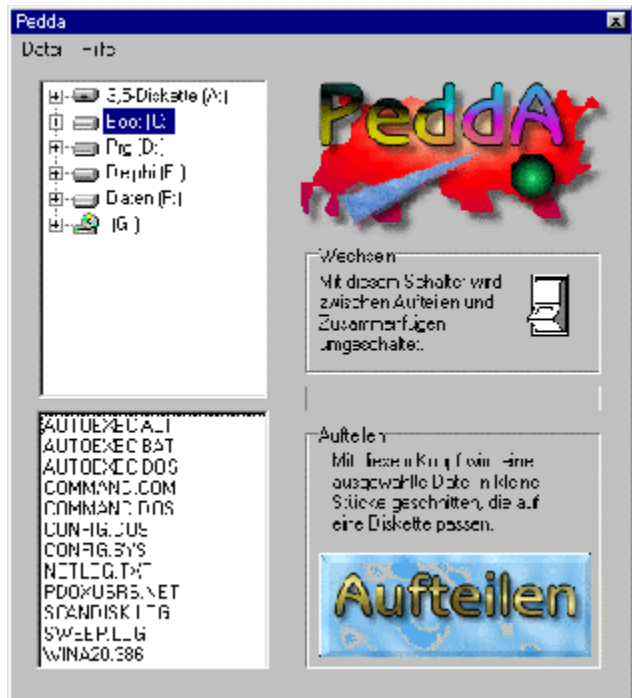


Wommaseh'n !



Tje, und so ist eben die Idee zu
diesem Programm entstanden
und weil das der Pedda gesacht
hat, heißt das Dingens auch
so ! Sozusagen Pedda-Prooft !

[Zurück zum Anfang](#)



Pedda ist ein Programm, mit dem man ein großes Programm in kleine Stücke schneiden kann, die man dann zum Beispiel zur Archivierung auf Disketten speichern kann. Besonderen Wert wurde bei der Entwicklung dieses Programms auf einfache Bedienung gelegt, damit auch Anfänger ohne Schwierigkeiten zu Ergebnissen kommen. Leider ist das bei vielen Programmen bis jetzt noch nicht der Fall, aber ich hoffe, mit diesem Programm ein für jeden sofort verständliches Programm erschaffen zu haben.

[Zurück zum Anfang](#)

Autor



Manfred Dietberg
Singerhoffstr. 49
44225 Dortmund

e-mail: dietberg@cityweb.de

homepage:



<http://www.geocities.com/soho/gallery/5643>

[Zurück zum Anfang](#)



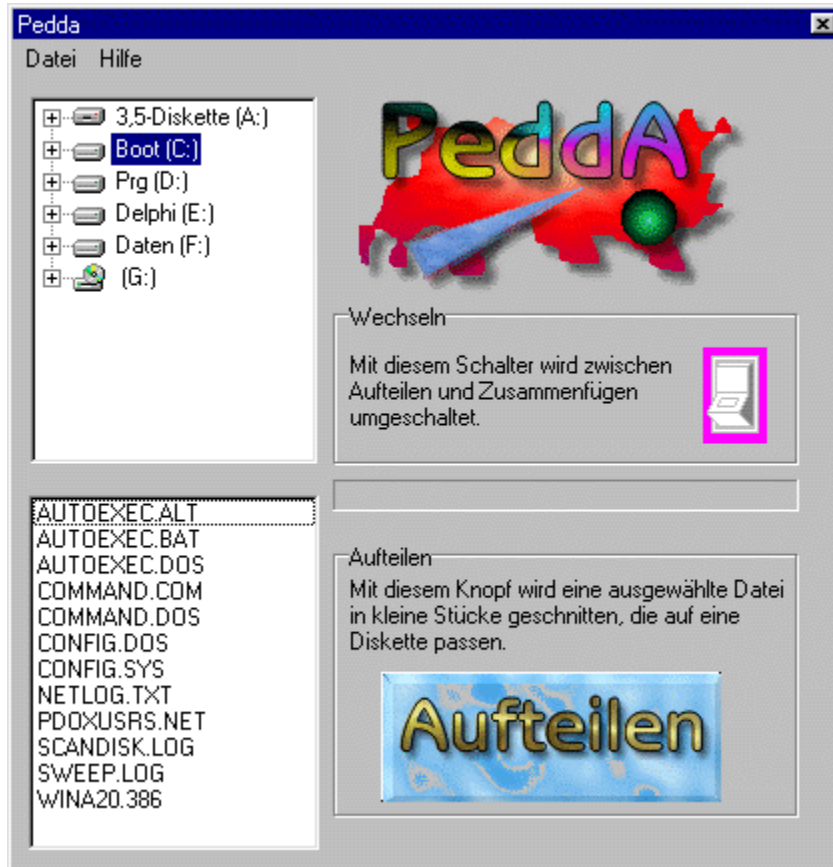
Grüße an :

Peter Schwemmer, Uwe Korff, Dirk Bünk, Andrea, Alina und Laura,
Dietmar Felten, Rolf von der Hagen, Fabrice Deville, Hendrik Hielscher,
Markus Stephany und an die CD INFO-Redaktion

[Zurück zum Anfang](#)

Bedienung

Bitte Bereich anklicken, zu dem Informationen benötigt werden



[Zurück zum Anfang](#)

PeddA - Menu



Erklärung:

Ich mach's kurz !

PED-Dateien löschen:

Löscht alle Dateien, die im aktuellen Verzeichnis den Dateianhang PED besitzen.

Dateien auf Diskette kopieren:

Kopiert eine ausgewählte Datei auf Diskette. Nützlich, wenn direkt aus dem Programm aus die einzelnen Dateien archiviert werden sollen.

Dateien von Diskette kopieren:

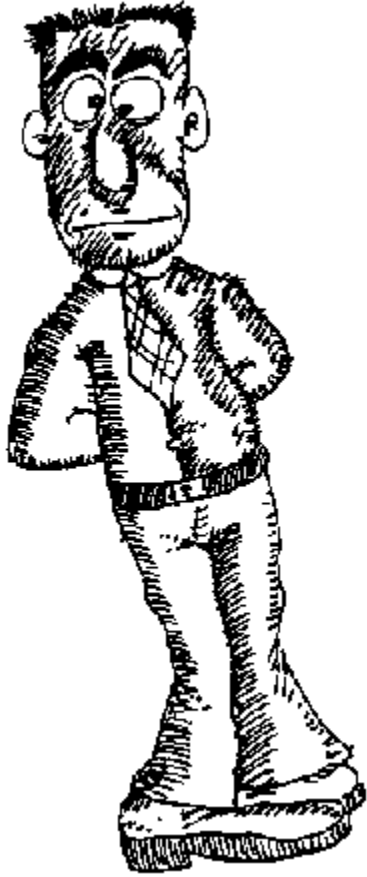
Kopiert eine PED-Datei von einer eingelegten Diskette ins aktuelle Verzeichnis. So kann man die Dateien wiederherstellen.

Neues Verzeichnis erstellen.

Erstellt ein neues leeres Verzeichnis.

Ende, Info und Hilfe erkläre ich nicht, da gibt's nichts zu erklären ...

[Zurück zur Anleitung](#)



Hier wird das aktuelle Laufwerk festgelegt
[Zurück zur Anleitung](#)



Hier wird die Datei ausgewählt, die aufgeteilt werden soll.
Steht der Schalter auf Zusammenfügen, werden hier alle Dateien angezeigt, die zusammengefügt werden sollen. Das sind alle Dateien mit der Erweiterung PED, die in einem Verzeichnis stehen.

[Zurück zur Anleitung](#)

Die PeddA - Schalter



Sie haben die Wahl, eine Datei zu zerschneiden oder einzelne Dateien wieder zu vereinigen.

AUFTEILEN

Zuallererst schlage ich vor, Sie legen eine Sicherheitskopie der aufzuteilenden Datei in einem separaten Ordner an.

Um eine Datei in kleine Stücke zu schneiden markieren Sie die Datei, indem Sie mit der Maustaste auf die Datei klicken.

Jetzt betätigen Sie bitte die Schaltfläche 'AUFTEILEN' und daraufhin werden Dateien erstellt, die den Dateianhang .PED besitzen.

Um die Dateien auf Diskette zu kopieren, klicken Sie bitte eine Datei an und wählen Sie den Menüpunkt 'Auf Diskette kopieren'. Das wiederholen Sie bitte mit allen PED-Dateien und dann ist das schon alles, was Sie zum Aufteilen wissen sollten.

ZUSAMMENFÜGEN

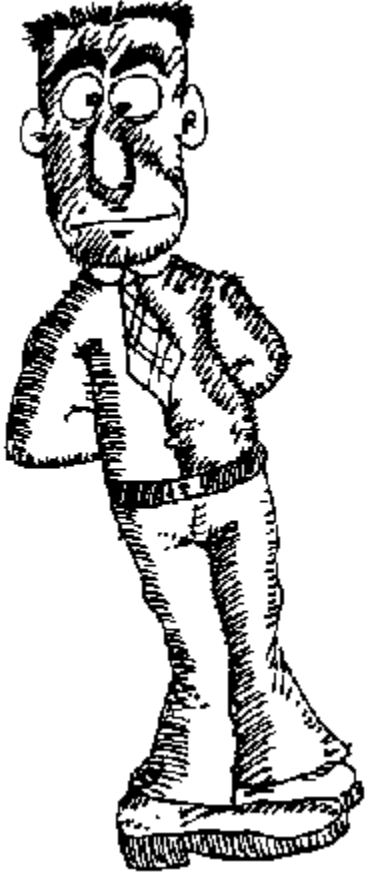
Zum Zusammenfügen drücken Sie bitte den Wechseln-Schalter. Daraufhin wird aus dem 'Aufteilen'-Knopf der 'KLEBEN'-Knopf. Gleichzeitig werden alle PED-Dateien im Verzeichnis markiert, so daß Sie nur noch die Schaltfläche 'Kleben' anklicken müssen, um eine Kopie der ursprünglichen Datei zu erhalten.

Muß ich noch hinweisen, daß alle PED-Dateien, die zu einer Datei gehören, sich in einem Extra-Ordner vor dem zusammenfügen befinden müssen ? Ich denke nicht !

[Zurück zur Anleitung](#)

Ich mach's kurz !

Schalter oben: Datei aufteilen möglich
Schalter unten: Datei kleben möglich



[Zurück zur Anleitung](#)

