

# Program Katalog

## **Program Katalog**

Katalog je program určený k prohlížení obrázků CD-ROM „Obrázková galerie“. Umožňuje zobrazit současně až 12 náhledů, vybrat obrázek a zkopírovat jej ve zvoleném formátu do určeného adresáře.

---

## **OBSAH**

- Prostředí programu Katalog

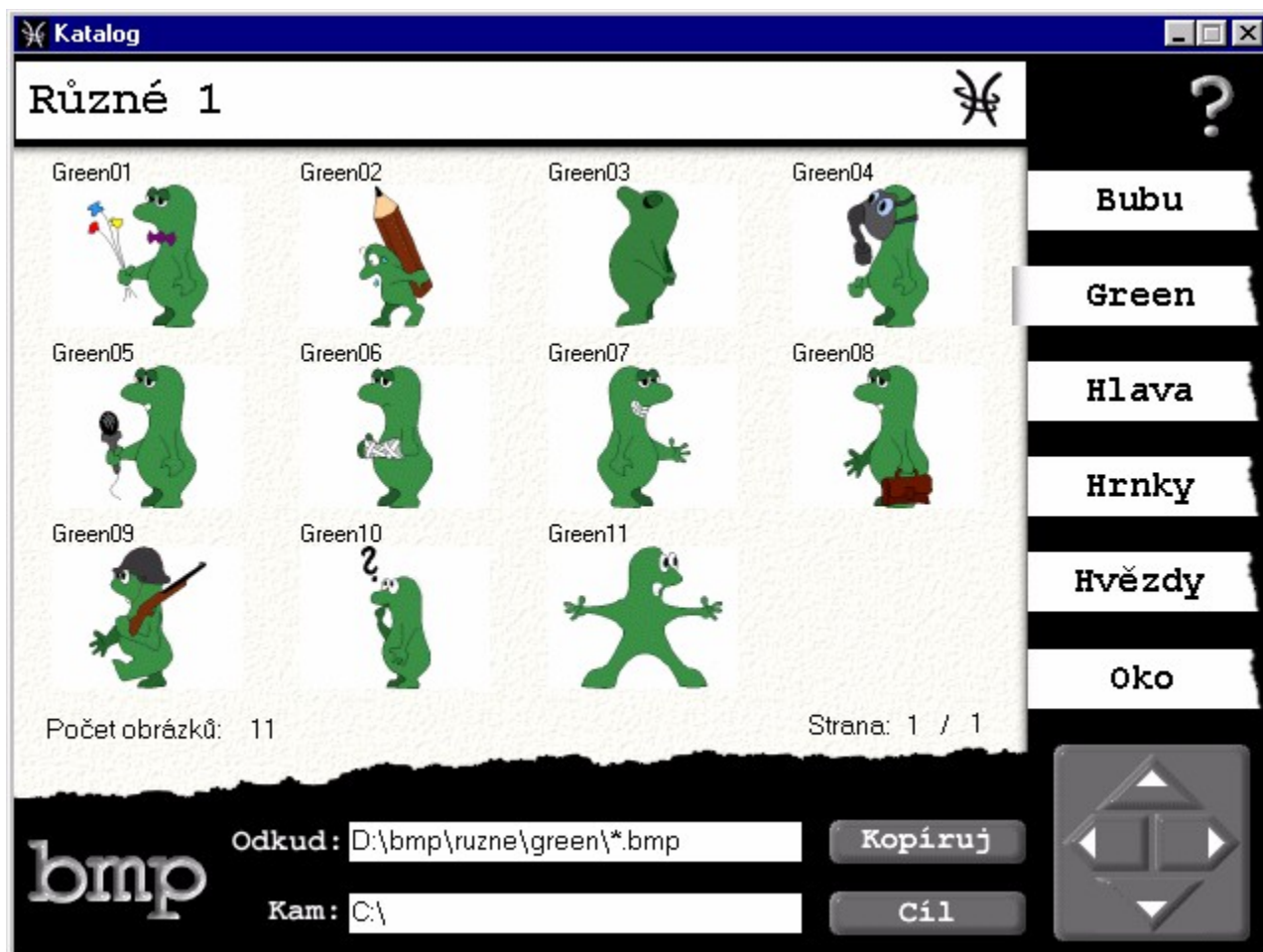
- Prohlížení

- Kopírování

- Přehled oblastí

---

**- PROSTŘEDÍ PROGRAMU KATALOG**



### Záhlaví

Záhlaví poskytuje okamžitou informaci o Vaší pozici v Obrázkové galerii a to prostřednictvím názvu oblasti ve které se nacházíte. Každá oblast může obsahovat několik složek.

V pravé části záhlaví se nachází logo firmy Final Dimension. Při kliknutí na toto logo se dozvíte základní informace o naší firmě.

### Záložky

Záložky označují jednotlivé složky v dané oblasti. Kliknutím na záložku změníte složku oblasti.

### Kopíruj

Tlačítko pro zahájení kopírování vybraného obrázku do vybraného cíle.

### Cíl

Tlačítko pro zmenu cílového adresáře pro kopírování.

### Ovládací panel

Panel určený pro pohyb v oblastech a ve složkách.

## **Odkud, Kam**

Editace pole zobrazující aktuální cestu k vybranému souboru a cílový adresář.

---

### **- PROHLÍŽENÍ**

Pro prohlížení katalogu je určen ovládací panel se šesti šipkami umístěný v pravém dolním rohu okna.

Pro snazší orientaci je Obrázková galerie rozdělena do 19 tematických oblastí. Pomocí šipek nahoru a dolů můžete jednotlivými tematickými oblastmi listovat.

Každá oblast může dále obsahovat až 6 složek reprezentovaných záložkami. Aktivní složka má svou záložku umístěnou na papírovém podkladu. Celkový počet obrázků v dané složce je zobrazen v levé dolní polovině papírového podkladu.

Některé složky mohou obsahovat více stránek. Mezi stránkami listujeme pomocí šipek vlevo a vpravo. Informaci o čísle aktuální stránky a celkovém počtu stránek v dané složce najdete v pravé dolní polovině papírového podkladu.

---

### **- KOPÍROVÁNÍ**

1) Zvolte požadovaný formát pro kopírování. Kliknutím na ikonu formátu umístěnou v levém dolním rohu okna můžete cyklicky přepínat mezi bitmapou (BMP), formátem Corel Presentation Exchange 5 (CMX), nebo Windows metafile (WMF). Program upraví cestu k vybranému obrázku v závislosti na zvoleném formátu.

2) Klikněte na obrázek, který chcete zkopírovat. Jeho jméno, formát a cesta jeho umístění se zobrazí v editačním poli „Odkud“.

3) Určete, kam se má vybraný obrázek zkopírovat. Stisknutím tlačítka „Cíl“ se otevře okno umožňující vybrat cílový disk a adresář. Zvolené místo se po uzavření okna zobrazí v editačním poli „Kam“. Cílový adresář je též možné zadat ručně.

4) Zahájení kopírování. Kopírování vybraného obrázku zahájíte stisknutím tlačítka „Kopíruj“.

---

### **- PŘEHLED OBLASTÍ**

#### **ABECEDA**

Kolekce písmen abecedy, kreslená černým štítcem. Obrázky ve složce „Záhlaví“ je možné použít jako hlavičky dokumentů, úvodní pruhy kartotéčních listů ap.

#### **ČESKÁ REPUBLIKA**

Kolekce map České republiky - povrchu, vodstva, míst, krajů, okresů. Zahrnuty jsou jak mapy s popisy tak

slepé mapy. Vhodné pro obchodní grafiku nebo jako doplněk výuky vlastividy či zeměpisu.

#### HOROSKOP 1 - 3

Kolekce různých provedení znamení zvěrokruhu a astrologických symbolů.

#### IKONY

Sada dvoubarevných a vícebarevných obrázků použitelných pro tvorbu hlaviček, odrážek ap.

#### KARTOGRAFICKÉ ZNAÈKY

Kolekce 129. kartografických značek.

#### RÙZNÉ 1 - 2

Sada obrázků pro zpeřtøení vašich dokumentù.

#### ØÍMSKÁ ÈÍSLA

Kolekce øímských èísel v sirkovém a šipkovém provedení.

#### SILUETY

Kolekce siluet různých námitù.

#### ŠIPKY 1 - 2

Kolekce nejružnijiřích tvarù a stylù šipek.

#### TLAÈÍTKA 1 - 3

Kolekce nejružnijiřích tvarù a stylù tlaèítek. Vhodné pro prezentace, nabídkové kiosky ap.

#### VLAJKA

Rùzná provedení vlajky Èeské republiky.

#### ZNAÈKY 1 - 2

Kolekce dopravních značek.

---

Vřechna práva vyhrazena!

Final Dimension s.r.o.

Lihovarská 10

716 03 Ostrava - Radvanice

Tel.: 069 - 62 58 415

Web: <http://www.finaldim.cz>

E-mail: [admin@finaldim.cz](mailto:admin@finaldim.cz)



