

Hinweise zu weiteren Calamus-Modulen

{button F12; weitere Informationen ,PI("", "P_info")}

Da Calamus auf einem modularen Konzept beruht, bietet MGI CORPORATION einige zusätzliche Module an, die nahtlos in Ihr CalamusProgramm integriert werden können und es um wertvolle Möglichkeiten erweitern.

Einige davon sind:



LineArt 1.5



Phototouche



StereoMagic



Bridge 2.0



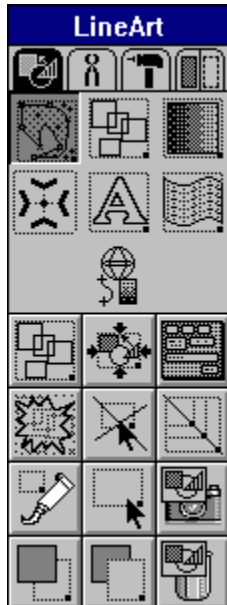
Transparenz



StarScreeningPro

LineArt 1.5 - Das Illustrationsmodul

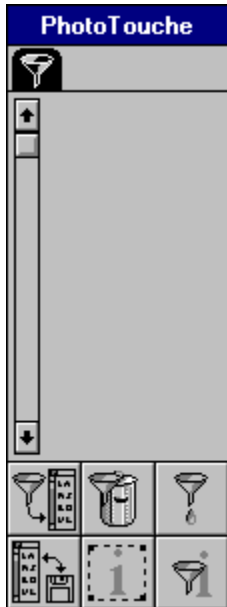
{button $\frac{1}{2}$ r weitere Informationen ,PI("", "P_info")}



Sowohl beliebige Grafiken, wie auch Texte können mit diesem Modul in Vektorrahmen importiert und auf kreative Weise bearbeitet werden. Die Bedienungsfläche ist derjenigen von Calamus angepaßt und deshalb trotz der Funktionsvielfalt leicht erlernbar. Extrem schnelle Transformationen und Projektionen sind möglich; so kann z.B. eine komplette Textspalte auf eine beliebige dreidimensional verzerrte Fläche projiziert werden. Zu den umfangreichen typographischen Möglichkeiten gehören natürlich auch Dreh-, Kreis- und Pfadtext. Besonders hervorzuheben sind auch die Vektorfarbverläufe und die Möglichkeit zu Farbverlaufskopien, mit denen verblüffende Effekte erzielt werden können.

Phototouche - Das erweiterbare Filtermodul

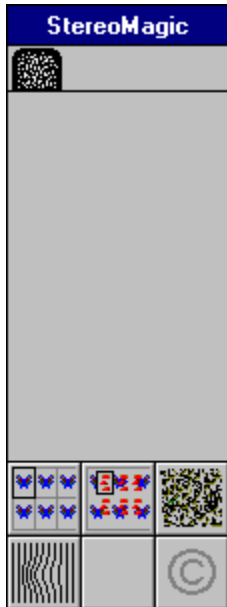
{button Fij;½r weitere Informationen ,PI("", "P_info")}



Dieses Modul ist im Lieferumfang von CALAMUS 95 enthalten. Inbegriffen ist das frei konfigurierbare Matrixfilter, sowie eine großen Zahl von Anwendungen für dieses Filter. Weiterhin befinden sich auf der CD Demoverionen des Effekt, Schärfe und des ReliefFilters. Ein Paket mit den Vollversionen dieser Filter kann zusätzlich erworben werden.

StereoMagic - Professionelle Stereogramme

{button $\frac{1}{2}$ r weitere Informationen ,PI("", "P_info")}



Mit Hilfe dieses Moduls ist es einfach, dreidimensionale Darstellungen zu erzeugen, die ohne Hilfsmittel, wie z.B. Stereobrillen betrachtet werden können. StereoMagic stellt drei unterschiedliche Konstruktionsmethoden zur Verfügung, es können Textur, Objekt und Zufallsstereogramme erzeugt werden

Bridge 2.0 - Wandler zwischen den Welten

{button F1;½r weitere Informationen ,PI("", "P_info")}

Bridge ermöglicht dem Anwender, Rahmen und Seiten in eine Vielzahl von Zielformaten, wie z.B. das EPS oder Illustratorformat zu wandeln. Dies ermöglicht den Datenaustausch zwischen unterschiedlichen Applikationen und Systemwelten. Ein anderer Einsatzschwerpunkt liegt in der leistungsfähigen Postscriptausgabe, die für Windows NT völlig neu entwickelt wurde.

Bridge unterstützt folgende Formate:

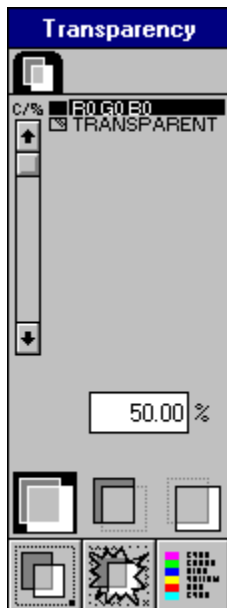
Bitmap: Degas, Doodle, CRG, GEM, Image, ESM, Tiff, GIF, STAD, NEO, IFF, PCX, TGA, BMP, AIM, RAW, BLR.

Vektor: CVG, Autocad DXF, GEM Metafile, PLT (HPGL)

PostScript: PS Druckdatei, EPS, AI-Illustrator.

Transparenz - Das Composing Werkzeug

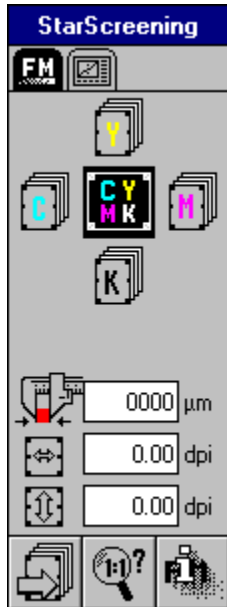
{button F1;½r weitere Informationen ,PI("", "P_info")}



Das TransparenzModul mischt, maskiert und überlagert Rahmen in mehreren Ebenen. Sämtliche Rahmentypen von CALAMUS95 werden verarbeitet: von CYMKLithoscans über Vektorgrafiken bis zu ganzen Textspalten. Alle Operationen werden vom Modul dynamisch vorgenommen; die Verknüpfungen können also jederzeit gelöst und die Rahmeninhalte editiert werden.

StarScreeningPro - FMRaster in Perfektion

{button Fij;½r weitere Informationen ,PI("", "P_info")}



Die "Normalausführung" von Starscreening gehört zur Standardausstattung von CALAMUS95. Wenn jedoch die Ausgabeauflösung 750 dpi übersteigt, muß mit StarScreeningPro, der Profiversion, gearbeitet werden.

Für weitere Informationen wenden Sie sich bitte an

MGI CORPORATION

Nelkenstr. 2

D-65396 Walluf

Telefon: (49)06123-99014-0

Fax: (49)06123/73881

Internet:www.mgisoft.com

