

# **LBP-1120**

# **CIRCUIT DIAGRAM**

**REVISION 0**

**Canon**

**SEPT. 2002**

**FY8-41FL-000**

***COPYRIGHT © 2002 CANON INC.***

*Printed in Japan*

*Imprimé au Japon*

# IMPORTANT

This documentation is published by Canon Inc., Japan, to serve as a source of reference for work in the field.

Specifications and other information contained herein may vary slightly from actual machine values or those found in advertising and other printed matter.

Any questions regarding the information contained herein should be directed to the Copier Service Department of the Sales Company.

This documentation is intended for all sales areas, and may contain information not applicable to certain areas.

Reproduction without permission not allowed.

Use of this manual should be strictly supervised to avoid disclosure of confidential information.

## 序

この資料は、キヤノン株式会社が発行した物で、市場サービスを行なう上での参考資料として御使用願います。

この資料に記載されている仕様や内容は、「実際の機械の仕様」、「広告に記載されている機械の仕様」および「他の印刷物」と異なる場合があります。

この資料に記載されている仕様や内容に関する質問は、販売会社の複写機サービス部門へお願い致します。

この資料は、該当製品が発売される全地域に対応する内容で作成されているため、貴地域に非該当の情報が記載されている場合があります。

キヤノン株式会社が著作権所有、無断転載、引用を禁ず。

本マニュアルについては、機密保持等その取扱いには十分注意してください。  
万一取扱いを誤りますと法律で処罰されることがあります。

# CONTENTS

1-1. Engine controller PCB(100/120V) .....	1
1-2. Engine controller PCB(230V) .....	6
2. Interface controller PCB .....	11
3. Display PCB .....	13

# 目次

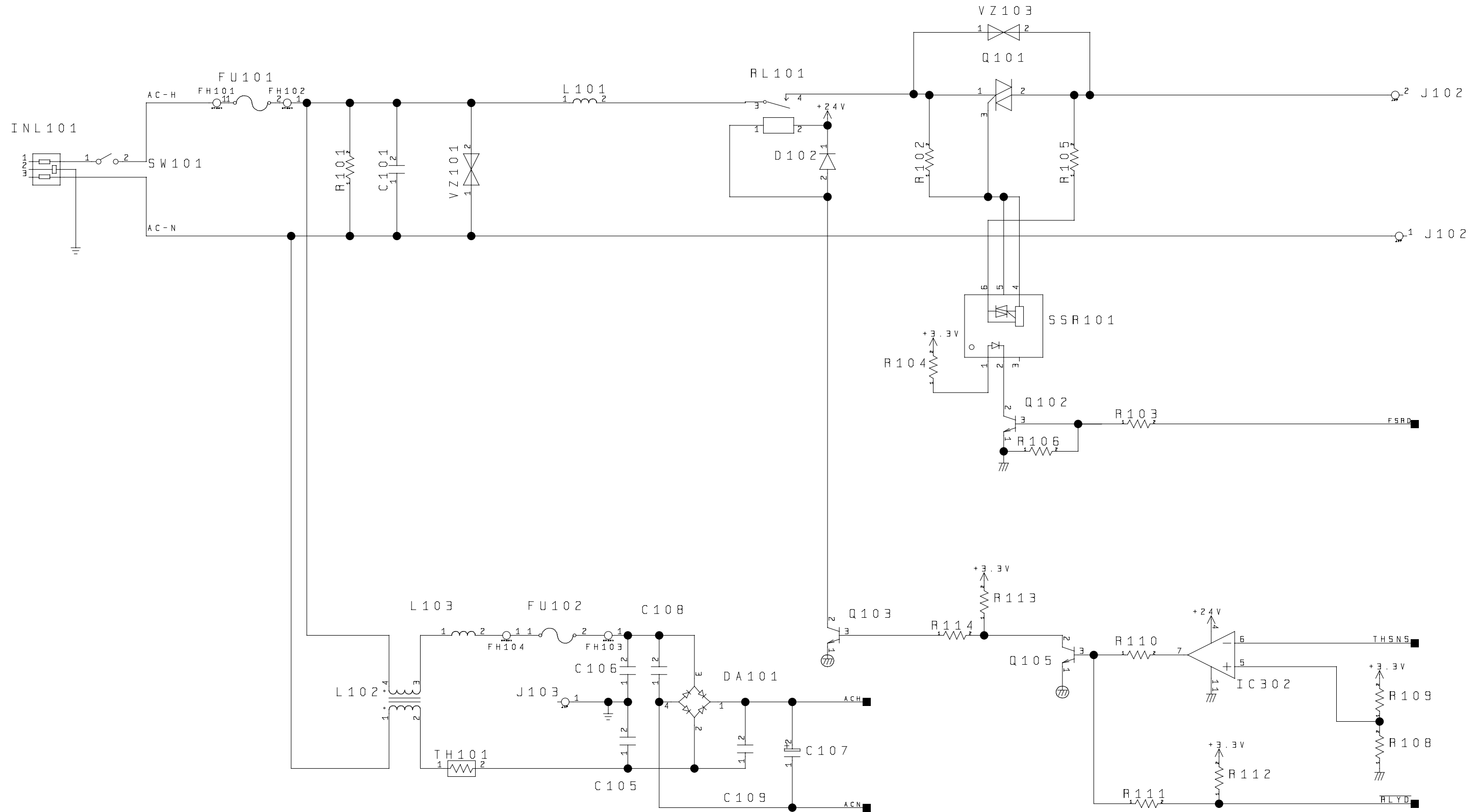
1-1. エンジンコントローラ回路基板（100/120V） .....	1
1-2. エンジンコントローラ回路基板（230V） .....	6
2. インタフェースコントローラ回路基板 .....	11
3. 表示部回路基板 .....	13

1-1. ENGINE CONTROLLER PCB (100/120V)

1-1. エンジン コントローラ回路基板 (100/120V)

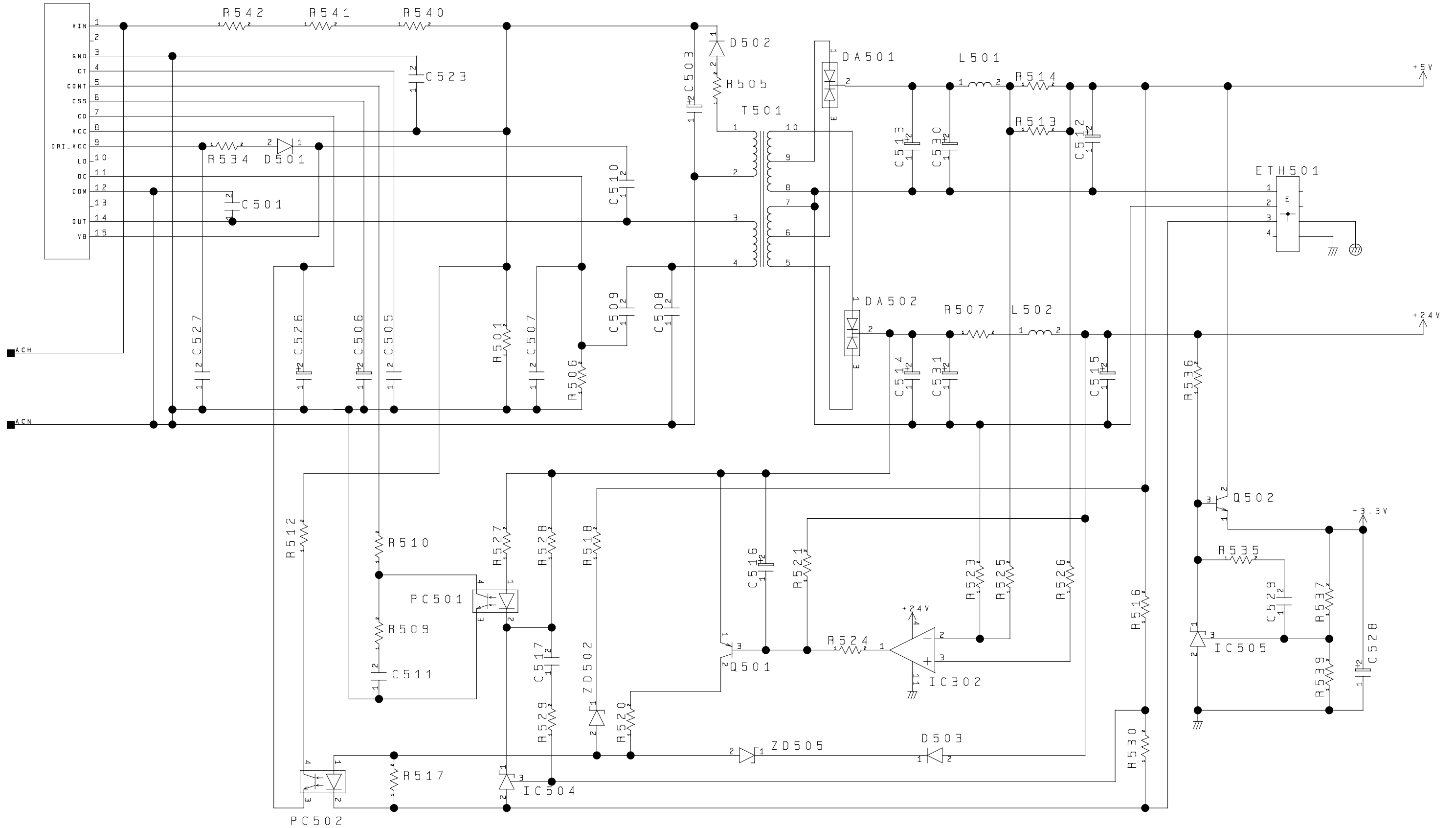
ENGINE CONTROLLER PCB[A501](1/5)

エンジン コントローラ回路基板[A501](1/5)

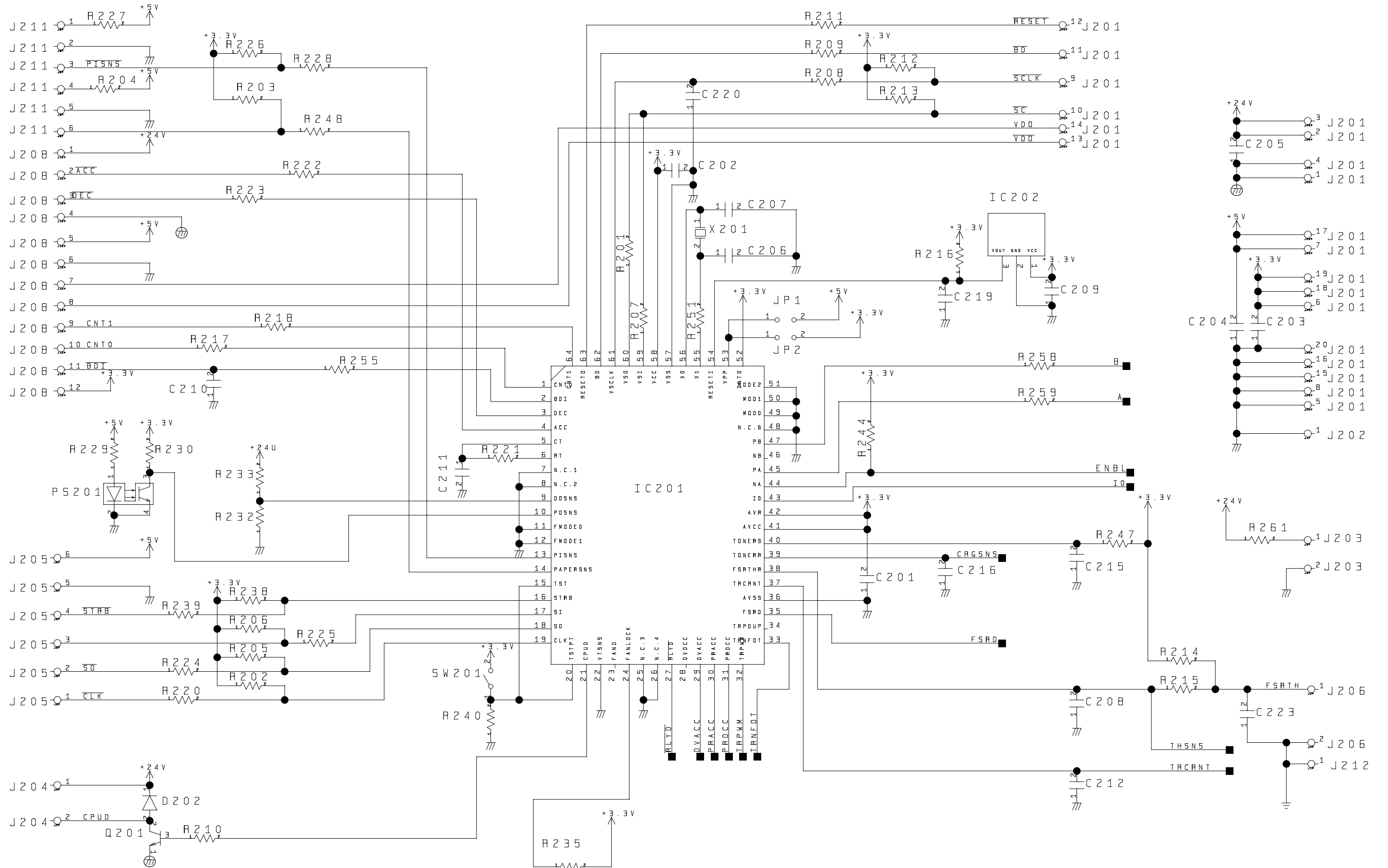


ENJINE CONTROLLER PCB[A502](2/5)  
 エンジン コントローラ回路基板 [A502] (2/5)

IC501

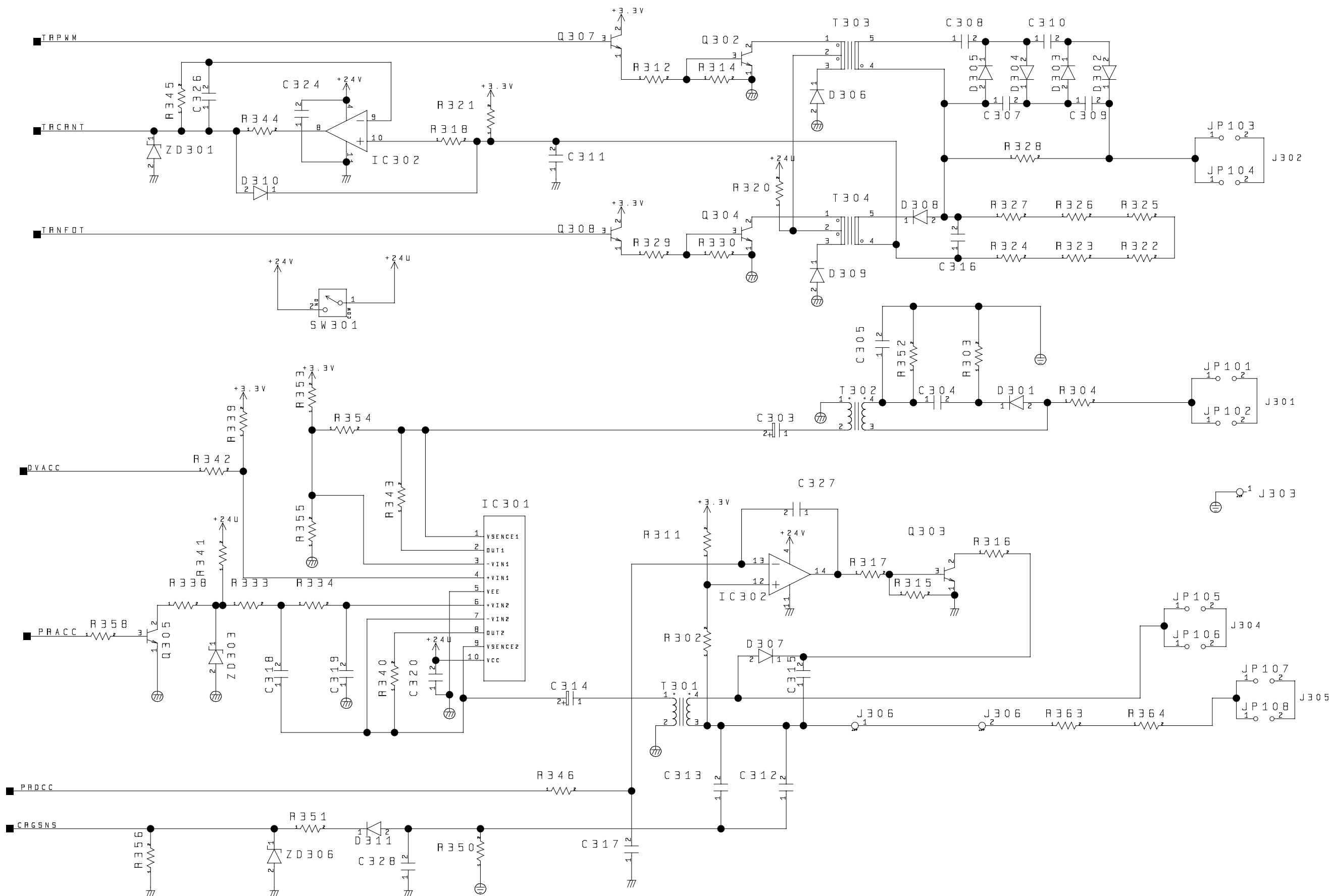


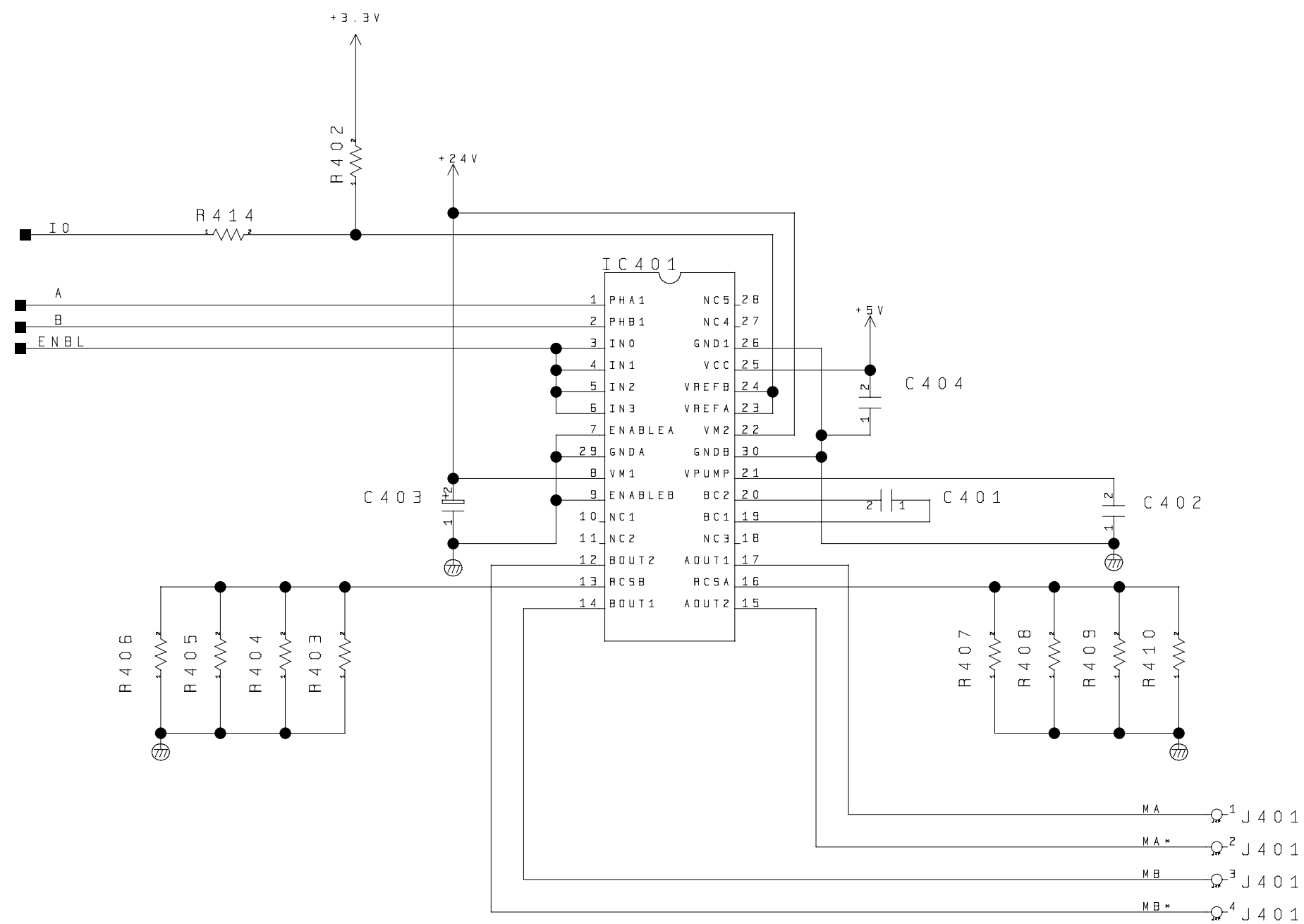
ENJINE CONTROLLER PCB[A503](3/5)  
 エンジン コントローラ回路基板 [A503] (3/5)





ENJINE CONTROLLER PCB[A504](4/5)  
 エンジン コントローラ回路基板[A504] (4/5)



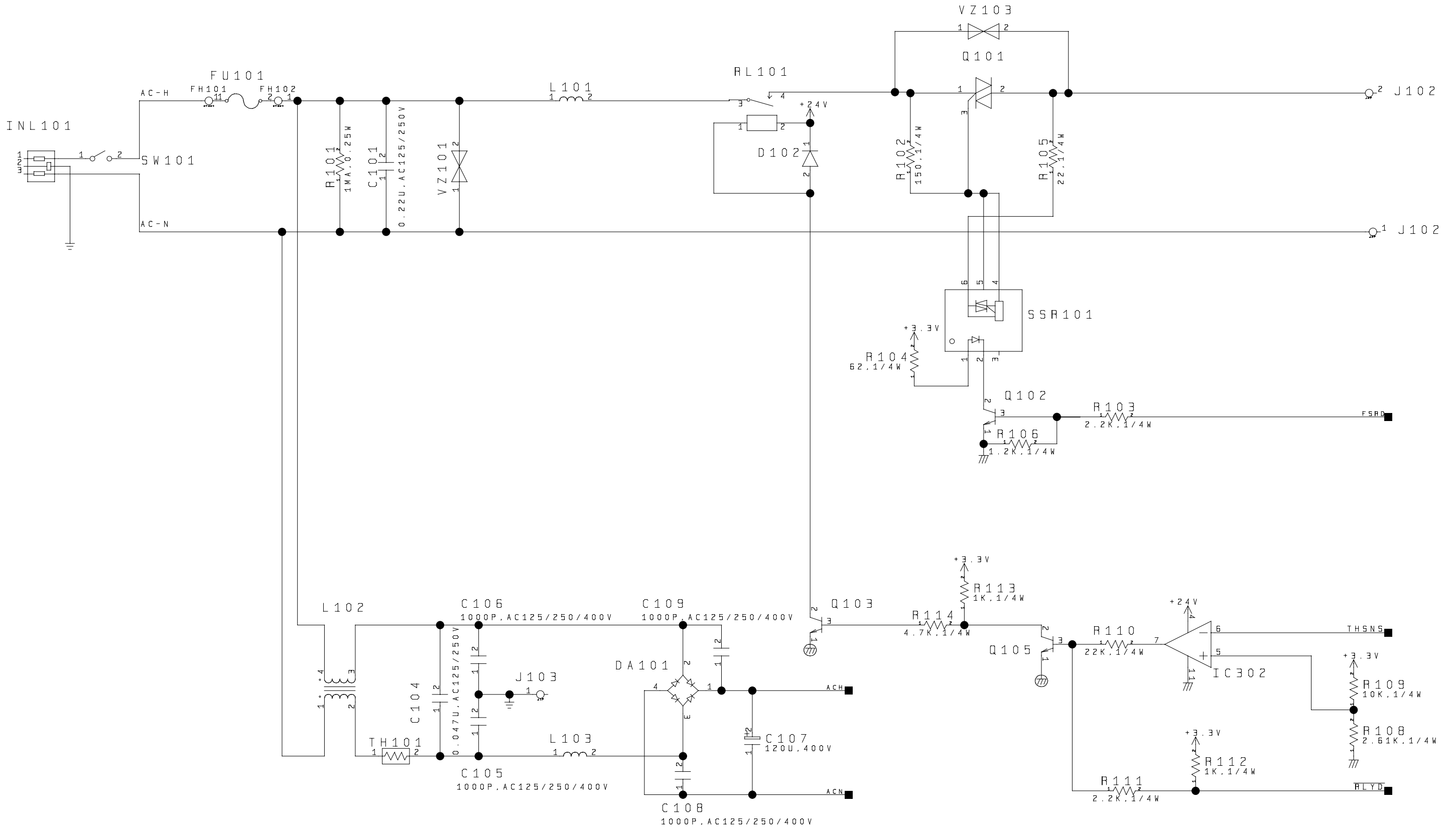


1-2. ENGINE CONTROLLER PCB (230V)

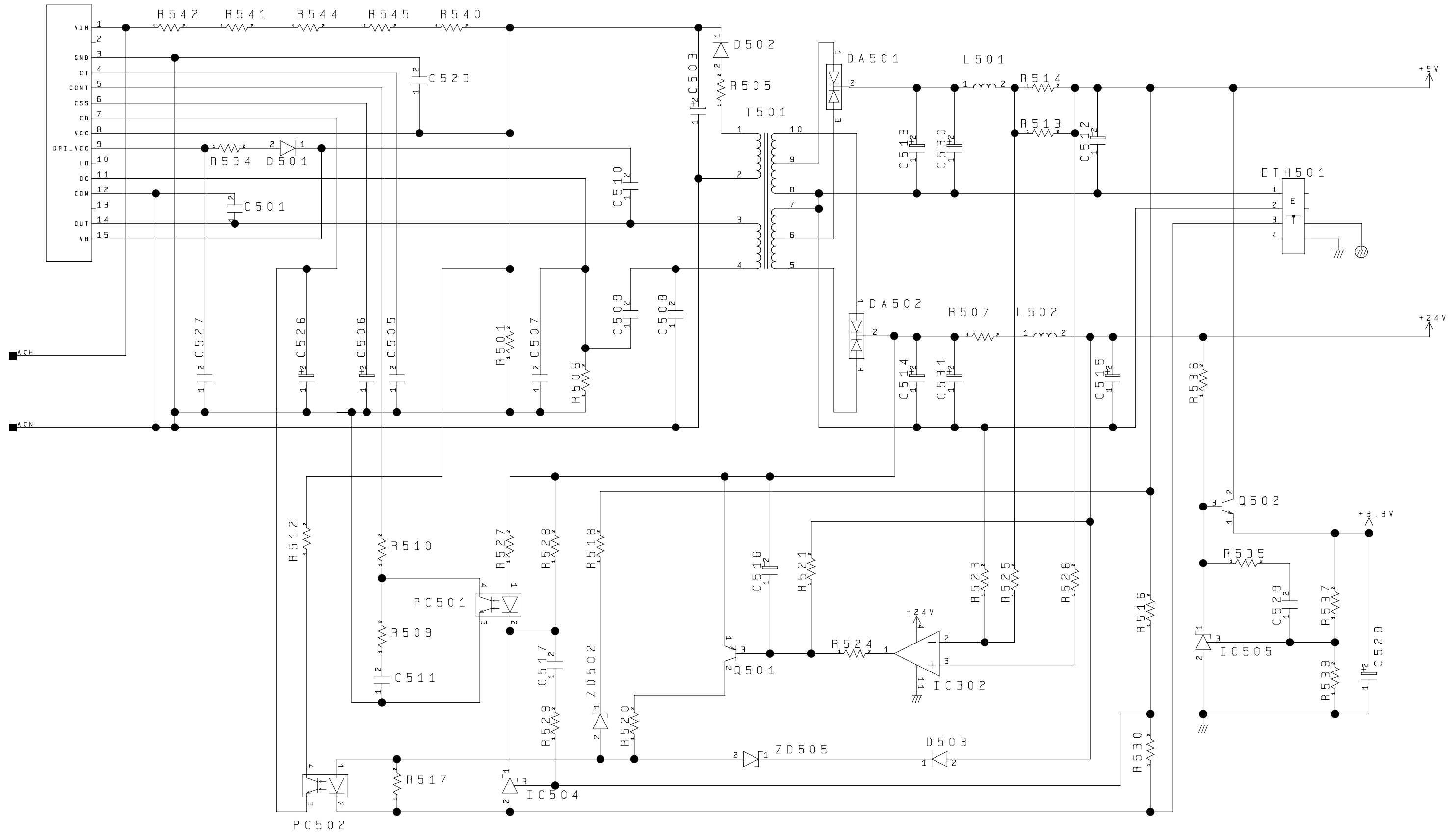
1-2. エンジンコントローラ回路基板 (230V)

ENGINE CONTROLLER PCB[A501](1/5)

エンジンコントローラ回路基板[A501] (1/5)

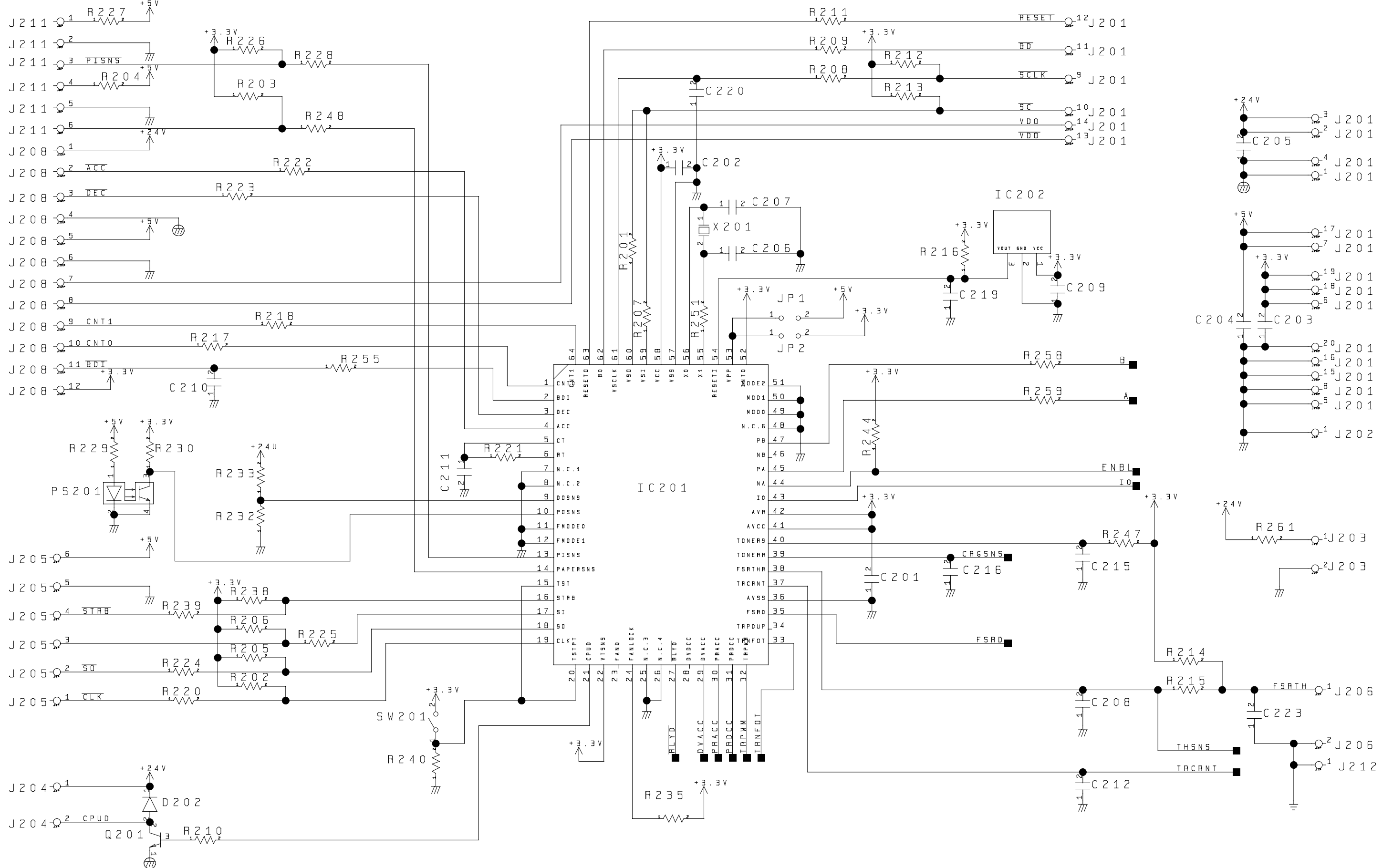


IC501

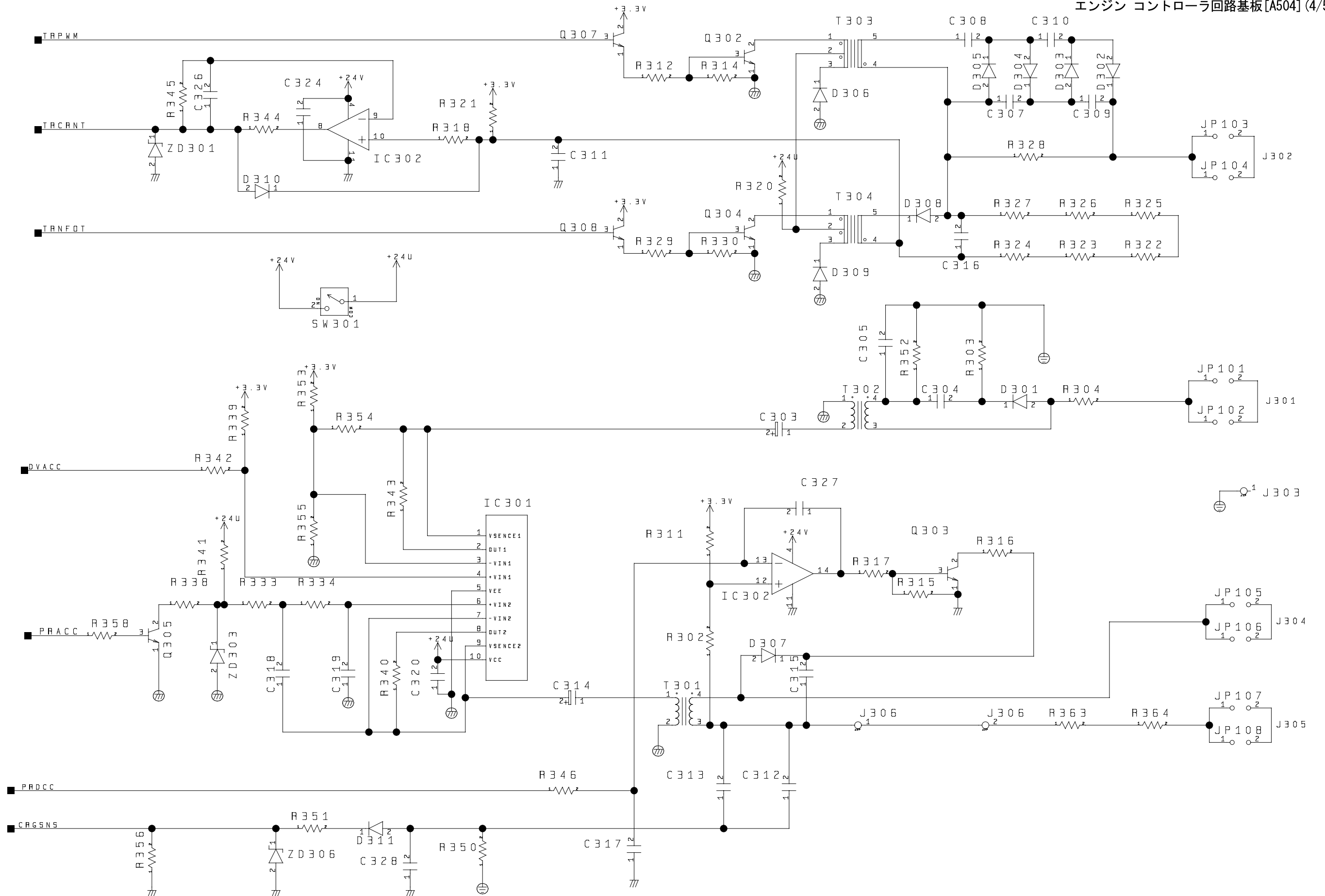


ENGINE CONTROLLER PCB[A503](3/5)

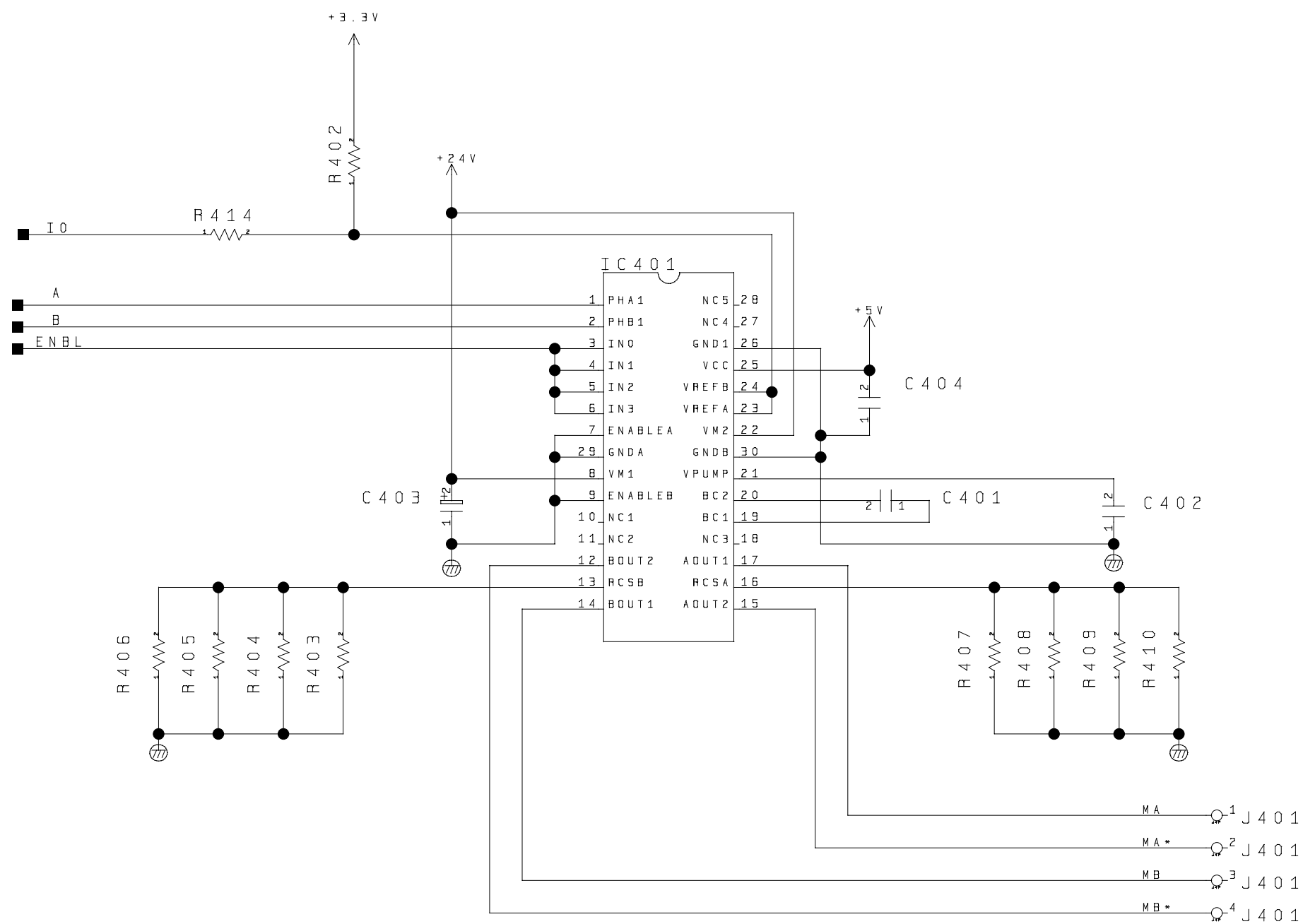
エンジンコントローラ回路基板[A503] (3/5)



ENJINE CONTROLLER PCB[A504](4/5)  
 エンジン コントローラ回路基板 [A504] (4/5)



ENJINE CONTROLLER PCB[A505](5/5)  
 エンジン コントローラ回路基板[A505] (5/5)

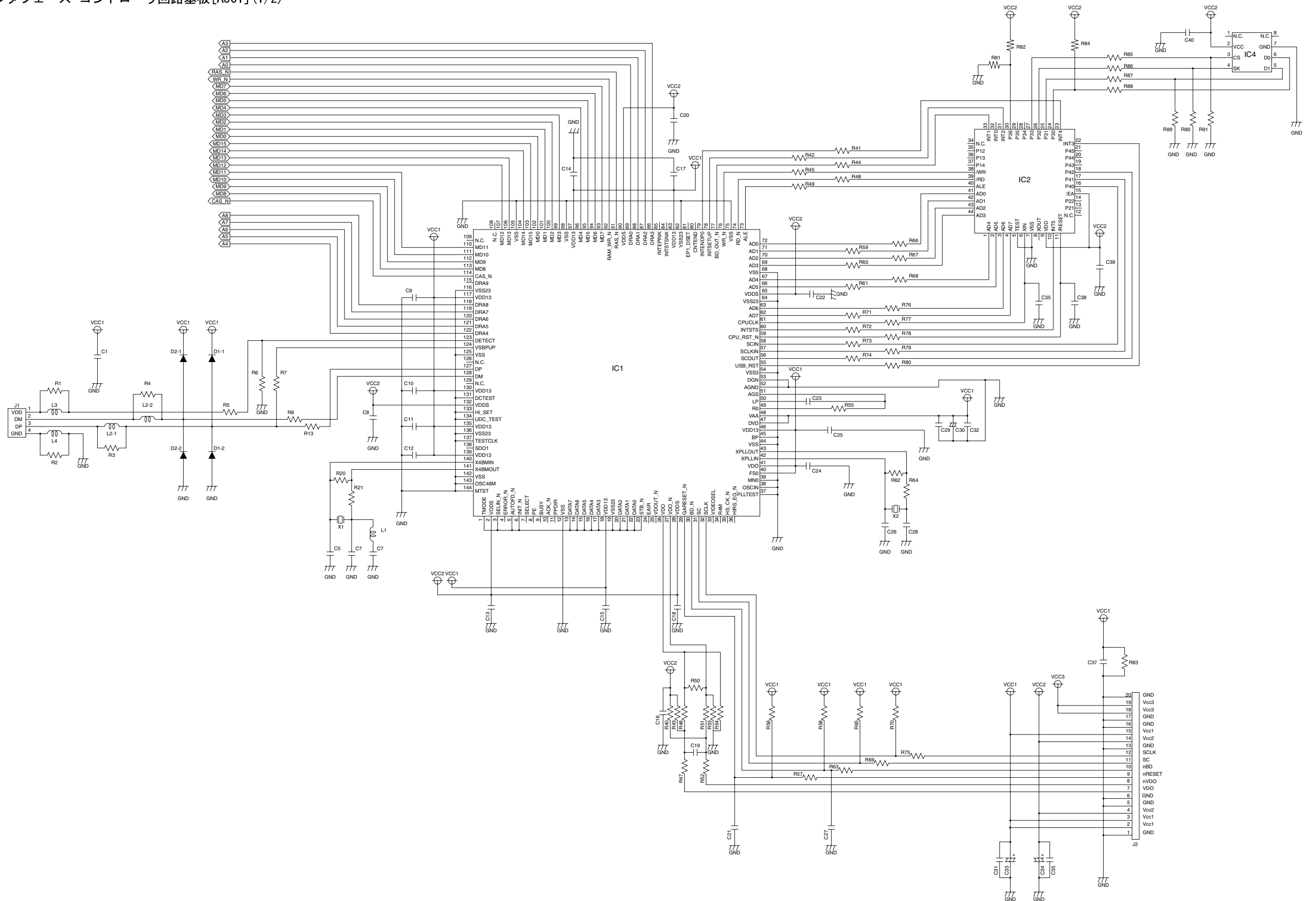


## 2. INTERFACE CONTROLLER PCB

### 2. インタフェース コントローラ回路基板

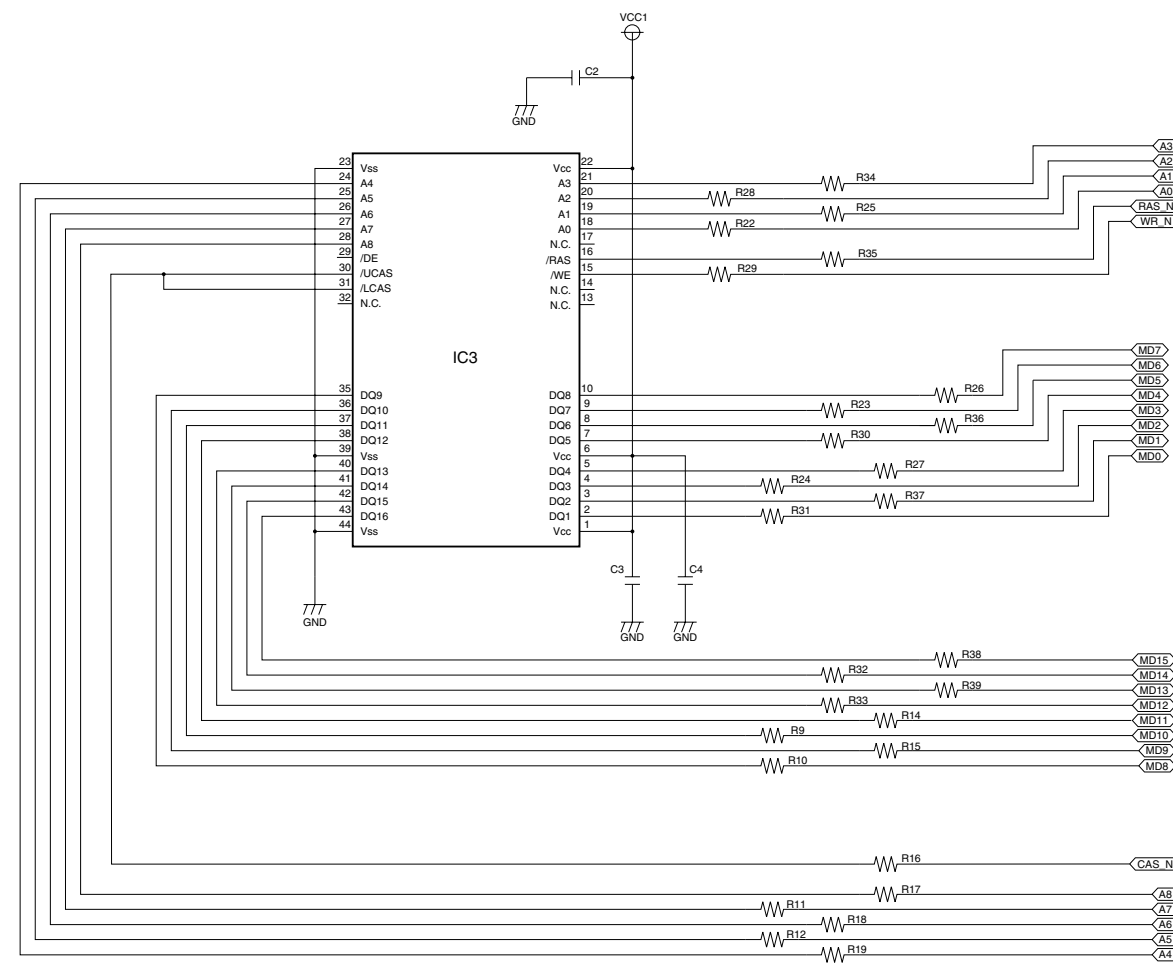
INTERFACE CONTROLLER PCB[A501](1/2)

インタフェース コントローラ回路基板[A501] (1/2)



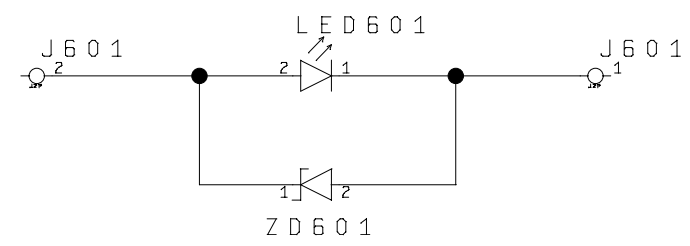


INTERFACE CONTROLLER PCB[A502](2/2)  
 インタフェース コントローラ回路基板 [A501] (2/2)



3. DISPLAY PCB

3. ディスプレイ回路基板



Prepared by  
Office Imaging Products Device Quality Assurance Center

CANON INC.  
Printed in Japan

REVISION 0 (SEPT. 2002)

5-1, Hakusan 7-chome, Toride-shi, Ibaraki 302-8501 Japan

〒302-8501  
茨城県取手市白山7 - 5 - 1  
キヤノン株式会社  
映像事務機デバイス品質保証センター

2002年9月 初版発行



この印刷物は、  
100%の再生紙を  
使用しています。

This publication is  
printed on 100%  
recycled paper.

**Canon**