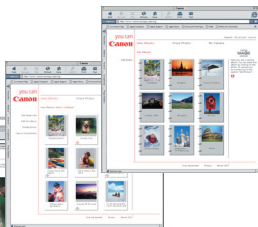
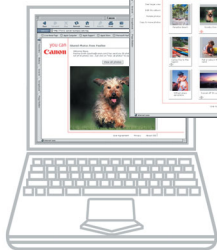
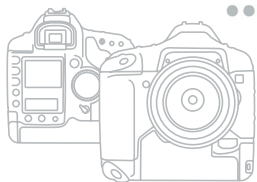


you can
Canon

CANON
iMAGE
GATEWAY

Registrerings-
anvisning



CANON iMAGE GATEWAY

Öppna en ny värld med fotoglädje och kreativitet via Internet

CANON iMAGE GATEWAY – den briljanta och kreativa funktionen som ger dig det bästa från din Canon digitala kamera via Internet.

CANON iMAGE GATEWAY är en spännande tjänst på Internet som du kan använda för att skapa och sända digitala fotoalbum med några enkla musklick.

Skapa och sänd roliga album via Internet

Använd CANON iMAGE GATEWAY för att skapa och sända fotoalbum med briljant kvalitet. Bygg upp dina album runt teman som födelsedagar, semesterresor och andra speciella eller vardagliga händelser. Du kan också lägga till ljudfiler eller kommentarer. Tala sedan om för släkt och vänner hur de kan koppla upp sig och se dina albumsidor på CANON iMAGE GATEWAY.

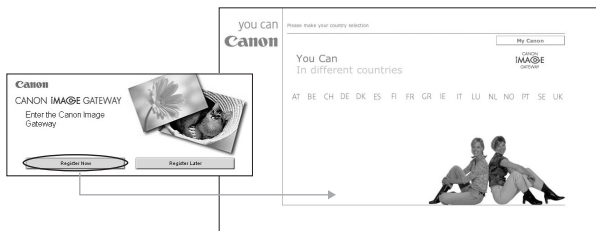
Beställ kopior med hög kvalitet*

Du kan också beställa papperskopior med hög kvalitet från dina bilder i albumen. Välj bilder, ange data för betalningen och kopiorna sänds med post till dig och andra mottagare som du vill glädja med dina bilder.

* Är kanske inte tillgänglig vid tryckning. Gå till webbplatsen CANON iMAGE GATEWAY för ditt land om du vill ha mer information

Så här kommer du till CANON iMAGE GATEWAY från din Canon-kameras programvara ZoomBrowser EX/ImageBrowser**

Första gången efter installationen som du öppnar ZoomBrowser EX i din PC eller ImageBrowser i din Macintosh, ser du följande menybild.



Om du önskar registrera dig på CANON iMAGE GATEWAY, klickar du på knappen **Register Now** [Registrera nu]. Då kommer du till registreringssidan i CANON iMAGE GATEWAY och måste följa anvisningarna på skärmen för att kunna registrera dig.

Om du inte vill registrera dig, klicka då på knappen Register later [Registrera senare]. Du kan registrera dig senare via CANON iMAGE GATEWAY-meny som finns i menyen **Internet** i verktygsfältet i ZoomBrowser EX, eller i menyen **Internet** i verktygslistan i din ImageBrowser.

(Mer information finns i avsnittet om Registrering för CANON iMAGE GATEWAY från ZoomBrowser EX/ImageBrowser).

Obs! Du måste registrera dig för att kunna använda webbplatsen CANON iMAGE GATEWAY.

** Tjänsten CANON iMAGE GATEWAY är för närvarande tillgänglig i de europeiska länderna på listan nedan.

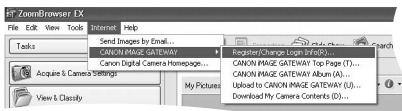
Storbritannien, Tyskland, Frankrike, Italien, Finland, Danmark, Nederländerna, Sverige, Schweiz, Norge, Irland, Belgien, Österrike, Spanien, Luxemburg, Grekland, Portugal

1 Registrering för CANON iMAGE GATEWAY från ZoomBrowser EX

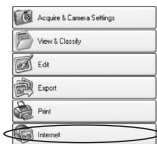
Om du har markerat **Register Later** [Registrera senare] på välkomstkärmen och skulle vilja registrera dig för CANON iMAGE GATEWAY, följ då anvisningarna nedan.

Du kan registrera dig via CANON iMAGE GATEWAY-**menyn** som finns i menyn Internet i verktygsfältet i ZoomBrowser EX, eller genom att välja **Internet-knappen** på aktivitetsytan.

Menyn i verktygsfältet i ZoomBrowser EX



Aktivitetsyta

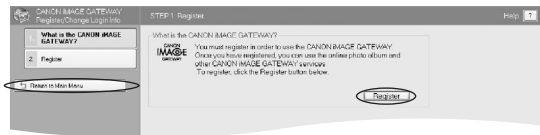


Aktivitetsyta för Internet



- i) Klicka på **CANON iMAGE GATEWAY register [-registrering]/ Change login info** [Ändra inloggningsuppgifter] i menyn Internet i aktivitetsytan eller genom att välja ett alternativ i menyn Internet i verktygsfältet.

Du kan välja att registrera dig (**Register**) på aktivitetssytan eller under beskrivningen av CANON iMAGE GATEWAY.



- ii) När du klickar på **Register**, öppnas en webbsida som startar en Internet-session så att du kan slutföra online-registreringen och få tillgång till CANON iMAGE GATEWAY.

Därefter måste du klicka på **knappen Registration** i CANON iMAGE GATEWAY **och följa anvisningarna som ges för registrering (Register)**. Du måste ange en giltig e-postadress för att kunna registrera dig. När registreringen är klar, skickar vi ett användarnamn och ett lösenord till din e-postadress.

När registreringen är klar kan du klicka på **knappen Internet** i aktivitetssytan eller i Internet-**menyn i verktygsfältet** i ZoomBrowser EX för att få tillgång till webbplatsen och tjänsterna i CANON iMAGE GATEWAY.

När du är registrerad kan du lägga till ytterligare produkter till ditt konto från **CANON iMAGE GATEWAY register [-registrering]/Change login task** [Ändra inloggningsåtgärden].

Märk: Du kan endast registrera flera produkter på ditt konto, eftersom endast ett konto per e-postadress är möjlig.

- iii) Redigera anslutning



Du kan ändra informationen om din användaranslutning till CIG. Om du har ändrat ditt användarnamn och lösenord på CANON iMAGE GATEWAY-webbplatsen kan du därefter ange ett nytt användarnamn och lösenord i det här avsnittet, för att du ska kunna ansluta till CIG.

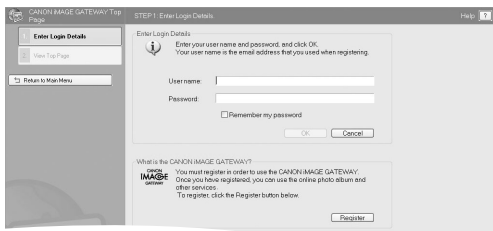
Märk: Ändringar av ditt användarnamn och lösenord är endast möjliga via CIG-webbplatsen och inte via ZoomBrowser EX.

Obs! Du måste först registrera dig innan du får tillgång till **CANON iMAGE GATEWAY** och övriga funktioner.

2 Använda CANON iMAGE GATEWAY från ditt ZoomBrowser EX-program (Windows)

Med hjälp av menyn Internet i ZoomBrowser EX kan du:

- i) **Skicka bilder via e-post**
Mer information om hur du skickar bilder via e-post finns i programvarans bruksanvisning.
- ii) **Visa din CANON iMAGE GATEWAY-toppsida**
Välj Internet i menyn på aktivitetsytan eller verktygsfältet och välj sedan **CANON iMAGE GATEWAY-toppsidan**.



iii) Skriv in dina inloggningsuppgifter

Skriv in ditt användarnamn och lösenord för CANON iMAGE GATEWAY (som du har fått efter registreringen) i rutorna.

I framtiden kommer de här uppgifterna att användas vid uppladdning av bilder från ZoomBrowser EX.

Genom att markera kryssrutan **Remember my password [Kom ihåg mitt lösenord]** kan ZoomBrowser EX lagra ditt lösenord till CANON iMAGE GATEWAY, så att du inte behöver skriva in de här uppgifterna varje gång du önskar komma till CANON iMAGE GATEWAY.

iv) Visa toppsida

Klicka på den här knappen för att logga in på ditt arbetsområde i CANON iMAGE GATEWAY.

Om du inte redan har registrerat dig för CANON iMAGE GATEWAY, kan du klicka på knappen Register som tidigare beskrivits i Registrering för CANON iMAGE GATEWAY från ZoomBrowser EX.

3 Visa ditt album

Välj Internet i menyn på aktivitetsytan eller verktygsfältet.
Välj sedan Album i **CANON IMAGE GATEWAY**.



- i) **Skriv in inloggningsuppgifter**
Skriv in ditt användarnamn och lösenord för CANON iIMAGE GATEWAY i rutorna.
- ii) **Visa album**
Klicka på den här knappen för att logga in till ditt album på CANON iIMAGE GATEWAY och visa dina bilder.

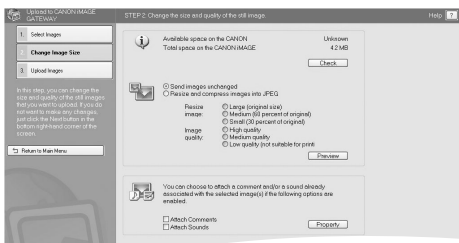
Om du inte redan har registrerat dig för CANON iIMAGE GATEWAY, kan du klicka på knappen Register som tidigare beskrivits i Registrering för CANON iIMAGE GATEWAY från ZoomBrowser EX.

4 Ladda upp bilder till CANON iMAGE GATEWAY

Välj menyn **Internet** i aktivitetsytan eller verktygsfältet och välj sedan **Ladda upp till CANON iMAGE GATEWAY**.

Du kan använda den här åtgärden för att ladda upp stillbilder som har tagits med en Canon-kamera, till CANON iMAGE GATEWAY.

Välj Upload Images to CANON iMAGE GATEWAY [Ladda upp bilder till CANON iMAGE GATEWAY] på menyn Internet i aktivitetsytan.



i) Välj bilder

Klicka på det här steget för att välja de bilder som du vill ladda upp. Du kan ladda upp JPEG-filer. Du kan inte ladda upp RAW-bilder.

ii) Ändra bildstorlek

Klicka på den här knappen om du önskar ändra storlek på de bilder som ska laddas upp, och även för att lägga till kommentarer och ljud till bilderna som du önskar ladda upp. **Märk:** Ljud som tillhör videofiler kan inte laddas upp till CANON iMAGE GATEWAY. De bilder som du har valt för uppladdning visas nederst på sidan.

iii) Bifoga kommentarer

Välj den här funktionen om du önskar ladda upp en bild med bifogade kommentarer. Om bilden saknar bifogade kommentarer kan du lägga till dina kommentarer i fönstret Properties [Egenskaper] som visas när du klickar på knappen **Properties**.

iv) Bifoga ljud

Välj den här funktionen om du önskar ladda upp en bild med en bifogad ljudfil. Om bilden saknar bifogad ljudfil kan du lägga till en sådan genom att klicka på knappen **Properties** [Egenskaper].

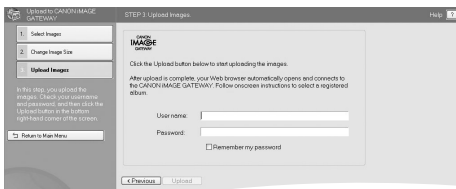
Obs! Märk även, att den här åtgärden inte ger stöd åt bilder som är större än 5000 x 5000 pixlar, Raw-bilder och bilder vars filnamn är större än 64 byte.

v) Ladda upp bilder

Skriv in inloggningsuppgifter

Skriv in ditt användarnamn och lösenord till CANON IMAGE GATEWAY i rutorna.

Klicka på knappen Upload [Ladda upp] för att starta uppladdningen.



Klicka på ikonen  för att erhålla mer information om hur du laddar upp bilder och ändrar storleken på stillbilder.

1 Registrering för CANON IMAGE GATEWAY från Image Browser

Om du har markerat **Register Later** [Registrera senare] på välkomstkärmen och skulle vilja registrera dig för CANON IMAGE GATEWAY, följ då anvisningarna nedan.

Du kan registrera dig via CANON IMAGE GATEWAY-**menyn** som finns i menyn Internet i verktygslisten i ImageBrowser.

Verktygslisten i ImageBrowser



- i) Klicka på **Register for Image Gateway** [Registrera för Image Gateway] från menyn Internet i verktygslisten.
- ii) När du klickar på **Register**, öppnas en webbsida som startar en Internet-session så att du kan slutföra online-registreringen och få tillgång till CANON IMAGE GATEWAY.

Därefter måste du klicka på **knappen Registration** i CANON IMAGE GATEWAY **och följa anvisningarna som ges för registrering (Register)**. Du måste ange en giltig e-postadress för att kunna registrera dig. När registreringen är klar, skickar vi ett användarnamn och ett lösenord till din e-postadress.

När registreringen är klar kan du använda **menyn Internet i verktygslisten** för att få tillgång till webbplatsen och tjänsterna i CANON IMAGE GATEWAY från ImageBrowser.

Märk: Du kan endast registrera flera produkter på ditt konto, eftersom endast ett konto per e-postadress är möjlig.

2 Visa toppsidan i CANON iMAGE GATEWAY

Välj menyn **Internet** i verktygslisten och välj sedan **Image Gateway Top Page [-toppsida]**.



Enter User name and Password

User Name:

Password:

Remember my password

Note: Register your membership to obtain User name and Password in advance.

Cancel OK

i) Skriv in dina inloggningsuppgifter

Skriv in ditt användarnamn och lösenord för CANON iMAGE GATEWAY (som du har fått efter registreringen) i rutorna och klicka på OK.

I framtiden kommer de här uppgifterna att användas vid uppladdning av bilder från ImageBrowser.

Genom att markera kryssrutan **Remember my password** [Kom ihåg mitt lösenord] kan ImageBrowser lagra ditt lösenord till CANON iMAGE GATEWAY, så att du inte behöver ange dessa uppgifter varje gång du önskar komma till CANON iMAGE GATEWAY.

3 Ladda upp bilder till CANON IMAGE GATEWAY

Välj menyn **Internet** i verktygslisten och sedan **Upload to Image Gateway** [Ladda upp till Image Gateway].

Du kan använda den här åtgärden för att ladda upp stillbilder som har tagits med en Canon-kamera, till CANON IMAGE GATEWAY.

i) **Välj dina bilder**

Välj de stillbilder som du vill ladda upp.

Du kan ladda upp JPEG-filer. Du kan inte ladda upp RAW-bilder.

ii) **Skriv in inloggningsuppgifter**

Skriv in ditt användarnamn och lösenord för CANON IMAGE GATEWAY i rutorna.

Klicka på Next [Nästa] för att fortsätta, eller klicka på Cancel [Avbryt] för att avsluta uppladdningsprocessen.

Enter Login Details

Enter Login Details

User Name:

Password:

Remember my password

Note: Register your membership to obtain User name and Password in advance.

Cancel Next >

iii) Bifoga ljud och kommentarer

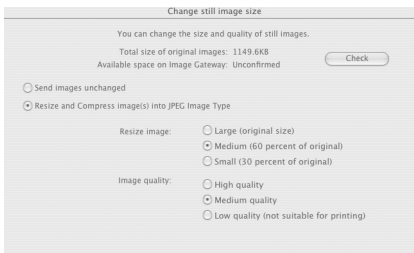
Du kan bifoga ljud eller kommentarer och ladda upp dessa tillsammans med bilderna. **Märk:** Ljud som tillhör videofilen⁴ laddas inte upp.



Klicka på **Nästa** för att fortsätta, klicka på **Bakåt** för att gå till föregående steg, eller på **Avbryt** för att avsluta uppladdningen.

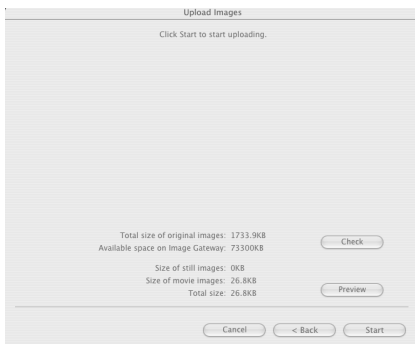
iv) Ändra stillbildsstorlek

Du kan därefter ändra storleken på bilderna som du vill ladda upp.



vi) Ladda upp bilder

Klicka på den här knappen för att starta uppladdningen.



Klicka på **Next [Nästa]** för att fortsätta, klicka på **Back [Bakåt]** för att gå till föregående steg, eller på **Cancel [Avbryt]** för att avsluta uppladdningen.

4 Visa ditt album

Välj menyn **Internet** i verktygslistan och välj sedan **Image Gateway Album**.

Skriv in inloggningsuppgifter

Skriv in ditt användarnamn och lösenord för CANON iIMAGE GATEWAY i rutorna och klicka på OK.

Logga in och få ut mer av din kamera med CANON iMAGE GATEWAY

Om du vill ha mer information om Canon Image Gateway och hur du kan utnyttja alla funktioner i systemet eller följa en guidad tur genom CANON iMAGE GATEWAY, besök **www.cig.canon-europe.com**

Här kan du göra mer av dina bilder med spännande funktioner på Internet, till exempel...

- **Fotoalbum på Internet**
- **Dela med dig av dina bilder**
- **Snabba papperskopior av dina digitala bilder**

CANON
iMAGE
GATEWAY

CANON
iMAGE
GATEWAY

Canon Inc.

30-2, Shimomaruko 3-Chome,
Ohta-Ku, Tokyo 146-8501,
Japan
www.canon.com

Europe, Africa and Middle East

Canon Europa N.V.

P.O.Box 2262, 1180 EG Amstelveen,
The Netherlands
www.canon-europe.com

CIG_DSLR_1-05V

you can
Canon