

McAfee- virussuoja

McAfee on tehokas keino pitää virukset loitolla tietokoneestasi. Ohjelma tarkistaa kovalevylläsi ja levykkeillä olevat tiedostot ja poistaa niistä löytämänsä virukset.

Kun olet asentanut McAfeen tietokoneeseesi, pane levykeasemaan tyhjä levyke. Siitä tehdään ns. käynnistyslevyke, jolla tietokoneesi voidaan käynnistää siinä tapauksessa, että se jostain syystä ei suostuisi käynnistymään.

McAfee saattaa löytää koneestasi viruksen, jonka olemassaolosta ei ole tiennyt. Virus on voinut olla koneessasi pitkään ilman, että se on aiheuttanut vahinkoa. Virus ei ole tullut tämän CD:n tai McAfee-ohjelman mukana. Jos koneesta löytyy virus, se on vain osoitus siitä, että ohjelma toimii.

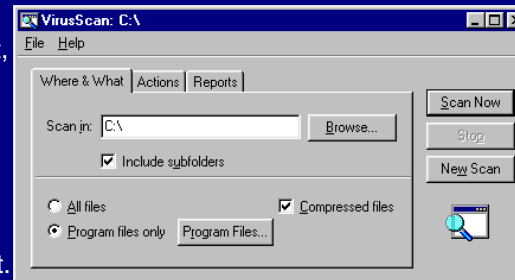
Kun McAfee on asennettu tietokoneeseen, sen kummempia asetuksia ei yleensä tarvitse tehdä. Ohjelma on suunniteltu niin, että se tarkistaa tietokoneen muistin automaattisesti, kun käynnistät tietokoneesi.

Kun McAfee käynnistyy, näytölle tulee ikkuna, jossa on kolme „välilehteä“. Ensimmäinen on Where & What, jossa valitaan, mitä kansioita ja tiedostotyyppisiä tarkistetaan.

Valitse ne kansiot tai levyasemat, jotka tarkistetaan.

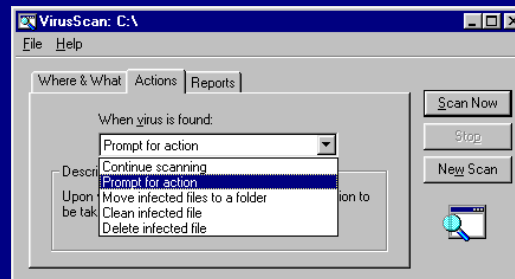
Include subfolders Tarkista myös alikansiot.

Compressed files Tarkista myös pakatut tiedostot.

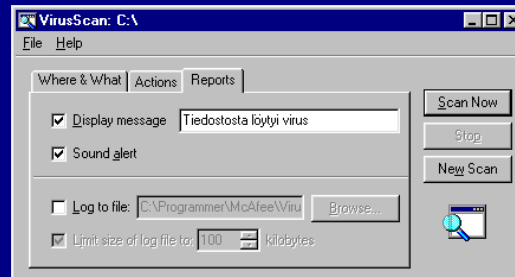


Valitse, minkä tyyppiset tiedostot tarkistetaan.

Aloita tarkistus.



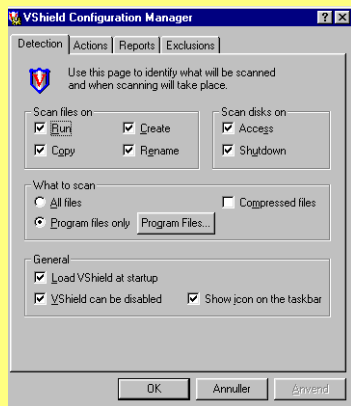
Actions-välilehden kentissä määrätään, mitä ohjelma tekee, jos se löytää viruksen. Voit valita, jatkaako ohjelma tarkistusta, siirtääkö se viruksen tiettyyn kansioon, tuhoaako se viruksen vai koko tartunnan saaneen tiedoston.



McAfee voidaan säätää niin, että se laatii tarkistusraportin aina, kun käytät ohjelmaa. Ohjelma voidaan myös asettaa antamaan merkkiäänä tai näyttämään itse laatimasi varoitustekstin, kun se löytää viruksen.

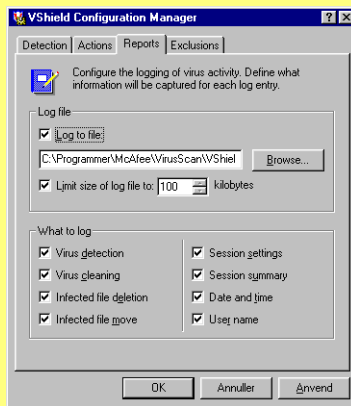
Lisäasetukset

Avaa lisäasetusten valintaikkuna napsauttamalla hiirellä kuvaketta **VShield Configuration Manager**.



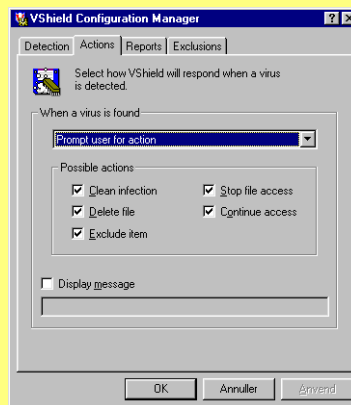
Ensimmäisen välilehden kentissä määrätään, mitä tarkistetaan ja milloin. Voit esimerkiksi säätää ohjelman käynnistymään

automaattisesti, kun levykeasemaan pannaan levyke tai kun tietokone käynnistetään.



Ohjelma voi laatia raportin kaikista toimenpiteistään. Reports-välilehdellä voit valita, missä raportin tulee olla ja mitä se

sisältää. Voit myös päättää, miten paljon levytilaa se saa viedä.



Lisäasetusten Actions-välilehdellä voit määrittellä tarkemmin, mitä ohjelman tulee tehdä, kun se löytää viruksen. Voit mm. estää tartunnan

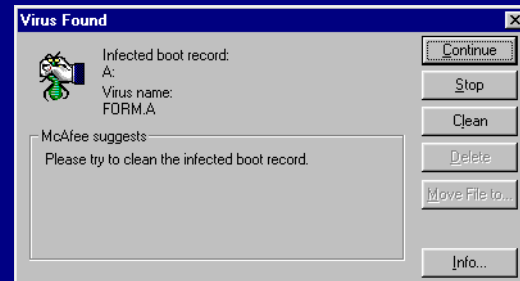
saaneiden tiedostojen käytön tai rajata joitakin tiedostotyyppisiä tulevien tarkistusten ulkopuolelle.



Exclusions-välilehdellä voit määrittää kansiot, joita ei tarkisteta. Esimerkiksi Windows 95:ssä McAfee on valmiiksi asetettu jättämään

roskakorissa olevat tiedostot tarkistamatta.

Jos McAfee löytää viruksen...



Jos ohjelma löytää kovalevyltä tai levykkeeltä viruksen, ohjelma antaa merkkiään ja näytölle tulee ilmoitus. Kuvan esimerkissä ohjelma on löytänyt levykkeeltä viruksen nimeltä FORM.A. Ohjelma ehdottaa, että yrität puhdistaa levykkeen viruksesta. Napsauta hiirellä painiketta **Clean**, niin McAfee poistaa viruksen ja levyke on taas täysin käyttökelpoinen.

Ei ole mitään syytä huolestua, vaikka ohjelma löytäisikin koneestasi tai levykkeiltäsi viruksen, jota et ole ennen huomannut. Virus voi olla ollut laitteistossasi jo pitkään ilman, että se on aiheuttanut häiriöitä tietokoneesi toiminnassa. Joka tapauksessa on varmaa, että mahdollinen virus ei ole ollut tämän cd:n tai itse McAfee-ohjelman mukana.