

# Microsoft Internet Explorer

Internet Explorer on selainohjelma, jolla katsellaan Internetin WWW-sivuja. Itse ohjelma on erittäin helppokäyttöinen. Ennen kuin ohjelmaa voidaan käyttää, täytyy kuitenkin tehdä joitakin asetuksia, joiden suhteen kannattaa olla tarkkana.

Jotta voisit käyttää Internet Exploreria, sinulla täytyy olla Internet-yhteys jonkin Internet-palveluosoittajan kautta. Palveluosoittajalta saat puhelinnumeron, johon tietokoneesi modeemi ottaa yhteyden, käyttäjänimen ja tekniset tiedot, joita tarvitaan ohjelman alkuasetuksissa.

## Yhteyden muodostaminen

On kaksi tapaa muodostaa yhteys Internetiin: puhelin-yhteyden ja lähiverkon kautta.

Millaisen yhteyden haluat muodostaa Internetiin?

- Puhelin-yhteyden  
 Lähiverkkoyhteyden

Huomautus: Jotta voit käyttää lähiverkkoa, sen on oltava yhteydessä Internetiin.

**1** Kun käynnistät Internet Explorerin ensimmäistä kertaa, ohjelma kysyy sinulta, millaisen Internet-yhteyden haluat muodostaa. Valitse kohta »Puhelin-yhteyden«.

## Palveluosoittajan tiedot

Kirjoita nykyisen Internet-palveluosoittajasi nimi.

Palveluosoittajan nimi:

CyberLink

Huomautus: Palveluosoittajan on tuettava Point-To-Point-protokollaa (PPP).

**2** Kirjoita seuraavaksi Internet-palveluosoittajasi nimi kenttään »Palveluosoittajan nimi«. Esimerkkikuvassa se on CyberLink.

## Puhelinnumero

Kirjoita puhelinnumero, jota käytät muodostaessasi yhteyden Internet-palveluun.

Suunnannumero: Puhelinnumero:  
984 - 6745342

Maan numero:

Finland (358)

Näytä pääteikkuna numeron valinnan jälkeen

**3** Seuraavassa ikkunassa kysytään puhelinnumero, jota käytät muodostaessasi Internet-yhteyden. Numeron saat Internet-palveluosoittajaltasi.

## Käyttäjänimi ja salasana

Kirjoita käyttäjänimi ja salasana, joita käytät muodostaessasi yhteyden Internet-palveluun.

Käyttäjänimi: xyz453444

Salasana: xxxxxxxxxxxx

**4** Kirjoita Internet-palveluosoittajalta saamasi käyttäjänimi ja valitsemasi salasana. Pane salasana talteen varmaan paikkaan.

## IP-osoite

Kuinka saat käyttämäsi IP-osoitteen?

Internet-palveluosoittaja määrittää osoitteen automaattisesti.

Käytä aina seuraavia tietoja:

IP-osoite: [ ]

**5** Internet-palveluosoittaja määrittää IP-osoitteen yleensä automaattisesti yhteyden syntyessä. Muuten joudut kirjoittamaan sen itse.

## DNS-palvelimen osoite

Kirjoita käyttämäsi DNS-nimipalvelimen (Domain Name Service) IP-osoite. Voit määrittää myös toissijaisen palvelimen, jota käytetään, jos ensisijainen DNS-palvelin ei ole käytettävissä.

DNS-palvelin: 195.8.123.1

Toissijainen DNS-palvelin: 195.8.123.5

Jos et tiedä DNS-palvelimen osoitetta, ota yhteys Internet-palveluosoittajaan.

**6** Yhteyden muodostamisessa käytettävän DNS-palvelimen osoitteen saat Internet-palveluosoittajaltasi. Joskus käytetään myös toissijaista DNS-palvelin osoitetta.

## Internet Mail

Kirjoita sähköpostiosoitteesi ja Internet-postipalvelimesi osoite.

Käytä Internet Mailia

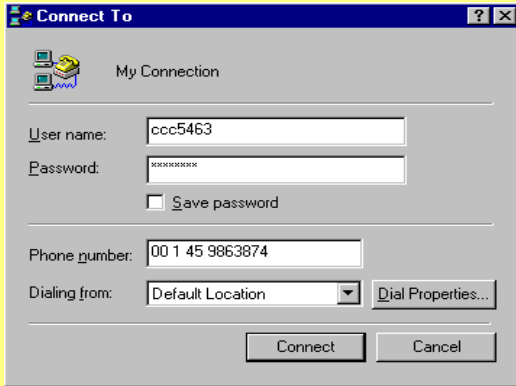
Asetukset

Sähköpostiosoite: Pien@fed.cybernet.fi

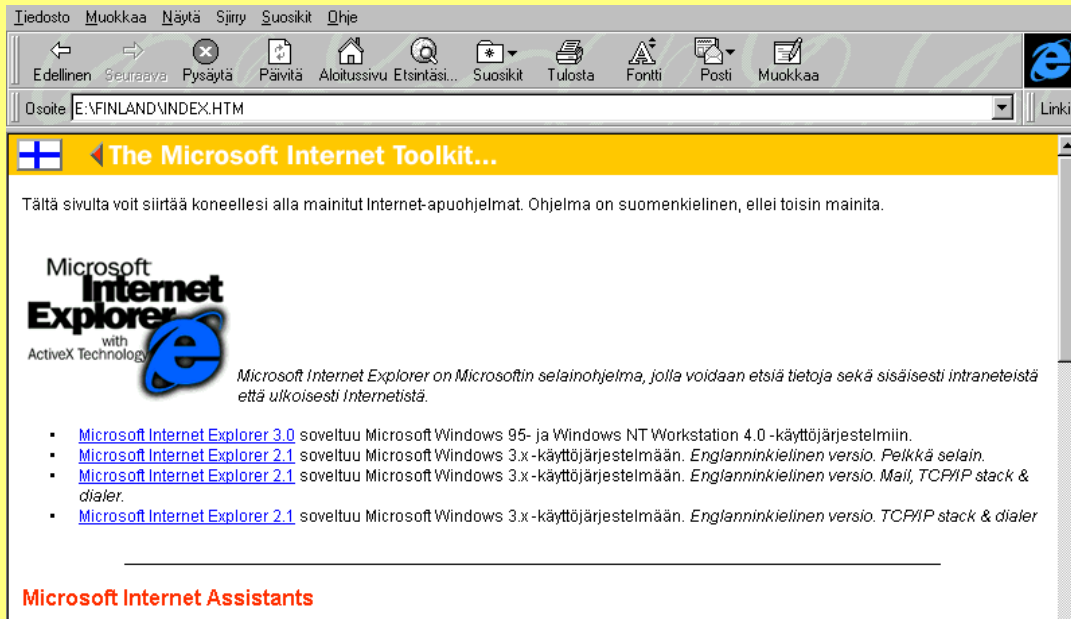
Internet-postipalvelin: mail.fed.cybernet.fi

**7** Kirjoita kenttiin sähköpostiosoitteesi ja käyttämäsi Internet-postipalvelimen osoite.

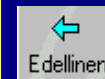
# Näin surfaat Internetissä



Kun otat ensimmäisen kerran yhteyden Internet Explorerilla, näytölle tulee valintaikkuna, jossa on käyttäjänimi, puhelinnumero ja salasana (piilotettuna). Tässä ikkunassa voit tallentaa salasanasi, niin sinut ei tarvitse antaa sitä joka kerta, kun lähdet surfaamaan Internetiin. Napsauttamalla painiketta **Dial Properties** voit muuttaa yhteydenottoasetuksia. Kun napsautat painiketta **Connect**, tietokoneesi modeemi soittaa Internet-palvelutoimittajasi palvelimeen, ja kun yhteys on syntynyt, Internet Explorer käynnistyy.



Internet Explorerin yleisimmät toiminnot ovat käytettävissä ikkunan yläreunassa olevia painikkeita napsauttamalla.



Edellinen

Mene taaksepäin WWW-sivulle, jolla olit viimeksi.



Seuraava

Mene eteenpäin WWW-sivulle, jolla olit viimeksi.



Pysäytä

Tällä painikkeella voit pysäyttää sivun tai kuvan lataaminen, jos se kestää liian kauan.



Päivitä

Päivityspainikkeella voit ladata sivun uudestaan, jos se ei näy kunnolla.



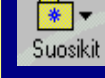
Aloitussivu

Tällä painikkeella voit määrätä nykyisen sivun vakituiseksi aloitussivukseksi.



Etsintäsi...

Etsi Internetistä -painikkeella pääset yleisimpien tiedonhakupalvelujen sivuille.



Suosikit

Tällä painikkeella voit tallentaa sivun osoitteen myöhempää käyttöä varten.



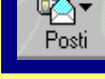
Tulosta

Kirjoitin-painikkeella voit tulostaa nykyisen WWW-sivun kirjoittimellasi.



Fontti

Tätä painiketta napsauttamalla voit muuttaa sivun tekstiä pienemmäksi tai suuremmaksi.



Posti

Posti-painiketta napsauttamalla voit käynnistää sähköpostiohjelman.