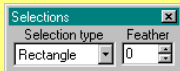


Paint Shop Pro

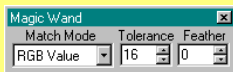
Paint Shop Pro er et shareware-program som stort sett gjør det samme som programmene som brukes av profesjonelle grafikere. Men i motsetning til de profesjonelle programmene, koster Paint Shop Pro ikke en formue. Du kan få en lisens til dette programmet, som regnes som et av verdens beste shareware-programmer, for et par hundre kroner. Du kan uansett bruke programmet gratis i en hel måned.

Verktøykassen

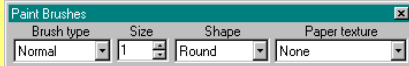
I verktøykassen får du adgang til de verktøyene du bruker aller mest. De fleste verktøyene i kassen har menyer som dukker opp når du klikker på den tilhørende knappen. I disse menyene kan du stille inn verktøyets ulike muligheter.



Merkemenyen lar deg velge mellom ulike former for merking, bl.a runde og firkantede. Fjæren brukes til å bestemme hvor myk overgangen mellom merkede og ikke-merkede områder skal være.



I tryllestavmenyen velger du bl.a stavens følsomhet.



I malemenyen kan du velge størrelse og form på penselen.

Forstørrelsesglass

Her kan du zoome bildet inn og ut.

Merke

Brukes til å velge bestemte områder i billedelen. I merke-menyen kan du stille inn fjæren, dvs. hvor myke overgangene mellom merkede og ikke-merkede områder skal være.

Tryllestav

Tryllestaven merker automatisk et område som f.eks. har samme farge eller samme lysstyrke.

Pensel

Mal med den valgte fargen.

Bytt ut farge

Bytt ut en farge med en annen. Du kan velge begge fargene med pipetten. Mal med den nye fargen ved å holde musens høyre knapp nede.

Viskelær

Mal med viskelæret der du vil angre tidligere endringer.

Malespann

Hell den valgte fargen på bildet.

Strek

Tegner en rett strek.

Hånd

Brukes til å flytte hele billedeler rundt på skjermen.

Lasso

Brukes til frihåndsmerking.

Pipette

Suger en farge opp fra bildet eller fra fargepaletten til høyre i bildet. Bestemmer hvilken farge som er valgt og aktiv.

Kopieringsverktøy

Lager en kopi av et bestemt område og kopierer det inn på et annet område. Hold Skift nede mens du klikker der du vil kopiere.

Pekefinger

Brukes til å trekke ut skarpe overganger slik at de blir mykere.

Sprayflaske

Spray med den valgte fargen.

Tekst

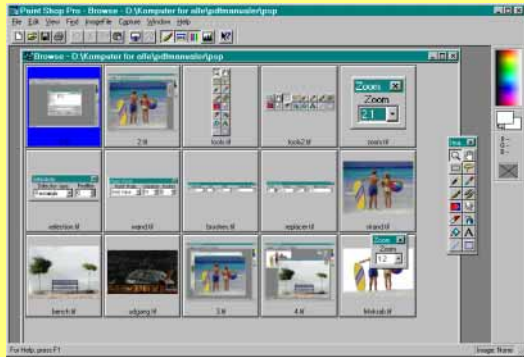
Skriv i bildet.

Ramme

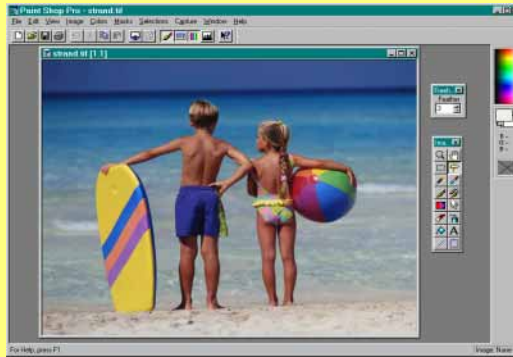
Tegn en ramme i bildet.



Slik kommer du i gang



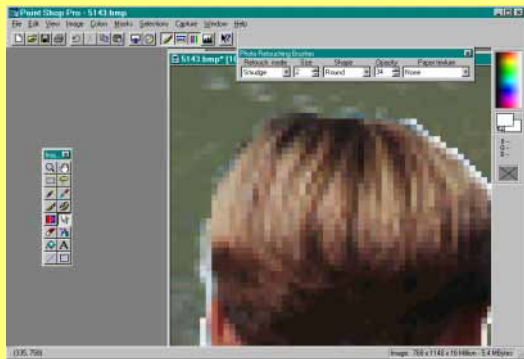
1 Klikk på **File** og **Open**. Klikk på **Browse**. Oversiktsprogrammet starter og viser miniatyurer av bildene i mappen. Klikk på en av miniatyrene for å starte bildet.



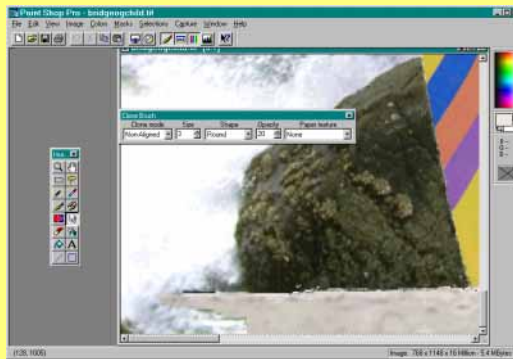
2 Klipp ut barna med lassoverktøyet. Klikk på lassoen og still fjæren til 1 eller 2. Når du er ferdig, vises en stiplet linje der du har klippet. Klikk på **Edit** og **Cut**, og deretter på **Edit** og **Paste As New Image**.



3 Åpne det bildet der barna skal kopieres inn. Klikk på **Edit** og **Copy** for å kopiere bildet av barna. Klikk på **Paste as New Selection** for å sette barna inn i bildet av broen.



4 Gjør overgangen mellom to bilder mykere. Zoom inn på overgangen og bruk pekefingerverktøyet. Still inn fjærens størrelse og om fargen skal være dekkende eller transparent.



5 Stranden må gjøres bredere for å passe til bildet. Her kan du bruke kopieringsverktøyet. Trykk på Skift mens du klikker på stranden. Nå kan du »suge« opp strand og male den ut til bildets kanter.



6 Når barna er på plass, kan du f.eks. lage himmelen blåere, slik det ofte blir gjort i reisebrosjyrer. Klikk på **Colors** og **Adjust** for å få frem fargemenyen. Det vanskeligste med dette programmet er faktisk å stoppe i tide.