



Centre
Académique de
Ressources et de
Maintenance
Informatique

Le 11/02/10

Version du document 1.01
Version Ghost® : 11.0.2

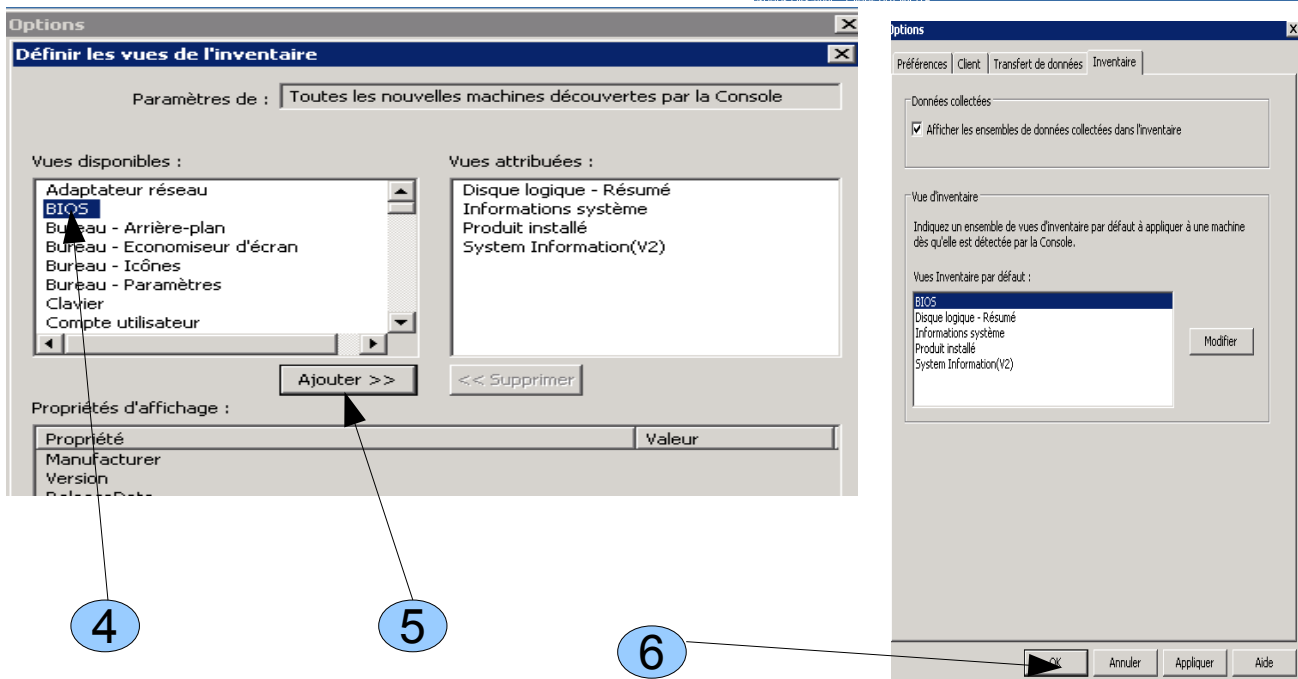
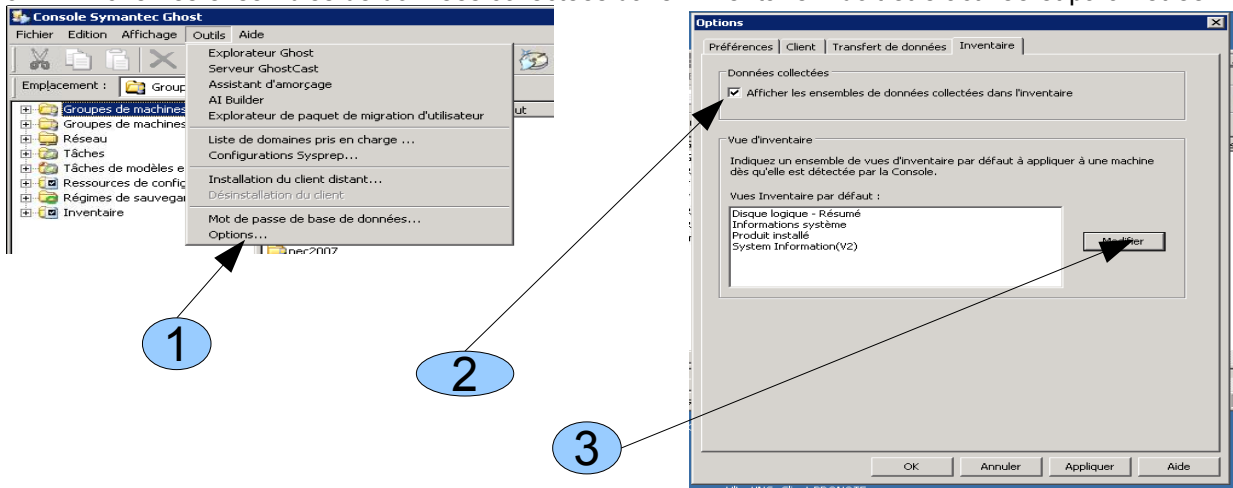
Équipements - Assistance - Maintenance

Code fichier : inventaire_ghost.odt

Ghost : Inventaire

1 Paramétrage général

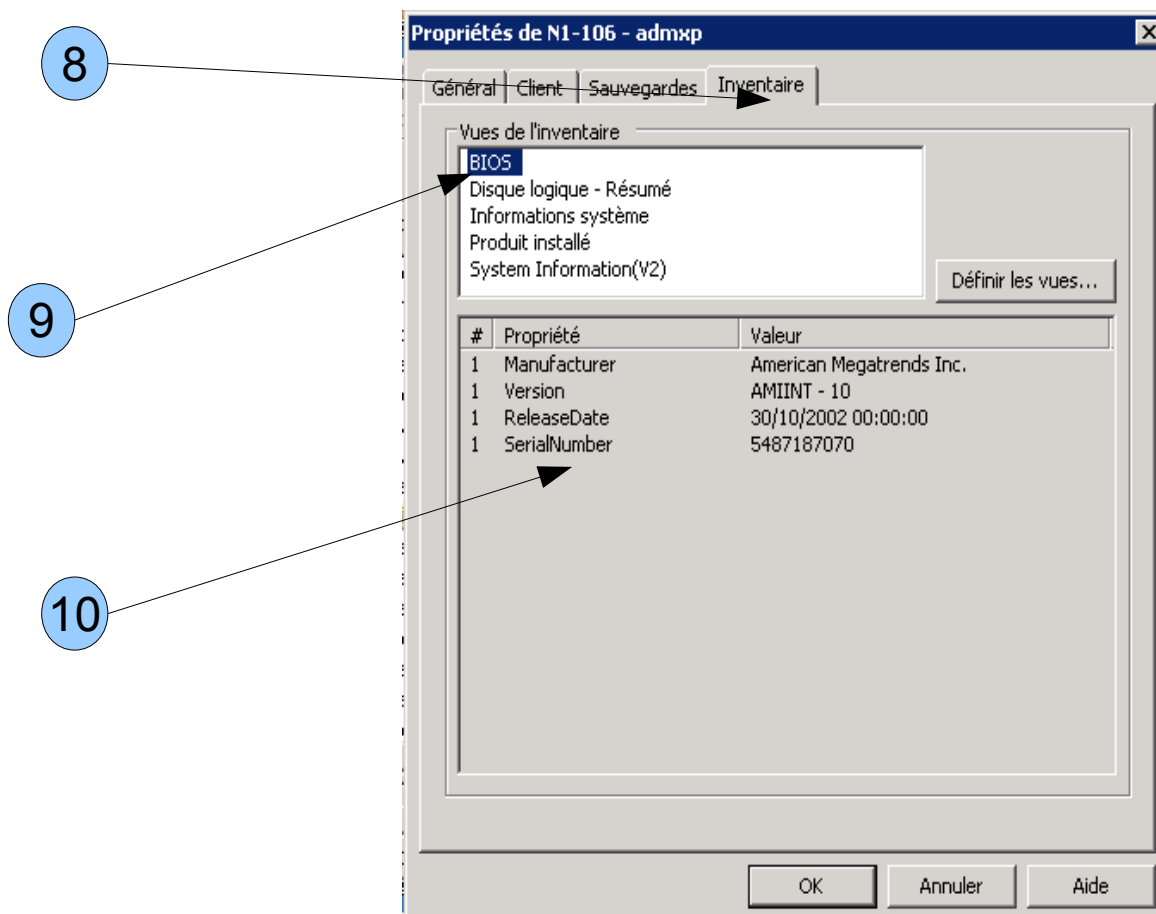
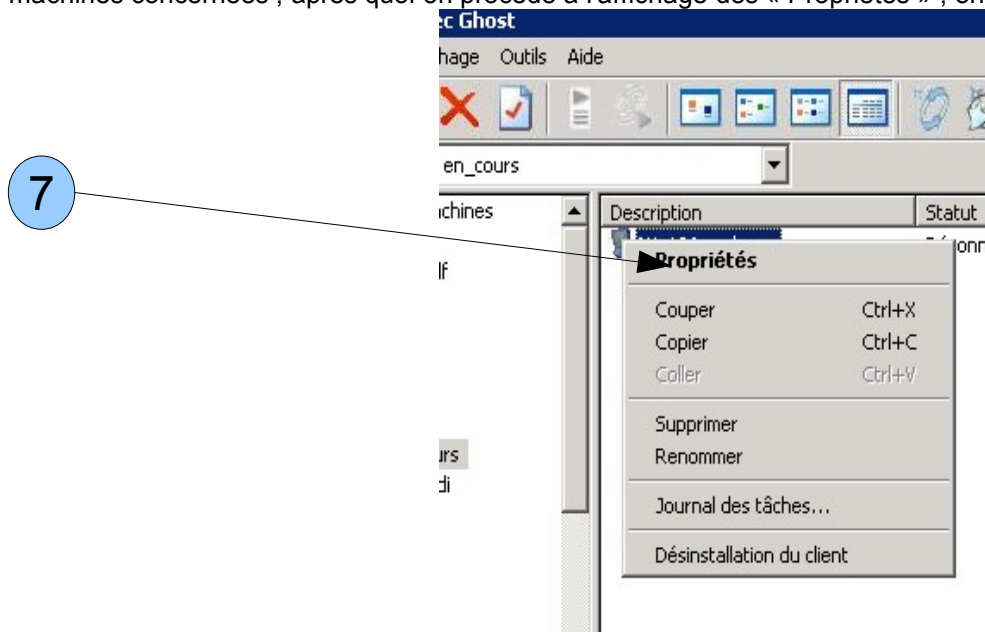
L'option « Afficher les ensembles de données collectées dans l'inventaire » doit être activée et paramétrée :



Remarque 1 : Ce paramétrage concernant les « Vues » ne sera appliquée qu'aux stations rejoignant la console après cette activation. Pour celles qui sont déjà incorporées à la console, il faudra modifier leur « Vue d'inventaire » actuelle, individuellement, en suivant la même procédure (point 3, 4, 5 et 6).

2 Pour chaque machine

Afin d'obtenir les données recherchées, une tâche comportant « Actualiser l'inventaire » est appliquée aux machines concernées ; après quoi on procède à l'affichage des « Propriétés », onglet « Inventaire » :



Remarque 2 : Si la vue « BIOS » est absente, le bouton « Définir les vues » permet d'y remédier (voir la remarque 1)