



Centre
Académique de
Ressources et de
Maintenance
Informatique

Le 11/05/05

Equipements - Assistance - Maintenance

Code fichier : Install_boit_hp_res_jetdirect.doc

Installation d'une imprimante réseau sur un boîtier hp jet direct avec une IP fixe, en utilisant HP jet Direct

Documentation testée avec la version 2.60 en français, téléchargeable sur notre site.

Étape 1

Installation physique du boîtier jet direct et de l'imprimante à leur place définitive.

Laisser l'imprimante et le boîtier allumés.

Relever l'adresse mac du boîtier : dessous, c'est un numéro de la forme 0001E6624049.

Relever le modèle de l'imprimante.

Étape 2 : Sur le serveur

Configuration du boîtier jet direct et installation de l'imprimante

Lancer « l'installation » du logiciel hp jet direct fourni avec le boîtier Jet direct ou celui téléchargé sur notre site

Remarque : **ce logiciel ne s'installe pas vraiment**. Aucun raccourci n'est créé. Aucun fichier ne reste sur le disque dur. Il faut donc relancer « l'installation » à chaque fois qu'on veut installer un nouveau boîtier HP.

Accepter le message indiquant la version obsolète du produit

Après « l'installation », on obtient successivement les boîtes de dialogue suivantes...

- **Boîte 1 : Bienvenue**

- **Boîte 2 : Option de configuration de réseau .**

Choisir « Me laisser configurer mes propres paramètres réseau ».

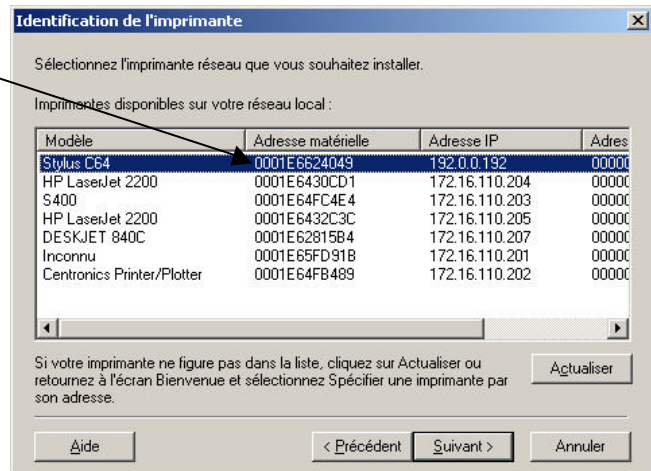
- **Boîte 3 : Identification de l'imprimante** Laisser « Rechercher dans la liste des imprimantes disponibles »

La recherche peut être assez longue

- Boîte 4 : Identification de l'imprimante

Logiciel trouve sur le réseau un nouveau boîtier HP jet direct avec son **l'adresse mac** unique (vérifier la similitude avec celle relevée en dessous du boîtier)

et une **adresse IP** incorrecte qu'il va falloir changer.
(par défaut si l'adresse ip de ce boîtier n'a jamais été changée, c'est **192.0.0.192**, mais si un serveur DHCP est installé, il prendra une autre adresse disponible dans l'étendue)



- Boîte 5 : Définition du mode de communication réseau

Conserver le mode **TCP/Ip** et cliquer sur le bouton « **modifier les paramètres** » pour compléter les champs de l'adresse IP :

Choisir une adresse **non encore utilisée** dans la plage d'adresses des imprimantes **entre 172.16.0.200 et 172.16.0.220**

Le masque de **sous-réseau est 255.255.0.0**

La passerelle est l'adresse du serveur **172.16.0.1** pour les établissements qui ont avec un slis, et **192.168.0.1** pour ceux qui ont un pingoo

Décocher « Utiliser le nom du port par défaut »

- Boîte 6 : Nom du port

Indiquer l'adresse ip choisie précédemment
Par exemple : 172.16.110.209

Boîte 7 : Pilote d'imprimante

Utiliser le cd de l'imprimante, cliquer sur « disquette fournie » et suivre la procédure (chercher le fichier .inf)

Boîte 8 : Nom de l'imprimante

Format du nom : salle_modèle. Par exemple : D206_StylusC64

Boîte 9 : Partage de l'imprimante

On coche « Partager en tant que » et on choisit le nom de partage. C'est le nom qui apparaît pour les utilisateurs il faut donc qu'il soit simple et clair ici : D206_Couleur. Ce nom de partage doit être **limité à 8 caractères voire 12 maximum**

On peut aussi cocher : « Installer un pilote 95/98 » si l'on a des machines de ce type qui devront utiliser cette imprimante.

Cela évitera plus tard d'avoir à utiliser le cd de l'imprimante lors de l'installation de l'imprimante sur les stations

- Boîte 10 : Emplacement et commentaires

Compléter.

- Boîte 11 : Programme d'installation de l'imprimante partagée

Cocher cette option. Choisir un nom de fichier (extension .exe) et un répertoire (par exemple le répertoire outils, qui souvent partagé). Cela permet ensuite d'installer l'imprimante sur les stations en exécutant ce fichier depuis son emplacement

- Boîte 12 : Terminer

Accepter d'imprimer une page de test, pour vérifier que l'impression fonctionne et pour vérifier les paramètres de l'imprimante

..

- Boîte 13 : Pilote Windows 95/98

On choisit « Rechercher la disquette d'imprimante » puis on indique le chemin des drivers sur le cd de l'imprimante (cd constructeur) ou éventuellement dans un dossier dans lequel on aura préalablement téléchargé les drivers de l'imprimante sur internet.

Remarque : si cette étape échoue (impossibilité de trouver le fichier demandé, on peut annuler et par la suite, en revenant sur les propriétés de l'imprimante , on pourra ajouter des pilotes supplémentaires windows 95/98)

Étape 3 : Sur une station qui doit utiliser l'imprimante

Installer l'imprimante sur la station :

- Classiquement : menu démarrer, Imprimantes et télécopieurs, ajouter une imprimante etc. (ou en passant par le panneau de configuration pour les stations win 9x)
- ou en exécutant le fichier .exe créé précédemment