



Le 12/05/2004

Centre
Académique de
Ressources et de
Maintenance
Informatique

Equipements - Assistance - Maintenance

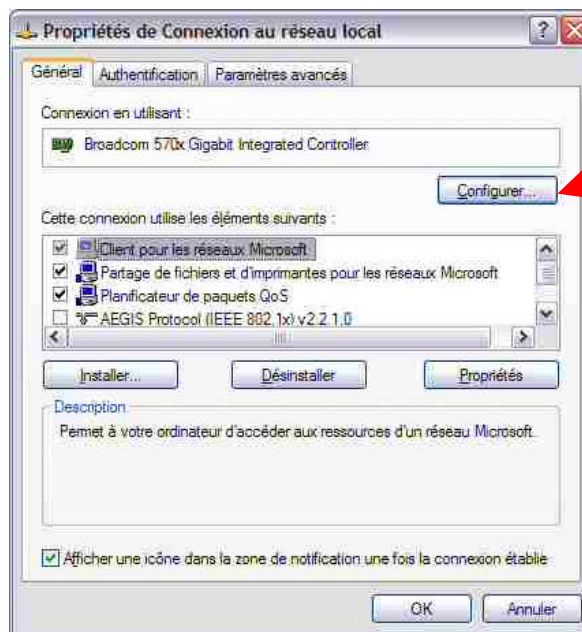


Code fichier : Desalim_carteres.doc

Désactivation de la Gestion de l'alimentation de la carte réseau d'une station XP

Intérêt : éviter sur des stations XP que la carte réseau se désactive parfois sans raison...

Démarrer, Panneau de configuration, Connexions réseau et Internet, Connexions réseau
Cliquez avec le bouton droit sur **Connexion au réseau local** puis cliquez sur **Propriétés**



Dans l'onglet **Général** de la fenêtre **Propriétés de Connexion au réseau local**, cliquez sur le bouton **Configurer**
Dans l'onglet **Gestion de l'alimentation** de la fenêtre **Propriétés de Carte réseau**, décochez l'option **Autoriser l'ordinateur à éteindre ce périphérique pour économiser l'énergie**

