

Das OPEN Event

Das OPEN Event wird aufgerufen, wenn ein Menü mit der Maus oder der Tastatur angewählt wird.

Parameter: keine

Inhalt



Das MNU.VBX Control generiert folgende Events.

Events

Open

Select

Close

Das SELECT Event

Das SELECT Event wird aufgerufen, wenn mit der Maus oder der Tastatur ein Menüpunkt ausgewählt wird.

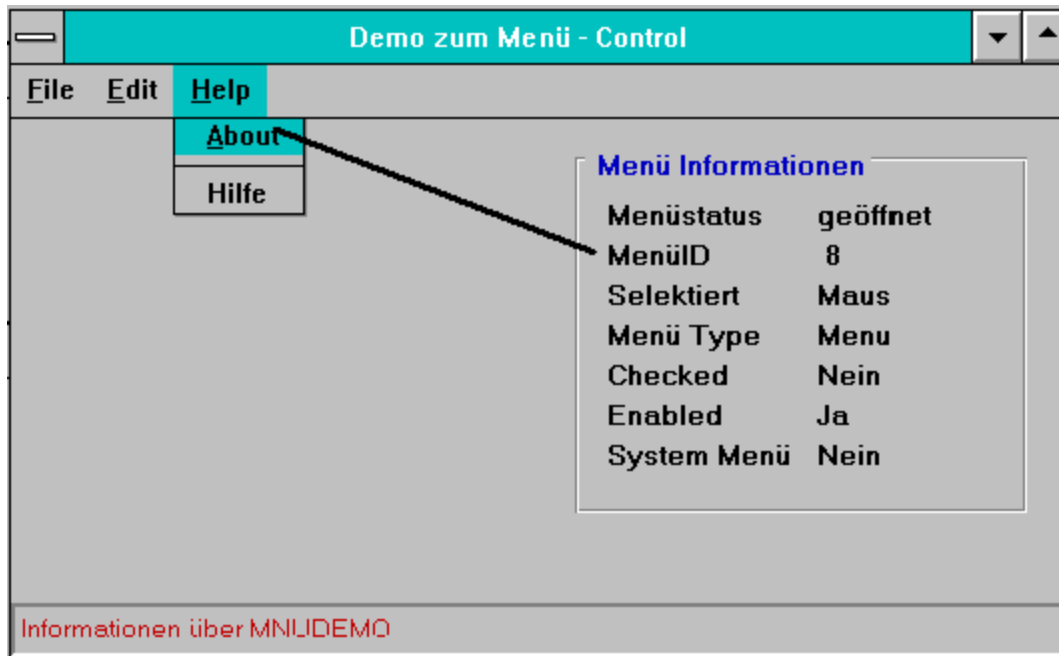
Parameter:

MenüID

Ist eine eindeutige, dem angewählten Menüpunkt zugeordnete, Zahl die von Windows (bzw. Visual Basic) vergeben wird.

Das Nummerierungsschemata von Visual Basic ist einfach, da die Menüpunkte von eins ausgehend einfach durchnummeriert werden.

Achtung: Auch Separatoren bekommen eine MenüID.



Flags

Mit Hilfe dieses Parameters können die Eigenschaften des angewählten Menüpunktes bestimmt werden.

Gehört der angewählte Menüeintrag zum Beispielsystemmenü, so ist das Flag MF_SYSMENU gesetzt. Die einzelnen Flag-Konstanten sind in der Datei MNUCONST.BAS vordefiniert.

Das CLOSE Event

Das CLOSE Event wird aufgerufen, wenn ein Menü durch die Wahl eines Menüpunktes oder durch Klicken außerhalb des Menüs verlassen wird.

Parameter: keine

Events

Events sind Ereignisse die zur Laufzeit eines Programmes auftreten.

Drückt der Benutzer zum Beispiel die linke Maustaste, so erzeugt Windows ein Event mit der Kennung WM_LBUTTONDOWN

