

EXPRESS-START

Systemvoraussetzungen

- IBM-kompatibler PC mit 386er Prozessor (oder höher), Festplatte, mind. 4 MB RAM
- Betriebssystem DOS 3.3 oder höher, Windows kompatible Maus
- Microsoft Windows 3.1, Betriebsart ERWEITERTER MODUS
- VGA Karte und -Farbmonitor (oder VGA Monochrome Bildschirm mit 32 Graustufen wie z.B. in derzeitigen Notebooks eingesetzt)

Wie Sie Icons aus dem Programm-Manager übernehmen...

Klicken Sie den Icon Ihrer Wahl im Programm Manager einmal (1x) an. Dann drücken Sie die Tasten *<SHIFT+PAUSE>*. Sie erhalten eine Meldung, das EasyWin die Information in die Zwischenablage übernommen hat. Danach halten Sie die *CTRL-Taste* gedrückt, während Sie den Menüpunkt, unter dem Sie den Icon eintragen wollen, mit der Maus anklicken.

Das Arbeitsfenster zur Konfiguration des Menüpunktes öffnet sich; im oberen Bereich des Fensters sehen Sie 4 Buttons - wählen Sie *EINFÜGEN* an. Die Information wird nun übernommen und kann, wenn nötig, weiter editiert werden.

Eine weitere Alternative: zeigen Sie mit der Maus auf den gewünschten Menüpunkt, drücken jedoch die *RECHTE* Maustaste. Ein sog. POP-UP Menu erscheint. Von hier aus können Sie Menüpunkte auch löschen, verschieben usw. Mit *BEARBEITEN* erreichen Sie das o.g. Konfigurationsfenster. Klicken Sie nun den Button *EINFÜGEN* an - wie oben beschrieben -, und Sie erhalten das gleiche Ergebnis.

Wie Sie DOKUMENTE als Menüpunkt einrichten...

Halten Sie, wie oben beschrieben, jeweils die *CTRL-Taste* gedrückt, während Sie den gewünschten Menüpunkt anklicken, um das Konfigurationsfenster zu öffnen (oder drücken Sie die rechte Maustaste, s.o.).

Unter *MENU NAME* vergeben Sie eine Dokumentenbeschreibung, wie sie im Menu erscheinen soll. Unter *DOKUMENTNAME/PARAMETER* geben Sie entweder den exakten Pfad und den Dokumentname incl. der Erweiterung ein, oder benutzen den Button *DURCHSUCHEN*, um so Ihr Dokument in der Unterverzeichnisstruktur zu finden.

Durch *Doppelklick* übernehmen Sie das gewünschte Dokument in die Eingabezeile. In der Regel wird auch die Applikation samt der ausführenden Datei automatisch in die Zeile *PROGRAMMNAME / PARAMETER* übernommen, sodaß sich eine Eingabe Ihrerseits erübrigt. Sollte dies einmal nicht der Fall sein, verfahren Sie hier in ähnlicher Weise wie oben bei der Einrichtung unter *DOKUMENTNAME/ PARAMETER* beschrieben. Danach klicken Sie den OK-Button an. Ihr Menüpunkt ist fertig eingerichtet

EasyWin wurde konzipiert, um die Vorteile der Benutzeroberfläche Windows konsequenter und vor allem effizienter nutzen zu können.

EasyWin macht das Arbeiten mit Windows also einfacher und somit schneller, da der Anwender wertvolle Zeit gewinnt.

Der "Icon-Overload", streckenweise einer *Comic-Daten-Landschaft* gleichend, wird auf ein vernünftiges Maß reduziert.

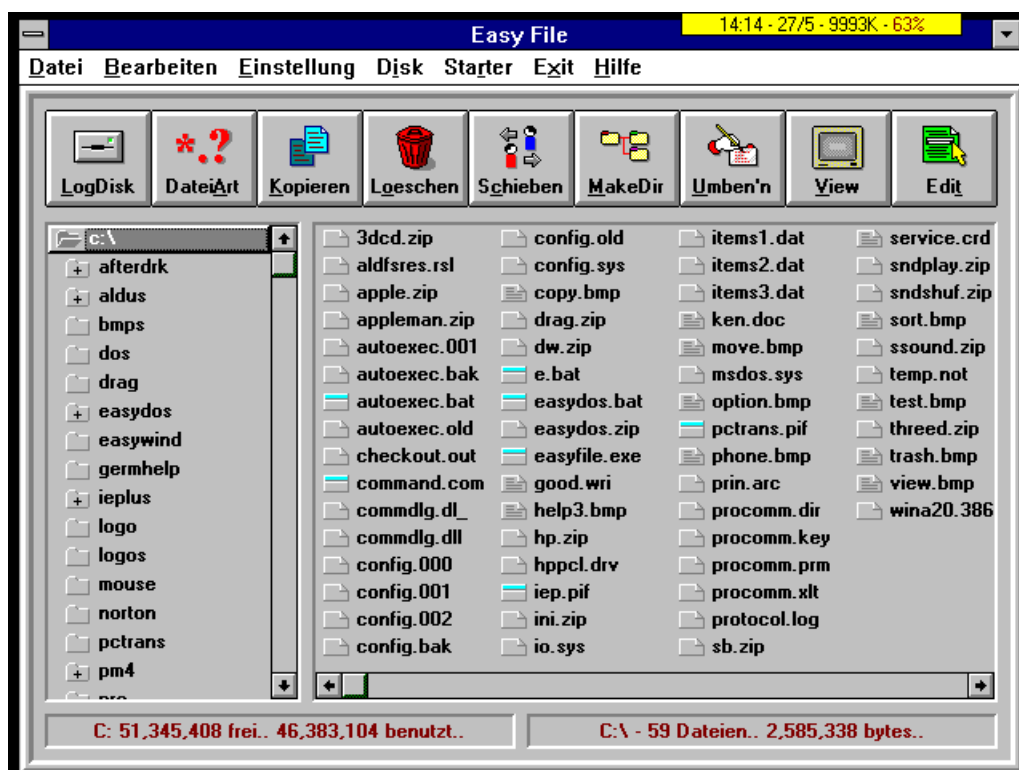
EasyWin bietet vereinfachte Arbeitsabläufe, die es erlauben, einzelne (auch DOS-) Dokumente mit einem einzigen Tasten- oder Mausdruck aufzurufen, unabhängig von der Applikation oder dem Unterverzeichnis, in welchem sich die Dokumente befinden. (Stichwort: "Information At Your FingerTips...")

Dabei ist EasyWin eine *vollwertiges* Programm, das alle Funktionen von Windows integriert, zudem noch mit Features aufwartet, die unter dem nackten Windows entweder gar nicht, oder nur über Umwege zu erreichen sind.

EasyWin ist intuitiv, einfach strukturiert und sowohl für den Anfänger als auch für den Windows-Profi gleichermaßen ein wertvolles Instrument zur Arbeitserleichterung.

Die Vollversion von EasyWin:

Auf insgesamt 3 Menuseiten (statt nur einer in der vorliegenden Junior-Version) können Sie bis zu **240 (!) Dokumente/Menupunkte** bequem einrichten. Außerdem erhalten Sie *EasyFile*, den integrierten Dateimanager von EasyWin, der Dateioperationen auf absolut einfache und übersichtliche Weise gestattet. Übersichtlichkeit wird hier neben einem absolut einfachen Handling großgeschrieben.



Neben normalen Dateioperationen können Sie z.B. außerdem den Doppelklick der Maus definieren und auch Grafikdateien per Doppelklick betrachten, ohne hierfür eine gesonderte Anwendung starten zu müssen.

Die Vollversion von EasyWin erhalten Sie zum absoluten Sonderpreis von DM 99,00 (statt DM 129,00) mit dem unter dem Menüpunkt "Bestellung" bereits vorkonfigurierten Bestellformular. Natürlich können Sie auch telefonisch bestellen. Erwähnen Sie das *DMV-Multi-CD-Magazin*, um den Sonderpreis zu erhalten.

CCI-Computer Components International
Postfach 13 35
47854 Willich
Tel: (0 21 54) 42 99 47

Fax: (0 21 54) 42 85 02

Allgemeine Tastenaktivierungen

EasyWin aus jeder Windows-Applikation heraus in den Vordergrund holen siehe auch: EasyWin Zauberecke	<PAUSE>
Aktiviere Bildschirmdrucker (Druck auf Drucker, Zwischenablage, Speichere als BMP-Datei) Voreinstellung jeweils unter Einstellung/Bildschirmdrucker vornehmen	<DRUCK>
Umschaltung zwischen den Menuseiten von EasyWin oder: gezielte Eingabe der entsprechenden Menuseite	Bild-Tasten ↓ 1,2,3
Edit CONFIG.SYS	<F5>
Edit AUTOEXEC.BAT	<F6>
Edit WIN.INI	<F7>
Edit SYSTEM.INI	<F8>
Lade PIF EDITOR	<F9>
Aktiviere Menuleiste	<F10>
Aktivierung der Menspalten 1 bis 4 Alternativ: ←↓→ oder	<F1> bis <F4>
Umschaltung auf Menuseite 1 bis 3	<SPACE>
Aktivierung der Menüpunkte A bis T in der jeweils aktiven Spalte	1,2,3 A bis T

Tastenkombinationen mit ALT+

Grundsätzlich sind alle Tastenkombinationen, die unter Verwendung der ALT-Taste aktiviert werden, durch Unterstreichung der entsprechenden Buchstaben in der Menuleiste und der Buttons kenntlich gemacht und somit ständig ersichtlich.

Z.B. KOPIEREN = Tastenkombination ALT+K

Alt+D = Datei	Alt+O = Fonts
Alt+E = Einstellung	Alt+P = Platz?
Alt+F = Format	Alt+R = Drucker
Alt+G = Gruppen	Alt+S = Spezial
Alt+H = Hilfe	Alt+T = Taskliste
Alt+K = Kopieren	Alt+W = Wecker
	Alt+Y = EasyFile

Alt+X = Exit

Tastenkombinationen mit CTRL+

Autostart Fenster öffnen	<CTRL+A>
Inhalt der Zwischenablage löschen	<CTRL+B>
Editiere EasyWin Titelleiste (Fenstertitel)	<CTRL+E>
Systeminfo-Fenster -> Aus	<CTRL+F>
Symbole anordnen	<CTRL+G>
Systeminformation	<CTRL+I >
Alle offenen Anwendungen auf Symbolgröße	<CTRL+M>
EasyWin als Symbol beim Laden einer Anwendung -> Aus	<CTRL+N>
Systeminfo-Fenster -> EIN	<CTRL+O>
Editiere Autostart Passwort	<CTRL+P>
Datei starten /Ausführen (Run)	<CTRL+R>
Systemabschluß des Computers	<CTRL+S>
EasyWin Menu-Einstellungen drucken	<CTRL+T>
Reboot Computer	<CTRL+U>
Windows neu starten	<CTRL+W>
EasyWin schließen (gilt nicht im Shell-Modus)	<CTRL+X>
EasyWin als Symbol beim Laden einer Anwendung -> EIN	<CTRL+Y>
Seitenvorschub Drucker auf LPT 1	<CTRL+F1>
Seitenvorschub Drucker auf LPT 2	<CTRL+F2>
Programm-Manager: Befehl ausführen	<CTRL+F3>
Programm-Manager normal	<CTRL+F4>
Drucker -> Hochformat	<CTRL+F5>
Drucker -> Querformat	<CTRL+F6>

GRUPPENSTART

Sie können mit EasyWin verschiedene Anwendungen bzw. Dokumente gleichzeitig - im Gegensatz zum Autostart zu einem beliebigen Zeitpunkt inmitten einer Windows-Sitzung - starten. Bis zu 5 Anwendungen/Dokumente können Sie in je eine Gruppe zusammenfassen. Acht Gruppen stehen unter EasyWin zur Verfügung.

Sie können eine Gruppe entweder mit der Maus aktivieren, indem Sie auf die Menüleiste *Gruppen* klicken, und dann Ihre gewünschte Gruppe anklicken, oder aber per Tastatur wie folgt:

Gruppe 1	SHIFT+F1
Gruppe 2	SHIFT+F2
Gruppe 3	SHIFT+F3
bis	 bis
Gruppe 8	SHIFT+F8

Mit **<ALT+G>** verschaffen Sie sich einen Überblick über die Gruppen, bevor Sie sie starten.

Beispiele - Tips & Tricks

Beispiele, wie Sie arbeitsintensive Schritte mit EasyWin verkürzen:

1. Sie wollen die Autoexec.bat verändern und danach Ihren Computer neu starten.

Ohne EasyWin: 1. Icon von Sysedit finden 2. Sysedit starten 3. Editieren und abspeichern.
4. Windows verlassen 5. Neu booten

Mit EasyWin: 1. Taste <F6> drücken 2. Editieren und abspeichern. 3. <CTRL+U> drücken

2. Sie wollen ein Sonderzeichen in Ihr Dokument einfügen, das Sie gerade bearbeiten.

Ohne EasyWin: 1. Mit ALT-TAB zum Programm-Manager wechseln 2. Icon von
Sonderzeichentabelle finden 3. Sonderzeichentabelle starten.
4. Gewünschtes Zeichen suchen und in die Zwischenablage kopieren
5. Sonderzeichentabelle schliessen
6. Mit ALT-TAB zurück zum aktuellen Dokument 7. Einfügen

Mit EasyWin: 1. Mit <Pause> EasyWin in den Vordergrund holen. 2. Mit <ALT+O> Easy-
Fonts aufrufen. 3. Gewünschtes Zeichen suchen und einmal anklicken.

EasyFonts wird automatisch geschlossen. Das Zeichen wird automatisch an die Stelle im Dokument
gesetzt, an der Sie aufgehört haben.

3. Sie wollen mehrere Textpassagen aus verschiedenen Dokumenten über die Zwischenablage in Ihr aktuelles Dokument übernehmen, od. aus mehreren Textstücken ein neues Dokument zusammenstellen.

Ohne EasyWin: Ein Haufen Arbeit, da die Zwischenablage den vorherigen Eintrag löscht,
sobald ein neuer hinzukommt.

Mit EasyWin: Aktivieren Sie unter *EINSTELLUNG* die *EASY ZWISCHENABLAGE*. Von
nun an bleiben alle Kopiervorgänge in der Zwischenablage erhalten, und
werden sogar durch eine Leerzeile voneinander getrennt, wenn Sie
dies wünschen.

4. Sie sind "Mauslastig" oder arbeiten gerade überwiegend mit der Maus. Sie wollen in eine andere Anwendung wechseln, ohne die Tastatur bedienen zu müssen. Mehrere Anwendungen sind offen.

Ohne EasyWin: Sie müssen entsprechend viele Anwendungen verkleinern, bis Sie zur
gewünschten Anwendung kommen. Unter Umständen mehrere Mausklicke.

Mit EasyWin: Durch die EasyWin *Zauberecke* für die Taskliste schieben Sie den Mauszeiger
einfach in die rechte obere Bildschirmecke (Voreinstellung veränderbar,
s.u.).

Die Tasliste erscheint. Von hier aus kommen Sie direkt zur gewünschten
Anwendung.

Durch Verschieben des Mauszeigers in die linke obere Bildschirmecke (Vor-
einstellung unter *EINSTELLUNG/EasyWin Zauberecke* veränderbar)
erscheint EasyWin im Vordergrund.

5. Windows Ressourcen

Wem dann und wann in der Vergangenheit mal eine Anwendung "abgesammelt" ist (natürlich inclusive der noch nicht abgespeicherten Daten der letzten halben Stunde), der weiß die Wichtigkeit der noch zur Verfügung stehenden Prozentpunkte zu schätzen.

Neben der durch alle Anwendungen hinweg ständig sichtbaren Anzeige der Ressourcen und des RAM besteht die Möglichkeit eines zusätzlichen Warnfensters, das auf die reduzierten Ressourcen ab Unterschreitung eines bestimmten Punktes aufmerksam macht.

Die Warnung ist möglich ab unter 60% bis unter 20%, in 10%-Schritten einstellbar unter
-> *EINSTELLUNG/RESCOURCENWARNUNG* bzw. <ALT+E> +R

6. Shell oder nicht Shell

- und wo bleibt der Programm-Manager beim EasyWin-Shell-Modus?

Easywin ist sehr flexibel. Man kann es als Shell laufen lassen, oder parallel zum Programm-Manager. Oder es als ganz normale Applikation per Icon starten.

Im Shell-Modus läuft EasyWin natürlich ohne den Programm-Manager. Es kann jedoch manchmal nützlich sein, diesen kurzfristig hinzuzuladen. In diesem Fall gilt die Tastenkombination <CTRL+F4>. Wenn Sie ihn nicht mehr brauchen, schließen Sie ihn wieder. Sofern Sie den Programm-Manager nur brauchen, um ein neues Windows-Programm zu installieren, verwenden Sie die Tastenkombination <CTRL+F3>.

Die Entscheidung, in welchem Modus EasyWin laufen soll, treffen Sie bereits bei der Installation.

Sie können aber jederzeit Ihre Meinung wieder ändern. Unter -> *EINSTELLUNG / EASYWIN STARTUP* bzw. <ALT+E>+U können Sie den entsprechenden Modus von EasyWin wieder ändern.

7. EasyWin Bildschirmdrucker: Drucken. Zwischenablage. Oder BMP-Datei. Wie Sie wollen.

Das, was Sie gerade auf Ihrem Bildschirm haben, können Sie ausdrucken lassen. Sie brauchen hierfür nur die <DRUCK>-Taste betätigen.

Sie haben auch die Möglichkeit, den Bildschirminhalt in die Zwischenablage zu übernehmen, oder, und das ist ein Novum, ihn direkt als BMP-Datei abzuspeichern. Was immer Sie wollen, ausgelöst wird es immer durch die <DRUCK>-Taste.

Und die Einstellung, was dann genau passiert, nehmen Sie unter -> *Einstellung / Easy Bildschirmdrucker* bzw. <ALT+E>+B vor.