

DS-Image version 2.6
© DEFARGE Serge 02/2003 - Logiciel Freeware

DS-Image v2.6 – Traitement d'images

DS-Image v2.6 est un logiciel Freeware (Gratuit) qui permet entre autre :

- De retoucher vos images.
- D'utiliser votre scanner afin de réaliser des photocopies.
- De récupérer vos images issues d'un appareil photo numérique.
- De capturer des zones écran ou des écrans complets
- De sélectionner une image dans un dossier à partir d'un affichage par vignettes.
- De réaliser des photocopies avec pourcentage de réduction personnalisable
- D'imprimer 4 photos sur A4 horizontal
- D'imprimer des photos d'identité
- De supprimer les yeux rouges

La taille des images à imprimer est paramétrable.

DS-Image possède un environnement multi-fenêtrage qui permet de retravailler, de copier, coller, modifier vos images.

Format de fichiers reconnus en ouverture : BMP-JPEG-GIF-WMF-EMF-ICO-DIB-CUR

Conversion de format en BMP : BMP-DIB-JPEG-JIF-TIF-PCX-TGA-PBM-PGM-PPM-RLE-GEM-RAS-PCD. (Voir Utilitaire de conversion de format)

Enregistre les images au format mode point BMP, GIF 256 couleurs et au format JPEG avec un taux de compression paramétrable.

Une sélection d'une partie de l'image est possible. DS-Image ne rivalise pas avec les logiciels de traitement d'images mais son atout est sa gratuité et sa facilité d'utilisation.

Les menus

Fichier

Edition

Image

Effet spéciaux

Type de trait

Affichage

Capture

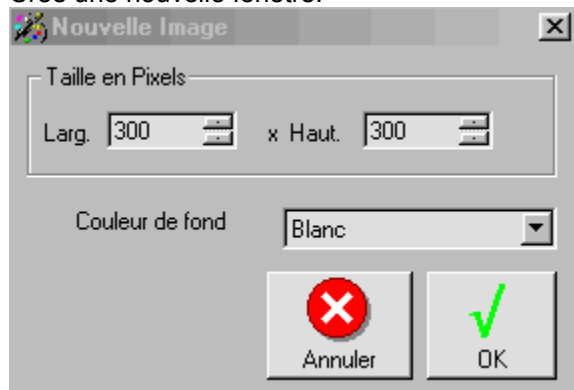
Fenêtre

Aide

Menu Fichier

Nouveau

Crée une nouvelle fenêtre.



Ouvrir

Ouvre un nouveau fichier image dans une nouvelle fenêtre.
Les formats supportés sont BMP-JPEG-GIF-EMF-WMF-ICO

Ouvrir avec aperçu

Identique au menu précédent, mais permet d'avoir un aperçu de l'image dans la fenêtre de sélection.
Ouvre un nouveau fichier image avec un aperçu dans une nouvelle fenêtre.
Les formats supportés sont BMP-JPEG-GIF-EMF-WMF-ICO

Enregistrer

Enregistre les modifications de l'image en cours. Si le fichier est au format JPEG, l'image est enregistrée avec le ratio de compression personnalisé prédéfini dans la fenêtre <Préférences>.

Enregistrer sous

Enregistre l'image de la fenêtre en cours au format BMP, GIF 256 couleurs ou au format JPG avec un ratio de compression personnalisé prédéfini dans la fenêtre <Préférences>
Lors de l'enregistrement au format GIF, une nouvelle fenêtre image est créée en affichage 256 couleurs.

Fermer

Ferme la fenêtre en cours.

Numériseur / Photo numérique

Acquérir l'image / Numériser

Lance le logiciel de numérisation installé ou le logiciel d'importation d'images numériques issues d'un appareil photo numérique.

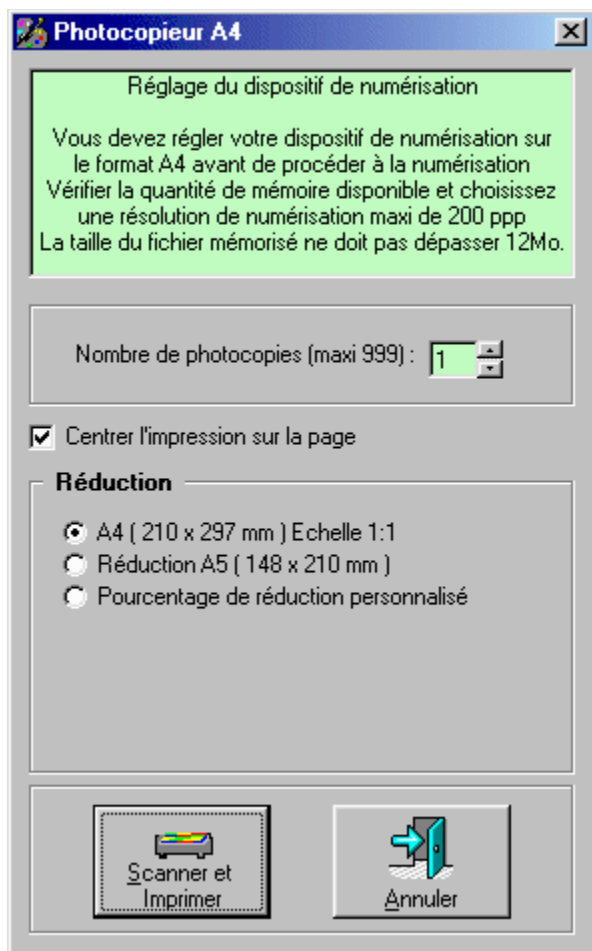
La taille de l'image numérisée ne doit pas dépasser 12 Mo.

Sélectionner la source

Sélectionne le matériel de numérisation : Scanner ou appareil photo numérique.

Photocopie

Permet de réaliser des photocopies à partir de votre scanner avec un pourcentage de réduction personnalisable.



Impression

Impression personnalisée

Lance la fenêtre de configuration de l'impression sur feuille A4 Portrait ou paysage (vertical ou horizontal). La taille image de la sortie imprimante ainsi que les marges hautes et droites sont paramétrables. Attention les marges ne prennent pas en compte les marges non imprimables de l'imprimante.

La version 2.x permet de choisir l'orientation de la feuille, soit A4 portrait ou A4 Paysage.

Imprimer l'image en cours

Imprime l'image en cours à l'échelle 1. L'image est imprimée avec une marge haute et gauche de 0. L'impression est réalisée en fonction de la configuration de l'imprimante A3 ,A4 ou A5, etc. format portrait ou paysage.

Imprimer 4 photos sur A4 horizontal

Cet utilitaire permet d'imprimer 4 photos sur une feuille de format A4 horizontal.

Les dimensions choisies permettent d'optimiser le format A4 horizontal en conservant les proportions des formats de photos numériques.

Les dimensions maxi en mm de chacune des photos sont 135 mm en largeur et 102 mm en hauteur.

Les proportions sont automatiquement respectées et les dimensions recalculées afin de tenir sur le format A4 horizontal.

Utilisation :

- 1 - Sélectionner les 4 photos que vous désirez imprimer
- 2 – Configurer l'imprimante en mode Paysage
- 3 – Cliquer sur le bouton <Imprimer>

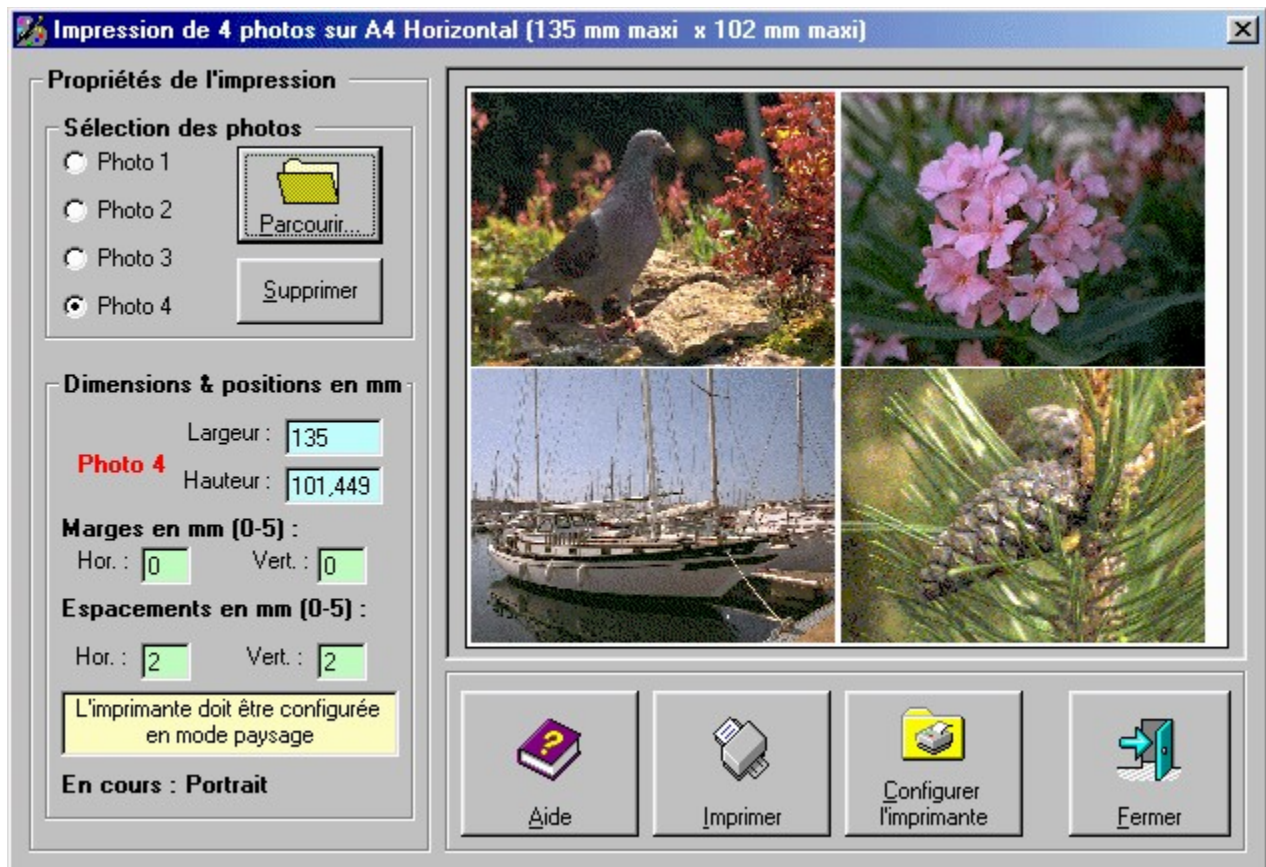
Conseils :

Il est conseillé de ne pas effectuer de rotation d'image (Les photos doivent être en horizontal) afin d'avoir une impression de plus grande taille. Sinon les dimensions d'impression seront recalculées.

Il est préférable d'utiliser les formats standards des appareils photos numériques :

Formats en pixels conseillés :

2560 x 1920 - 2288 x 1712 - 2272 x 1704 - 2240 x 1680 - 2048 x 1536
1800 x 1200 - 1280 x 960 - 800 x 600 - 640 x 480



Imprimer Photos d'identité

Cet utilitaire permet d'imprimer sur une feuille de format A4 vertical soit :

- 5 séries de 4 photos d'identité de largeur 40 mm
- 5 séries de 5 photos identiques de largeur 35 mm

Nota : Les deux largeurs (35 ou 40 mm) peuvent être combinées sur une même page.

Conseils :

Avant de charger les photos pour impression, celles-ci doivent être en format portrait. Utilisez l'outil rotation (270°) afin d'optimiser l'impression.

Les dimensions maxi en mm de chacune des photos sont 40 mm en largeur et 57 mm en hauteur. Les proportions sont automatiquement respectées et les dimensions recalculées afin de tenir sur le format A4 vertical.

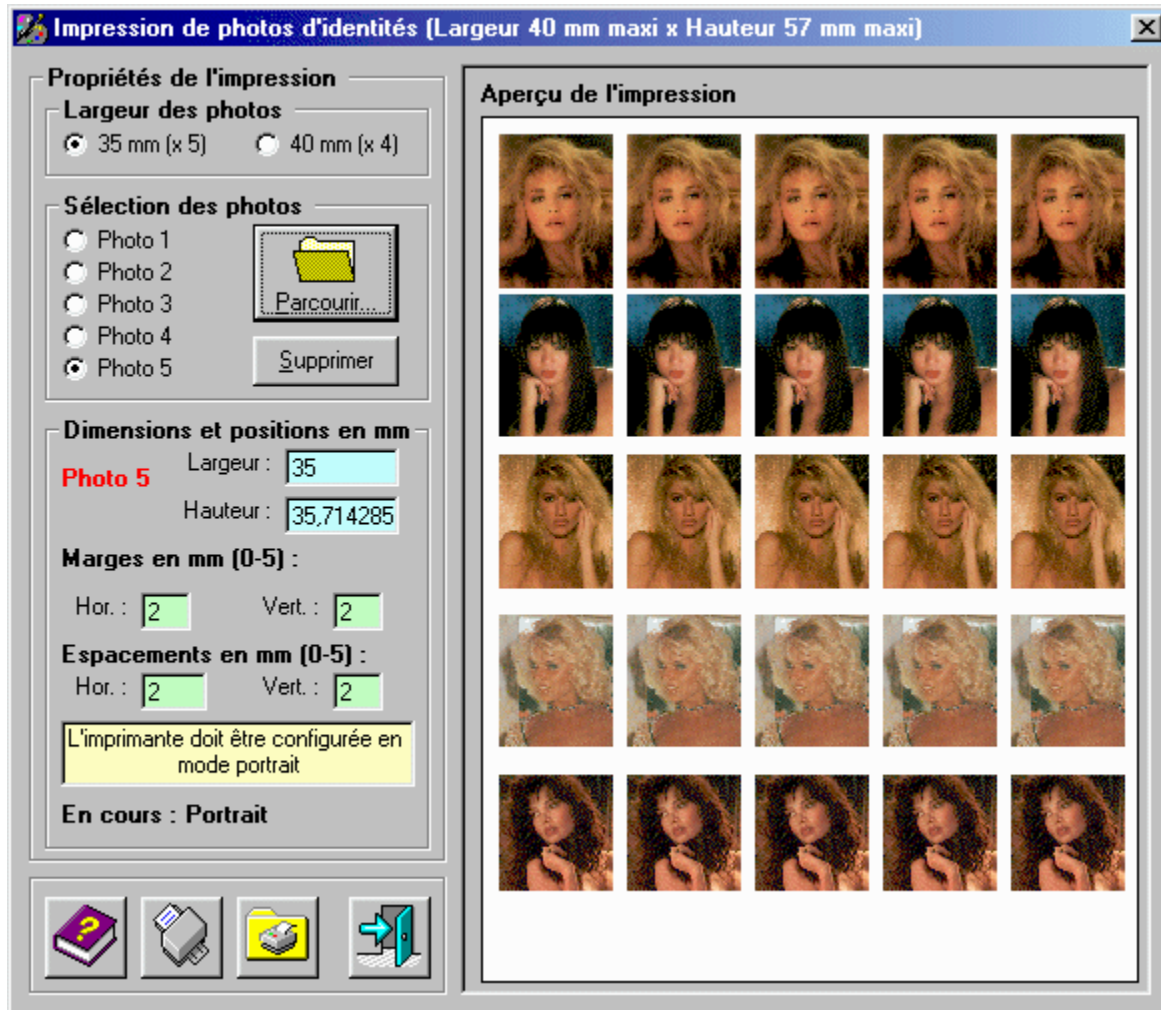
Utilisation :

1 - Sélectionner les 5 séries de photos d'identité que vous désirez imprimer

- 2 – Configurer l'imprimante en mode Portrait
- 3 – Cliquer sur le bouton <Imprimer>

Formats en pixels conseillés :

2560 x 1920 - 2288 x 1712 – 2272 x 1704 – 2240 x 1680 – 2048 x 1536
1800 x 1200 – 1280 x 960 – 800 x 600 – 640 x 480



Configurer l'imprimante

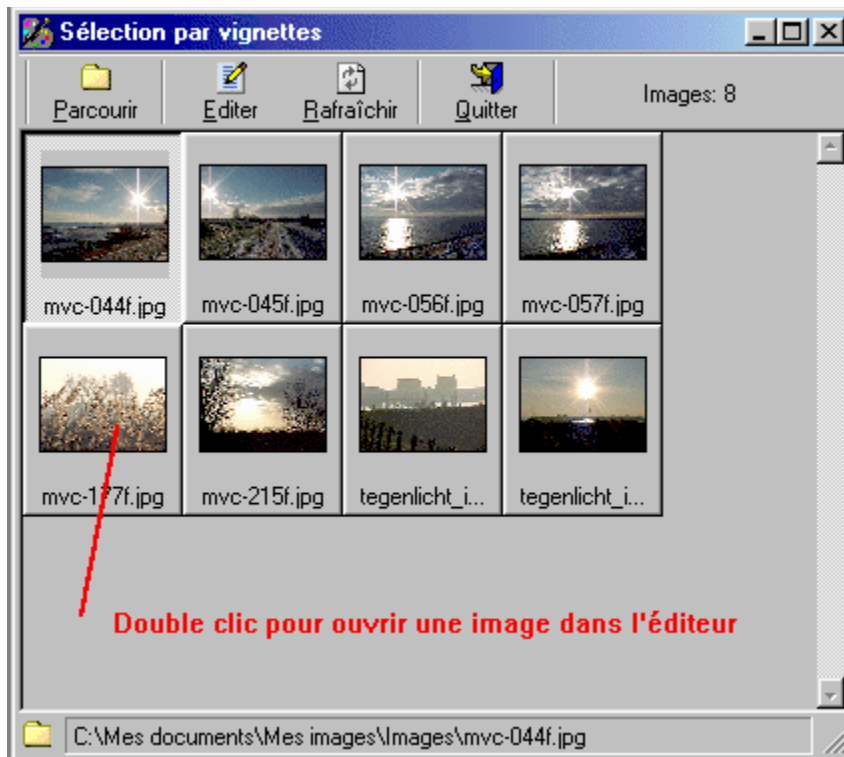
Configure les paramètres de l'imprimante sélectionnée.

Utilitaire de sélection

Permet de sélectionner une image en parcourant les lecteurs et dossiers avec un aperçu de l'image sélectionnée.

Sélection par vignettes

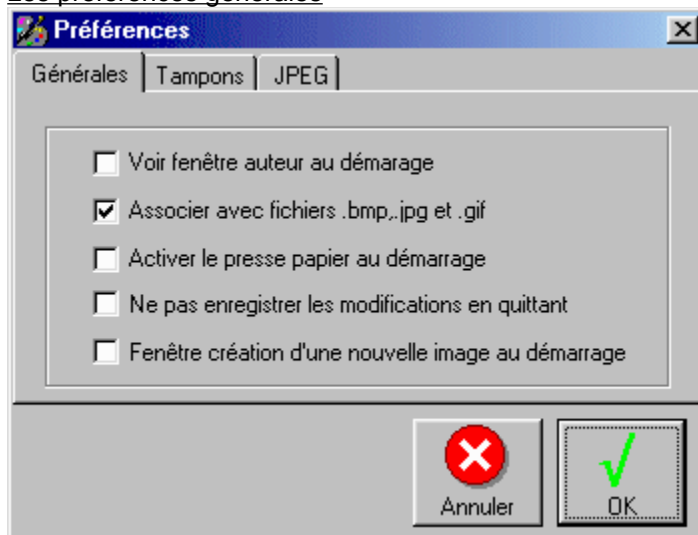
Permet de sélectionner une image dans un dossier à partir de l'affichage par vignettes.



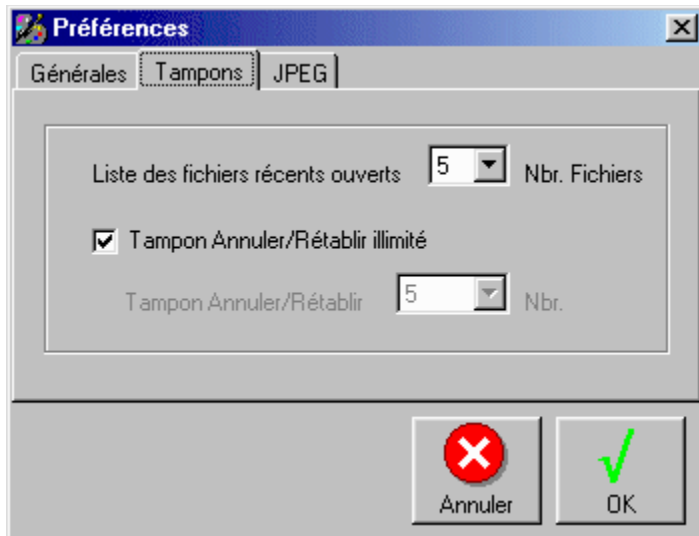
Préférences

Ouvre la fenêtre des options de configuration de DS-Image.
Dans cette fenêtre vous pouvez définir :

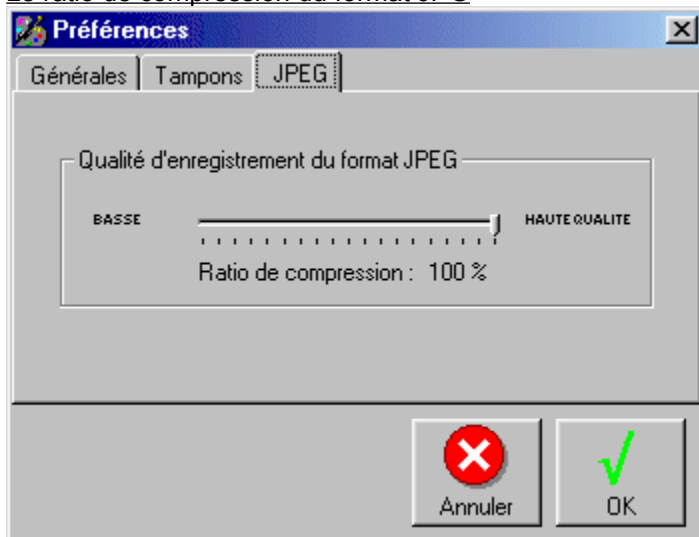
Les préférences générales



Le nombre de fichiers en Tampons



Le ratio de compression du format JPG



Conversion de format

Cet utilitaire permet de convertir les formats image les plus courants au format BMP et de les ouvrir dans DS-Image.

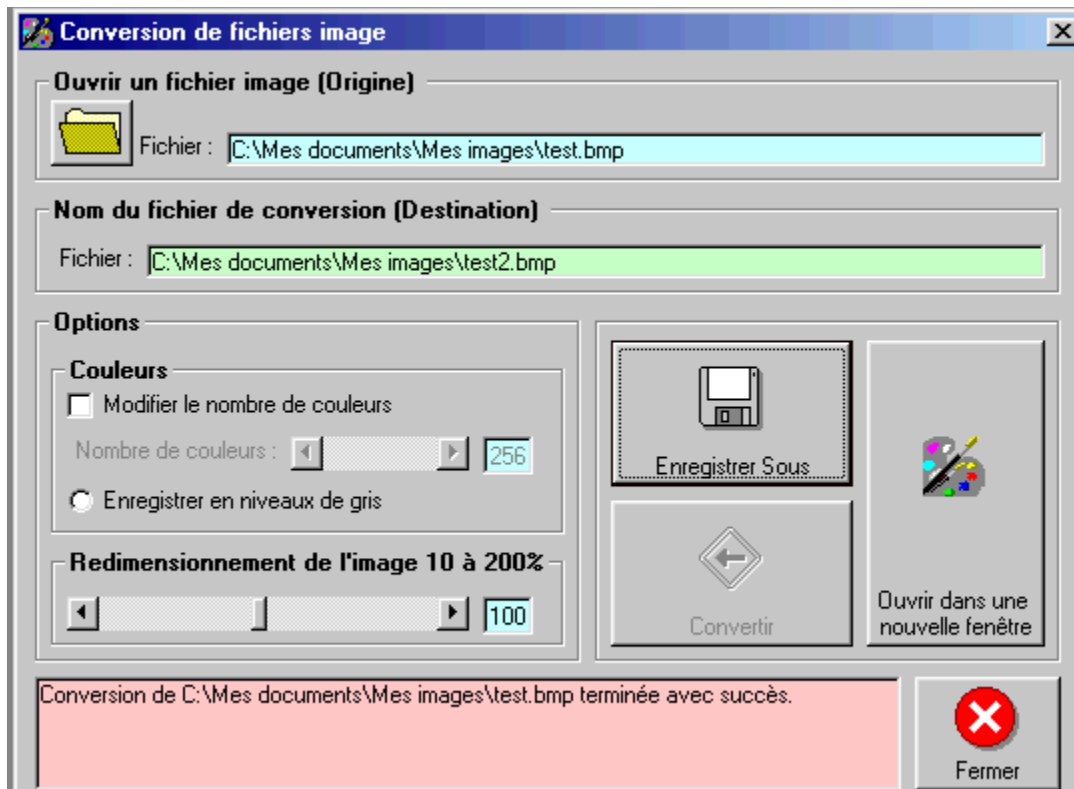
Les formats reconnus en ouverture :

BMP-DIB-JPEG-JIF-TIF-PCX-TGA-PBM-PGM-PPM-RLE-GEM-RAS-PCD.

Sauvegarde au format BMP uniquement et possibilité d'ouvrir le résultat de la conversion dans une nouvelle fenêtre image.

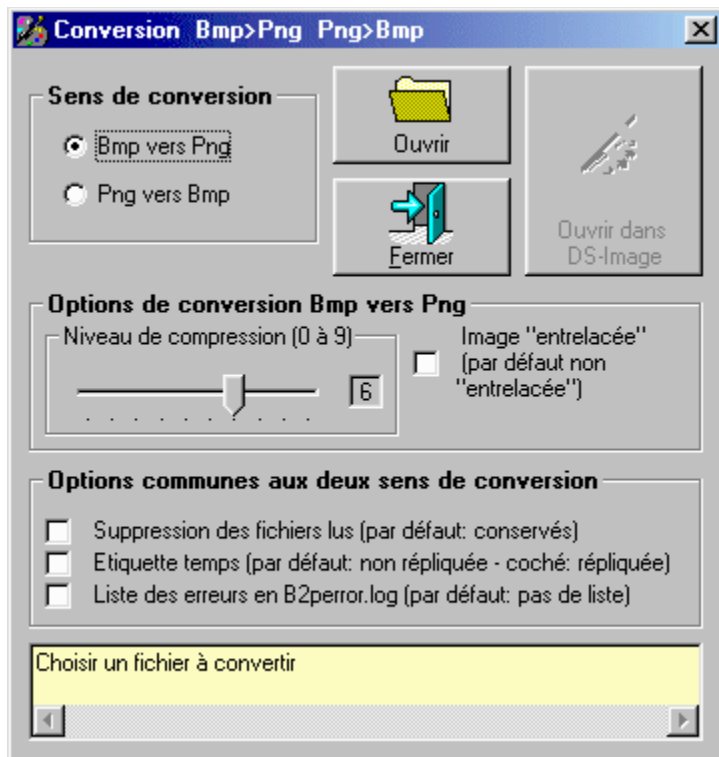
Les options :

- Modifier le nombre de couleurs de 1 à 256 couleurs
- Enregistrer en niveaux de gris
- Redimensionner une image



Conversion BMP-PNG-BMP

Cet utilitaire permet de convertir les image du format BMP au format PNG ou du format PNG au format PNG. Dans le cas de conversion PNG>BMP, l'image convertie peut être directement ouverte dans l'éditeur.



Quitter

Quitte DS-Image

Menu Edition

Annuler

Annule la dernière opération

Rétablir

Rétabli la dernière opération

Couper

Coupe la sélection

Copier

Copie la sélection en cours dans le presse papier.

Coller

Colle l'image contenue dans le presse papier ou dans la sélection sur l'image de la fenêtre en cours.

Coller comme nouvelle image

Crée une nouvelle fenêtre et colle le contenu du presse papier dans la nouvelle image.

Tout sélectionner

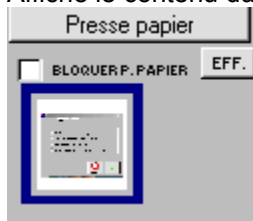
Sélectionne l'image en cours

Tout désélectionner

Désélectionne la partie sélectionnée

Presse papier

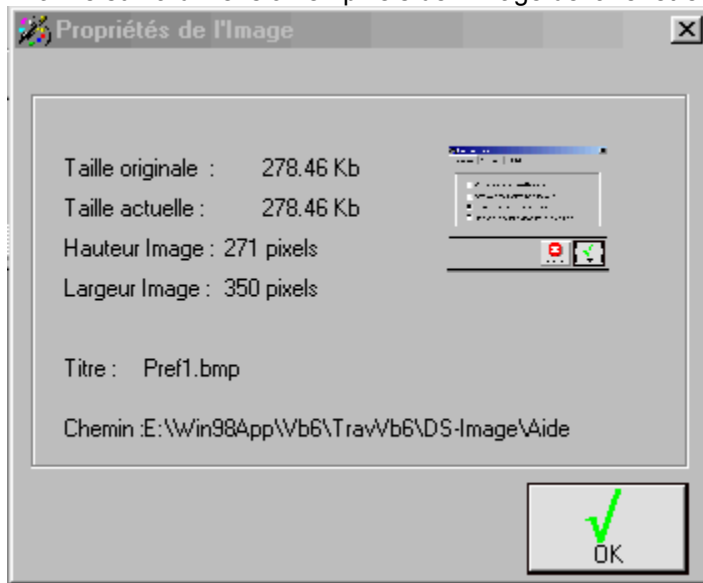
Affiche le contenu du presse papier.



Menu Image

Propriétés de l'image

Informe sur la dimension en pixels de l'image de la fenêtre en cours et de sa taille au format BMP



Miroir vertical

Inverse l'image suivant la verticale

Miroir horizontal

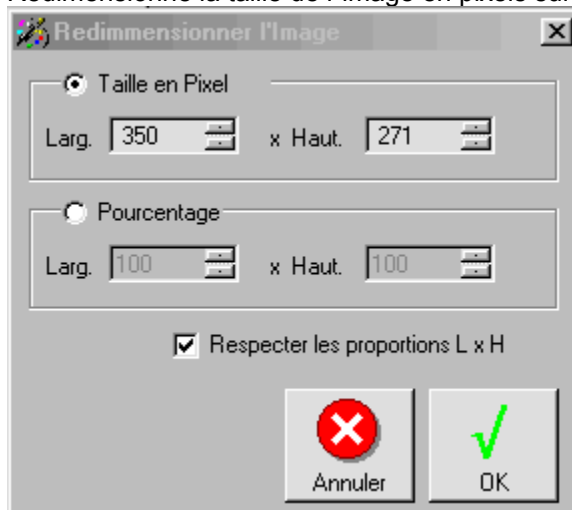
Inverse l'image suivant l'horizontale

Rotation de 90,180, 270°

Orienté l'image de 90, 180 ou 270°.

Redimensionner l'image

Redimensionne la taille de l'image en pixels suivant largeur et hauteur.



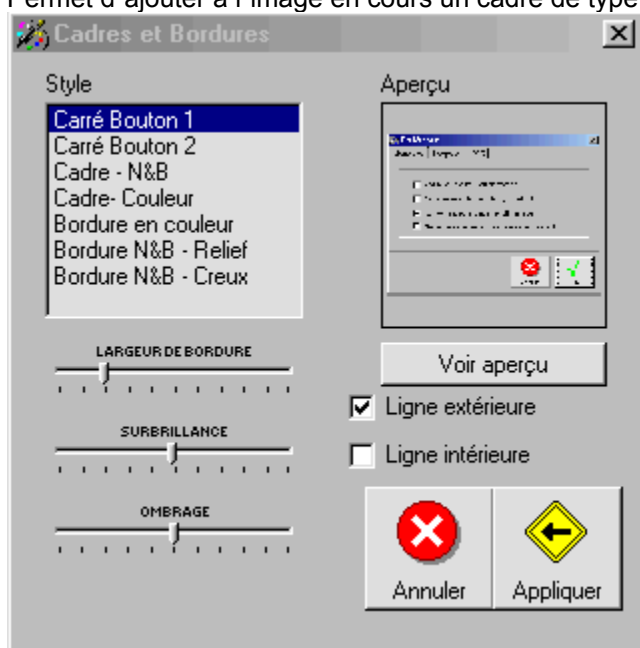
Ajouter une bordure

Ajoute une bordure à l'image



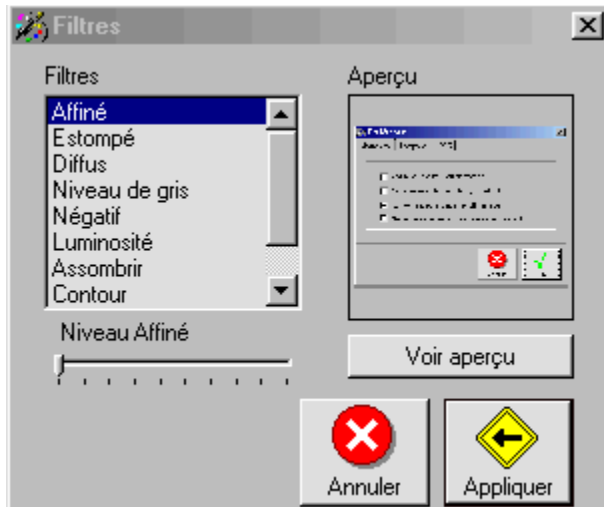
Cadres et Bordures

Permet d'ajouter à l'image en cours un cadre de type Bouton, Relief, etc.



Filtre / Effets spéciaux

Permet d'appliquer des effets spéciaux à la totalité de l'image en cours ou à la sélection en cours. Le menu < Effets Spéciaux > n'applique les effets qu'à la totalité de l'image.



Augmenter les couleurs

Modifie la quantité de signal RVB en l'augmentant de l'image en cours

Diminuer les couleurs

Modifie la quantité de signal RVB en la diminuant de l'image en cours

Anti yeux rouges

Cette option permet de diminuer l'effet < Yeux rouges > obtenu lors de l'utilisation d'un flash d'un appareil photo.

Utilisation : Faire un zoom au niveau d'un œil. A l'aide de l'outil <Sélection libre> sélectionner en entourant la partie rouge de la pupille, puis cliquez sur le menu <Anti yeux rouges>. Peaufiner manuellement le contour de l'œil à l'aide du crayon.

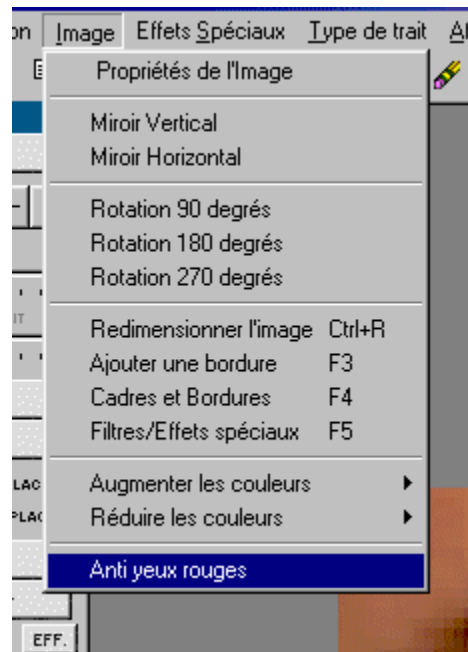
Zoom sur la pupille rouge



Sélection de la zone rouge de la pupille



Menu Anti Yeux Rouges



Résultat obtenu



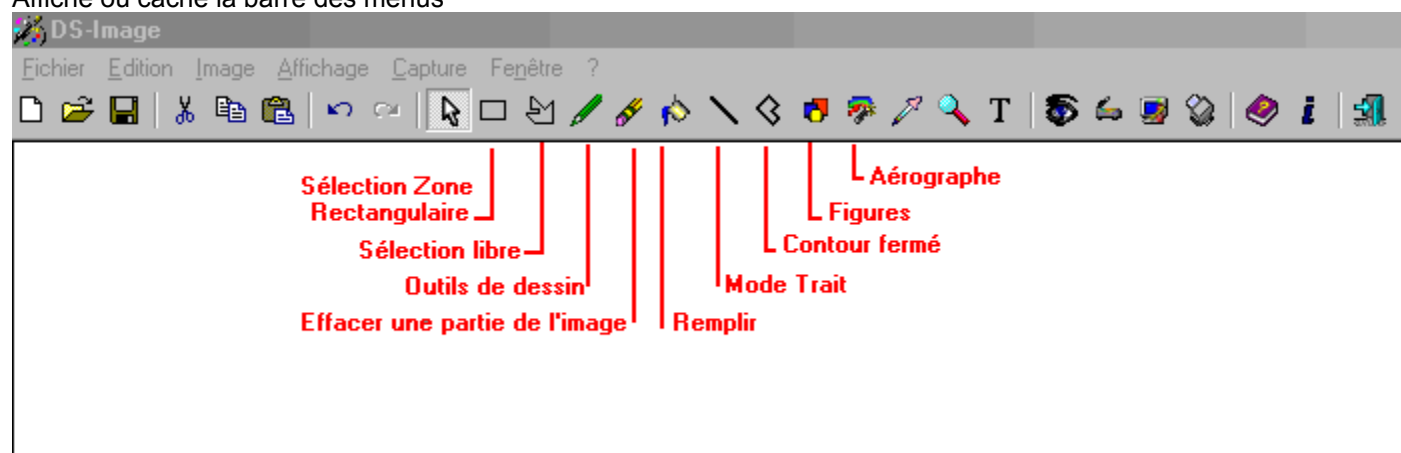
Menu Affichage

Plein écran

Affiche l'image en plein écran. Un clic sur l'image affichée en plein écran pour quitter l'affichage.

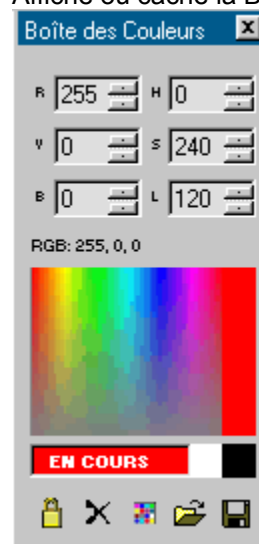
Barre de menu

Affiche ou cache la barre des menus



Boîte des Couleurs

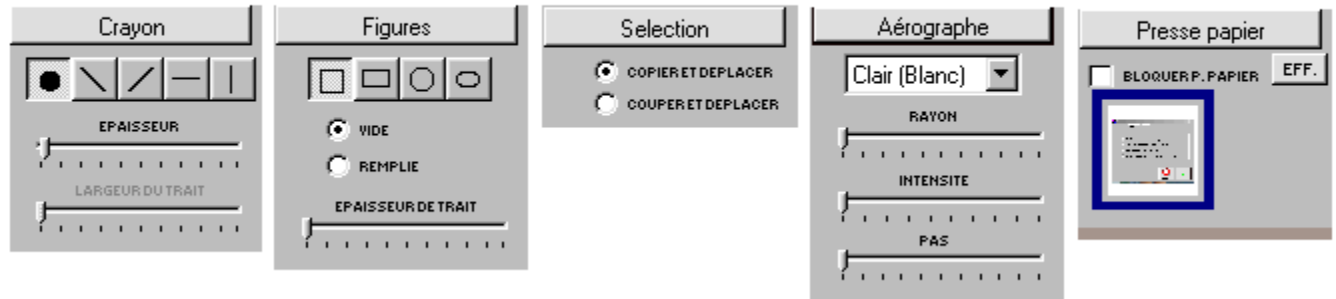
Affiche ou cache la Boîte des couleurs



Boîte à outils

Affiche ou cache la Boîte à Outils

La Boîte à Outils



Règles

Affiche ou cache les règles verticale et horizontale.

Taille originale

Affiche l'image à sa taille originale

Zoom +

Zoom + sur l'image de 1 à 16

Zoom -

Zoom - sur l'image de 1 à 1:16

Menu Capture

Capture d'écran ou de zone

Lance l'utilitaire de capture d'écran qui permet de capturer soit une zone fenêtre soit la totalité de l'écran.

Utilisation :

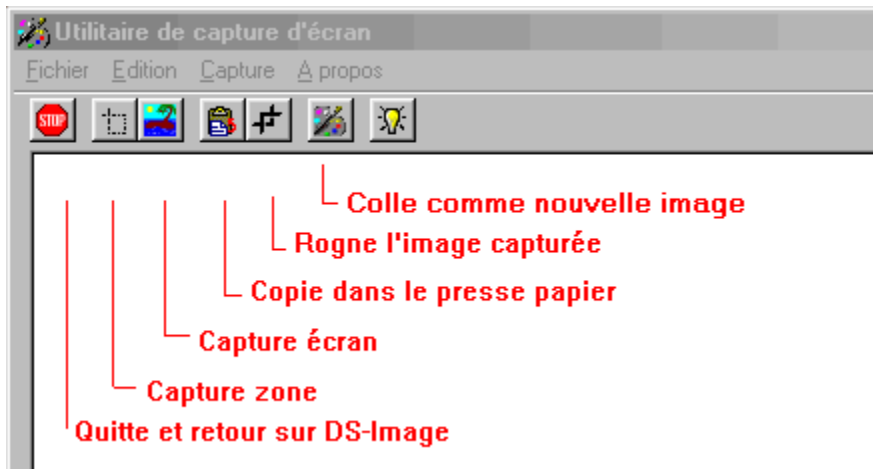
Avant de lancer la capture de l'écran ou d'une zone fenêtre :

1ère solution

- Choisissez en arrière plan l'application qui doit être capturée.
- Sélectionner ensuite le type de capture < Totalité > ou < Zone >."
- Copier l'image dans le presse papier"
- Sous DS-Image <Edition> <Coller dans une nouvelle image> ou <Coller>"

2ème solution

- Choisissez en arrière plan l'application qui doit être capturée.
- Sélectionner ensuite le type de capture < Totalité > ou < Zone >."
- Coller comme nouvelle image à partir de l'utilitaire de capture.



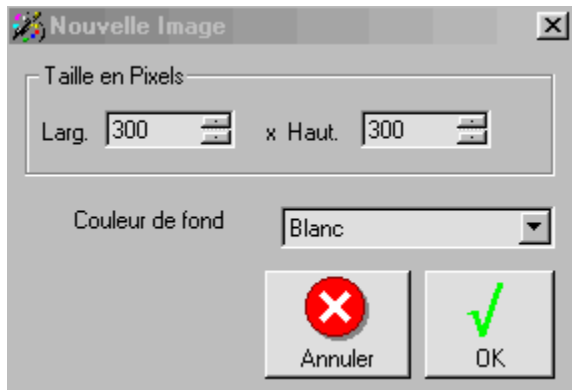
Nota : Capture par l'intermédiaire du presse papier.

Si vous désirez capturer la totalité de l'écran en cours, il suffit d'appuyer sur la touche <Imprim Ecran > de votre clavier. Si vous désirez capturez uniquement que la fenêtre active, il suffit d'appuyer sur les touches < Alt + Imprim Ecran >. L'image collée dans le presse papier peut être ouverte avec le menu < Edition > < Coller comme nouvelle image >.

Menu Fenêtre

Nouvelle fenêtre

Crée une nouvelle image dans une nouvelle fenêtre.



Cascade

Affiche les fenêtres ouvertes en cascade

Mosaïque horizontale

Affiche les fenêtres ouvertes en Mosaïque horizontale

Mosaïque verticale

Affiche les fenêtres ouvertes en Mosaïque verticale

Autres fenêtres

Si d'autres fenêtres sont actives permet de sélectionner les fenêtres dans une liste.

Menu Aide / Auteur

Aide

Affiche cette aide.

A propos

Information auteur

Auteur :

DEFARGE Serge
20, Rue Elsa Triolet
03410 DOMERAT
FRANCE

Tel : 04.70.03.25.40

Fax : 04.70.03.25.40

E-Mail : serdef@club-internet.fr

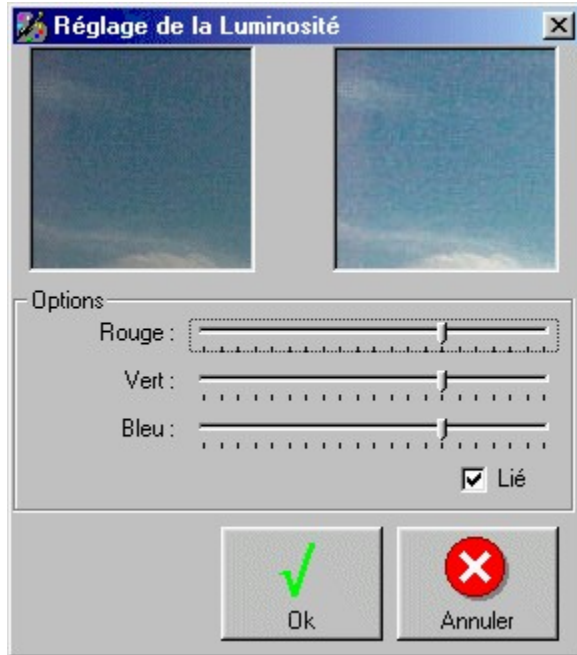
Url : <http://perso.club-internet.fr/serdef>

Menu Effets Spéciaux

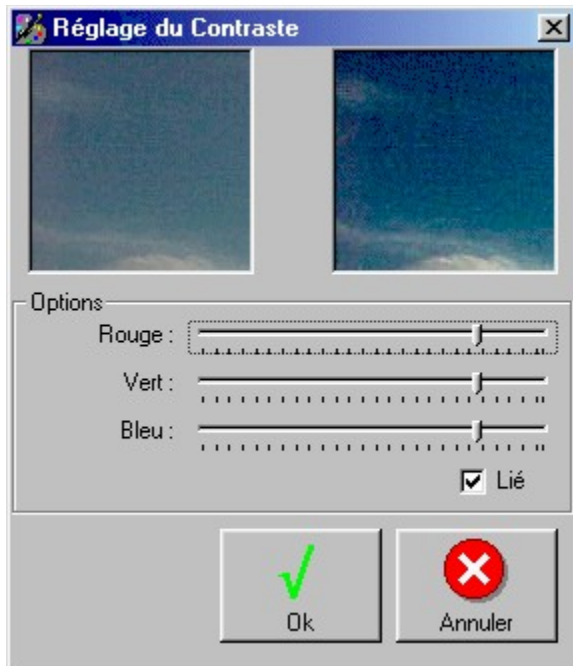
La version 2.x de DS-Image possède 18 nouveaux effets spéciaux applicables sur les images. Ce menu applique les effets spéciaux à la totalité de l'image alors que le sous-menu < Filtres / Effets spéciaux > du menu < Image > permet d'appliquer les filtres ou effets spéciaux à la sélection en cours ou à la totalité de l'image.

Les Effets Spéciaux

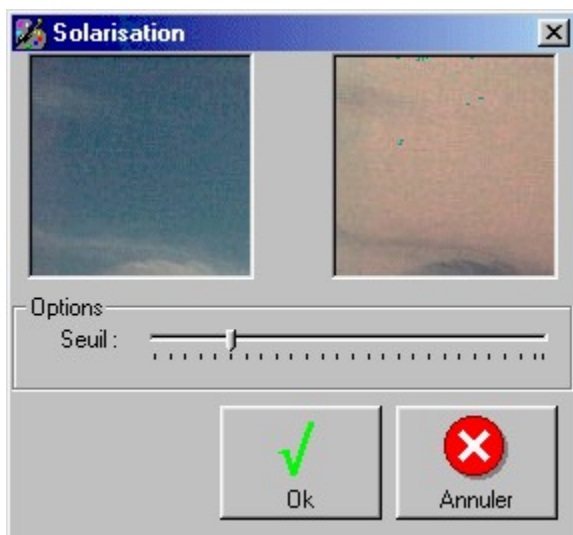
Luminosité : Permet de régler la luminosité de l'image.



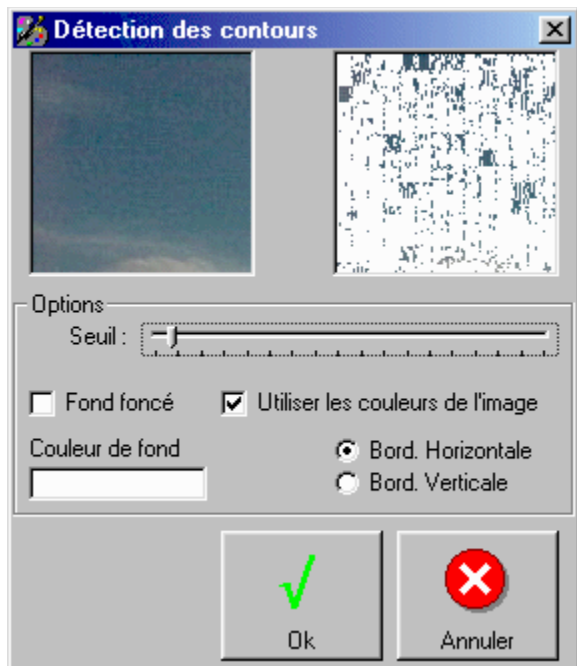
Contraste : Permet de régler le contraste de l'image.



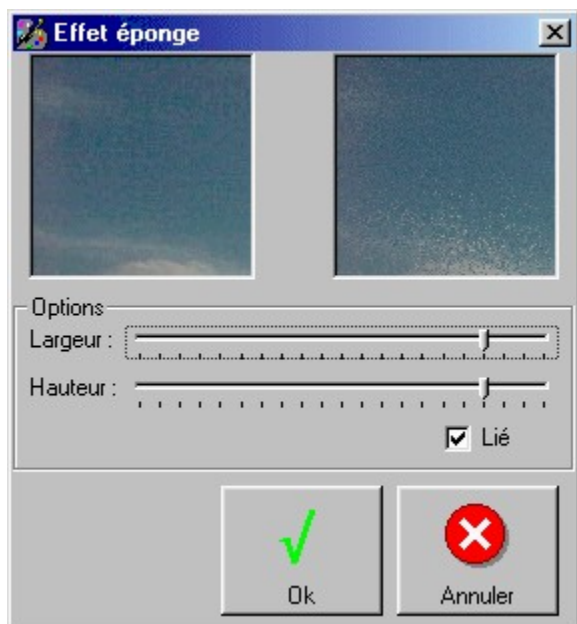
Solarisation : Permet de régler la polarisation ou solarisation de l'image.



Contour : Permet la détection des contours de l'image.



Eponge : Donne un aspect éponge à l'image.

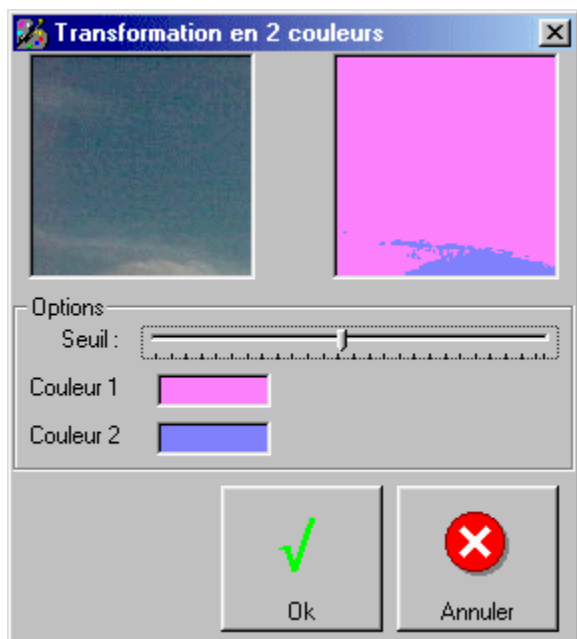


Bruit de fond : Permet d'accentuer le bruit de fond à l'image.



Niveaux de gris : L'image est transformée en niveaux de gris.

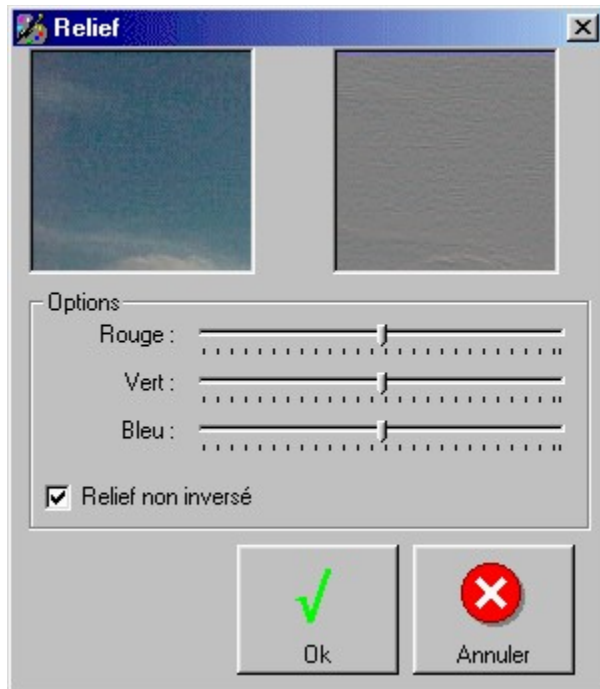
2 Couleurs : L'image est affichée avec 2 couleurs dominantes au choix.



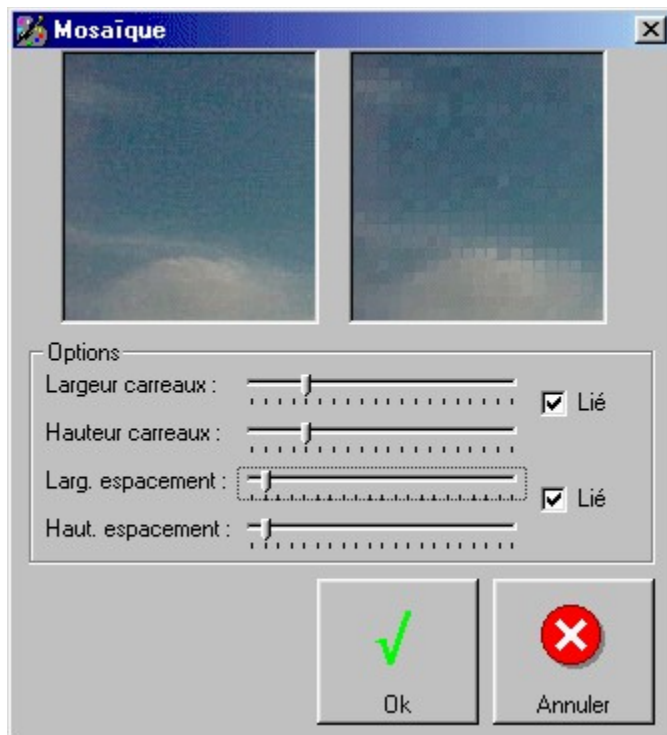
Echanger les couleurs : Permet d'échanger les couleurs rouge et vert, rouge et bleu, vert et bleu.

Négatif : Transforme l'image en négatif. Options : Rouge, vert, bleu ou toutes les couleurs sont en négatif.

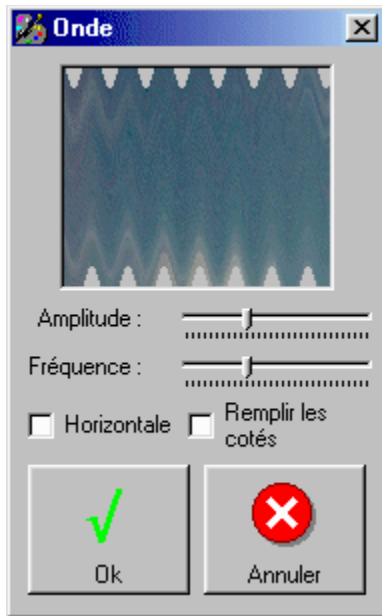
Relief : Donne un aspect de relief à l'image.



Mosaïque : L'image est pixélisée.



Onde : L'image est déformée suivant une sinusoïde et donne un effet d'onde.



Déformation : L'image est déformée horizontalement ou verticalement.



Rotation de l'image : Permet de faire pivoter l'image suivant un angle quelconque entre -90 et $+90$ degrés.

Menu Type de trait

Permet de choisir le type de trait pour le tracé à main levée, ligne et figures géométriques.
Les différents types de traits sont :

- Ligne pleine
- Tiret
- Point
- Tiret-Point
- Tiret-Point-Point
- Transparent
- Intérieur plein

Remarques

Si la valeur affectée à l'épaisseur de trait est supérieure à 1, les types de ligne : Tiret, Point, Tiret-Point et Tiret-Point-Point produisent une ligne pleine.

