



**DS-Image version 1.3**  
**© DEFARGE Serge 06/2002 - Logiciel Freeware**

**DS-Image v1.3 – Traitement d'images**

DS-Image v1.3 est un logiciel Freeware (Gratuit) qui permet entre autre :

De retoucher vos images  
D'utiliser votre scanner afin de réaliser des photocopies.  
De capturer des zones écran ou des écrans complets  
De sélectionner une image dans un dossier à partir d'un affichage par vignette.

La taille des images à imprimer est paramétrable.

DS-Image possède un environnement multi fenêtrage qui permet de retravailler, de copier, coller, modifier vos images.

Format de fichiers reconnus en ouverture : BMP-JPEG-GIF-WMF-EMF-ICO-DIB

Conversion de format en BMP : BMP-DIB-JPEG-JIF-TIF-PCX-TGA-PBM-PGM-PPM-RLE-GEM-RAS-PCD. (Voir Utilitaire de conversion de format)

Enregistre les images au format mode point BMP, GIF 256 couleurs et au format JPEG avec un taux de compression paramétrable.

Une sélection d'une partie de l'image est possible. DS-Image ne rivalise pas avec les logiciels de traitement d'images mais son atout est sa gratuité et sa facilité d'utilisation.

Les menus

Fichier

Edition

Image

Affichage

Capture

Fenêtre

Aide

## Menu Fichier

### Nouveau

Crée une nouvelle fenêtre.



### Ouvrir

Ouvre un nouveau fichier image dans une nouvelle fenêtre.  
Les formats supportés sont BMP-JPEG-GIF-EMF-WMF-ICO

### Enregistrer

Enregistre les modifications de l'image en cours.

### Enregistrer sous

Enregistre l'image de la fenêtre en cours au format BMP, GIF 256 couleurs ou au format JPG avec un ratio de compression prédéfini dans la fenêtre <Préférences>  
Lors de l'enregistrement au format GIF, une nouvelle fenêtre image est créée en affichage 256 couleurs.

### Fermer

Ferme la fenêtre en cours.

### Numériseur

#### Acquérir l'image / Numériser

Lance le logiciel de numérisation installé.  
La taille de l'image numérisée ne doit pas dépasser 12 Mo.

#### Sélectionner la source

Sélectionne le matériel de numérisation

### Impression

#### Impression personnalisée

Lance la fenêtre de configuration de l'impression sur feuille A4 Portrait ou paysage (vertical ou horizontal). La taille image de la sortie imprimante ainsi que les marges hautes et droites sont paramétrables. Attention les marges ne prennent pas en compte les marges non imprimables de l'imprimante.

La version 1.2 permet de choisir l'orientation de la feuille, soit A4 portrait ou A4 Paysage.

#### Imprimer l'image en cours

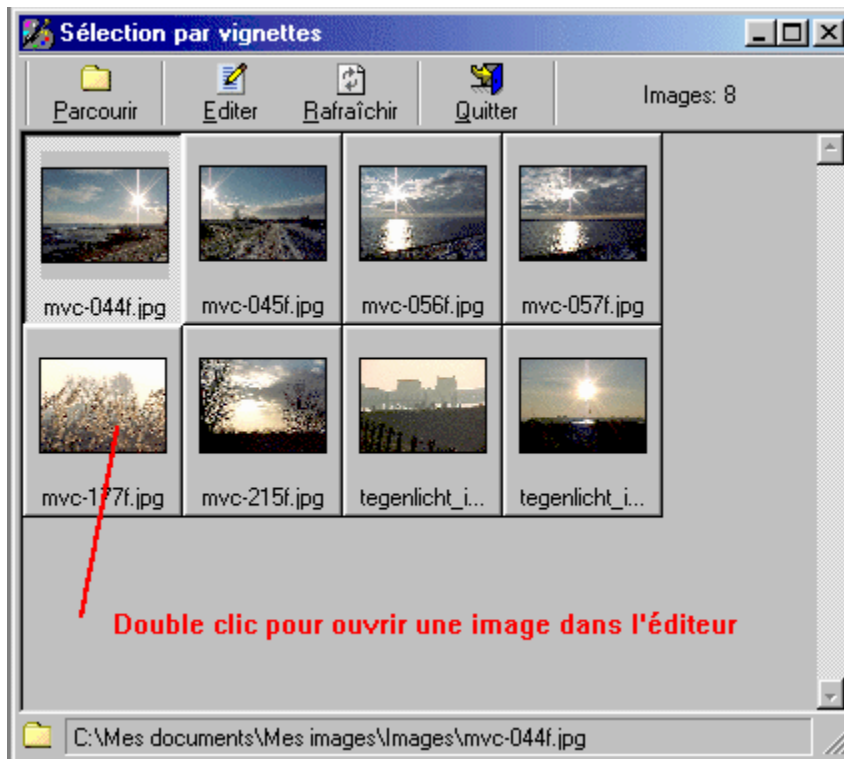
Imprime l'image en cours à l'échelle 1. L'image est imprimée avec une marge haute et gauche de 0.  
L'impression est réalisée en fonction de la configuration de l'imprimante A3 ,A4 ou A5, etc. format portrait ou paysage.

#### Configurer l'imprimante

Configure les paramètres de l'imprimante sélectionnée.

### Sélection par vignettes

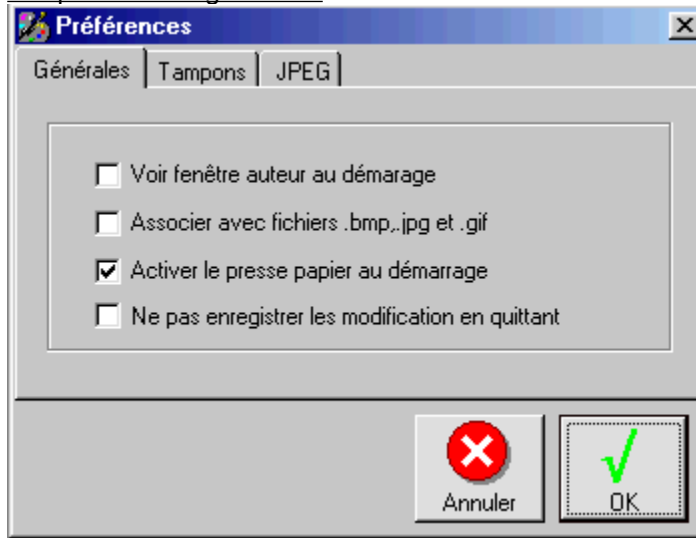
Permet de sélectionner une image dans un dossier à partir de l'affichage par vignettes.



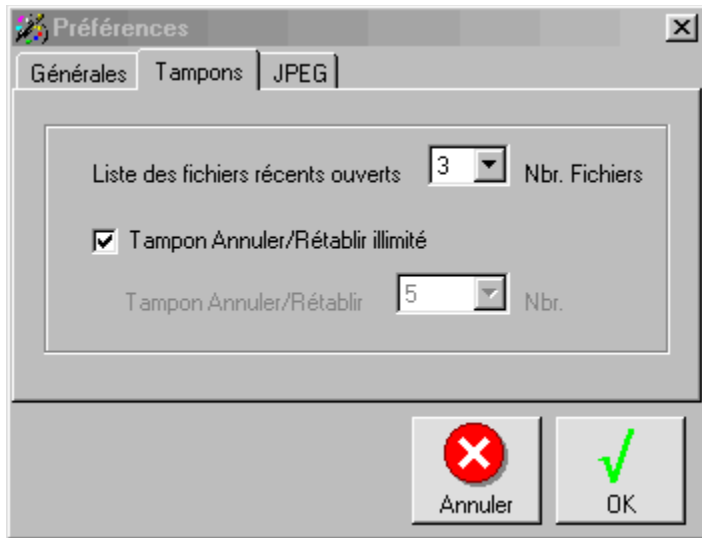
## Préférences

Ouvre la fenêtre des options de configuration de DS-Image.  
Dans cette fenêtre vous pouvez définir :

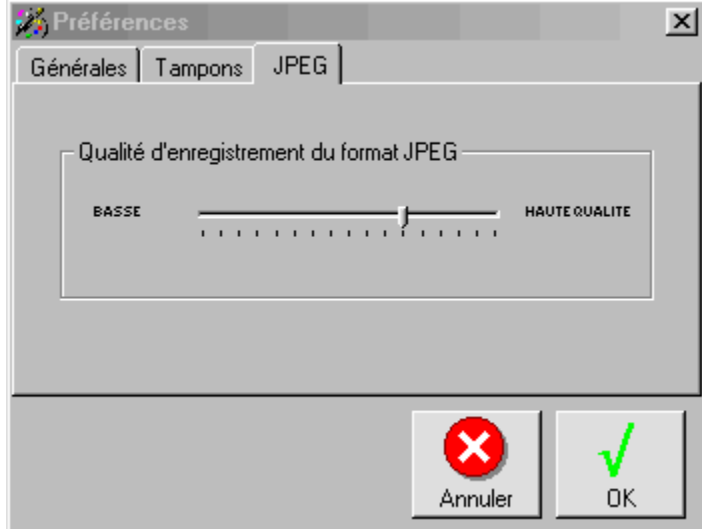
### Les préférences générales



Le nombre de fichiers en Tampons



### Le ratio de compression du format JPG



### **Conversion de format**

Cet utilitaire permet de convertir les formats image les plus courants au format BMP et de les ouvrir dans DS-Image.

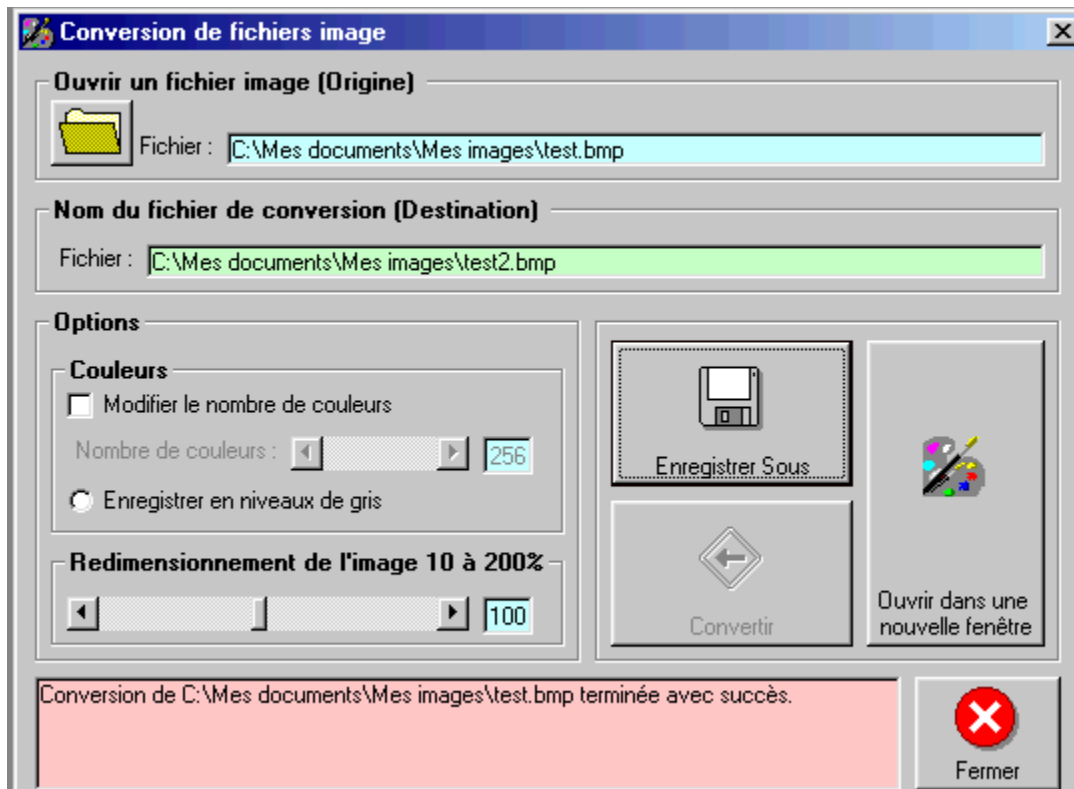
#### Les formats reconnus en ouverture :

BMP-DIB-JPEG-JIF-TIF-PCX-TGA-PBM-PGM-PPM-RLE-GEM-RAS-PCD.

Sauvegarde au format BMP uniquement et possibilité d'ouvrir le résultat de la conversion dans une nouvelle fenêtre image.

#### Les options :

- Modifier le nombre de couleurs de 1 à 256 couleurs
- Enregistrer en niveaux de gris
- Redimensionner une image



**Quitter**  
Quitte DS-Image

## Menu Edition

### **Annuler**

Annule la dernière opération

### **Rétablir**

Rétabli la dernière opération

### **Couper**

Coupe la sélection

### **Copier**

Copie la sélection en cours dans le presse papier.

### **Coller**

Colle l'image contenue dans le presse papier ou dans la sélection sur l'image de la fenêtre en cours.

### **Coller comme nouvelle image**

Crée une nouvelle fenêtre et colle le contenu du presse papier dans la nouvelle image.

### **Tout sélectionner**

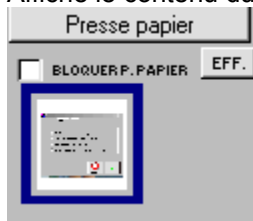
Sélectionne l'image en cours

### **Tout désélectionner**

Désélectionne la partie sélectionnée

### **Presse papier**

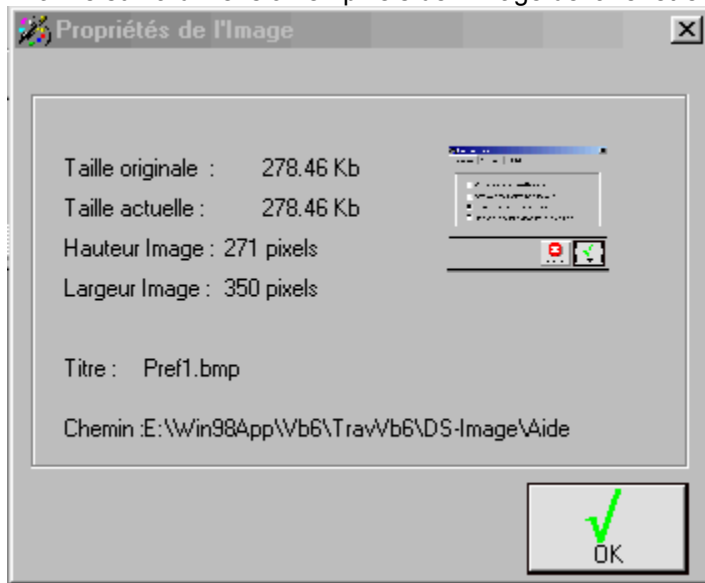
Affiche le contenu du presse papier.



## Menu Image

### Propriétés de l'image

Informe sur la dimension en pixels de l'image de la fenêtre en cours et de sa taille au format BMP



### Miroir vertical

Inverse l'image suivant la verticale

### Miroir horizontal

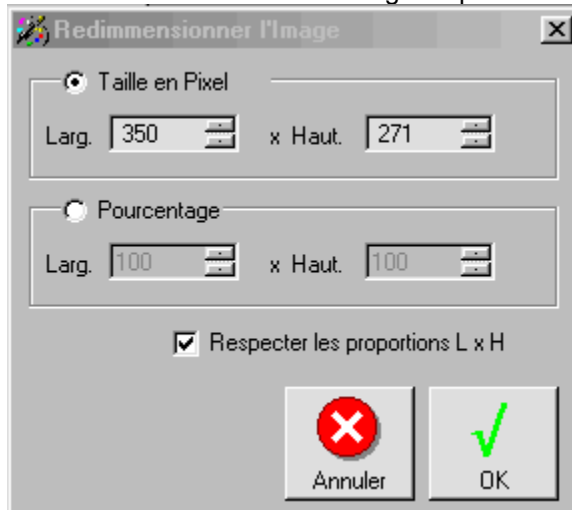
Inverse l'image suivant l'horizontale

### Rotation de 90,180, 270°

Orienté l'image de 90, 180 ou 270°.

### Redimensionner l'image

Redimensionne la taille de l'image en pixels suivant largeur et hauteur.



### Ajouter une bordure

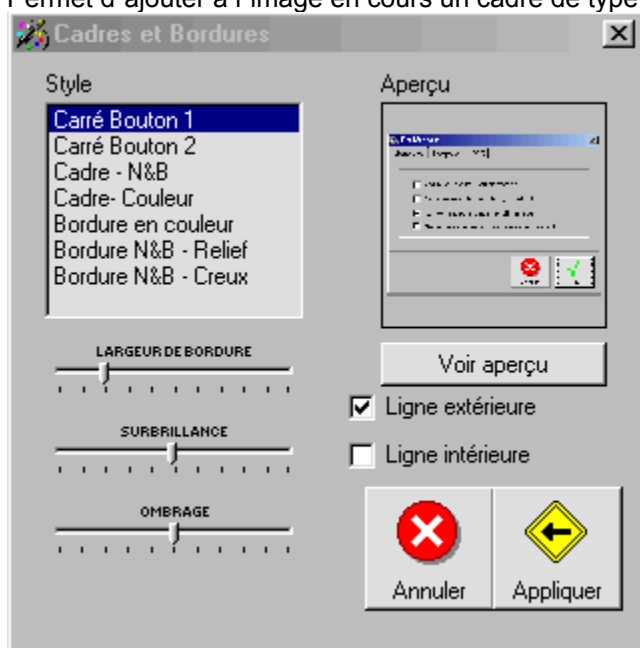
Ajoute une bordure à l'image





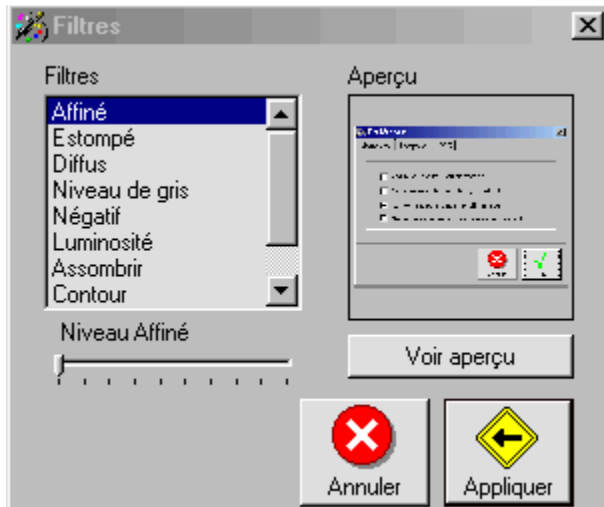
### Cadres et Bordures

Permet d'ajouter à l'image en cours un cadre de type Bouton, Relief, etc.



### Filtre

Permet d'appliquer des effets spéciaux à l'image en cours.



### **Augmenter les couleurs**

Modifie la quantité de signal RVB en l'augmentant de l'image en cours

### **Diminuer les couleurs**

Modifie la quantité de signal RVB en la diminuant de l'image en cours

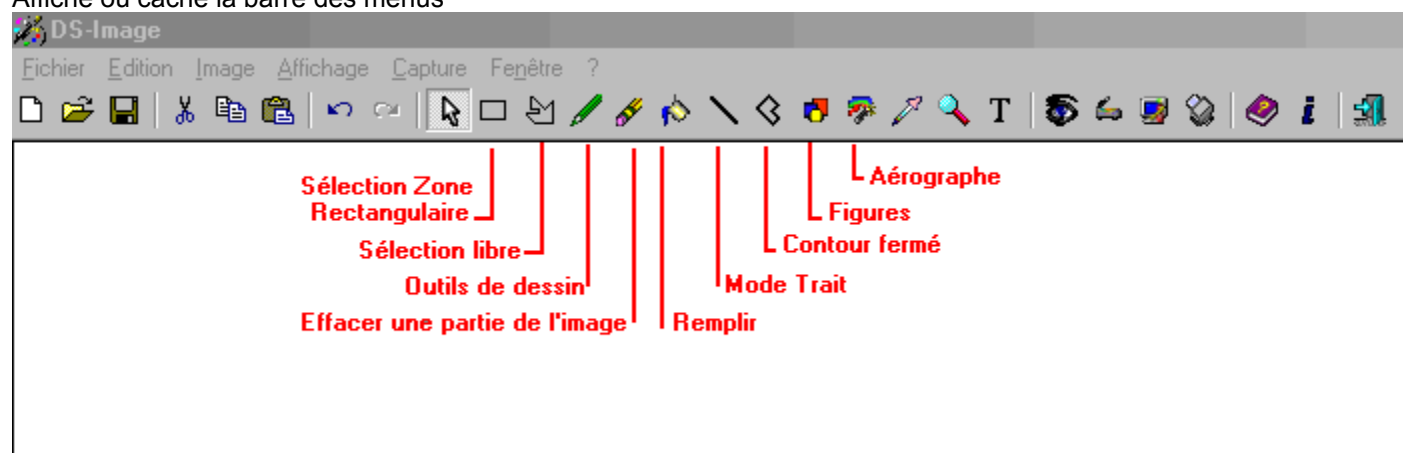
## Menu Affichage

### Plein écran

Affiche l'image en plein écran. Un clic sur l'image affichée en plein écran pour quitter l'affichage.

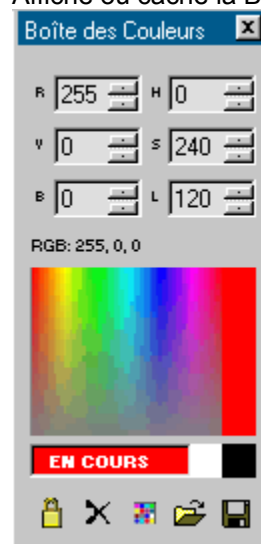
### Barre de menu

Affiche ou cache la barre des menus



### Boîte des Couleurs

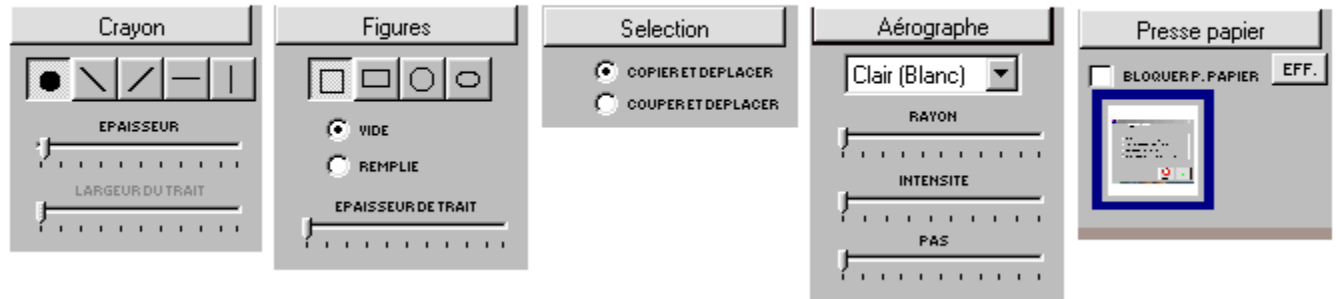
Affiche ou cache la Boîte des couleurs



### Boîte à outils

Affiche ou cache la Boîte à Outils

## La Boîte à Outils



### **Règles**

Affiche ou cache les règles verticale et horizontale.

### **Taille originale**

Affiche l'image à sa taille originale

### **Zoom +**

Zoom + sur l'image de 1 à 16

### **Zoom -**

Zoom - sur l'image de 1 à 1:16

## Menu Capture

Capture d'écran ou de zone

Lance l'utilitaire de capture d'écran qui permet de capturer soit une zone fenêtre soit la totalité de l'écran.

Utilisation :

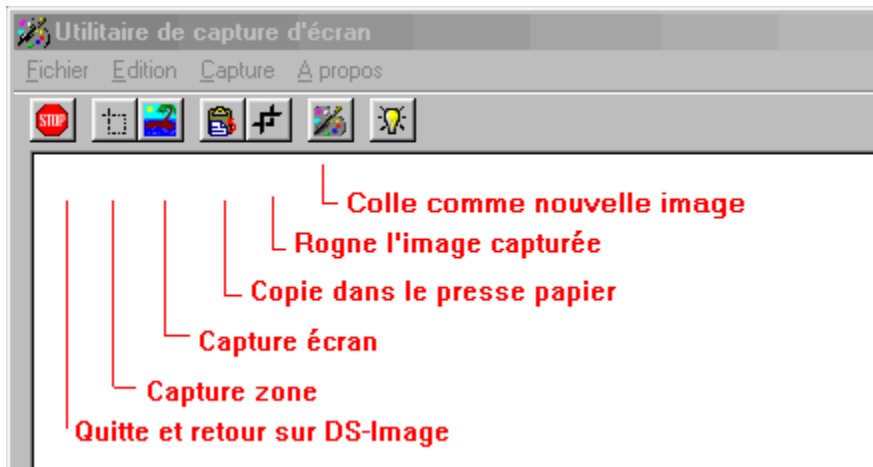
Avant de lancer la capture de l'écran ou d'une zone fenêtre :

1ère solution

- Choisissez en arrière plan l'application qui doit être capturée."
- Sélectionner ensuite le type de capture < Totalité > ou < Zone >."
- Copier l'image dans le presse papier"
- Sous DS-Image <Edition> <Coller dans une nouvelle image> ou <Coller>"

2ème solution

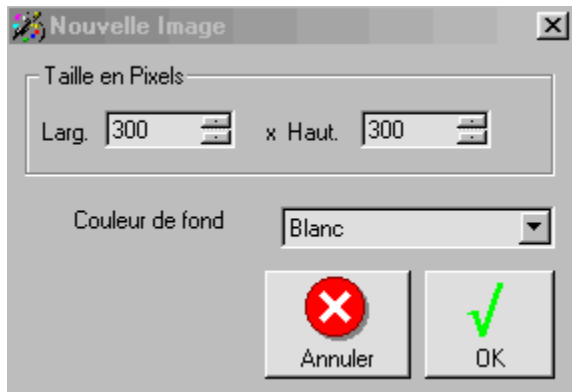
- Choisissez en arrière plan l'application qui doit être capturée."
- Sélectionner ensuite le type de capture < Totalité > ou < Zone >."
- Coller comme nouvelle image à partir de l'utilitaire de capture.



## Menu Fenêtre

### Nouvelle fenêtre

Crée une nouvelle image dans une nouvelle fenêtre.



### Cascade

Affiche les fenêtres ouvertes en cascade

### Mosaïque horizontale

Affiche les fenêtres ouvertes en Mosaïque horizontale

### Mosaïque verticale

Affiche les fenêtres ouvertes en Mosaïque verticale

### Autres fenêtres

Si d'autres fenêtres sont actives permet de sélectionner les fenêtres dans une liste.

## Menu Aide / Auteur

### **Aide**

Affiche cette aide.

### **A propos**

Information auteur

Auteur :

DEFARGE Serge  
20, Rue Elsa Triolet  
03410 DOMERAT  
FRANCE

Tel : 04.70.03.25.40

Fax : 04.70.03.25.40

E-Mail : [serdef@club-internet.fr](mailto:serdef@club-internet.fr)

Url : <http://perso.club-internet.fr/serdef>

