

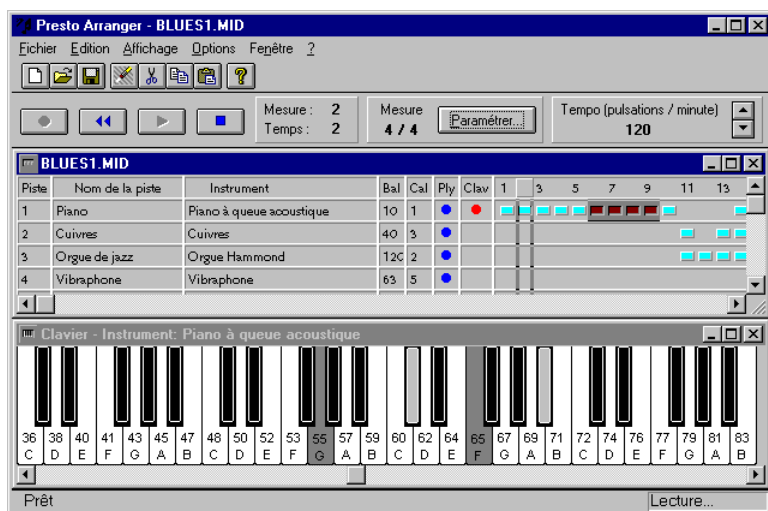


Presto Arranger™

Aperçu du produit

Presto Arranger vous permet de jouer, de modifier et de créer de la musique avec votre PC. Pas besoin pour cela d'être un virtuose ou de disposer d'un équipement spécial.

Les commandes de Presto Arranger

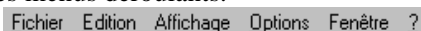


Note: Certains aspects de l'interface utilisateur, dont, par exemple, les barres de titre et les boutons de réduction, sont quasiment identiques dans Windows 3.1 et Windows 95.

Barre de titre: Si un fichier MIDI est chargé, son nom apparaît dans cette barre.



Barre de menu: Elle vous permet d'accéder aux fonctions de Presto Arranger via des menus déroulants.



Barre d'outils: Elle offre un accès, par le biais de boutons, à un grand nombre de fonctions qui sont disponibles via des menus. Pour basculer

entrer les modes (affiché ou masqué) de la barre d'outils, consultez le menu Affichage.



Nouveau fichier. Efface de la mémoire le fichier qui s'y trouve



Ouvrir fichier. Charge un fichier MIDI existant depuis un disque



Enregistrer fichier. Sauvegarde l'enregistrement en cours dans un fichier au format MIDI



Annuler. Annule la dernière opération de modification



Couper. Supprime les mesures MIDI sélectionnées



Copier. Copie les mesures sélectionnées vers le Presse-papiers



Coller. Copie la sélection MIDI Presto Arrangeur à partir du Presse-papiers

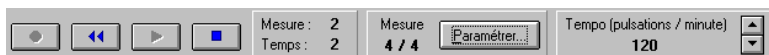


Mixer. Démarre l'application Mixer, si celle-ci est disponible



Aide. Affiche le Guide utilisateur en ligne

Barre de boutons: C'est là que vous trouvez les boutons Enregistrement, Rembobinage Lecture et Arrêt, ainsi que les commandes Mesure et Tempo.



Enregistrement. Démarre l'enregistrement de votre entrée clavier



Rembobinage: Place l'indicateur de position en début de chanson

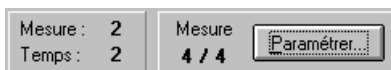


Lecture: Commence à jouer à l'endroit où est situé l'indicateur de position

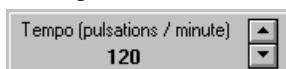


Arrêt: Arrête la musique

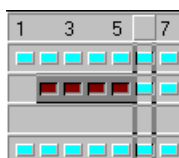
Mesure : Affiche la mesure de la chanson en cours et vous permet de la configurer



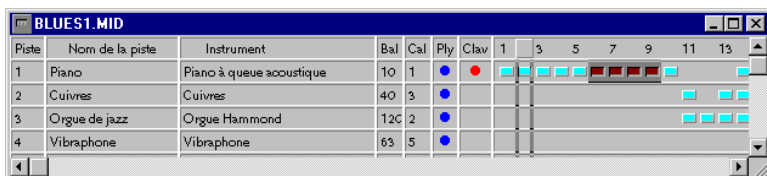
Tempo : Affiche et vous permet de définir la vitesse de la chanson, exprimée en pulsations par minute



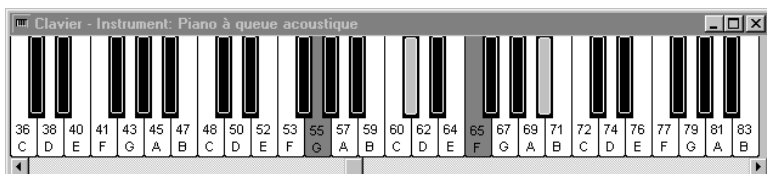
Indicateur de position: Les barres verticales indiquent la position courante; c'est-à-dire l'endroit où Presto Arrangeur commencera à jouer lorsque vous appuierez sur le bouton Lecture. Pour placer l'indicateur, il vous suffit de cliquer à l'endroit voulu dans la rangée de nombres indiquant les mesures (barres) de la chanson. Ici, la position actuelle est le début de la sixième mesure



Mode Piste: Affiche les chansons MIDI d'une manière commode et pratique, en plaçant chacune des parties qu'un musicien voudrait jouer dans sa propre "piste" horizontale. La plupart des fonctions d'édition sont effectuées en Mode Piste. Vous pouvez ouvrir plusieurs chansons MIDI simultanément, chacune ayant son propre mode d'affichage en Piste.



Mode Clavier: Affiche un clavier qui reproduit les notes des chansons à mesure qu'elles sont jouées et sur lequel vous pouvez jouer à l'aide de votre souris ou en utilisant les deux rangées supérieures du clavier de votre PC (en excluant la rangée des touches de fonction).



Sélection des modes d'affichage

Chaque chanson que vous chargez dans Presto Arranger est affichée dans sa propre fenêtre dans le mode d'affichage Piste. Chacune de ces fenêtres, ainsi d'ailleurs que la fenêtre en mode d'affichage Clavier, peut être déplacée et dimensionnée de manière indépendante, ce qui vous permet d'organiser votre écran comme vous l'entendez. Pour que Presto Arranger exécute cette réorganisation à votre place, sélectionnez Mosaïque ou Cascade dans le menu Fenêtre. Il vous est également possible de sélectionner Réorganisation automatique dans le menu Options, dans quel cas Presto Arranger rangera toutes les fenêtres ouvertes à chaque fois que vous chargerez une chanson.

Comment jouer des fichiers MIDI ?

Charger et jouer des fichiers son MIDI

Pour que Presto Arrangeur joue des fichiers son au format MIDI, procédez de la manière suivante:

1. Sélectionnez Ouvrir dans le menu Fichier ou cliquez sur le bouton Ouvrir fichier.
2. Une fois dans la boîte de dialogue Ouvrir, parcourez les répertoires pour localiser et mettre en surbrillance le fichier ayant l'extension .MID ou .RMI que vous souhaitez jouer. Cliquez sur le bouton OK. Le nom du fichier MIDI sélectionné apparaît maintenant dans la barre de titre.
3. Si plusieurs fichiers MIDI sont ouverts simultanément, cliquez sur la fenêtre Mode piste de la chanson que vous souhaitez jouer afin de la rendre active.
4. Appuyez enfin sur le bouton Lecture

Vous devriez alors entendre la chanson sélectionnée et voir la double barre verticale se déplacer vers la droite dans la fenêtre en mode d'affichage Piste, vous indiquant la position actuelle dans le fichier musical. Si vous avez cliqué sur la cellule **Clav.** d'une piste qui contient de la musique, le clavier virtuel en mode Clavier accompagnera la musique à mesure que les notes sont jouées.

Contrôle de la position dans la chanson

Lorsque vous cliquez sur le bouton Lecture Presto Arrangeur commence à jouer à partir de la position courante. Cette position courante est indiquée par la double barre verticale dans la fenêtre en mode Piste. Pour contrôler la position dans la chanson :

- Cliquez sur le bouton Rembobiner pour placer l'indicateur en début de chanson ou
- Cliquez sur l'indicateur de mesure dans l'*en-tête* en mode Piste pour que la position courante corresponde au début de cette mesure

Le "Piano mécanique" en mode Clavier

Lorsque Presto Arrangeur lit un fichier MIDI, les touches du clavier virtuel accompagnent la musique, à l'instar de ces anciens pianos mécaniques. Pour que le clavier joue les notes de la piste MIDI sélectionnée, cliquez dans la colonne **Clav** de la piste voulue.

Vous pouvez indiquer le nombre de touches qui doivent apparaître à l'écran grâce à l'option Octaves du clavier dans le menu Options.

Sélection d'un périphérique de sortie MIDI

Selon votre équipement audio, vous pouvez choisir parmi un large éventail de périphériques de sortie MIDI. Sélectionnez le périphérique de votre choix dans le menu Options. Les choix habituels sont les suivants:

- **Synthèse FM (appelée également Synthèse de base, OPL2 ou encore OPL3)** Il s'agit de la méthode la plus simple de génération de musique au format MIDI. La synthèse FM utilise des équations complexes pour simuler chaque instrument et les notes qu'il produit.
- **Synthèse par table d'ondes** Elle est présente habituellement sur les cartes son plus coûteuses. Cette synthèse par table d'ondes génère de la musique en jouant des fragments numérisés à partir d'instruments traditionnels pour chacune des notes MIDI. Cette technique procure une qualité sonore supérieure à la synthèse FM.
- **Paramètres MIDI du Panneau de configuration ou Gestion MIDI** Utilise le périphérique de sortie MIDI spécifié dans le Panneau de configuration de Windows.

Comment éditer des fichiers MIDI ?

La musique en quelques mots

Presto Arrangeur affiche chaque chanson MIDI sous forme de “pistes”. Habituellement, chacune des pistes représente la partie qu'un seul musicien joue dans la chanson. Dans chaque piste, la musique est affichée sous la forme d'une série de petits rectangles, représentant chacun une “mesure” (ou “barre”) de musique. La taille d'une mesure s'exprime en “pulsations”. La longueur varie en fonction de la chanson, mais en moyenne une mesure équivaut à une seconde de musique.

Pour chacune des pistes, vous pouvez changer l'instrument, la force (“vitesse”) de celui-ci; définir son ton “aigu” ou “grave” ainsi que l'endroit où il est joué entre les haut-parleurs (sa position d'équilibre gauche/droite). Vous pouvez également avoir recours au couper-coller pour modifier la piste sélectionnée ou toute la chanson.

Changement d'instrument

Pour changer l'instrument utilisé dans une piste, procédez de la manière suivante:

1. Ouvrez (ou enregistrez) un fichier MIDI.
2. Dans la fenêtre en mode Piste cliquez sur le nom de l'instrument que vous souhaitez changer. La liste des instruments disponibles apparaît.
3. Sélectionnez l'instrument de votre choix dans la liste.
4. Cliquez sur OK pour revenir à l'écran principal et pour que le changement soit pris en compte.

Changement de l'équilibre gauche/droite d'un instrument

Pour régler la position à laquelle l'instrument est joué entre les haut-parleurs (à condition, bien sûr, que votre équipement MIDI supporte cette option), procédez de la manière suivante :

1. Cliquez sur la cellule Position de la piste dans laquelle se trouve l'instrument concerné

2. Dans la fenêtre qui apparaît, indiquez un nombre compris entre 0 et 127; entrez 0 pour que le son provienne exclusivement du haut-parleur gauche et 127 pour que le son provienne du haut-parleur droit. Avec une valeur de "31", par exemple, les trois quarts de la sortie sonore proviendraient du haut-parleur gauche et seulement un quart du haut-parleur droit.
3. Cliquez sur OK pour accepter la configuration

Réglage du volume et du ton

Pour changer le ton ou le volume des mesures sélectionnées, procédez de la manière suivante :

1. Utilisez la souris pour sélectionner les mesures que vous souhaitez modifier. (Pour ce faire, cliquez sur la première mesure de votre choix et maintenez le bouton de la souris enfoncé tout en faisant glisser pour sélectionner davantage de mesures).
2. Sélectionnez l'entrée Régler volume ou Ajuster ton dans le menu Edition
3. Dans la boîte de dialogue qui apparaît, entrez un nombre compris entre -127 et 127 qui sera ajouté (ou retranché) au volume ou au ton actuellement sélectionné. La valeur qui en résulte doit être comprise entre 0 et 127.

Plus de détails sur le ton En mode d'affichage clavier le numéro de ton est affiché sur chacune des touches. Le do du milieu du piano, par exemple, a le numéro de ton 60. Pour changer le ton des notes sélectionnées, vous devez entrer un nombre positif ou négatif qui sera ajouté à leur ton. Ainsi, pour augmenter le ton d'un octave, entrez la valeur 12. Et pour le diminuer d'un octave, entrez -12.

Edition de chansons à l'aide de la technique du Couper-Coller

Vous pouvez couper, copier et coller des mesures en utilisant les techniques classiques de Windows. Après avoir effectué une modification, il vous est possible d'utiliser l'entrée de menu ou le bouton Annuler pour annuler la dernière modification.

Sélection des mesures

Pour sélectionner les mesures que vous souhaitez modifier ou copier,

procédez de la manière suivante :

1. Cliquez sur la mesure voulue avec le bouton gauche de la souris
2. Maintenez le bouton enfoncé tout en déplaçant le curseur sur les autres mesures. Les mesures sélectionnées changent de couleur.
3. Une fois votre choix effectué, relâchez le bouton de la souris.
4. Pour sélectionner une chanson entière en vue de la modifier, utilisez l'entrée Sélectionner tout dans le menu Edition.

Couper et copier des mesures

Après avoir sélectionné les mesures de votre choix, vous pouvez soit :

- Les **supprimer** en cliquant sur le bouton Couper ou en sélectionnant Couper dans le menu Edition. Lorsque vous utilisez le menu Edition, vous pouvez soit laisser un emplacement vide à la place de la mesure (option "Couper - Laisser trou") ou déplacer vers la gauche toutes les mesures qui suivent la sélection pour qu'il n'y ait pas de blancs (interruptions) dans la musique (option "Couper - Supprimer trou").
- Les **copier** en cliquant sur le bouton Copier ou en sélectionnant Copier dans le menu Edition.

Coller des mesures

Pour coller les mesures que vous avez coupées ou copiées, procédez de la manière suivante :

1. Cliquez à l'endroit où vous souhaitez coller les mesures. Vous pouvez coller des mesures n'importe où, y compris dans une piste ou une chanson MIDI autre que celle dans laquelle vous avez coupé ou copié la sélection.
2. Pour coller *une seule* copie des mesures à l'emplacement désiré, cliquez sur le bouton Coller ou sélectionnez Coller dans le menu Edition. Pour insérer *plusieurs* copies (dans le cas d'un refrain, par exemple), sélectionnez l'entrée Coller plusieurs fois dans le menu Edition. Presto Arrangeur vous demandera alors d'indiquer le nombre de copies souhaitées.

Modification du tempo d'une chanson

Pour changer la vitesse d'exécution d'une chanson, utilisez les flèches vers le haut ou vers le bas pour régler le Tempo sur la barre de boutons.

Comment créer votre propre musique ?

Choisissez votre clavier !

Pour jouer ou enregistrer de la musique, vous avez le choix entre trois périphériques de saisie, à savoir :

- **Le clavier de votre PC** Les deux rangées supérieures de votre clavier (en excluant la rangée des touches de fonction, si cette rangée est présente sur votre clavier) correspondent aux rangées de touches blanches et noires du clavier virtuel en mode Clavier.
- **La souris** Pour jouer une note, il vous suffit de cliquer sur une touche du clavier virtuel. Un clic avec le bouton gauche de la souris correspond à une simple pression sur la note, qui n'est donc jouée qu'une seule fois, tandis qu'un clic droit répète le son jusqu'à ce que vous cliquiez une nouvelle fois.
- **Un clavier MIDI externe** relié au port d'entrée MIDI de votre PC.

Enregistrez votre musique !

Pour composer votre propre musique, quel que soit le périphérique d'entrée utilisé :

1. Pour ajouter votre musique à une chanson existante, vous devez, en premier lieu, charger la chanson en cliquant sur le bouton Ouvrir fichier ou en sélectionnant Ouvrir dans le menu Fichier. Si vous souhaitez enregistrer une toute nouvelle chanson, sélectionnez Nouveau dans le menu Fichier ou cliquez sur le bouton Nouveau fichier.
2. Sélectionnez ensuite la piste à laquelle vous souhaitez ajouter votre musique en cliquant sur la cellule **Clav.** de la piste en question. Un point rouge devrait alors apparaître à cet endroit.
3. Si la piste n'a pas encore un Numéro de canal, cliquez sur la cellule **Can.** de cette piste et sélectionnez un numéro de canal non encore utilisé (c'est à dire un numéro de canal qui n'est utilisé par aucune autre piste).
4. Cliquez sur le nom de l'instrument de cette piste et sélectionnez l'instrument dont vous voulez jouer.

5. Cliquez sur l'Indicateur de mesure situé dans l'en-tête du mode Piste afin de définir la mesure à laquelle l'enregistrement doit commencer.
6. Cliquez sur le bouton Enregistrement de la barre de bouton et commencez à jouer. Si vous êtes en train d'enregistrer dans une chanson MIDI existante, vous l'entendrez tandis que vous exécutez votre opération.
7. Lorsque l'enregistrement est terminé, appuyez sur le bouton Arrêt. Faites jouer la chanson qui contient votre musique ou modifiez la chanson si vous le souhaitez. Si le résultat ne vous satisfait pas, il vous suffit de supprimer tout ou une partie de ce que vous avez joué et de recommencer l'opération.
8. Pour ajouter un commentaire à une piste, cliquez sur la cellule intitulée Nom de piste de la piste et entrez vos commentaires dans l'espace qui vous est proposé.
9. Lorsque cette opération est terminée, cliquez sur le bouton Enregistrer ou sélectionnez Enregistrer dans le menu Fichier pour enregistrer la chanson.

Paramétrez la mesure d'une chanson

Pour définir la mesure d'une nouvelle chanson que vous êtes en train d'enregistrer, sélectionnez le bouton Configurer mesure dans la barre de boutons.

Presto Arranger™

Introduction

Aperçu du produit

Commandes du Presto Arranger

Sélection des différents modes

Comment jouer des fichiers MIDI ?

Charger et jouer un fichier son au format MIDI

Contrôle de la position dans la chanson

Le “Piano mécanique” en mode Clavier

Sélection d'un périphérique de sortie MIDI

Comment éditer des fichiers MIDI ?

La musique en quelques mots

Changement d'instrument

Changement de l'équilibre gauche/droite d'un instrument

Réglage du volume et du ton

Édition de chansons à l'aide de la technique du Couper-Coller

Modification du tempo d'une chanson

Comment créer votre propre musique ?

Choisissez votre clavier

Enregistrez votre musique

Paramétrez la mesure d'une chanson

Presto Arranger et Willow Pond sont des marques de Willow Pond Corporation.

Microsoft, MS et MS-DOS sont des marques déposées et Windows est une marque de Microsoft Corporation. Toutes les autres marques, déposées ou non, sont la propriété de leur détenteur and sont reconnues comme telles par la présente.

Logiciel Presto Arranger software et la documentation qui l'accompagne Copyright © 1994-1995 Willow Pond Corporation. Portions Copyright © 1992-1994 Aleph Omega. Tous droits réservés.

Les informations contenues dans ce document pourront faire l'objet de modification sans préavis.