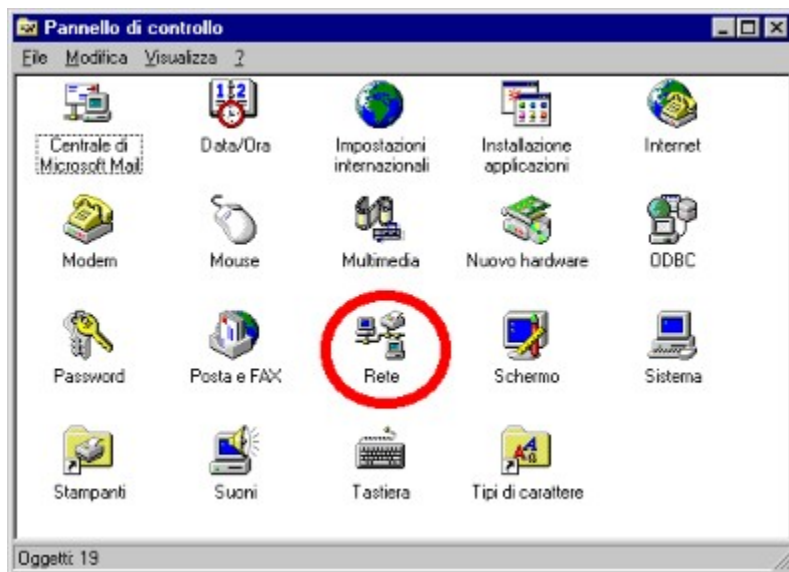
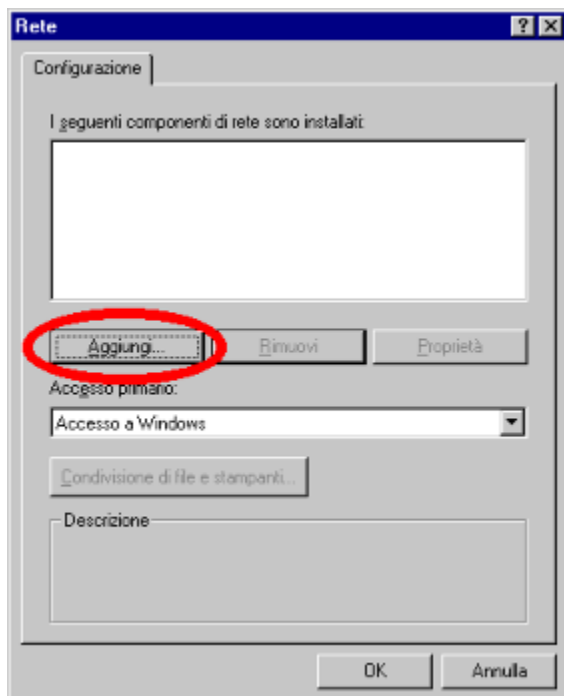


Istruzioni per il Client 32 Bit

Dal Pannello di controllo scegliete l'icona Rete



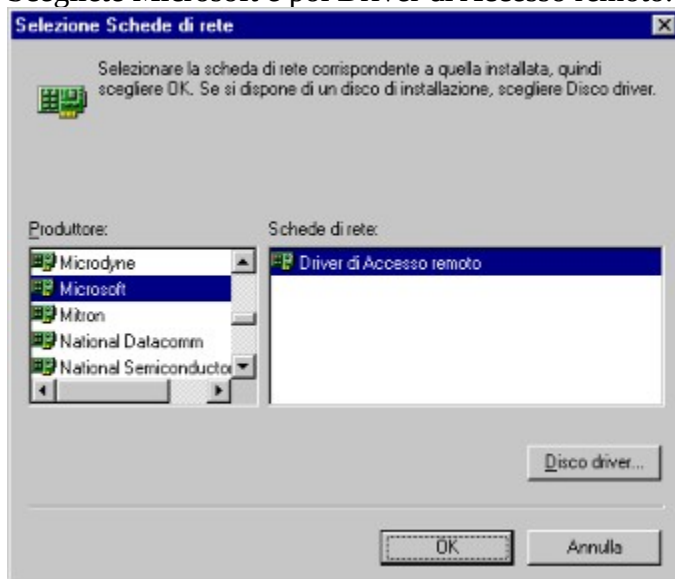
Poi premete il bottone Aggiungi.



Scegliete Scheda e poi Aggiungi.

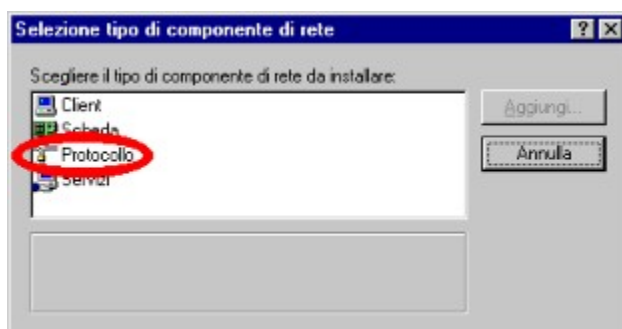


Scegliete Microsoft e poi Driver di Accesso remoto.

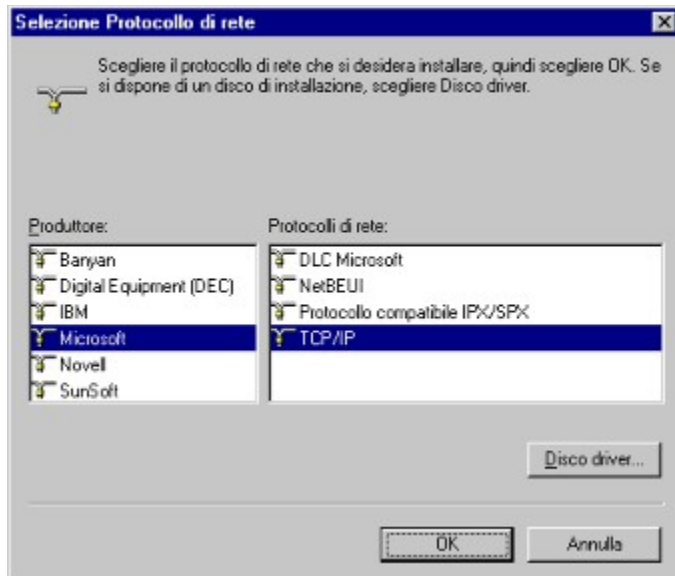


Infine premete il bottone OK per confermare il tutto e tornare alla prima finestra.

Sempre dall'icona Rete del Pannello di controllo, scegliete ancora il bottone Aggiungi. Poi di seguito scegliete Protocollo e poi ancora Aggiungi.

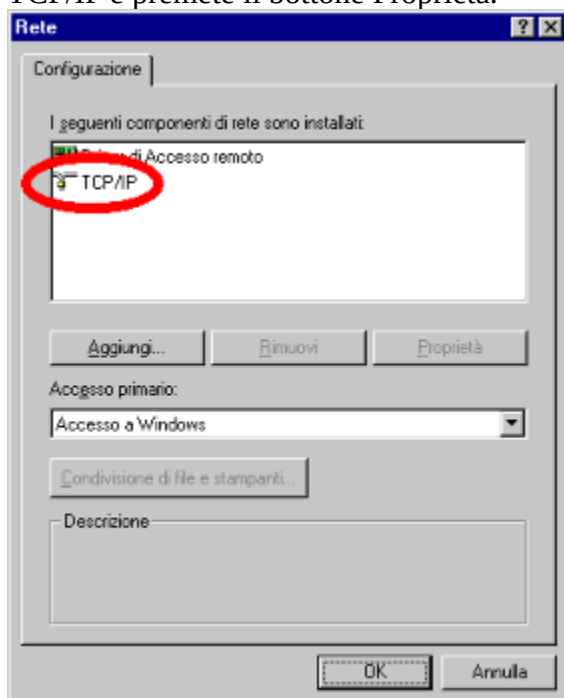


Selezionate Microsoft e a destra TCP/IP.

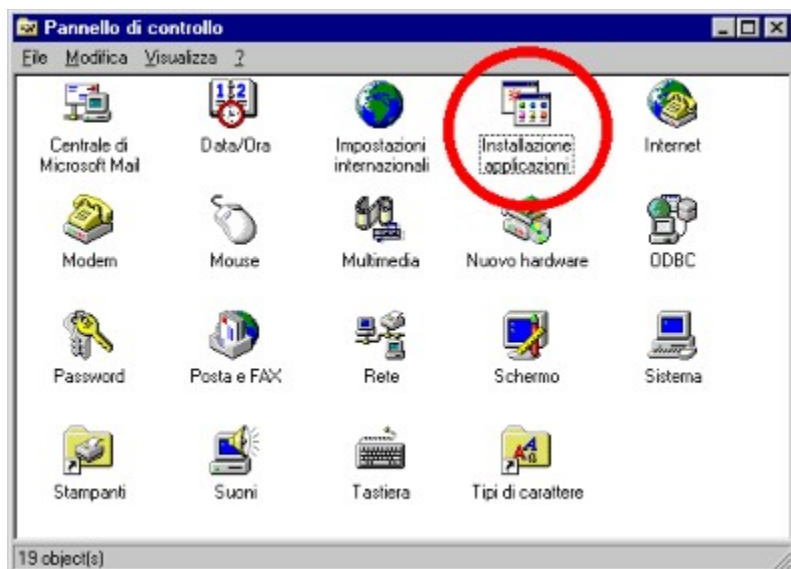


Infine premete il bottone OK per confermare il tutto.

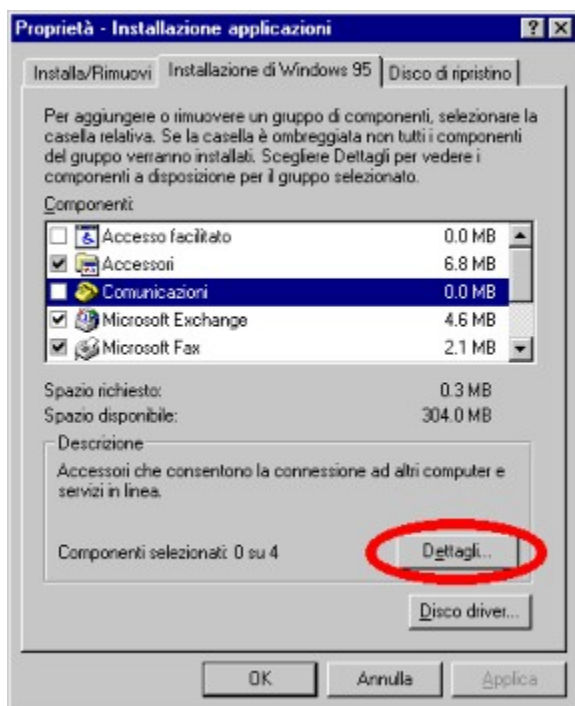
Dall'icona Rete del Pannello di controllo, cancellate tutti gli altri componenti di rete qui presenti che non siano Driver di Accesso remoto e Protocollo TCP/IP. Premete OK per confermare. Windows 95 installerà alcuni file, poi dovrete riavviare il computer. Infine scegliete TCP/IP e premete il bottone Proprietà.



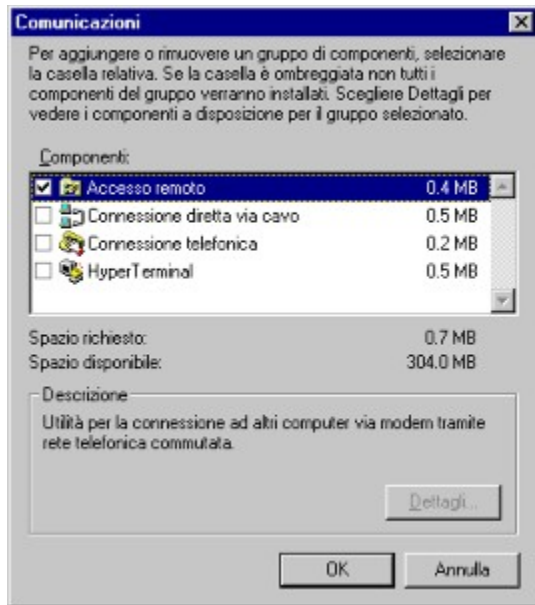
Non configurare nulla di questi due componenti di rete, lasciare le impostazioni di default..



Scegliete poi la linguetta Installazione di Windows 95, il gruppo Comunicazioni, infine il bottone Dettagli.



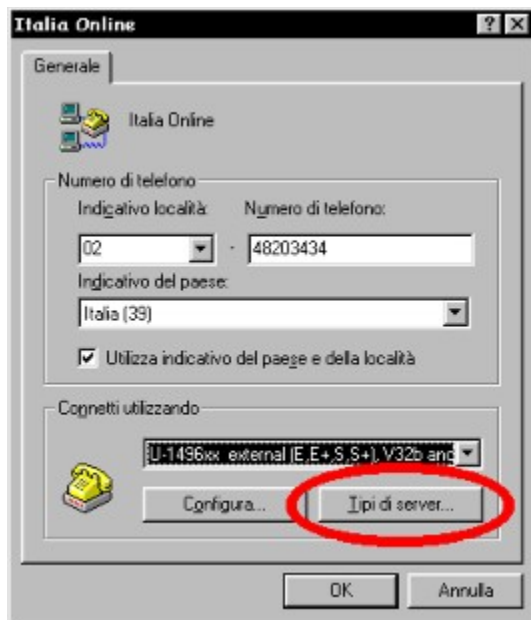
Mettete una spunta su Accesso remoto e premete due volte il bottone OK per conferma.



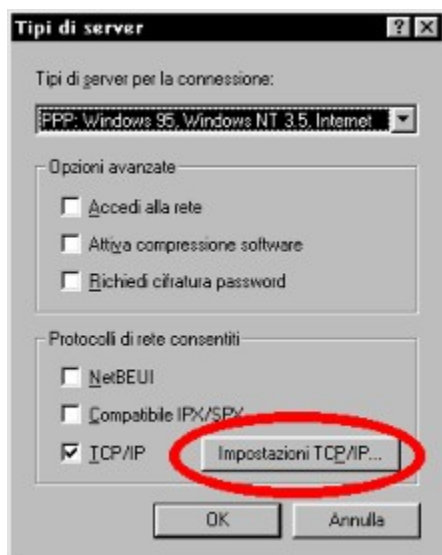
Aprirete ora le Risorse del computer e scegliete la cartella dell'Accesso remoto dove andrete a creare una nuova connessione. Il nome della connessione deve essere: Italia Online (sono due parole separate da uno spazio e con le iniziali maiuscole; se non lo scrivete così riceverete il messaggio: "Non è possibile trovare la voce della rubrica telefonica"). Premete Avanti. Inserite il numero del nodo che chiamate. Come paese da cui chiamate: Italia. Premete ancora su Avanti e alla pagina successiva premete Fine. Il risultato finale deve essere l'icona mostrata qua sotto.



Dopodiché scegliete le Proprietà della connessione col tasto destro del mouse. Scegliete Tipi di server.



Controllare che sia settato PPP, Windows 95, Windows NT, Internet come Tipo di server per la connessione. Nelle opzioni avanzate non settare nulla. Nei protocolli settare solo TCP/IP. Poi scegliere Impostazioni TCP/IP.



Scegliere la voce Specifica indirizzi del server, inserendo DNS primario: 194.20.24.1 e DNS secondario: 194.20.24.2. Premere sempre OK per confermare.

Se siete UTENTI DI ROMA passate alla figura successiva.



I settaggi della figura qui sotto valgono solo per gli **UTENTI di ROMA**. Scegliere la voce Specifica indirizzi del server, inserendo DNS primario: 194.20.25.13 e DNS secondario: 194.20.24.1. Premere sempre OK per confermare.



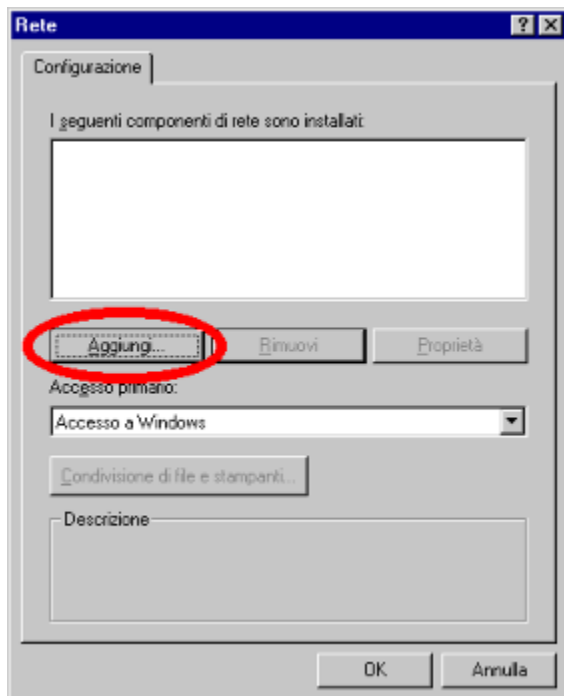
Ora potete installare il client di Italia Online!

Istruzioni per il Client 32 Bit

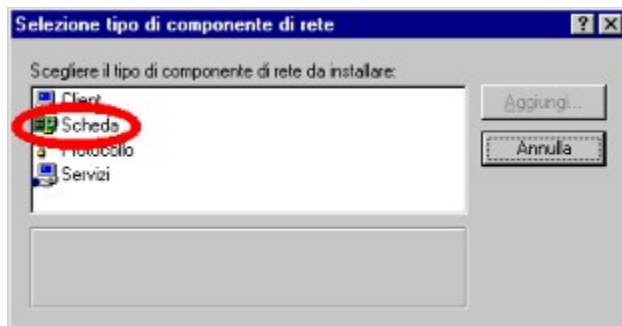
Dal Pannello di controllo scegliete l'icona Rete



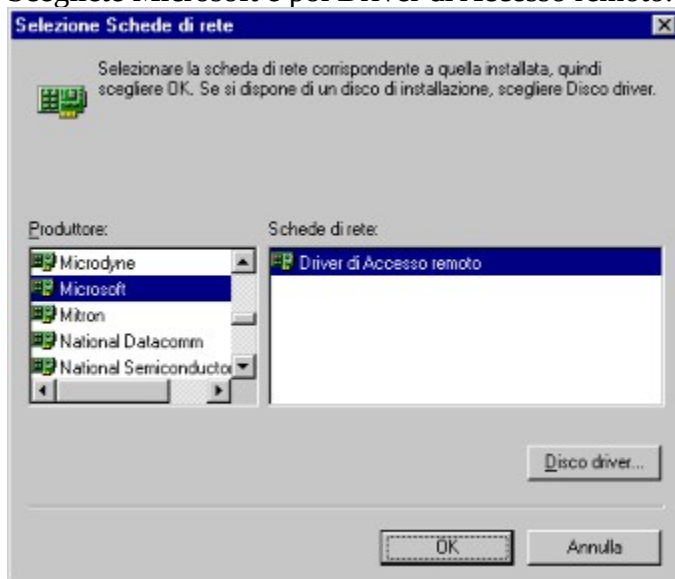
Poi premete il bottone Aggiungi.



Scegliete Scheda e poi Aggiungi.

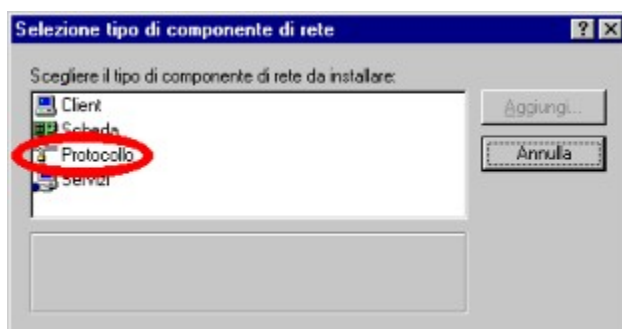


Scegliete Microsoft e poi Driver di Accesso remoto.

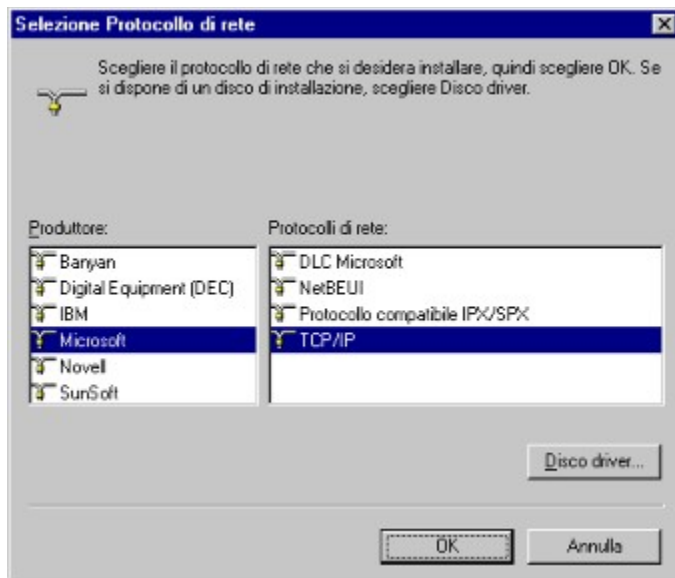


Infine premete il bottone OK per confermare il tutto e tornare alla prima finestra.

Sempre dall'icona Rete del Pannello di controllo, scegliete ancora il bottone Aggiungi. Poi di seguito scegliete Protocollo e poi ancora Aggiungi.

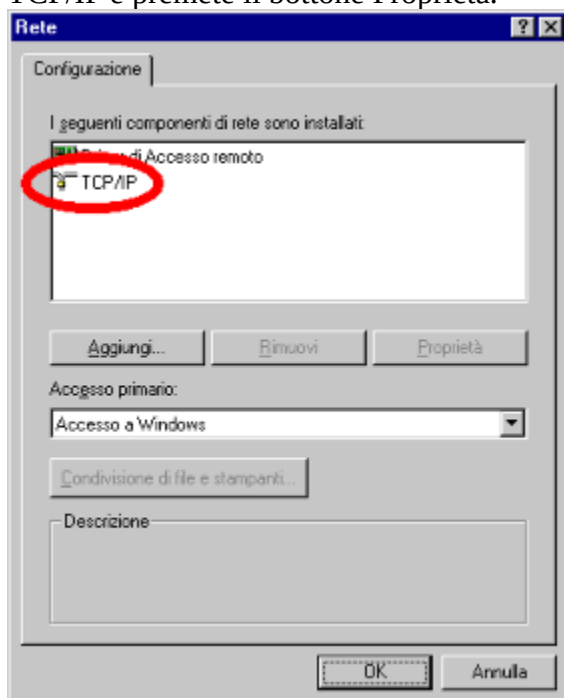


Selezionate Microsoft e a destra TCP/IP.

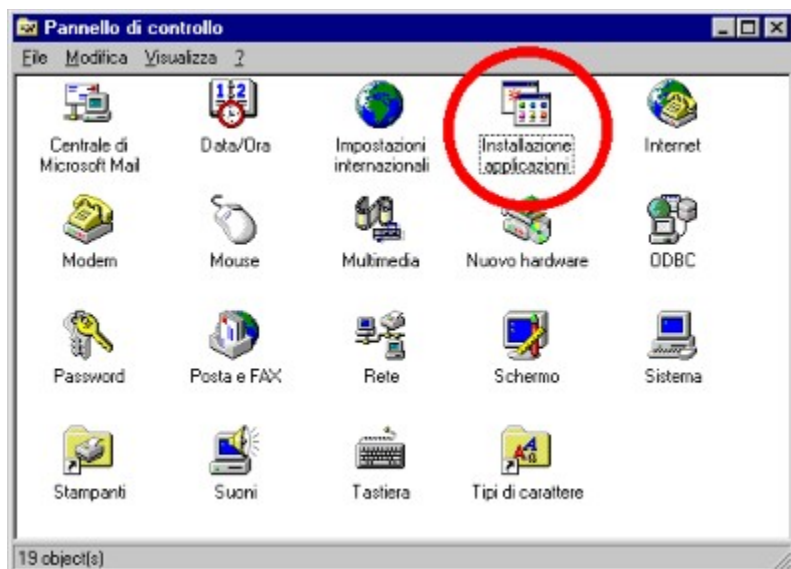


Infine premete il bottone OK per confermare il tutto.

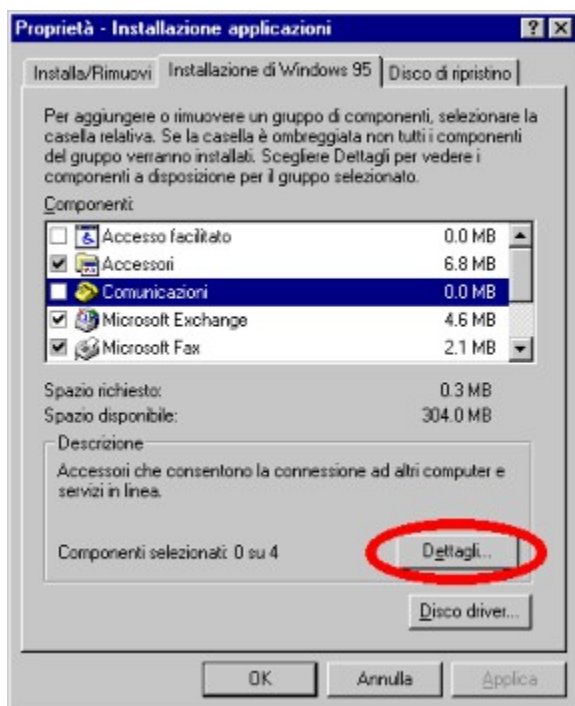
Dall'icona Rete del Pannello di controllo, cancellate tutti gli altri componenti di rete qui presenti che non siano Driver di Accesso remoto e Protocollo TCP/IP. Premete OK per confermare. Windows 95 installerà alcuni file, poi dovrete riavviare il computer. Infine scegliete TCP/IP e premete il bottone Proprietà.



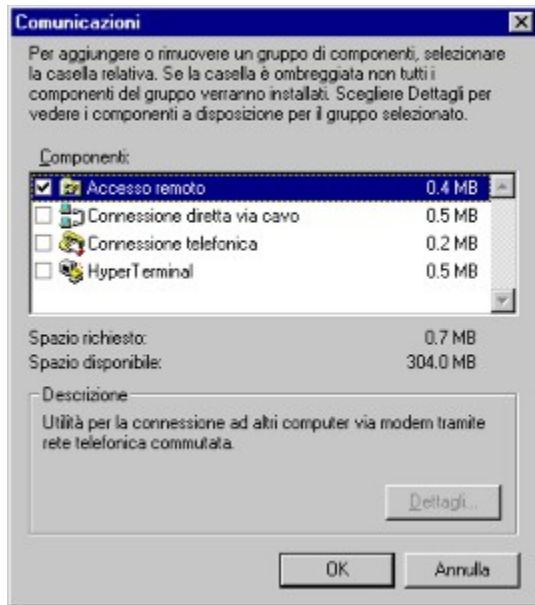
Non configurare nulla di questi due componenti di rete, lasciare le impostazioni di default..



Scegliete poi la linguetta Installazione di Windows 95, il gruppo Comunicazioni, infine il bottone Dettagli.



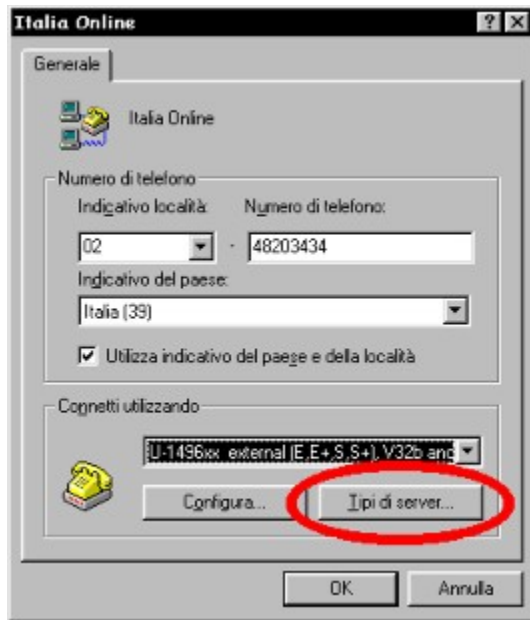
Mettete una spunta su Accesso remoto e premete due volte il bottone OK per conferma.



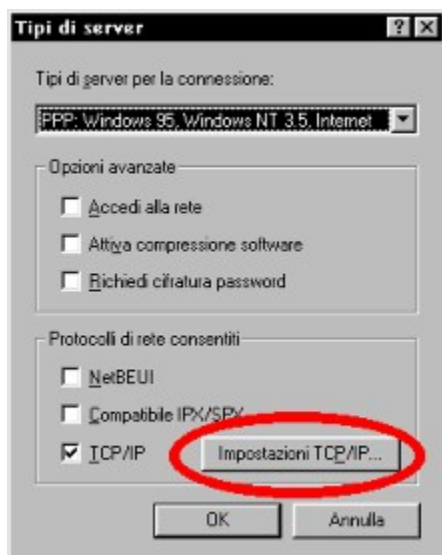
Aprirete ora le Risorse del computer e scegliete la cartella dell'Accesso remoto dove andrete a creare una nuova connessione. Il nome della connessione deve essere: Italia Online (sono due parole separate da uno spazio e con le iniziali maiuscole; se non lo scrivete così riceverete il messaggio: "Non è possibile trovare la voce della rubrica telefonica"). Premete Avanti. Inserite il numero del nodo che chiamate. Come paese da cui chiamate: Italia. Premete ancora su Avanti e alla pagina successiva premete Fine. Il risultato finale deve essere l'icona mostrata qua sotto.



Dopodiché scegliete le Proprietà della connessione col tasto destro del mouse. Scegliete Tipi di server.



Controllare che sia settato PPP, Windows 95, Windows NT, Internet come Tipo di server per la connessione. Nelle opzioni avanzate non settare nulla. Nei protocolli settare solo TCP/IP. Poi scegliere Impostazioni TCP/IP.



Scegliere la voce Specifica indirizzi del server, inserendo DNS primario: 194.20.24.1 e DNS secondario: 194.20.24.2. Premere sempre OK per confermare.



Ora potete installare il client di Italia Online!

