

## INSTRUÇÕES PARA USO DO FTP

À todas as Vigilâncias Epidemiológicas das DIR

Informo a todos que o resultado da sorologia de dengue está sendo disponibilizado pelo Instituto Adolfo Lutz Central através de seu servidor de ftp.

O arquivo **traF\_dir.dbf** será disponibilizado diariamente compactado (com nome e data). O arquivo do dia substitui o arquivo do dia anterior. Para receber este arquivo e juntar com os arquivos anteriores deverá ser utilizada a rotina **LabDengue** desenvolvida em Epi Info 2002 que permite juntar e consultar os resultados da sorologia.

É necessário utilizar a correção da versão que está disponível no FTP do CVE (os arquivos estarão compactados) e também será enviado por email, (substituir os arquivos DengueAcumulado.mdb, LabDengue.mnu, Instru.htm que está na pasta c:\LabDengue pelo arquivo com o mesmo nome).

É preciso lembrar que o arquivo **traF\_dir.dbf** deverá ser retirado todos os dias. Os arquivos enviados só terão os resultados novos e alterados (qdo foi feito o registro do paciente e só depois digitado o resultado).

O endereço do servidor de ftp é:

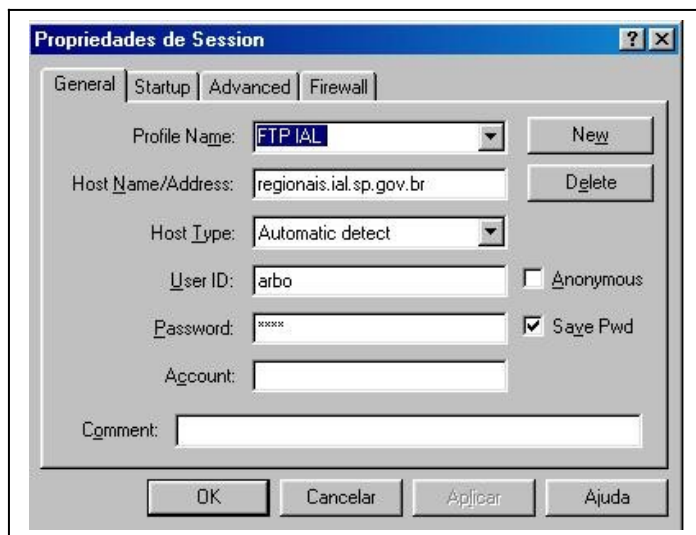
**regionais.ial.sp.gov.br**

o nome de usuário é: **dir** e o nº - ex. **dir12, dir14**

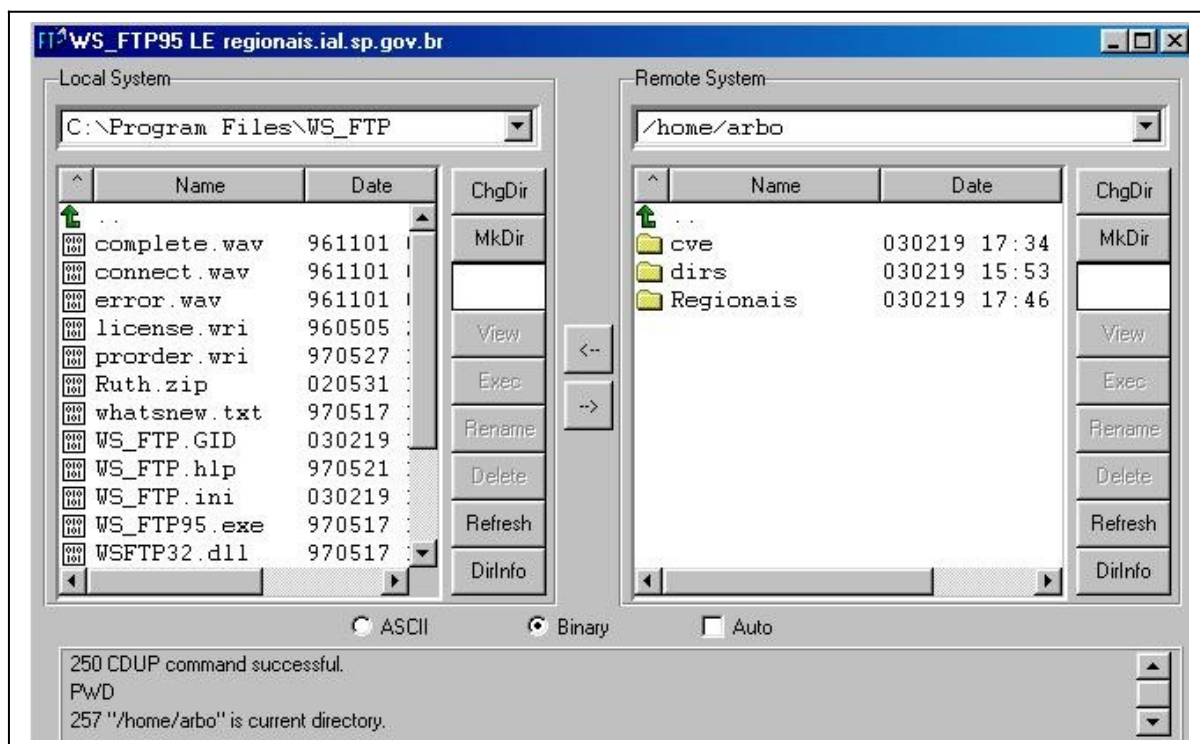
a senha é : **a que foi informada na reunião de 25/02/03**

Para acessar o servidor de ftp pode ser usado um programa de ftp (como o WS-FTP LE distribuído com o CD dos SINANW 4.0) ou um "browser" como o "Microsoft Internet Explorer" ou "Netscape".

No primeiro caso com o WS-FTP inicie o programa e clique em conect e configure como na figura abaixo:



Clique em OK e deverá aparecer a tela seguinte:



Clicar na pasta dirs e localizar a sua DIR.

Com o browser Internet Explorer digitar o endereço: <ftp://regionais.ial.sp.gov.br> como abaixo:



Depois digitar o login: arbo e a senha: **a que foi informada na reunião de 25/02/03**

