



配備無線裝置 COOLPIX 相機

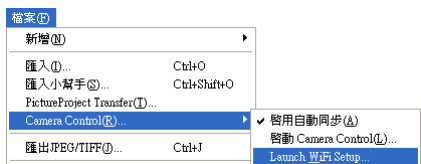
1/3

配有無線裝置 COOLPIX 相機用戶可透過無線區域網路將照片上傳到電腦中。

啓動 **Wireless Camera Setup Utility**（無線相機設定輔助工具）

無線相機設定輔助工具可設定相機和電腦，以便透過無線網路將照片上傳到電腦上。

若要啓動無線相機設定輔助工具，請在 PictureProject **檔案** 功能表中選擇 **Camera Control > Launch WiFi Setup**。



若已選擇 **啓用自動同步**，使用相機 **拍攝和傳送** 選項，則上傳的照片將在整理模式的照片列表中被自動選中。

無線網路設定

有關無線網路設定的詳細資訊，請參閱無線網路設定輔助工具的線上說明資訊或隨您的無線區域網路轉接器、無線接點、電腦或相機附送的文件。有關相機無線傳送功能的資訊，請參閱相機使用手冊。

無線傳送

照片可直接從相機上傳，亦可使用 PictureProject Transfer 進行上傳。

從相機直接傳送照片

若在相機無線功能表中選擇了 **PC 模式** 以外的選項，照片可直接上傳到電腦中，而無須事先啓動 PictureProject。

- 1 開啓電腦並登錄。
- 2 將相機設定爲無線傳輸模式。
- 3 從相機“選擇配置檔案”功能表的檔案配置列表中選擇電腦。
- 4 在無線功能表中選擇 **PC 模式** 以外的選項，然後開始傳輸。照片將被上傳至在 PictureProject “傳輸選項”對話視窗的“傳輸目的地”選項標籤中所選擇的檔案夾。*
- 5 傳送完成後，PictureProject 將自動開啓。關閉相機或選擇其他模式。

*預設目的地爲“我的文件\我的圖片\PictureProject”（Windows系統下）或“用戶/（用戶名）/圖片/PictureProject”（Macintosh系統下）。





配備無線裝置 COOLPIX 相機

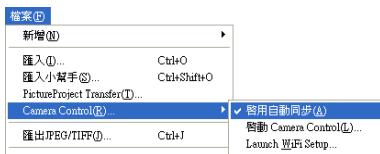
2/3


若在相機無線功能表中選擇了 **拍攝和傳送**，照片在拍攝時便可在 PictureProject 中以幻燈播放的形式顯示。

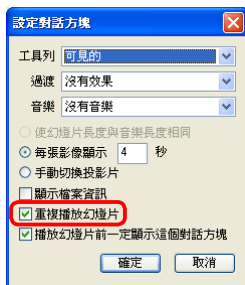
1 在相機無線功能表中選擇 **拍攝和傳送**。

2 啟動 PictureProject 並按一下 **組織**。

3 進入 **檔案 > Camera Control** 並開啓 **啓用自動同步** 功能。



4 選擇目地的相片集，並按一下  (幻燈片) 鍵以查看幻燈播放設定，然後選擇 **重複播放幻燈片** 並按一下 **確定**。



5 拍攝照片。照片將被傳送至電腦並自動加到幻燈播放中。

“拍攝和傳輸”

在相機拍攝與傳輸功能表中的 **儲存影像** 選擇為 **關閉** 時所拍攝的照片，將以“STCN”後接4位數組成的檔案名稱儲存至電腦中（例如，“STCN0001.JPG”）。

使用 PictureProject Transfer 傳送照片

使用 PictureProject Transfer 可將現有照片透過無線網路進行傳送。**傳送設定** 與在 PTP 模式下透過 USB 線連接電腦和相機時相同。

1 開啓電腦並登錄。

2 將相機設定為無線傳輸模式。

3 從相機“選擇配置檔案”功能表的檔案配置列表選擇電腦。

4 在相機無線功能表中選擇 **PC 模式**。在原始設定下，當無線連接完成時，PictureProject Transfer 將自動開啓。

5 按一下 PictureProject Transfer 中的 **傳輸** 鍵，將相機中現有的照片複製到電腦中。傳輸完成後，請關閉相機或選擇其他模式。

PC 模式

相機傳送鍵在 PC 模式下，無法使用“傳送功能”。



配備無線裝置 COOLPIX 相機

3/3

傳輸 Pictmotion 影片（僅限於 Windows）

若已安裝了 PictureProject，則使用 Pictmotion 相容相機建立的 Pictmotion 影片可傳輸到 Windows 系統下的電腦中（PictureProject 和無線相機設定輔助工具都包含在隨 Pictmotion 相容相機附送的安裝光碟中，並可使用 [簡易安裝](#) 選項進行安裝）。傳輸過程中，Pictmotion 影片將被轉換為視頻，以便在電腦中播放。若要傳輸 Pictmotion 影片，請執行以下步驟：

- **從相機中傳輸 Pictmotion 影片：**若在相機無線功能表中選擇了 **簡易傳輸 (PM)**，並且相機中包含有尚未傳輸至電腦的 Pictmotion 影片，則影片將被轉換成視頻格式，並被複製到在 PictureProject “傳輸選項” 對話視窗的 “傳輸目的地” 索引標籤中所選擇的檔案夾裡。這時，將顯示進度對話視窗；請在傳輸完成前按一下 **取消** 以退出。
- **使用 PictureProject 傳輸 Pictmotion 影片：**若在相機無線功能表中選擇了 **PC 模式**，並且相機中包含有 Pictmotion 影片，則在傳輸過程中 PictureProject 將顯示 [Pictmotion 轉換對話視窗](#)。請選擇將 Pictmotion 影片轉換為視頻格式的方式，以便在電腦中顯示。

