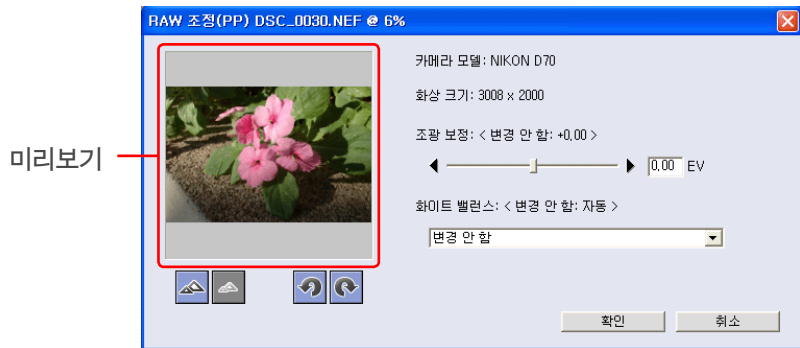




# Nikon NEF Plug-in

1/2

니콘 NEF Plug-in 을 사용하면 니콘 디지털카메라로 촬영한 RAW 화상을 Adobe Photoshop 에서 볼 수 있습니다. Plug-in 이 설치되어 있는 경우, Adobe Photoshop 에서 RAW 사진을 열었을 때 아래와 같은 화면이 표시됩니다.



설정을 조정한 후 (오른쪽 표를 참조), **확인** 을 클릭하여 사진을 엽니다. 사진을 열지 않고 종료하려면 **취소** 을 클릭합니다.

## 편집된 사진 열기

사진이 니콘 소프트웨어를 사용하여 편집된 경우에는 오른쪽과 같은 화면이 표시됩니다. Capture NX에서 수정한 사진은 NEF 플러그인에서는 열 수 없습니다.

이 NEF 화상은 응용 프로그램으로 편집되었습니다.  
표시된 화상은 파일에 저장된 편집된 화상입니다.(PP)

## 비트 심도

니콘 NEF 플러그-인을 사용하여 표시되는 RAW 화상은 8비트 비트 심도에서 열립니다. 16비트 비트 심도에서 RAW 화상을 열기 위해서는 니콘 캡처 4.1 또는 그 이상의 버전을 사용하여 주십시오.



줌 미리보기 in.



줌 미리보기 out.



회전 미리보기 90° 시계 반대방향.



회전 미리보기 90° 시계 방향.

**카메라 모델**

촬영시에 카메라의 모델이 사용됨.

**화상 크기**

픽셀내의 사진 사이즈(가로×세로).

**조광 보정**

슬라이더를 사용하거나 또는 텍스트 박스에서 -2~+2EV의 값을 입력하여 노출을 보정합니다. **변경 안함** 는 사진이 촬영될 때의 노출보정값을 목록화합니다.

**화이트 밸런스**

메뉴에서 옵션을 선택하여 화이트밸런스를 위한 새로운 값을 선택합니다. **변경 안함** 는 사진을 촬영할 때 기능에서 설정하는 화이트밸런스를 목록화합니다.

옵션	내용
<b>변경 안함</b>	변경 없음.
<b>전구</b>	백열전구에 대응한 새로운 값.
<b>형광등</b>	백색 형광등에 대응한 새로운 값.
<b>하이 컬러 렌더링 형광등</b>	“유색” 형광등에 대응한 새로운 값.
<b>맑은날</b>	직사광선에 대응한 새로운 값.
<b>맑은날 그늘</b>	옥외 그늘에 대응한 새로운 값.
<b>흐린날</b>	흐린날에 대응한 새로운 값.
<b>플래시</b>	니콘 플래시에 대응한 새로운 값.

**10MP  
(4016 ×  
2616)**

4016×2616 픽셀 사이즈로 사진을 열 때 (D1×으로 촬영한 것에만 사용 가능).



# Nikon NEF Plug-in

2/2

## Nikon NEF Plug-in 설치하기

픽처프로젝트에는 2개의 포토샵 플러그-인이 들어 있습니다. **Nikon NEF Plugin LE**은 RAW 화상을 볼 때, **Nikon YCC TIFF** 플러그-인은 YCbCr-TIFF 화상을 볼 때 사용합니다 (Windows에서는 이들 파일이 “\*.8bi” 확장자를 갖습니다). 이들 플러그-인은 Adobe Photoshop Elements 버전 2.0 또는 그 이상 및 Adobe Photoshop 버전 6.0 또는 그 이상 (Windows) 혹은 7.0 또는 그 이상 (Macintosh) 의 버전에서 사용할 수 있습니다.

이들 2개의 플러그-인은 픽처프로젝트를 설치할 때 픽처프로젝트 어플리케이션 폴더에 복사됩니다 (Macintosh 버전에서 플러그-인은 픽처프로젝트 어플리케이션 폴더내의 “파일 포맷” 폴더에 복사됩니다). 설치시에 포토샵 복사본이 검출되면 플러그-인은 포토샵 플러그-인 폴더에도 복사됩니다. 픽처프로젝트를 설치한 후에 포토샵을 설치하는 경우에는 먼저 픽처프로젝트를 삭제하고, 포토샵의 설치가 완료된 후에 픽처프로젝트를 다시 설치하여 주십시오.

