

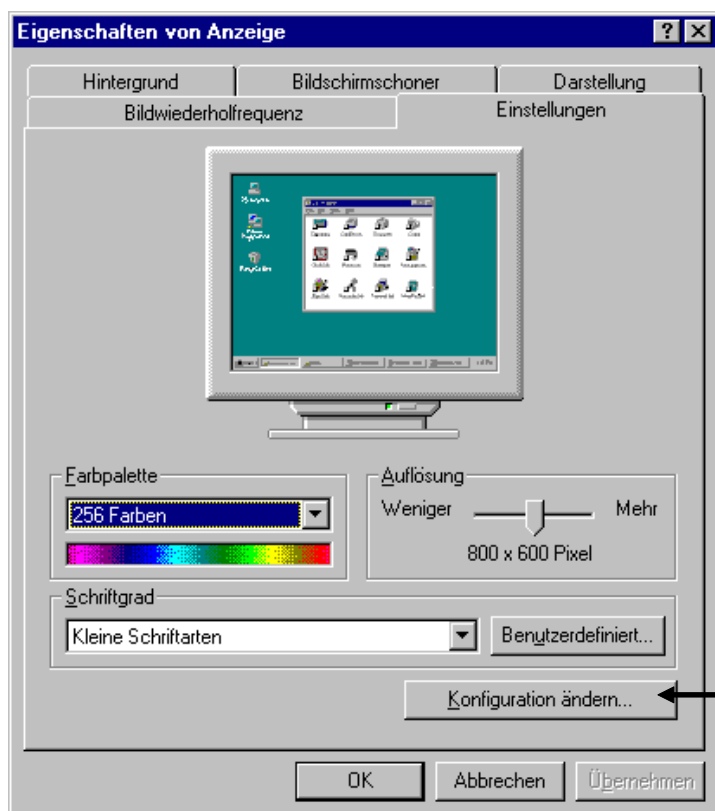
NEC HotLine Information

Die NEC Monitore M500, M700, XV17+, P750 und P1150 wurden nach der Auslieferung von Windows 95 hergestellt.

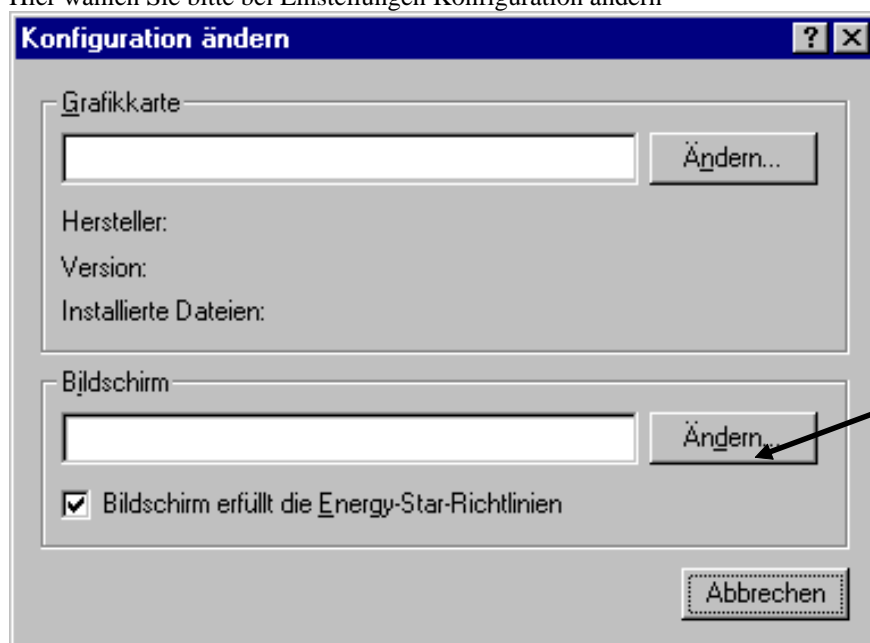
Um die Spezifikationen der neuen Modelle Windows 95 mitzuteilen, können Sie dies mit der Einfügung der Datei NECD1.INF.

Dazu gehen Sie bitte wie folgt vor:

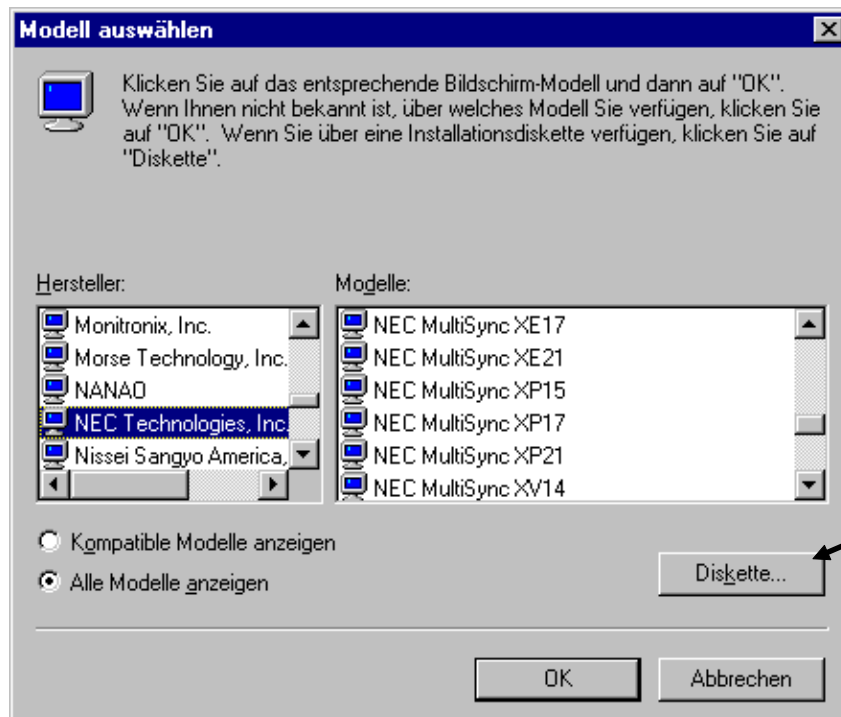
- kopieren Sie die Datei NECD1.INF in das Verzeichnis c:\windows .
- Wählen Sie in Ihrem Windows 95 über Start - Einstellungen - Systemsteuerung - Anzeige - Einstellungen an



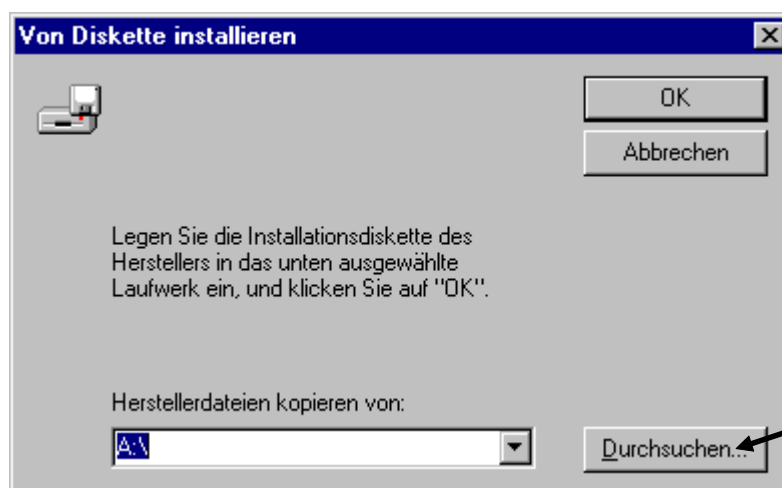
- Hier wählen Sie bitte bei Einstellungen Konfiguration ändern



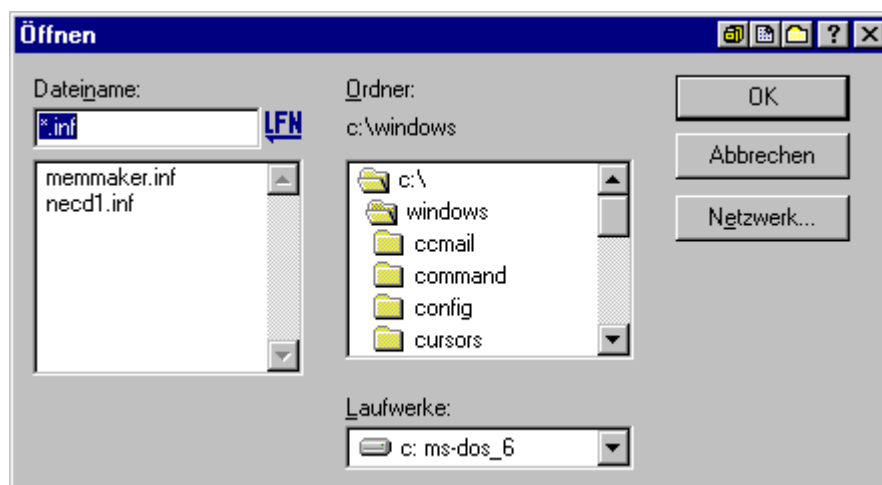
- dann Bildschirm ändern



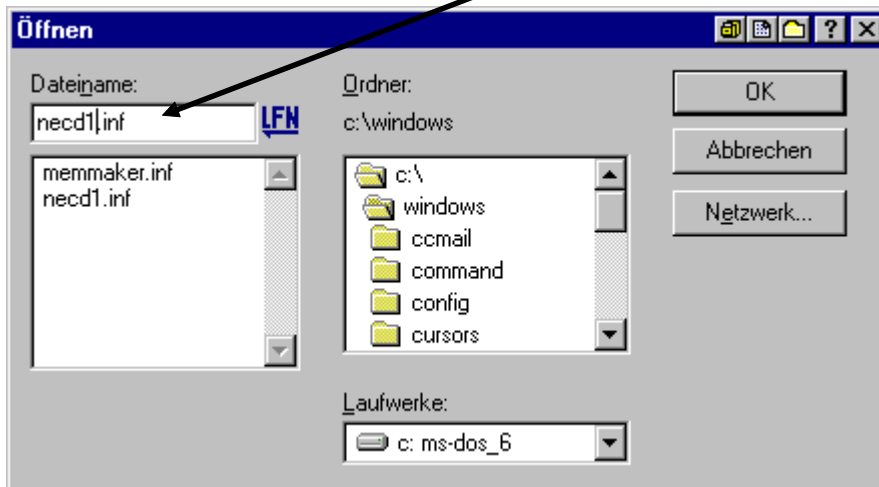
- Hier wählen Sie Diskette an



- gehen auf Durchsuchen



- Tippen Sie necd1.inf bei Dateiname ein



und bestätigen dann mit O.K. bei diesem und den nächsten Fenster

- Klicken Sie auf alle Modelle anzeigen, wählen nun Ihr NEC Modell an, und übernehmen diese Informationen mit O.K. und Schließen

