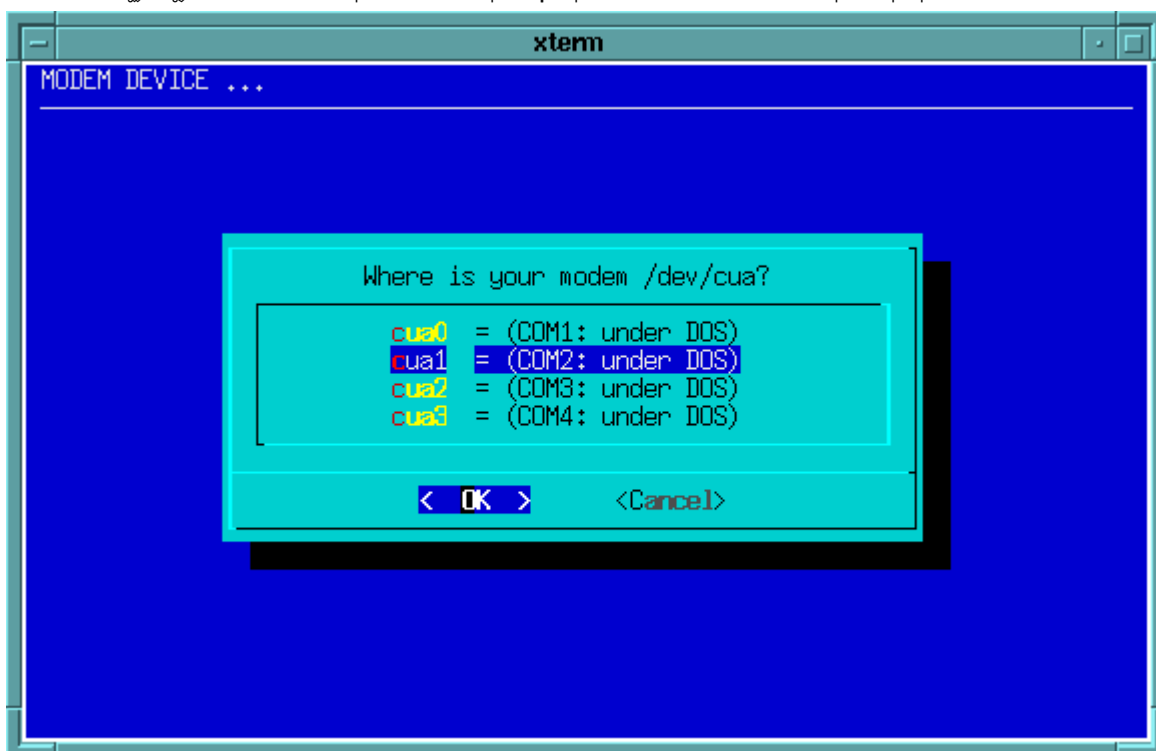
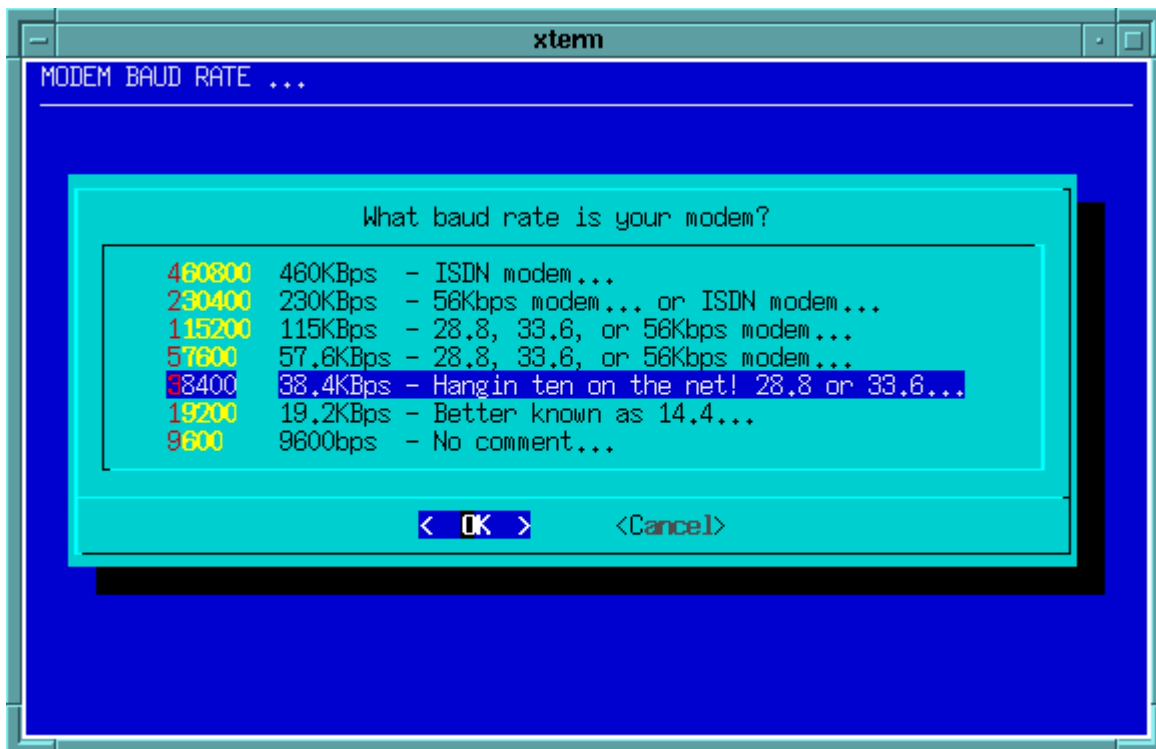




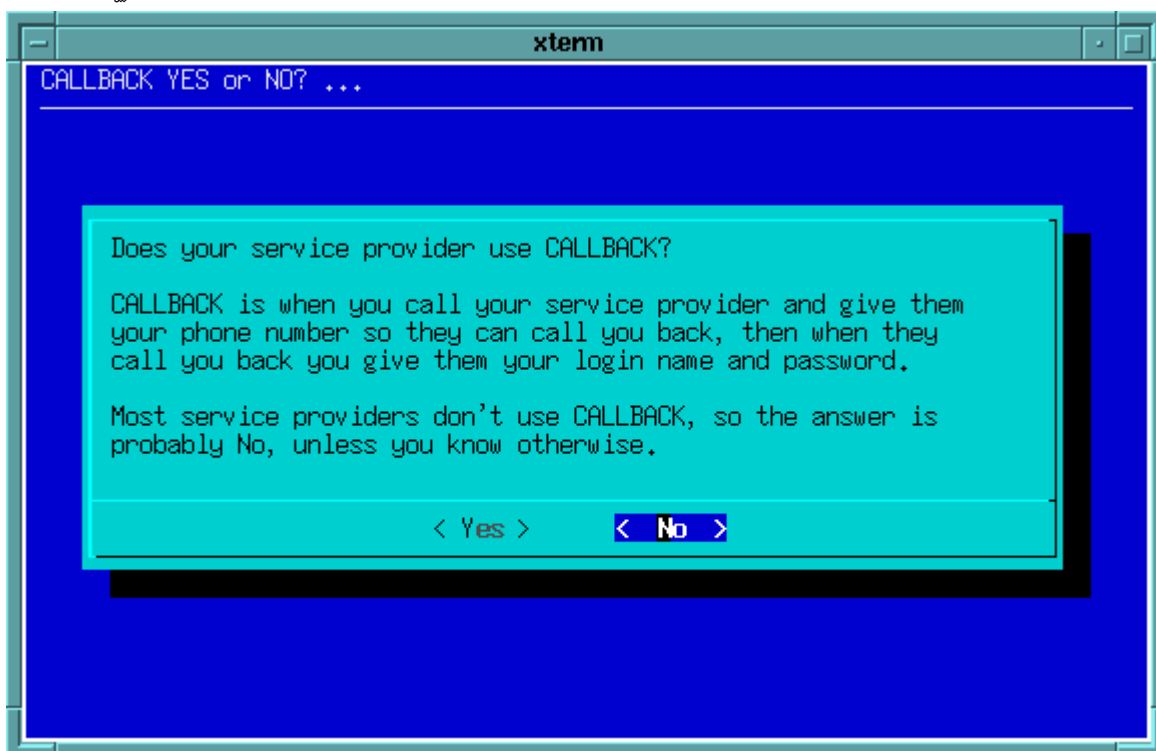
၁၅။ စာလုံးပေါင်း-ပုံစံ ခြုံငုံပြီးနောက် ဖော်ပြပါ ကုဒ်များကို အောက်ပါအတိုင်း အသုံးပြုပါ။



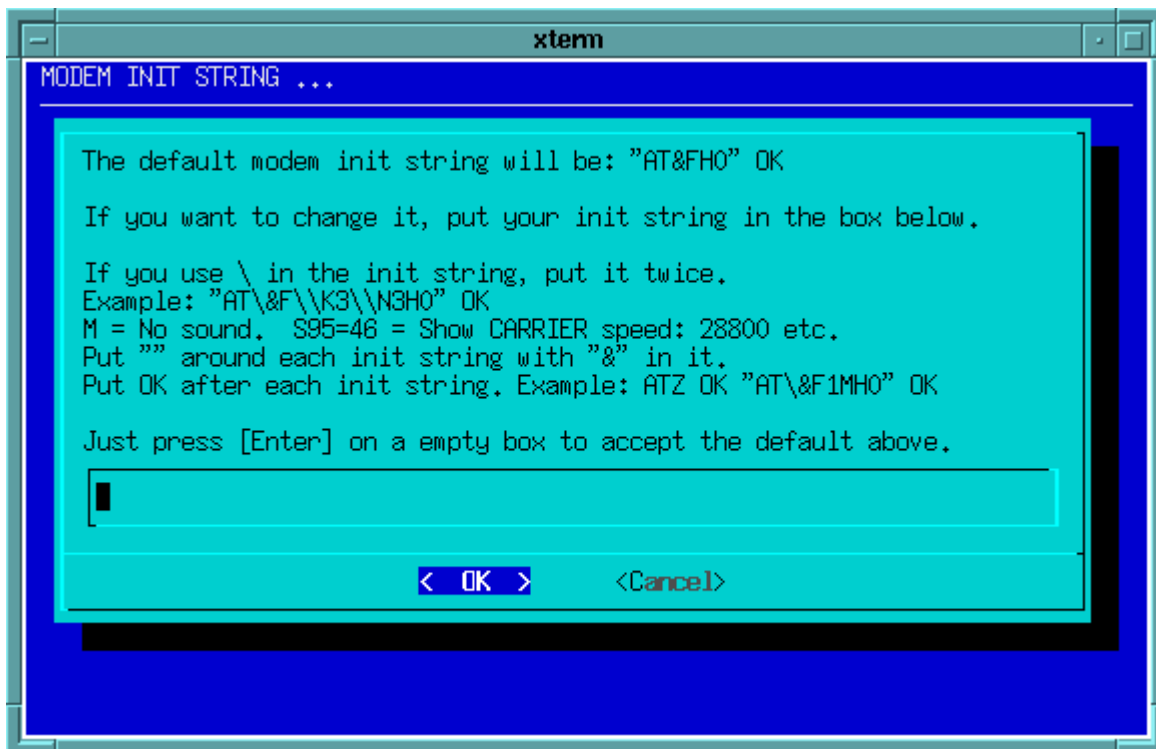
၁၆။ ပုံစံအတိုင်း ဖော်ပြပါ ကုဒ်များကို အသုံးပြုပါ။



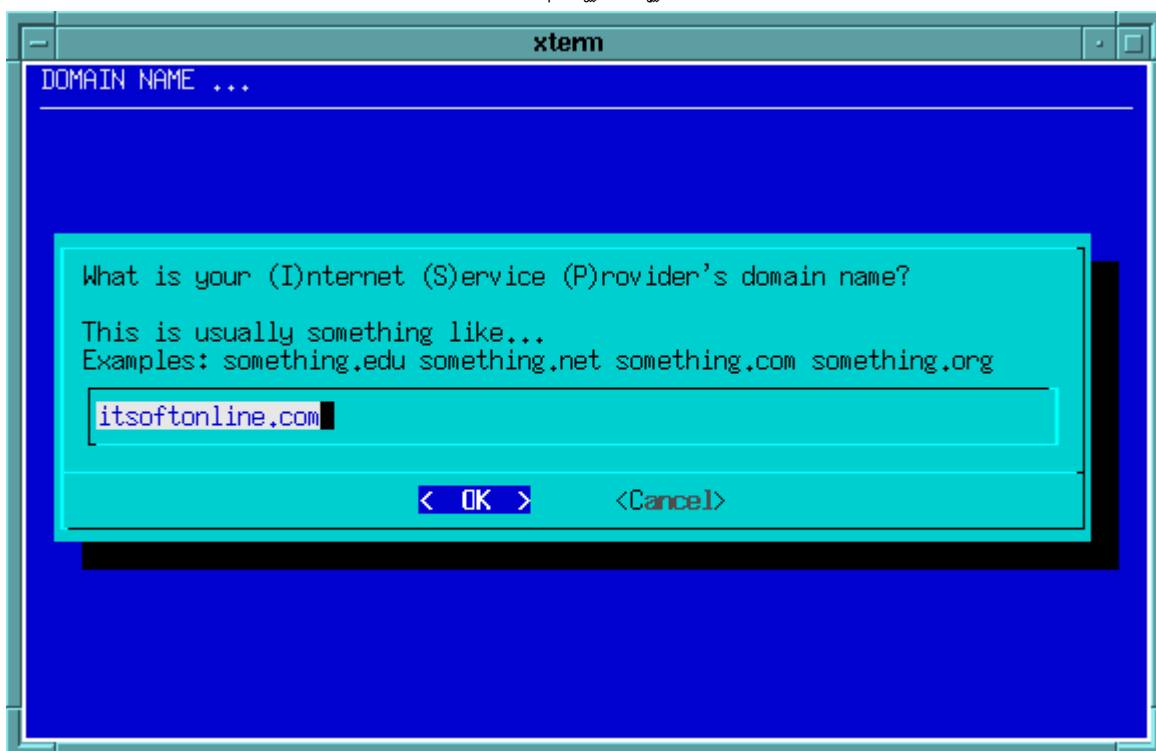
๖๖๖ จังๆ กั ๖๖๖ ๖๖๖



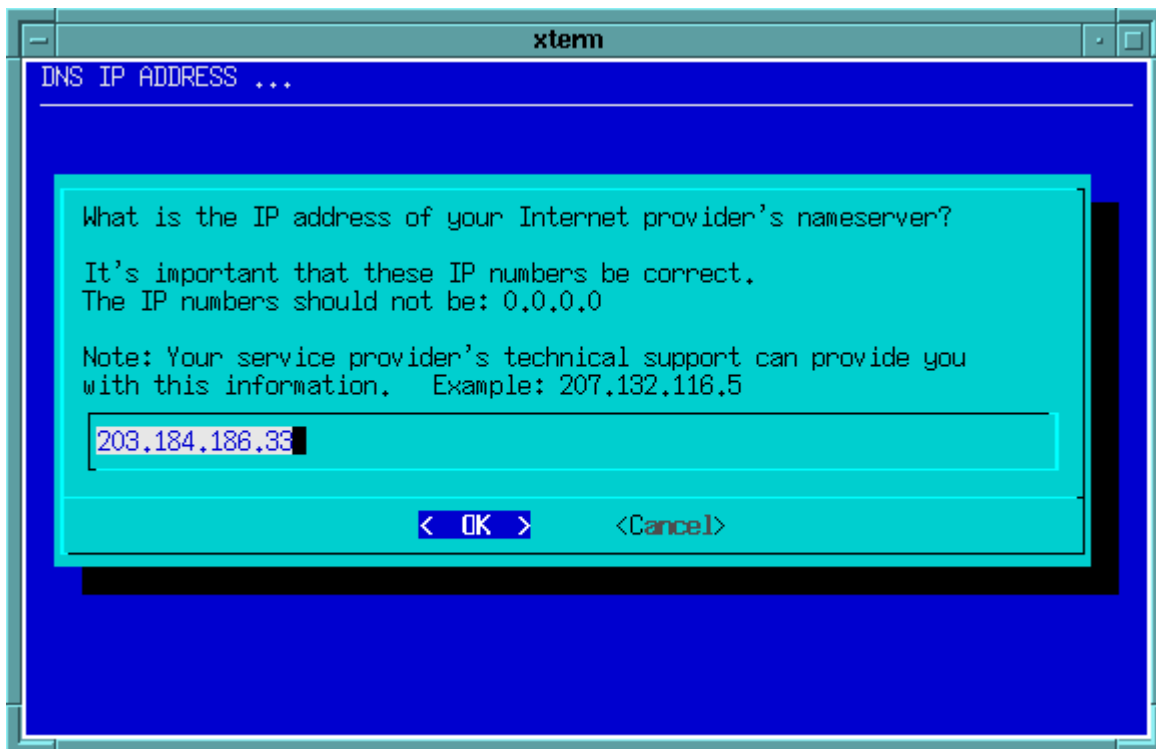
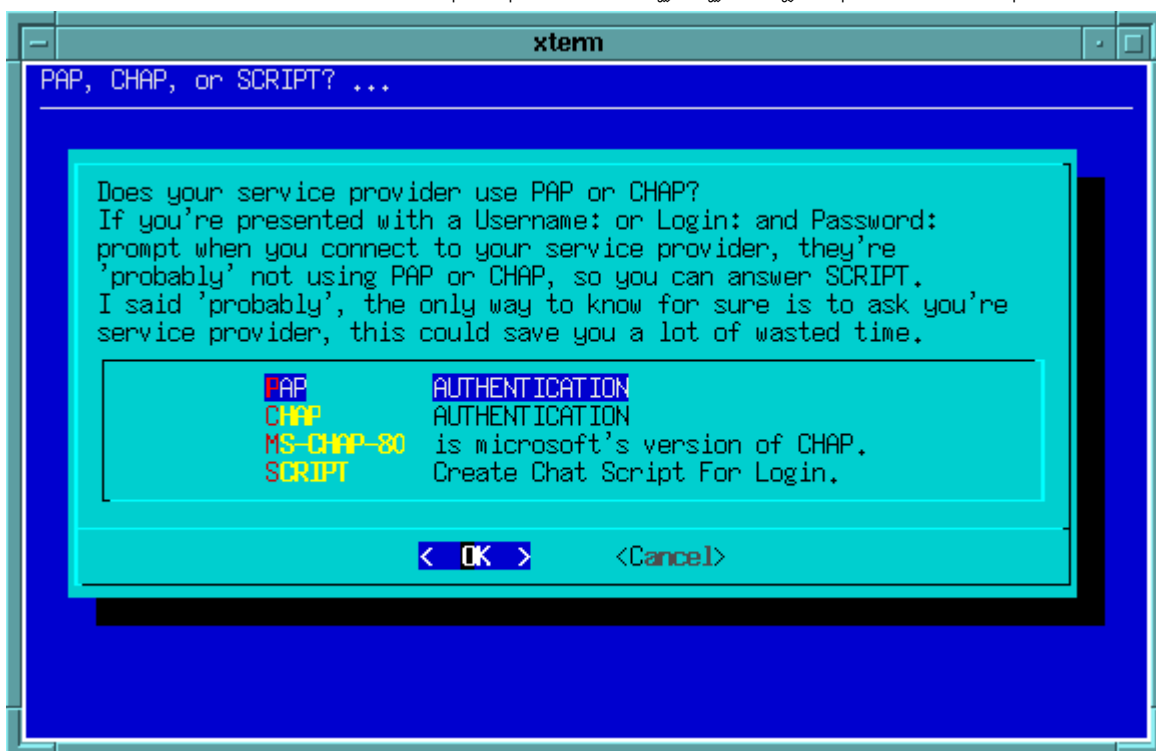
๑ ๒ ๓ ๔ ๕ ๖ ๗ ๘ ๙ ๑๐ ๑๑ ๑๒ ๑๓ ๑๔ ๑๕ ๑๖ ๑๗ ๑๘ ๑๙ ๒๐ ๒๑ ๒๒ ๒๓ ๒๔ ๒๕ ๒๖ ๒๗ ๒๘ ๒๙ ๓๐ ๓๑ ๓๒ ๓๓ ๓๔ ๓๕ ๓๖ ๓๗ ๓๘ ๓๙ ๔๐ ๔๑ ๔๒ ๔๓ ๔๔ ๔๕ ๔๖ ๔๗ ๔๘ ๔๙ ๕๐ ๕๑ ๕๒ ๕๓ ๕๔ ๕๕ ๕๖ ๕๗ ๕๘ ๕๙ ๖๐ ๖๑ ๖๒ ๖๓ ๖๔ ๖๕ ๖๖ ๖๗ ๖๘ ๖๙ ๗๐ ๗๑ ๗๒ ๗๓ ๗๔ ๗๕ ๗๖ ๗๗ ๗๘ ๗๙ ๘๐ ๘๑ ๘๒ ๘๓ ๘๔ ๘๕ ๘๖ ๘๗ ๘๘ ๘๙ ๙๐ ๙๑ ๙๒ ๙๓ ๙๔ ๙๕ ๙๖ ๙๗ ๙๘ ๙๙ ๑๐๐

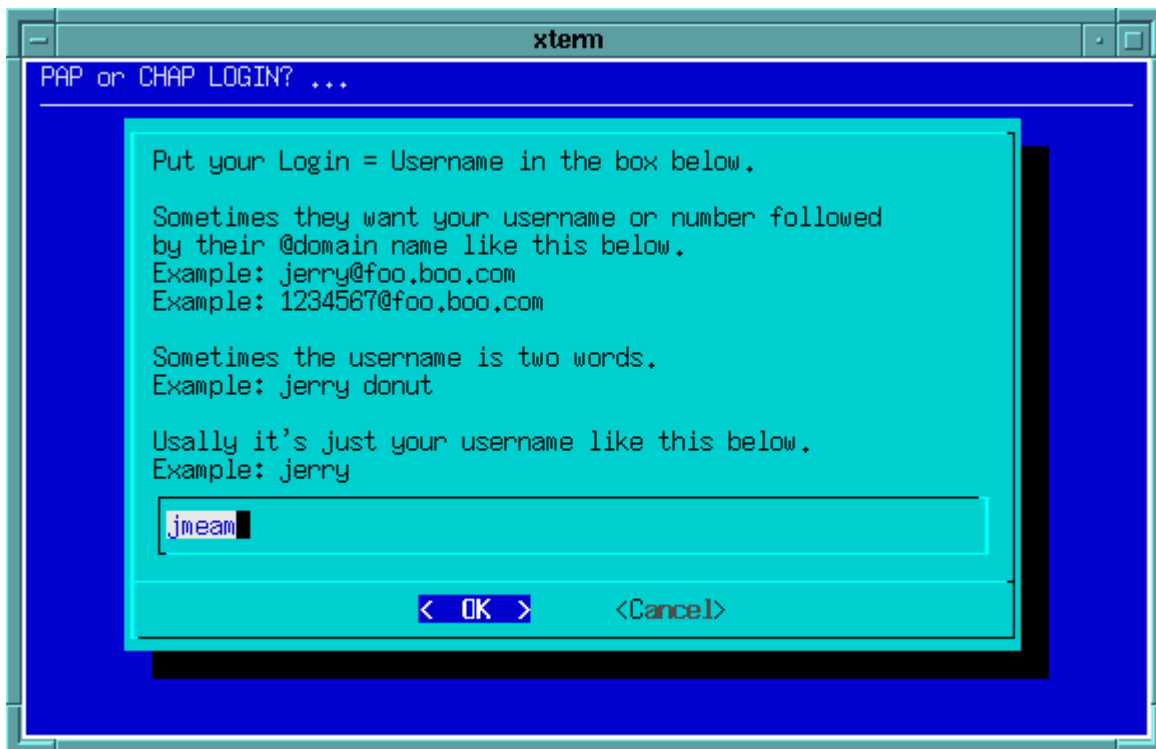


16 Init string ที่เก็บค่าเริ่มต้นคือ "AT&FH0" OK ถ้าต้องการเปลี่ยนค่าให้กดปุ่ม Enter บนแป้นพิมพ์

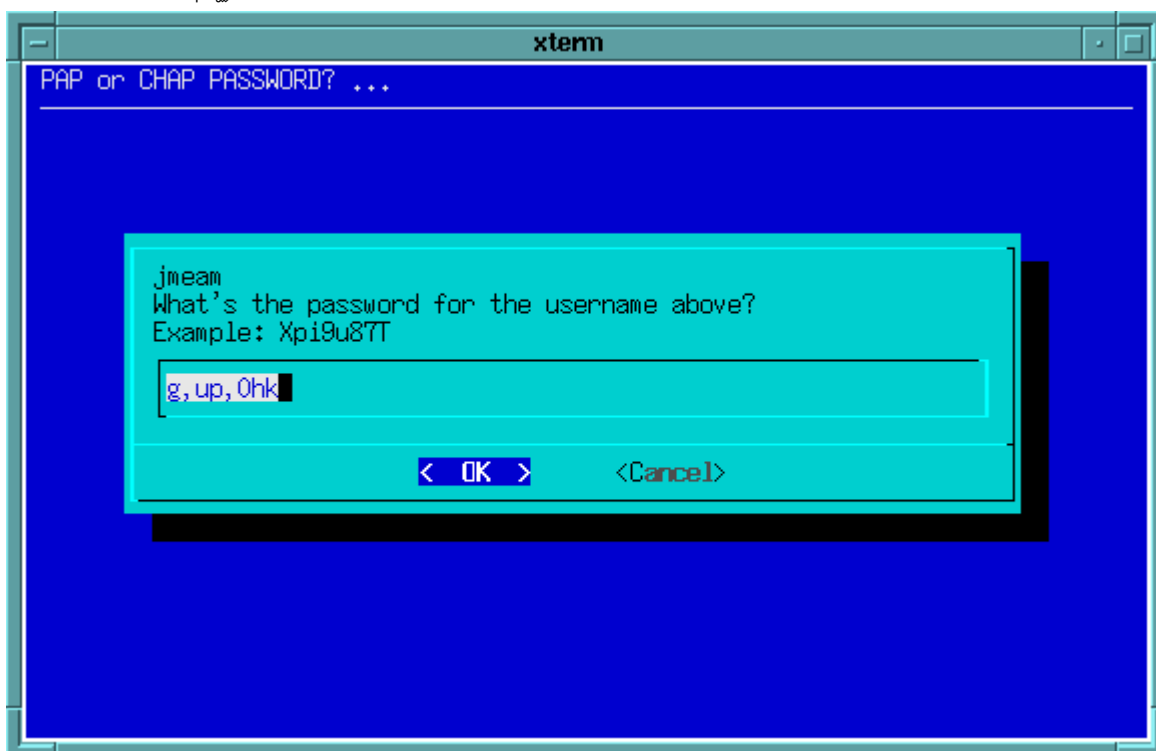


17 ได้กดปุ่ม Enter แล้ว โปรแกรมจะถามว่าชื่อโดเมนของ ISP คืออะไร

[illegible][illegible]



๓๓๐ ๓๓๓ ๓๓๓ ๓๓๓ ๓๓๓



๓๓๑ ๓๓๓ ๓๓๓ ๓๓๓ ๓๓๓

```
xterm
DONE
=====
These are your PPP configuration files and instructions...
=====

# This is your /etc/ppp/pppscript.

TIMEOUT 60
ABORT ERROR
ABORT BUSY
ABORT "NO CARRIER"
ABORT "NO DIALTONE"
"" "AT&FHO"
OK "atdt7127000"
TIMEOUT 75
CONNECT

# This is your /etc/ppp/options file.

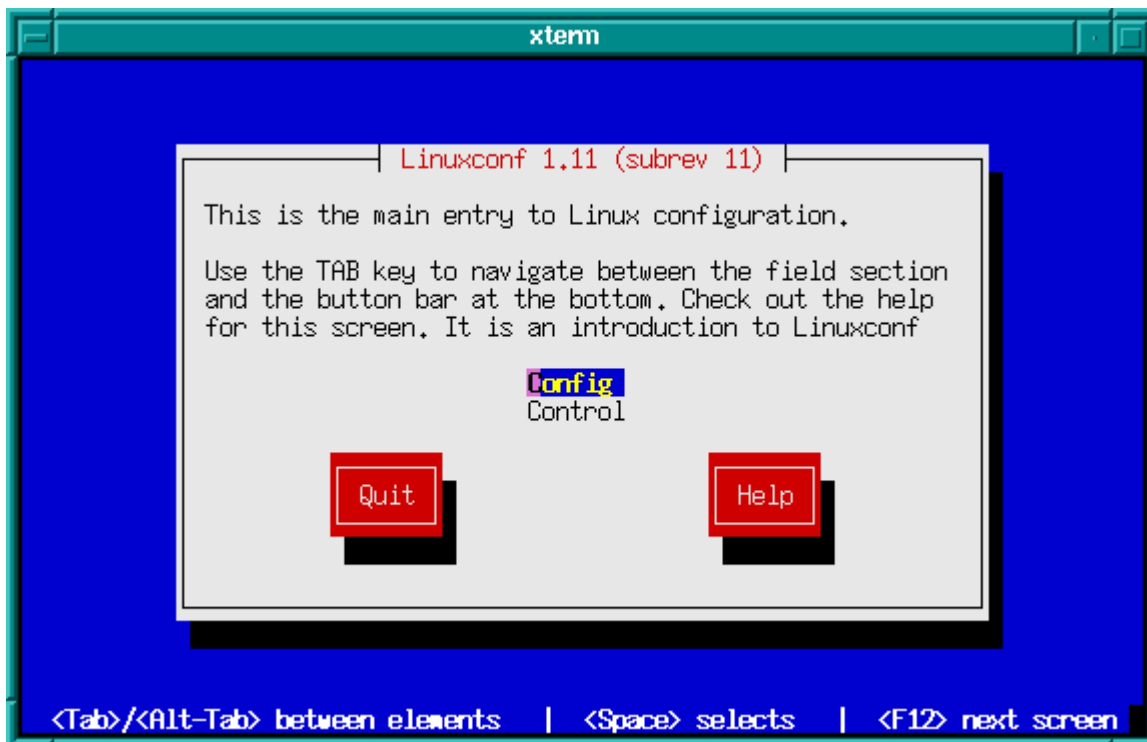
( 11%)
< EXIT >
```

ที่ 12 คัดลอกไฟล์ใน /etc/ppp/pppscript แล้ววางลงใน /etc/ppp/pppscript

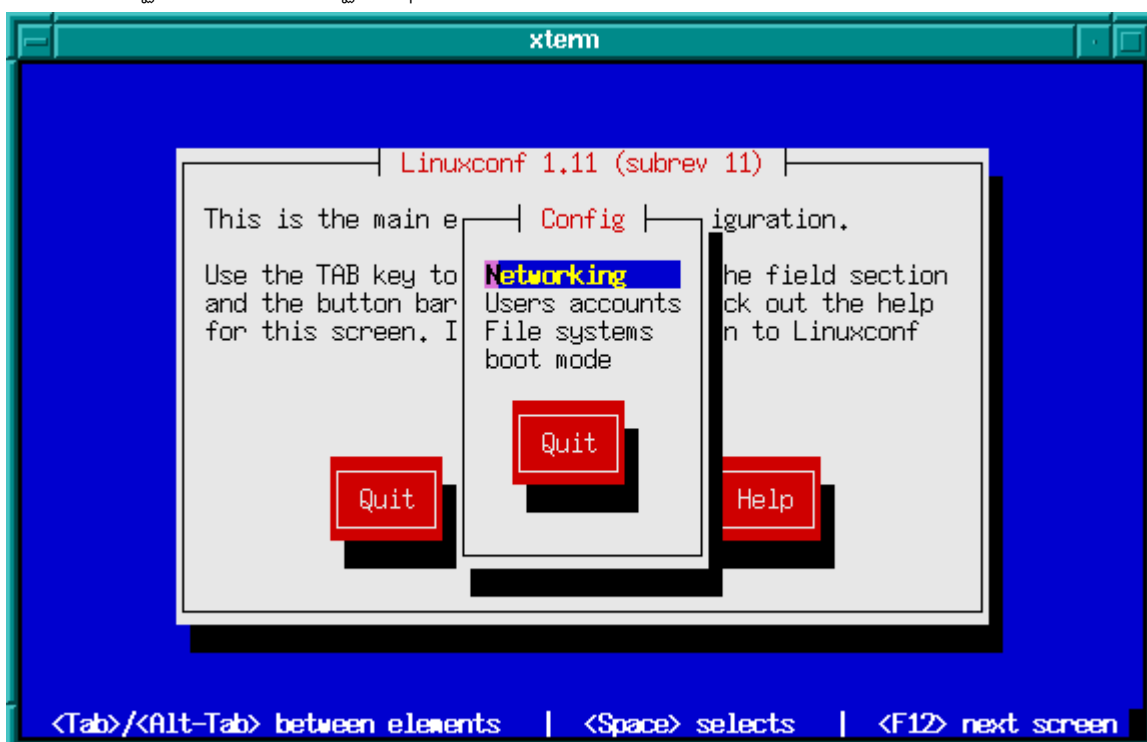
• ก็นัดคัดลอกไฟล์ใน /etc/ppp/options แล้ววางลงใน /etc/ppp/options
งพ #ifconfig ท cat /proc/net/dev ที่นัดวาง แล้วกดปุ่ม Enter แล้วพิมพ์ #ifconfig

Red Hat

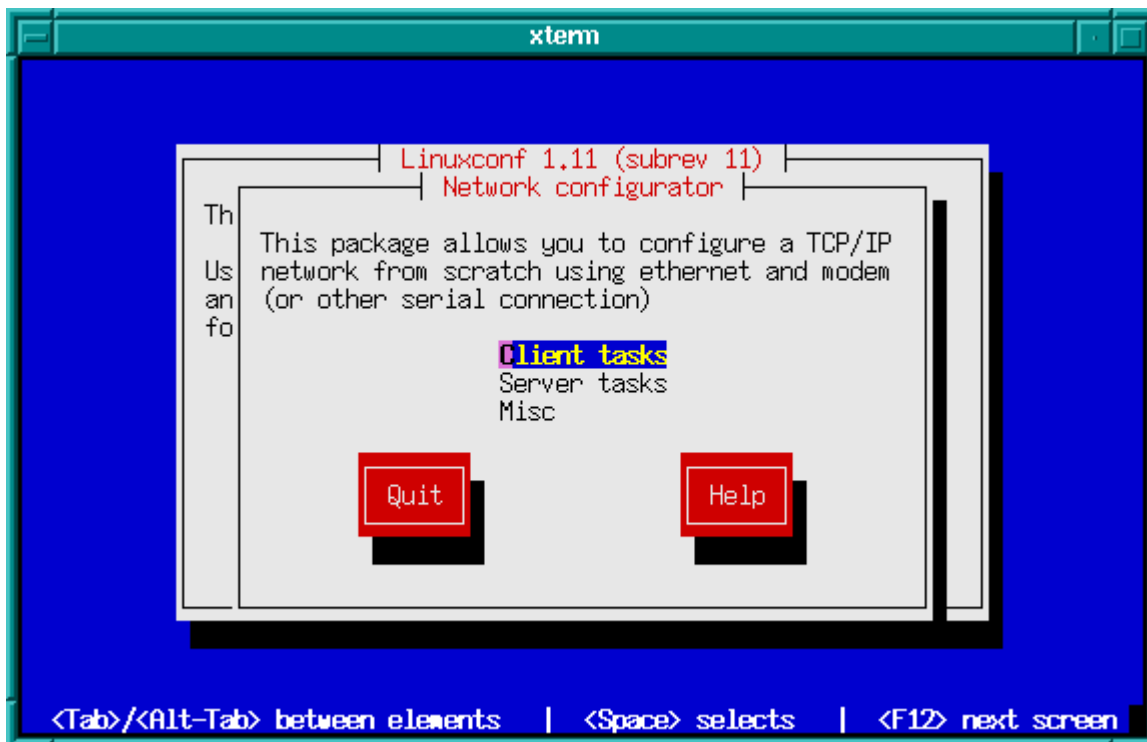
• Red Hat ใช้ linuxconf (รูปที่ 1) แล้วกดปุ่ม Enter แล้วพิมพ์ #pppd แล้วกดปุ่ม Enter แล้วพิมพ์ #ifconfig ท cat /proc/net/dev ที่นัดวาง แล้วกดปุ่ม Enter แล้วพิมพ์ #ifconfig



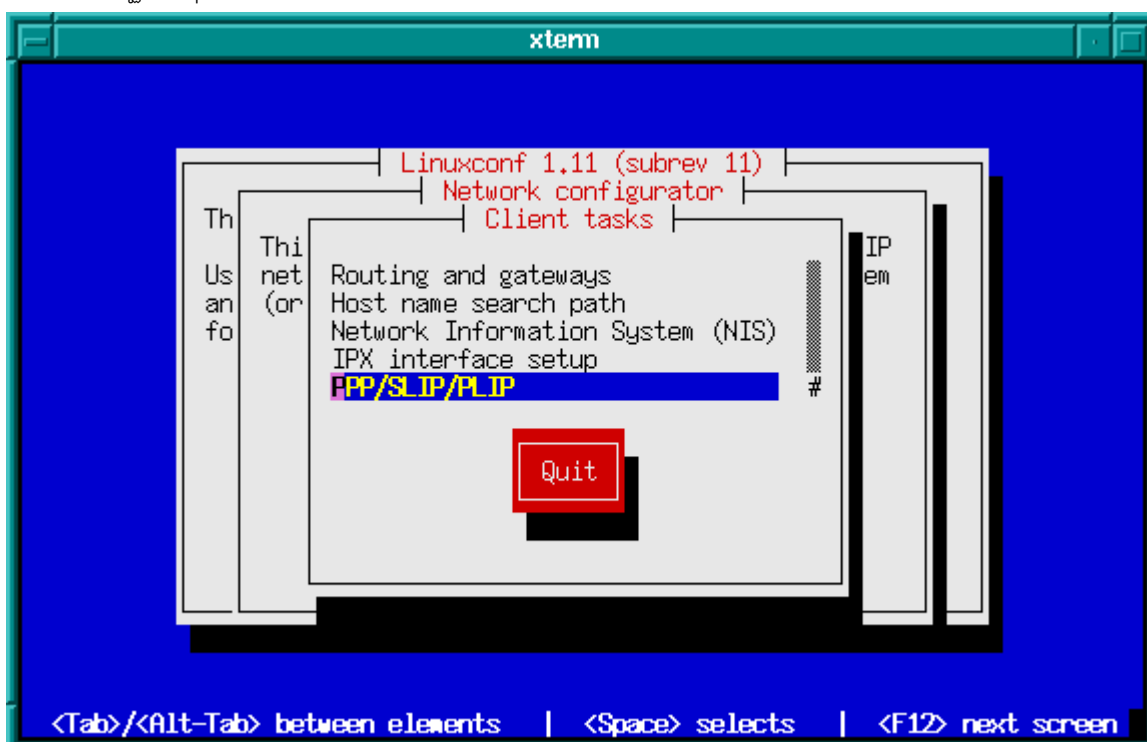
រូប ៣៣ ឧបករណ៍ Linuxconf ប្រព័ន្ធគណិត្យ Config



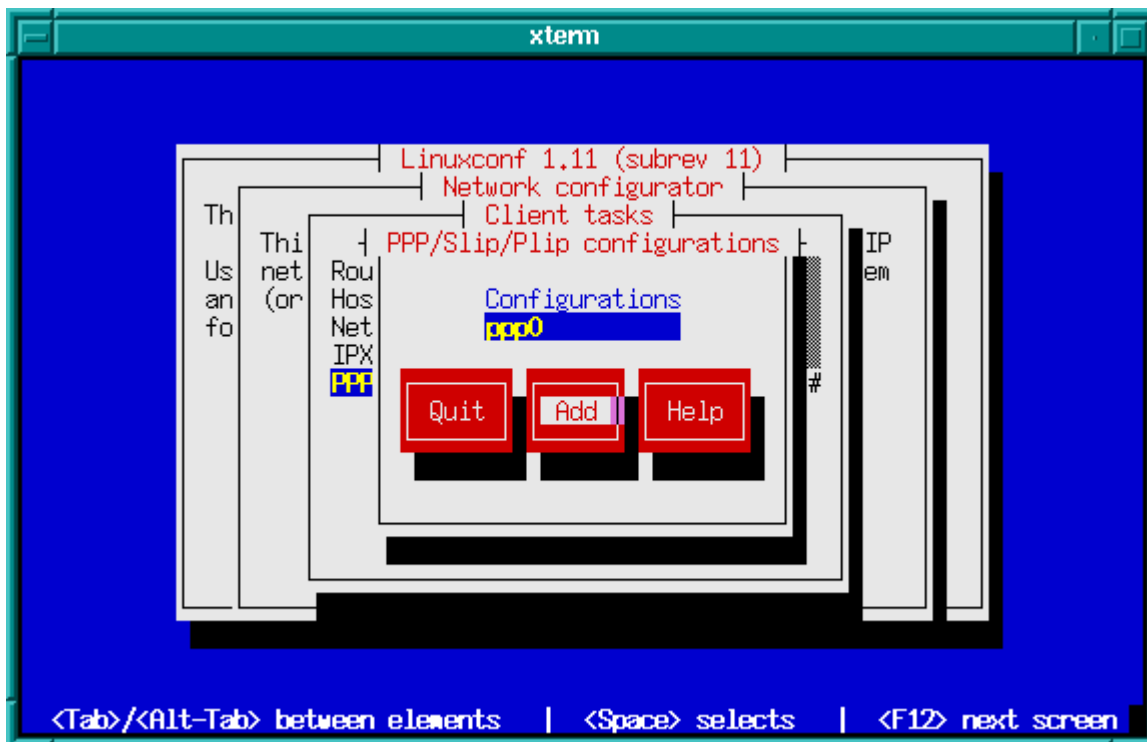
រូប ៣៤ ប្រព័ន្ធគណិត្យ Networking



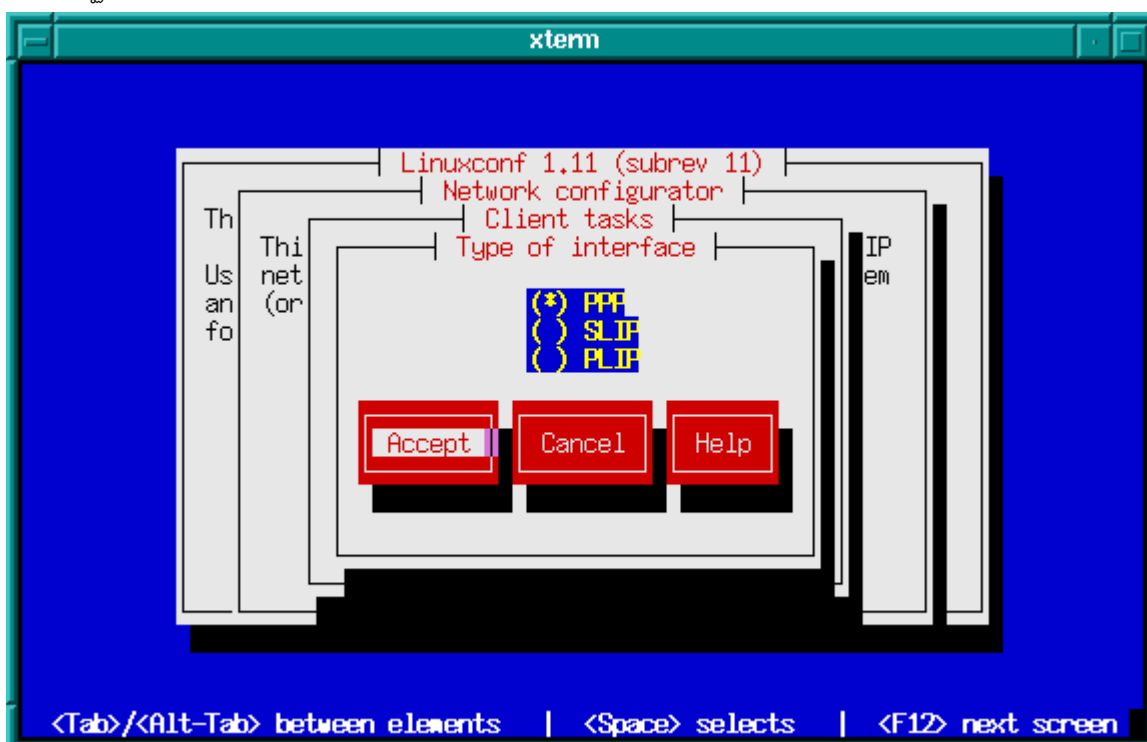
រូប ១៥ ក្រុមប្រឹក្សាប្រតិបត្តិ Client tasks



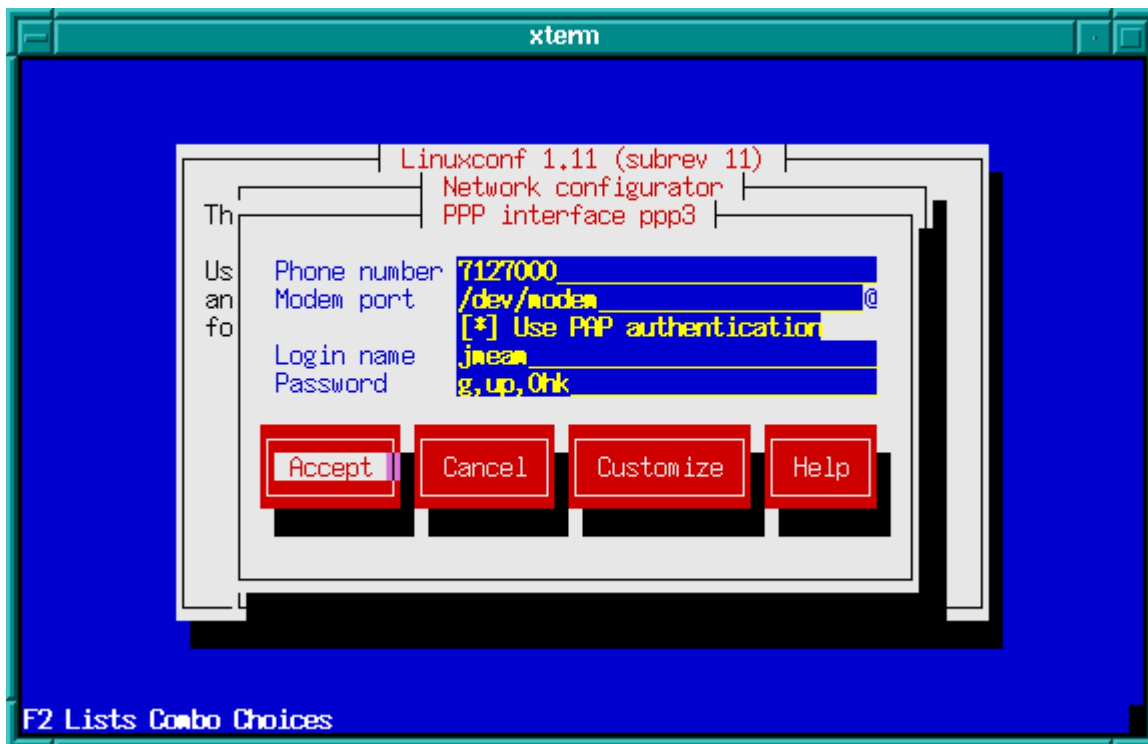
រូប ១៦ ក្រុមប្រឹក្សាប្រតិបត្តិ PPP/SLIP/PLIP



រូប ១៧ រូបភាព Add



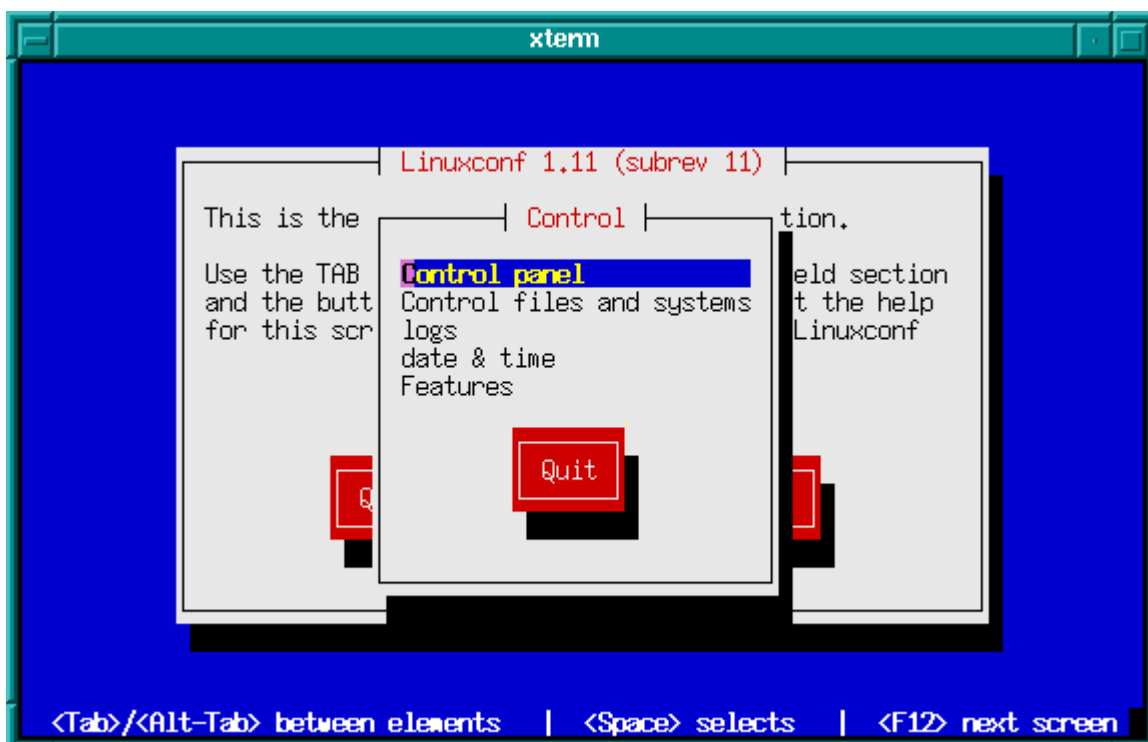
រូប ១៨ រូបភាព ជ្រើសរើស PPP រូបភាព Accept



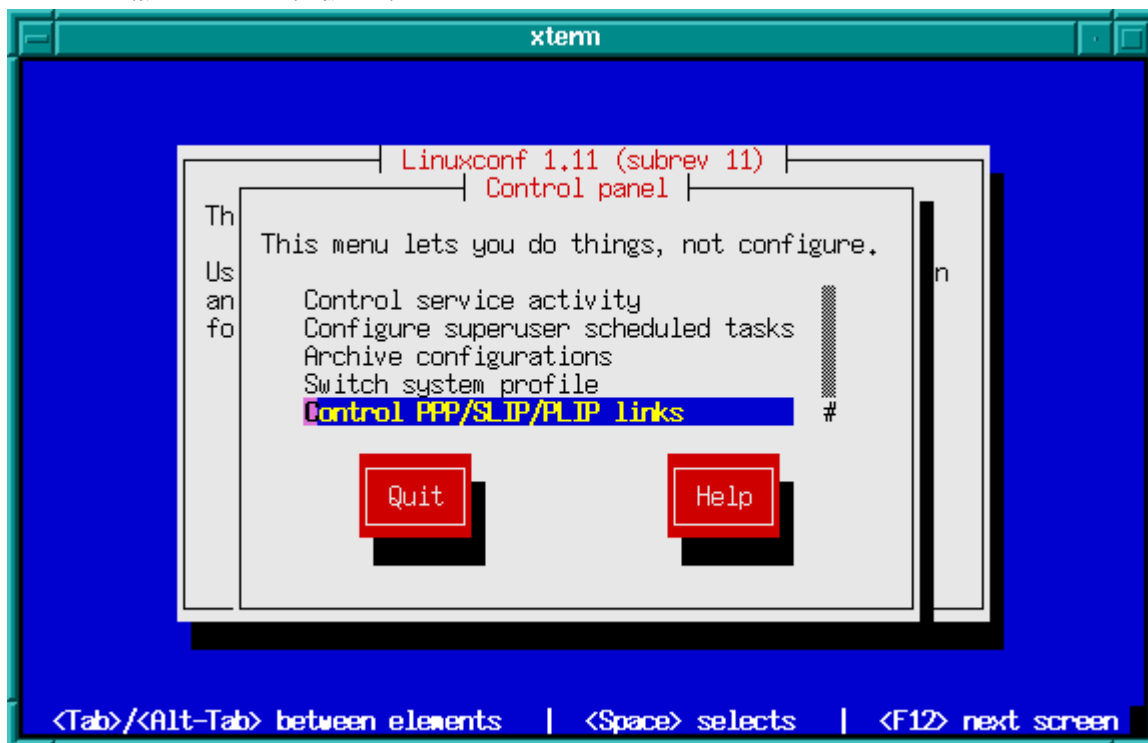
๒๒๑๑ ไม่น่าจะมีปัญหาอะไร Use PPP ให้มันรู้ ว่ามันมีโมเด็มหรือไม่ก็กดปุ่ม Accept

ก็กดปุ่ม Accept ที่ ๒๒๑๑ แล้วมันจะถามว่า ๒๒๑๗ มันมีโมเด็มหรือไม่ ถ้ามีก็กดปุ่ม Y ถ้าไม่มีก็กดปุ่ม N แล้วมันจะถามว่า ใช้ PPP authentication หรือไม่ ถ้าใช่ก็กดปุ่ม Y ถ้าไม่ใช่ก็กดปุ่ม N แล้วมันจะถามว่า ใช้ PPP authentication หรือไม่ ถ้าใช่ก็กดปุ่ม Y ถ้าไม่ใช่ก็กดปุ่ม N

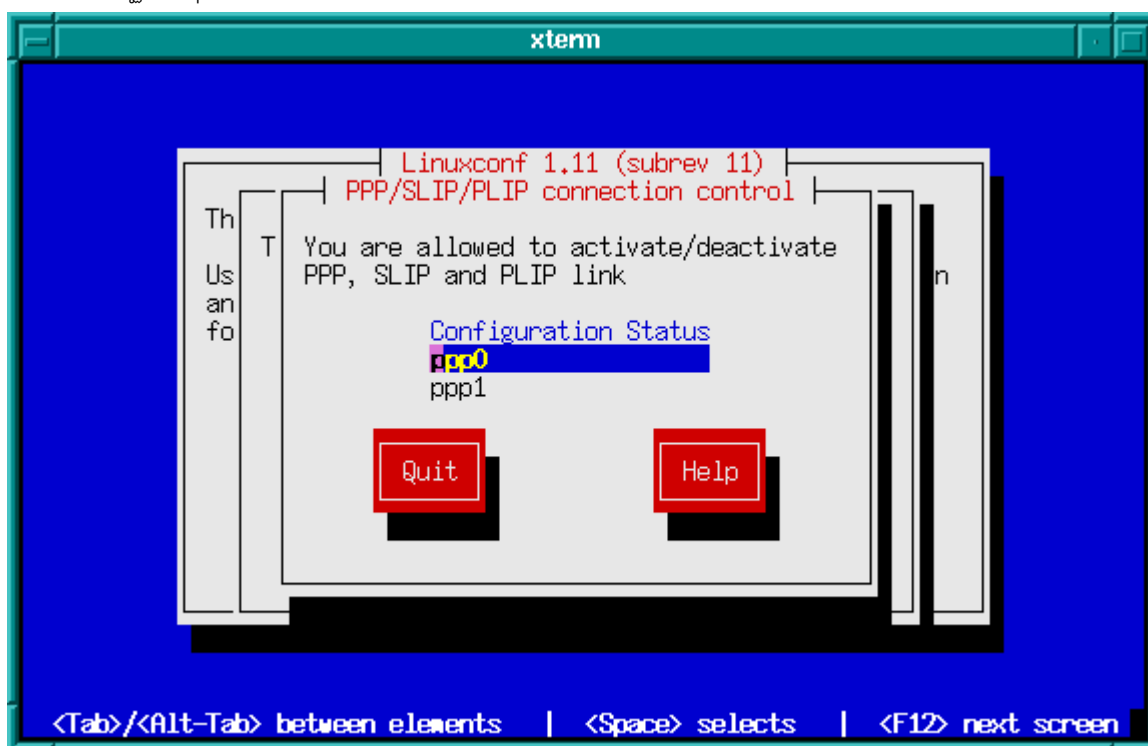
ก็กดปุ่ม Y ที่ ๒๒๑๗ แล้วมันจะถามว่า ใช้ PPP authentication หรือไม่ ถ้าใช่ก็กดปุ่ม Y ถ้าไม่ใช่ก็กดปุ่ม N แล้วมันจะถามว่า ใช้ PPP authentication หรือไม่ ถ้าใช่ก็กดปุ่ม Y ถ้าไม่ใช่ก็กดปุ่ม N



ဤ ၁၂၀ ရုပ်ပုံကို Control ကို ရွေးချယ်ရာတွင် Control panel



ဤ ၁၂၁ ရုပ်ပုံကို Control PPP/SLIP/PLIP links



ဤ ၁၂၂ ရုပ်ပုံကို ရွေးချယ်ရာတွင် ရွေးချယ်ရာတွင်

