

Nützliche Knack-Tools



DIE ILLEGALEN KNACK-TOOLS FÜR AUDIO-CDs

Alle hier aufgeführten Tools umgehen die Kopierschutzmethoden von Musik-CDs. Sie dürfen in Deutschland nicht angewendet werden!

■ **Clone CD:** Kopiert geschützte Audio- und Software-CDs. (Shareware)

■ **EAC (vor Version 0.95):** Kopiert geschützte Audio-CDs. (Freeware)

1. SCHRITT: AUDIO-CDs MIT EAC KOPIEREN

Mit einem CD-Ripper wie **Exact Audio Copy (EAC)** gelingt Ihnen eine perfekt legale Audio-CD-Kopie.

■ Audio-CDs mit Kopierschutz sind selten. Das Erstellen einer Privatkopie ist meist erlaubt. Sollten Sie dennoch eine geschützte Scheibe erwischen, hängt es interessanterweise weniger von der verwendeten Kopiersoftware, als vom CD- oder DVD-Lese-Laufwerk ab, ob die Kopie gelingt. Fast alle neueren Laufwerke kopieren auch Musik-CDs mit Kopierschutz. Der Schutz ist somit technisch wirkungslos, ihre Kopie damit legal.

■ Installieren Sie EAC. Sie finden es unter „Software/Software-Pakete/Die Alles-Knacker“ auf der Heft-DVD. Beim ersten Programmstart erscheint ein Einstellungs-Wizard. Brechen Sie ihn ab.

■ Wählen Sie im oberen Drop-down-Menü das Laufwerk aus, das Sie zum Auslesen der CDs benutzen wollen. Um den idealen Lesemodus und damit die beste Klangqualität zu erreichen, muss EAC Ihr Laufwerk prüfen. Le-

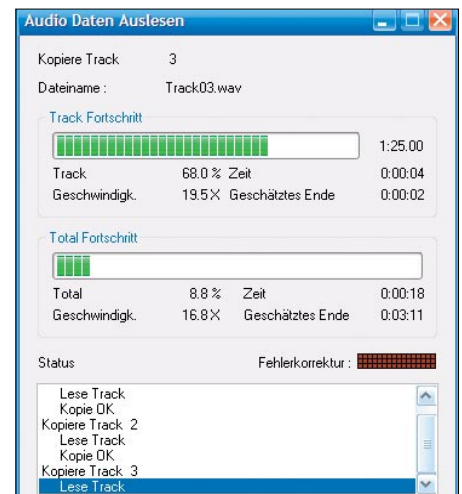
gen Sie eine Audio-CD ohne Kratzer ein und rufen Sie im Menü „EAC“ die „Laufwerkseinstellungen“ auf. Im Register „Auslesemethode“ klicken Sie auf „Teste Laufwerkeigenschaften“. Danach klicken Sie auf „Übernehmen“.

■ Markieren Sie alle Tracks mit der Maus und wählen Sie im Hauptmenü „Aktionen/Kopiere Image & erzeuge CUE Sheet/Unkomprimiert“. Anschließend geben Sie einen beliebigen Ordner an, in den EAC nun die CD rippt. Normalerweise läuft der Auslesevorgang problemlos. Ist die CD beschädigt, versucht EAC dies zu korrigieren.

■ Klicken Sie links im Menü auf den Button „WRI“. Im „CD Layout Editor“ wählen Sie „Datei/Lade CUE Sheet“ und öffnen Sie eine Datei mit der Endung „.cue“, die EAC im eben erstellten Ordner abgelegt hat. Mit „CR-R/Schreibe CD“ brennen Sie die CD.

■ Sollte das Kopieren mit EAC nicht klappen, schließen Sie einen externen CD-Player an die Soundkarte. Mit „Hilfsmittel/Aufnahme

WAV“ nehmen Sie die Musik auf. Im „CD Layout Editor“ fügen Sie die Aufnahme mit „Layout/Hänge Dateien als neuen Index an“ hinzu und starten dann „CR-R/Schreibe CD“.



EAC rippt Musik als Image auf die Festplatte.