

Gerade ist die Fußball-Weltmeisterschaft vorbei und schon macht sich die Bundesliga wieder auf, den Besten in Deutschland zu ermitteln. Wer wird in der neuen Saison Deutscher Meister?

von Andreas Greil

Der Ball ist rund und muss ins Eckige. Diese Binsenweisheit gilt es ab dem 9. August wieder zu beweisen, nämlich dann, wenn die Mannschaften der 1. und 2. Fußball-Bundesliga wieder gegen den Ball treten. Für alle Fußball-begeisterten PCgo!-Leser haben wir einen kurzen Überblick zur neuen Spielzeit zusammengestellt.

Es wird wie immer sein: Die Aufsteiger kämpfen gegen den Abstieg und die etablierten Vereine setzen sich oben fest, wenn da nicht Mister Zufall ein Wörtchen mitreden würde. Die vergangene Saison hat es wieder gezeigt: Der „Kleine“ kann den „Großen“ schlagen, wie das Beispiel Aufsteiger St. Pauli gegen Meister FC Bayern München vom 21. Spieltag vergangene Saison zeigt. Das Spiel ging ja bekanntlich 2:1 für die Hamburger aus, die aber dennoch am Ende der Saison den bitteren Weg in die 2. Liga antreten mussten. Ob der amtierende Deutsche Meister Borussia Dortmund strauchelt wird die Saison zeigen. Für Spannung ist also gesorgt.

Der Modus in der 1. und 2. Liga ist bekannt und hat sich nicht geändert. In der 1. Liga steigen die letzten drei Mannschaften ab. Deren Plätze werden in der folgenden Saison durch die Ersten drei Teams der 2. Liga ersetzt. Zusätzlich steigen in der 2. Liga die letzten vier Mannschaften ab.

Die Berechtigung zur Champions League erhält der Meister der 1. Liga. Er darf direkt am europäischen Wettbewerb teilnehmen. Der Zweit- und Drittplatzierte der 1. Liga muss in die Qualifikation und darf bei Nichterreichen der Champions League im UEFA-Pokal mitspielen. Dort nimmt auch der viert- und fünftplatzierte der 1. Bundesliga teil. Die Plätze sechs und sieben berechtigen dann zur Teilnahme am UI-Cup, der das Sprungbrett zum UEFA-Pokal bedeutet.

Der erste Spieltag in der 1. Liga beginnt bereits mit einem Knaller. Der amtierende Meister Borussia Dortmund trifft zu Hause

Auf ein Neues!



Strauchelt der Deutsche Meister in München? In der Saison 1998/1999 war die bayerische Hauptstadt kein gutes Pflaster für die Dortmunder.

auf einen der Titelanwärter Hertha BSC Berlin. Aber auch in den unteren Rängen ist bereits am ersten Tag Spannung angesagt. Fast-Absteiger 1. FC Nürnberg hat Aufsteiger VfL Bochum zu Gast.

Wenn die neue Saison ähnlich verläuft wie die letzte verspricht das Saison-Finale Spannung pur, 1. FC Nürnberg trifft auf Bayer Leverkusen und wird wieder versuchen der Werkself ein Bein zu stellen. Zur gleichen Zeit kämpfen dann Schalke 04 und Bayern München in der Schalke-Arena um einen der be-

gehrten internationalen Plätze. Ob das so eintrifft, wird sich zeigen.

In der 2. Liga meldet sich ein alter Bekannter zurück. Eintracht Braunschweig, der ehemals als „Eintracht Jägermeister“ betitelte Verein. Am 24. März 1973 lief Eintracht Braunschweig gegen Schalke 04 als erster deutscher Fußballklub mit Werbung, dem „Hirschkopf“, Werbe-Symbol von „Jägermeister“, auf dem Trikot auf - die Geburtsstunde der Trikotwerbung. Durch einen 2:1-Sieg über Watten-scheid konnte sich der Deutsche Meister von 1967 nach neun Jahren wieder für die 2. Liga qualifizieren.

Wie sich die Eintracht, die Absteiger aus der 1. Liga Freiburg, St. Pauli und 1. FC Köln in der 2. Liga schlagen, ob Sie den Wiederaufstieg bzw. den Klassenerhalt schaffen, verfolgen Sie mit unserer Excel-Bundesligatabelle.

Die Tabelle gibt es für die 1. und 2. Liga. Dort finden Sie alle Mannschaften, mit Adressen und Internet-Links und alle Spiele. Die Tabelle wurde für die Tabellenkalkulation Excel aus dem Microsoft-Office-Paket erstellt. Sie sollten daher Excel ab Version 97 besitzen.

Bis zum Redaktionsschluss war nicht bekannt, ob die 2. Liga mit 18 oder 19 Mannschaften spielt. Sollte es zu einer Aufstockung der 2. Liga kommen, können Sie die Tabelle zur 2. Liga nicht benutzen.

Die Fußball-Bundesliga

1. Liga

1. FC Kaiserslautern
1. FC Nürnberg
Arminia Bielefeld (A)
Bayer Leverkusen
Bayern München
Bor. M'gladbach
Borussia Dortmund
Energie Cottbus
FC Schalke 04
Hamburger SV
Hannover 96 (A)
Hansa Rostock
Hertha BSC Berlin
TSV 1860 München
VfB Stuttgart
VfL Bochum (A)
VfL Wolfsburg
Werder Bremen

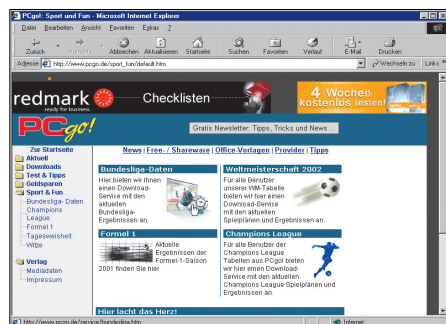
2. Liga

1. FC Köln
1. FC Union Berlin
Alemania Aachen
Eintr. Braunschweig (A)
Eintracht Trier (A)
FC St. Pauli
FSV Mainz 05
Karlsruher SC
LR Ahlen
MSV Duisburg
RW Oberhausen
SC Freiburg
SpVgg G'Fürth
Eintracht Frankfurt
SSV Reutlingen
VfB Lübeck (A)
Wacker Burghausen (A)
Waldhof Mannheim

Die Mannschaften der 1. und 2. Liga, sowie sie zum Redaktionsschluss bekannt waren. (A) bedeutet Aufsteiger.

tei erfolgt meist im Laufe des Montags, wenn der Spieltag an einem Wochenende statt gefunden hat.

Den Bundesliga-Ergebnis-Dienst erreichen Sie unter: <http://www.pcgo.de> und dort im Bereich „Sport & Fun“. Laden Sie entweder gleich die BLD-Datei auf Ihre Festplatte, oder falls es Probleme bei der Umsetzung gibt die Zip- oder EXE-Datei. Beide Dateien enthalten die BLD-Datei in gepackter Form. Das heisst, sie müssen die Datei zunächst entpacken und die BLD-Datei am besten in das Verzeichnis legen, in dem die Bundesliga-Tabelle liegt.



Über unsere Homepage bekommen Sie zu jedem Spieltag eine aktuelle Ergebnis-Datei.

Die Platzierungs-Tabelle

Wenn Sie zur Tabellenseite gehen, wird die Tabelle aktualisiert. Das kann je nach Rechnerleistung etwas dauern. In der unteren Statuszeile von Excel zeigt das Programm, wie weit es mit der Berechnung ist. Sollte die automatische Aktualisierung aus irgendeinem Grund nicht funktionieren, klicken Sie auf den entsprechenden Knopf unterhalb der Tabelle.

1. Fußball-Bundesliga 2002/2003 Gesamt-Tabelle										20.06.02
Platz	Verein	Spiele	Tore	Punkte	S	U	V			
			Gesch.	Gegen						
1	TSV 1860 München	1	4	4	0	3	1	0	0	
2	Werder Bremen	1	2	3	1	3	1	0	0	
3	1. FC Nürnberg	1	1	2	1	3	1	0	0	
4	VfB Stuttgart	1	1	1	0	3	1	0	0	
5	Hamburger SV	1	0	1	1	1	0	1	0	
6	Energie Cottbus	1	0	1	1	1	0	1	0	
7	Hertha BSC Berlin	1	0	0	0	1	0	1	0	
8	VfL Bochum	1	0	0	0	1	0	1	0	
9	Bayer Leverkusen	0	1	1	0	0	0	0	0	
10	Bayern München	0	0	0	0	0	0	0	0	
11	Schalke 04	0	0	0	0	0	0	0	0	
12	Bor. M'gladbach	0	0	0	0	0	0	0	0	
13	Hansa Rostock	0	0	0	0	0	0	0	0	
14	Borussia Dortmund	1	-1	1	2	0	0	0	1	
15	VfL Wolfsburg	0	-1	0	1	0	0	0	0	
16	Arminia Bielefeld	1	-1	0	1	0	0	0	1	
17	Hannover 96	1	-2	1	3	0	0	0	1	
18	1. FC Kaiserslautern	1	-4	0	4	0	0	0	1	

Die Tabelle zeigt welche Platzierung die Mannschaften erreicht haben.

In der Tabellenseite zeigen Sie sich die Tabellsituation für alle möglichen Gegebenheiten an. So ist es beispielsweise möglich die Tabelle für Hin- und Rückrunde getrennt aufzurufen oder die Heim- und Auswärtsbilanz

auf den Schirm zu holen. Auch Tabellen für jeden einzelnen Spieltag sind integriert.

Über „Statistik-Tabelle“ bekommen Sie zusätzliche Tabellen angeboten, wie beispielsweise nach geschossenen Toren, Siege oder Unentschieden. Hier gibt es den Knopf „Statistik-Übersicht“, der zu einer Seite verzweigt, die darstellt wer Meister wurde und welcher Verein in die internationalen Ränge kommt und wer abgestiegen ist. Weitere Statistiken sind hier vorhanden, wie beispielsweise der Spieltag mit den meisten Toren, der höchste Sieg oder wer die meisten Tore geschossen hat.

Die Kreuztabelle

In der Kreuztabelle ermitteln Sie sofort wie Ihre Lieblingsmannschaft gegen einen bestimmten Gegner abgeschnitten hat. Suchen Sie in der linken Spalte nach Ihrem Verein, wenn es sich um ein Heimspiel handelt. In der oberen Zeile steht dann die gegnerische Mannschaft. Bei Auswärtsspielen suchen Sie zunächst in der oberen Mannschaftszeile nach Ihrem Verein. Wenn Sie dann auf die entspre-

Auf eine Blick: Hier sehen Sie alle Ergebnisse der Saison.

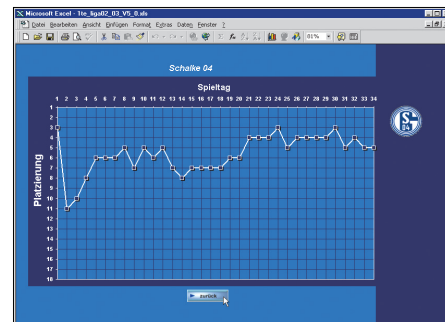
chende Zelle klicken, springt das Programm zum entsprechenden Spieltag im Spielplan. Sie sollten die Kreuztabelle nach jedem Spieltag aktualisieren.

Platzierung und Diagramme

Die Tabelle zeigt auf Wunsch den Saisonverlauf einer jeden Mannschaft als „Fieberkurve“. Um diese zu berechnen, sollten Sie aber zuerst die Spieltage aktualisieren. Klicken Sie dazu auf den entsprechenden grauen Knopf oberhalb der Platzierungstabelle. Sie werden gefragt, ob Sie nur den einen Spieltag oder alle bis dahin stattgefundenen Spieltage berechnen wollen. Dabei gilt:

JA = nur den einen Spieltag
NEIN = alle stattgefundenen Spieltage

Das heißt, wenn Sie auf den 15. Spieltag klicken und mit „JA“ bestätigen wird nur der 15. Spieltag berechnet. Klicken Sie dagegen auf „NEIN“, berechnet das Programme die Spieltage 1 bis 15.



Die Fieberkurve zeigt den Saisonverlauf einer Mannschaft an.

Ist dies geschehen, klicken Sie auf die Verinswappen unterhalb der Platzierungstabelle. Excel zeigt Ihnen die passende „Fieberkurve“ zum gewählten Verein.

Die Statistiken

Neben den gewohnten Statistiken, wie „höchster Sieg“, „die meisten Tore“ oder „die meisten Siege“ haben wir in der neuen Tabelle weitere Statistikfunktionen eingebaut. Ein Klick auf „Serien“ zeigt Ihnen wie jede Mannschaft an welchem Spieltag gespielt hat. Dabei unterscheidet das Programm nach „Siege, Unentschieden oder Verloren“. Da das Ganze in Tabellenform aufgebaut ist, lassen sich sehr schön Serien einer Mannschaft erkennen.

Auf dieser Seiten lassen sich auf einen Blick eventuelle Serien einer Mannschaft erkennen.

Wenn also ein Team beispielsweise sieben Spiele hintereinander gewonnen hat, kann man das sehr schnell in dieser Tabelle erkennen. Zusätzlich gibt es diese Tabelle noch mit einem etwas anderen Aufbau. Klicken Sie auf „Übersicht Punkte“, sehen Sie statt „Siege, etc.“ die erreichten Punkte einer jeden Mannschaft für jeden Spieltag.



Der Tipp-Bereich

Im integrierten Tipp-Bereich bauen Sie eine Tipp-Gemeinschaft mit bis zu maximal 24 Mitspielern auf.

Gründen Sie wie gewohnt eine Tipp-Gemeinschaft. Ist dies geschehen, tragen Sie für jeden Mitspieler in den entsprechenden Zellen (unter den Bereich „Tipp“) die jeweiligen Tipp-Ergebnisse ein. Es lassen sich aber nur Tipps für Spielpaarungen abgeben, die noch nicht gespielt wurden. Wenn die Tipps „stehen“, tragen Sie die tatsächlichen Ergebnisse im Spielplan der Bundesliga-Tabelle ein (siehe oben).

Wenn Sie dann wieder in den Tipp-Bereich wechseln, sehen Sie, dass das Programm Punkte pro Spiel verteilt hat. Die Verteilung erfolgt nach folgenden Muster:

Toto (Sieg Heim- oder Auswärtsmannschaft, Unentschieden): 4 Punkte
richtiges Tor: 1 Punkt
richtige Tordifferenz: 1 Punkt
richtiges Ergebnis: 4 Punkte

Somit lassen sich pro Spiel maximal 10 Punkte bzw. pro Spieltag maximal 90 Punkte erreichen. Am Saisonende zeigt sich dann wer die meisten Punkte und damit die meisten Tipps richtig hat.

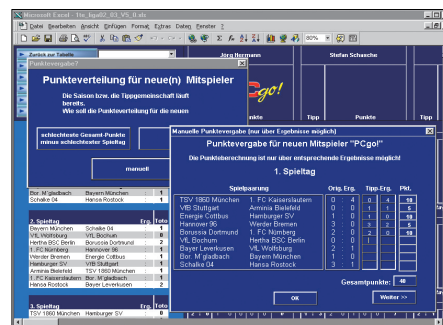
Arbeiten mit den Tipp-Dateien

Sie sichern und laden die kompletten Tipps Ihrer Gemeinschaft. Es ist möglich, eine zusätzliche Tipp-Datei hinzuzufügen. Somit besteht die Möglichkeit, die Tipps eines Einzelnen neuen Mitspielers nachträglich in die Tipp-Gemeinschaft zu integrieren. Die Tipps eines bestimmten Mitspielers der Tipp-Gemeinschaft lassen sich ersetzen. Klicken Sie dazu auf die entsprechende Schaltfläche („Tipps per Datei ersetzen“). Das Programm zeigt Ihnen in einem Fenster alle Personen der Tipp-Gemeinschaft. Klicken Sie auf den Mitspieler, dessen Tipps Sie ersetzen wollen. Das Programm öffnet anschließend den Datei-Manager. Dort wählen Sie die passende TIP-Datei aus. Auf diese Art und Weise erzeugen alle Mitspieler einer Tipp-Gemeinschaft mit dieser Bundesliga-Tabelle ihre Tipps, sichern sie als Datei und schicken sie den Tipp-Verwalter, der das zu einem Ganzen zusammenfügt.

Mitspieler hinzufügen

Oftmals kommt es vor, dass die Tipp-Gemeinschaft während der Saison wächst, also neue Mitspieler aufgenommen werden sollen. Sie haben die Wahl dem neuen Mitspieler bereits Punkte zu geben, damit er nicht so sehr abgeschlagen im Feld liegt und dadurch

keine Chance auf den Sieg besitzt. Sie haben drei Möglichkeiten den neuen Mitspieler in die Tipp-Gemeinschaft einzubinden: mit 0 Punkten, schlechteste Gesamt-Punkte des Feldes minus dem schlechtesten Spieltag oder manuelle Punkteverteilung. Bei der manuellen Punkteverteilung ermittelt das Programm zunächst die bereits gespielten Spieltage und zeigt jeden Einzelnen hintereinander an. Sie tippen jetzt bei jedem Spieltag ein Ergebnis ein. In der rechten Spalte sehen Sie die daraus resultierenden Punkte. Haben Sie die Tipp-Ergebnisse eines Spieltags eingegeben, klicken Sie auf „Weiter“. Das Programm springt zum nächsten Spieltag. Dort wiederholen Sie die Prozedur. Mit „OK“ beenden Sie die Eingabe. Die Ergebnisse überträgt Excel dann in die Tipp-Spalte des neuen Mitspielers.



Über die manuelle Punkteverteilung bestimmen Sie, wie viele Punkte ein neuer Tipp-Mitspieler bekommen soll.

Tipps-Auswertung

Wenn Sie auf den Schaltfläche „Tipps-Auswertung“ klicken, verzweigt das Programm zu einer neuen Seite, in der eine Übersichtstabelle zu sehen ist. Diese zeigt genau welcher Mitspieler an welchen Spieltag wie viel Punkte erzielt hat. Zusätzlich können Sie eingefärbte Kästchen erkennen, die Ihnen zeigen wer am welchem Spieltag die meisten oder wenigsten Punkte erreicht hat.

Klicken Sie auf „Diagramm“, bekommen Sie eine grafische Darstellung der Gesamtpunkte eines jeden Mitspielers.

Am Ende der Saison lässt sich dann noch für die ersten drei Plätze eine Urkunde ausdrucken. Wenn Sie wollen, vergeben Sie noch eine Namen Ihrer Tipp-Gemeinschaft. Die Einträge in der Urkunde erledigt das Programm automatisch.

Sonstiges

Die Funktionen „Mitspieler löschen“ und „Mitspielernamen ändern“ sind selbsterklärend. Die Schaltfläche „akt. Tabelle“ bringt den momentanen Tabellenstand der Bundesliga auf dem Schirm, ohne den Tipp-Bereich



Am Ende der Saison lässt sich eine Urkunde für die ersten drei Plätze der Tipp-Gemeinschaft ausdrucken.

verlassen zu müssen. Beim Tippen eine willkommene Information. Um das Tippen der Ergebnisse in der Rückrunde zu erleichtern, gibt es ab dem 18. Spieltag für jeden Spieltag eine neue Schaltfläche, die die Vorrunden-Ergebnisse des äquivalenten Spieltags anzeigt. Im Bereich der Tipp-Auswertung kann man sich eine Tabelle anzeigen lassen, die sich aus den Tipp-Ergebnissen eines Mitspielers errechnet. Somit lässt sich sehr schön sehen, wie nah man mit seinen Tipps an der Realität liegt. Auf der „Mannschaften“-Seite sind die Einträge nicht geschützt, so dass Sie dort die Informationen ergänzen können.

Das war in Kürze die Bedienung der Tabelle. Es stecken aber noch viel mehr Möglichkeiten in der Tabelle. Gehen Sie ruhig auf „Entdeckungsfahrt“. Wir wünschen Ihnen viel Spaß mit der Bundesliga-Tabelle. Wir nehmen selbstverständlich gerne Anregungen, Kritik und natürlich Lob entgegen. ag

INFO Info zur Excel-Bundesliga-Tabelle

Da die Bundesliga-Tabelle einen enormen Programmieraufwand bedeuten, hat der Autor beschlossen sein geistiges Eigentum nicht der Allgemeinheit zur Verfügung zu stellen. Daher ist die Tabelle und die darin enthaltenen Arbeitsmappen geschützt. Bitte haben Sie Verständnis dafür, dass wir das Passwort nicht weitergeben können.