

ROUTE 66® Codes podstawowe informacje o skrótach

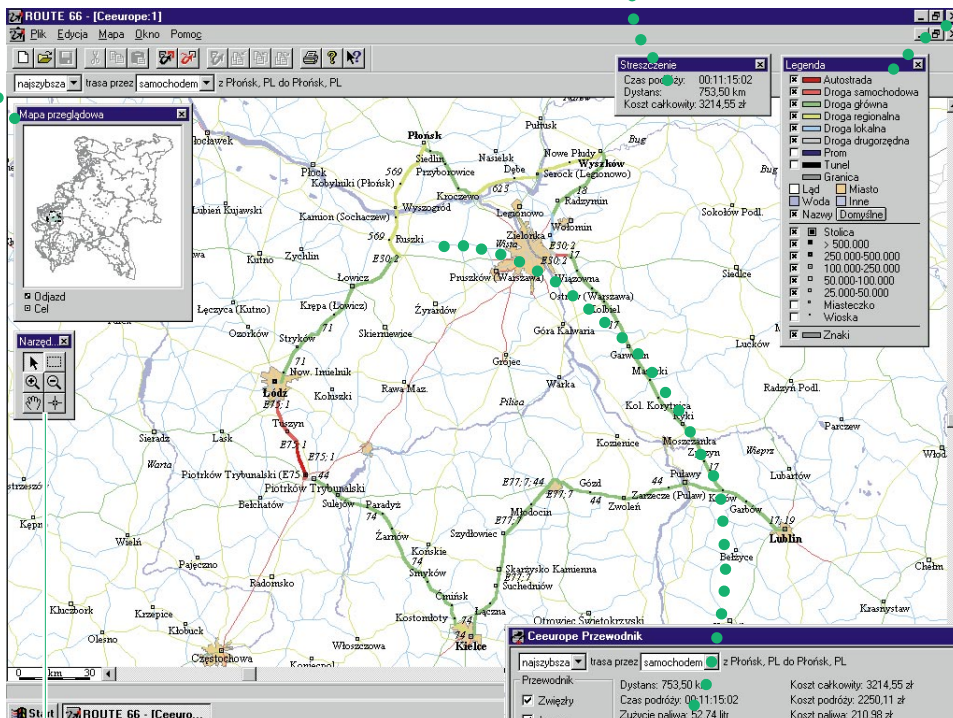


Mapa (Ctrl+M)

W oknie „Mapa” wyświetlane są wyniki obliczeń dotyczących trasy. Program wykona automatycznie zbliżenie na teren, po którym przebiega trasa, by jak najdokładniej pokazać jej całość na mapie. Punkty pośrednie będą wyświetlone drukiem pogrubionym. Mapę i opis trasy można wydrukować, by korzystać z nich w podróży.

Mapa Przeglądowa (Ctrl+1): w polu „Mapy Przeglądowej” można obejrzeć całość mapy, z której korzysta użytkownik. Można je wykorzystać do powiększenia części mapy, rysując na nim prostokąt wskaźnikiem z pola „Narzędzia”. Powiększenie obejme powierzchnię zaznaczoną prostokątem.

- **Streszczenie (Ctrl+4):** pole „Streszczenie” podaje najważniejsze dane o wybranej trasie. W celu uzyskania dodatkowych informacji - na przykład o kosztach paliwa - można otworzyć „Przewodnik”.



Legenda (Ctrl+3): „Legenda” objaśnia występujące na mapie oznaczenia klas dróg i miejscowości. Krzyżyk w kratce obok danej klasy dróg lub miejscowości oznacza, że są one aktualnie wyświetlane na mapie. Dla każdej skali mapy ROUTE 66 automatycznie dobiera typy dróg i miejscowości, które wyświetli na ekranie.

Zaznaczając dodatkowe kratki możesz zwiększyć szczegółowość mapy; ROUTE 66 uzupełni ją o wymagane przez Ciebie informacje. Jeśli korzystasz z monitora kolorowego, możesz również zmieniać kolory mapy i tła. Klikając na prostokąt danego koloru w legendzie, wywołasz paletę barw, z której będziesz mógł wybrać żądany kolor.

Dla przywrócenia podstawowych kolorów kliknij przycisk „Domyślne”.

Przewodnik: gdy przesuwasz się w przewodniku za pomocą klawiszy sterujących kursorem, trasa ukazuje się na mapie. Dzięki temu możesz łatwo odnaleźć na mapie miejscowości wymienione w przewodniku. Cały przewodnik można zaznaczyć (Ctrl+A), skopiować do schowka (Ctrl+C), a następnie na przykład wkleić (Ctrl+V) do edytora tekstu.

Narzędzia (Ctrl+2):

Wskaźnik: wskaźnika używa się do powiększenia konkretnego fragmentu mapy. Robi się to rysując wskaźnikiem prostokąt na mapie lub na mapie przeglądowej. Mapa zmienia wtedy skalę i wyświetlony zostaje w powiększeniu wybrany przez ciebie fragment.

Narzędzie Wybierania: tego narzędzia używa się do zaznaczania fragmentu mapy. Wybrany fragment można potem skopiować (Ctrl+C) i wkleić (Ctrl+V) do dowolnej aplikacji.

Ręka: tego narzędzia używa się do podnoszenia i przesuwania mapy.

Szkoło Powiększające: tego narzędzia używamy do zmiany skali mapy. Punkt, w którym klikniesz na mapie, staje się punktem centralnym powiększonego lub pomniejszonego fragmentu.

Narzędzie Przesuwania: narzędzia tego używa się do przesuwania punktu centralnego mapy bez zmiany skali. W ten sposób można łatwo przewinąć mapę, by obejrzeć fragment nie mieszczący się w oknie.

• **Wskaźówka:** to narzędzie działa również na mapie przeglądowej!

ROUTE 66 Codes mapy z kodami

Beneluks, Niemcy, Europa, Francja, Wielka Brytania i Irlandia, Grecja i Turcja, Włochy, Europa Wschodnia, Hiszpania i Portugalia, Skandynawia, Ameryka Północna, Szwajcaria i Austria.

Copyright © ROUTE 66 Geographic Information Systems B.V. i ROUTE 66 Geographic Information Systems, Inc. 1993-97. Microsoft Windows, Windows 95 i logo Windows 95 są znakami towarowymi firmy Microsoft Corp., zarejestrowanymi w Stanach Zjednoczonych i w innych krajach. Logo ROUTE 66 i ROUTE 66 są znakami towarowymi R.Groenevelde zarejestrowanymi w Holandii i innych krajach, na licencji udzielonej przez ROUTE 66 Geographic Information systems B.V. w imieniu R.Groenevelde.



ROUTE 66 Geographic Information Systems B.V.
PO Box 1135, 3900 BC Veenendaal, Holandia
+31-318-554724, faks +31-318-518860
<http://www.route66.nl>



ROUTE 66® Codes podstawowe informacje o skrótach

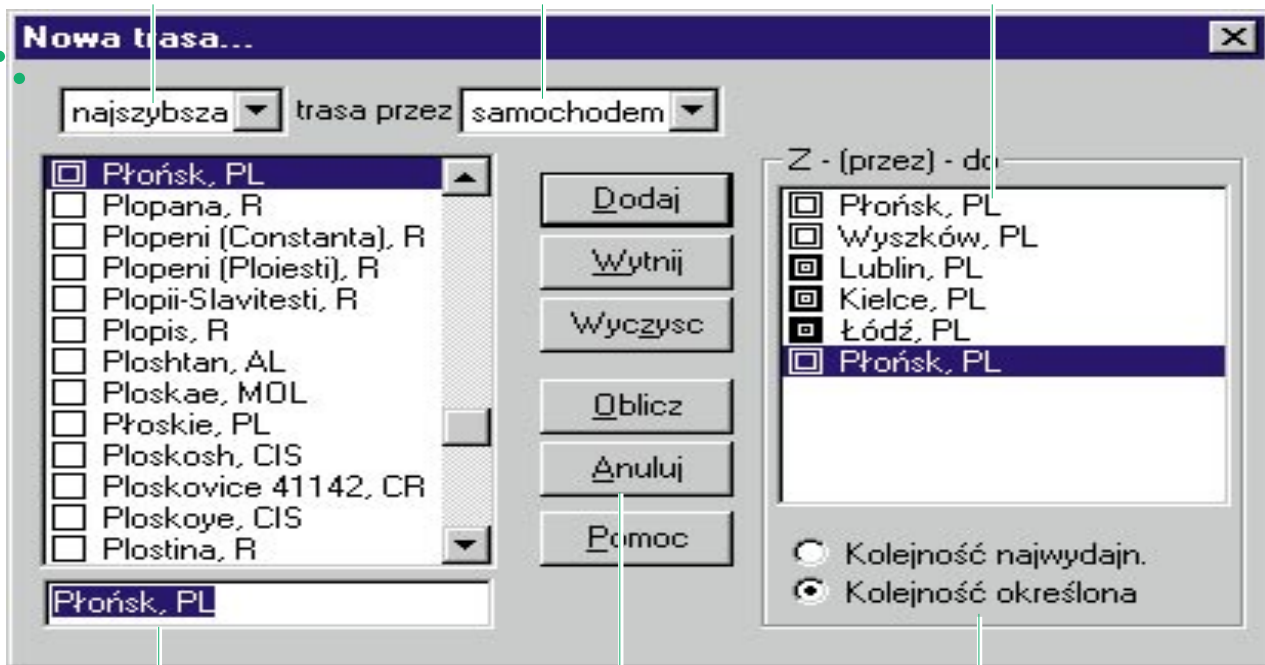
Wybór nowej trasy (F2)

Nową trasę można wyznaczyć wybierając polecenie „Nowa Trasa”. Po wybraniu tego polecenia ukazuje się okno dialogowe „Nowa Trasa”. Można w nim wprowadzić dowolną liczbę przystanków na trasie. Można obliczyć dane dla podróży w obie strony przez dowolną liczbę punktów pośrednich.

W tym menu zaznaczyć, czy chcesz uzyskać najkrótszą długość trasy, najkrótszy czas przejazdu czy najtańszy koszt podróży.

Zaznaczyć, czy będzie to podróż samochodowa czy rowerowa (dotyczy tylko map krajów).

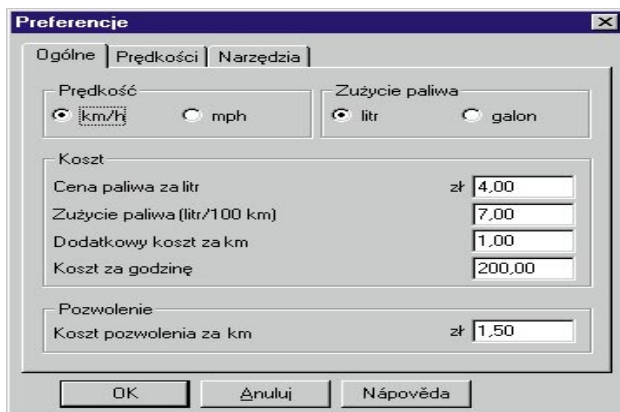
Na tej liście znajdują się wszystkie punkty pośrednie twojej podróży. Ich kolejność można zmienić przeciągając myszą dany punkt pośredni w górę lub w dół listy.



Przewijaj listę aż do pojawienia się żądanej miejscowości albo kliknij listę i wpisz pierwsze litery nazwy miejscowości lub jej kod pocztowy. Lista przewinie się automatycznie do miejscowości, którą wybrałeś. Aby znaleźć kolejną miejscowość, wyczyść pole wpisywania znajdujące się pod listą i wpisz nazwę nowej miejscowości. Tę samą metodę poszukiwań należy stosować we wszystkich listach.

Gdy już wybrałeś wszystkie żądane miejscowości, kliknij przycisk „Policz”, aby rozpocząć obliczenia dotyczące wybranej trasy. Kliknięcie przycisku „Anuluj” powoduje zamknięcie okna dialogowego bez rozpoczęcia obliczeń.

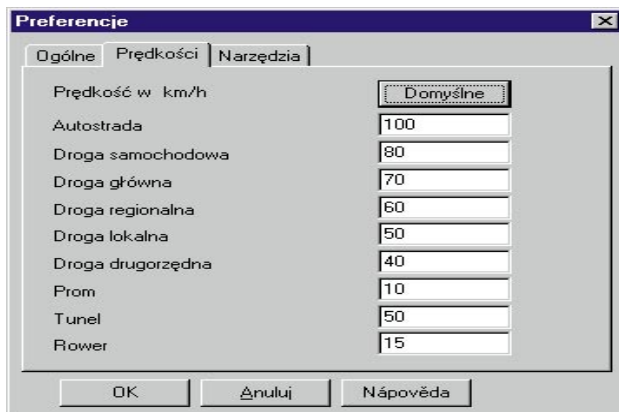
Po kliknięciu przycisku „Kolejność Określona” program ROUTE 66 przeprowadza obliczenia dla trasy wiodącej przez wybrane miejscowości w kolejności, w jakiej zostały wprowadzone. Przycisk „Kolejność Najbardziej Wydajna” pozwala obliczyć najbardziej wydajną trasę przebiegającą przez podane punkty, w razie potrzeby zmieniając ich kolejność. Punkty pośrednie łatwo rozpoznać na mapie, gdyż ich nazwy są wyświetlane drukiem pogrubionym.



Preferencje Ogólne (Menu pliku)

W oknie dialogowym preferencji można określić następujące parametry: czy ma być wyświetlona jednostka prędkości, jednostka zużycia paliwa, cena paliwa, zużycie paliwa, pozostałe koszty (poza paliwem) na jednostkę odległości, koszt na godzinę jazdy i wielkość ryczałtu na koszty podróży na jednostkę odległości. Jeśli zmieniasz preferencje po wybraniu i obliczeniu trasy, jej dane zostaną ponownie przeliczone. Jeśli zmienisz jednostkę miary, ustawienia w polu „Ogólne” i „Prędkości” mogą zostać opcjonalnie przeliczone w oparciu o wybrane jednostki.

♦ **Uwaga:** aby zmienić walutę używaną przez ROUTE 66, otwórz okno „Ustawienia Regionalne” w panelu sterowania i zmień jednostkę waluty. Aby jej używać, musisz ponownie uruchomić program. ♦



Preferencje Prędkości (Menu pliku)

Wartość przeciętnej prędkości możesz zmienić w polu „Prędkości” w oknie dialogowym „Preferencje”. Wartości domyślne można przywrócić przez kliknięcie przycisku „Domyślne” w górnym prawym rogu okna. Jednostki (dla odległości - mile lub kilometry) zmieniać można w polu „Ogólne” w oknie dialogowym „Preferencje”.

♦ **Uwaga:** jeśli zaznaczyłeś, że podróżujesz na rowerze, na wszystkich typach dróg program używa do obliczeń prędkości roweru (o ile dla konkretnego typu drogi prędkość nie jest niższa od prędkości roweru). Przy planowaniu podróży rowerem program unika dodatkowo dróg międzynarodowych oraz autostrad. ♦