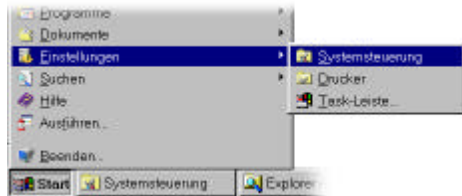


# Installation des CHIPDRIVE/Maus Treibers

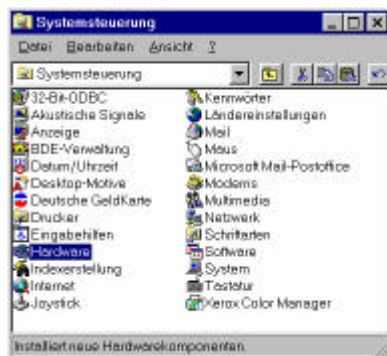
## Installation ohne Plug & Play (nur V4.0)

Ab der Version 4.1 des Terminals ist die Windows Plug & Play Installation möglich. Ältere CHIPDRIVES mit Maus- weiche werden wie folgt installiert:

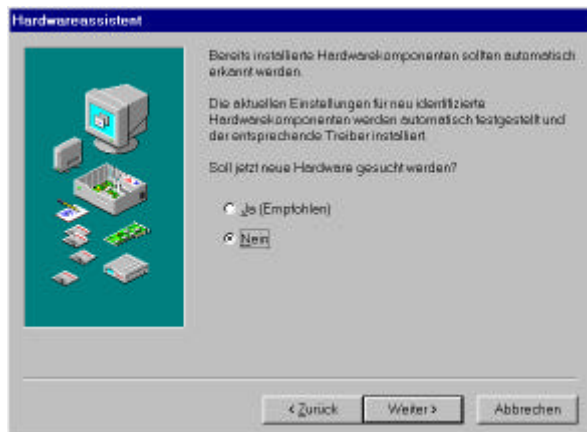
### 1. Wählen Sie im Startmenü 'Systemeinstellungen'



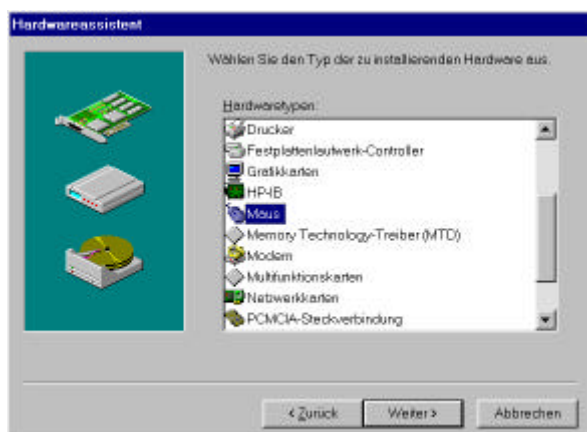
### 2. Wählen Sie die Option 'HARDWARE'



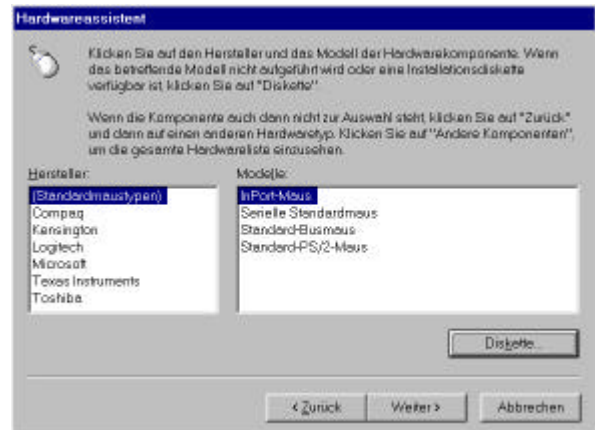
### 3. Wählen Sie 'WEITER', dann die Option 'NEIN'



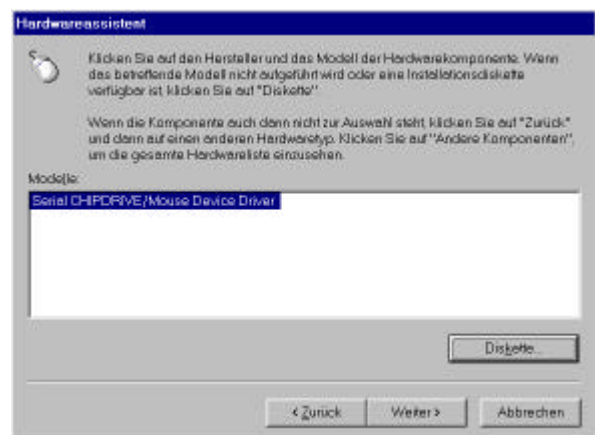
### 4. Im folgenden Menü wählen Sie 'MAUS'



### 5. Betätigen Sie den Knopf 'DISKETTE'



### 6. Wählen Sie den Treiber und dann 'WEITER'



### 7. Geben Sie den Pfad des Datenträgers ein , auf dem sich der aktuelle Treiber befindet (Diskette oder CD-ROM)



### 8. Bestätigen Sie die weiteren Fenster und starten den PC neu. Der Maustreiber ist jetzt geladen und betriebsbereit.

### 9. Deinstallieren können Sie den Treiber über: Startmenü -> Einstellungen -> System -> Geräte- manager -> Maus -> CHIPDRIVE Treiber -> Entf.