

Hersteller: _____

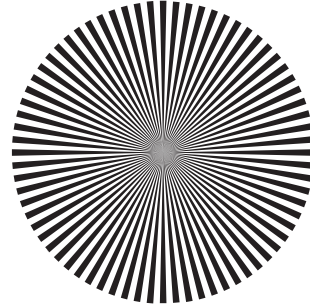
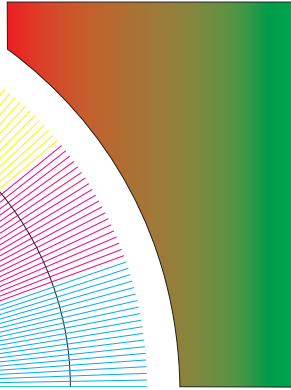
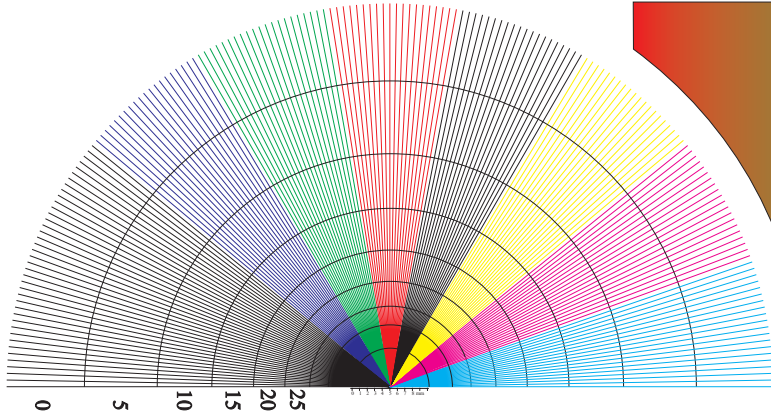
Drucker: _____

BS: _____ Sprache: _____

Papier: _____

Treibereinstellung: _____ Zeit: _____, _____ s

CHIP-Test: Drucker



Siemensstern
zum Test
des Auflösungsvermögens

Farbdeckung %

Sind in den Farbkästen die 5-Prozent-Schritte sichtbar?

0						
5						
10						
15						
20						
25						
30						
35						
40						
45						
50						
55						
60						
65						
70						
75						
80						
85						
90						
95						
100						

12 Pkt: Meine Damen und Herren, ein Thema bewegt uns in diesen Tagen ganz besonders.

10 Pkt: Unser Wille ist die Notwendigkeit, gemeinsam die Aufgabe zu meistern. Die Geschichte lehrt uns die hohe Verantwortung, ein für allemal mit Nachdruck voranzuschreiten.

2 Pkt: Das Bild ist ein Testbild. Es enthält verschiedene Farb- und Graustufen sowie Linienmuster. Es dient zur Überprüfung der Druckqualität und der Farbkorrektheit. Die Werte sind in Prozent angegeben. Die Werte sind in Prozent angegeben. Die Werte sind in Prozent angegeben.

12 Pkt: Meine Damen und Herren, ein Thema bewegt uns in diesen Tagen ganz besonders.

10 Pkt: Unser Wille ist die Notwendigkeit, gemeinsam die Aufgabe zu meistern. Die Geschichte lehrt uns die hohe Verantwortung, ein für allemal mit Nachdruck voranzuschreiten.

2 Pkt: Das Bild ist ein Testbild. Es enthält verschiedene Farb- und Graustufen sowie Linienmuster. Es dient zur Überprüfung der Druckqualität und der Farbkorrektheit. Die Werte sind in Prozent angegeben. Die Werte sind in Prozent angegeben. Die Werte sind in Prozent angegeben.



Gelber Text auf Schwarz mit 2 Punkt
Gelber Text auf Schwarz mit 3 Punkt
Gelber Text auf Schwarz mit 4 Punkt
Gelber Text auf Schwarz mit 5 Punkt
Gelber Text auf Schwarz mit 6 Punkt
Gelber Text auf Schwarz mit 7 Punkt
Gelber Text auf Schwarz mit 8 Punkt
Gelber Text auf Schwarz mit 9 Punkt

CMY-K - 40 Prozent Schwarz
Graufläche muss homogen grau sein.
Farbpixel sollen nicht sichtbar sein

