

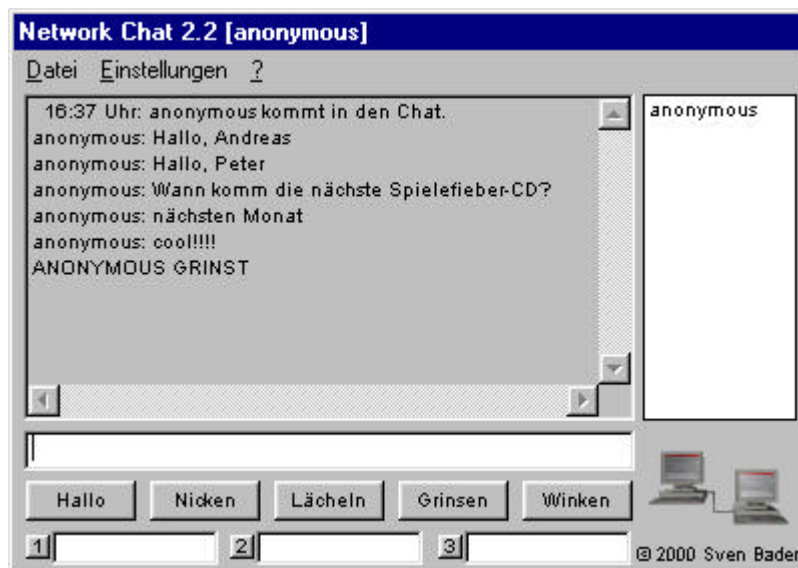
## Network Chat

Network Chat.....	1
Kurzbeschreibung:.....	1
So funktioniert der Network Chat .....	2
Funktionen Menü „Datei“ .....	2
Funktionen Menü „Einstellungen“.....	3
Funktionen Menü „?“ .....	3
Funktionen der Schaltflächen.....	3
Funktionen der Textfelder .....	4
Eingabebefehle .....	4

### Kurzbeschreibung:

Network Chat 2.0 ist ein komfortables Programm um in lokalen Netzwerken miteinander zu kommunizieren. Das Programm muss nur auf einem Rechner installiert sein, von dem es dann alle anderen ausführen. Es gibt viele Funktionen, z.B den Chat als TXT speichern, oder ausdrucken. In dieser neuen Version sieht man jetzt auch, wer anwesend ist und kann sogar per Buttons oder mit "/me ..." Emotionen und Aktionen ausdrücken. So steht dem kurzweiligen Plausch am PC nichts im Weg.








## So funktioniert der Network Chat

Alle Rechner im Netzwerk müssen das Programm von demselben Computer ausführen. Der Ordner des Programms muss eine Lese-/Schreibfreigabe haben. Um die Schreibfreigabe einzustellen gehen Sie in den Explorer und klicken mit der rechten Maustaste auf den Ordner des Network Chats. Es erscheint nun ein kleines Menü.


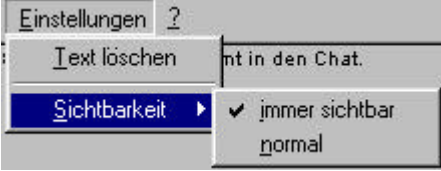
Wählen Sie den Menüpunkt "Freigabe...". Wählen Sie jetzt die Punkte "Freigeben als" und "Lese-/Schreibzugriff". Bestätigen Sie jetzt mit "OK".

## Funktionen Menü „Datei“

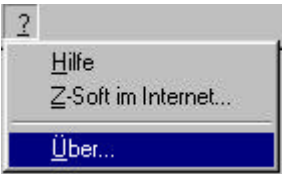
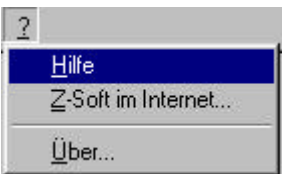
<p>TEXT DRUCKEN</p> 	<p>Ermöglicht es, alles was bisher geschrieben wurde, auszudrucken.</p>
<p>TEXT SPEICHERN</p> 	<p>Man kann den Chat als TXT-Datei abspeichern; Dateiname und Ordner ist auswählbar.</p>
<p>SCHLIEßEN</p>	<p>Beendet das Programm</p>

	
---	--


## Funktionen Menü „Einstellungen“

<p>TEXT LÖSCHEN</p> 	<p>Der bisherige Text wird für alle Benutzer gelöscht.</p>
<p>SICHTBARKEIT</p> 	<p><b>immer sichtbar</b> Das Chatfenster kann nicht von einem anderen Fenster überdeckt werden.</p> <p><b>normal</b> Das Chatfenster kann von einem anderen Fenster überdeckt werden.</p>

## Funktionen Menü „?“

<p>ÜBER...</p> 	<p>Copyright Informationen, E-Mail und Website</p>
<p>HILFE</p> 	<p>Diese Hilfeinformationen hier</p>

## Funktionen der Schaltflächen

	<p>Diese Buttons sind ein schneller Weg um häufig gebrauchte Emotionen und Aktionen zu</p>
---	--

<div>Lächeln</div> <div>Grinsen</div> <div>Winken</div>	verwenden.
---	------------

## Funktionen der Textfelder

<p>TEXTFELDER 1 – 3</p> <div>1</div> <div>2</div> <div>3</div>	Hier können sie selbst Aktionen oder Emotionen eintragen und mit den Buttons 1-3 ausführen.
--	---

## Eingabebefehle

EINGABE VON "/ME ..."	Es wird wie in den kleinen Textfeldern eine Aktion/Emotion ausgeführt.
EINGABE VON "/QUIT"	Beendet das Programm.