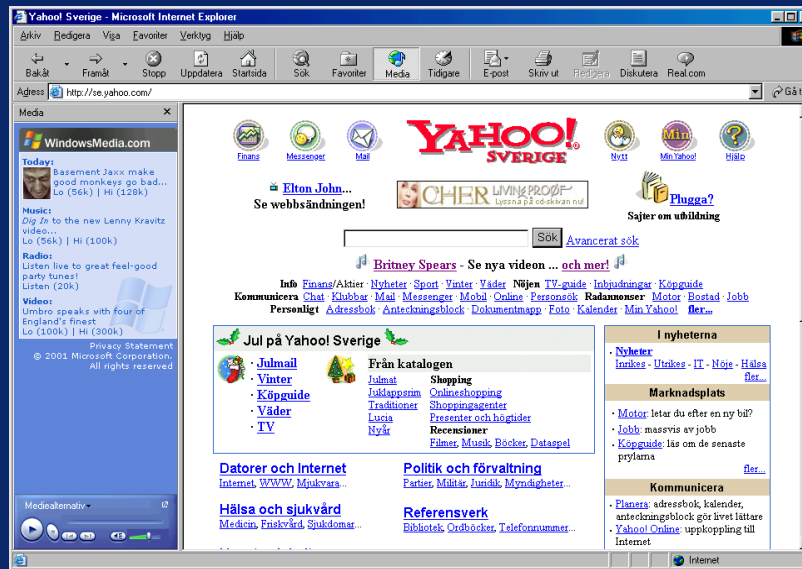
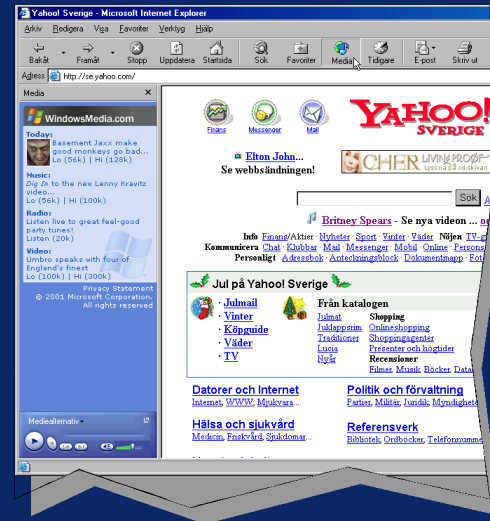
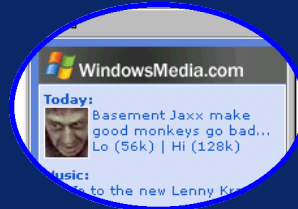


Internet Explorer 6.0

Internet Explorer är en webbläsare som du kan använda för att titta på Internetsidor. Version 6.0 som du får här är den senaste och innehåller alla välkända funktioner plus en rad förbättringar och uppdateringar. För att kunna använda Internet Explorer måste du ha ett Internet-abonnemang som du ibland kan få gratis eller för en symbolisk summa t.ex. när du köper datorprodukter. Abonnemanget består av ett telefonnummer och ett kodord samt en rad tekniska upplysningar som du behöver för att ställa in programmet. Om din dator inte är inställd så att den kan användas på Internet skall du klicka på Internetikonen på skrivbordet för att starta en guide som hjälper dig med inställningarna. Den här bruksanvisningen handlar om hur man använder själva programmet.
















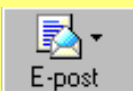

Medier



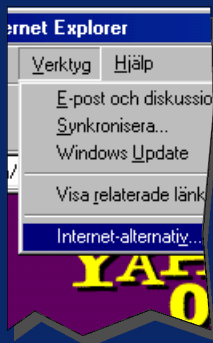
Huvudmenyn i Internet Explorer ser ut som i programmets tidigare versioner. Överst hittar du ett verktygsfält med en rad stora ikoner som du kan använda för att navigera på Internet. På nästa sida kan du se hur man utnyttjar Internet Explorers funktioner.

Klicka på ikonen Media i verktygsfältet högst upp på skärmen. Nu visas en spalt till vänster på skärmen med anslutning till nyhetsmedia, radiostationer och en rad videoklipp. Musiken eller videorna dyker upp i Windows Media Player.

Verktögsfältet

	Klicka på Tillbaka för att gå tillbaka till föregående webbsida.		Klicka på Sök för att öppna nätets söktjänster.		Gör en utskrift av den aktuella webbplatsen med skrivaren.
	Klicka på Framåt för att gå till nästa webbsida.		Här kan du öppna en översikt över dina favoritsidor.		Redigera webbsidan i ett ordbehandlingsprogram.
	Med Stopp kan du avbryta hemtagningen av en sida.		Här får du tillgång till olika medier på Internet.		Klicka här för att diskutera en sidas innehåll med andra.
	Klicka på Uppdatera för att hämta hem aktuell sida igen.		Öppnar en översikt över de sidor du senast besökt.		Öppnar mediaspelaren RealPlayers webbplats.
	Klicka här för att öppna den startsida du har bestämt.		Klicka här för att öppna ditt e-postprogram.		Messenger hjälper dig hålla kontakt med dina kompisar.

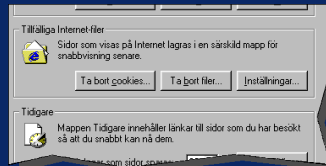
Allmänna inställningar



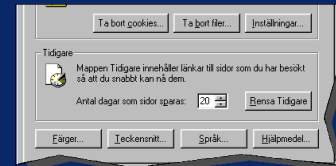
Internet Explorer 6.0 kan ställas in och justeras på alla tänkbara sätt. De flesta inställningarna kan du lugnt glömma, men det finns några som är bra att känna till. Klicka på Verktyg i verktögsfältet och välj Internet-alternativ.



I menyn Startsida kan du välja vilken sida som skall öppnas när du startar programmet. Skriv en adress i fältet eller använd aktuell sida genom att klicka på Aktuell.



Internet Explorer sparar vissa sidor på hårddisken så att de snabbt kan visas. Problemet är att de tar en massa plats. Klicka på knappen Ta bort filer för att radera dem.



Programmet sparar de webbadresser du nyligen besökt. Om du inte vill att andra användare av din dator skall kunna se dem skall du klicka på Rensa tidigare.