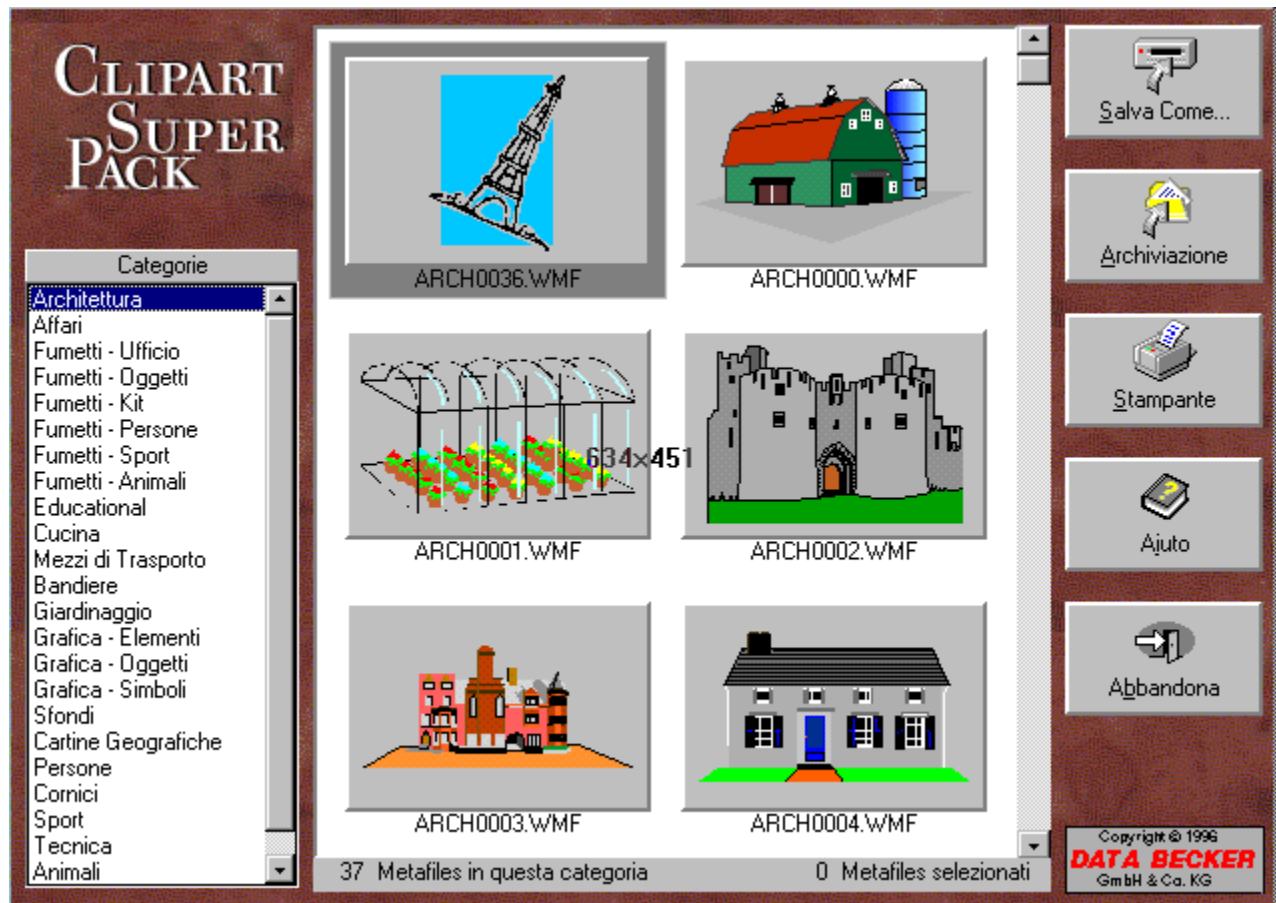


## DATA BECKERS & Peruzzo Informatica ConBrowser 1.0



Cliccate sull'immagine principale per poter usufruire dell'help.

## **Panoramica**

Questa rapida panoramica vi permetterà di vedere contemporaneamente sei Metafiles di ogni rispettiva categoria. Ogni categoria contiene ovviamente un numero di Metafiles molto più elevato: per poterli visionare servitevi della lista delle immagini.

L'immagine grafica selezionata sarà evidenziata da un bordo grigio. E' possibile selezionare sempre un'immagine alla volta.

Con il tasto Invio potrete selezionare o disselezionare un Metafile. Potete selezionare più immagini contemporaneamente che verranno evidenziate da uno sfondo blu.

Effettuando un doppio click potete visualizzare l'immagine nella reale dimensione.

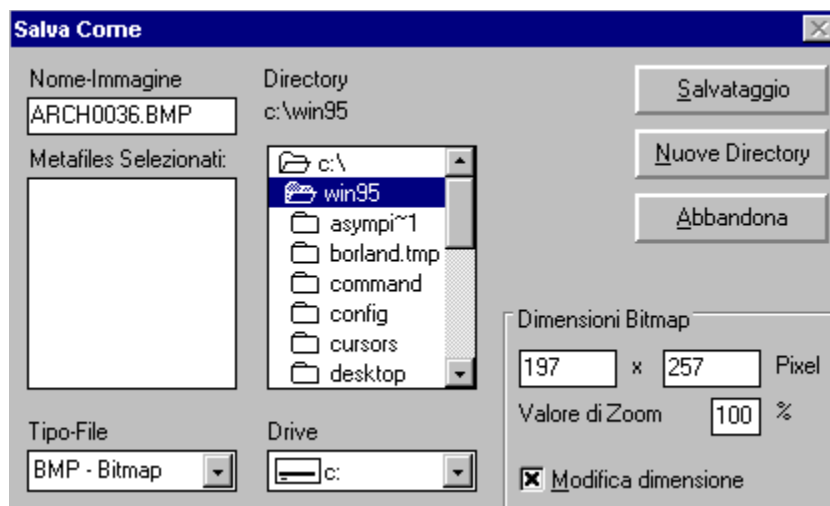
Effettuando un click con il tasto destro del mouse oppure con il tasto Return richiamerete il [Pop-Up-Menu](#).

L'immagine selezionata verrà aggiunta alla categoria Metafiles Selezionati. Potrete effettuarne la stampa dalla finestra di dialogo Stampa

**Presentazione**

Questa opzione corrisponde al doppio click descritto nella sezione Panoramica. Vi permetterà di visualizzare le immagini nella loro reale dimensione

### Salva come...



Questa è la finestra di dialogo per il salvataggio. Cliccate sulle aree attive per ulteriori chiarimenti.

**Nome Immagine**

Qui si trovano i dati che avete salvato.

### **Lista Dati**

In questa lista vengono evidenziati i dati selezionati.

**Formato File**

Potrete scegliere fra i seguenti formati:

- BMP: Bitmap
- CGM: Computer Graphics Metafile
- WMF: Windows Meta File

Per quanto riguarda l'utilizzo dei formati CGM- o BMP, dovrete effettuare l'installazione del programma sul vostro disco rigido oppure inserire il CD-ROM nel lettore CD.

## **Directory**

Qui potrete scegliere la Directory nella quale salvare le vostre immagini.



## **Drive**

Scegliete qui il Drive da utilizzare.

**Salvataggio**

L'immagine sarà salvata nell'attuale Directory.

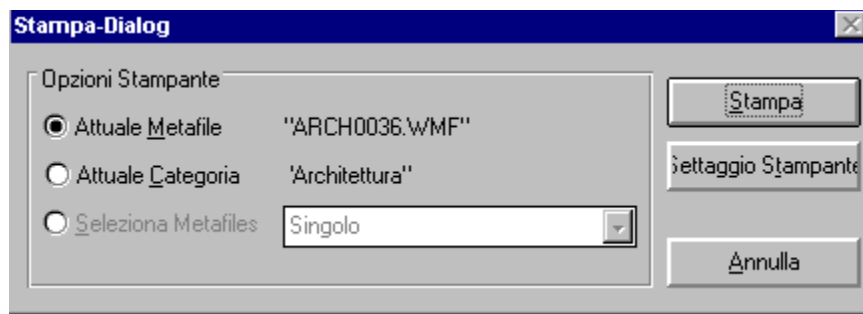
Dall'archivio di salvataggio potrete vedere il nome originale dei dati con le rispettive estensioni del Formato-File scelti.

**Archiviazione**

Con questo tasto le immagini verranno copiate nell'archivio. Per richiamarle servitevi dalla categoria Metafiles Selezionati. Potrete utilizzare le vostre immagini con altre applicazioni di Windows sia come Bitmap che come Metafile.

Per utilizzare le immagini con le altre applicazioni di Windows dovete servirvi del Menu Inserisci Immagine o Importa.

## Stampa



Da qui si aprirà la finestra di dialogo Stampa. Cliccate sulla zona attiva per ulteriori chiarimenti.

**Impostazione Stampante**

Con questo comando richiamate la finestra di dialogo standard di Windows nella quale potete inserire le impostazioni della vostra stampante.

**Aiuto**

Con questo tasto richiamerete l'Help.

## **Attuale Metafile**

Stampa dell'attuale Metafile.

**Attuale Categoria**

Stampa dell'attuale categoria come da Catalogo.



### **Metafiles Selezionati**

Verranno stampate tutte le immagini selezionate.

*Catalogo - Categorie Separate:* questa scelta comporta la stampa di un catalogo con un massimo di 35 immagini per pagina. Da qui verranno stampati i Metafiles di tutte le categorie suddivise per pagina.

*Catalogo - Categorie Unite:* questa scelta comporta la stampa di un catalogo misto senza considerare le categorie originarie.

La scelta dell'opzione *Univoco* comporta la stampa di una immagine per pagina.

**Aiuto**

Con questo tasto richiamerete l'Help.

**Annulla**

Con questo tasto abbandonerete l'attuale finestra di dialogo. Tutte le modifiche effettuate saranno ignorate.

**Stampa**

Con questo tasto avrà inizio la stampa.

## **Catogorie**

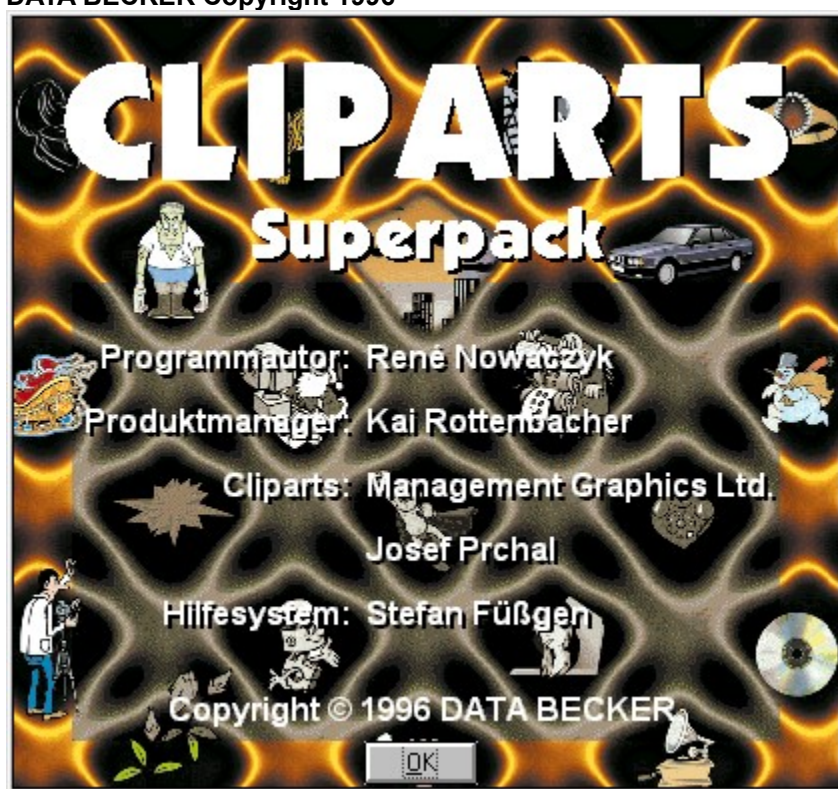
In questa lista potrete scegliere una categoria con un semplice click del mouse.

Avrete a disposizione il Metafile selezionato nella categoria *Metafiles Selezionati*

## Chiudi

Con questo tasto chiuderete il **ConBrowser**.

DATA BECKER Copyright 1996



Informazioni Copyright del Prodotto.

## Informazioni Programma

DATA Becker's **ConBrowser**

**Programmatore:** Rene Nowaczyk

**Product-Manager:** Kai Rottenbacher

**Cliparts:** Management Graphics, Ltd.  
Josef Prchal

**Help di Programma:** Stefan Fußgen



### Pop-Up-Menu

<u>S</u> elezione
<u>A</u> nnulla Selezione (att. Categoria)
<u>I</u> nverti Selezione (att. Categoria)
Chiudi la lista selezionata
<u>S</u> tampa
<u>V</u> isualizza

In questa sezione si trovano diverse opzioni:

Selezione e disselezione di ogni singola immagine

Annulla tutte le selezioni all'interno di una categoria

Inverte tutte le selezioni all'interno di una categoria

Annulla tutte le selezioni all'interno di una categoria e la categoria stessa

Inoltre è possibile richiamare la finestra di dialogo Stampa contemporaneamente alla visualizzazione dell'immagine.

Nella categoria Metafiles Selezionati esiste un ulteriore [Pop-Up-Menu](#).

### Pop-Up-Menu

Architettura
<u>S</u> tema
<u>V</u> isualizza

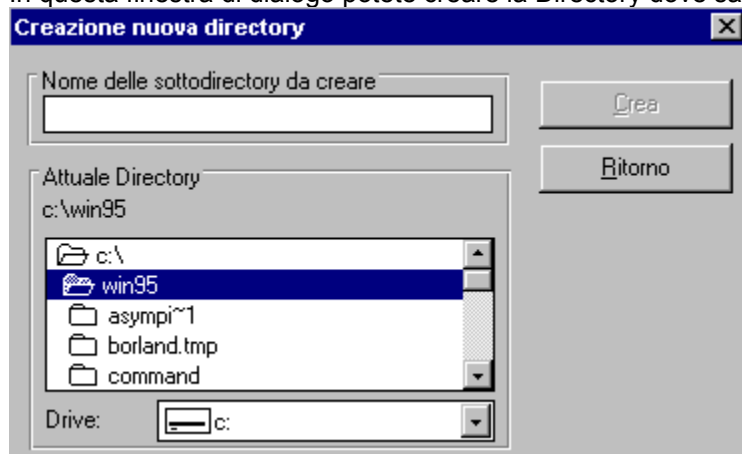
Nella categoria *Metafiles Selezionati* il Menu di Pop-Up contiene solo un'indicazione delle categorie originali delle immagini selezionate ; richiamare quindi la finestra di dialogo Stampa oppure l'indicazione delle immagini selezionate.

**Indicazione delle Categorie**

In questo campo sono indicate le categorie dalle quali derivano le immagini originali.

## Nuove Directory

In questa finestra di dialogo potete creare la Directory dove salvare le vostre immagini.



**Nome delle Sottodirectory**

In questo campo dovete indicare il nome delle nuove Directory.

### **Attuali Directory**

Qui è possibile scegliere la directory nella quale creare la nuova sottodirectory.

**Creazione**

Con questo comando creerete una nuova Directory il cui nome deve essere indicato al margine del campo. Non abbandonate l'applicazione da questa finestra di dialogo poiché creereste inconsapevolmente ulteriori categorie e ulteriori Directory.

**Ritorno**

Questo comando vi rimanderà alla finestra di dialogo precedente.



