

,æ,ꝛ,±,»

□@,±,ì"x,í□AK-lab,ì□ì•í□u•Ç%ü□v,ðf_fEf"f□□[fh,μ,Ä',,«□½,É, ,è,^a,Æ,ꝛ,²,',¢,Ü,·□B

□@,±,ìf\ftfg,í□AŽ,,^aÈ'O,©,ç,—,μ,©,Á,½fc□[f<,ì,ꝛ,¿,ì1,Â,Â□A<@"\I,É,í,©,È,è-ž'«,ì□s,-
□ì•i,ÉŽd□ã,^a,Á,½,ÆŽv,Á,Ä,¢,Ü,·□B
□@ (Ž©ÆÈ-ž'«,Ä□I,í,ç,È,¢,æ,ꝛ,É,μ,È,,Ä,í□B□B□B) (^□U

□@“Á’¥,Æ,μ,Ä,í□A^È%°,ì,æ,ꝛ,È,à,ì^a, ,è,Ü,·□B
□@□Ef^fCf}□[,ð—~—p,μ,Ä•ÇŽ†,ð“ú•t□EŽžŠÔ□Ef^fCf}□[(Š®‘S“Æ—§)-^,É—\—ñ“o~^,·,éŽ—
,^a□o—^,Ü,·□B,»,ê,¹/₄,ê,ð'g,Ý□‡,í,¹,Ä—\—ñ“o~^,·,éŽ—,à□o—^,Ü,·□B
□@□E•W□€,ì•ÇŽ†,Æ,μ,Ä—\—ñ“o~^,Æ,í•Ê,É1—‡,³/₄,¯•ÇŽ†,ð“o~^□o—^,Ü,·□B
□@□E□Á'â,ì“o~^□”,í1024ÆÂ,Â,·□B
□@□E□í“”•”•^a,ð•Êfvf□fOf%of€,É,μ,Ä, ,é,ì,Â□A□í“—Ê,^a□¬,³,fVfXfef€fŠf\□[fX,ð, ,Ü,è<ò,í,È,-
,Ä,·,Ý,Ü,·□B
□@□E•Ç%ü<N“®Žž,É□Á□¬%»<N“®,^a□o—^,Ü,·□B(flfvfVf‡f“Žw'èŽž,ì,Ý)
□@□E•Ç%ü□I—¹Žž,ÆWindows□I—¹Žž,É•ÇŽ†,ðffftfHf<fg,É-ß,·Ž—,^a□o—
^,Ü,·□B(flfvfVf‡f“Žw'èŽž,ì,Ý)

□@□ÁÆã,É□A,±,ìf\ftfg,ðŽg—p,μ,Ä,ìŠ'z,Æ,©fOf`,Æ,©—ã,Ü,μ,ìÆ¾—t,Æ,©, ,è,Ü,μ,½,ç□A,±
[,¿,ç](#),Ü,Â,“Šè,¢,μ,Ü,·□B

fCf“fXfg□[f<

□@,±,ì•Ç%ü,í□AfCf“fXfg□[f%,^a, ,è,Ü,¹,ñ□B

□uWC***.lzh□v,ì□ê□‡(***,ífo□[fWf‡f“”Ô□†,^a“ü,è,Ü,.)

□@“K“–,É□ê□Š(C:\Program Files,^a–],Ü,μ,¢),ÉftfHf<f_(WallChg),đ□ì□¬,μ□A,»,±,É%đ“€
,μ,Ä%^o,³,¢□B

□@%đ“€€ã,í□AWCK.EXE,Æ,¢,øftf@fCf<,^a, ,è,Ü,.,ì,Ä,»,ê,đŽÀ□s,μ,Ä%^o,³,¢□B

□@, ,Æ□AWCK.EXE,ìfVf‡□[fgfJfbfg,đ□ì□¬,μ□A,»,ê,đfXf^□[fgfAfbfv,É“ü,ê,é,Æ,¢,¿,¢
,¿<N“®μ,È,,Ä,à,.,Ý,Ü,.,ì,Ä□A•Ö—~³/₄,ÆŽv,¢,Ü,·□B

□uWC***.exe□v,ì□ê□‡(***,ífo□[fWf‡f“”Ô□†,^a“ü,è,Ü,.)

□@,±,ê,ÍŽ©€È%đ“€€`Ž®,É,È,Ä,Ä,Ü,.,ì,Ä□AŽÀ□s,.,é,ÆŽ©“®“l,É□uC:\Program
Files\WallChg□v,É%đ“€³,ê,Ü,·□B

□@%đ“€€ã,í□AWCK.EXE,Æ,¢,øftf@fCf<,^a, ,è,Ü,.,ì,Ä,»,ê,đŽÀ□s,μ,Ä%^o,³,¢□B

□@, ,Æ□AWCK.EXE,ìfVf‡□[fgfJfbfg,đ□ì□¬,μ□A,»,ê,đfXf^□[fgfAfbfv,É“ü,ê,é,Æ,¢,¿,¢
,¿<N“®μ,È,,Ä,à,.,Ý,Ü,.,ì,Ä□A•Ö—~³/₄,ÆŽv,¢,Ü,·□B

□@Žg,¢•û,í,»,ê,¹/₄,ê,Ä,.,ì,Ä□AŽ©•Ž©□g,Ä,¢,ë,¢,ë,ÆŽg,¢•û,đ□H•v,³,ê,é,ì,à,¢,¢,ÆŽv,¢,Ü,·□B

fAf“fCf“fXfg□[f<

□@fCf“fXfg□[f<,μ,½ftfHf<f_,ð□í□œ,μ,Ü,·□B

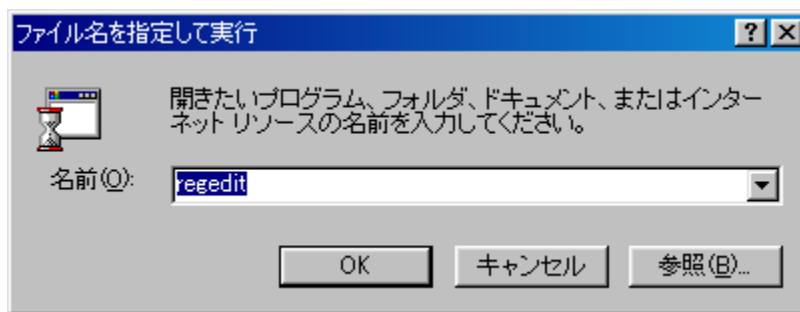
□@,±,ê,æ,è□æ,í□AWindows,ì'€□ì□A“Á,ÉfƒfWfXfgfŠ,ì'€□ì,É“ü,è,Ü,·,ì,ÅŽ©□M,ì,È,¢•û,í□A,±,ê~É□ã□i,Ü,È,¢•û,^a,¢,¢,Å,μ,â,ρ□B

□@fƒfWfXfgfŠ“à,ìff□[f^,ð□í□œ,μ,Ü,·□B

□@fƒfWfXfgfŠ“à,ìff□[f^,ì□í□œ•û-@,ð<L□q,μ,Ü,·□B

□@□ufXf^□[fg□vf{f^f“,©,ç□uftf@fCf<,ðŽw'è,μ,ÄŽÀ□s□v,ðfNfŠfbfN,μ,Ä%^{0,3},¢□B

□@%⁰□},ì,æ,ρ,Éf_CfAf□fO,^a•Ž!,³,ê,Ü,·□B



□@,»,±,É□uregedit□v,Æ“ü—í,μ,Ä□uOK□v,ðfNfŠfbfN,μ,Ä%^{0,3},¢□B

□@fƒfWfXfgfŠ,ì□ê□Š,í"HKEY_CURRENT_USER\Software\K-lab\WallChg",É,È,è,Ü,·□B

□@WallChg^É%⁰"S•"□Á,μ,Ä%^{0,3},¢□B

□@□Á,·□Û,ì'□Ó,Æ,μ,Ä□A'¼,ìf\ftfg,ìfƒfWfXfgfŠ,ð□Á,³,È,¢,æ,ρ,É,μ,Ä%^{0,3},¢□B

□@,±,±,Å,ì'€□ì,ÍŽæ,è□Á,μ,^aƒø,<,Ü,¹,ñ,ì,Å□A'□Ó,μ,Ä'€□ì,μ,Ä%^{0,3},¢□B

□@□ã<L,ð“Ç,ñ,Å,à^a,©,ç,È,¢□l,í□A,¢,¶,ç,È,¢•û,^a,¢,¢,Å,·□B

□@,à,μ□AfƒfWfXfgfŠ,ð,¢,¶,Á,Ä•í,È,Æ,±,è,ð•Ò□W,μ,Ä,μ,Ü,Á,½□ê□±□Af\ftfg,^a“®,©,È,-,È,è,Ü,·□B□Á^<,ì□ê□±□AWindows,»,ì,à,ì,^a“®,©,È,,È,é%Å"□<^a,,è,Ü,·□B

□@,à,μfƒfWfXfgfŠ,ð•Ò□W,μ,½ƒ<%Ê□Af\ftfg,à,μ,,íWindows,^a“®,©,È,,È,Á,½,Æ,μ,Ä,à□A—•û,íê□ØŠ'm,¢,½,μ,Ü,¹,ñ,ì,Å□AŽ©ƒÈÈ□Ó"C,É,,¢,Ä□s,Á,Ä%^{0,3},¢□B

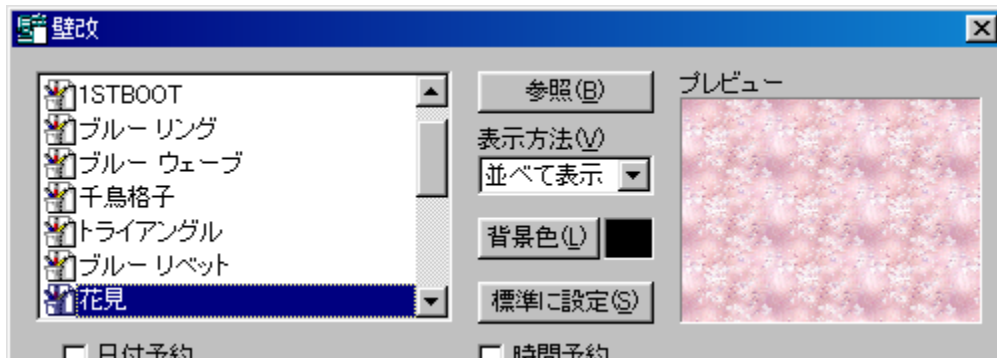
•Ç%ü,ìí’“•û-@,Æ□I—¹•û-@

□@□í’“•û-@,Í□A•Ç%ü,ǎN“®,μ□Ý’èƐă□A□uOK□vf{f^f“,Å□í’“,μ,Ü,·□B
□@□I—¹•û-@,Í□A□u□I—¹□vf{f^f“,ǎ%Ÿ,μ,Ä%°,³,¢□B

•\Ž!,Å,«,é%œæ‘œ,ìŽí—þ,É•t,¢,Ä

□@□i,ì,Æ,±,ëfrfbfgf}fbfvftf@fCf<(*.BMP),¾,¯,μ,©‘Î%Ž,μ,Ä,Ü,¹,ñ□B
□@□iÆã,ìfo□[fWf±f“fAfbfv,Å□A,¢,ë,¢,ë,È%œæ‘œftf@fCf<,É‘Î%Ž,μ,Ä,¢,—\`è,Å,·□B

•ÇŽ†,ì·ï□X•û-@



,P□@•ÇŽ†,ì·ïð

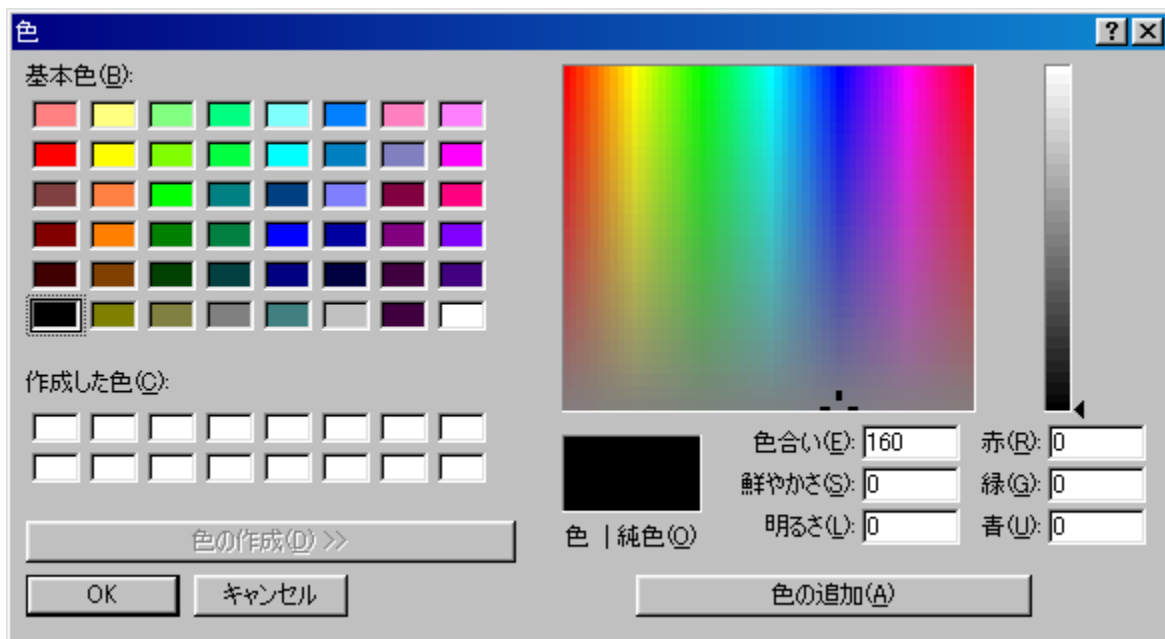
□@□@•ÇŽ†,ì·ï□X•û-@,í□A%œE□ã,É, ,éfŠfXfg,ì†,©,ç,±,ê,©,ç•\Žì, ,é•ÇŽ†,ðì,Ñ,Ü,·□B
□@□@('ì,ñ,¾,çfvfœfrf...□[.ì,Æ,±,ê,ÉfCf□□[fw,ª•\Žì,³,ê,Ü,.)
□@□@fŠfXfg,ì†,É,É,¢•ÇŽ†,ð•\Žì,µ,½,¢□ê□±,í□A□uŽQ□Æ□vf{f^f“,ð%Ÿ,µ,Ä“o~^,µ,Ü,·□B
□@□@“o~^, ,é,Æ□AfŠfXfg,ì1”Ô%°,É•ÇŽ†,ì†f@fCf<-¼,ª•\Žì,³,êfvfœfrf...□[.É,»,ì“à—
e,ª•\Žì,³,ê,Ü,·□B

,Q□@•\Žì•û-@,ì·ïð

□@□@•\Žì•û-@,Ä□u†t%>,É•\Žì□v□u•Ä,x,Ä•\Žì□v□uŠg‘â•\Žì□v,ì†,©,ç•\Žì•û-@,ðì,Ñ,Ü,·□B

,R□@”wœi□F,ðœ^,ß,é

□@□@□u”wœi□F□vf{f^f“,ð%Ÿ, ,Æ□A%°,ìf_fCfAf□fO,ª•\Žì,³,ê,Ü,·□B



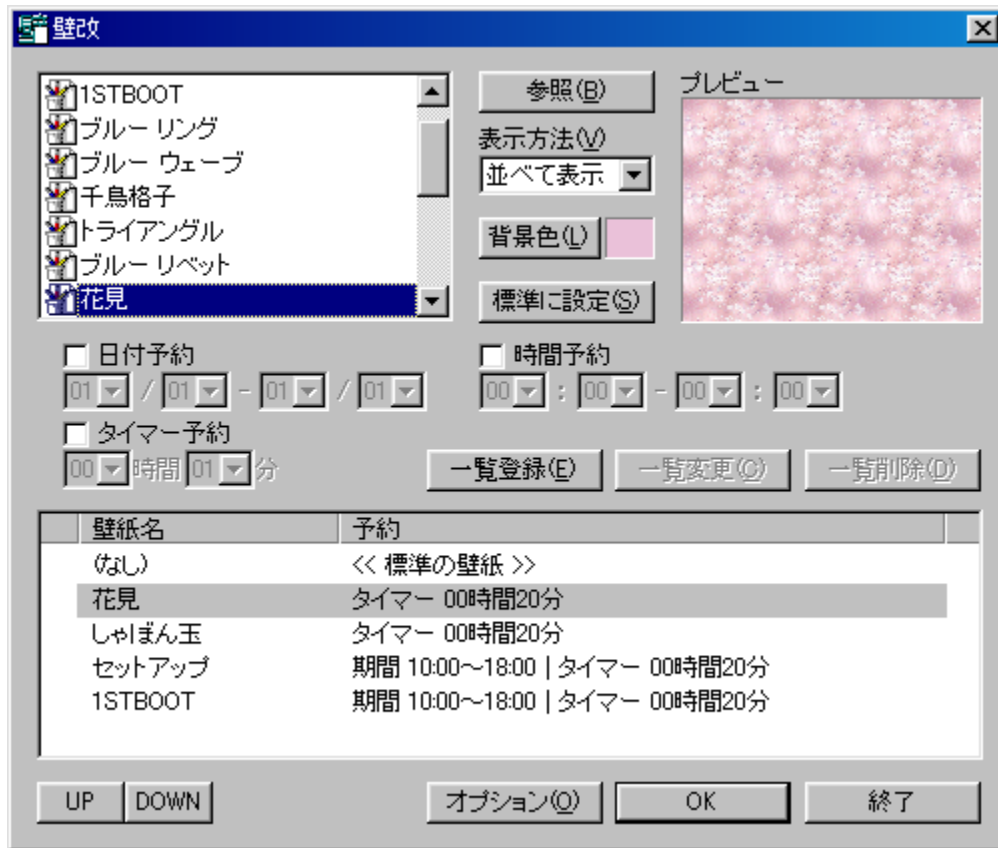
□@□@,±,ì†,©,ç□F,ðì‘ð,µ,ÄOKf{f^f“,ð%Ÿ,µ,Ü,·□B

□@□@‘l’đ,μ,½□F,Í□u”wŒi□F□vf{f^f“,ì—x,É•\Ž|,³,ê,Ü,·□B

,S□@•ÇŽ†,đ•\Ž!
□@□@□Ý’è,^a□l,í,Á,½,ç□u•W□€,É□Ý’è□vf{f^f“,đ%Ÿ,μ,Ä%°³,¢□B
□@□@•ÇŽ†,^a□æ’ö□Ý’è,μ,½•“,É•ï□X,³,ê,Ü,·□B

□@^È□ã,Å•ÇŽ†,ì•ï□X•û—@,ì□à—¾,đ□l,í,è,Ü,·□B

—\-ñ“o~^•û-@

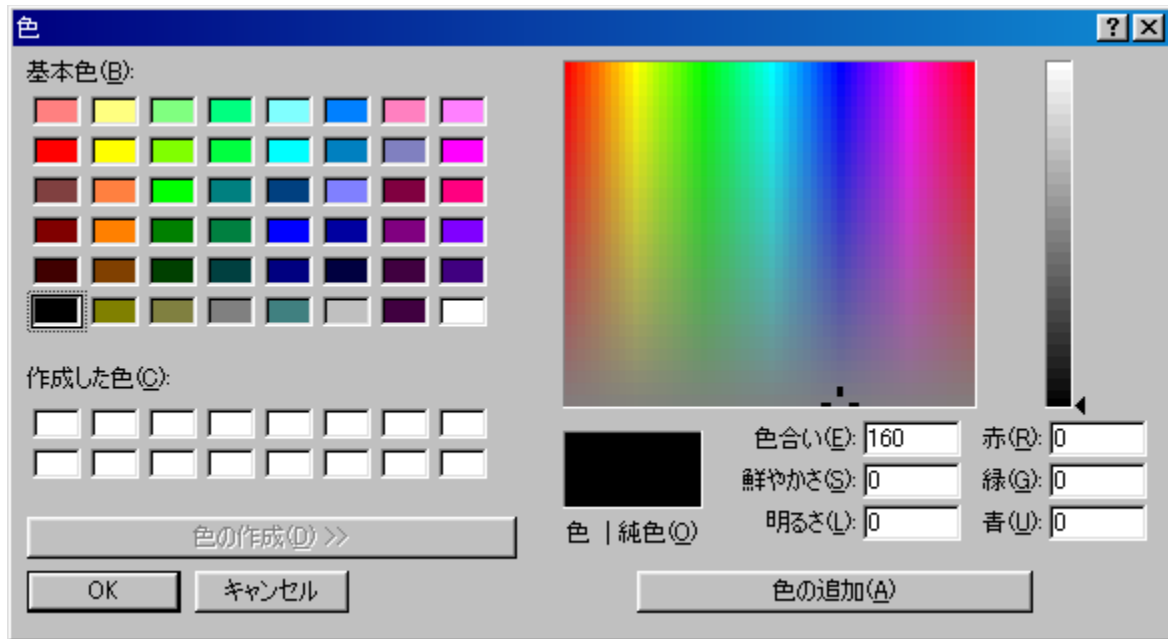


□@,P,©,ç,R,Ü,Ä,Í□A•ÇŽ†,ì•ï□X•û-@,Æ“¬,¶□^—□,ð□s,ç,Ü,·□B
□@ŽQ□I,Ü,Ä,É□A□u•ÇŽ†,ì•ï□X•û-@□v,ì,P,©,ç,R,Ü,Ä,ð<L,μ,Ä,“,«Ü,·□B

,P□@•ÇŽ†,ì'ä
□@□@•ÇŽ†,ì•ï□X•û-@,Í□A%□E□ä,É, ,éƒŠƒXƒg,ì†,©,ç,±,ê,©,ç•\Ž†,3,é,Ü,·□B
□@□@('l,ñ,¾,çƒvfƒƒfƒf...□[,ì,Æ,±,ê,ÉƒCƒf□□[ƒW,ª•\Ž†,3,é,Ü,·)
□@□@ƒŠƒXƒg,ì†,É,É,ç•ÇŽ†,ð•\Ž†,μ,½,ç•ê□±,Í□A□uŽQ□Æ□vf{ƒ^ƒ“,ð%Ÿ,μ,Ä“o~^,μ,Ü,·□B
□@□@“o~^,·,é,Æ□AƒŠƒXƒg,ì1”Ô%°,É•ÇŽ†,ì††@ƒCƒf<-¼,ª•\Ž†,3,êƒvfƒƒfƒf...□[,É,»,ì“à—
e,ª•\Ž†,3,é,Ü,·□B

,Q□@•\Ž†•û-@,ì'ä
□@□@•\Ž†•û-@,Ä□u†%>,É•\Ž†□v□u•Ä,x,Ä•\Ž†□v□uŠg‘ä•\Ž†□v,ì†,©,ç•\Ž†•û-@,ð'l,Ñ,Ü,·□B

,R□@“wƒE□F,ðƒ^,ß,é
□@□@□u“wƒE□F□vf{ƒ^ƒ“,ð%Ÿ,·,Æ□A%°,ìƒ_ƒCƒAƒf□fO,ª•\Ž†,3,é,Ü,·□B



□@□@,±,ì†,©,ç□F,ð'ð,μ,ÄOKf{f^f“,ð%Ÿ,μ,Ü,·□B
 □@□@'ð,μ,½□F,Í□u”wÇi□F□v{f^f“,ì—x,É•Ž,³,ê,Ü,·□B

,S□@—\~ñ,ðÇ`,ß,é

,S□|,P□@“ú•t—\~ñ



□@□@“ú•t—\~ñ,Éf`fFbfN,ð“ü,ê,é,Æ“ú•t,a“ü—Í□o—^,é,æ,α,É,È,è,Ü,·□B
 □@□@,»,ì†,É“ú•t,ð“ü—Í,μ,Ä,,¾,³,¢□B
 □@□@,½,¾,μ□A□u11/12 - 11/11□v,â□u12/31 - 01/03□v,ì,æ,α,È”N,ð,Ü,½,®□Ÿ'è,Í□o—^,Ü,¹,ñ□B

,S□|,Q□@ŽžŠÔ—\~ñ

花見 標準に設定(S)

☐ 日付予約
 01 / 01 - 01 / 01

☒ 時間予約
 00 : 00 - 00 : 00

☐ タイマー予約
 00 時間 01 分

一覧登録(E) 一覧変更(C) 一覧削除(D)

壁紙名 予約
 (なし) << 標準の壁紙 >>

□@□@ŽžŠÔ—\—ñ,Éf`fFfbfN,ð“ü,ê,é,ÆŽžŠÔ,a“ü—Í□o—^,é,æ,α,É,È,è,Ü,·□B
 □@□@„,ì†,ÉŽžŠÔ,ð“ü—Í,μ,Ä,,¾,¾,¢□B
 □@□@ŽžŠÔ—\—ñ,ì□Å'áŽžŠÔ,Í—ñ1•ª(□³Sm,É,(59•b90),Ä,·□B,±,ì□ê□‡,ì□Ý'è,Æ,μ,Ä□u15□F15 -
 15□F15□v™,Æ,È,è,Ü,·□B
 □@□@,½,¾,μ□A□u00□F15 - 00□F10□v,â□u23□F30 - 02□F00□v,ì,æ,α
 ,É“ú,É,¿,ð,Ü,½,®□Ý'è,Í□o—^,Ü,¹,ñ□B

,S□,R□@f^fCf}□[—\—ñ

花見 標準に設定(S)

☐ 日付予約
 01 / 01 - 01 / 01

☐ 時間予約
 00 : 00 - 00 : 00

☒ タイマー予約
 00 時間 01 分

一覧登録(E) 一覧変更(C) 一覧削除(D)

壁紙名 予約
 (なし) << 標準の壁紙 >>

□@□@f^fCf}□[—\—ñ,Éf`fFfbfN,ð“ü,ê,é,ÆŽžŠÔ,a“ü—Í□o—^,é,æ,α,É,È,è,Ü,·□B
 □@□@„,ì†,ÉŽžŠÔ,ð“ü—Í,μ,Ä,,¾,¾,¢□B
 □@□@f^fCf}□[—\—ñ,ì□Å'áf^fCf}□[ŽžŠÔ,Í1•ª□A□Å'áf^fCf}□[ŽžŠÔ,Í—
 ñ12ŽžŠÔ,Ä,·□BSÔŠu,à1•ª,,«,É□Ý'è,Ä,«,Ü,·□B

,S□,S□@Še—\—ñ,ìfRf“frfI□[fVf‡f“□Ý'è

□@□@„,ê,¾,è,ì—\—ñ,Í□AfRf“frfI□[fVf‡f“□Ý'è,ð,,éŽ—,É,æ,Ä,Ä,¢,è,¢
 ,è,Èf of ŠfG□[fVf‡f“,Ä□Ý'è,Ä,«,é,æ,α,É,È,è,Ü,·□B
 □@□@—
 á,ì,Í□A□u3ÆŽ3“ú,ì10Žž00•ª,©,ç15Žž30•ª,Ü,Ä•ÇŽ†,ð•Ž!,·,é□v,Æ,©□A□u5ÆŽ5“ú,É30•ª—
 ^,Éf^fCf}□[,ð,©,¬,Ä□A•ÇŽ†,ðf`fFf“fW,·,é□v,Æ,©,à□o—^,Ü,·□B

,S□,T□@—\—ñŽž,ì□Š—ñ

□@□@'Pì,âfRf“frfI□[fVf‡f“□Ý'è,Ä□Af^fCf}□[—\—
 ñ,ð,μ,È,©,Ä,½□ê□‡,Í□A1,Ä,Ü,Ä,μ,©“o~^,·,é,±,Æ,Í□o—
 ^,Ü,¹,ñ□BÆã□A“ú•t,âŽžŠÔ,a,·,Ä,É“o~^,¾,è,Ä,¢,é—\—ñ,É,©,Ä,½□ê□‡,Ä,à“o~^□o—^,Ü,¹,ñ□B

,T□@^ê——“o~^

□@□@□âxL,ì,æ,α,É—\—ñ“o~^,ª□I,í,Ä,½,ç□A□uê——“o~^□vf{f^f“,ð‰Ý,μ,Äê——
 ,É“o~^,μ,Ü,μ,â,α□B
 □@□@“o~^,μ,È,¢,Æ□A□i,Ü,Ä,ì□Ý'è,a,·,x,Ä—³Æø,É,È,è,Ü,·□B
 □@□@“o~^,ª□I,ñ,¾,à,ì,Í□A□uê——“o~^□vf{f^f“,ì‰°,É, ,é□uê——□v,É•ÇŽ†—¼□E—\—

ñ□ó'Ô,^a·\Ž!,³,ê,Ü,·□B

,U□@^ê——•ï□X

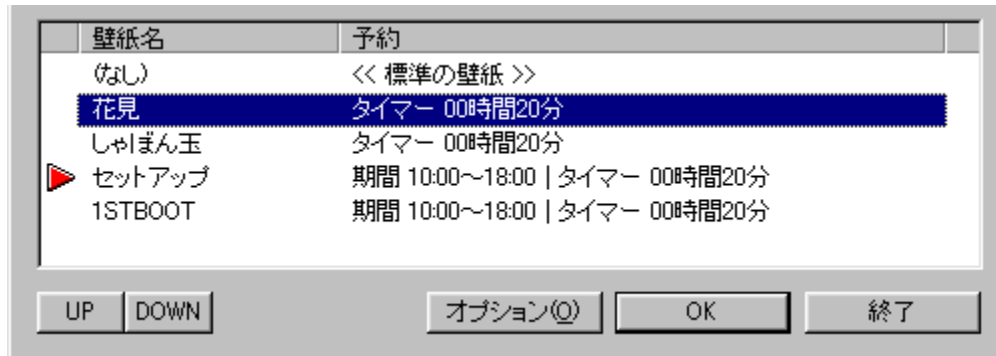
□@□@^ê——“o~^,đ□s,Á,Ä^ê——,É“ü,Á,Ä,¢,éƒŠƒXfg,đ•Ò□W,·,éŽž,ÉŽg,¢,Ü,·□B
□@□@,±,ì□u^ê——•ï□X□vf{f^f“,í^ê——“à,ìƒŠƒXfg,đƒNƒŠƒbƒN,μ,È,¢,Æ—
LÆø,É,Í,Ê,è,Ü,¹,ñ,ì,Ä□A<C,đ•t,¯,Ä%^o,³,¢□B
□@□@•ï□X•û—@,Í□AƒŠƒXfg,đƒNƒŠƒbƒN,·,é,Æ□A□u,S□@—\—ñ,đÆ^,ß,é□v,Ä□s,Á,½□^—
□,^a,Ü,½□o—^,é,æ,α,É,Ê,è,Ü,·□B
□@□@“ú•t,âžžŠÔ□Eƒ^Cƒf}□[,]•ï□X,đ□s,Á,½Æă,É□u^ê——•ï□X□vf{f^f“,đ%Ÿ,μ,Ä•ï□X“à—
e,đ^ê——,É“½%of,³,¹,Ä%^o,³,¢□B
□@□@,à,μ□A,±,ì□u^ê——•ï□X□vf{f^f“,đ%Ÿ,³,È,©,Á,½□ê□‡,Í□A•ï□X,μ,½□Ÿ'è'S,Ä—
³Æø,É,Ê,è,Ü,·,ì,Ä<C,đ•t,¯,Ä%^o,³,¢□B(^ê——“o~^,Æ“¯,¶,Ä,·,Ë)

,V□@^ê——□í□œ

□@□@^ê——“o~^,Ä“o~^,³,ê,½ƒŠƒXfg,đ□í□œ,μ,Ü,·□B
□@□@□í□œ•û—@,Í□A□í□œ,μ,½,¢ƒŠƒXfg,đƒNƒŠƒbƒN,μ,Ä□u^ê——
□í□œ□vf{f^f“,đ%Ÿ,μ,Ä%^o,³,¢□B
□@□@ŠÔ^á,!,Ä□Á,μ,Ä,μ,Ü,Á,½□ê□‡□A•œŠ^,í□o—^,Ü,¹,ñ,ì,Ä<C,đ•t,¯,Ä□í□œ,μ,Ä%^o,³,¢□B

□@^È□ă,Ä—\—ñ“o~^•û—@,É•t,¢,Ä,ì□à—¾,đ□l,í,è,Ü,·□B

・\Ž!□‡”Ô,ì•ï□X

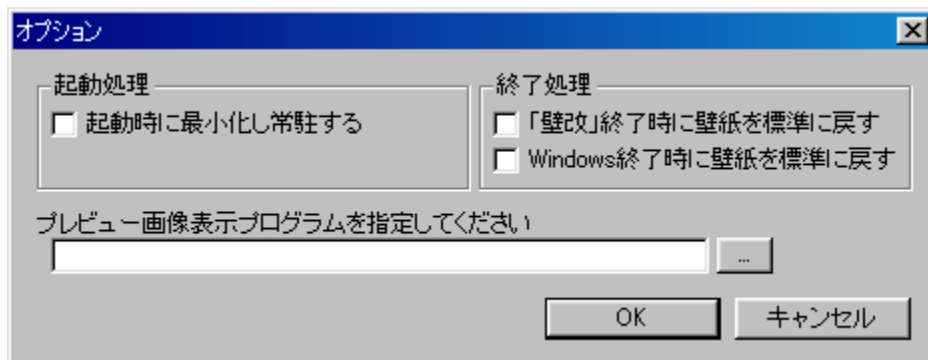


□@・\Ž!□‡”Ô,Æ,í□A・ÇŽ†,đf^fCf}□[,đŽg—p,μ,Ä•\Ž!,·,é□Û,ì□‡”Ô,ìŽ—,Å□A,±,ì□‡”Ô,đ•ï□X,μ,È,¢,Æ“o~^,μ,½□‡”Ô,É•ÇŽ†,ª•\Ž!,³,ê,Û,·□B

□@,Ä,í□A•\Ž!□‡”Ô,đ•ï□X,μ,Ä,Ý,Û,μ,â,ª□B

□@^ê——,É•\Ž!,³,ê,½—\—ñ•ÇŽ†,©,ç□A□‡”Ô,đ•ï□X,μ,½,¢•ÇŽ†,đfNfŠfbfN,μ,Ä%°³,¢□B
 □@fNfŠfbfN,·,é,Æ□A,»,ì□s,ª□Ä,”½“],μ,Û,·□B(□ã,É•\Ž!,³,ê,Ä,¢,éŠG,đŽQ□Æ%°³,¢)
 □@,±,ì□ó'Ô,ìŽž,É□A□uUP□v□uDOWN□v,ì,»,ê,¼,ê,ìf{f^f“,đ%ÿ,μ,Ä□‡”Ô,đ•ï□X,μ,Ä%°³,¢□B
 □@,¿,È,Ý,É□A•j□”,ì—\—ñ•ÇŽ†,đ1“x,É^Ú“(®,·,éŽ—,í□o—^,Û,¹,ñ□B

flfvfVf‡f“,É•t,¢,Ä



□@flfvfVf‡f“,í□A□u<N“@□^—□□v□u□l—¹□^—□□v□ufvfƎfrf ...
□[%œ'œ•Ź!□E□E□E□v,ì3Ží—p,©,ç,É,È,è,Ü,·□B

,P□@<N“@□^—□
□@□@□u<N“@Žž,É□Å□~%»»,μ□í“,·,é□v,Éf`fFfbfN,ð“ü,ê,é,Æ□A•Ç%ü<N“@Žž,Éf_fCfAf□fO
,ð•Ź!,¹,·,ÉŽ©“@“l,Éf^fXfNfO□[“à,ÉfAfCfRf“,Æ,μ,Ä□í“,μ,Ü,·□B

,Q□@□l—¹□^—□

,Q□l,P□@□u•Ç%ü□v□l—¹Žž,É•ÇŽ†,ð•W□€É—ß,·
□@□@□u□u•Ç%ü□v□l—¹Žž,É•ÇŽ†,ð•W□€É—ß,·□v,Éf`fFfbfN,ð“ü,ê,é,Æ□A•Ç%ü,ª□l—
¹,μ,½Žž,É•W□€É,Æ,μ,Ä“o~^,μ,Ä,·,é•ÇŽ†,ð•Ź!,μ,Ä,©,ç□l—¹,μ,Ü,·□B

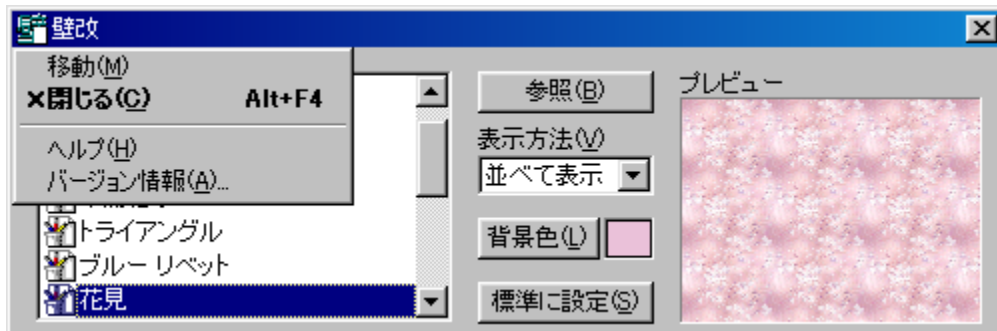
,Q□l,Q□@Windows□l—¹Žž,É•ÇŽ†,ð•W□€É—ß,·
□@□@□uWindows□l—¹Žž,É•ÇŽ†,ð•W□€É—ß,·□v,Éf`fFfbfN,ð“ü,ê,é,Æ□AWindows,ª□l—
¹,·,éŽž,É•W□€É,Æ,μ,Ä“o~^,μ,Ä,·,é•ÇŽ†,ð•Ź!,μ,Ä□l—¹,μ,Ü,·□B
□@□@f□fOfift,·,éŽž,É,à,±,ì□Y'è,í—LƎø,Ä,·□B

,R□@fvfƎfrf...□[%œ'œ•Ź!□E□E□E
□@□@,±,ê,ífvfƎfrf...□[ðfNfŠfbfN,μ,½Žž,É•Ź!,·,é%œ'œ•Ź!fvf□fOf%œ,ðŽw'è,·,é,Æ,±
,è,Ä,·□B
□@□@fvfƎfrf...□[ðfNfŠfbfN,·,é,Æ□A,±,±,É“o~^,μ,½fvf□fOf%œ,É,æ,Ä,ÄfvfƎfrf...
□[Ä•Ź!,³,è,Ä,¢,é•ÇŽ†,ð•Ź!,·,é,±,Æ,ª□o—^,Ü,·□B
□@□@—×,É,·,é□u...□vf{f^f“,ð%Ÿ,·,±,Æ,É,æ,Ä,Ä□AŽÀ□sftf@fCf<,ð'l,Ô,±,Æ,ª□o—^,Ü,·□B

□@^È□ä,ÄflfvfVf‡f“,É•t,¢,Ä,ì□à—¾,ð□l,í,è,Ü,·□B

f wf<fv□Efo□[fWf‡f“□î•ñ,ì\Ž!•û–@

□@f wf<fv□Efo□[fWf‡f“□î•ñ,ì\Ž!•û–@,í□Af^fCf gf<fo□[,É, ,éfAfCfRf“
,ðfNfŠfbfN,·,é,Æ□A^E%°,ìf□fjf ...□[,ª\Ž!,³,ê,Ü,·□B



□@,±,±,É, ,é□u f wf<fv(H)□v,©□ufo□[fWf‡f“□î•ñ(A)□v,ðfNfŠfbfN,μ,Ä%°³,¢□B

f f f f ... [, É • t , ¢ , Ä

●壁改再開(P)
壁改停止(S)
元の大きさに戻す(R)
壁改終了(X)

@ , ± , ì f f f ...

[, Í A • Ç % ü ð í “ Œ ã A • Ç % ü , ì f A f C f R f “ , ð % E f N f Š f b f N , μ , ½ Ž Ž , É • Ž ! , ³ , é , é , à , ì , Å , · B

, P @ @ u • Ç % ü ð ì “ @ v , Æ u • Ç % ü ’ â Ž ~ v

@ @ , ± , ì , Q , Â , ì f f f ...

[, Í A • Ç % ü ð ì “ @ ’ † , É ’ â Ž ~ , μ , ½ , ¢ Ž Ž A ’ â Ž ~ , © , ¢ A Š J , μ , Ä ð ì “ @ , ³ , ¹ , é Ž Ž , É Ž g , ¢ , Ü , · B

@ @ @ Š Ŭ , ¢ f | f b f “ ■ , ¢ , ¢ , Ä , ¢ , é • “ , Æ » Y ’ I ’ ð , ³ , é , Ä , ¢ , é • “ , Å , · B

@ @ @ , ç , Ê , Ý , É A ’ â Ž ~ ó ’ Ô , © , ¢ ð ì “ @ ó ’ Ô , É ^ Ŭ , é Ž Ž , Í A • K , , Ž Ÿ , ì • Ç Ž † , É • Ĩ X , ³ , é , Ü , · B

, Q @ @ u Œ ³ , ì ’ â , « , ³ , É – ß , · v

@ @ @ , ± , é , ð f N f Š f b f N , · , é , Æ A • Ç % ü , ì Y ’ è f E f B f “ f h f E , ¢ Š J , « , Ü , · B

@ @ @ , ± , é , Í A f A f C f R f “ , ð ¶ f N f Š f b f N , μ , ½ Ž Ž , Æ “ “ , ¶ “ @ ì , É , Ê , è , Ü , · B

, R @ @ u • Ç % ü ð l — ¹ v

@ @ @ , ± , é , ð f N f Š f b f N , · , é , Æ A • Ç % ü , ð l — ¹ , μ , Ü , · B

@ ^ È ð ã , Å f f f f ... [, É • t , ¢ , Ä , ì à – ¾ , ð l , í , è , Ü , · B

fTf|□[fg

□@f of Of Œ f | □ [fg“™, ì fTf | □ [fg □ AŠ‘‘z □ Af Of` □ A—ã, Ü, μ, ì, ``Œ¼—
t □ A”z•z □ E □ Ä”z•z, Ě Š Ŏ, μ, Ä, Í □ A

□@□@□@mso@cats.ne.jp

□@, Ü, Å, ``Š è, ¢, μ, Ü, · □ B

□@fTfC fg, đ Š J □ Ý, ¢, ½, μ, Ü, μ, ½ □ B

□@□@□@URL <http://www.cats.ne.jp/~mso/k-lab/>

□@□i, ì, Æ, ±, ë □ AMS o, ì fTfC fg, đ Š Ô Ž Ø, è, μ, Ä, ¢, é □ ó‘Ô, Å, · □ B(^ ^ □ U

□@□iŒ ã □ A, ±

, ċ, ç, ì fTfC fg, đ f □ fC f“, É □ I, !, Ä, Ü, ·, ì, Å □ A □ Å □ V □ î•ñ, Í □ ã < L, ì fTfC fg, ©, ç“¾, ç, ê, é, Æ Ž v, ¢, Ü, · □ B

"z•z□E□Ä"z•z

□@ŽGŽ□“™,Ö,ìƎf□Ú□E“Y•t,â¼,ìf|fbfgf□□[fN□EBBS□EfTfCfƒg,Ö,ìƎf□Ú,í%Â“\
,Ä,·,ª□AŽ–‘O,É~A—□,μ,Ä’,–,é,ÆŠð,μ,ƒ,Ä,·□B~A—□□æ,í,±,¿,¿,Ü,Ä□B

□@”z•z□E□Ä”z•z,í□Af_fEf“f□□[fh,μ,½,Ü,Ü,î³□kftf@fCf<,Ä,ì,Y%Â“\,Ä,·□B
□@fR□[fh,ì□ÄfRf“fpfCf<□E□Ä³□k,ð,μ,½•“,í”z•z,μ,È,ƒ,Ä%º³,ƒ□B
□@,»,ê^ÈŠO,Ä,ì”z•z□E□Ä”z•z,í<ÖŽ~,μ,Ü,·□B
□@Œã□A,±,ê,í<□§,Ä,Í, ,è,Ü¹,ñª□A”z•z□E□Ä”z•z,ð,·,é□Ū,í□o—
^,é,¾,–fEfBf<fXf`fFfbfN,ð□s,ª,æ,ª,É,μ,Ä%º³,ƒ□B
□@^È□ã,ì□ðƎ□,ðŽç,Á,Ä’,–,ê,î□A,Ç,ñ,Ç,ñ”z•z□E□Ä”z•z,μ,Ä,à,ç,Á,Ä,©,Ü,ƒ,Ü¹,ñ□B

□@□ã<L^ÈŠO,Ä,ì”z•z□E□Ä”z•z,ÉŠÖ,μ,Ä,í□A,±,¿,¿,Ü,Ä,²ê•ñ%º³,ƒ□B

□@fEfBf<fXf`fFfbfN,ÉŠÖ,μ,Ä,í,±,¿,¿,ðŽQ□Æ,μ,Ä%º³,ƒ□B

“®ïŠÂ««

□@□i,ì,Æ,±,ë“®ï,đŠm”F,μ,Ä,¢,é•“,đŁ□q,μ,Ä,¢,«,Ü,·□B

□@fxfAf{□[f“

□@CPU Celeron 300MHz

□@MEM 64MB

□@IBM ThinkPad□H□H□H

□@CPU MMX Pentium□@266MHz

□@MEM 64MB

□@Ž©ï<@

□@CPU Celeron 533MHz(800MHz‰ü)

□@MEM 128MB

□@Toshiba Libretto30

□@CPU 486DX4(100MHz)‘Š“–

□@MEM 20MB

□@“®ïŠm”FOS

□@Windows95 IE5^È□ã/WIndows98/SE/Me

□@Windows98 Me,ì“®ïŠm”F,É,Â,¢,Ä,ì•ñ□□,đŽó,¬,Ü,μ,½□B(MIYA,³Ü□A, ,è,^a,Æ,α,²,’,¢
,Ü,μ,½□Bm(□)m)

□@Æã□AWindows95,ìIE4,^a,ì,Á,Ä,¢

,È,¢<@Ží,Ä“®ïŠm”F,đŽæ,Á,Ä,Ý,Ü,μ,½,^a□A“®ï,μ,Ü,¹,ñ,Ä,μ,½□B

□@Šm”F,í,μ,Ä,Ü,¹,ñ,^a□AWindows95,ÉIE4^È□~,^a,ì,Á,Ä,¢,é<@Ží,Ä, ,ê,î“®ï,·,é,ì,Ä,í,È,¢,©,ÆŽv,¢
,Ü,·□B

□@Windows95,ÄIE5,^a,ì,Á,Ä,¢,éŠÂ««,Ä,î“®ï,íŠm”F,μ,Ä,¬,è,Ü,·□B(^)

ŠJ”ŠÂ««

□@ŠJ”ŠÂ««
□@□@Ž©□ì<@ ODETTO
□@□@CPU Celeron 533MHz(800MHz%ü)
□@□@HDD 20GB
□@□@MEM 128MB
□@□@OS Windows98 SE
□@□@Ĳ¾Ĳê Visual C++ 6.0 SP4

□@fēXfgŠÂ««
□@□@Libretto30 AURORA
□@□@CPU 486DX4(100MH,š)'Š“–
□@□@HDD 4GB(%ü)
□@□@MEM 20MB
□@□@OS Windows95

□@□ã«L,ìŠÂ««,ÅŠJ”□EfēXfg,đ□s,Á,Ä,“,è,Ü,·□B

’~□ìĲ ,É•t,¢,Ä

□@,±,ìf\ftfg,íftfŠ□[f\ftfg,Å,·□B

□@”z•z□E□Ä”z•z,í,±,¿,Ç,ì□đĲ□,đ-ž,½,μ,Ä,¢,ê,î,Ç,ñ□s,Á,Ä%°³,¢□B,» ,ì•û,ªž,,,Æ,μ,Ä,ÍŠđ,μ,¢,Ä,·□B(^)

□@,Å,·,ª□A,±,ìf\ftfg,ÉŠÖ,·,é~□ìĲ ,ík-lab,ÆMSo(^È□~□A“-•û),ª□Š—L,μ,Ü,·□B

□@,±,ìf\ftfg,đžg—p,μ,½Ĳ<%Ê□A,¢,©,È,é”íŠQ,âž-‘Ô,ª”□¶,¢,½,μ,Ü,μ,Ä,à□A“-

•û,í,»,ì”íŠQ,âž-‘Ô,É‘î,μ,Ä<§,³,ê,é,à,ì,Å,Í, ,è,Ü,¹,ñ,μ□A,»,ì”íŠQ,âž-‘Ô,ª^ø,«<N,±,μ,½Ĳ<%Ê,É,Â,¢,Ä,à□A“-•û,ÍŠ´m,¢,½,μ,Ü,¹,ñ□B

□@Ĳã□A,±,ìfwf<fv“à,É□’,©,ê,Ä,¢,éž-,É,æ,é,¢,©,È,é”íŠQ,âž-‘Ô,ÉŠÖ,μ,Ü,μ,Ä,à□A“-

•û,Å,ÍêêØŠ´m,¢,½,μ,Ü,¹,ñ,ì,Å□Až©ĲÈ□Ó”C,É,“,¢,Ä□s,Á,Ä%°³,¢□B

,±,ìf\ftfg,É•t,¢,Ä

□@,±,ìf\ftfg,íftfŠ□[f\ftfg,Å,·□B,±,ìf\ftfg,đŽĩ,é,È,è□Ä,,È,è□D,«,É,μ,Ä%°³,¢□B(□Î)

□@,Ü,½□Af_fEf“f□□[fh,âŽg—p,·,éŽ–,É,æ,é—¿<à,íê□Ø”□¶,¢,½,μ,Ü,¹,ñ□B

□@,½,¾,μ□A—L□ž_fEf“f□□[fhfTfCfg,È,Ç,ì%ï”ï□A%oÛ<à“™,í□œ,«,Ü,·□B

□@,Å,à□AŠñ•t,íŠ½œ},¢,½,μ,Ü,·□B(^_ ^:;

□@□Ú,μ,,í□AŠñ•t,É•t,¢,Ä,đ,²——%°³,¢□B

Šň•t,É•t,¢,Ä

□@,±,ìƒ\ƒtƒg,íƒtƒŠ□[ƒ\ƒtƒg,Â,·,^a□AŠň•t,àŽó,¯•t,¯,Ä,¨,è,Ü,·□B
□@,±,ìŠň•t,í□;Œã,ìŠJ”,â□AƒTƒCƒg,ì^ŮŽ□”ı™,É%ñ,μ,½,¢,ÆŽv,Á,Ä,Ü,·□B
□@,½,¾,μƒTƒ|□[ƒg,ì—L—³,âŽĸ,Í•í,í,è,Ü,¹ñ,ì,Â,²—¹□³%^o,³,¢□B(^[^];

□@Šň•t,í^êŒû \500(□Â•Ê) ,Â,·□B%½Œû,Â,à%Â,Â,·□B(^[^];,

□@<â□sŒû□À,đ,²—p^Ó,μ,Ü,μ,½,ì,Â,²—~—p%^o,³,¢□B

□@<â□sŒû□À
□@□@‘«—~<â□s□@^ê□đ’-Žx“X□@□@Œû□À”Ô□† •□’Ê 3008096
□@□@-¼<`□|□@Šĉ^ä□³•v

□@,²<|—Í,đ,¨Šè,¢,¢,½,μ,Ü,·□B

ŽÓŽ«

□@ŠJ",ÉŽg—p,μ,½—{
□@□@[f^fCf g f<] [˘ŽÒ] ["□s□Š]
□@□@□VVisual C++ 6.0 "ü—å frfMfi□[•Ò —Ñ□@□°"äŒÃ f\ftfgfof"fN
fpfufŠfbfVf"fOŠ"Ž®%iŽĐ
□@□@□VVisual C++ 6.0 "ü—å fVfj fA•Ò —Ñ□@□°"äŒÃ f\ftfgfof"fN
fpfufŠfbfVf"fOŠ"Ž®%iŽĐ
□@□@□ì,Á,Ä,í,©,é Visual C++ 6.0 □'□...□@□N□» Š"Ž®%iŽĐ□@□G~afVfXfef€
□@□@Visual C++ 6.0 fvf□fOf%~f"fO "□Œ'□@□³ŽO Š"Ž®%iŽĐ□@ãÄ%jŽĐ

□@□ãxL,ì—{,đŽQ□I,É□ì,è,Ü,μ,½□B

□@,±,ì□u•Ç%ü□v,Í□AMicrosoft Visual C++ 6.0,đŽg—p,μ,Ä,¢,Ü,·□B

□@fefXfgfo□[fWf‡f",đŽŽ,μ,Ä,,ê,½•û□X
□@□@KINZO,³,ñ□AMIYA,³,ñ□A,»,ì'¼,ì•û□X(³,·,ª,ÉŽÄ—¼<“,°,é,ì,í,Ü,,¢,Ä,μ,â,¤)3—¼,Ù,Ç

□@□ÄŒã,É□A,±,ì□ê,đŽŽ,è,Ü,μ,Ä□A□[,,"—ç□\,μ□ã,°,Ü,·□Bm(□)m

•Ç%ü,Æ,Í

□@•Ç%ü,Æ,Í□A•ÇŽ†f`fFf“fWff,ìŽ–,Å.□B
□@□i,Ü,Å,ì•ÇŽ†f`fFf“fWff,Í□Af^fCf}□[,ðŽg—p,μ,Ä•ÇŽ†,ð□Ø,è'Ö,!,é,Æ,¢,¤•,Í
,,Ä,½,ì,Ä,·,^a□A“ú•t,âžžŠÔŽw'è,Å•ÇŽ†,ð□Ø,è'Ö,!,é,Æ,¢,¤•,^a□AŽ,,,ì'²,x
,½☒Ä,è,Ä,Í–³,©,Ä,½,ì,Å□u–³,¢,ñ,¶,á□A□ì,Á,¿,Ü,!,□v,Á,ÄŽ–,Å□»□ì,ÉŽæ,è'g,ñ,³/₄
,à,ì,Ä,·□B

□Ý'è•û–@

□@•ÇŽ†,ì□Ý'è,Í□u•[ÇŽ†,ì•İ□X•û–@](#)□v,ð□A
—\–ñ•û–@,Í□u•[—\–ñ"o~^•û–@](#)□v,Æ□u•[\Ž!□‡
"Ô,ì•İ□X](#)□v,ÅŠm"F,μ,Ä%°³,¢□B

WCK.EXE

□@WCK.EXE,Í□í“fvf□fOf%of€,Å,·□B
□@<N“®,Í□A,±,ÌWCK.EXE,©,ç□s,Á,Ä%°°,³,¢□B
□@WCK.EXE,ð<N“®,·,é,Æ□AfIfvVf‡f“,É□Ý'è,³,ê,Ä,¢,é“à—e
,É,à,æ,è,Ü,·,ª□AWCS.EXE,ª<N“®,μ,Ü,·□B

WCS.EXE

□@WCS.EXE,Í□Ý'èfvf□fOf%of€,Å,·□B
□@WCS.EXE,©,ç,ì<N“®,Í□o—^,Ü,¹,ñ□B
□@•K,·□AWCK.EXE,©,ç<N“®,μ,Ä%°°,³,¢□B

fEfBf<fX,É•t,¢,Ä

□@“—•û,Â,Í□AfAbfvf□□[fh,ð□s,σ‘O,É□Å□V,ìfGf“fWf“,Æfpf^□[f“ftf@fCf<,ðŽg—p,μ,Ä
fEfBf<fXf`fFfbfN,ð□s,Á,Ä,¢,Ü,·□B
□@,Â,·,ªŠ®‘S,Â,Í, ,è,Ü,¹ñ□B,²Žg—p,É,È,é‘O,É,²Ž©•ª,Â”[“³/₄,ì,¢,,Ü,ÄfEfBf<fX
f`fFfbfN,ð□s,Â,Ä%°⁰,³,¢□B

Š®‘S,Â,È,¢—□—R
□@fCf“f^□[flfbfg,ð—~—p,·,éˆÈ□ã□A,Ç,σ,μ,Ä,àfEfBf<fX,Í”ð,¯,Ä’Ê,ê,Ü,¹ñ□B
□@fvf□fOf%of€,ð□s,σŠÂ<«,Â,Í’èŠú“l,ÉfEfBf<fXf`fFfbfN,ð,©,¯,é,æ,σ,É,μ,Ä,¢,Ü,·,^a□A
f□fNf`f“,ª“□Ý,μ,È,¢—¢‘m,ìfEfBf<fX,ÉSÖ,μ,Â,Í□A”ð,¯,æ,σ,^a, ,è,Ü,¹ñ□B
□@,Ç,σ,μ,Ä,à□AfEfBf<fX,ª“Œ©,³,ê,Ä,©,çf□fNf`f“,ªŠJ”,³,ê,é,Æ,¢,σ,¢,¹/₂,ç,²,Á,±
,ðŒJ,ê•Ö,μ,Ä,¢,Ü,·,ì,Â□A“—•û,Â,Í,Ç,σ,·,éŽ—,à□o—ˆ,Ü,¹ñ□B

