



TraXEx - Online-Hilfe

[Browser](#)

[Netscape Navigator](#)

[Internet Explorer](#)

[Cookie-Verwaltung](#)

[Windows](#)

[Vorgefertige Lösch-Jobs](#)

[Ordner](#)

[Registrierung](#)

[Ini-Dateien](#)

[Optionen](#)

[TraXEx-Automat](#)

[Browsererkennung](#)

[Statistik](#)

[TraXEx registrieren](#)

Browser

Hier können Sie manuell Surf-Spuren löschen und Einstellungen für den Automaten vornehmen.

Die linke Spalte zeigt die Schaltflächen für den Netscape Navigator, die rechte die Schaltflächen für den Internet Explorer.

Netscape Communicator


Profile: Hier werden alle Netscape-Profile angezeigt. Mit der Taste <Entf> können Sie Profile löschen. Kreuzen Sie die Profile an, wenn Sie beim hier beschriebenen manuellen Löschen und beim Automaten berücksichtigt werden sollen.

Cache: Mit dieser Schaltfläche löschen Sie den Inhalt des Cache-Ordners, dieser befindet sich normalerweise in C:\Programme\Netscape\Communicator\User\...\Cache

URL-Liste: Mit dieser Schaltfläche löschen Sie die Liste der von Ihnen per Hand eingegebenen Internet-Adressen:



History: Mit dieser Schaltfläche löschen Sie die Liste der von Ihnen besuchten Seiten. Diese finden Sie unter dem Menüpunkt [Communicator - Extras - History].

Cookies: Mit dieser Schaltfläche löschen Sie die Cookies. Die Schaltfläche  führt Sie zur Cookie-Verwaltung.

Jetzt alles Löschen: Mit dieser Schaltfläche löschen Sie gleichzeitig den Cache, die URL-Liste, die History und die Cookies.

Werden die Schaltflächen angekreuzt, so werden die entsprechenden Löschroutinen beim Aufruf des Automaten ausgeführt.


Internet Explorer

Temporary Internet Files: Mit dieser Schaltfläche löschen Sie alle Einträge aus dem Ordner C:\Windows\Temporary Internet Files

URL-Liste: Mit dieser Schaltfläche löschen Sie die Liste der von Ihnen per Hand eingegebenen Internet-Adressen:



Verlauf: Mit dieser Schaltfläche löschen Sie alle Einträge aus dem Ordner C:\Windows\Verlauf

Cookies: Mit dieser Schaltfläche löschen Sie die Cookies. Die Schaltfläche  führt Sie zur Cookie-Verwaltung.

Jetzt alles Löschen: Mit dieser Schaltfläche löschen Sie gleichzeitig die Temporary Internet Files, die URL-Liste, den Verlauf und die Cookies.

Werden die Schaltflächen angekreuzt, so werden die entsprechenden Löschroutinen beim Aufruf des Automaten ausgeführt.

Cookie-Verwaltung

Hier werden Ihnen in der oberen Liste alle Cookies angezeigt, die sich derzeit auf Ihrer Festplatte befinden.

Klicken Sie doppelt auf einen Eintrag oder klicken Sie auf **[Hinzufügen]**, um den Server des Cookies in die untere Liste zu kopieren. Damit werden Cookies von diesem Server zukünftig nicht mehr gelöscht.

Manuell hinzufügen: Geben Sie in das Eingabefeld einen Servernamen (z.B. „hotmail.com“) ein und klicken Sie auf die Schaltfläche.

Löschen: Mit dieser Schaltfläche wird der ausgewählte Server aus der unteren Liste gelöscht. Also werden zukünftig Cookies von diesem Server wieder entfernt.

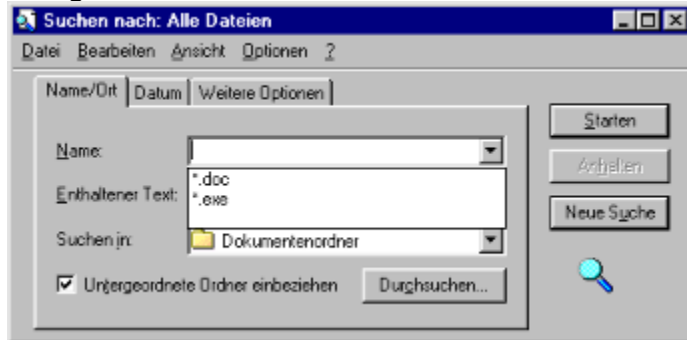
Windows

Hier können Sie vorgefertigte Jobs ausführen und eigene Lösch-Jobs für Ordner, Registrierungseinträge und Ini-Dateien anlegen.

Vorgefertigte Lösch-Jobs

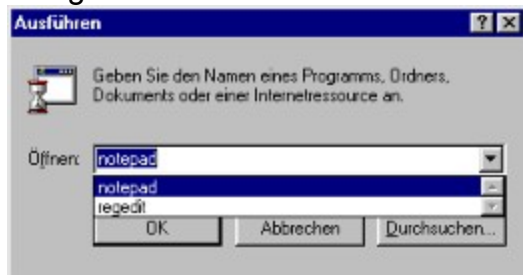
Papierkorb: Löscht den Papierkorb. Bei mehreren Festplatten werden entsprechend viele Einträge angezeigt

Suchen-History: Löscht die Einträge, die Windows bei jeder Suche [Start - Suchen] anlegt.



Dokumenten-History: Löscht die Einträge, die unter [Start - Dokumente] angezeigt werden.

Ausführen-History: Löscht die Einträge, die Windows im Dialog [Start - Ausführen] anlegt.



Computer-History: Löscht die Einträge, die Windows im Dialog [Start - Suchen - Computer] anlegt



Temp-Ordner: Löscht den Inhalt des Temporären Ordners. Dieser lautet normalerweise C:\Windows\Temp. Er wird durch die Umgebungsvariable TEMP in der Autoexec.bat bzw. unter Windows NT in der Systemsteuerung/System/Umggebung bestimmt.

Markierten leeren: Löscht den mit einem Balken markierten Eintrag.


Angekreuzte leeren: Löscht alle Einträge, die in der Liste markiert sind

Alle Einträge, die angekreuzt sind, werden im Automaten berücksichtigt.

Ordner

Hier können Sie einen Ordner, eine oder mehrere Dateien angeben, die gelöscht werden sollen.

Bezeichnung: Geben Sie hier eine Bezeichnung für den Lösch-Job ein, z.B. „Ordner C:\Temp“

Ordner: Geben Sie hier den Ordner ein oder wählen Sie ihn mit Klick auf  aus.

Maske: Lassen Sie dieses Feld frei, wird der gesamte Ordner gelöscht. Geben Sie hier z.B. „test.txt“ ein, wird nur diese Datei gelöscht. Geben Sie hier z.B. „*.tmp“ ein, so werden alle Dateien mit der Endung „tmp“ gelöscht.

Hinzufügen: Diese Schaltfläche fügt den eingegebenen Job in die Liste ein.

Löschen: Diese Schaltfläche löscht den markierten Eintrag.

Setzen: Markieren Sie zunächst den zu ändernden Eintrag. Nehmen Sie Ihre Änderungen vor. Mit Klick auf [Setzen] werden die Änderungen übernommen.

Registrierung


Hier können Sie einzelne Einträge oder ganze Schlüssel der Registrierungsdatenbank (Registry) löschen.

Achtung: Dies erfordert genaue Kenntnisse der Registrierungsdatenbank

Bezeichnung: Geben Sie hier eine Bezeichnung für den Lösch-Job ein.

Root: Wählen Sie hier den Hauptschlüssel aus

Schlüssel: Geben Sie hier den zu löschenden Schlüssel ein, z.B.

„Software\Mustermann\Testprogramm“ ein. Klick auf  startet den Registrierungs-Editor.

Wert: Lassen Sie dieses Feld frei, so wird der gesamte Inhalt des Schlüssels, ansonsten wird der entsprechende Wert gelöscht.

Hinzufügen: Diese Schaltfläche fügt den eingegebenen Job in die Liste ein.

Löschen: Diese Schaltfläche löscht den markierten Eintrag.

Setzen: Markieren Sie zunächst den zu ändernden Eintrag. Nehmen Sie Ihre Änderungen vor. Mit Klick auf [Setzen] werden die Änderungen übernommen.

Ini-Dateien

Hier können Sie einzelne Einträge oder ganze Sektionen von Ini-Dateien löschen.

Achtung: Dies erfordert genaue Kenntnisse von Ini-Dateien

Bezeichnung: Geben Sie hier eine Bezeichnung für den Lösch-Job ein.

Ini-Datei: Geben Sie hier den vollständigen Pfad der Ini-Datei ein. Klicken Sie auf , um die Datei auszuwählen.

Sektion: Geben Sie hier die Sektion ein. Lassen Sie die [eckigen] Klammern bitte weg.

Wert: Geben Sie hier den zu löschenden Wert ein. Wird dieser weggelassen, so wird die gesamte Sektion gelöscht.

Hinzufügen: Diese Schaltfläche fügt den eingegebenen Job in die Liste ein.

Löschen: Diese Schaltfläche löscht den markierten Eintrag.

Setzen: Markieren Sie zunächst den zu ändernden Eintrag. Nehmen Sie Ihre Änderungen vor. Mit Klick auf [Setzen] werden die Änderungen übernommen.

Optionen

Hier konfigurieren Sie den TraXEx-Automaten, starten die Browsererkennung und zeigen eine Statistik über bisher gelöscht Dateien und Einträge an.

HotKey für TraXEx: Hier definieren Sie, mit welcher Tastenkombination TraXEx aufgerufen wird.

Bestätigung beim manuellen Löschen: Ist dieser Eintrag angekreuzt, muß der manuelle Löschvorgang, den Sie unter [Browser] auslösen, bestätigt werden.

Bestätigung beim Löschen durch Automaten: Ist dieser Eintrag angekreuzt, muss der Start des TraXEx-Automat bestätigt werden.

Systemklang beim Löschen: Ist dieser Eintrag angekreuzt, wird beim Löschvorgang der Systemklang abgespielt, der auch beim Löschen des Papierkorbs ertönt. Sie können ihn also in der Systemsteuerung unter [Akustische Signale] - [Papierkorb leeren] ändern.

Zusammenfassung anzeigen: Ist dieser Eintrag angekreuzt, wird nach dem Löschvorgang ein Fenster geöffnet, in dem alle gelöschten Dateien und Einträge sowie evtl. Fehlermeldungen aufgelistet werden.



Icon im Systray anzeigen: Ist dieser Eintrag angekreuzt, so wird TraXEx unten rechts neben der kleinen Uhr angezeigt. Ist er nicht angekreuzt, so ist TraXEx nicht mehr sichtbar und kann nur noch mit der unter „HotKey für TraXEx“ definierten Tastenkombination aufgerufen werden (normalerweise Strg + Alt + T).

TraXEx-Automat

Der TraXEx-Automat erledigt - wie der Name schon sagt - alles automatisch. Alle Einträge, die Sie unter [Browser] und [Windows] angekreuzt haben, werden berücksichtigt.

Aufruf des Automaten beim Starten des Browsers: Wenn TraXEx bemerkt, dass Netscape oder IE gestartet wird, wird der Automat entsprechend ausgeführt.

Aufruf des Automaten beim Beenden des Browsers: Wenn TraXEx bemerkt, dass Netscape oder IE beenden wurde, wird der Automat entsprechend ausgeführt.

Überwachung alle x Sekunden: Hier stellen Sie ein, wie oft TraXEx nachsieht, ob ein Browser gestartet bzw. Geschlossen wurde.

Aufruf des Automaten beim Starten von Windows: Wenn TraXEx im Autostart gestartet wurde, wird der Automat ausgeführt

Aufruf des Automaten beim Beenden von Windows: Wenn TraXEx beim Beenden von Windows läuft, wird der Automat ausgeführt

Automat ausführen (Intervall): Bestimmen Sie hier, in welchen Zeitabständen der Automat ausgeführt wird.

HotKey für Automaten: Hier definieren Sie, mit welcher Tastenkombination der TraXEx-Automat aufgerufen wird.

Browsererkennung

Die Browsererkennung wird beim ersten Start von TraXEx aufgerufen. Sie kann über die Schaltfläche unter [Optionen] manuell aufgerufen werden.

Zunächst werden die gefundenen Versionen von Netscape und dem Internet Explorer angezeigt. Bei Netscape können auch mehrere Einträge angezeigt werden. Wählen Sie die Version aus, mit der Sie arbeiten möchten.

Mit **[Weiter]** startet die Suche nach Netscape-Profilen - natürlich nur, wenn Netscape installiert ist. Wenn Sie nur den Internet Explorer installiert haben, ist die Browsererkennung beendet.

Im oberen Fenster werden alle gefundenen Profile und deren Verzeichnisse angezeigt.

Profil Löschen: Soll TraXEx ein Netscape-Profil nicht berücksichtigen, so können Sie es über diese Schaltfläche löschen.

Verzeichnis manuell auswählen: Hat TraXEx ein Profilverzeichnis nicht finden können, müssen Sie es manuell auswählen. Normalerweise finden Sie die Profilverzeichnisse unter C:\Programme\Netscape\Communicator\Users.

Gefundene Profilverzeichnisse: TraXEx durchsucht alle Festplatten nach Profilverzeichnissen. Konnte ein Verzeichnis nicht zugeordnet werden, wird es in der Liste angezeigt. Sie können es mit **[Verzeichnis zuordnen]** einem Profilnamen oben in der Liste zuordnen. Mit **[Weiter]** wird die Browsererkennung abgeschlossen.


Statistik

Hier wird Ihnen angezeigt, wieviel Dateien und Einträge von TraXEx gelöscht hat und wieviel Speicher Sie damit auf Ihrer Festplatte freigegeben haben.

Zurücksetzen: Klicken Sie auf diese Schaltfläche, wenn die Statistik zurückgesetzt (auf Null) gesetzt werden soll.

TraXEx - Statistik					
	 Netscape		 Internet Explorer		
	Cache:	360 1,47 MB	3.612	15,27 MB	
	URL-Liste:	15 1 KB	42	171 Bytes	
	History:	11 196 KB	2	226 Bytes	
	Cookies:	32 3 KB	76	8 KB	
	Gesamt:	418 1,67 MB	3.732	15,27 MB	
	 Windows		 Gesamt		
	Papierkorb:	119 121 KB	4.292	17,06 MB	
	Histories:	23 59 Bytes			
	Benutzerdef.:	0 0 Bytes			
	Gesamt:	142 121 KB			
<div> Zurücksetzen</div> <div> Schließen</div>					

TraXEx registrieren

Klicken Sie im Programm auf [Info] und dann auf 

Eine Anleitung finden Sie unter [Wichtig].

