

# **IPB HOMEBANKING**

## **Stručný průvodce instalací**

Verze 2a.11-10/99



**IPB**

Pokud si nebudete provedením instalace potřebného sw a certifikátů zcela jisti, nebo nechcete touto činností utrácet Váš čas, nabízíme možnost využití služeb naší servisní organizace a můžete si nechat za zvláštní poplatek provést úplnou instalaci a zprovoznění IPB HOMEBANKING tzv. „na klíč“. Informace o této službě a její objednání zprostředkuje Vaše pobočka IPB.

# 1. Základní informace o službě

IPB HOMEBANKING je poskytován na všech pobočkách Investiční a Poštovní banky a vybraných expoziturách.

Klient Poštovní spořitelny (pokud nemá současně běžný účet u bankovní divize) se s požadavkem na zřízení služby IPB HOMEBANKING obrací na pobočku Poštovní spořitelny.

Pokud již máte u IPB, a.s. zřízen účet, pak můžete ihned začít s přípravou na IPB HOMEBANKING. Prostřednictvím IPB HOMEBANKING můžete provádět aktivní operace (podávat příkazy k úhradě, resp. příkazy k inkasu) nebo získávat pasivně informace o zůstatku na účtu, průběhu zpracování platebního příkazu apod. Aktivní operace lze provádět na běžném korunovém a devizovém účtu, nebo na korunovém revolvingovém úvěrovém účtu. Pasivně pak lze získávat informace z jakéhokoliv účtu vedeného v IPB, a.s.

Služba IPB HOMEBANKING je provozována v internetovém prostředí. Předpokladem je, že buď máte zřízen úplný přístup k Internetu, nebo využijete nabídky naší banky k připojení k privátní síti IPB HOMEBANKING. V rámci této služby Vám bude poskytnut přístup ke službám síťových serverů, nezbytných pro fungování IPB HOMEBANKING, jiné servery nejsou přístupné. Součástí nabídky je rovněž i plnohodnotná e-mailová schránka – můžete tedy posílat komukoliv a přijímat od kohokoliv elektronickou poštu.

Pro správný chod aplikace IPB HOMEBANKING je nutné mít nainstalován prohlížeč – browser, a to buď Microsoft Explorer verze 4.0 a vyšší nebo Netscape Communicator verze 4.0 a vyšší. Pokud tento prohlížeč dosud instalovaný nemáte, můžete využít naše CD, kde naleznete vše potřebné k nainstalování.

K využití úplné škály možností IPB HOMEBANKING je vhodné mít nainstalovaný software pro elektronickou poštu (toto však není nutnou podmínkou fungování IPB HOMEBANKING).

Pokud budete potřebný software teprve instalovat, budete často ukládat na pevný disk a budete využívat elektronickou poštu, doporučujeme rezervovat na Vašem pevném disku volný prostor v rozsahu cca 100 MB. Pokud pouze instalujete IPB HOMEBANKING a budete pracovat úsporně, vystačíte s cca 5-10 MB.

Jako uživatel budete s IPB HOMEBANKING pracovat ve dvou režimech – pomocí ikony na pracovní ploše Vašeho PC budete spouštět nainstalovanou aplikaci, v níž budete zadávat zejména platební příkazy, a pomocí prohlížeče (browseru) budete přistupovat k informacím o Vašich účtech, k dalším funkcím a doplňkovým informacím na web serveru. Podrobnější informace získáte v dalších kapitolách této úvodní příručky, a zejména v úplné uživatelské příručce, kterou naleznete na CD.

Závěrem této úvodní části bychom chtěli uvést, že bezpečnost Vaší komunikace a Vašich financí je chráněna pomocí certifikátů (pod tímto pojmem si můžete představit cosi jako elektronický „občanský průkaz“, kterým prokazujete svoji totožnost). Prostředí Internetu pracuje s tímto pojmem jako se standardem a služba IPB HOMEBANKING tohoto standardu využívá. Certifikáty vydává specializovaná instituce – certifikační autorita (v tomto případě I.CA). Certifikáty obsahují – stručně řečeno – údaje zajišťující nezaměnitelnost a jedinečnost identifikace daného subjektu.

Certifikát je uložen na disketě a následně ve Vašem počítači v zašifrované podobě. Dle stávajících zkušeností m. j. s tzv. hackery – počítačovými nadšenci, kteří se snaží dokázat, že zvolená bezpečnostní opatření jsou nedostatečná – je nemožné i s využitím nejmodernějších technologií odhalit zdrojový tvar certifikátu dříve, než za určitý počet měsíců. IPB, a.s. vychází z těchto poznatků a svým klientům automaticky – aniž musejí navštívit pobočku – nabízí obnovu certifikátu přímo z PC v bezpečné lhůtě. Zde je však zapotřebí zdůraznit, že certifikáty jsou pro uživatele vystavovány ve dvojí formě – pro právo podepisovat a pro právo přistupovat k údajům účtu. Zatímco certifikát pro podpis má každá osoba určená majitelem účtu svůj vlastní, certifikát pro přístup může být, pokud majitel účtu uzná za potřebné, společný více uživatelům (tj. například celé rodině nebo všem pověřeným zaměstnancům dané firmy). A ještě na vysvětlenou – ten, kdo má přístupový certifikát (a osoby, kterým v administraci IPB HOMEBANKING bylo přiděleno toto právo), je oprávněn odesílat příkazy ke zpracování do banky. Majitel pouze podpisového certifikátu nemůže tedy příkazy odesílat.

## 2. Instalace IPB HOMEBANKING krok za krokem

### Obsah :

- 2.1. Užitečná doporučení a informace k IPB HOMEBANKING
- 2.2. Od vložení CD do nainstalování ikony na plochu
- 2.3. Založení nových uživatelů
- 2.4. Vygenerování žádostí o certifikáty
- 2.5. Instalace certifikátů po příchodu z IPB do aplikace Klient IPB HOMEBANKING
- 2.6. Instalace certifikátu po příchodu z IPB do internetovských prohlížečů

### 2.1. Užitečná doporučení a informace k IPB HOMEBANKING

- a. všechna hesla v aplikaci používejte bez diakritiky
- b. instalujte IPB HOMEBANKING do standardních adresářů, při vícečetné instalaci IPB HOMEBANKING na jednom PC zvolte jiný adresář než standardně nabízený
- c. Administrátor by neměl podepisovat a odesílat příkazy. Tato funkce slouží pouze pro administraci a zakládání pověřených osob s právem podepisovat a odesílat (tj. i přistupovat na web server).
- d. Nevymazávejte administrátora ze Správy uživatelů, i když přidělíte jinému uživateli administrátorská práva.
- e. Použití volby **Příkaz k průběžnému zpracování** vyžaduje uzavření dodatku ke smlouvě s IPB na pobočce!
- f. Webová stránka, na kterou se klient hlásí, je: <https://pb.ipb.cz>
- g. Webová stránka s aktuální instalací a informacemi je: <https://pbinf.ipb.cz>
- h. Výpisy z účtů jsou k dispozici pro prohlížení až následující den po prvním pohybu na účtu od data podpisu smlouvy o provozování IPB HOMEBANKING. Výpisy z účtů před datem podpisu smlouvy nejsou prostřednictvím IPB HOMEBANKING k dispozici.
- i. S problémy je možné se obracet na HotLine : 02/6105 3570 nebo 02/6105 3571 nebo na e-mailovou adresu: [helpdesk@ipb.cz](mailto:helpdesk@ipb.cz)

### 2.2. Od vložení CD do nainstalování ikony na plochu

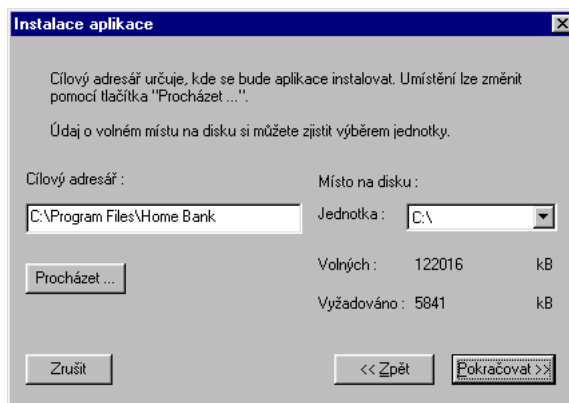
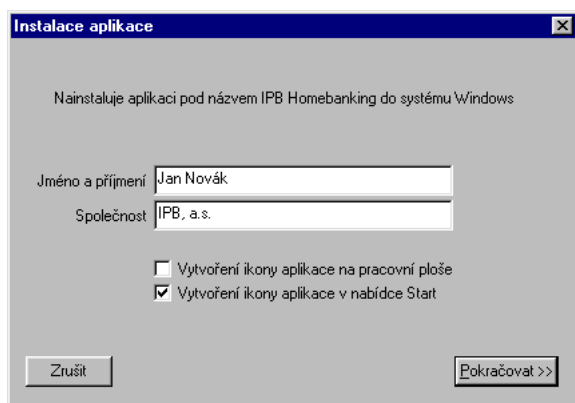
Po vložení CD do mechaniky nebo kliknutí na soubor START.EXE v kořenovém adresáři CD vyčkejte na zobrazení následující nabídky :



Po kliknutí na tlačítko Instalace programu pro IPB HOMEBANKING se spustí průvodce instalací aplikace Klient IPB Homebanking

### Krok 1:

Vyplňte následující údaje:



### Krok 2:

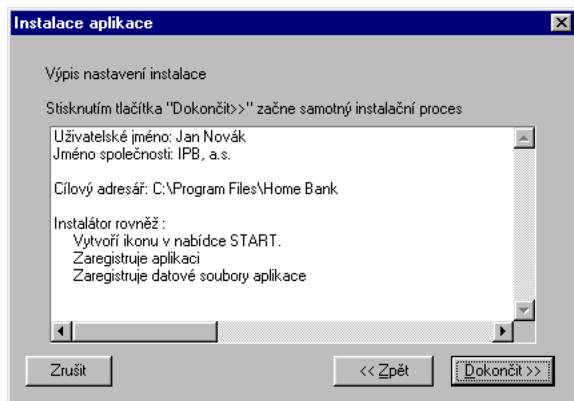
Instalační program nabízí standardně instalaci do adresáře: **c:/ProgramFiles/Home Bank**, jestliže s touto volbou nesouhlasíte, pak zvolte tlačítko **Procházet** a vyberte si příslušný adresář, do něhož chcete IPB HOMEBANKING instalovat. Volbou **Zrušit** můžete kdykoliv přerušit instalaci IPB HOMEBANKING.

U vícenásobné instalace (pokud máte na jednom PC současně aplikaci pro Vaši firmu a pro Váš osobní účet) musíte druhou instalaci provést do jiného, než standardně počítačem nabídnutého adresáře. Nedodržíte-li tento postup, bude druhou instalací přepsána instalace první a žádná z těchto instalací nebude funkční!

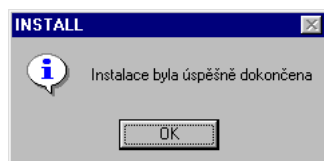
Po volbě **Pokračovat** následují:

### Krok 3:

(Viz obr.)



### a Krok 4:



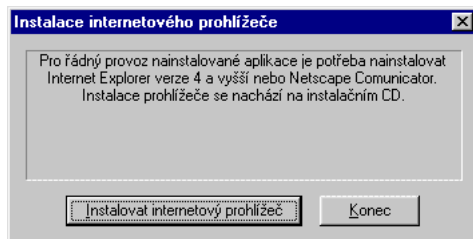
Informační okno Vás informuje o ukončení instalace. Pokud byla v kroku 1 zatržena volba „**Vytvoření ikony na pracovní ploše**“, vytvoří se tato ikona, a klepnutím na ni se aplikace spustí. Pokud provádíte vícenásobnou instalaci, a zatrhnete si tuto volbu, vytvoří se další ikona na pracovní ploše. Přejmenujte ikony tak, aby se jejich názvy neshodovaly.

Součástí instalačního programu je automatické provedení testu, zda PC má nainstalován internetový WWW prohlížeč v příslušné verzi, který je zapotřebí pro správný chod aplikace.

Vyhovující prohlížeče jsou:

- MS Internet Explorer verze 4.xx a vyšší
- Netscape Communicator verze 4.xx a vyšší.

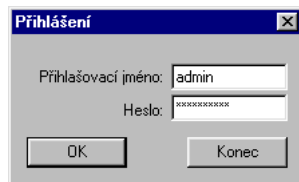
Jestliže tento SW není doposud nainstalován na PC, případně je nainstalována nižší verze, umožní instalační program její instalaci.



## 2.3. Založení nových uživatelů



Po poklepání na ikonu zástupce na pracovní ploše se spustí aplikace Klient IPB HOMEBANKING. Před zahájením práce s ní se musíte přihlásit jako uživatel „admin“ a zadat heslo. Při prvním spuštění aplikace (tj. po nainstalování) je heslo administrátora „adminadmin“. Toto heslo je možné po prvním přihlášení změnit.



Po zadání správného hesla a volbě „OK“ se zobrazí prázdná úvodní obrazovka aplikace – viz následující obrázek:

První činností administrátora po nainstalování aplikace bude:

1. nastavení počtu digitálních podpisů a případné nastavení proxy serveru (serveru připojení na Internet)
2. založení jediného uživatele s přístupovým certifikátem a alespoň jednoho uživatele s podpisovým certifikátem. Alespoň jeden uživatel (s jakýmkoli certifikátem) musí mít právo odesílat a alespoň jeden uživatel (s jakýmkoli certifikátem) musí mít právo podepisovat. U firemní aplikace se bude zřejmě jednat o různé osoby, u osobního účtu budou pak obě funkce zpravidla sloučeny do jedné osoby.

Uživatelé s těmito právy musí na pobočce banky požádat o vytvoření certifikátů a následně je do svého PC nainstalovat, což je nezbytné pro další práci aplikace.

Tyto činnosti vykonáte volbou Správce/Administrace z nabídkového pruhu.

### 2.3.1. Nastavení počtu digitálních podpisů a nastavení proxy serveru

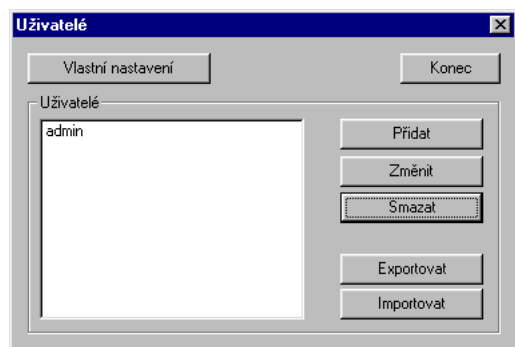
V této části aplikace může Administrátor (a později i všichni platní uživatelé s právem administrátora) určit počet podpisů, kterými je nutno opatřit každý platební doklad před odesláním na platební bránu. Zde lze i změnit statut příkazů na „příkaz k průběžnému zpracování“ (vyžaduje uzavření dodatku ke smlouvě s IPB). **POZOR: Pokud ponecháte volbu „Příkaz k průběžnému zpracování“ zaškrtnutý bez předchozího uzavření dodatku smlouvy, všechny odesílané příkazy budou bankou odmítnuty k přijetí!**

Administrátor zde může také nastavit adresu proxy serveru a číslo portu, jestliže připojení k internetové síti je přes proxy server.

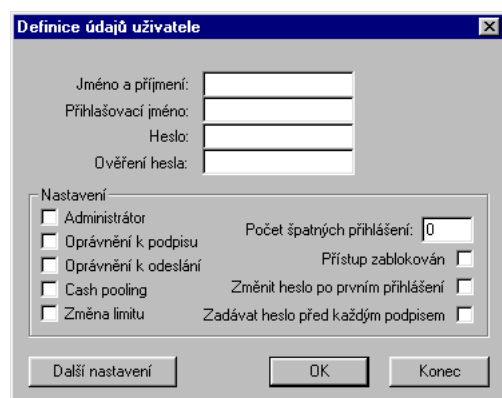
Klepnutím na tlačítko **Správa uživatelů** přejdete do následujícího okna, v němž zavedete přihlašovací jméno nového uživatele, jeho heslo a jeho práva.

## 2.3.2. Založení nového uživatele

V této části zakládá Administrátor jednotlivé uživatele aplikace IPB HOMEBANKING, jejich přihlašovací jména, přiděluje jim hesla a specifická uživatelská práva, zejména oprávnění k podpisu platebního příkazu a oprávnění k právu odesílání příkazů (a s tím spojeným právem přístupu na web server).



Volba **Přidat** slouží k zavedení nového uživatele včetně jeho práv. Viz následující obrázek:

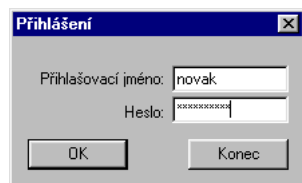


## 2.4. Vygenerování certifikátů

Pro vlastní podávání platebních příkazů přes Internet je nutné, aby v systému byl nainstalován jeden přístupový certifikát a **jeden nebo více** podpisových certifikátů.

Průvodce tvorby žádostí o certifikáty se vyvolá z aplikace Klient IPB HOMEBANKING následujícím způsobem:

### Správce / Administrace / Certifikáty



#### Přihlášení

Pro přihlášení do průvodce použijete přihlašovací jméno a heslo, které bylo pro konkrétního uživatele nastaveno v aplikaci Klient IPB HOMEBANKING.

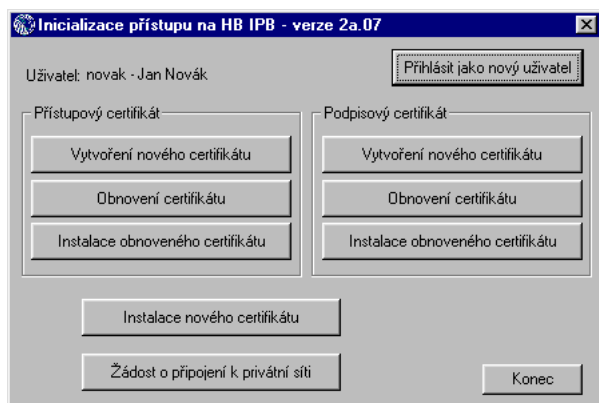


## Úvodní okno průvodce

V úvodním okně průvodce volíte mezi tvorbou žádosti o přístupový nebo o podpisový certifikát. Přístupový certifikát slouží pro šifrovaný přístup na WWW stránky klienta, z kterých se volá aplikace Klient IPB HOMEBANKING a kde jsou zobrazovány další potřebné informace (výpis z účtu apod.). K jedné instalaci aplikace Klient IPB HOMEBANKING se vytváří pouze jeden přístupový certifikát bez ohledu na počet oprávněných osob podepisovat příkazy k úhradě. Pro elektronické podepisování příkazů slouží podpisový certifikát.

Jako první je třeba požádat o vytvoření přístupového certifikátu.

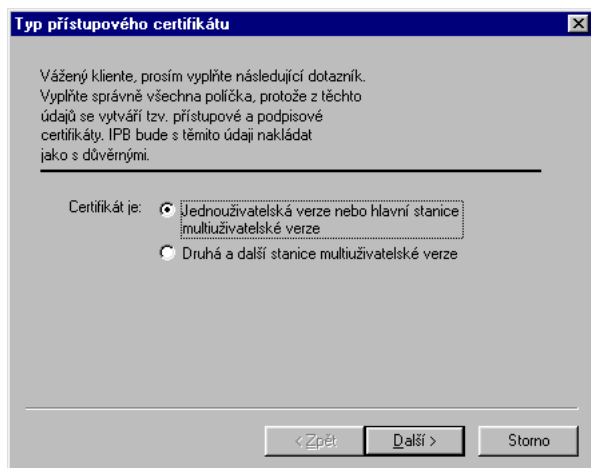
## Úvodní okno



Pro vytvoření žádosti o certifikát je zapotřebí disketa, na kterou budou nahrány všechny potřebné údaje. Je nutné, aby žádosti o certifikát byly nahrávány na prázdnou naformátovanou disketu. Pokud se na disketě budou nacházet i jiné soubory, než ty, které vznikají v rámci žádosti o certifikáty, může při použití takové diskety na pobočce banky dojít k nekorektnímu chování programu.

## Vytvoření žádosti o přístupový certifikát

V kroku 1 se zadává typ přístupového certifikátu.



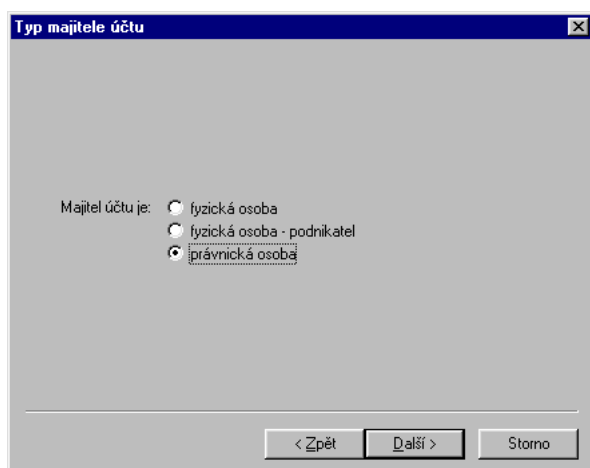
Pokud se aplikace instaluje vícekrát na jedno PC, volí se možnost „Jednouživatelská verze nebo hlavní stanice multiuživatelské verze“.

Multiuživatelská verze umožní komunikovat s bankou z více PC nezávisle na sobě. Umožní také předávat si mezi PC nepodepsané platební příkazy. V rámci multiuživatelského prostředí lze žádost o certifikáty a jejich instalaci provádět na libovolném PC. Uživatelská práva (nastavená v administrátorovi) je možné z jedné stanice exportovat a následně importovat na jinou stanici. Současně se – pokud má daný uživatel právo k podpisu – exportuje i jeho příslušný certifikát a tím je umožněno i na druhé stanici příkazy podepisovat. **Nelze však exportovat přístupový certifikát.** Pokud tedy má uživatel

například dvě stanice, poprvé žádá o certifikát pro hlavní stanici, a podruhé volí již druhé tlačítko. (Pozn.: Kolik má uživatel stanic – tolikrát žádá o přístupové certifikáty). Opět platí předpoklad, že přístupový certifikát je na stanici pouze jeden a ostatní uživatelé jej sdílejí (menu Správce/Administrace/Správa uživatelů). Zdrojem možného chybové hlášení může být stav, kdy uživatel nepožádá o přístupový certifikát na druhou stanici a pokusí se odeslat z této stanice příkaz.

Pokud je nutné přenést i přístupový certifikát na jiný počítač, řeší se to pomocí menu „Správce/Archiv/Záloha/Nastavení“. Po akci „Správce/Archiv/Obnova/Nastavení“ na jiném počítači však již nelze z původního PC platební příkazy posílat - došlo by k narušení číselné řady, na což je uživatel upozorněn chybovým hlášením. Průběh instalace certifikátů pro multiuživatelskou verzi je shodný s jednouuživatelskou verzí. Podrobnější popis multiuživatelské verze je uveden v uživatelské příručce.

## Krok 2:



Typ majitele účtu

Majitel účtu je:

☐ fyzická osoba

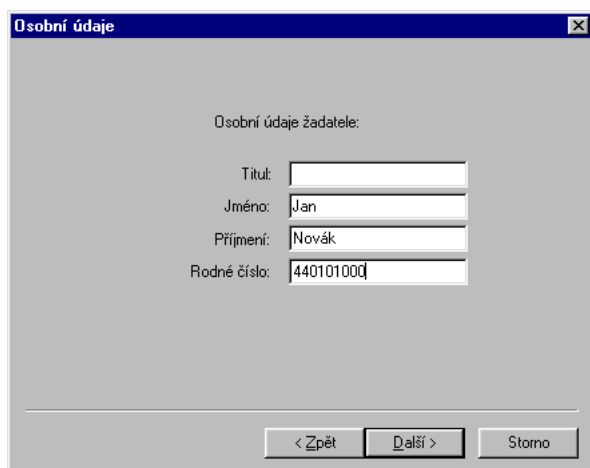
☐ fyzická osoba - podnikatel

☒ právnická osoba

< Zpět    Další >    Storno

Zde se zadávají osobní údaje osoby, která bude majitelem přístupového certifikátu, tj. zadávají se údaje o osobě, která uzavírá smlouvu o IPB HOMEBANKING. (Analogicky při tvorbě žádosti o podpisový certifikát se v této obrazovce zadávají údaje o oprávněné osobě, která bude elektronicky podepisovat příkazy – viz popis v následující kapitole). S veškerými údaji bude zacházeno jako s důvěrnými.

## Krok 3:



Osobní údaje

Osobní údaje žadatele:

Titul:

Jméno:

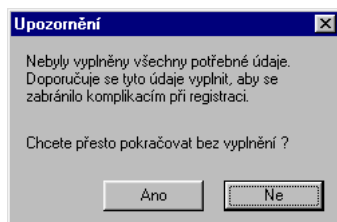
Příjmení:

Rodné číslo:

< Zpět    Další >    Storno

V případě, že některé povinné údaje nebyly vyplněny, zobrazí se varování (viz následující obrázek). Pokud nebyly vyplněny údaje, které je možné vyplnit až na kontaktním místě v IPB, je možné pokračovat v průvodci bez vyplnění těchto údajů. Pokud však nebyly vyplněny údaje nutné pro tvorbu žádosti o certifikát, tlačítko „Ano“ pro pokračování v průvodci nebude aktivní. Všechny údaje se zadávají včetně diakritiky, rodné číslo se zadává bez lomítka jako devíticiferné nebo deseticiferné číslo.

## Varování



Upozornění

Nebyly vyplněny všechny potřebné údaje.  
Doporučuje se tyto údaje vyplnit, aby se  
zabránilo komplikacím při registraci.

Chcete přesto pokračovat bez vyplnění ?

Ano    Ne

V **kroku 4** se zadá trvalé bydliště majitele účtu, který bude podávat na kontaktním místě (pobočce IPB) disketu s vytvořenou žádostí o certifikát. Tyto údaje budou ověřeny pracovníkem kontaktního místa dle platných dokladů.

Bydliště

Bydliště žadatele:

Ulice a číslo: Novákova 1524/14

Obec: Praha

PSČ: 11111

Údaje budou ověřeny na kontaktním místě IPB, a.s.

< Zpět    Další >    Storno

#### Krok 5:

Týká se pouze právnických osob a fyzických osob – podnikatelů. Při zvolení typu klienta fyzická osoba se tato obrazovka neobjeví. Zadání druhé části názvu firmy je nepovinné. IČO se vyplňuje jako osmiciferné číslo, včetně úvodních nul.

Údaje o vaší firmě

Údaje o vaší firmě:

První část názvu: IPB, a.s.

Druhá část názvu: pobočka Praha 1

IČO: 11111111

Sídlo firmy:

Ulice a číslo: Nádražní 1

Obec: Praha

PSČ: 11122

< Zpět    Další >    Storno

V **kroku 6** se zadávají údaje související se síťovým připojením. Zadává se také heslo pro možnost zneplatnění certifikátu při podezření ztráty tzv. soukromého klíče pro elektronické podepisování příkazů (obvykle při krádeži počítače). Heslo pro zneplatnění se používá také pro kontrolu oprávnění při využívání služby HotLine a pro blokování podaných platebních příkazů a certifikátů přes WWW prohlížeč.

V následující obrazovce se zjišťuje, zda klient má již zřízen přístup na Internet. Pokud přístup zřízen má, nebude žádat o připojení k privátní síti IPB HOMEBANKING. Volba Ne tedy znamená, že klient má přístup již zřízen, ať již pomocí modemu či připojením do pevné sítě.

Pokud klient žádá o připojení k privátní síti IPB HOMEBANKING, zpřístupní se pole pro vyplnění hesla, kterým se následně bude připojovat do této sítě. Pokud klient má e-mailovou adresu, vyplní se příslušné pole. Klientům privátní sítě bude e-mailová adresa sdělena na pobočce v rámci zřizování služby IPB HOMEBANKING.

**Ostatní údaje**

Žádám o připojení k privátní síti IPB HOMEBANKING.  
 (Tato služba Vám umožní připojit se k serverům nutným  
 pro aplikaci IPB HOMEBANKING, pokud nemáte vlastní  
 připojení k Internetu. Služba je zajišťována PVT-NET a je placená.)

☐ Ano  
☒ Ne

Heslo pro zneplatnění certifikátu, pro využívání HOTLINE, rušení platebních  
 příkazů a blokování certifikátů:

Ověření hesla:

Heslo pro nové připojení:

Ověření hesla:

Telefon:

Email adresa:

< Zpět    Dokončit >    Storno

## Závěrečný krok

**Generace žádosti**

Nyní jsou již zadány všechny nezbytné údaje pro vytvoření  
 Žádosti o certifikát. Stisknutím tlačítka "Dokončit" bude  
 nejprve spuštěna generace páru klíčů, která pro vyšší bezpečnost  
 bude vyžadovat pohyb ukazatele myši uvnitř vyznačeného okna.  
 Poté bude vytvořen soubor s údaji a se žádostí o certifikát, který  
 Vám bude nahrán na disketu. Tuto disketu musíte donést  
 na Kontaktní místo IPB, a.s., kde bude na počkání vyřízena  
 žádost o certifikát a vaše údaje budou zavedeny do databáze  
 pro přístup přes Internet.

< Zpět    Dokončit    Storno

V závěrečném kroku po stisknutí tlačítka Dokončit proběhne tvorba žádosti o certifikát. Nejprve se vygeneruje dvojice šifrovacích klíčů, pro vyšší bezpečnost (náhodný způsob generování) může být tento proces ovlivněn pohybem myši. Nakonec se zobrazí dialog pro uložení žádosti o certifikát na disketu.

Žádost o přístupový certifikát se uloží na prázdnou disketu vloženou do mechaniky PC. Současně se tato disketa použije i k uložení žádosti o podpisové certifikáty – viz následující odstavec.

### Vytvoření žádosti o podpisový certifikát

Postup tvorby žádosti o podpisový certifikát je shodný s tvorbou žádosti o přístupový certifikát jen s tím rozdílem, že se neobjevuje obrazovka pro zadání „Typu majitele účtu“ (krok 1), „Údaje o vaší firmě“ (krok 4) a místo obrazovky „Ostatní údaje“ je obrazovka „Zneplatnění“, kde se zadává heslo pro zneplatnění certifikátu, pro využívání služby HotLine, pro zrušení podaných platebních příkazů a zablokování certifikátů přes WWW prohlížeč.

**Zneplatnění**

Zde se zadává heslo pro zneplatnění certifikátu.  
Toto heslo je vhodné v okamžiku, kdy získáte podezření, že Vám byl odcizen privátní klíč.  
Toto heslo je dále nutné pro přístup ke službám HOTLINE a pro zablokování platebního příkazu nebo certifikátu

Heslo pro zneplatnění certifikátu, pro využívání HOTLINE, rušení platebních příkazů a blokování certifikátů:

Ověření hesla:

< Zpět    Další >    Storno

S disketou, na které jsou uloženy žádosti o certifikáty je třeba navštívit Vaši pobočku IPB, kde uzavřete smlouvu o zřízení služby IPB HOMEBANKING. Pracovník pobočky od Vás převezme disketu a její údaje využije pro nastavení parametrů služeb IPB HOMEBANKING dle Vašich požadavků. Následně Vám na stejnou disketu nahraje jak přístupový, tak příslušný počet podpisových certifikátů.

Pokud je podpisový certifikát žádán pro více osob, je zapotřebí, aby v rámci nutného ověření údajů se každá z těchto osob dostavila na pobočku současně s majitelem účtu.

## 2.5. Instalace certifikátů po příchodu z IPB do aplikace Klient IPB HOMEBANKING

Při instalaci certifikátů si vyvoláte „Průvodce tvorby žádosti o certifikáty“ volbou nabídky **Správce/Administrace/Certifikáty/Přihlášení** v aplikaci Klient IPB HOMEBANKING a přihlásíte se jako uživatel, pro něhož byly vygenerovány příslušné žádosti o certifikáty. Nejprve se tak svým heslem přihlašuje osoba, která si instaluje svůj přístupový certifikát, následně se jedna po druhé přihlašují osoby s právem podpisu a každá si nainstaluje svůj podpisový certifikát. Následuje popis instalace certifikátů.

Po klepnutí na tlačítko „**Instalace nového certifikátu**“ z úvodního okna průvodce proběhne automatická instalace všech certifikátů z diskety, které patří přihlášenému uživateli. Certifikáty byly nahrány na tuto disketu na kontaktním místě v IPB.

Pro uživatele, který podával žádost o přístupový certifikát je zobrazeno okno s návodem, jak tento certifikát nainstalovat do internetového prohlížeče (viz následující obrázek). Po nahrání certifikátů pro uživatele, který podal jen žádost o podepisovací certifikát, je zobrazeno pouze informační hlášení o nainstalování certifikátu. Instalaci podpisových certifikátů je nutno provést tolikrát, kolik uživatelů aplikace vytvářelo žádosti o podpisový certifikát.

**Instalace certifikátů**

Přístupový certifikát byl nainstalován  
Podpisový certifikát byl nainstalován

Pokud již máte vše úspěšně nainstalováno, doporučuje se zazálohovat stávající nastavení.  
(Akce "Správce" -> "Archiv" -> "Záloha" -> "Nastavení")

Byl vytvořen soubor, který je nutné nainstalovat do Internetového prohlížeče (Netscape Communicator nebo Microsoft Internet Explorer verze 4.0 a vyšší).  
Postup pro instalaci uvidíte po stisku daného tlačítka.

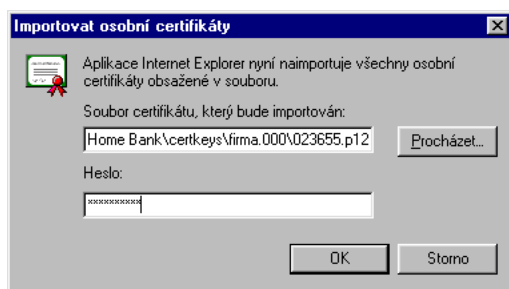
Microsoft Internet Explorer česká verze  
Microsoft Internet Explorer anglická verze  
Microsoft Internet Explorer 5 česká verze  
Microsoft Internet Explorer 5 anglická verze  
Netscape Communicator česká verze  
Netscape Communicator anglická verze

Konec

## 2.6. Instalace certifikátu po příchodu z IPB do internetovských prohlížečů

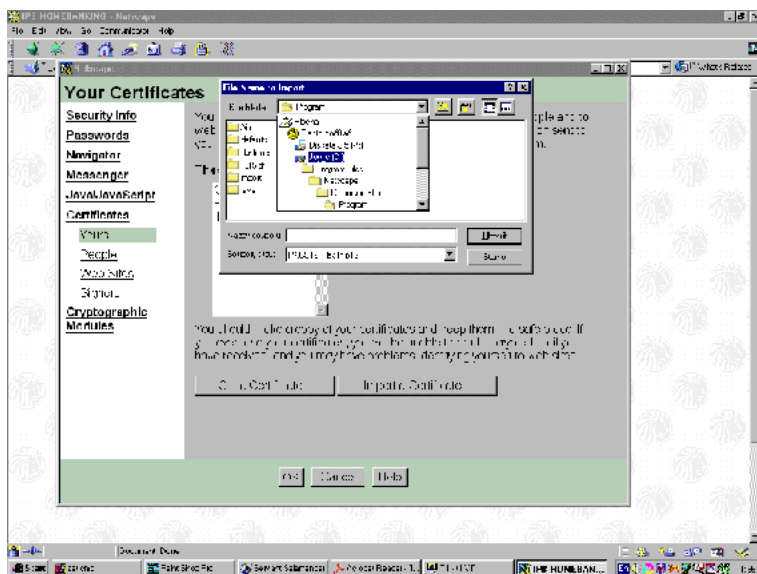
### Pro Microsoft Internet Explorer ver. 4.x:

- 1 Spustíte Microsoft Internet Explorer. Z nabídky vyberete položku „Zobrazit“.
- 2 Vyberete položku „Možnosti sítě Internet...“. V okně „Možnosti sítě Internet“ vyberete záložku „Obsah“.
- 3 Stisknete tlačítko „Osobní...“. V okně „Ověřování klienta“ stisknete tlačítko „Importovat...“. Do kolonky „Název Souboru“ certifikátu, který bude importován napíšete název souboru z adresáře ..\Program Files\Home Bank\certkeys\firma.000\\*.p12. Rovněž máte možnost pomoci tlačítka **Procházet** příslušný soubor označit a adresa se tak sama přenesla do okénka a Vy jí nemusíte zapisovat.



- 4 Do kolonky „Heslo:“ napíšete své přihlašovací heslo do aplikace Klient IPB HOMEBANKING (pro uživatele s přístupovým certifikátem).
- 5 V případě špatné instalace Vám prohlížeč zobrazí hlášení: „Aplikaci Internet Explorer se nezdařilo naimportovat tento certifikát“ V opačném případě je vše v pořádku, certifikát by měl být v seznamu certifikátů.
- 6 Zavřete všechna otevřená okna pomocí tlačítek „Zavřít“ a „OK“.

### Pro Netscape Communicator ver 4.x :



- 1 Spustíte Netscape Navigator. Z nabídky vyberete položku „Communicator“.
- 2 Vyberete položku „Informace o bezpečnosti“. V levém sloupci stisknete odkaz „Vaše“. Stisknete tlačítko „Importuj Certifikát...“ (v některých případech je nutno okno odrolovat).

- 3 Pokud se objeví okno „Nastavení hesla vašeho Communicatoru“ musíte zadat nové heslo k databázi certifikátů v Communicatoru, pokud se objeví okno „Dotaz na vložení hesla“, musíte zadat heslo, které jste zadávali jako nové k databázi certifikátů. Stisknete tlačítko „OK“.
- 4 Do kolonky pro název souboru napíšete název souboru z adresáře ..\Program Files\Home Bank\certkeys\firma.000\\*.p12. Stisknete tlačítko pro otevření souboru.
- 5 V okně „Dotaz na vložení hesla“ zadáte své přihlašovací heslo a stisknete tlačítko „OK“.
- 6 V případě úspěchu se vám objeví hlášení „Vaše certifikáty byly úspěšně naimportovány“.
- 7 Zavřete všechna okna pomocí tlačítek „OK“.

## Instalace certifikátů certifikační autority I.CA

Tímto krokem si do Vašeho prohlížeče přihrajete informaci o tom, s kým budete komunikovat (představte si, že banka Vám nabízí k prohlédnutí svůj elektronický „občanský průkaz“. Vy si tyto údaje zapamatujete – uložíte na pevný disk – a poté již při další komunikaci občanský průkaz vyžadovat nebudete – vždyť je to již pro Vás důvěryhodný partner.)

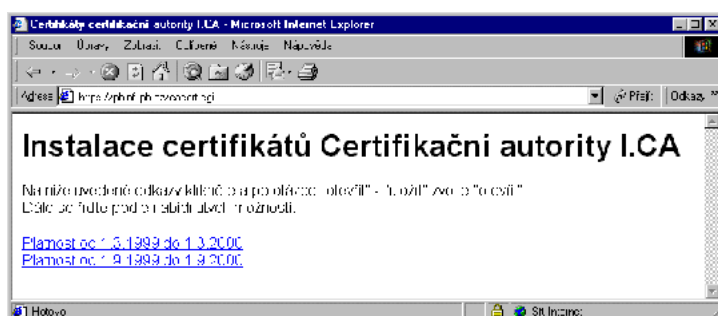
Instalace certifikátů I.CA Vám umožní s našimi servery komunikovat bezpečně!

Bez těchto certifikátů je sice možné s IPB HOMEBANKING normálně pracovat, ale při každém přihlášení na webové stránky se objeví varovné hlášení o nedůvěryhodnosti.

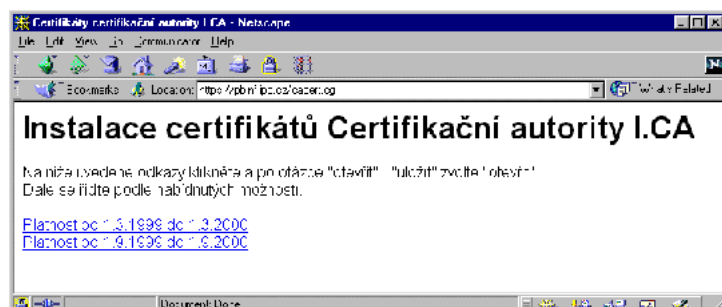
Na adrese <https://pbinf.ipb.cz> je odkaz Certifikáty/Aktuální certifikáty I.CA./ Instalace certifikátů I.CA

### Instalace probíhá následovně:

1. Kliknete na odkaz „Platnost od...“
2. Pro Microsoft Internet Explorer zadáte: „Otevřít tento soubor z aktuálního umístění“ a v dalším okně zatrhnete všechny položky a zadáte „OK“. Na otázku „Chcete použít tento certifikát“ odpovíte „Ano“.



Pro Netscape Navigátor: Wizard Vás navede instalací – na otázky odpovídáte „Next“. V okně, které se ptá zda akceptujete tento certifikát zatrhnete všechny možnosti. Instalaci ukončíte stiskem tlačítka „Finish“.



3. Postup zopakujete pro oba odkazy na dané stránce.

Pak je již vše připraveno k připojení k WWW stránkám IPB HOMEBANKING a k prvnímu zaslání platebního příkazu.